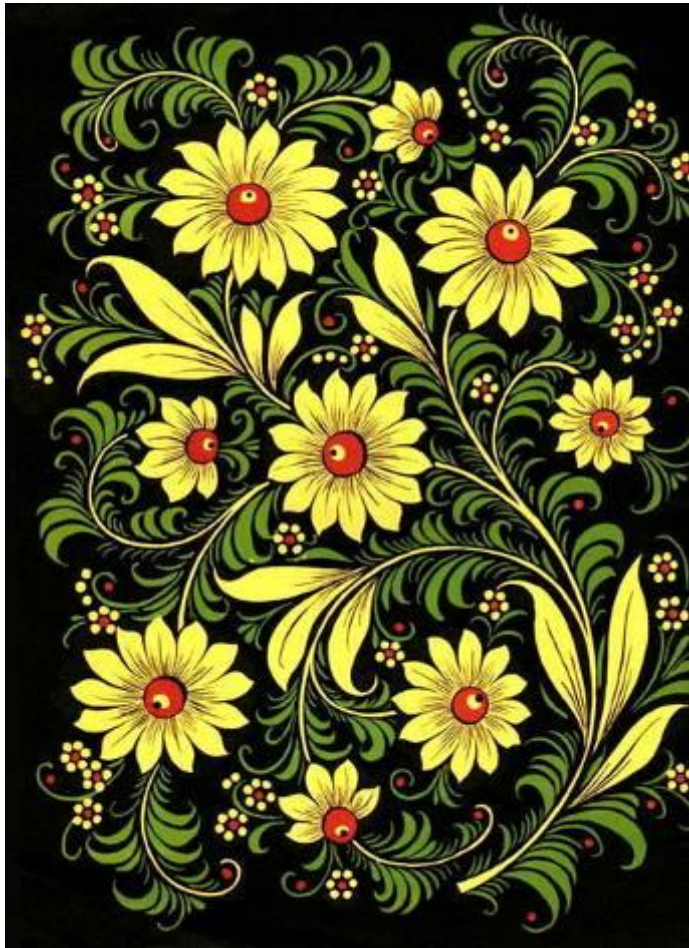


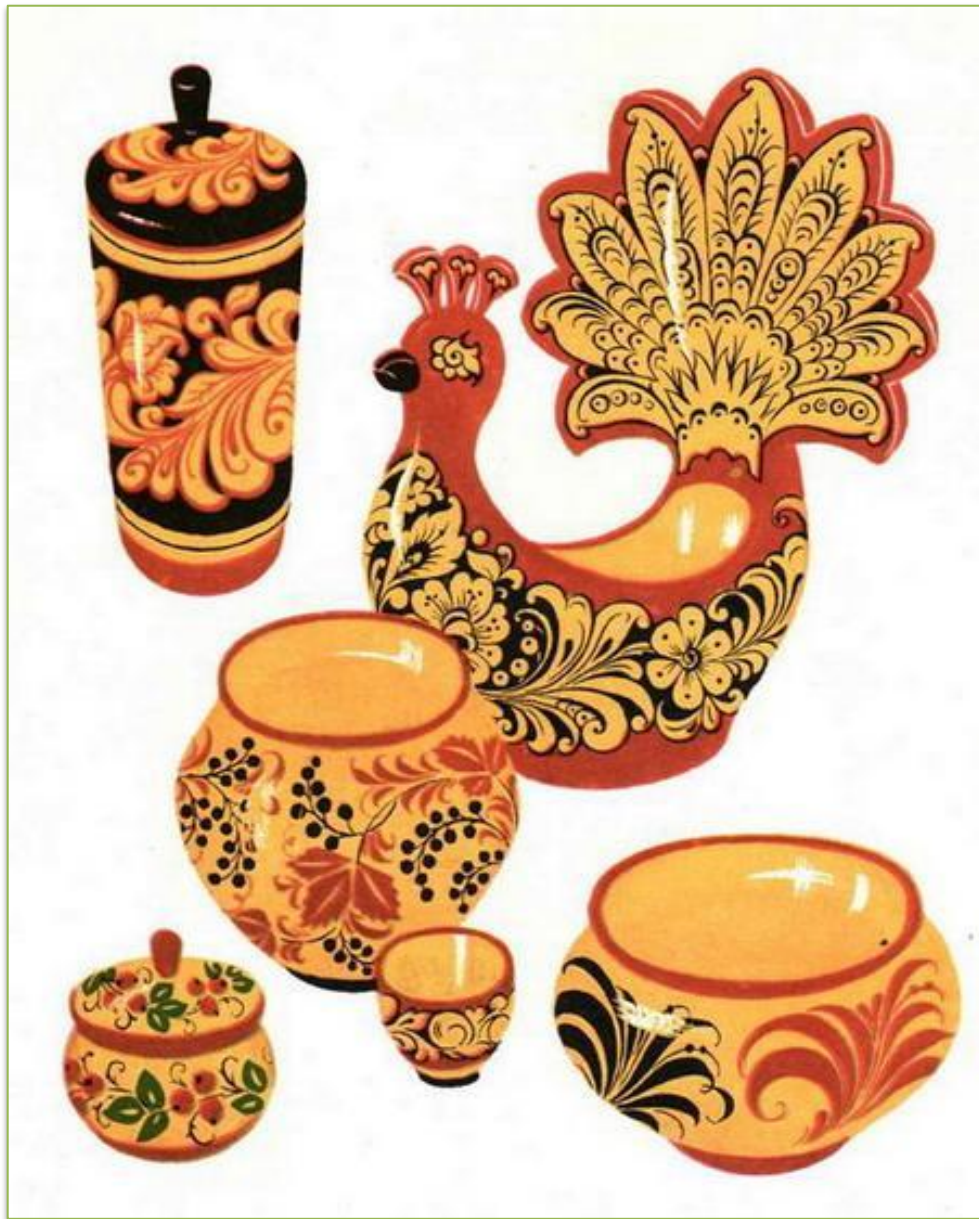
# Тарифы промыслы



# ***Хохлома***



**Кисть хохломская!  
Большое спасибо!  
Сказывай сказку  
для радости жизни!  
Ты, как душа у  
народа, красива,  
Ты, как и люди,  
служишь Отчизне!**



## ЛЕГЕНДА

Разное рассказывают старики. Говорят, будто давным-давно поселился за Волгой веселый мужичок-умелец. Избу поставил, стол да ложку сладил, посуду деревянную вырезал. Варил себе пшенную кашу и птицам пшено не забывал насыпать. Прилетела как-то к его порогу жар-птица, прикоснулась своим крылом к чашке, и чаша стала золотой. Это сказка, но сказка — ложь, да в ней намек.

# Хохломские изделия

изготавливают из липы, березы. Хохломской росписью расписывали домашнюю утварь: посуду, прялки, шкатулки.

Хохломские изделия считались хорошим подарком. В больших количествах изготавливали ложки – ложка у каждого была своя. Ложки еще использовались как музыкальный инструмент.

Хохлома, как и любой



# Этапы ХОХЛОМСКОЙ росписи

Заготовка изделия.

Грунтовка полуфабриката.

Роспись.

Покрытие лаком.

Закалка в печи.

# Виды росписи.

## «Верховой»

К «верховой» росписи принято относить «травку» - роспись, включающая изображения травинок, веточек, написанных красной и парной краской на золотом фоне.

«Под листок» - разновидность данной росписи.

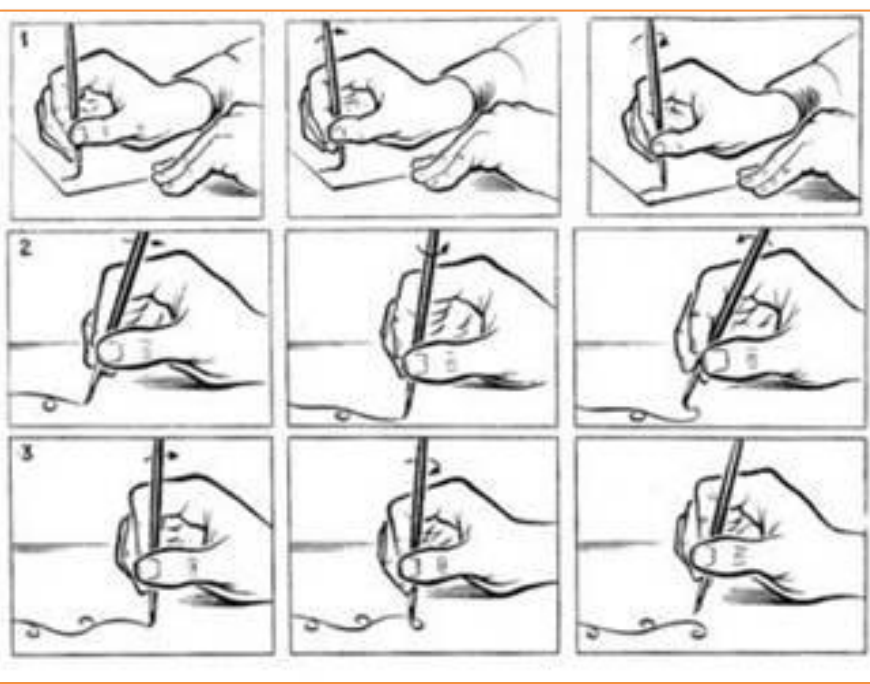
## «Под фон»

Особенностью росписи

«под фон» является силуэтный золотистый рисунок на черном и



# Секреты орнамента



## Хохлома.

Декоративная роспись на деревянных изделиях (посуда, мебель) отличается тонким растительным узором, выполненным красным и черным (реже зеленым) тонами и белым по светистому фону.

# Виды росписи.



«ОСОЧКИ»

«ЗАВИТОК  
»

«КАПЕЛЬК  
И»

«КУСТИКИ»



# Травный орнамент – стебель «криуль»



# Орнамент с «ягодками» и «листочками»



Древнее искусство, вид расписной  
деревянной посуды и мебели. Это  
золотой фон или золотой орнамент на  
красном, черном, зеленом фоне. Мастера  
хохомы – жители Нижегородской





**РОСПИСЬ  
ХОХЛОМСКАЯ  
СЛОВНО  
КОЛДОВСКАЯ  
В СКАЗОЧНУЮ  
ПЕСНЮ  
ПРОСИТСЯ САМА.  
И НИГДЕ НА СВЕТЕ  
НЕТ ТАКИХ**





Выполнила

воспитатель

Лямкина Наталья Валерьевна

ГБДОУ

№68