



ТЕМА УРОКА: *Физико-географическое  
положение Антарктиды.*

*История исследования материка.*



# **Уникальность природы Антарктиды**

- **Антарктида – единственный вокругполюсный материк. Это область самого большого оледенения Земли.**
- **Антарктида – самый высокий материк Земли (с высотой температура понижается), поэтому самый холодный.**
- **Низкие температуры сочетаются с постоянными ветрами.**
- **Антарктида – самый бедный материк по количеству видов растений и животных.**
- **На Южном полюсе восходом и заходом Солнца можно любоваться только один раз в год.**

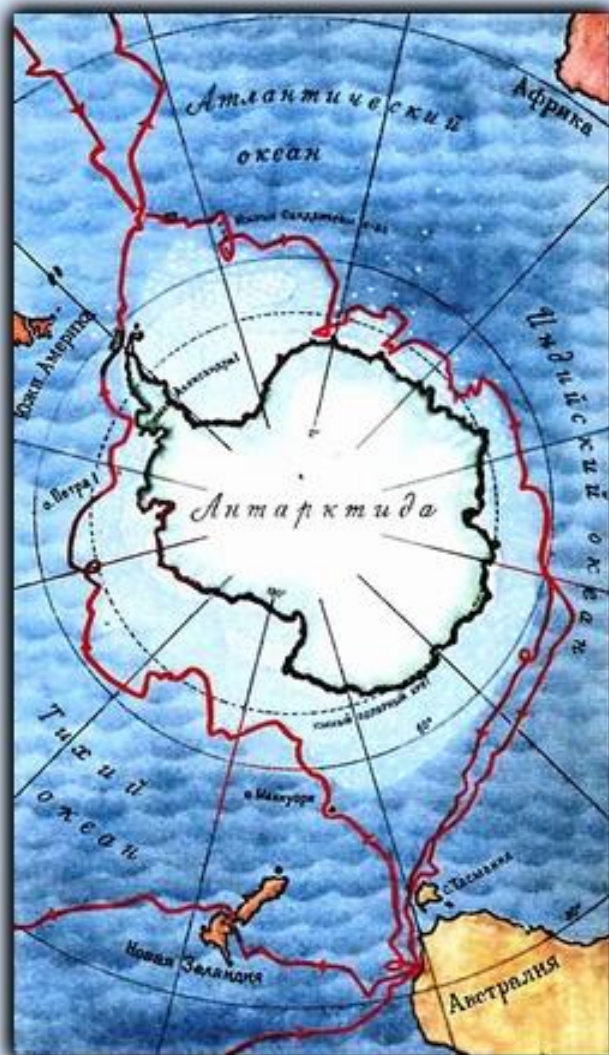
Джеймс Кук :«... земли, которые могут находиться на юге, никогда не будут исследованы ... эта страна обречена природой на вечный холод».



**Авторитет Дж. Кука был настолько велик, что долгие годы никто не решался оспаривать его выводы** 10



# Открытие Антарктиды

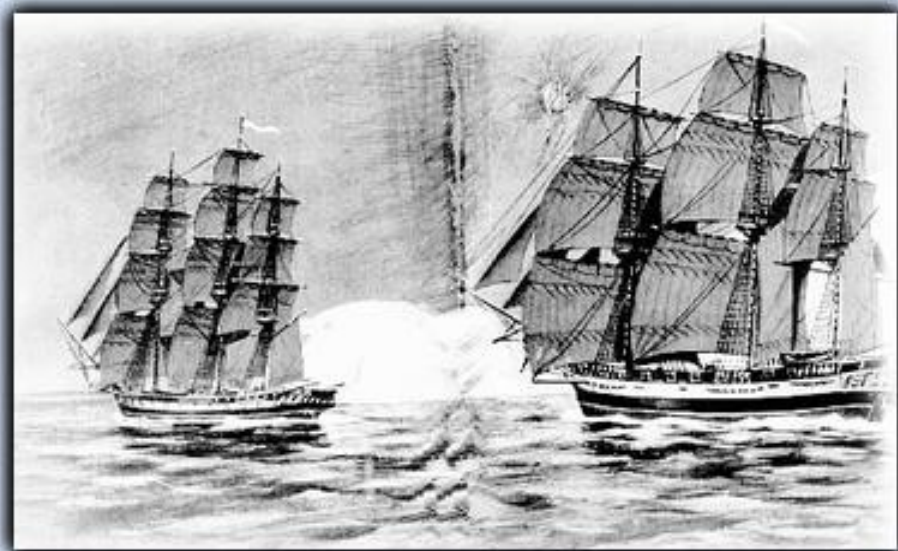


Беллинсгаузен Ф.Ф.



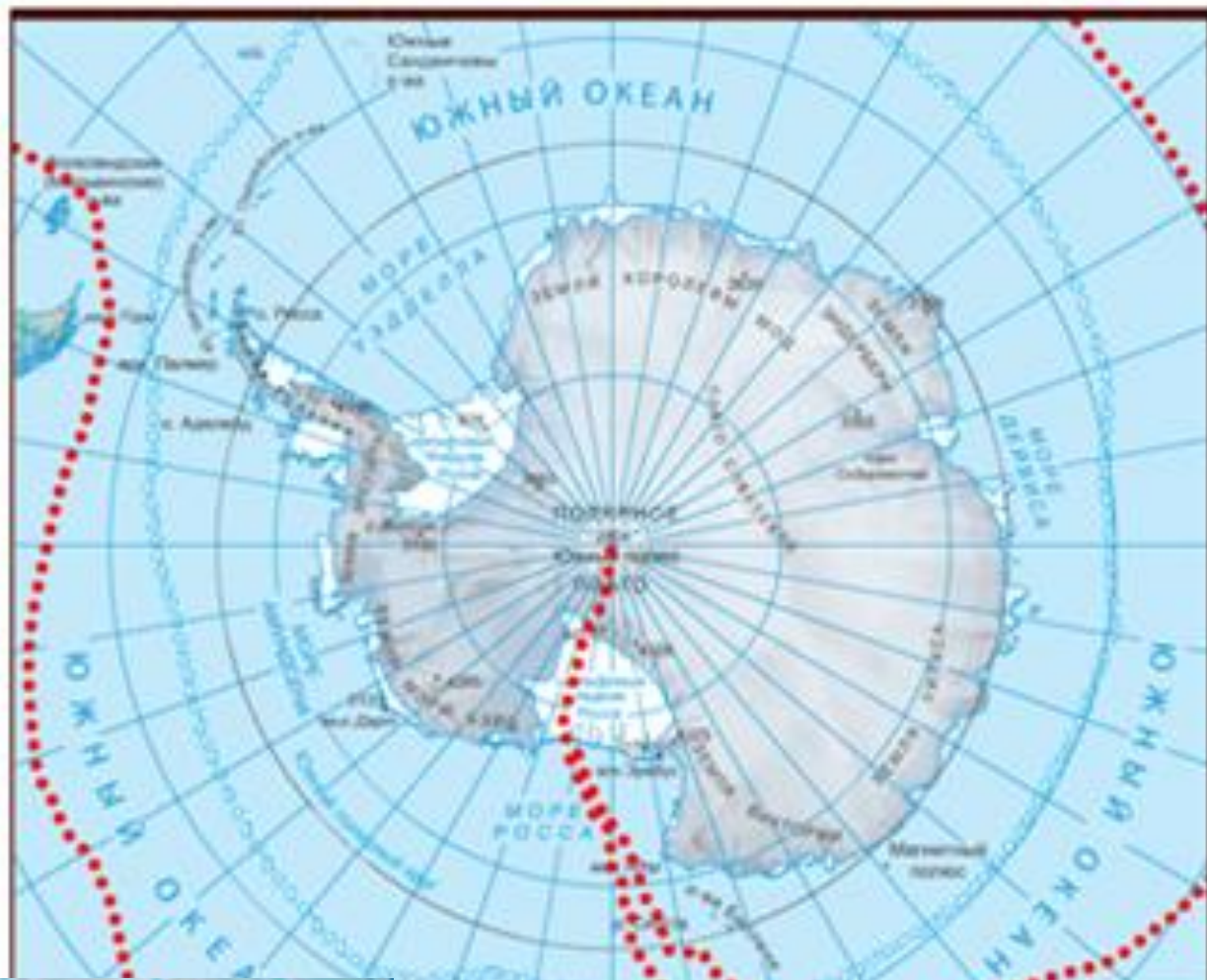
Лазарев М.П.

Русская экспедиция в  
Антарктику в 1819-1821 гг.



Шлюпы Восток и Мирный





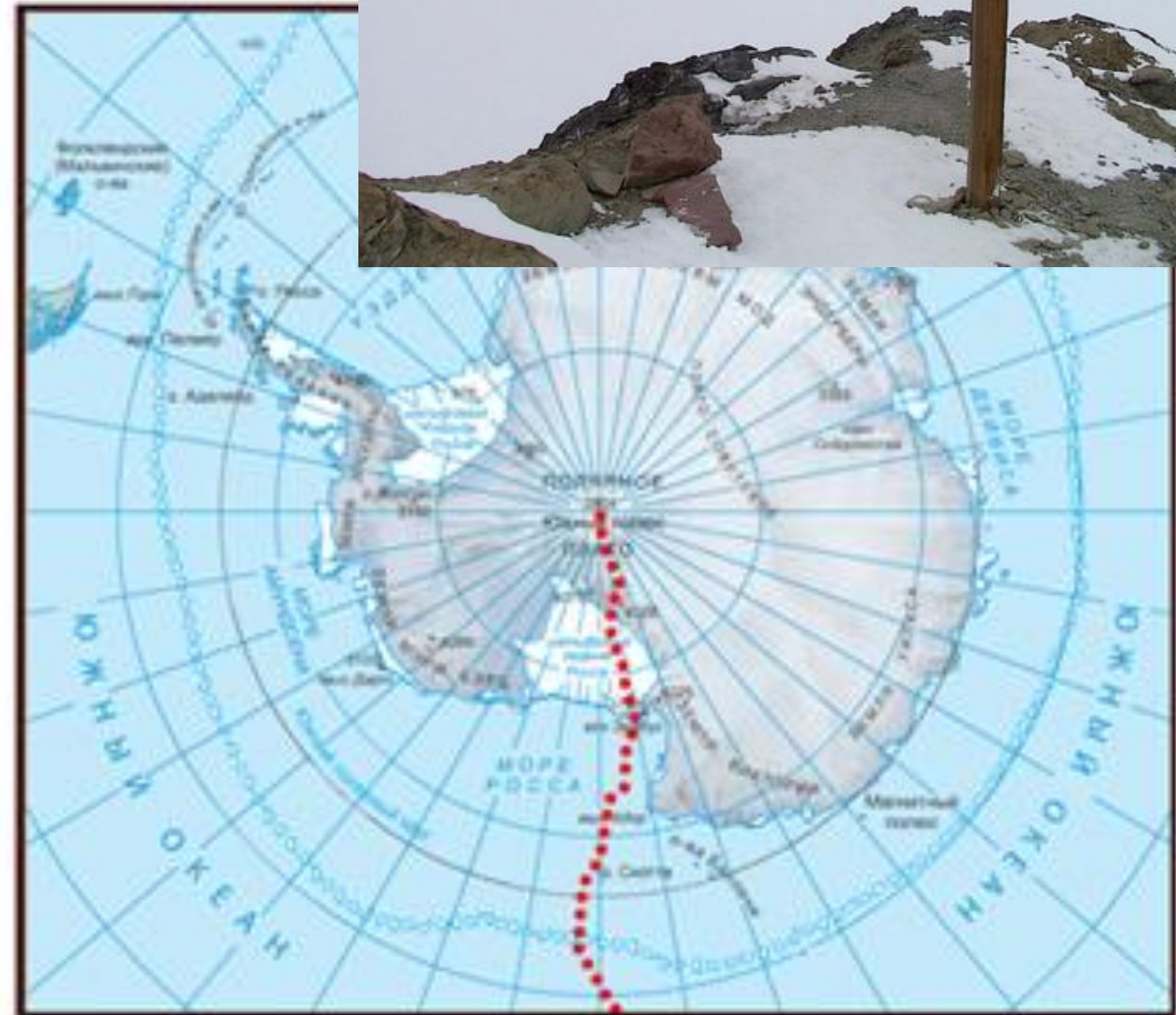
«Я пожертвовал бы славой, решительно всем, чтобы вернуть его к жизни,...мой триумф омрачен мыслью о его трагедии, она преследует меня»... Но повернуть историю вспять невозможно.



Открытие Руаля Амундсена и  
Роберта Скотта



**Бороться и искать,  
найти и не  
сдаваться!**









Международный статус материка



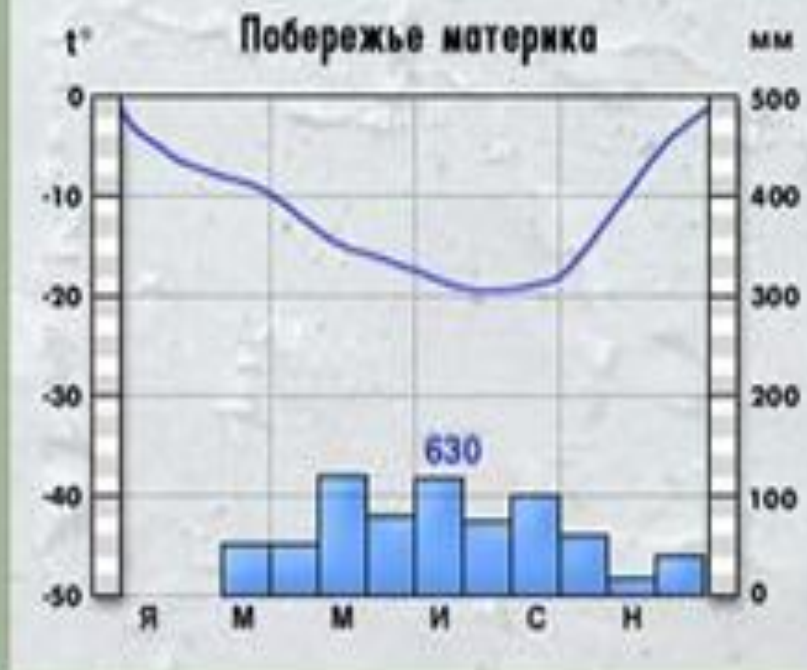
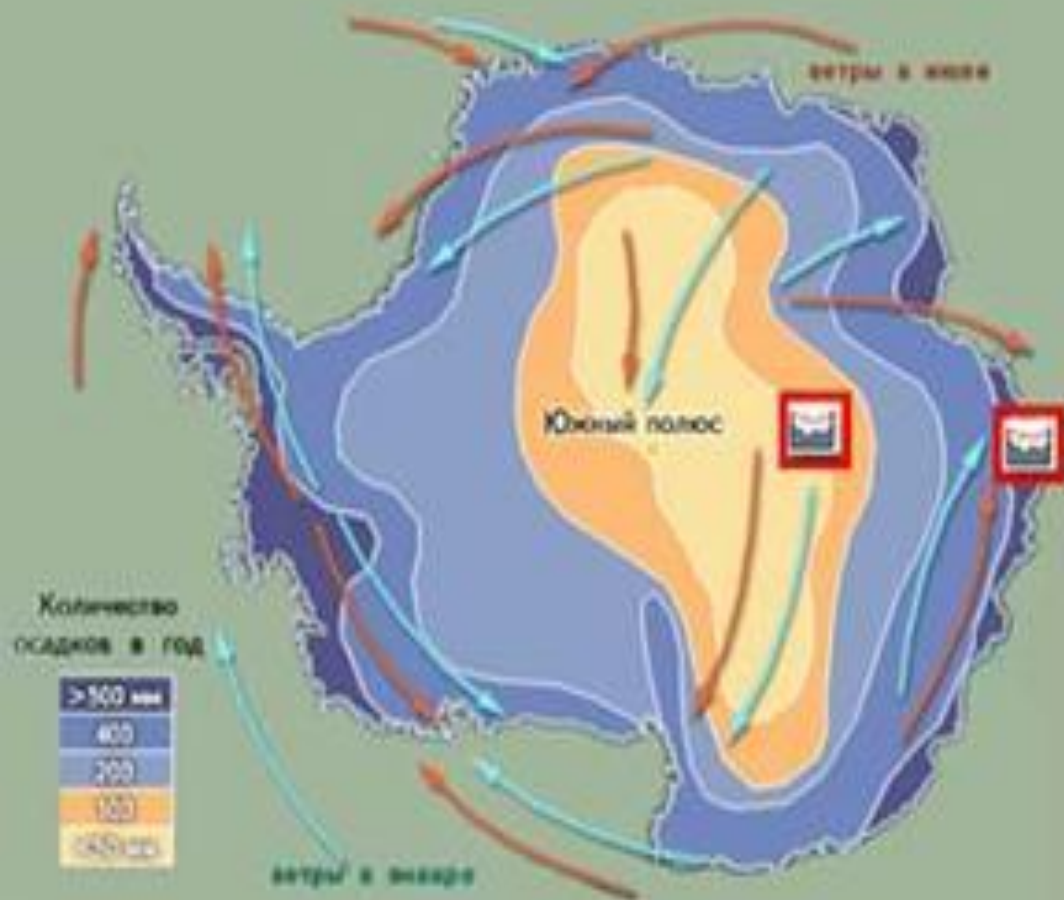


**С проведением в 1957-1958 г.г. Международного геофизического года началось совместное комплексное изучение материка и обмен информацией между различными странами.**

**2007-2008 г.г. Международный Полярный Год**



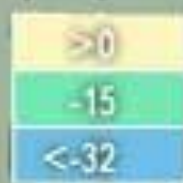




# ЛЕТО

Южный полюс

Средняя  
температура за лето







*Осадки там выпадают только в виде снега (дождь — крайне редкое явление). Он образует ледниковый (снег спрессовывается под собственным весом) покров толщиной более **1700 м**, местами достигающий **4300 м**. В антарктических льдах сконцентрировано до **90%** всей **пресной воды** Земли.*



**В Антарктиде есть пресное подледное озеро **Восток**.  
Длина озера достигает 250 км, а ширина 50 км.**



# *Озёра Антарктиды*



**Озеро Ванда имеет самый прозрачный лёд в мире.**



# Лишайники и мхи

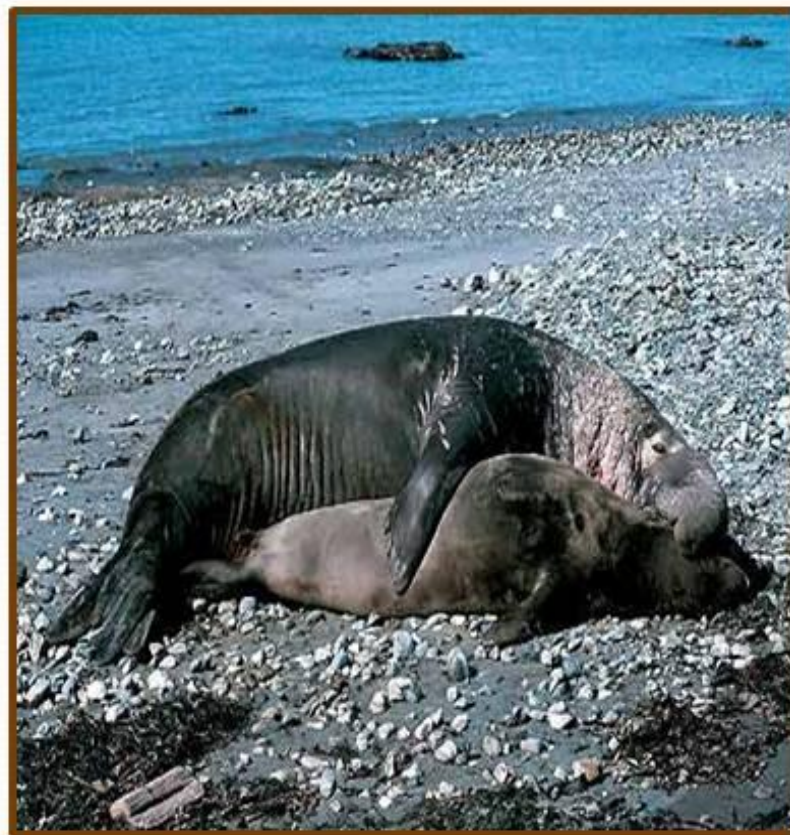




# Животный и растительный мир Антарктиды



**Императорский пингвин**



**Южный морской слон**



## ТЮЛЕНИ





# Рыбы

**Ледяная щука** ( температура тела -1,7 С)



# Морские слоны







**Антарктический пингвин**

**Но символом континента являются постоянные обитатели его побережья и близлежащих островов – ПИНГВИНЫ.**

**Обитателями именно Антарктиды являются всего 4 из 15-17 видов пингвинов. Среди них эти:**

**Пингвин Адели**



# Хищные птицы

Поморник



Альбатрос







**полярная крачка**



**антарктический  
буревестник**

# Проверочный тест

- 1. Антарктида – по площади территории материк:**
  - а) третий;
  - б) четвертый;
  - в) пятый;
  - г) шестой.
- 2. Население Антарктиды:**
  - а) постоянное;
  - б) непостоянное.
- 3. Когда в России - лето, в Антарктиде:**
  - а) весна;
  - б) осень;
  - в) полярный день;
  - г) полярная ночь.
- 4. Антарктида была открыта в 1820 году русской экспедицией, возглавляемой:**
  - а) Ф.Ф.Беллинсгаузенем;
  - б) И.Ф.Крузенштерном;
  - в) М.П.Лазаревым;
  - г) Ю.Ф.Лисянским.
- 5. Растительный и животный мир Антарктиды представлен:**
  - а) мхами, лишайниками, водорослями.
  - б) лугами и моховыми болотами.
  - в) пингвинами, морскими львами, тюленями.
  - г) пумой, нутрией, кондором.