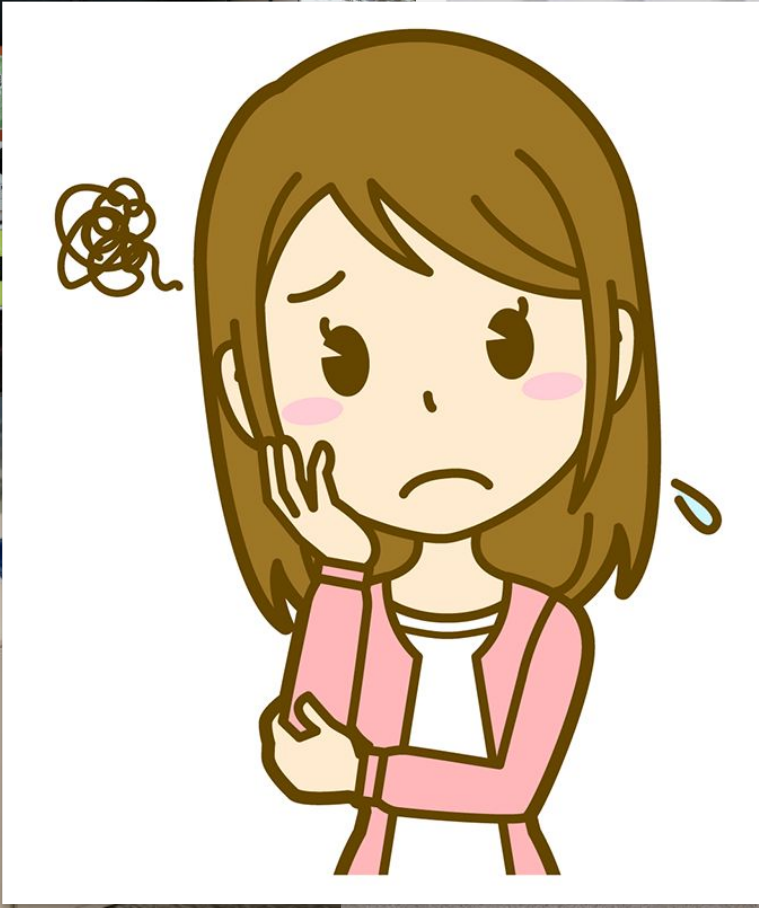


Переработка в Японии





Почему в Японии такая сложная система сдачи отходов?



Повозка для сбора мусора, управляемая человеком



Способ переправки отходов по воде



Печь для сжигания отходов



Внедрение машин сбора мусора

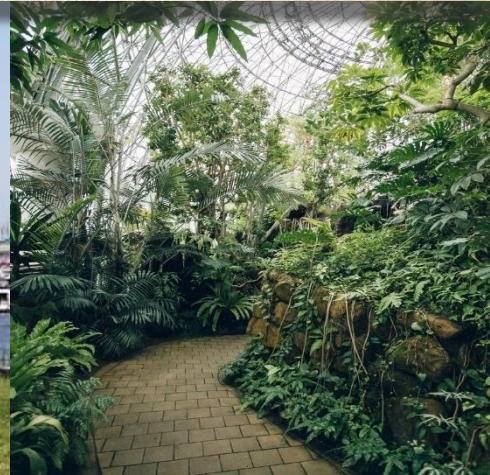




«Остров собак», Уэс
Андерсон, 2018



«Остров из мусора» 夢の島 (Юмэносима)





Обработка несгораемого мусора для строительства



Блоки из прессованного металла



Облицовочный блок, созданный из пепла от сожженных отходов

Проект парка «海の森»

Планируется открытие в 2020-м году к олимпиаде в Токио



Сгораемый и несгораемый мусор

燃えるゴミ moeru gomi
可燃ゴミ kanen gomi

燃えないゴミ moenai gomi
不燃ゴミ funen gomi

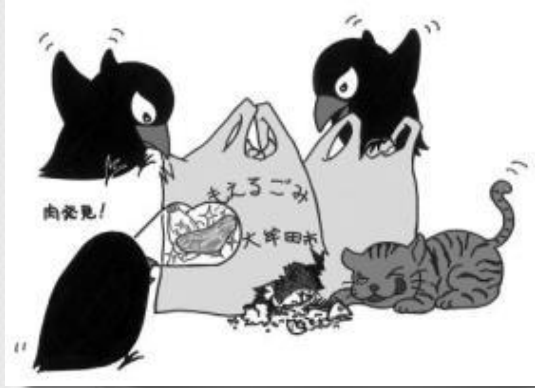


ゴミを回収する車

Мусороуборочная машина в Японии



Почему важно оставлять мусор в завязанных пакетах



ゴミ捨て場 gomi suteba

Место, где оставляют мусор до приезда машины



ОСНОВНЫЕ ТИПЫ ОТХОДОВ

- **資源ごみ** **shigen gomi**
перерабатываемые отходы
- **燃やすごみ** **moyasu gomi**
сжигаемые отходы
- **燃えないごみ** **moenai gomi**
несгораемые отходы
- **粗大ごみ** **sodai gomi**
крупногабаритные отходы (облагаются налогом)

Перерабатываемые отходы



古紙 koshi – макулатура

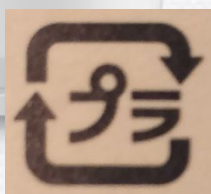
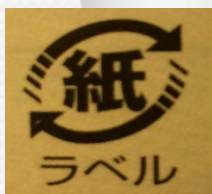


容器包装プラスチック
yo:kiho:so: purasutikku –
упаковочный пластик



びん、缶 bin, kan –
стеклянные бутылки и
алюминиевые банки

Обычно вывозится один раз в
неделю/ 2 раза в месяц



Сжигаемые отходы

生ごみ namagomi – пищевые отходы

пластиковая упаковка, которую сложно
отмыть

紙くず kamikuzu – бумажные

предметы одежды и мелкие предметы
интерьера (в т.ч. резина, ковры)

остатки растительного масла
и др.

2 раза в неделю



テンプレを入れる

かきまぜながら温める



火を止めて冷ます



燃えるゴミとして捨てる

Несгораемые отходы



Металл



Стекло



Мелкие бытовые приборы и электроприборы



Опасные отходы
(термометры, содержащие ртуть, флюоресцентные лампы, зажигалки и др.)

2 раза в месяц



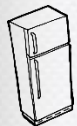
Пакет, подписанный «опасно»:
危険/ キケン kiken



Крупногабаритные отходы



Предметы мебели



Велосипеды, мопеды и др.
транспорт



Электрические приборы большого
размера
и др.

-Необходимо связаться с
ближайшим центром переработки
муниципальным управлением,
чтобы заказать вывоз мусора

-Вывоз осуществляется платно

Стикеры, подтверждающие
плату за вывоз



Магазины подержанных вещей

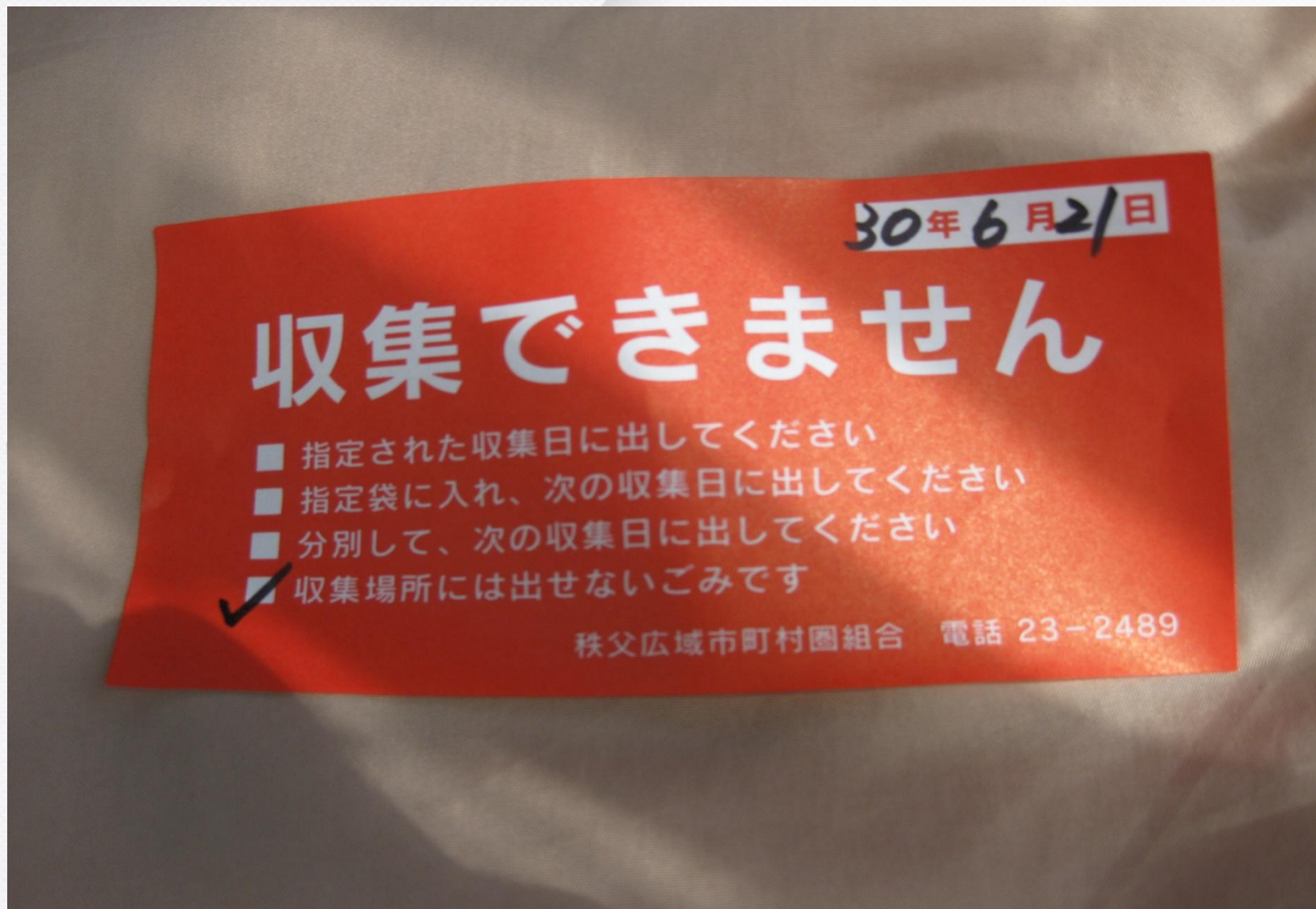
сеть «The Off»



Урны для упаковки рядом с комбини



Наклейка «сбор мусора невозможен»





О переработке отходов

- 62,5% бумаги используется в производстве новой бумажной продукции;
- 99% асфальта перерабатывается;
- Более 50% предметов быта используется повторно (в т.ч. 98% бумаги и 96% стекла);
- Ведущие производители автомобилей создают машины из полностью перерабатываемых материалов;
- Пищевые отходы перерабатываются и идут на корм домашнему скоту/ удобрения/ косметические и моющие средства



Рыбный рынок Цукидзи

В 2017 году процент переработанных пластиковых бутылок РЕТ составил 84,8%. К 2030 году планируется достичь 100%





Medal Project

Towards an Innovative Future for All



