



BRITISH AMERICAN
TOBACCO

КЕҢЕСШІЛЕРГЕ АРНАЛҒАН ТРЕНИНГ*

МАРКЕТИНГТІК ЗЕРТТЕУ ЖҮРГІЗУ МЕХАНИКАСЫ

*Осы презентациядағы ақпарат маркетингтік зерттеуді ұйымдастыру және жүргізу қызметтерін ұсынатын Агенттік қызметкерлеріне ғана арналған

Бритиш Американ Тобакко әлемдегі көлемі жағынан екінші тәуелсіз
компаниясы болып табылады



- БАТ 200 АСТАМ САУДА БЕЛГІЛЕРІНЕ ИЕ
- БАТ 200 ЕЛДЕ ҰСЫНЫЛҒАН, ОЛАРДЫҢ 60 АСТАМЫНДА ЖЕТЕКШІ ОРЫНДАРҒА ИЕ
- БАТ ӘЛЕМНІҢ 41 ЕЛІНДЕ 46 ФАБРИКАҒА ИЕ
- БҮКІЛ ӘЛЕМДЕ 57 МЫҢНАН АСТАМ АДАМ БАТ-ҚА ЖҰМЫС ЖАСАЙДЫ

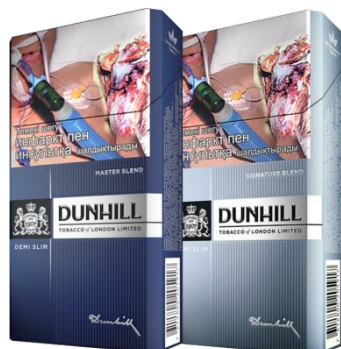


БАТ ҚАЗАҚСТАН-ҒА ТИЕСІЛІ ПРЕМИУМ САНАТЫНДАҒЫ САУДА БЕЛГІЛЕРІ

400 тг



430 тг



380 тг



350 тг



360 тг



340 тг



330 тг



БАТ ҚАЗАҚСТАН-ҒА ТИЕСІЛІ ӨЗГЕ САУДА БЕЛГІЛЕРІ

300 ТҒ



300 ТҒ



300 ТҒ



300 ТҒ



300 ТҒ



300 ТҒ



САУДА БЕЛГІЛЕРІ ТУРАЛЫ АҚПАРАТ



ӨНІМНІҢ ЕРЕКШЕЛІКТЕРІ

- Швейцарияда өндірілген
- Үзідк темекі сұрыптары пайдаланылады.
- Бірегей RELOC жүйесі дәм балғындығын ұзақ уақыт бойы сақтайды
- Жаңа Taste Flow фильтри жұмсақ дәмді лезде жеткізеді

KENT



НАСЫЩЕННЫЙ
ВКУС KENT
В НОВОМ ДИЗАЙНЕ

БАЛАЛАРДЫ ТЕМЕКІ ТҮТІНІНЕН ҚОРҒАҢЫЗДАР ЗАЩИТИТЕ ДЕТЕЙ ОТ ТАБАЧНОГО ДЫМА



KENT



BLUE 8MG

SILVER 4MG

WHITE 1MG

САНДЫҚ ДИСКРИПТОР □ ТҮС ДИСКРИПТОРЫ

KENT HD 8 МГ



KENT BLUE

KENT HD 4 МГ



KENT SILVER

KENT HD 1 МГ



KENT WHITE

KENT

KENT HDI

ӨНІМНІҢ ЕРЕКШЕЛІКТЕРІ

- TASTE + ЖАҢА БУЫН ФИЛЬТРІ
- ОЗЫҚ ӘРЛЕНІМ
- ЗАМАНАУИ ПІШІН



KENT



KENT NANOTEK

ӨНІМНІҢ ЕРЕКШЕЛІКТЕРІ

- БІРЕГЕИ TASTE + TRIPLE-CORE ФИЛЬТРИ БАР НАНО ПІШІНДІ АЛҒАШҚЫ
ТЕМЕКІ
- ОЗЫҚ ӨРЛЕНІМ
- ӨЗГЕРМЕС ЖҰМСАҚ KENT ДӘМІ

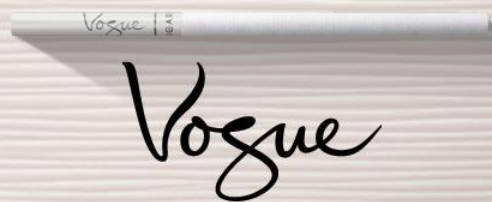
**НОВЫЙ ДИЗАЙН
ОСВЕЖАЮЩИЙ ВКУС
ОДНИМ НАЖАТИЕМ
МЕНЬШЕ
ЗАПАХА ДЫМА**



БАЛАЛАРДЫ ТЕМЕКІ ТҮТІНІНЕН ҚОРҒАҢЫЗДАР ЗАЩИТИТЕ ДЕТЕЙ ОТ ТАБАЧНОГО ДЫМА



Вдохновленные французскими традициями стиля и качества, мы создали для Вас **новый дизайн Vogue La Cigarette.**



BLEUE
5/0.6 мг*



LILAS
3/0.3 мг*



MENTHE
5/0.6 мг*

*смола/никотин

БАЛАЛАРДЫ ТЕМЕКІ ТҮТІНІНЕН ҚОРҒАҢЫЗДАР ЗАЩИТИТЕ ДЕТЕЙ ОТ ТАБАЧНОГО ДЫМА





ROTHMANS KING SIZE



НОВЫЙ УРОВЕНЬ
СБАЛАНСИРОВАННОГО
ВКУСА ROTHMANS

ФИЛЬТР PREMIUM+
СОХРАНЯЕТ ФОРМУ
НА ПРОТЯЖЕНИИ ВСЕГО
ПРОЦЕССА КУРЕНИЯ



БАЛАЛАРДЫ ТЕМЕКІ ТҮТІНІНЕН ҚОРҒАҢЫЗДАР ЗАЩИТИТЕ ДЕТЕЙ ОТ ТАБАЧНОГО ДЫМА





ROTHMANS DEMI SLIMS



**НОВЫЙ
ФИЛЬТР PREMIUM+**
ОБЕСПЕЧИВАЕТ ПЕРЕДАЧУ
БОГАТОГО МЯГКОГО ВКУСА
ROTHMANS С ПЕРВОЙ
ДО ПОСЛЕДНЕЙ ЗАТЯЖКИ
И СОХРАНЯЕТ ФОРМУ
В ПРОЦЕССЕ КУРЕНИЯ.

- ✓ СТИЛЬНАЯ КОМПАКТНАЯ ПАЧКА
- ✓ ВЫСОКОЕ КАЧЕСТВО
- ✓ ПРИВЛЕКАТЕЛЬНАЯ ЦЕНА



БАЛАЛАРДЫ ТЕМЕКІ ТҮТІНІНЕН ҚОРҒАҢЫЗДАР ЗАЩИТИТЕ ДЕТЕЙ ОТ ТАБАЧНОГО ДЫМА



НОВЫЙ ROTHMANS CLICK

ЭТО ЯРКИЙ ОТТЕНОК
СБАЛАНСИРОВАННОГО
ВКУСА ROTHMANS
В ОДИН КЛИК



4 mg



5 mg



КАПСУЛА
СВЕЖЕСТИ
«ЛАЙМ и МЯТА»



ТЕХНОЛОГИЯ
«МЕНЬШЕ ЗАПАХА
ДЫМА»



ПРЕМИАЛЬНОЕ
КАЧЕСТВО ПО
ДОСТУПНОЙ ЦЕНЕ

БАЛАЛАРДЫ ТЕМЕКІ ТҮТІНІНЕН ҚОРҒАҢЫЗДАР ЗАЩИТИТЕ ДЕТЕЙ ОТ ТАБАЧНОГО ДЫМА





ИННОВАЦИЯ В ЛИНЕЙКЕ ROTHMANS - ROTHMANS CLICK

ROTHMANS
DEMI CLICK | 4mg



КАПСУЛАНЫ БАСЫП, ТЕҢДЕСТІРІЛГЕН
ТЕМЕКІ ДӘМІНЕ ЖАҢА РЕҢ ҚОСЫҢЫЗ.
АКТИВИРУЙТЕ КАПСУЛУ И ДОБАВЬТЕ
СБАЛАНСИРОВАННОМУ ТАБАЧНОМУ
ВКУСУ НОВЫЙ ОТТЕНOK.



КАПСУЛА СВЕЖЕСТИ
«ЛАЙМ И МЯТА»



ТЕХНОЛОГИЯ
МЕНЬШЕ ЗАПАХА ДЫМА

ROTHMANS
SS CLICK | 5mg



БІР БАСҚАННАН ЖАҢА ДӘМ РЕҢІ
НОВЫЙ ОТТЕНOK ВКУСА В
ОДНО НАЖАТИЕ
«ТҮТІН ИСІ АЗЫРАҚ» ТЕХНОЛОГИЯСЫ
ТЕХНОЛОГИЯ «МЕНЬШЕ ЗАПАХА
ДЫМА»

- 1 ДВА ФОРМАТА
- 2 ФИЛЬТР С КАПСУЛОЙ
- 3 ПРЕМИАЛЬНЫЙ ДИЗАЙН
- 4 ДОСТУПНАЯ ЦЕНА

АКТИВИРУЙТЕ КАПСУЛУ
И ДОПОЛНИТЕ ВКУС ROTHMANS
СВЕЖЕСТЬЮ ЛАЙМА С ОТТЕНКОМ МЯТЫ



В НАЧАЛЕ ПРОЦЕССА КУРЕНИЯ КАПСУЛА ОСВЕЖИТ ВКУС.
А ЕСЛИ КЛИКНУТЬ В КОНЦЕ – ТО ВЫ ПОЧУВСТВУЕТЕ
ЯРКОЕ ПОСЛЕВКУСИЕ ЛАЙМА И МЯТЫ.

ROTHMANS CLICK ӨНІМІ БОЙЫНША ЖИ ҚОЙЫЛАТЫН СҰРАҚТАР

Жаңа Rothmans Click (Ротманс Клик) деген не?	<p>Ротманс Клик темекісі – бұл бір басқаннан теңдестірілген Ротманс дәмінің жарқын реңкі. Ротманс Клик екі озық пішінде ұсынылған – Ротманс Дэми (4 мг шайыр) және Ротманс Супер Слимс (5 мг шайыр).</p> <p>Арнайы Сіз үшін біз алғаш рет «Темекі түтінің иісі азырақ» технологиясын қолдандық. Капсуланы басып, ротманс дәмін жалбыз реңкті лайм балғындығымен толықтырыңыз. Шылым шегуді бастағанда басса, капсула дәмді балғын етеді. Ал егер шылым шегуді аяқтарда басса – жарқын лайм мен жалбыз дәмінің табын сезесіз.</p>
Ротманс Клик басқа Ротманс темекілерінен несімен ерекше?	<p>Ротманс Клик темекісі - бұл бір басқаннан теңдестірілген Ротманс дәмінің жарқын реңкі. Ротманс Клик темекісінің басты ерекшелігі – «лайм және жалбыз» капсуласы. Сондай-ақ, арнайы Сіз үшін біл алғаш рет «Темекі түтінің иісі азырақ» технологиясын қолдандық.</p>
Шағын Дэми пішінді Ротманс Клик пен кәдімгі Ротманс Дэми арасында қандай айырмашылық бар?	<p>Шағын Дэми пішінді Ротманс Клик темекісінің басты ерекшелігі – «лайм және жалбыз» капсуласы. Капсуланы басып, ротманс дәмін жалбыз реңкті лайм балғындығымен толықтырыңыз.</p> <p>Сондай-ақ, арнайы Сіз үшін біл алғаш рет «Темекі түтінің иісі азырақ» технологиясын қолдандық. Ротманс Дэми Клик темекісінде, Ротманс Дэми темекісіндегідей, Премиум Плюс фильтрі қолданылған, ол бай, әрі жұмсақ Ротманс дәмін темекі шегуді бастағаннан аяқтағанға дейін жеткізіп отыруды қамтамасыз етеді және шылым шегу барысында темекі пішінін сақтайды.</p>
Ротманс Клик қандай пішіндерде ұсынылған?	<p>Ротманс Клик темекісі екі озық пішінде ұсынылған - Ротманс Дэми (4 мг шайыр) және Ротманс Супер Сдимс (5 мг шайыр).</p>
Дэми пішінді Ротманс Клик деген не?	<p>Шағын Дэми пішінді Ротманс Клик – бұл:</p> <ul style="list-style-type: none">• Бір басқаннан жарқын дәмнің жаңа реңкі• «Түтін иісі азырақ» технологиясы• Premium + фильтрі <p>Ротманс Дэми Клик – бағасы қолжетімді Премиум санатты сапа.</p>

ROTHMANS CLICK ӨНІМІ БОЙЫНША ЖИ ҚОЙЫЛАТЫН СҰРАҚТАР

Супер Слимз пішінде Ротманс Клик деген не?	<p>Ультра жіңішке Супер Слимз пішінді Ротманс Клик – бұл:</p> <ul style="list-style-type: none">• Бір басқаннан жарқын дәмнің жаңа реңкі• «Түтін иісі азырақ» технологиясы»
Ротманс Клик темекісінің құрамында шайыр үлесі қандай?	<p>Ротманс Супер Слимс Клик – бағасы қолжетімді Премиум санатты сапа. Ротманс Клик екі нұсқада ұсынылған: Ротманс Дэми - 4 мг шайыр және Ротманс Супер Слимс - 5 мг шайыр.</p>
Ротманс Клик темекісінде қандай фильтр қолданылады?	<p>Шағын Дэми пішінді Ротманс Клик темекісінде Премиум Плюс фильтрі қолданылған, ол бай, әрі жұмсақ Ротманс дәмін темекі шегуді бастағаннан аяқтағанға дейін жеткізіп отыруды қамтамасыз етеді және шылым шегу барысында темекі пішінін сақтайды.</p> <p>Дәл осындай фильтр Кинг Сайз және Дэми Слимс пішінді Ротманс темекісінде де қолданылады.</p> <p>Ультра жіңішке Супер Слимз пішінді Ротманс Клик темекісінде моноацетатты фильтр қолданылған. Дәл осындай фильтр Ниокингз пішінді Ротманс темекісінде де қолданылады.</p>
Премиум Плюс фильтрінің ерекшелігі не?	<p>Премиум плюс фильтрі және шылым шегу барысында дәм жұмсақтығын және темекі пішінін сақтайды</p>
«Түтін иісі азырақ»/ «Reduced Smell» технологиясы деген не?	<p>Арнайы Сіз үшін біз Ротманс Клик темекісінде алғаш рет «Темекі түтінің иісі азырақ» технологиясын қолдандық. Аталмыш технологияны қолдану бөлмеде, сондай-ақ, шылым шегушінің қолдарында, киімінде және шашында қалатын түтін иісін азайтуға мүмкіндік береді.</p>
«Меньше запаха дыма»/ «Reduced Smell» технологиясы темекі жанғанда шығатын түтін көлеміне әсер ете ме?	<p>«Түтін иісі азырақ» ұғымы өнімнің денсаулыққа азырақ зиян екенін білдірмейді. Жоқ, әсер етпейді. «Түтін иісі азырақ» технологиясы түтін көлемімен емес, тек түтін иісіне ғана әсер ете алады.</p>

ROTHMANS CLICK ӨНІМІ БОЙЫНША ЖИ ҚОЙЫЛАТЫН СҰРАҚТАР

Ротманс Клик темекісіндегі капсула дәмі қандай?	<p>Ротманс Клик темекісіндегі капсула дәмі – жалбыз реңкті лайм балғындығы.</p> <p>Капсуланы басып, ротманс дәмін жалбыз реңкті лайм балғындығымен толықтырыңыз.</p>
Капсуланы басу деген нені білдіреді?	<p>Капсуланы іске қосу үшін фильтрдің орта бөлігінде орналасқан капсуланы басу қажет, оның орналасқан орны темекіде жасыл логотип түрінде көрсетілген.</p> <p>Капсуланы басып, ротманс дәмін жалбыз реңкті лайм балғындығымен толықтырыңыз.</p>
Капсуланы шылым шегуді бастағанда басса, не болады?	<p>Шылым шегуді бастағанда капсула дәмді балғын етеді. Ал егер шылым шегуді аяқтарда басса – жарқын лайм мен жалбыз дәмінің табын сезесіз.</p> <p>Капсуланы баспай-ақ, әдеттегі теңдестірілген Ротманс дәмін сезе аласыз.</p>
Капсуланы шылым шегуді аяқтарда басса, не болады?	<p>Цылым шегуді аяқтарда басса – жарқын лайм мен жалбыз дәмінің табын сезесіз.</p> <p>Шылым шегуді бастағанда басса - капсула дәмді балғын етеді.</p> <p>Капсуланы баспай-ақ, әдеттегі теңдестірілген Ротманс дәмін сезе аласыз.</p>
Капсуланы баспаса, не болады?	<p>Капсуланы баспаса, лайм мен жалбыз дәмі жоқ, әдеттегі теңдестірілген Ротманс дәмін сезе аласыз.</p> <p>Сондай-ақ, арнайы Сіз үшін біл алғаш рет «Темекі түтінің иісі азырақ» технологиясын қолдандық.</p>
Тек лайм немесе тек жалбыз дәмін алу мүмкін бе?	<p>Жоқ, капсуланы басқан соң, Сіз бір мезетте теңдестірілген Ротманс дәмін жалбыз реңкті лайм балғындығымен толықтырасыз.</p>
Шылым шегу барысында капсуланы өздігінен іске қосылуы мүмкін бе?	<p>Капсула өздігінен іске қосыла алмайды, шылым шегуді бастағанда бассаңыз, капсула дәмді балғын етеді, ал егер шылым шегуді аяқтарда бассаңыз, жарқын лайм мен жалбыз дәмінің табын сезесіз.</p> <p>Капсуланы баспай-ақ, әдеттегі теңдестірілген Ротманс дәмін сезе аласыз.</p>

КЕҢЕСШІНІҢ МІНЕЗ-ҚҰЛЫҚ ЕРЕЖЕЛЕРІ

КЕҢЕСШІ ДЕГЕН КІМ

Темекі бұйымдарын тұтынушылар туралы, сонымен қатар, БАТ өнімі туралы пікірлерді жинауға бағытталған маркетингтік зерттеуді жүргізу үшін жауапты Агенттік қызметкері.

Осы маркетингтік зерттеу жүргізуге тартылған кеңесшілердің өзге кеңесшілерден айырмашылығы неде?

- Халықаралық компанияның өкілі
- Темекі бұйымдарын тұтынушылар туралы, сонымен қатар, БАТ өнімі туралы пікірлерді жинауға бағытталған маркетингтік зерттеуді жүргізу үшін жалданған

КЕҢЕСШІНІҢ СЫРТҚЫ КЕЛБЕТІ

- Униформа таза және үтіктелген боулы тиіс
- Жеңіл күндізгі макияж болуы міндетті. Косметика тым ала-құла болмауы тиіс.
- Шаш таза және жинаулы болуы тиіс.
- Тырнақ ұқыпты алынған болуы тиіс, тым ала-құла түстермен бояуға тыйым салынады
- Әшекей бұйымдар – ұзын сырға, сақина, пирсинг – тағуға тыйым салынады



НЕГІЗГІ МІНДЕТТЕРІ

- Мәтінді сөзбе-сөз білу
- Белсенділік
- Сыртқы келбетінің қойылған талаптарға сай болуы
- Дәлдік
- Материал үшін жауапкершілік
- Нақты және адал есептілік



ҰСЫНЫС-КЕҢЕСТЕР

- КҮЛІМДЕҢІЗ
- ДАУСЫҢЫЗДЫ ШЫҒАРЫП, СӨЗДЕРДІ АНЫҚ АЙТЫҢЫЗ
- СЫПАЙЫ БОЛЫҢЫЗ



МІНЕЗ-ҚҰЛЫҚ ЕРЕЖЕЛЕРІ

- **Айналадағылармен сыпайы сөйлесу**

Егер кеңесшіні нысанға кіргізбесе, өз бетінше әрекет етпей, нысаннан шығып, супервайзерге хабарласу қажет

- **Төтенше жағдайларда сабыр сақтау** (тұтынушы мас, жақтырмаған кейіп танытып тұр және т.б.) Әлдекім тиісіп жатса, өзіңіздің жұмыста екеніңізді сыпайы түрде ескерту қажет. Егер тиісуін тоқтайтпайытн болса, супервайзерге хабарласу қажет.

- **Маркетингтік материалдарға және жеке заттарыңызға абай болу** («БАТ КТ» жеке заттарыңыздың жоғалуы үшін жауапты болмайды).

- **Жұмыс уақытында жеке басыңызға қатысты істермен айналысуға болмайды**

Таныстар, достар және т.б. жолығып қалған жағдайда оларға жеке басыңызға қатысты істермен айналысуға болмайтынын түсіндіріңіз.

ҚАТАҢ ТЫЙЫМ САЛЫНАДЫ!

- Жұмысқа кешігіп келу;
- Формадан басқа киімде/кір-қожалақ күйде, таза емес шашпен/тырнақпен, мас күйде жұмыс жасау;
- Жұмыс уақытында тамақтану, сусын ішу, сағыз шайнау, ұялы телефон арқылы жеке басыңызға қатысты тақырыптарда әңгімелесу;
- Жұмыс уақытында жұмысқа қатысы жоқ таныстықтар немесе әңгіме-дүкен құру;
- Құрал-жабдықты/керек-жарақты қараусыз қалдыру;
- «БАТ КТ» ЖШС-нің қызметіне қатысты ақпаратқа түсіндірме беру;
- Қандай да бір жолдармен өзге темекі компанияларының темекі бұйымдарының сапасын кемсіту.

ЗАҶНАМА

ҚАЗАҚСТАНДА ТЕМЕКІ ЖАРНАМАСЫНА ТЫЙЫМ САЛЫНҒАН!

ТЫЙЫМ САЛЫНАДЫ:

- Кез-келген темекі бұйымдарын жарнамалау (Жарнама туралы заң, Бұқаралық ақпарат құралдары туралы заң);
- Тұтынушыларды ынталандыруға және темекі өніміне деген қызығушылығын тудыруға бағытталған лотерея, сұрақ-жауап сайысы, сыйлықтар ұтысы, сыйлықтар тарату және т.с.с. әртүрлі іс-шаралар және науқандар түрінде жарнама жасау;
- Темекі өнімін оның өндірушісі, сатушысы, сонымен қатар, фирмалық атауы арқылы жарнамалау.

ЕРЕЖЕЛЕР

КЕЛЕСІ СӨЗДЕРДІ ПАЙДАЛАНУҒА ТЫЙЫМ САЛЫНАДЫ:

- «Темекі жарнамасы», «жарнамалық материал», «жарнамалық науқан», «жарнамалау», себебі, «БАТ КТ» жарнама жасамайды.
- «Сыйлықтар», «жұлделер», «лотерея» және «науқан», себебі, «БАТ КТ» сыйлық тарапайды және науқан, сыйлық ұтыстарын және лотереялар өткізбейді.

СІЗ КЕЛЕСІ ӘРЕКЕТТЕРДІ ЖАСАЙ АЛМАЙСЫЗ:

- Қолданыстағы Қазақстан Республикасының заңнамасына қатысты түсіндірмелер беру
- «БАТ КТ» қызметіне қатысты ақпаратқа түсіндірмелер беру
- Қандай да бір жолдармен өзге темекі компанияларының темекі бұйымдарының сапасын кемсіту

СІЗ ТҰТЫНУШЫҒА ТЕМЕКІ ӨНІМДЕРІН САТЫП АЛУДЫ ҰСЫНА АЛМАЙСЫЗ/САТЫП АЛУҒА КӨНДІРЕ АЛМАЙСЫЗ , СОНЫҒ ІШІНДЕ, САУДА НҮКТЕСІНЕН ТЕМЕКІ БҰЙЫМДАРЫН САТЫП АЛУҒА ЫНТАЛАНДЫРА АЛМАЙСЫЗ.

ЕРЕЖЕЛЕР

Егер бір тұтынушымен әңгімелесу барысында екіншісі килігетін болса, келесідей жауап қату қажет:

- Кешіріңіз, маған осы қатысушымен әңгімемді аяқтауға рұқсат етіңіз, содан соң, мен Сіздің сұрақтарыңызға жауап бере аламын.

Егер қатысушы кеңесшіге бірнеше рет келсе және БАТ дерекқорына енгізілген болса, келесідей жауап қату қажет:

- Қатысқаныңыз үшін рахмет, Сіздің есіміңіз БАТ дерекқорына енгізілген, әрі Сіз темекі бұйымдары туралы ақпарат алуға өз келісіміңізді бердіңіз. Бізбен бірге болғаныңызға рахмет.

НАЗАР АУДАРЫҢЫЗ! СІЗ КЕЛЕСІ ТҰЛҒАЛАРМЕН СӨЙЛЕСЕ АЛМАЙСЫЗ

Кәмелетке толмағандар

Кеңесші тек 18 жастан асқан тұлғалармен ғана тілдесе алады, сондай-ақ, сыртқы келбетіне қарай 18 жасқа толмаған болып көрінетін тұлғаларға жақындамайды. Егер жасы күмән тудыратын тұлға өзі келсе, кеңесші одан оның жасын растайтын құжатты (төлқұжат, жүргізуші куәлігі, әскери билет) көрсетуін сұрауы тиіс.

Жүкті әйелдер

Кеңесшіге жүкті әйелдермен, тіпті өзі келген болса да, тілдесуге тыйым салынады.

Балалары бар адамдар

Кеңесші жанында балалары бар мақсатты тұтынушыларға жақындамайды және тіпті өздері келсе де, тілдеспейді. Өздері жақындаған жағдайда кеңесші тілдесуден сыпайы түрде бас тартады.

ТҰТЫНУШЫМЕН СҰХБАТ БАСТАЛМАЙДЫ, ЕГЕР ТҰТЫНУШЫ:

ШЫЛЫМ ШЕКПЕСЕ

КӨМЕЛЕТТІК ЖАСҚА ТОЛМАСА

ЖҮКТІ ӘЙЕЛ БОЛСА

ЖАНЫНДА КӨМЕЛЕТКЕ
ТОЛМАҒАН ТҰЛҒАЛАР БОЛСА

САУАЛНАМАНЫ ТОЛТЫРУДАН
БАС ТАРТСА

ҚАЗАҚСТАН АЗАМАТЫ
БОЛМАСА



Мазалағанымға кешірім
өтінемін, сау болыңыз!

ЗЕРТТЕУДІ ТЕК КӘМЕЛЕТКЕ ТОЛҒАН ШЫЛЫМ ШЕГУШІМЕН ҒАНА ӨТКІЗУГЕ БОЛАДЫ

ОЛ КІМ?

- Темекі бұйымдарын тұтынушы
- Он сегіз жасқа толған
- Қазақстан Республикасы азаматы
- БАТ КТ ЖШС-нің электронды сауалнамасын толтырған және оған қол қойған

ҚАЛАЙ ТЕКСЕРУГЕ БОЛАДЫ?

- Аталмыш тұлға кәмілетке толғанын анықтау үшін көзбен шолып шығу.
- Күмәндансаңыз, жасын растайтын құжатты көрсетуін сұраңыз.

Кез-келген жағдайда осындай тұлғадан темекі өнімдері туралы ақпарат алғысы келетінін мақұлдауын сұрау қажет.

ЖАУАПКЕРШІЛІК

- БАТ зерттеуді жүргізу барысында компания атынан өкілдік ететін қызметкерді қатысушылар жасын тексеру бойынша қойылған қолданыстағы талаптар туралы хабардар ету үшін жауапты.
- Аталмыш зерттеуді жүргізуші қызметкерлер немесе Агенттік маркетингтік зерттеу механикасының орындалуы үшін жауапты.
- Жасын растайтын құжатты көрсеткен тұтынушы құжаттың түпнұсқалылығы үшін жауапты.

АРАҢДАТУШЫ СҰРАҚТАР

Сізді кім жалдады?
Сіз шылым шегесіз бе?
Қандай темекі тартасыз?
Өзіңіз «KENT темекісін тартып көрдіңіз бе?
Сізбен танысуға бола ма?
Жасыңыз қаншада?
Қанша ақша табасыз?

Кешіріңіз, мен бұл сұраққа жауап бере алмаймын және мұндай ақпаратты ұсына алмаймын.

Сіз неге темекіні жарнамалап тұрсыз? Бізде темекі жарнамасына тыйым салынған!
Бұл қандай жарнама?
Бұл қандай науқан?
Бұл қандай шара, барып тұрған жарнама!
Айтыңызшы, бұл шараның жарнамадан айырмашылығы қандай?
Қазақстанда ашық жарнамаға тыйым салынған. Сіз заңды бұзып тұрсыз!
Ата-анаңыз бұған қалай қарайды?
Мұнда балалар жүр, ал Сіз темекі туралы айтып тұрсыз.
Өзіңіз де бала емессіз бе, ұялсаңыз етті!
Сіз балаларды шылым шегуге баулып тұрсыз, олар сенгіш келеді ғой!
Сіз бізді темекі сатып алуға итермелеп тұрсыз ба?

Кешіріңіз, мен мұндай сұрақтарға жауап беруге құзыретті емеспін, Сіз 8 800 080 5599 нөмірі арқылы шұғыл желі телефонына хабарласып, толық ақпарат ала аласыз.

***Егер сұраққа жауап беруге қиналсаңыз, тұтынушыдан 8 800 080 5599 шұғыл желі нөміріне хабарласуын сұраңыз.**

Менің жасым 18-де. Мен болашақ анамын (жүктімін), сауалнаманы толтыра аламын ба?



Кешіріңіз, компанияның ішкі саясаттарына сәйкес біз балалармен және жүкті әйелдермен жұмыс жасамаймыз.

Алдымен мұнда не болып жатқанын айтып беріңіз. Сауалнаманы содан соң толтырамын. Сауалнаманы не үшін толтырады? Бұл ақпарат қайда және кімге қолжетімді болады? Мен сауалнаманы толтырып, кәдесый алғым келеді, бірақ өзім туралы мәліметтерді бергім келмейді! Неге одан бас тартып тұрсыз?



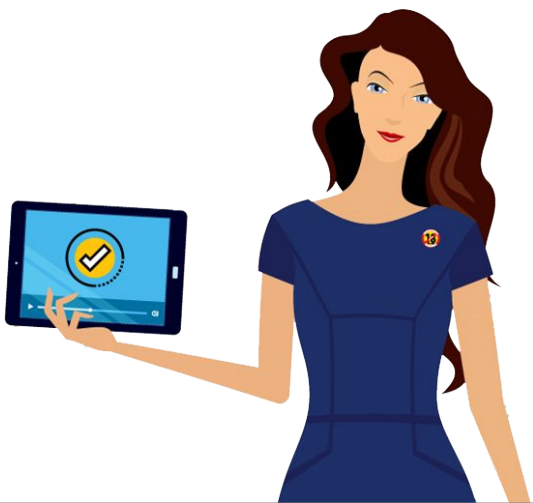
Сауалнаманы толтырып, қолыңызды қойғаннан кейін Сіз кәмілетке толған шылым шегуші, Қазақстан азаматы екеніңізді, сонымен қатар, компаниямыздың жаңа өнімі туралы ақпарат алғыңыз келетініңізді растайсыз.

***Егер сұраққа жауап беруге қиналсаңыз, тұтынушыдан 8 800 080 5599 шұғыл желі нөміріне хабарласуын сұраңыз.**

МАРКЕТИНГТІК ЗЕРТТЕУ БАСТАЛҒАНҒА ДЕЙІН ТАНЫСЫП
ШЫҒУҒА АРНАЛҒАН МАТЕРИАЛДАР ЖӘНЕ
ҚЫЗМЕТКЕРЛЕРДІҢ ӘРЕКЕТТЕРІ

ТАНЫСЫП ШЫҒУҒА АРНАЛҒАН МАТЕРИАЛДАР

УНИФОРМА (КӨЙЛЕК ЖӘНЕ
ОРАМАЛ)
ЖӘНЕ GALAXY TAB



ЗЕРТТЕУГЕ ҚАТЫСАТЫН
БАРЛЫҚ БРЕНДТЕРДІҢ
ЖАБЫҚ ЖАҢА ҚОРАПТАРЫ



ҮЛГІЛЕР МЕН КӘДЕСЫЙЛАР



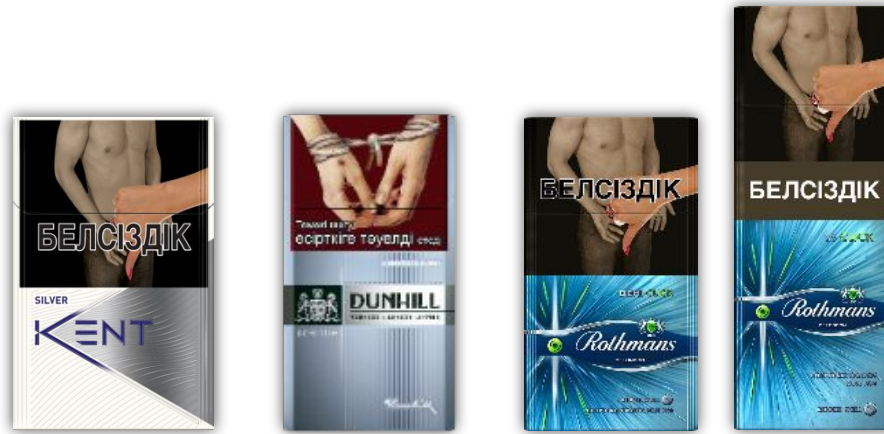
ПЛАНШЕТТІҢ ЖҰМЫСҚА ЖАРАМДЫЛЫҒЫН ТЕКСЕРУ



БІРНЕШЕ САУДА БЕЛГІСІ ТУРАЛЫ АҚПАРАТ ЕНГІЗІЛГЕН ПЛАНШЕТ GALAXY TAB

- Планшеттің жұмысқа жарамдылығын тексеру қажет, сонымен қатар, дауысын шығару керек;
- Планшетті 100% қуаттап, жалғастырғыш тетігі бар қуаттағышты ала келу қажет.

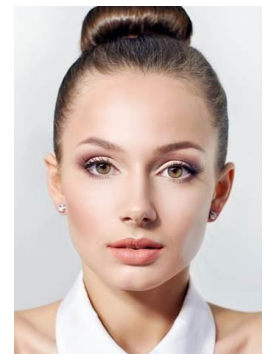
ӨНІМ ҚОРЫН ТЕКСЕРУ



- Зерттеу барысында пайдаланылатын қораптар саны жеткілікті екенін тексеру қажет. Кеңесші әр темекі түрінің жеткілікті саны болуын қамтамасыз ету керек.
- Егер өнім саны бітуге таяп қалса, кеңесші осы туралы бірден супервайзерге хабарлауы тиіс, супервайзер қажетті өнім санын жеткізеді.

ҚЫЗМЕТКЕРЛЕРДІҢ СЫРТҚЫ КЕЛБЕТІНЕ ҚОЙЫЛАТЫН ТАЛАПТАР

- Униформа таза және үтіктелген болуы тиіс;
- Кеңесшінің өкшесі 5 см аспайтын қара/қою көк түсті аяқ киімі болуы тиіс. Ала-құла аяқ-киім киюге болмайды;
- Шұлық (колготкалар) дене түстес болуы тиіс;
- Кеңесшінің сөмкесі үнемі жабық болуы тиіс. Кеңесшінің жеке заттары (телефон мен әмияннан басқасы) сөмкеде болуы тиіс;
- Сырт киім киюге болмайды;
- Артық бұйым тағуға болмайды;
- Ұзын сырға, сақина, пирсинг тағуға тыйым салынады;
- Косметика тым ала-құлаболмауы тиіс, ал жеңіз күндізгі макияж боулы **міндетті** (бет реңі балғын, әрі тегіс болуы тиіс, көзге аздап сүрме (тушь), ерінге оғаш көрінбейтін далап жағуға болады);
- Тырнақ ұқыпты алынған болуы тиіс, тым ала-құла түстермен бояуға тыйым салынады;
- Шаш таза және жинаулы (ұзын шаш - буылған/түйілген, қысқа шаш - ұқыпты жиналған) болуы тиіс.



****Кеңесші униформаны күтіп ұстау үшін жауапты***

МАРКЕТИНГТІК ЗЕРТТЕУ МЕХАНИКАСЫ

МАҚСАТТЫ АУДИТОРИЯНЫ ДҰРЫС ТАҢДАУ МАҢЫЗДЫ

БІЗДІҢ ТҰТЫНУШЫМЫЗ КІМ? 18 ЖАСТАН АСҚАН ЕРЛЕР МЕН ӘЙЕЛДЕР

МӘЛІМЕТ БЕРІЛЕТІН ӨНІМ

ЕР ТҰТЫНУШЫ ОСЫ САУДА БЕЛГІСІНІҢ ТЕМЕКІСІН ТҰТЫ

Rothmans Demi Click

King Size және Demi Slims пішінді 300-350 теңге аралығындағы барлық темекі түрлері, соның ішінде Rothmans DS, LM KS, Marlboro Touch, Winston KS, Winston Xstyle, Mevius Compact, Sovereign, Mevius Option.

Rothmans Super Slims Click

Super Slims және Nanokings пішінді 300-350 теңге аралығындағы барлық темекі түрлері, соның ішінде Winston Xsense, Winston Micro, Winston SS, Murratti, Glamour, LM SS Capsule, Esse, Esse Exchange, Vogue, Davidoff SS – Boduor.

KENT CORE

KENT HD, Davidoff KS/SlimS, Camel KS, Russki Styl', Mevius KS, Richmond, Sobranie, Parliament Pline, Parliament KS, Marlboro KS.

Dunhill Demi

Dunhill Demi

МАҚСАТТЫ АУДИТОРИЯ ҮШІН МАРКЕТИНГТІК ЗЕРТТЕУ ЖҮРГІЗУ МЕХАНИКАСЫ

ҚАДАМ 1

18+ ЖАСҚА ТОЛҒАН
ТҰТЫНУШЫМЕН
ТІЛДЕСЕМІЗ

ҚАДАМ 2

ТҰТЫНУШЫ ТУРАЛЫ
МӘЛІМЕТТЕРДІ GALAXY TAB
ҚҰРАЛЫНА ЕНГІЗЕМІЗ

ҚАДАМ 3

ТҰТЫНУШЫНЫҢ
МӘЛІМЕТТЕРІН ТЕКСЕРУ
ҮШІН КОД КӨРСЕТІЛГЕН
SMS ЖІБЕРЕМІЗ

ҚАДАМ 4

МАҚСАТТЫ
АУДИТОРИЯНЫ
АНЫҚТАЙМЫЗ

ҚАДАМ 5

ТҰТЫНУШЫНЫҢ
ЭЛЕКТРОНДЫ
ҚОЛТАҢБАСЫН АЛАМЫЗ

ҚАДАМ 6

GALAXY TAB ҚҰРАЛЫНАН
БЕЙНЕБАЯН КӨРСЕТЕМІЗ

ҚАДАМ 7

ТҰТЫНУШЫҒА **ЖАБЫҚ**
ҚОРАПТЫ КӨРСЕТІП,
МӘТІНДІ МӨНЕРЛЕП
АЙТЫП ШЫҒАМЫЗ

ҚАДАМ 8

ТІРКЕЛГЕН
ТҰТЫНУШЫЛАРҒА ӨНІМ
ҮЛГІСІН НЕМЕСЕ
КӘДЕСҮЙ БЕРЕМІЗ

ТҰТЫНУШЫМЕН СҰХБАТ

1 қадам

15:00 дейін

Планшетте синхронизация жасау қажет (кез-келген жерде)

2 қадам

16:00

Сауда нүктесіне келеміз (Сауда нүктесі алдында селфи жасаймыз), осылайша, сіз бағдарламада тіркелесіз және тіркелген уақыт жұмыс күніңіздің басталғанын білдіреді.

3 қадам

ТҰТЫНУШЫМЕН СҰХБАТ – СӘЛЕМДЕСУ

Планшет экранында көмекші слайд болады

Қайырлы күн/кеш. Сіз шылым шегесіз бе?

ИӘ

ЖОҚ

Сіз 18 жасқа толғансыз ба?

ИӘ

ЖОҚ

Рахмет. Сау болыңыз!

Мен Бритиш Американ Тобакко компаниясының өкілімін, аталмыш компания темекі бұйымдарын тұтынушылар арасында ақпарат және пікір ақпарат жинауға бағытталған маркетингтік зерттеу жүргізіп жатыр. Сіз зерттеуге қатысуға және БАТ өнімдері туралы ақпарат алуға келісесіз бе?

Рахмет. Сау болыңыз!

ИӘ

ЖОҚ

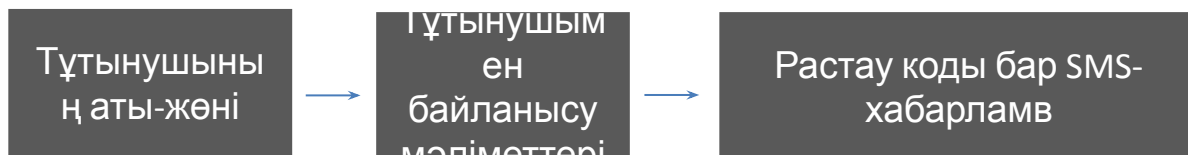
Келіңіз, сауалнама толтырайық.

Рахмет. Сау болыңыз!

4 қадам

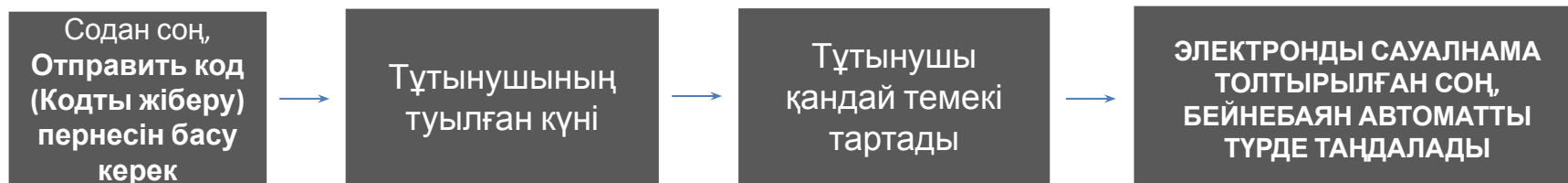
Тұтынушы туралы мәліметтерді планшеттегі электронды сауалнамаға енгізу

Назар аударыңыз!



Респондент нөмірін енгізбестен бұрын, міндетті түрде төменде көрсетілген экрандағы ескертуді оқып беру керек:

Есіңізге саламыз, нөмір дұрыс берілмеген жағдайда Сіз шараға қатыса алмайсыз.



Зерттеу барысында тұтынушыдан планшетті қолына ұстап тұрып суретке түсуді (мысалы, электронды анкетаға қол қойып жатқанда немесе бейнебаян көріп жатқанда) сыпайы өтіну қажет. Егер тұтынушы суретке түсуден бас тартса, зерттеуді әрі қарай жалғастыра береміз.

РОТМАНС ДЭМИ БЕЙНЕБАЯНЫ КӨРСЕТИЛГЕН СОҢ

5 қадам

Бейнебаянды көріп болған соң, кеңесші тұтынушыға жабық жаңа Ротманс қорабын көрсетіп, «Осы жабық қорапты қарап шыққыңыз келе ме?» деген сұрақ қояды, егер тұтынушы келісімін берсе, өнім туралы айтып жатқан сәтте қорапты тұтынушыға береді. Тұтынушы бас тартса – кеңесші қорапты қолында ұстап тұрып, өнім туралы айтып береді:



Қарсы алыңыздар, жаңа Ротманс Клик – бұл бір басқаннан теңдестірілген Ротманс дәмінің жарқын реңкі. Сіз капсуланы басып, Ротманс дәмін жалбыз реңкті лайым балғындығымен толықтыра аласыз. Шылым шегуді бастағанда басса, капсула дәмді балғын етеді, ал шылым шегіп бітерде басса – естен кетпес дәм табын сезуге болады. Ротманс Клик – бағасы қолжетімді Премиум санатты сапа.

6 қадам

Өнім сапасын арттыру мақсатында біз тексерілген тұтынушылар арасында пікір жинаймыз, оларға маркетингтік зерттеуге қатысқаны үшін өнім үлгісі немесе кәдесый беріледі.

Растау үшін Сізге сатып алған бір немесе екі Ротманс Клик қораптарынан шыққан жұқалтырды* беру жеткілікті.

Уақытыңызды бөлгеніңізге рахмет, сау болыңыз.

Тұтынушы жұқалтырды берсе:

7 қадам

Өнім сапасына қатысты пікіріңізді смс-хабарламада көрсетілген байланыс мәліметтері арқылы жібере аласыз.

Уақытыңызды бөлгеніңізге рахмет, сау болыңыз.

8 қадам

ҮЛГІ НЕМЕСЕ КӘДЕСЫЙ БЕРІЛГЕНІ ТУРАЛЫ БЕЛГІ ҚОЮ

*Егер тұтынушы Ротманс Дэми немесе Супер Слимс Клик қорабынан шыққан 1 жұқалтыр берсе, кеңесші тұтынушыға өнім үлгісін – Ротманс клик темекісінің бір қорабын береді.

*Егер тұтынушы сол сауда нүктесінен сатып алынған Ротманс Дэми және (немесе) Супер Слимс Клик қорабынан шыққан 2 жұқалтыр берсе, кеңесші тұтынушыға кәдесый – 1 ұялы карта береді.

Қорапты өнім үлгісі ретінде бермес бұрын, кеңесші тұтынушы қандай пішіндегі темекіні қалайтынын нақтылап алуы тиіс:

Егер тұтынушы Дэми Слимз пішінді темекі тартса – Rothmans Demi Click беріледі.

Егер тұтынушы Супер Слимз пішінді темекі тартса – Rothmans Super Slims Click беріледі.

КЕНТ БЕЙНЕБАЯНЫ КӨРСЕТИЛГЕН СОҢ



5 қадам

Бейнебаянды көріп болған соң, кеңесші тұтынушыға жабық жаңа Кент қорабын көрсетіп, «Осы жабық қорапты қарап шыққыңыз келе ме?» деген сұрақ қояды, егер тұтынушы келісімін берсе, өнім туралы айтып жатқан сәтте қорапты тұтынушыға береді. Тұтынушы бас тартса – кеңесші қорапты қолында ұстап тұрып, өнім туралы айтып береді:

Кент – бұл жаңа әрленімдегі өзіндік қанық Кент дәмі. Темекі дәмін жұмсақ ететін және шылым шегу барысында темекі пішінін сақтап тұратын Тэйст Плюс көмірлі фильтрімен жабдықталған.

6 қадам

Өнім сапасын арттыру мақсатында біз тексерілген тұтынушылар арасында пікір жинаймыз, оларға маркетингтік зерттеуге қатысқаны үшін өнім үлгісі беріледі.

Растау үшін Сізге сатып алған бір Кент қорабынан шыққан жұқалтырды* беру жеткілікті.

Уақытыңызды бөлгеніңізге рахмет, сау болыңыз.

Тұтынушы жұқалтырды берсе:

7 қадам

Өнім сапасына қатысты пікіріңізді смс-хабарламада көрсетілген байланыс мәліметтері арқылы жібере аласыз.

Уақытыңызды бөлгеніңізге рахмет, сау болыңыз.

8 қадам

ҮЛГІ НЕМЕСЕ КӘДЕСЫЙ БЕРІЛГЕНІ ТУРАЛЫ БЕЛГІ ҚОЮ

*Егер тұтынушы KENT HD қорабынан шыққан 1 жұқалтыр берсе, кеңесші тұтынушыға өнім үлгісін – KENT HD темекісінің бір қорабын береді.

Қорапты өнім үлгісі ретінде бермес бұрын, кеңесші тұтынушы күштілігі қандай і темекіні қалайтынын нақтылап алуы тиіс:

Егер тұтынушы күштілігі 5 мг және одан жоғары темекі тартса - Kent Blue беріледі

Егер тұтынушы күштілігі 2-4 мг темекі тартса – Kent Silver беріледі.

Егер тұтынушы күштілігі 1 мг темекі тартса – Kent White беріледі.

ДАНХИЛЛ ДЭМИ БЕЙНЕБАЯНЫ КӨРСЕТИЛГЕН СОҢ



5 қадам

Бейнебаянды көріп болған соң, кеңесші тұтынушыға жабық жаңа Данхилл Дэми қорабың көрсетіп, «Осы жабық қорапты қарап шыққыңыз келе ме?» деген сұрақ қояды, егер тұтынушы келісімін берсе, өнім туралы айтып жатқан сәтте қорапты тұтынушыға береді. Тұтынушы бас тартса – кеңесші қорапты қолында ұстап тұрып, өнім туралы айтып береді:

Данхилл Дэми – бұл темекінің мінсіз дәмі мен балғындығын сақтап тұратын бірегей Релок жүйесімен жабдықталған. Тек Швейцарияда ғана өндіріледі!

6 қадам

Өнім сапасын арттыру мақсатында біз тексерілген тұтынушылар арасында пікір жинаймыз, оларға маркетингтік зерттеуге қатысқаны үшін өнім үлгісі беріледі.

Растау үшін Сізге сатып алған бір Данхилл Дэми қорабынан шыққан жұқалтырды* беру жеткілікті.

Уақытыңызды бөлгеніңізге рахмет, сау болыңыз.

Тұтынушы жұқалтырды

берсе:

Өнім сапасына қатысты пікіріңізді смс-хабарламада көрсетілген байланыс мәліметтері арқылы жібере аласыз.

Уақытыңызды бөлгеніңізге рахмет, сау болыңыз.

7 қадам

8 қадам

ҮЛГІ НЕМЕСЕ КӘДЕСЫЙ БЕРІЛГЕНІ ТУРАЛЫ БЕЛГІ ҚОЮ

*Егер тұтынушы Dunhill Demi қорабынан шыққан 1 жұқалтыр берсе, кеңесші тұтынушыға өнім үлгісін – Dunhill Demi темекісінің бір қорабын береді.

Қорапты өнім үлгісі ретінде бермес бұрын, кеңесші тұтынушы күштілігі қандай і темекіні қалайтынын нақтылап алуы тиіс:

Егер тұтынушы күштілігі 5 мг және одан жоғары темекі тартса - Dunhill Demi 5 мг беріледі

Егер тұтынушы күштілігі 1-4 мг темекі тартса – Dunhill Demi 3 мг беріледі.

УАҚЫТ БӨЛГЕНДЕРІҢІЗГЕ РАХМЕТ!