



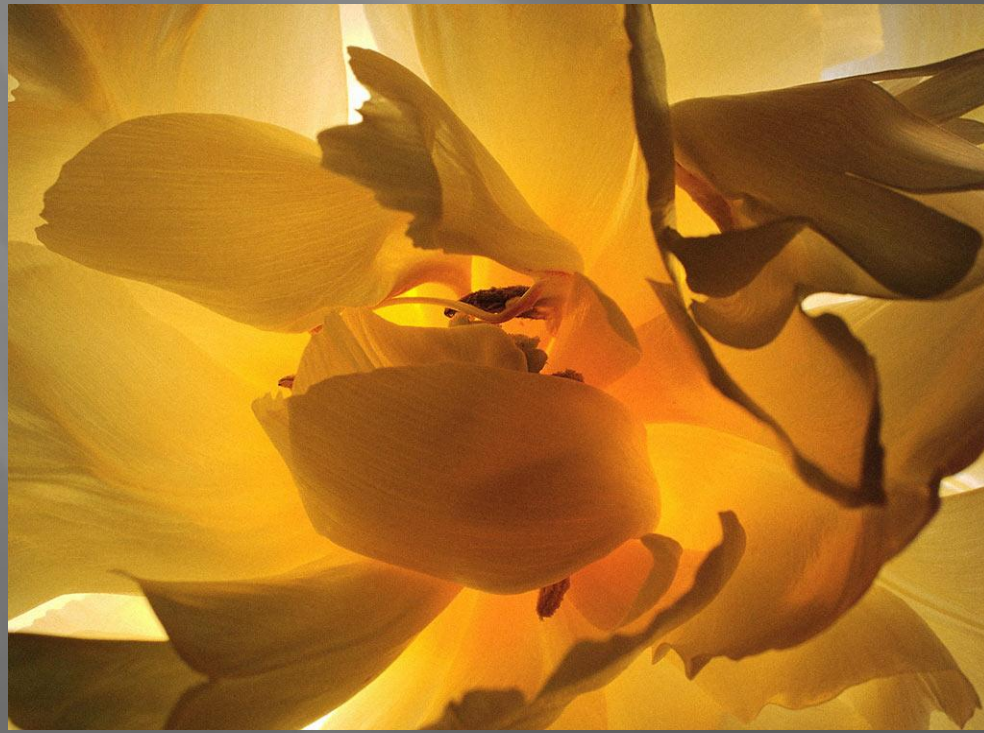
Заполните схему



Путешествие в царство цветка

Цветок – видоизменённый укороченный побег.

Генеративный орган, приспособленный к семенному размножению.



Главные части цветка

Тычинки + Пестики

Строение тычинки –

Тычиночная нить

Пыльник

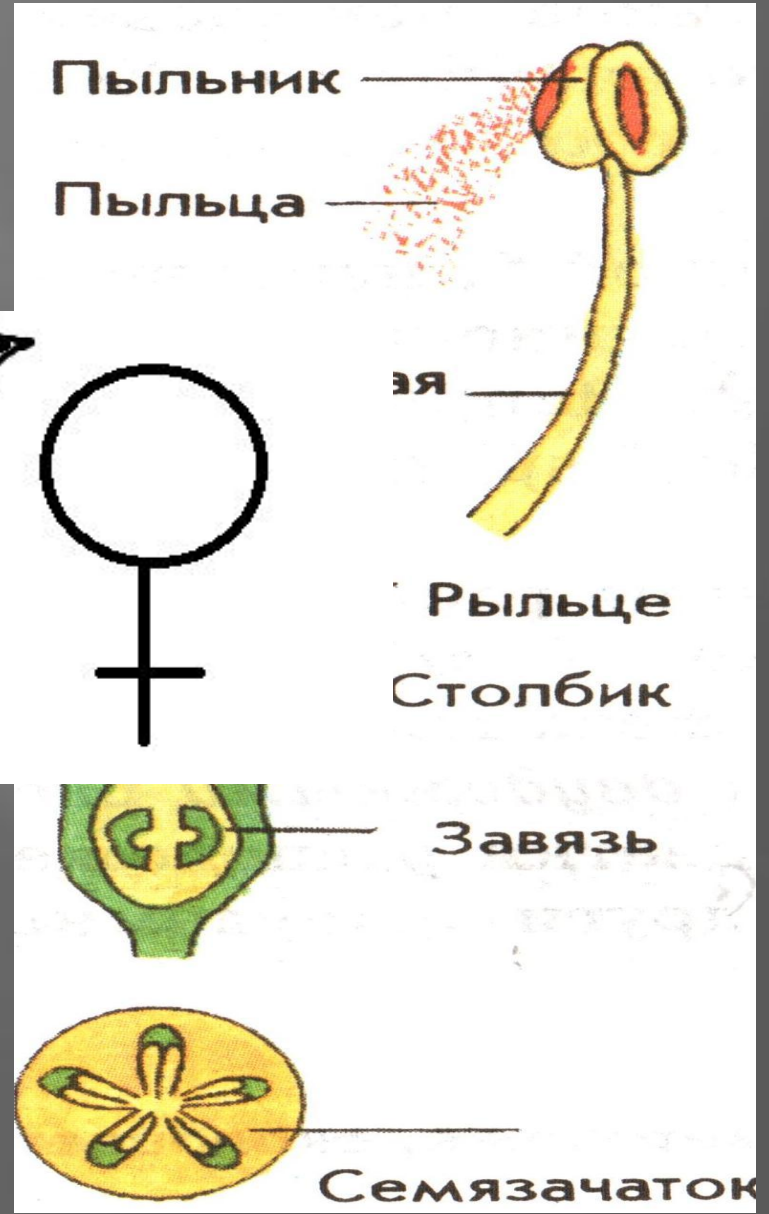
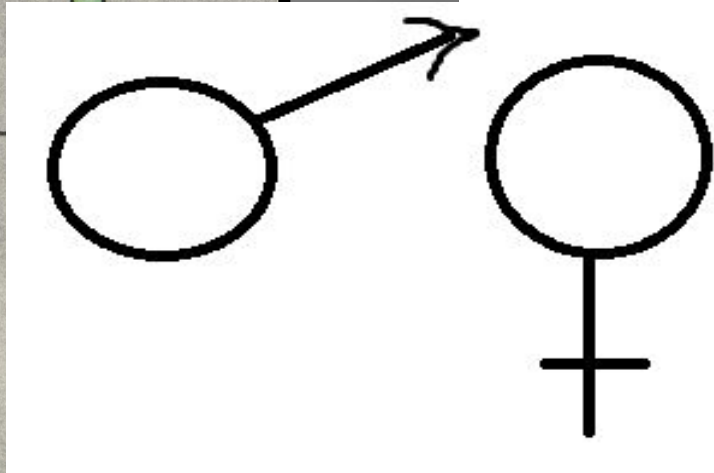
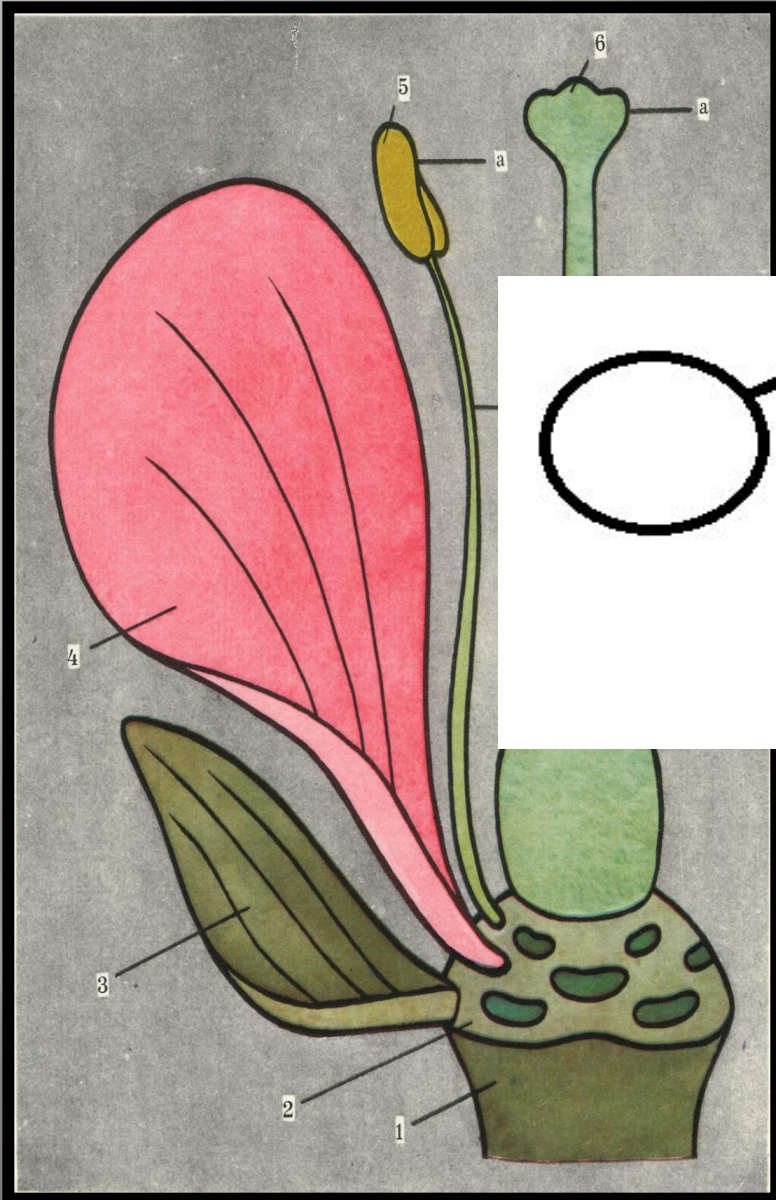
Строение пестика

Рыльц

Столби

Вавязь





Строение цветка

Цветоножка

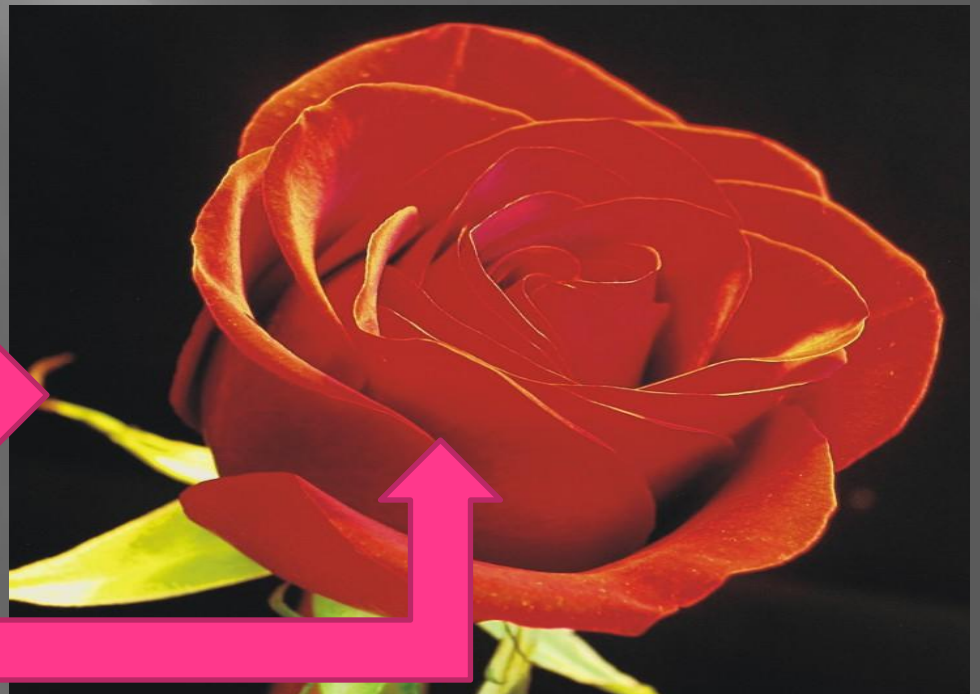
а

Цветоложе



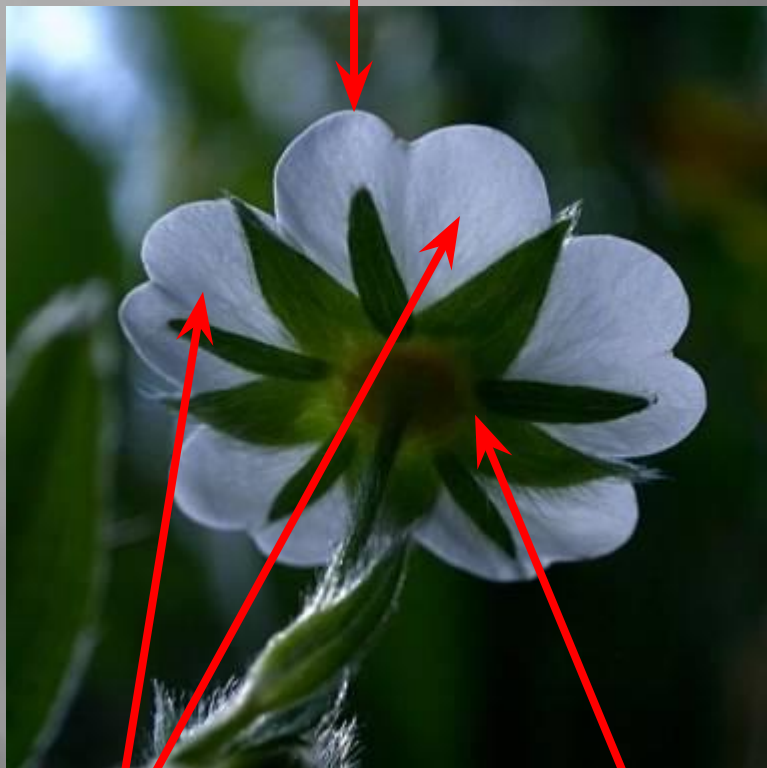
Чашелистик

Лепесток



Виды околоцветника

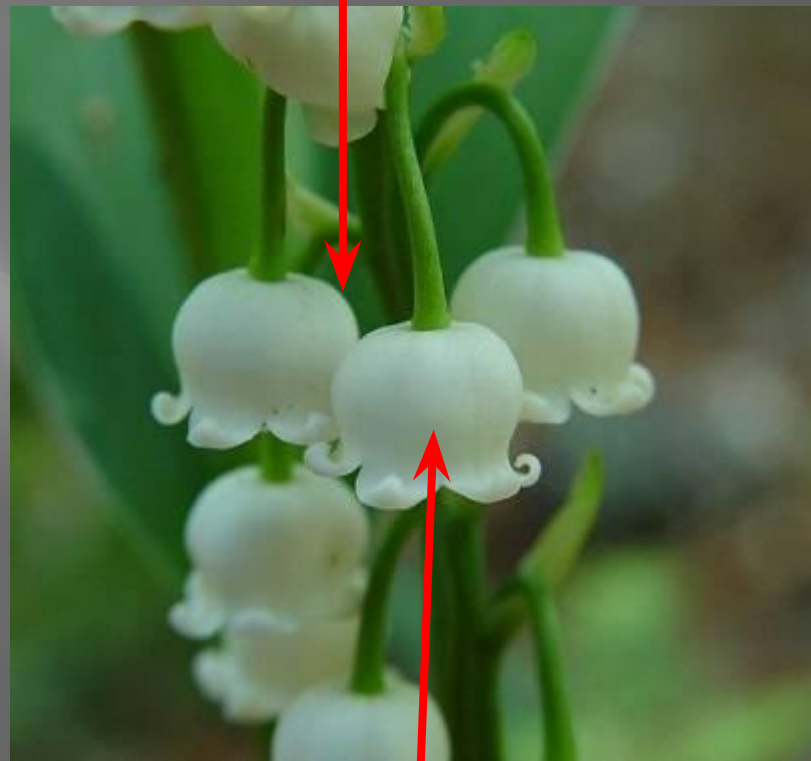
ДВОЙНОЙ



Венчик
К

Чашечка

ПРОСТОЙ



Все листочки
одинаковые

Виды околоцветника



Просто
й



Двойно
й

Виды цветков

НЕПРАВИЛЬНЫЙ



ПРАВИЛЬНЫЙ



Однополые и обоеполые

Цветки

Однополые

Обоеполые

Пестичные
женские ♀



Тычиночные
мужские ♂






Однодомные и двудомные

Цветки

Однодомные

Двудомные

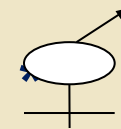


Ч – чашечка,
 Л – лепестки,
 Т – тычинка,
 П – пестик,
 О – простой околоцветник
 ↗ – неправильный цветок,
 * – правильный цветок,
 – пестичные (женские)
 цветки,
 – тычиночные (мужские)
 цветки,
 – обоеполые цветки
 +
 () – сросшиеся части цветка,
 цифры – количество частей
 цветка

Формула цветка



Цветок вишни




Ч5 Л5 Т_∞ П1

Выводы:



Цветок – орган семенного размножения



Цветок состоит из цветоложа, околоцветника, пестика и тычинок. Околоцветник бывает простым и двойным



Лепестки цветка образуют венчик, а чашелистики – чашечку



Цветки бывают однополые (содержат и пестики и тычинки) и раздельнополые (содержат только тычинки или только пестики)



Растения на которых развиваются и тычиночные и пестичные цветки, называется однодомным



Растения на которых цветут только пестичные или только тычиночные цветы, называется двудомным

Лабораторная работа

1. Рассмотрите цветок;
2. Найдите цветоножку, цветоложе, лепестки, чашелистики, тычинки и пестик.;
3. Классифицировать цветок (пол, околоцветник, симметрия);
4. Составьте формулу цветка;
5. Зарисуйте и подпишите части своего цветка.

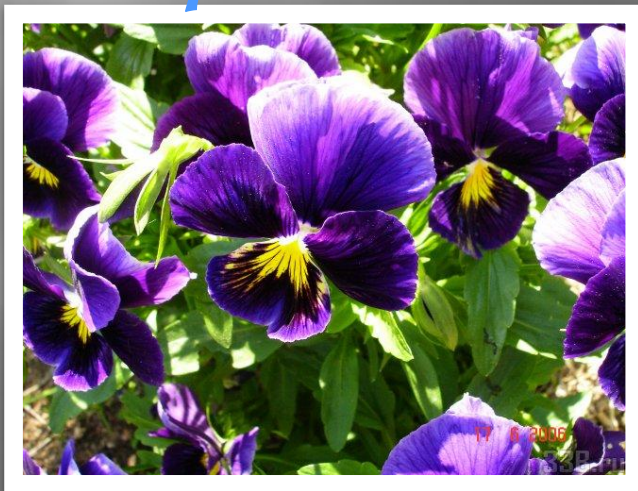
Лабораторная работа

Вариант 1



ЛИЛИ

Вариант 3



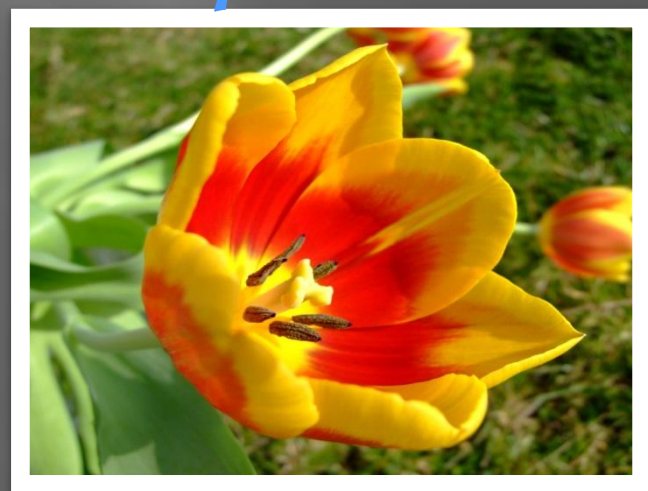
фиалк

Вариант 2



ШИПОВНИ

Вариант 4



ТЮЛЬПА

Домашнее задание:

Изучите параграф 11,

выучите термины,

изготовьте модель цветка

(обоеполого или однополого).

Творческое задание:

«Цветы в легендах и
преданиях»

«Цветы. Самые – самые...»