

**Министерство образования Московской области
Государственное бюджетное образовательное учреждение
Начального профессионального образования
Профессиональное училище № 80 Московской области**

Г ра ду и ро ва н н ая ф о р м а

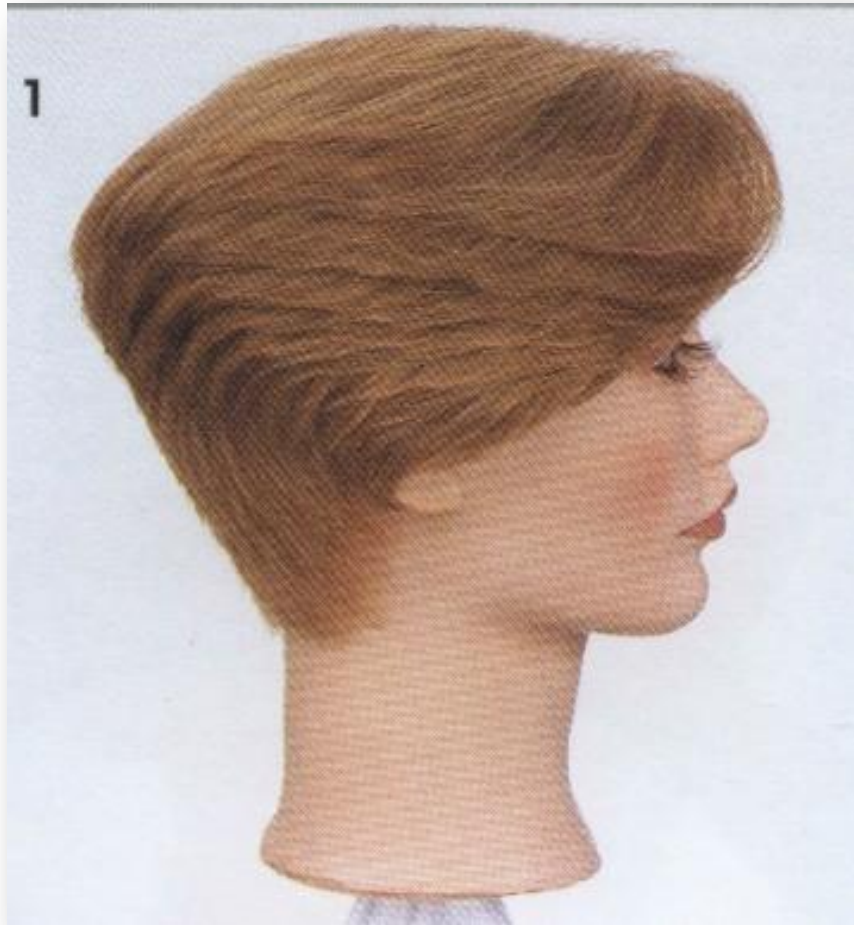
**Автор презентации:
Антипова Т.В.**

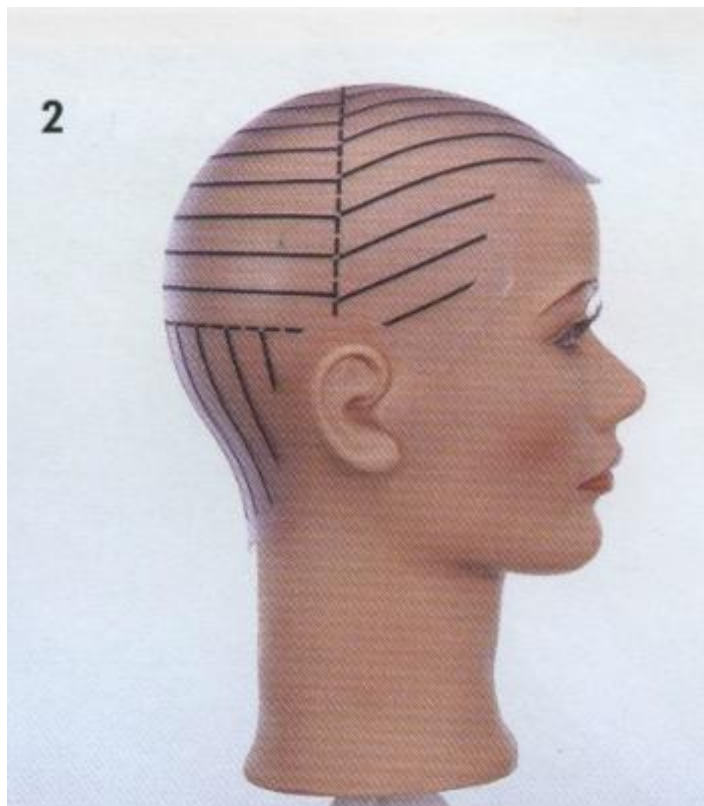
Выполнение.

ЦЕЛИ:

- Использовать "зубчатую" технику для создания градуированной текстуры на профильной основе по вертикальной, горизонтальной и затылочной диагональной линиям.
- Использовать непараллельное положение пальцев при создании градуировки от вертикальных проборов.

1. В этом упражнении градуированная форма создается по трем линиям. "Зубчатая" техника используется для придания текстуры кончикам волос.

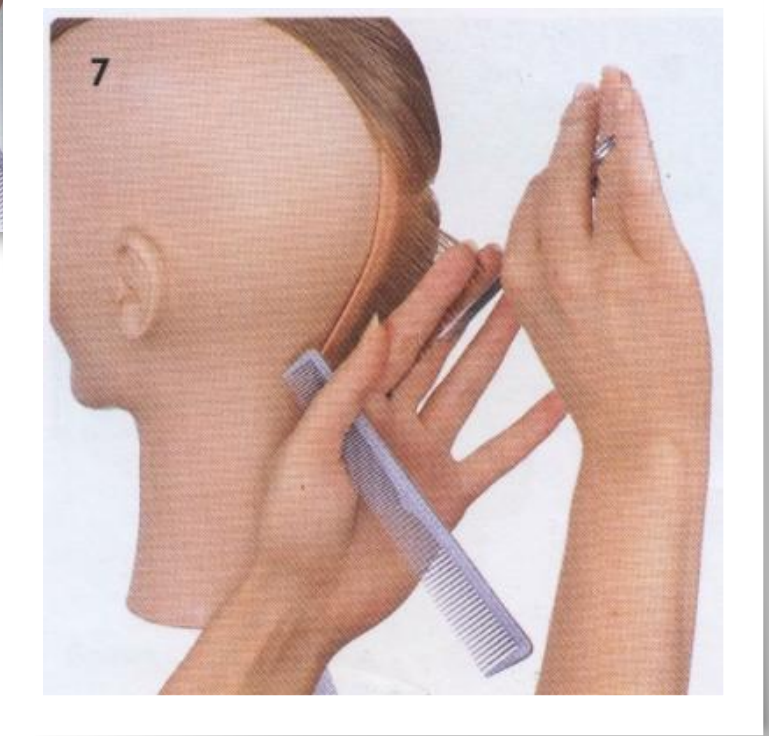
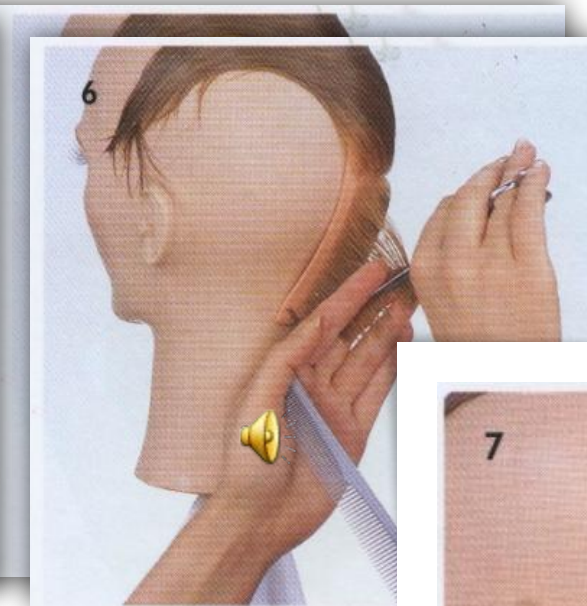
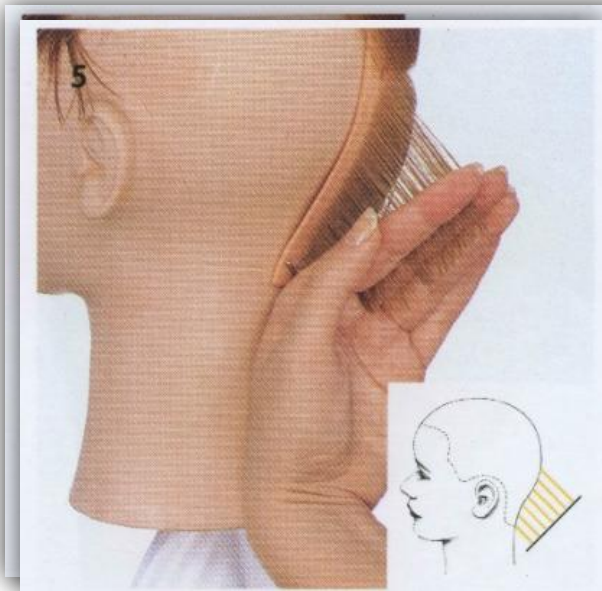




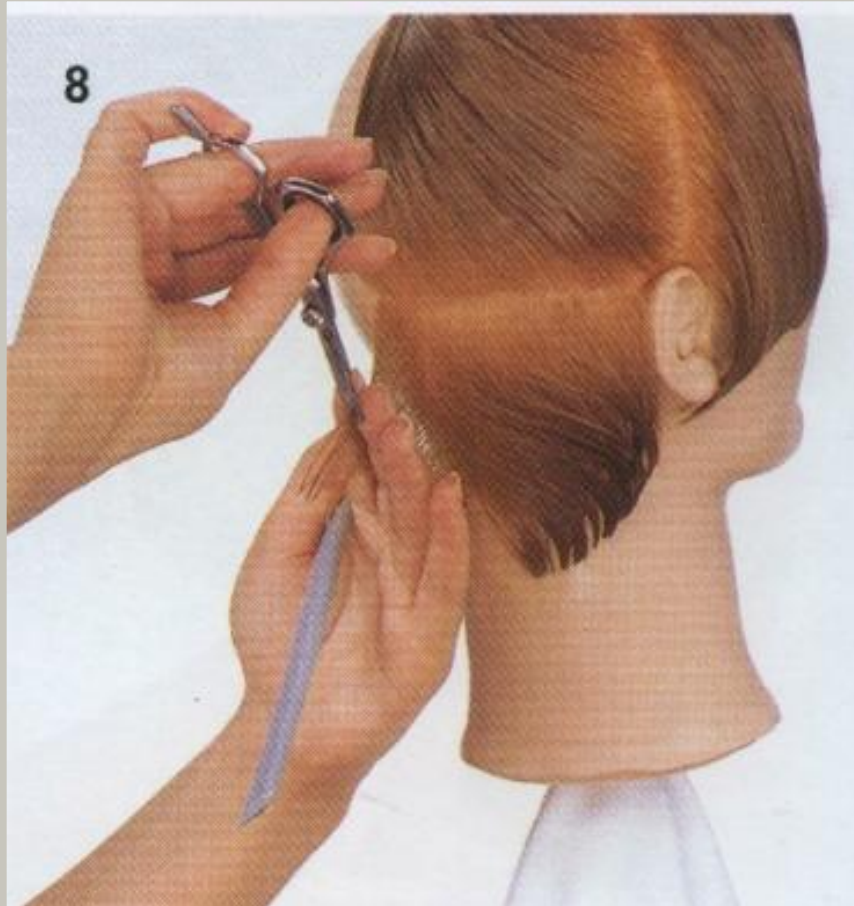
2. На прозрачной шапочке показано разделение на зоны и проборы. Ориентиром для отделения височной зоны от затылочной, является верхняя точка уха. Нижняя часть затылка отделяется от верхней по затылочной линии.



3-4. Положение головы прямое. Отделите вертикальный пробор на затылке. Используйте перпендикулярное распределение и угол проекции 87 градусов.

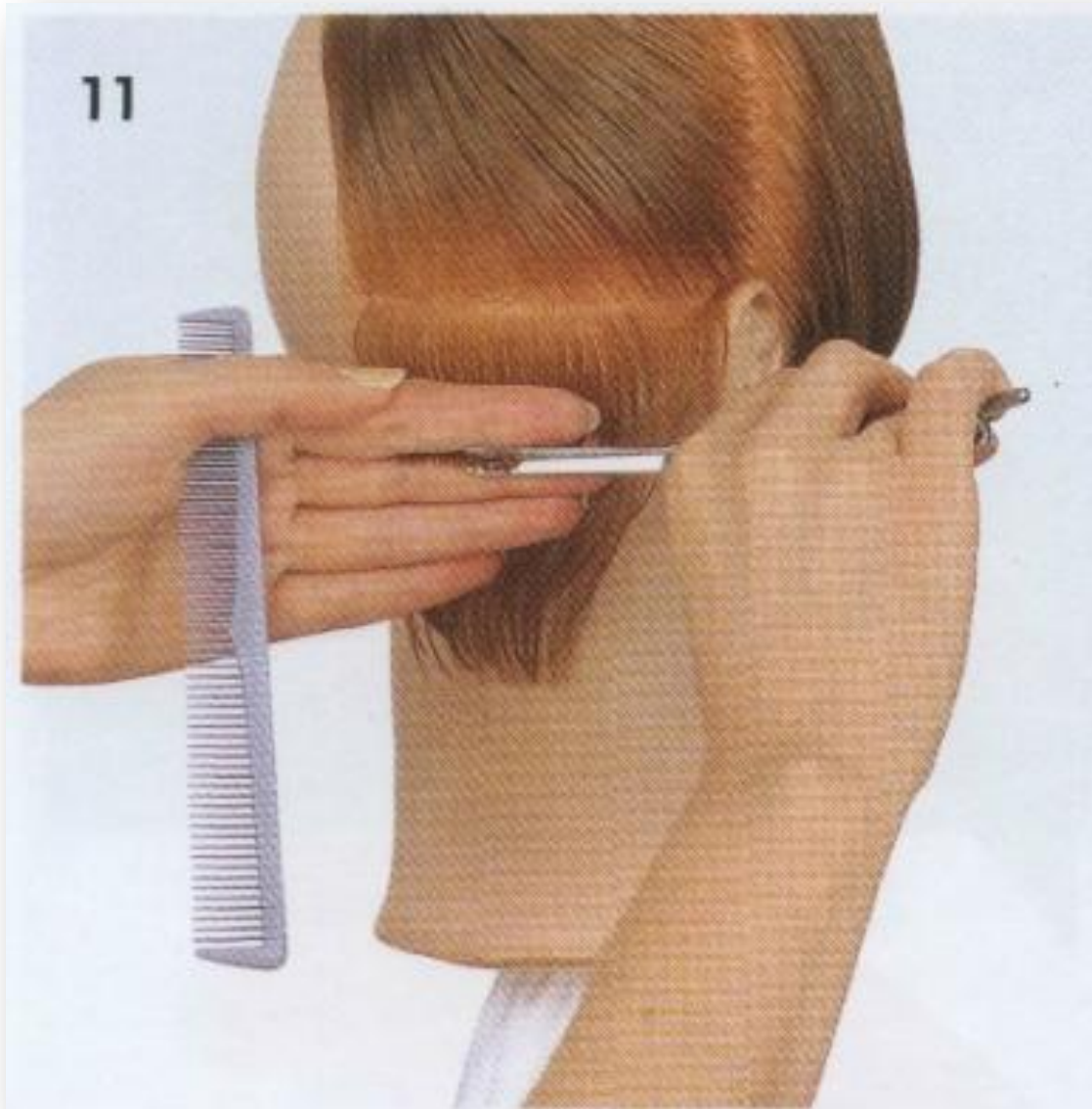


8. Используйте первый пробор в качестве подвижной линии дизайна. Спроецируйте следующий пробор, используйте высокий угол проекции, созданный в начале.





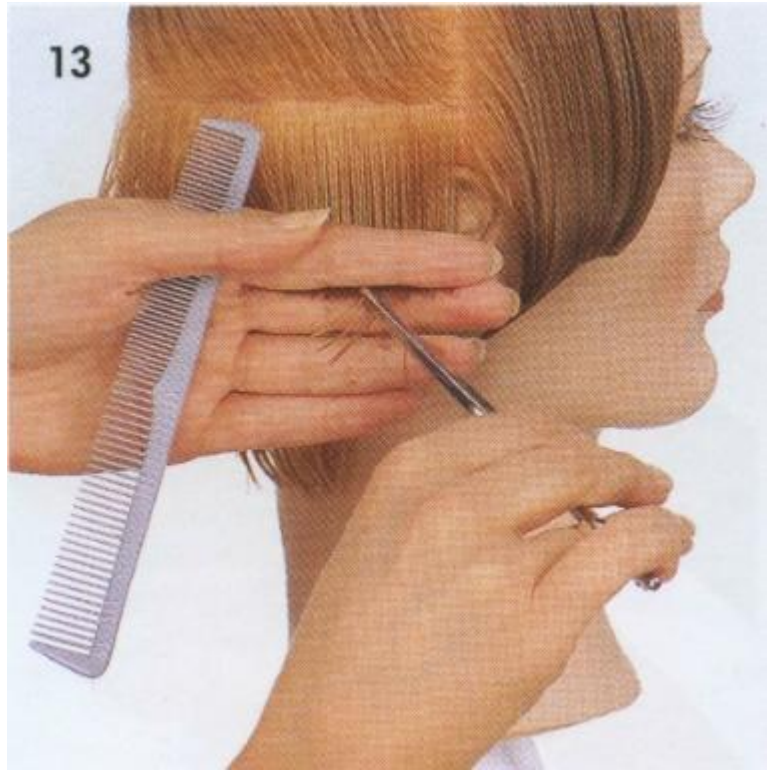
11. Проверьте длину волос вдоль горизонтальной линии.



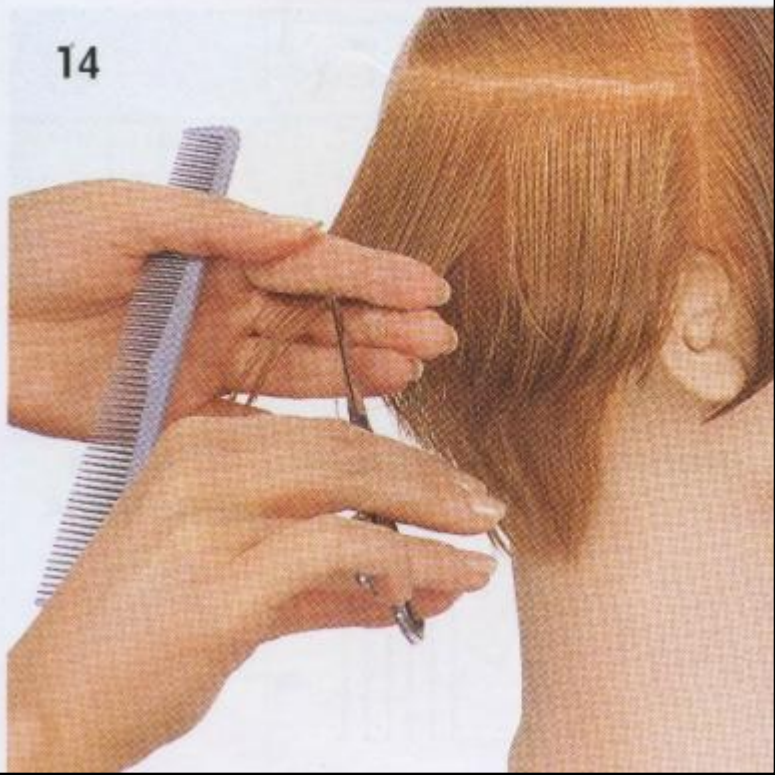
12



13



14

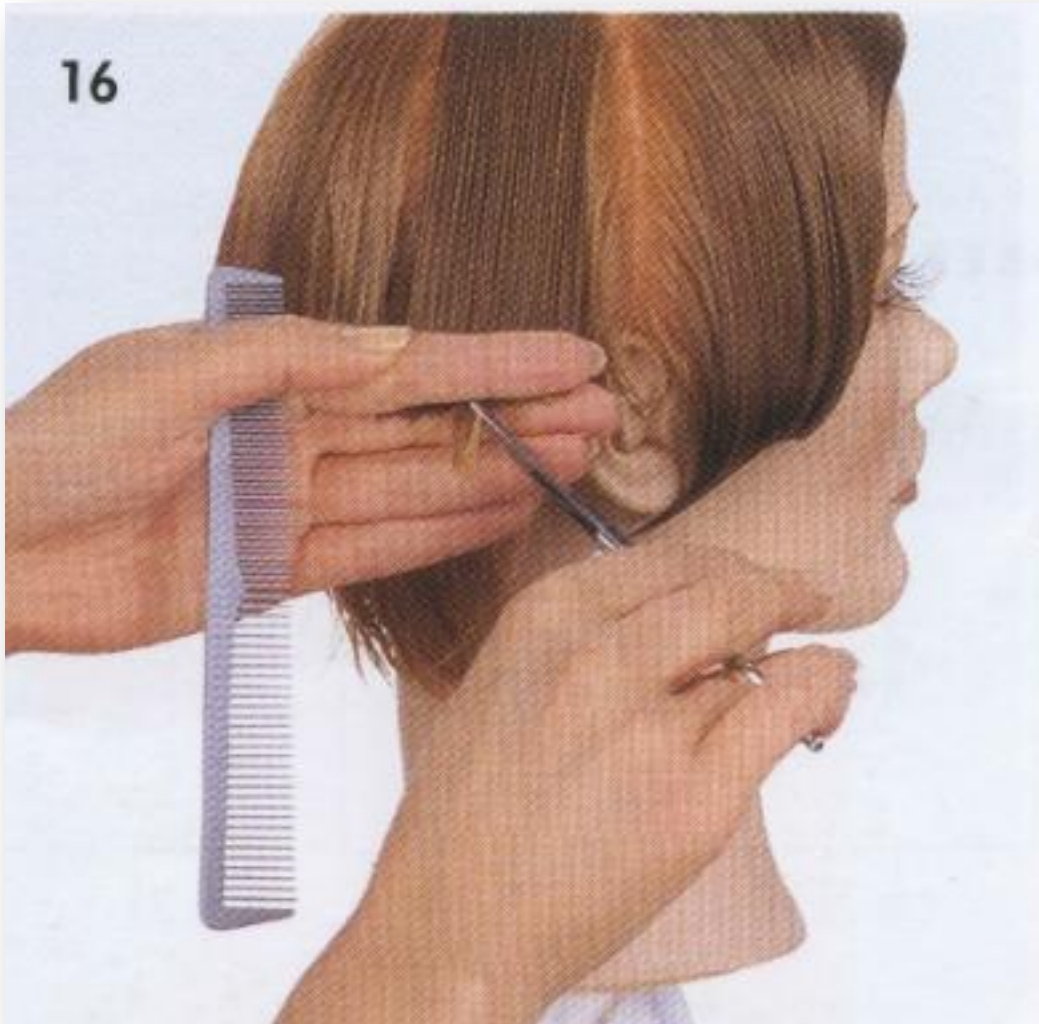


15



14-15. Продолжайте работать на этом участке. Каждую новую прядь стригите по направлению от центра в стороны. Приближаясь к зоне макушки, следите, чтобы распределение было перпендикулярным.

16. Используя те же приемы
стрижки, закончите этот участок.



17. Приступая к стрижке боковых и передних прядей, отделите затылочный диагональный пробор перед ухом. Используйте перпендикулярное распределение и проекцию на толщину одного пальца. Выполните "звбчками" линию дизайна.





18. Наметив линию дизайна, можно немного увеличить угол проекции. Продолжайте использовать "зубчатую" технику.



19-20.

Продвигайтесь
вверх по
профильной основе.
Следите за
перпендикулярным
распределением.

21. Если уложить волосы вперед, как в нашем примере, можно четко проследить сочетание различных линий.



Список литературы:

- Фундаментальный курс. Женские стрижки.

Структура стрижки.

Группа компаний «Май»

Международный учебный центр парикмахерского искусства и эстетики - эксклюзивный представитель Pivot Point International на территории России, Украины, Беларуси, Молдовы и Казахстана.

Назад 