

Государственное общеобразовательное учреждение  
Средняя общеобразовательная школа №394  
Красносельского района Санкт - Петербурга

**ПОДВИГУ**  
**ЛЕНИНГРАДА**  
**ПОСВЯЩАЕТСЯ:**

Хадорченко Роман  
ученик 4-а класса



# Блокада Ленинграда

*Во время Второй мировой войны Ленинграду пришлось пережить самый трагический эпизод своей истории – 900-дневную блокаду, длившуюся с сентября 1941 года по январь 1944-го*

**Блокадный Ленинград в  
современном Петербурге: как  
это было**

**МОСКОВСКИЙ ПРОСПЕКТ  
(в годы войны – Международный проспект)**



*Невский проспект  
(здание Государственной Публичной  
библиотеки им.М.Е.Салтыкова – Щедрина  
во время войны)*



*Дворцовая площадь  
(до 1944 года площадь М.  
Урицкого)*



*Исаакиевский собор*



*Невский проспект*

*(c)Сергей Ларенков*

*Угол набережной реки Фонтанки и  
Невского проспекта  
(Дворец Белосельских – Белозерских в годы  
войны здание Куйбышевского райкома  
КПСС)*







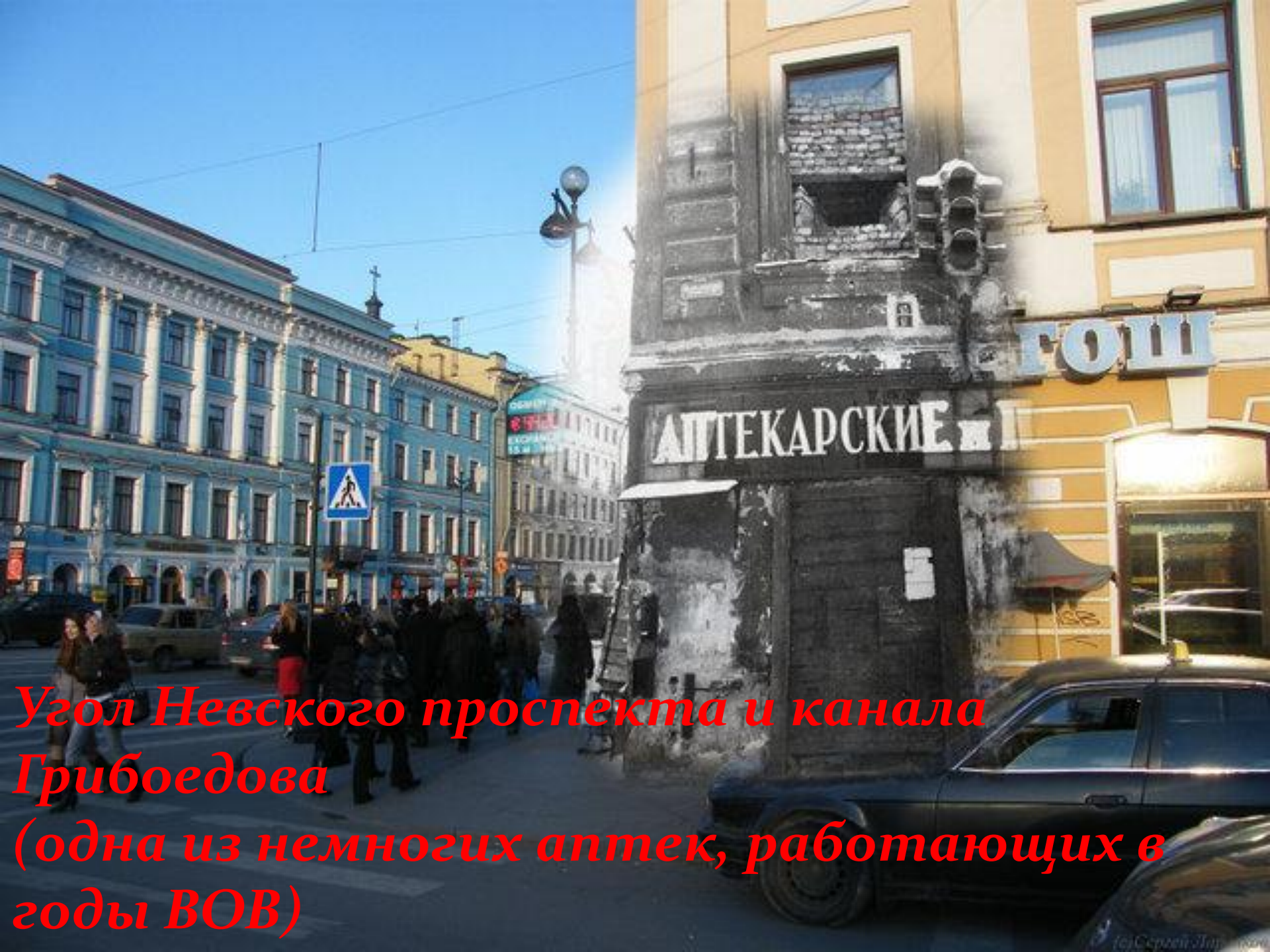
*Невский проспект  
(до 1944 года проспект 25  
Октября)*



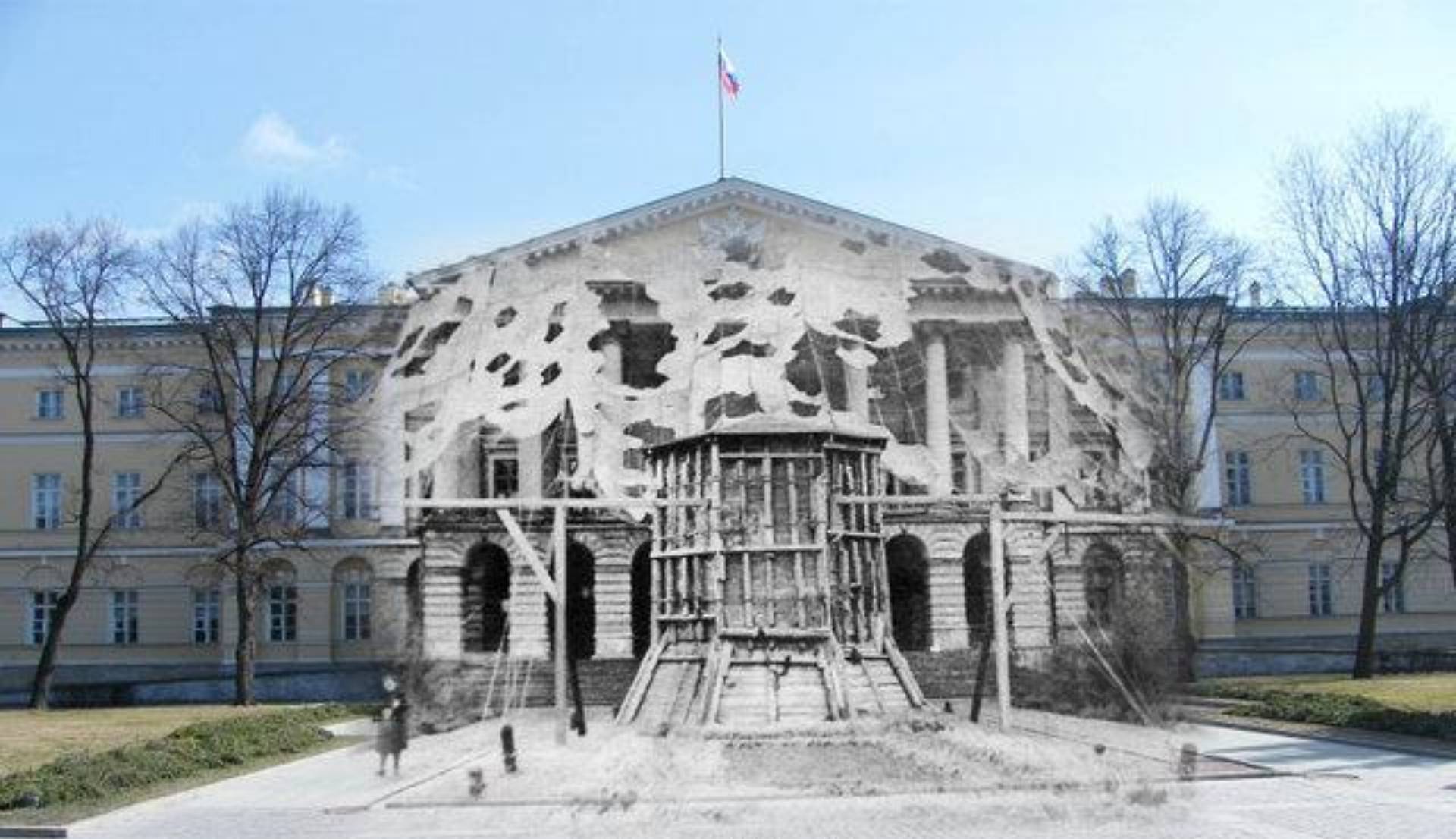
*Литейный проспект*

*Марсово поле  
( в 1957 году здесь появился первый в России  
вечный огонь у памятника Жертв  
революции Л.Руднева)*





*Угол Невского проспекта и канала  
Грибоедова  
(одна из немногих аптек, работающих в  
годы ВОВ)*



***Смольный (обком КПСС в годы войны)***



Саранск  
АРЕНДА  
НЕЖИЛИЩНОЙ  
ТЕХНИКИ

# Улица Некрасова



**Соляной городок, училище барона  
Л.Штиглица**



# Кондратьевский проспект





***Набережная Невы***



# *Набережная Невы*



*Петродворец*

*(c) Сергей Лопухов*

*Ослабевшие от голода,  
замерзавшие в лютые морозы  
люди были обречены на  
существование в огромном городе,  
где погасло электричество и  
престал действовать водопровод.*

**Более 1-го миллиона  
жителей и защитников  
города погибло в блокаду.**