

ГОРНЫЕ ПОРОДЫ И МИНЕРАЛЫ

Аникеева Людмила Геннадьевна
Максимовская СШ.

ГОРНЫЕ ПОРОДЫ



ПОЛЕЗНЫЕ
ИСКОПАЕМЫЕ



ПОЛЕЗНЫЕ

УГОЛЬ





ПЕСОК

A close-up photograph of a soil sample. The soil is a rich, reddish-brown color and has a highly textured, crumbly appearance with numerous small, irregular cracks and fissures. The lighting is even, highlighting the granular nature of the material. The soil is piled on a white surface, which is visible at the corners.

ГЛИНА



МЕЛ



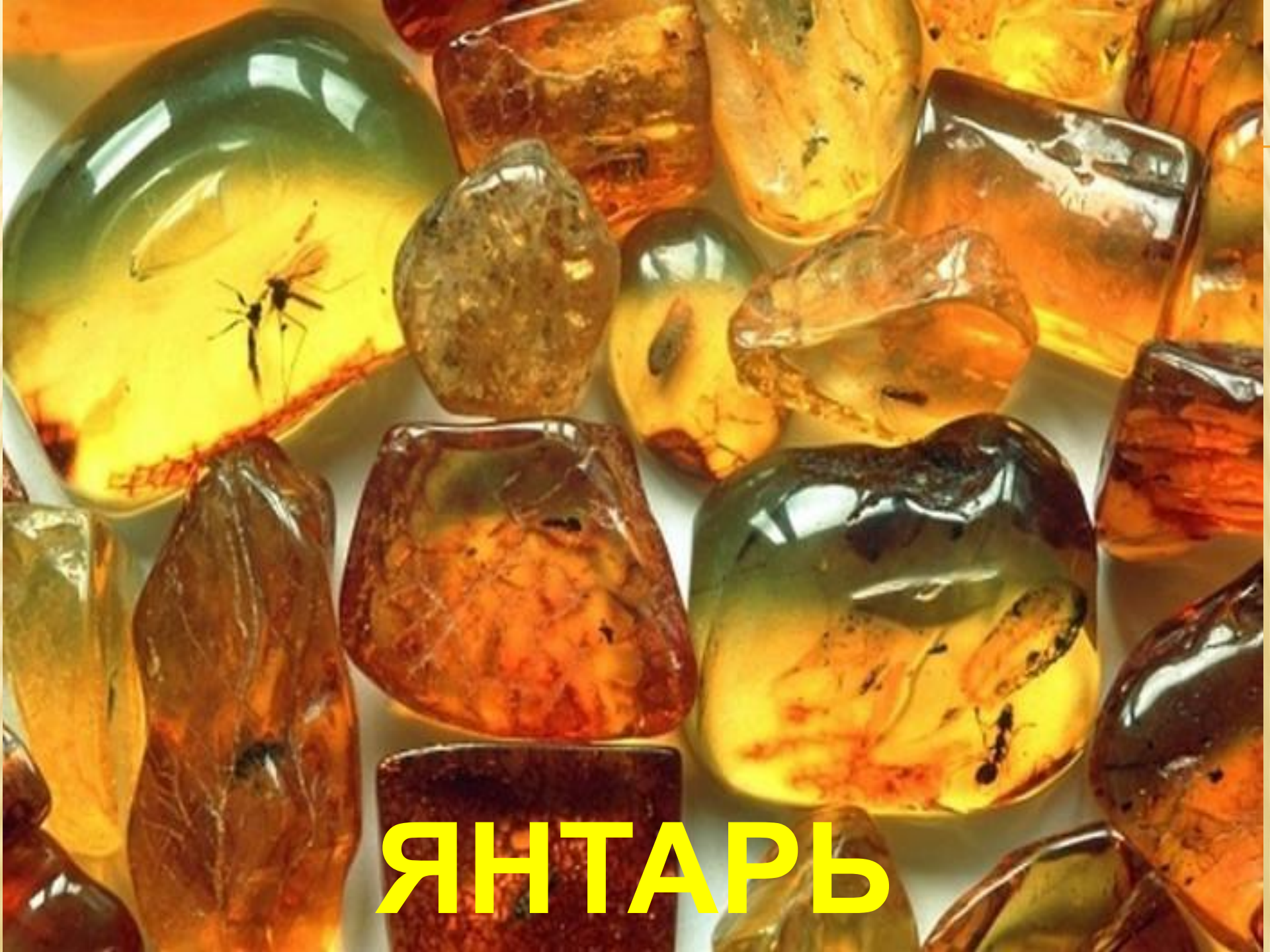
ГРАНИТ



ПЕСЧАНИК

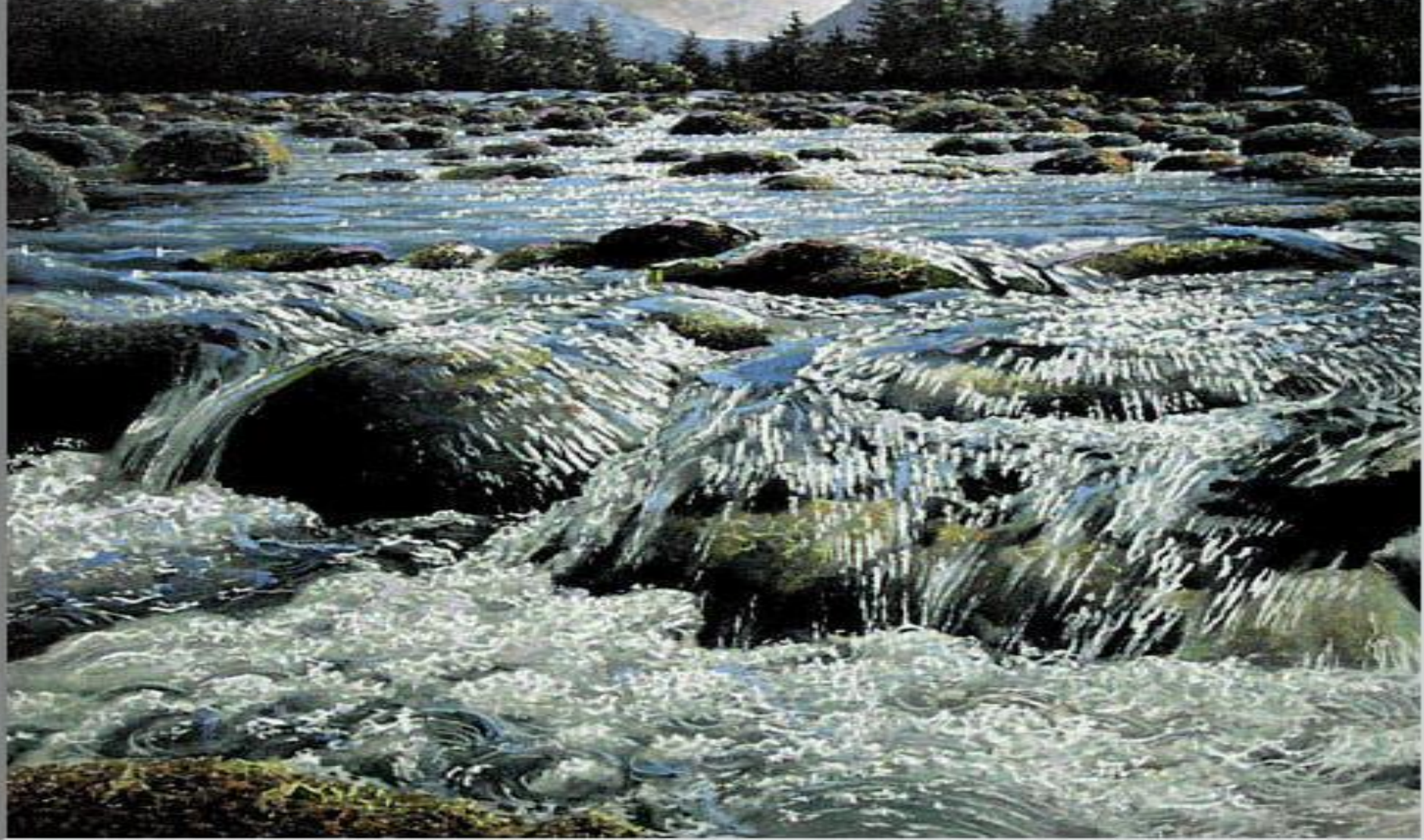


СЛАНЕЦ



ЯНТАРЬ

**ГОРНЫЕ РЕКИ НЕСУТ С СОБОЙ
КАМНИ, ПЕСОК, ГЛИНУ**



**НА ДНЕ МОРЕЙ ,ОКЕАНОВ
НАКАПЛИВАЮТСЯ ГОРНЫЕ
ПОРОДЫ**



ГОРНЫЕ

ПОРОДЫ - ЭТО

ВСЕ ТЕЛА,

НАХОДЯЩИЕСЯ

В ЗЕМНОЙ

ГОРНЫЕ ПОРРОДЫ

```
graph TD; A[ГОРНЫЕ ПОРОДЫ] --> B[ТВЕРДЫЕ]; A --> C[ЖИДКИЕ];
```

The diagram consists of the text 'ГОРНЫЕ ПОРОДЫ' at the top. A horizontal orange line is positioned above the word 'ГОРНЫЕ'. Three orange arrows point downwards from the text: one from the 'О' in 'ГОРНЫЕ', one from the 'О' in 'ПОРРОДЫ', and one from the 'О' in 'ПОРРОДЫ'. These arrows point towards the words 'ТВЕРДЫЕ' and 'ЖИДКИЕ' at the bottom of the page.

ТВЕРДЫЕ
ЖИДКИЕ

ТВЕРДЫЕ

ПОРОДЫ

ПЛОТНЫЕ

РЫХЛЫЕ

ГРАНИТ

ГЛИНА

МРАМОР

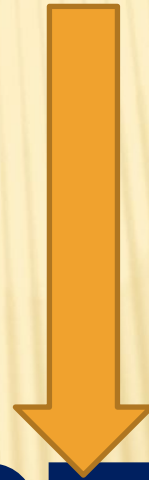
ПЕСОК

БЕШТАШКИ

ЖИДКИЕ



НЕФТЬ



РТУТЬ

ГАЗООБРАЗНЫЕ



ПРИРОДНЫЙ

ГАЗ