

ГБОУ СОШ № 473
Круглый стол
«Профильное обучение:
анализ ситуации и
перспективы развития»
20.02.2014



Рукопожатие

Новая парадигма образования

Смена смысловых ориентиров:

Ориентация школьного образования **на развитие личности** как индивидуальности, самостоятельной в проектировании жизненных и профессиональных задач, в порождении личностных смыслов, а не личность, способную мыслить и действовать лишь по шаблону «как учили и выучили».

Из школы должна выходить просвещённая личность, для которой понятия «совесть», «честь», «порядочность» — стержневые личностные образования, а не просто характеристики героев литературных произведений.

ОБСУЖДЕНИЕ:

- ЧТО ИЗМЕНИЛОСЬ В ОБЩЕСТВЕ ЗА ПОСЛЕДНИЕ 20 ЛЕТ?
- КАКИЕ ИЗМЕНЕНИЯ ПРОИЗОШЛИ В МИРЕ ДЕТСТВА?
- ПОЧЕМУ СЕГОДНЯ НЕВОЗМОЖНО РАБОТАТЬ ПО СТАРОМУ?

Время обсуждения- 5 минут

Изменения в обществе и в мире детства.

- изменение рынка труда- постоянное обучение, переквалификация
- огромное **информационное поле**- много всего отвлекающего
информационное **общество**- школа стала не единственным источником знания и умения, не единственный источник информации. должна конкурировать со сми и интернетом. становится один из игроков в поле образования. школа не единственный источник, который может претендовать на создание картины мира.
- **НОВАЯ ФУНКЦИЯ ШКОЛЫ- ИНТЕГРАЦИЯ ТЕХ МОЗАИЧНЫХ ЗНАНИЙ, КОТОРЫЕ ПОЛУЧАЕТ РЕБЕНОК**

Изменения в обществе и в мире детства.

- **ПРОБЛЕМА – МЕДИАОБРАЗОВАНИЯ-** УМЕНИЕ ОТБИРАТЬ ИНФОРМАЦИЮ, ЗАВИСИМОСТЬ ОТ ТЕХСРЕДСТВ,
- ИНФОРМАЦИОННАЯ СОЦИАЛИЗАЦИЯ- УМЕНИЕ ПОЛЬЗОВАТЬСЯ ИНФОРМАЦИОННО-КОММУНИКАЦИОННОЙ ПРОДУКЦИЕЙ + **ДЕТИ ПРОХОДЯТ ЕСТЕСТВЕННУЮ СОЦИАЛИЗАЦИЮ В ВИРТУАЛЬНОМ МИРЕ** (КОМП ИГРЫ, ОСОБАЯ СИСТЕМА ОБЩЕНИЯ МАЛО НАМИ ИЗУЧЕННАЯ)
- ПРОБЛЕМА, СВЯЗАННАЯ С **УТРАТОЙ ЧУВСТВА НЕОБРАТИМОСТИ КОНЦА.**
- **ТЕРЯЕТСЯ БОГАТСТВО, СВЯЗАННОЕ С НЕВЕРБАЛЬНОЙ СФЕРОЙ ОБЩЕНИЯ** (ЭМПАТИЯ, ОСНОВЫ ЭМОЦИОНАЛЬНОГО СОПЕРЕЖИВАНИЯ, ОВЛАДЕНИЕ СИСТЕМО-НРАВСТВЕННЫМИ НОРМАМИ)

Изменения в обществе и в мире детства.

- **ПОЛИКУЛЬТУРНОЕ ОБЩЕСТВО-** РУССКИЙ ЯЗЫК НЕ ЯВЛЯЕТСЯ РОДНЫМ + ПРОБЛЕМА ВХОЖДЕНИЯ В НОВУЮ КУЛЬТУРУ.
- **ИЗМЕНЕНИЕ САМОГО ФЕНОМЕНА ДЕТСТВА** (НА ОДНОЙ СТОРОНЕ ТАЛАНЛИВЫЕ ДЕТИ, НА ДРУГОЙ- ДЕТИ, НУЖДАЮЩИЕСЯ В СЕЦ. ПСИХОЛОГО- ПЕДАГОГИЧ СОПРОВОЖДЕНИИ. ДА, ЭТО НОРМА, НО ЭТО НОРМА, КОТОРАЯ ПРИБЛИЖЕНА К ПАТОЛОГИЧЕСКОЙ ОБЛАСТИ)

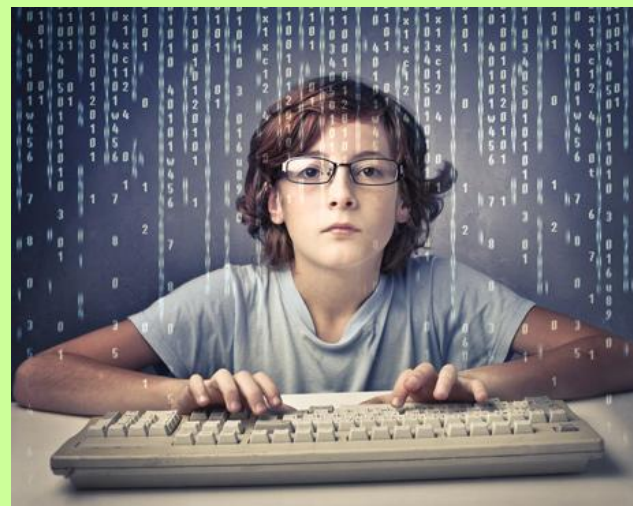
Изменения в обществе и в мире детства.

- **ИЗМЕНИЛОСЬ ОТНОШЕНИЕ К ШКОЛЕ И УЧИТЕЛЯМ-** НЕОБХОДИМО ЗАВОЕВАТЬ СТАТУС, ТАК КАК АПРИОРИ ЕГО НЕ ПРИЗНАЮТ.
- **БОЛЬШАЯ ДЕЗОРИЕНТАЦИЯ У РОДИТЕЛЕЙ-** В СЕМЬЯХ НЕ ЗНАЮТ КАК ЗАДАТЬ НУЖНЫЕ ЦЕННОСТИ, ИЗМЕНЕНИЕ ФОРМЫ СЕМЬИ
- **ИЗМЕНЕНИЕ МОДЕЛЕЙ ЖИЗНЕННОГО УСПЕХА-** У КАЖДОГО ЭТА МОДЕЛЬ СВОЯ. Для кого-то это самореализация и самовыражение, а для кого-то успех может быть связан с др системой ценностей.

ВАЖНО!



- детство меняется,
- ребенок меняется,
- его психологические особенности меняются,
- семья- меняется и трансформируется.





- углубленное изучение предметов для последующего поступления в ВУЗ
- ученик настроен на хороший конечный результат
- дополнительные элективные курсы, где каждый ученик будет более детально изучать выбранные науки.
- учащиеся реализуют свои потребности



- невозможность поменять выбранный профиль.
- ПО не ориентирует детей на выбор профессии
- невозможно открыть профильные классы с учетом выбора всех учащихся
- профилирование разбивает даже самые дружные классы.

**Выбор профиля – вопрос для
ученика или для учителя**

**Метафорическая деловая игра
по сказке «Золотой ключик,
или приключения Буратино»**

2 команды:

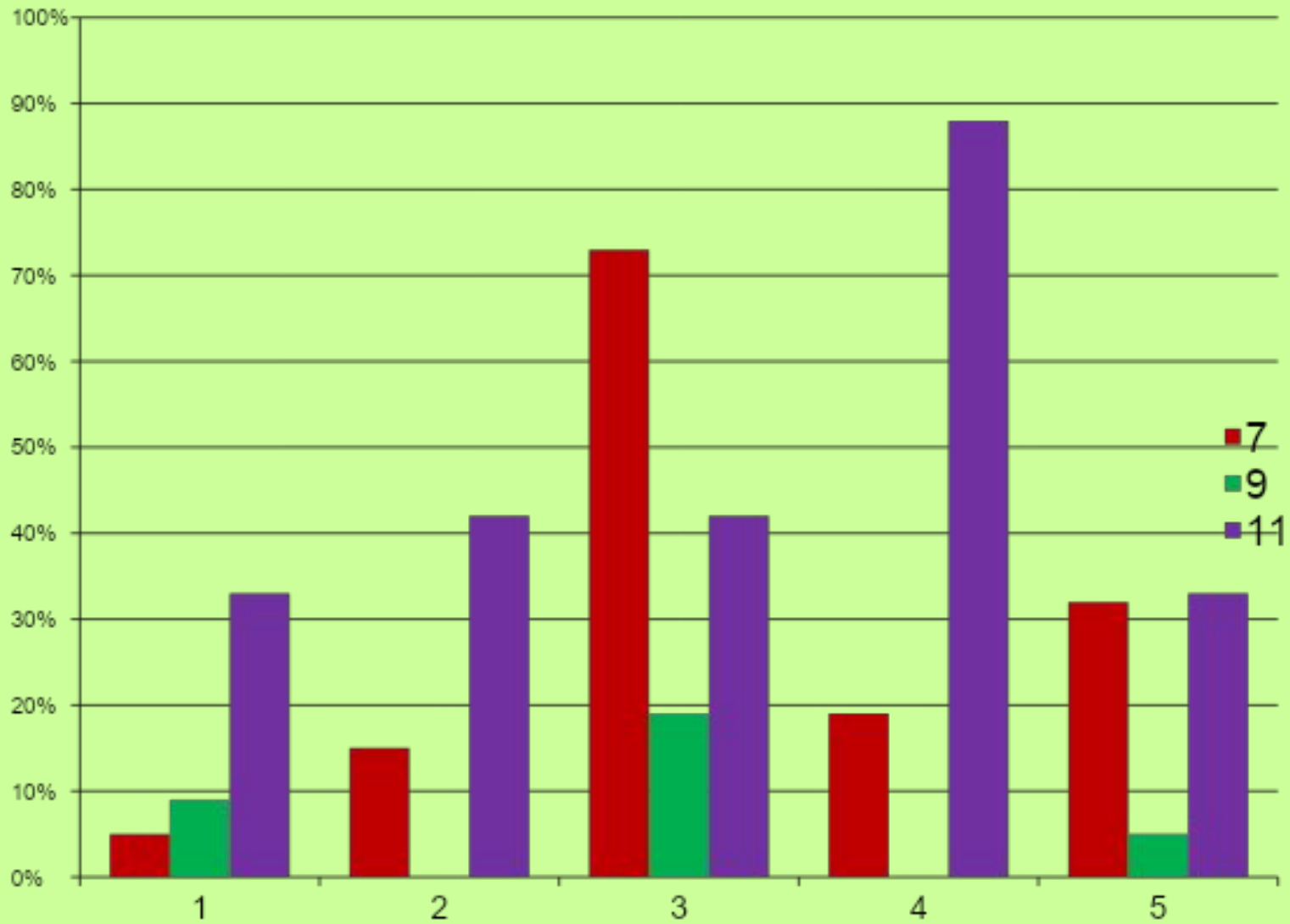
«Мальвина»

«Буратино»

Диагностика

Участвовали 7, 9, 11 классы

сформировавшиеся способности



ИГРА

как Буратино выбрать профиль
обучения?



как мотивировать Буратино в
необходимости выбора профиля?



Наши конфликты, проблемы, давление тяжелых жизненных условий могут быть восприняты как условия творческих задач, которые ставит перед нами жизнь.



