



Пресмыкающиеся

Челябинской области

Черникова Е.П.,  
учитель биологии,  
учитель первой категории  
МБОУ СОШ № 117, г. Снежинск



**Прыткая ящерица**



**Ящерица живородящая**

# ВОСТОЧНАЯ СТЕПНАЯ ГАДЮКА

Отряд Змеи

Семейство Гадюковые змеи, или  
Гадюки



**Статус.** II категория. Малочисленный вид с сокращающейся численностью. Состояние ряда популяций близко к угрожаемому. Внесен в Красную книгу

**Распространение.** В Челябинской области встречается по всей степной зоне. Южнее р. Уй проходит северная граница ареала вида.



**Степная гадюка**

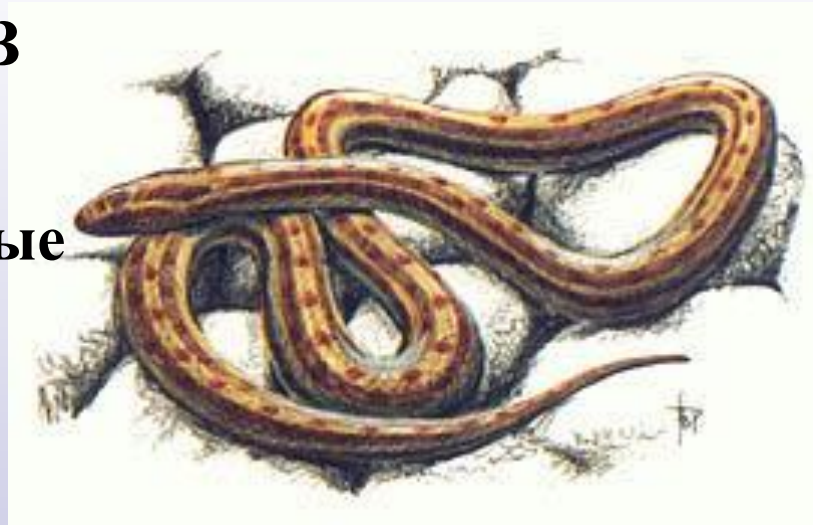


**Степная гадюка**

# УЗОРЧАТЫЙ ПОЛОЗ

Отряд Змеи

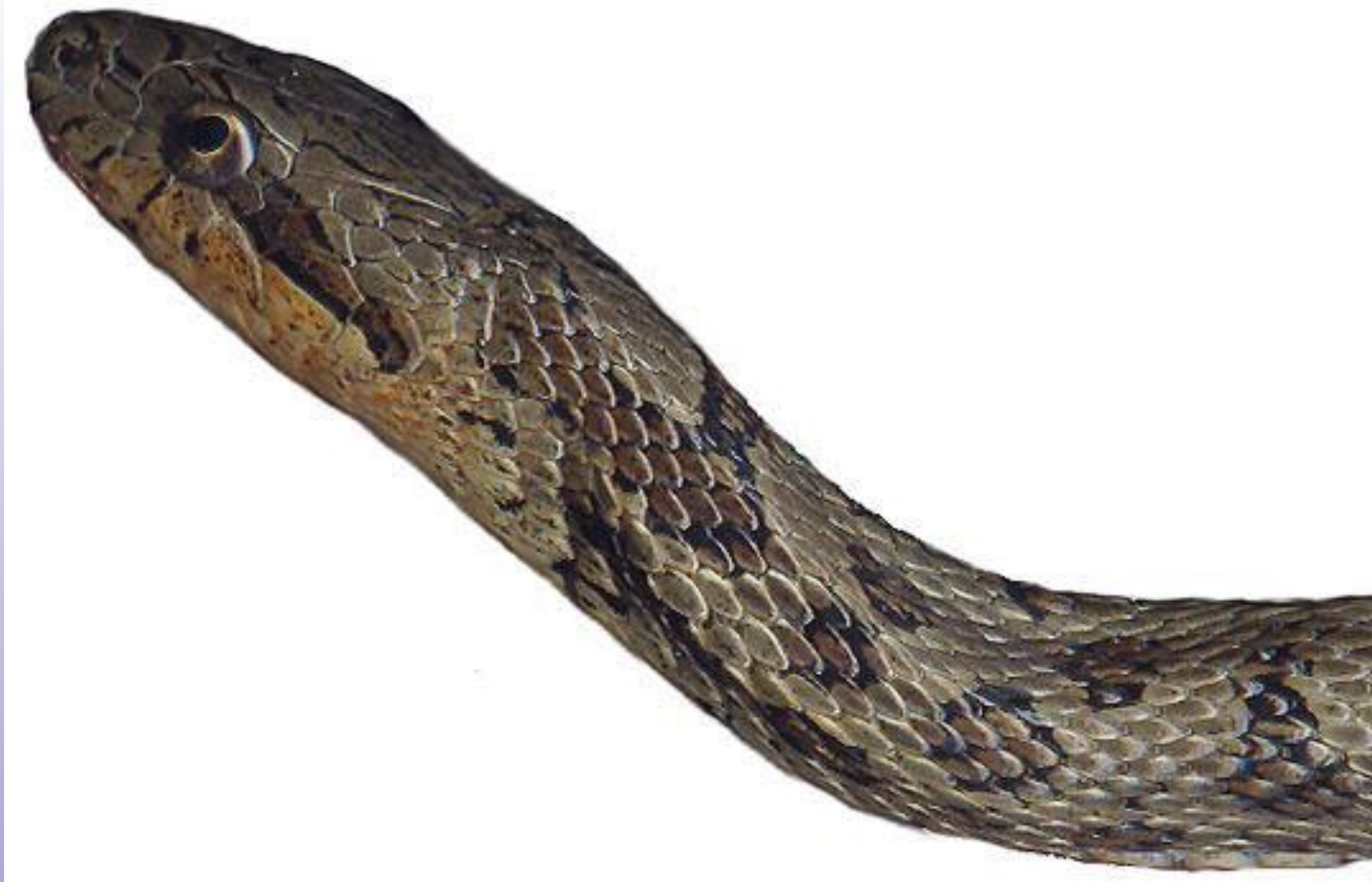
Семейство Ужеобразные



**Статус.** III категория. Редкий вид. Состояние ряда популяций близко к угрожаемому. Внесен в Красные книги Республики Башкортостан, Оренбургской области.

**Распространение.** От Левобережной Украины и Кавказа на западе через Казахстан, Южную Сибирь до верховьев Иртыша, от Прибайкалья до Приморского края .

В Челябинской области проходит северная граница ареала вида. Обнаружено одно местообитание в Кизильском р-не в окрестностях пос. Грязнуши

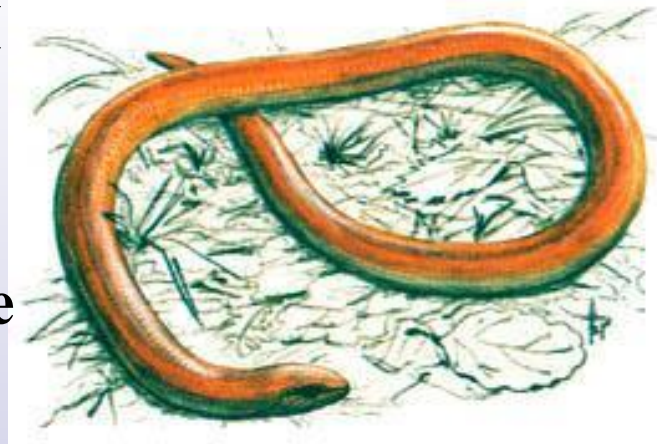


**Узорчатый полоз**



## ВЕРЕТЕНИЦА ЛОМКАЯ

Отряд Ящерицы  
Семейство Веретеницевые



**Статус.** II категория. Редкий вид с сокращающейся численностью. Состояние ряда популяций близко к угрожаемому. Внесен в Красные книги Республики Башкортостан, Среднего Урала, Оренбургской области.

**Распространение.** От Атлантического побережья Испании и Великобритании на восток до левобережья р. Тобол и г. Тюмень; от севера Республики Карелия до Северного Кавказа

Территория Челябинской области относится к периферии юго-восточной части ареала вида.



**Веретеница**



## ОБЫКНОВЕННАЯ МЕДЯНКА

Отряд Змеи

Семейство Ужеобразные



**Статус.** III категория. Редкий вид. Внесен в Красные книги Республики Башкортостан, Оренбургской и Курганской областей, Среднего Урала.

**Распространение.** Вся Европа от Атлантического побережья, включая Южную Скандинавию, европейская часть России, Кавказ, Урал и прилегающие районы юга Западной Сибири.

Территория Челябинской области целиком входит в ареал вида. Более обычен в лесной зоне (на западе области), в степной зоне обнаружен только в Кизильском р-не.



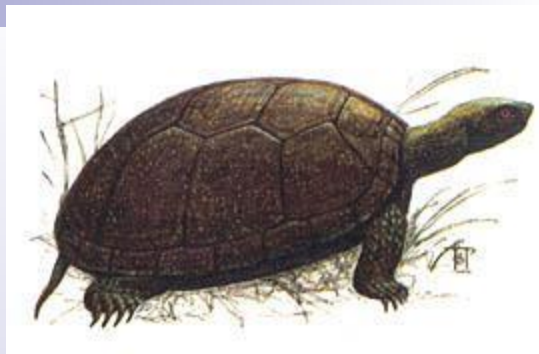
**Медянка обыкновенная**

# БОЛОТНАЯ ЧЕРЕПАХА

Отряд Черепахи

Семейство: Американские

пресноводные черепахи



**Статус.** III категория. Редкий, малоизученный вид. Состояние ряда популяций близко к угрожаемому. Внесен в Красную книгу, Красную книгу Республики Башкортостан.

**Распространение.** Палеарктический вид. Встречается от Центральной Европы, Передней Азии и Северо-Западной Африки до Западного Туркменистана и Западного Казахстана на востоке. Типичные места обитания болотной черепахи на Урале расположены на юге Башкортостана и в Оренбургской области. Есть сведения о встрече болотной черепахи в верховьях р. Тобол и притоках р. Урал у границы Челябинской и Оренбургской областей.

В Челябинской области проходит северная граница ареала вида. Обнаружен в водоемах Агаповского, Брединского и Кизильского р-нов .



**Болотная черепаха**

## Источники информации

<http://images.yandex.ru>

<http://redbook.ru>