

# Европейский Север.

Географическое положение.

Природные условия и ресурсы.

# Цель урока.

- Сформировать представление о географическом положении района.
- Дать характеристику природных условий района.
- Дать оценку природных ресурсов района.
- Развивать умения и навыки работы с картами, справочным материалом и делать выводы.

# Состав района.

2 республики: Республика Карелия,  
Республика Коми.

1 автономный округ: Ненецкий А. О.

3 области: Мурманская область ,  
Архангельская область,  
Вологодская область.

Всего: 6 субъектов Федерации

Площадь : 1,5 млн. км - 8% территории России.



РОССИЙСКАЯ ФЕДЕРАЦИЯ — РОССИЯ ЕСТЬ ДЕМОКРАТИЧЕСКОЕ ФЕДЕРАТИВНОЕ ПРАВОВОЕ ГОСУДАРСТВО С РЕСПУБЛИКАНСКОЙ ФОРМОЙ ПРАВЛЕНИЯ. НАИМЕНОВАНИЯ РОССИЙСКАЯ ФЕДЕРАЦИЯ И РОССИЯ РАВНОЗНАЧНЫ.

(Конституция Российской Федерации, статья 1)



РОССИЙСКАЯ ФЕДЕРАЦИЯ СОСТОИТ ИЗ РЕСПУБЛИК, КРАЕВ, ОБЛАСТЕЙ, ГОРОДОВ ФЕДЕРАЛЬНОГО ЗНАЧЕНИЯ, АВТОНОМНОЙ ОБЛАСТИ, АВТОНОМНЫХ ОКРУГОВ — РАВНОПРАВНЫХ СУБЪЕКТОВ РОССИЙСКОЙ ФЕДЕРАЦИИ.

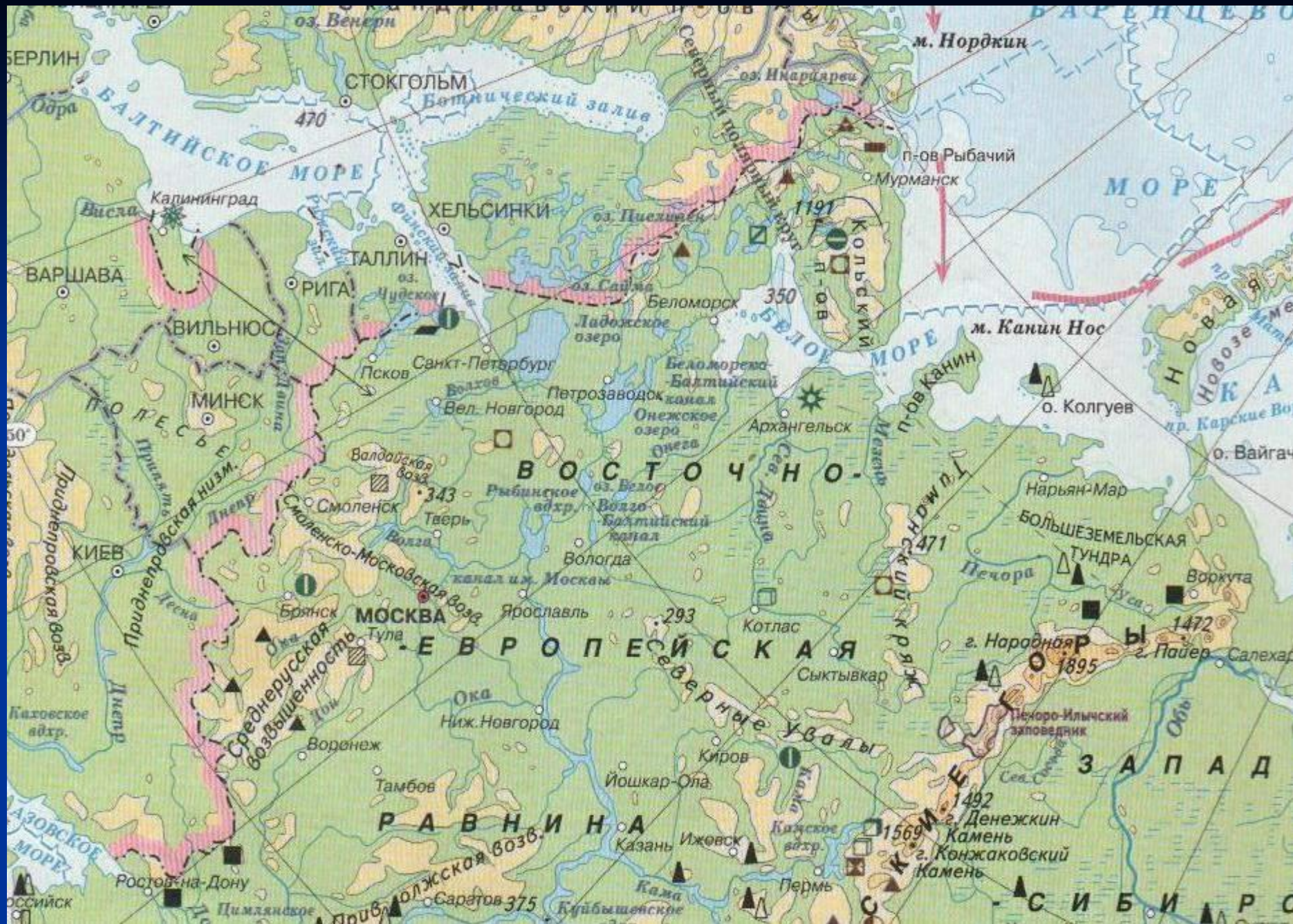
(Конституция Российской Федерации, статья 5)



# Особенности географического положения.

- Физико-географическое положение.
- Геополитическое положение.
- Эколого-географическое положение.
- Экономико-географическое положение.







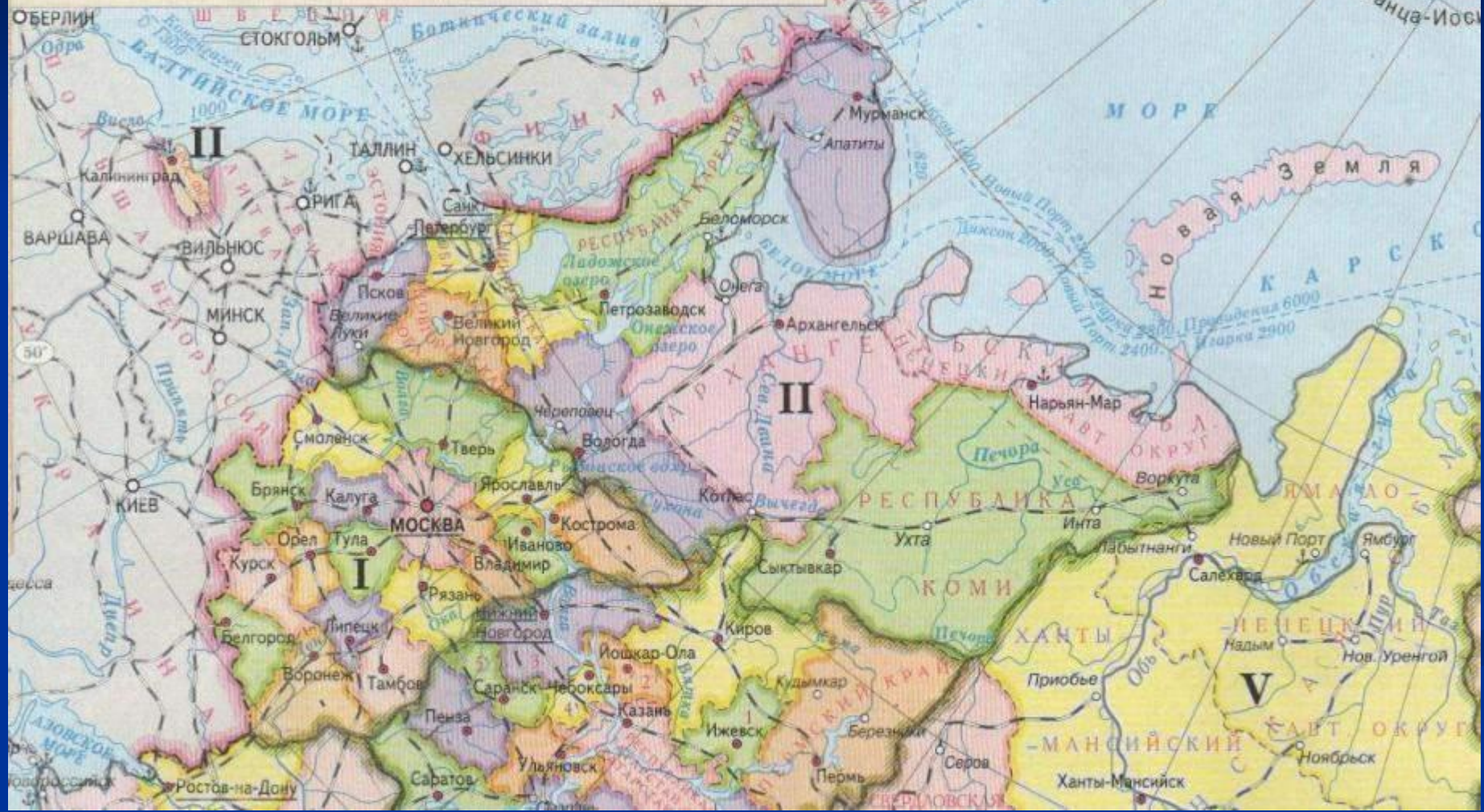
РОССИЙСКАЯ ФЕДЕРАЦИЯ — РОССИЯ ЕСТЬ ДЕМОКРАТИЧЕСКОЕ ФЕДЕРАТИВНОЕ ПРАВОВОЕ ГОСУДАРСТВО С РЕСПУБЛИКАНСКОЙ ФОРМОЙ ПРАВЛЕНИЯ. НАИМЕНОВАНИЯ РОССИЙСКАЯ ФЕДЕРАЦИЯ И РОССИЯ РАВНОЗНАЧНЫ.

(Конституция Российской Федерации, статья 1)

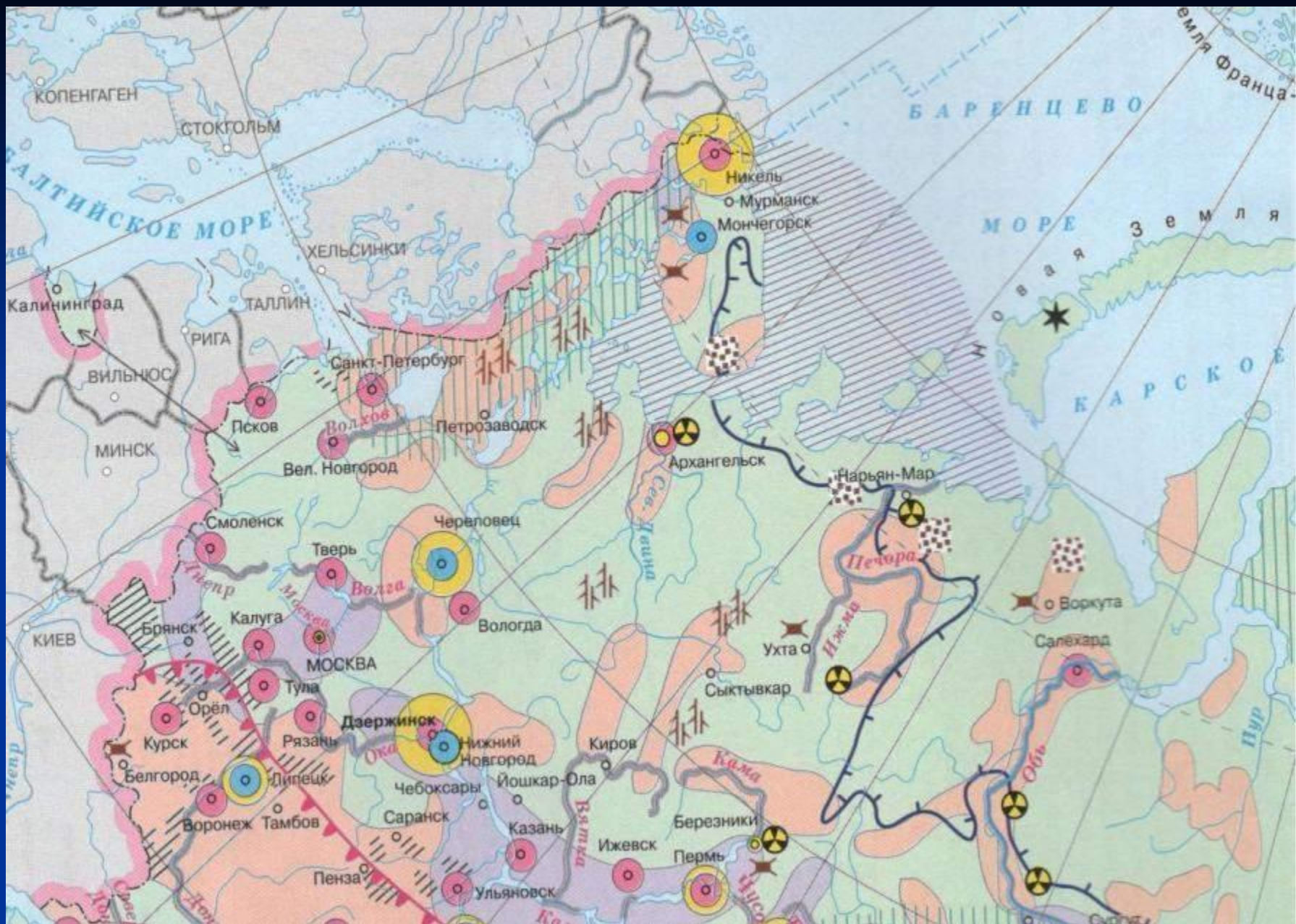


РОССИЙСКАЯ ФЕДЕРАЦИЯ СОСТОИТ ИЗ РЕСПУБЛИК, КРАЕВ, ОБЛАСТЕЙ, ГОРОДОВ ФЕДЕРАЛЬНОГО ЗНАЧЕНИЯ, АВТОНОМНОЙ ОБЛАСТИ, АВТОНОМНЫХ ОКРУГОВ — РАВНОПРАВНЫХ СУБЪЕКТОВ РОССИЙСКОЙ ФЕДЕРАЦИИ.

(Конституция Российской Федерации, статья 5)







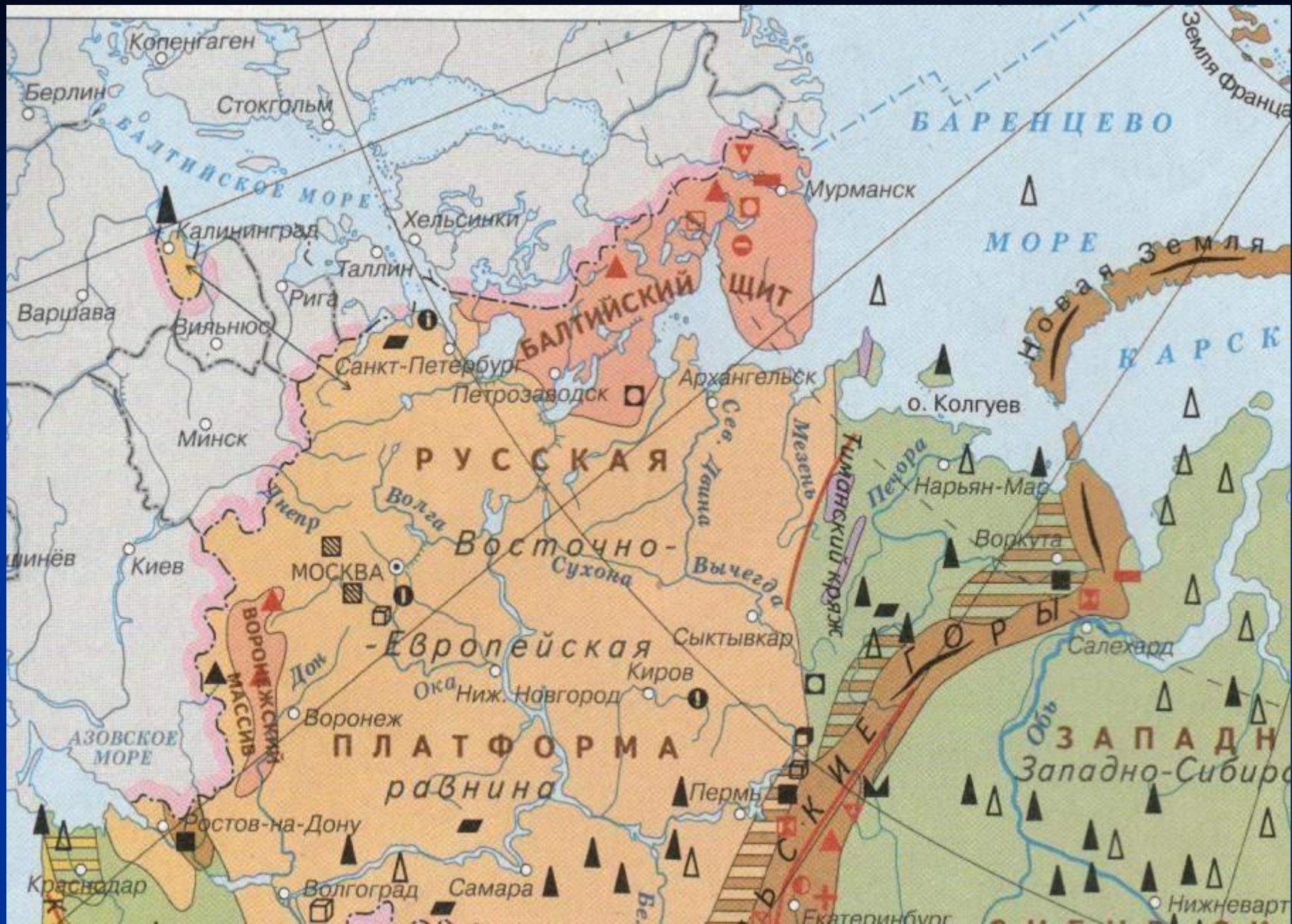


# ЭГП СЭР – выгодное, чему способствуют:

- Близость крупнейших промышленных баз Северо-Запада, Центра, Урала.
- Приморское положение.
- Сложившаяся транспортная сеть с незамерзающим портом – Мурманск.
- Выход к государственной границе с Норвегией и Финляндией.
- Тимано-Печорское и Карело-Кольское месторождение полезных ископаемых.

# Природные условия района.

- Геологическое строение.
- Рельеф.
- Климат.
- Почвы.
- Природные зоны.
- Внутренние воды.



# Рельеф и геологическое строение.

- Тектонические структуры: Русская платформа, Балтийский щит.
- Рельеф: Преобладает равнинный рельеф. Северная часть Печорская низменность. Кольский п-в : горы Хибины. (1191м.) Южная часть Северные Увалы, Тиманский кряж.

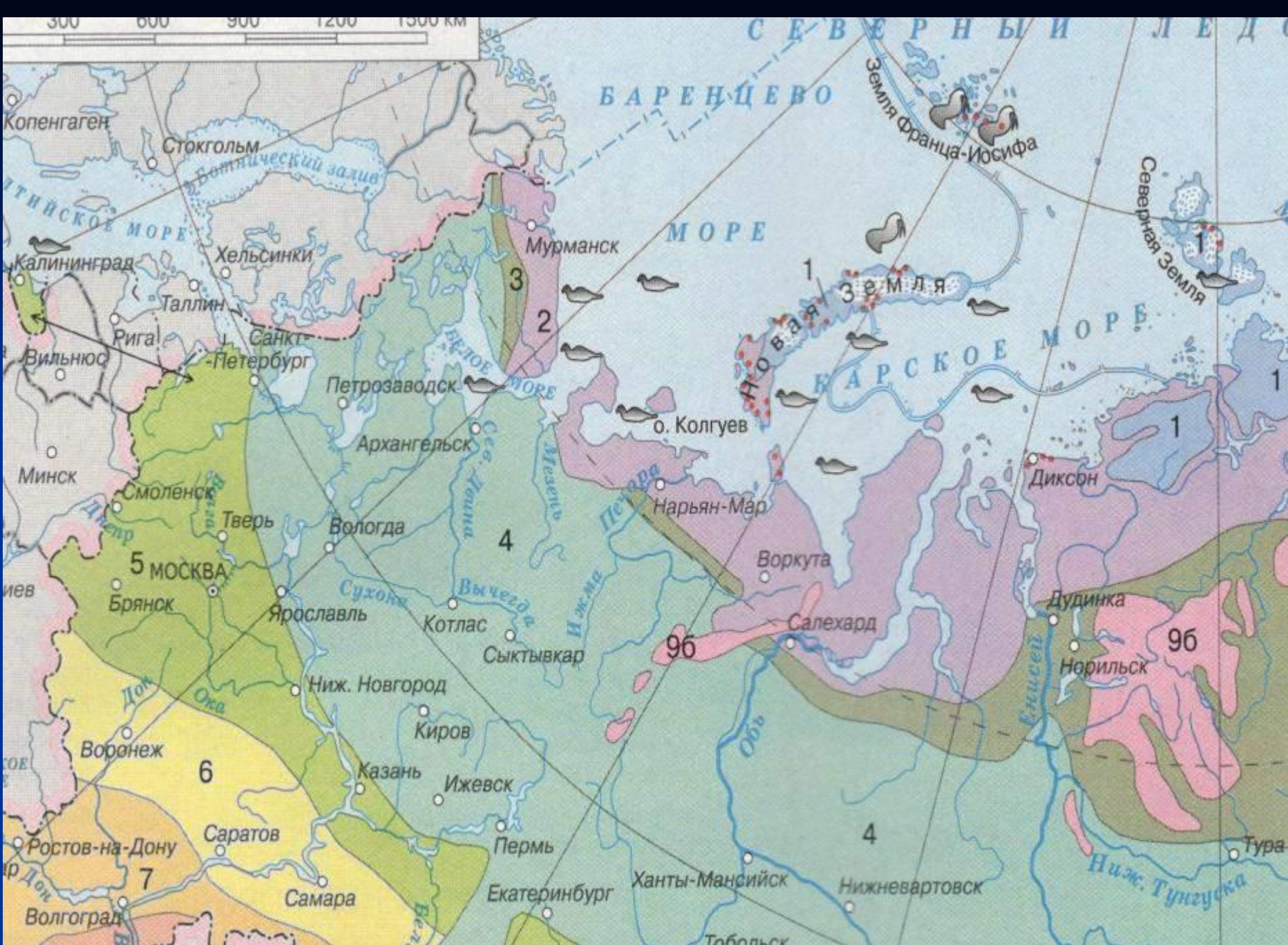


# Климат.

- Субарктический и умеренный пояса.
- Преобладающий тип погоды- циклональный.
- Средние температуры: января  $-6^{\circ}\text{C}$ ; июля  $+12^{\circ}\text{C}$  .  
Годовое количество осадков 400-600мм.
- Воздушные массы: морские арктические и континентальные арктические.









# Реки и озера.

Основные реки: Печора, Северная Двина, Мезень, Онега- принадлежат к бассейну Северного Ледовитого океана.

По режиму – это реки с весенним половодьем, летней и зимней меженью. Имеют смешанное питание.

На территории района находятся Беломоро-Балтийский и Волго- Балтийский каналы.

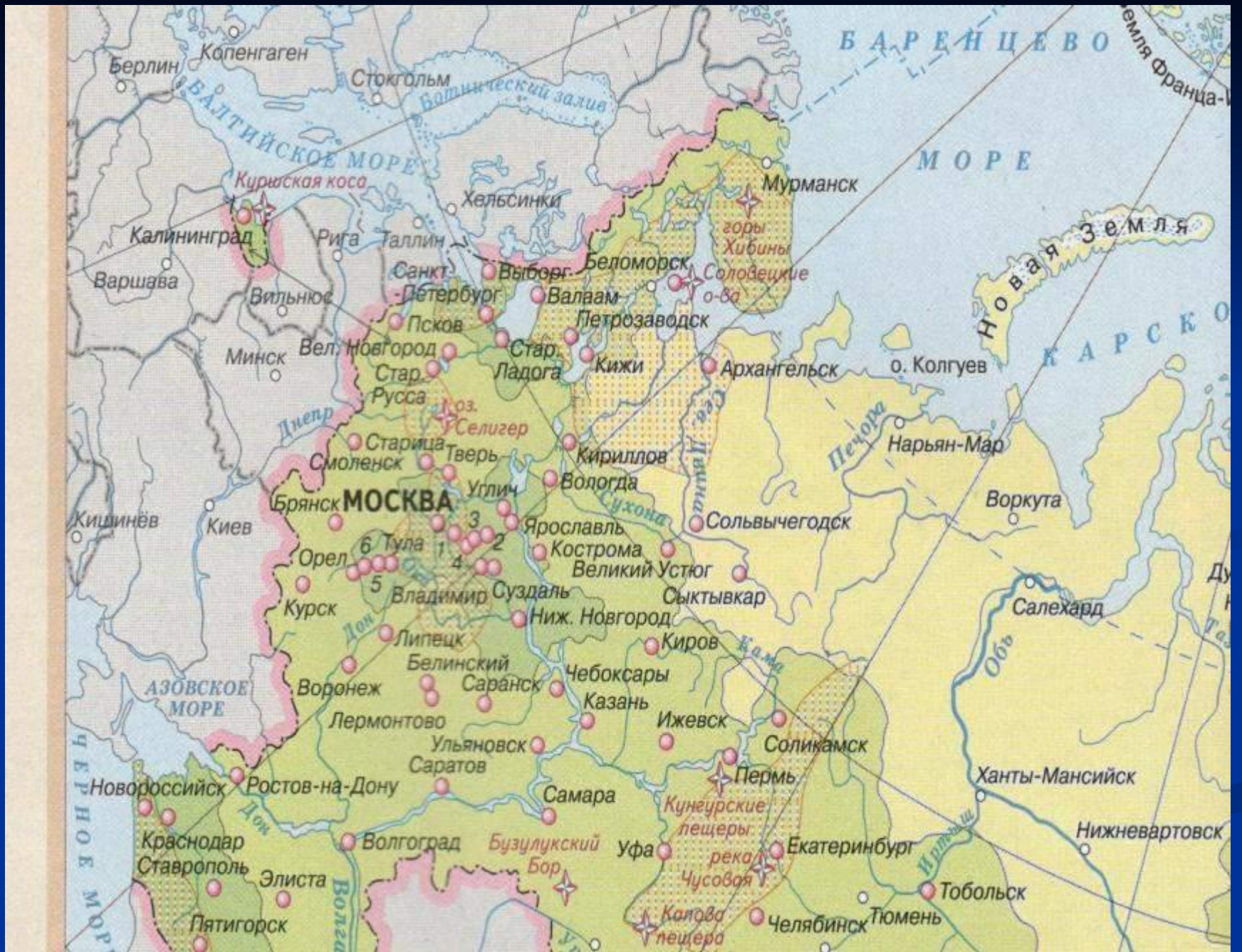
Крупнейшие озера: Онежское, Белое, Сегозеро, Пяозеро, Ковдозеро и др.



# Природные ресурсы района.

- Минеральные ресурсы.
- Лесные ресурсы.
- Почвенно-земельные ресурсы.
- Агроклиматические ресурсы.
- Водные ресурсы.
- Рекреационные ресурсы.









# Вывод:

Минеральные ресурсы значительны. Здесь сосредоточены 50% топливных ресурсов европейской территории РФ-нефти, газа, угля, торфа, сланцев.

Велики запасы алюминиевого, титанового сырья, железных, медно-никелевых руд.

Велики запасы алмазов.

Основой экономики СЭР являются лесные ресурсы.

Водные и земельные ресурсы считаются избыточными.

Значительны рыбные ресурсы Баренцева моря.

# Уязвимость природы Севера.





Домашнее задание: § 20; 21. Заполнить  
таблицу.

Приготовить сообщение: Кижы ; Соловецкие  
острова.