



Азбука, азбука

каждому нужна.



Все и обо всем

МУЗЫКА

КУКУ

МУЗЫКАЛЬНАЯ НАЦИОНАЛИСТИКА

ПРОБЛЕМЫ ПОШЕЛЫЯ

ТАКЖЕ

МУЗЫКАЛЬНАЯ КУКУ

ОБЩЕСТВЕННАЯ



«АЗ» «БУКВИ» «ВЕДИ»



МУЗЫКА — ИСКУССТВО МУЗЫКАЛЬНЫХ ЗВУКОВ



Все на свете знают, звуки разные бывают.
Гул машин во дворе, лай собаки в конуре,
Стук колес и шум станка, тихий шелест
 лепестка.

Это звуки шумовые.

Только есть еще другие: не шуршание , не крики
Музыкальные есть звуки.

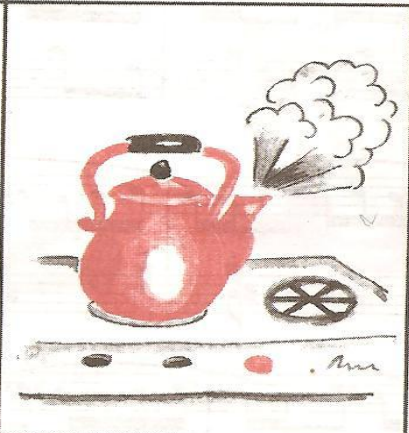
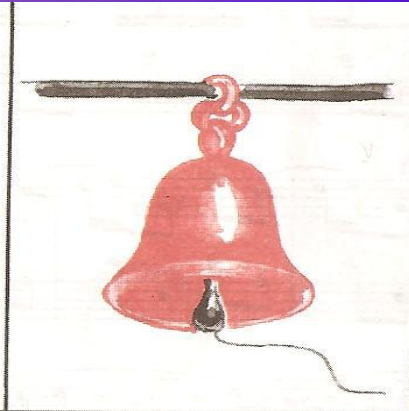
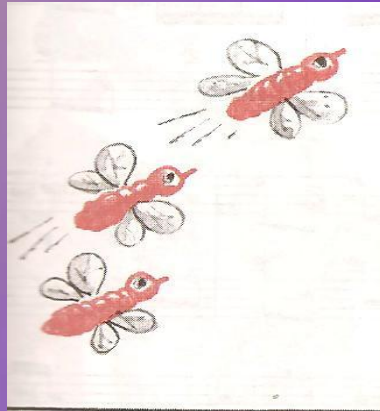
ЗВУКИ



МУЗЫКАЛЬНЫЕ

The diagram illustrates the classification of sounds. At the top, the word 'ЗВУКИ' (Sounds) is written in large blue letters. Below it, two blue arrows point downwards to two blue ovals. The left oval contains the word 'МУЗЫКАЛЬНЫЕ' (Musical) and the right oval contains 'ШУМОВЫЕ' (Noisy). The background features a purple-to-blue gradient and a yellow-to-white gradient in the top left corner, with two yellow flowers on the left side.

ШУМОВЫЕ





Обрываю я не зря
Листики календаря.
Вот прошла неделя. В ней —
Представляете? — **семь** дней!



$$\text{|||||} + \text{|} = \text{|||||||}$$

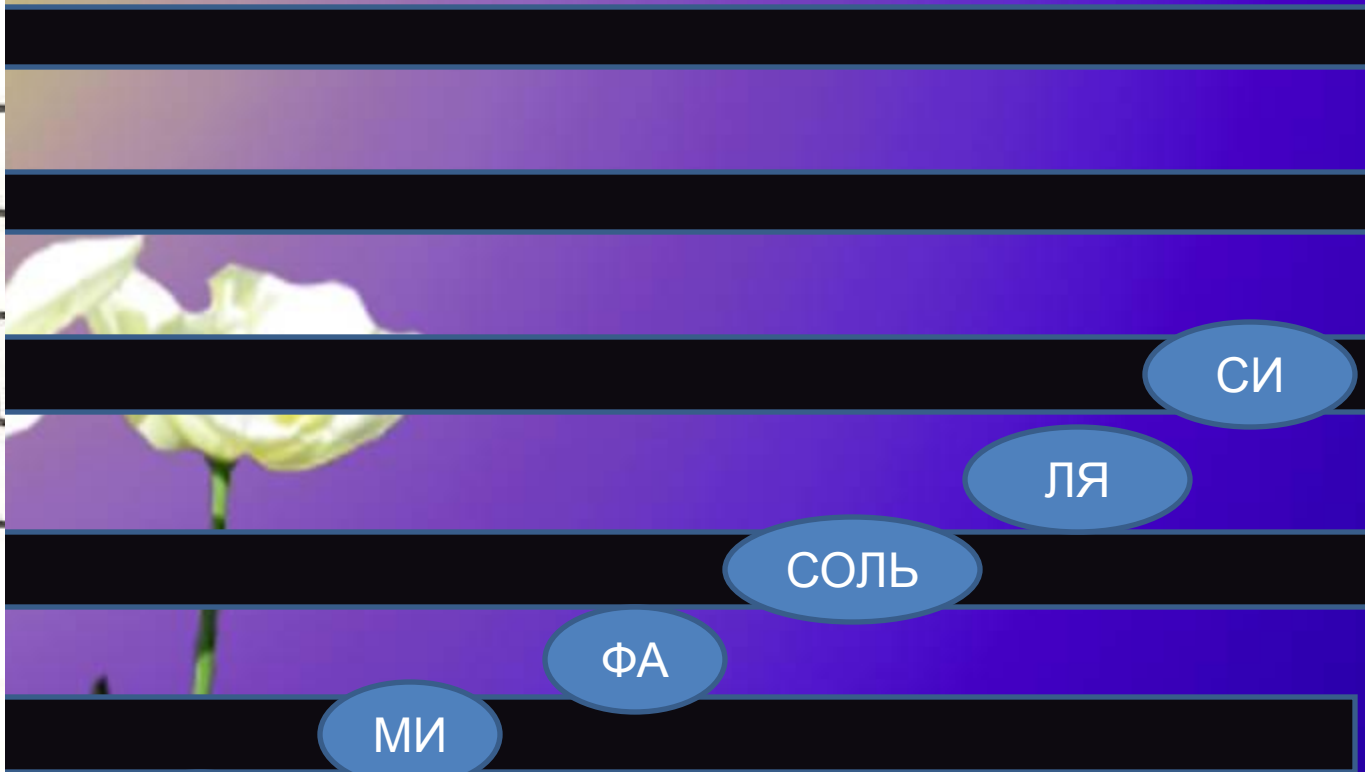
$$6 + 1 = 7$$



Все-ме-ром по-ём
СЕПТЕТ



МУЗЫКАЛЬНАЯ СТРАНА



ДО

РЕ

МИ

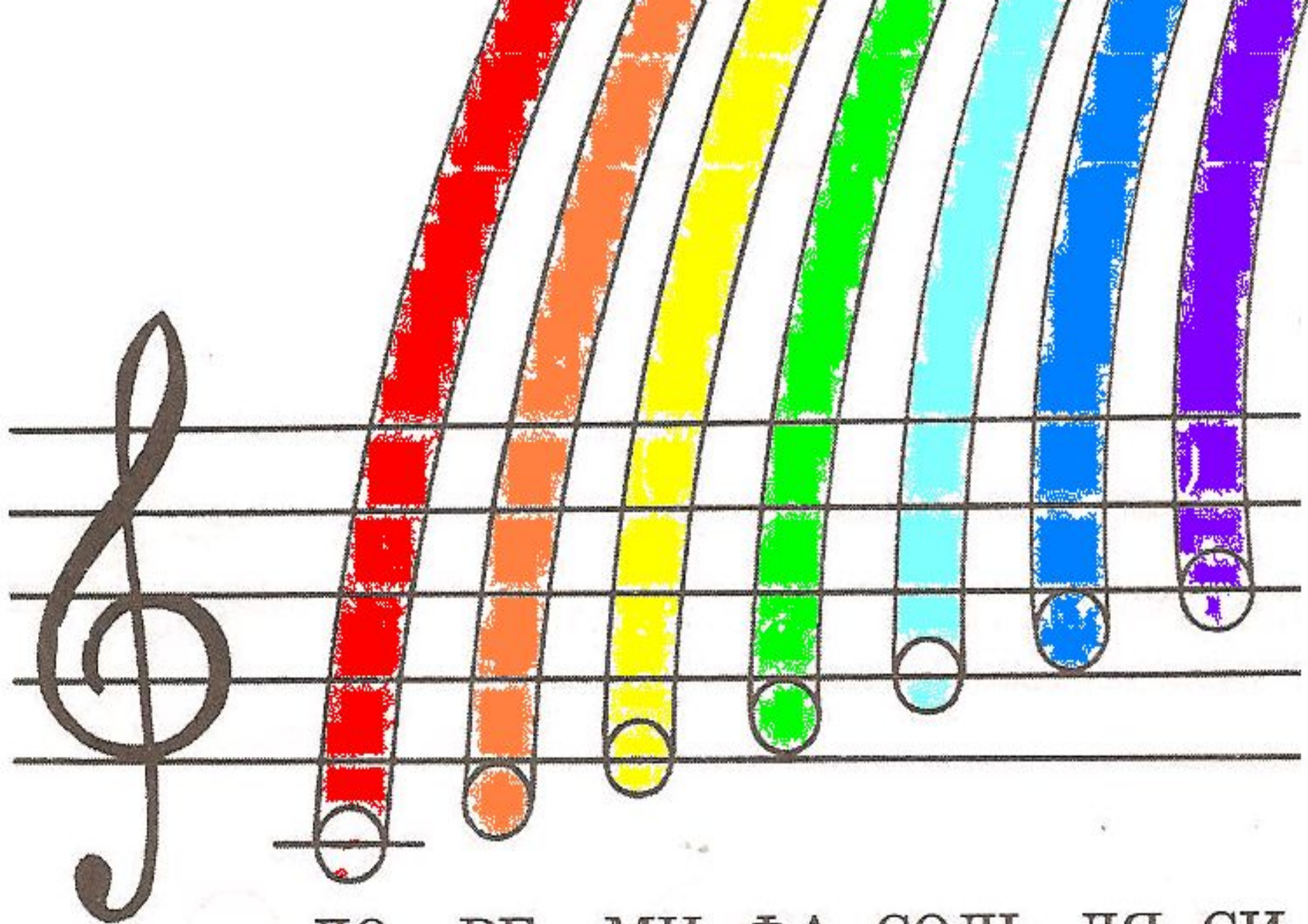
ФА

СОЛЬ

ЛЯ

СИ





ДО, РЕ, МИ, ФА, СОЛЬ, ЛЯ, СИ.



ДО

РЕ

МИ

ФА

СОЛЬ

ЛЯ

СИ

ДО

ЗВУК
ОРЯД

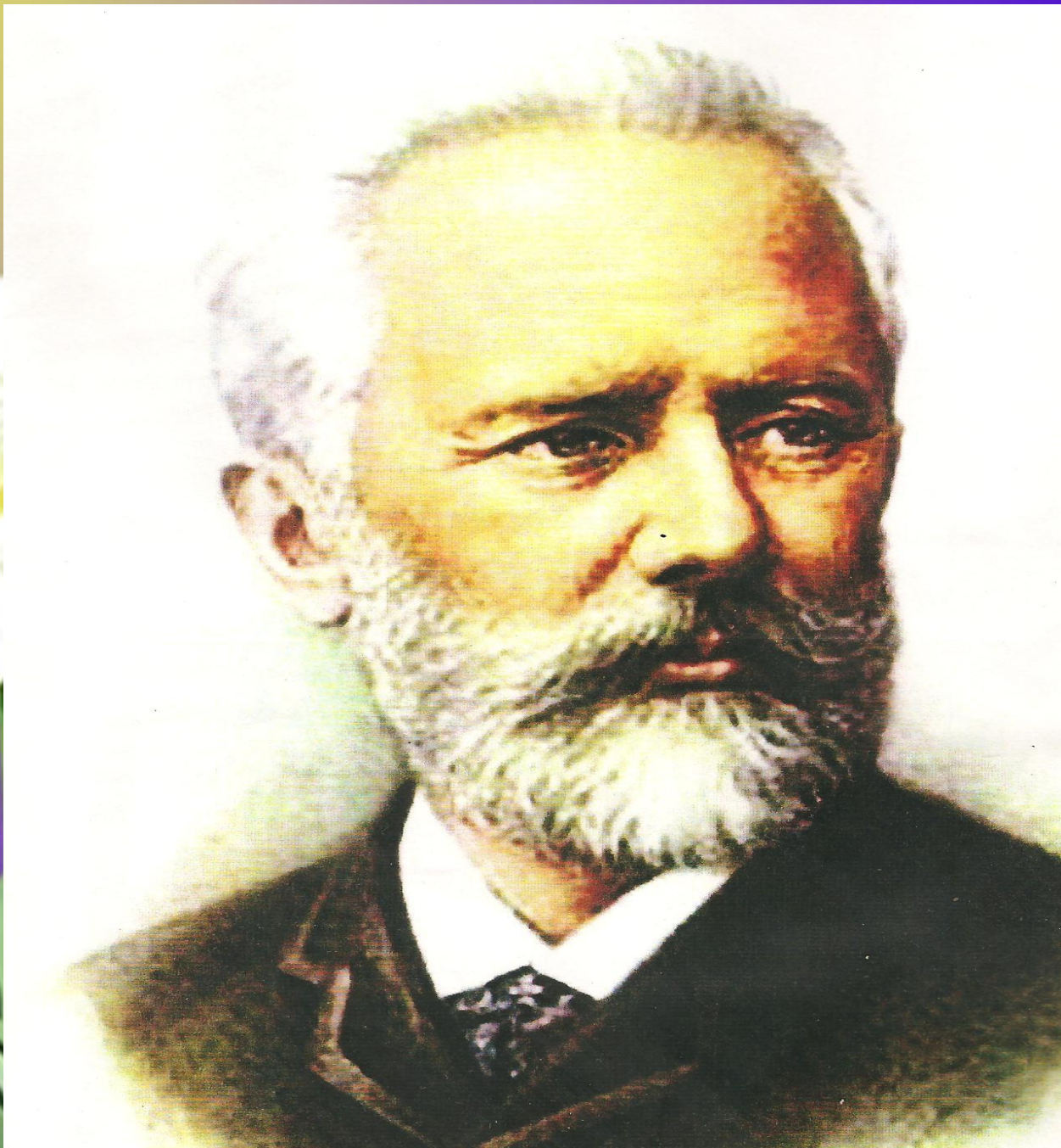


**Балет – музыкальная
страна , где все
танцуют**

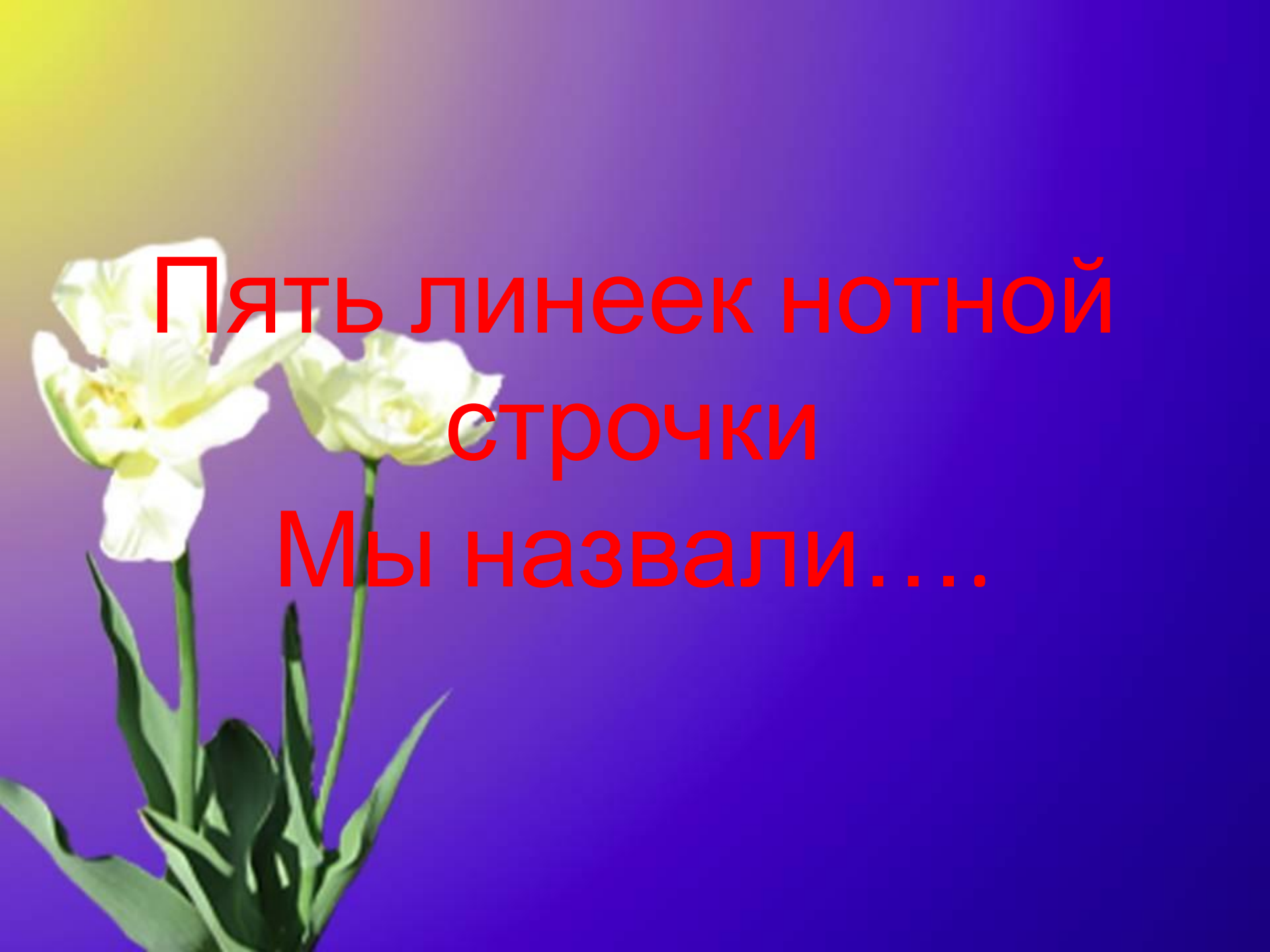


ПАДЕДЕ - ПАРНЫЙ
ТАНЕЦ ГЛАВНЫХ
ГЕРОЕВ
с французского





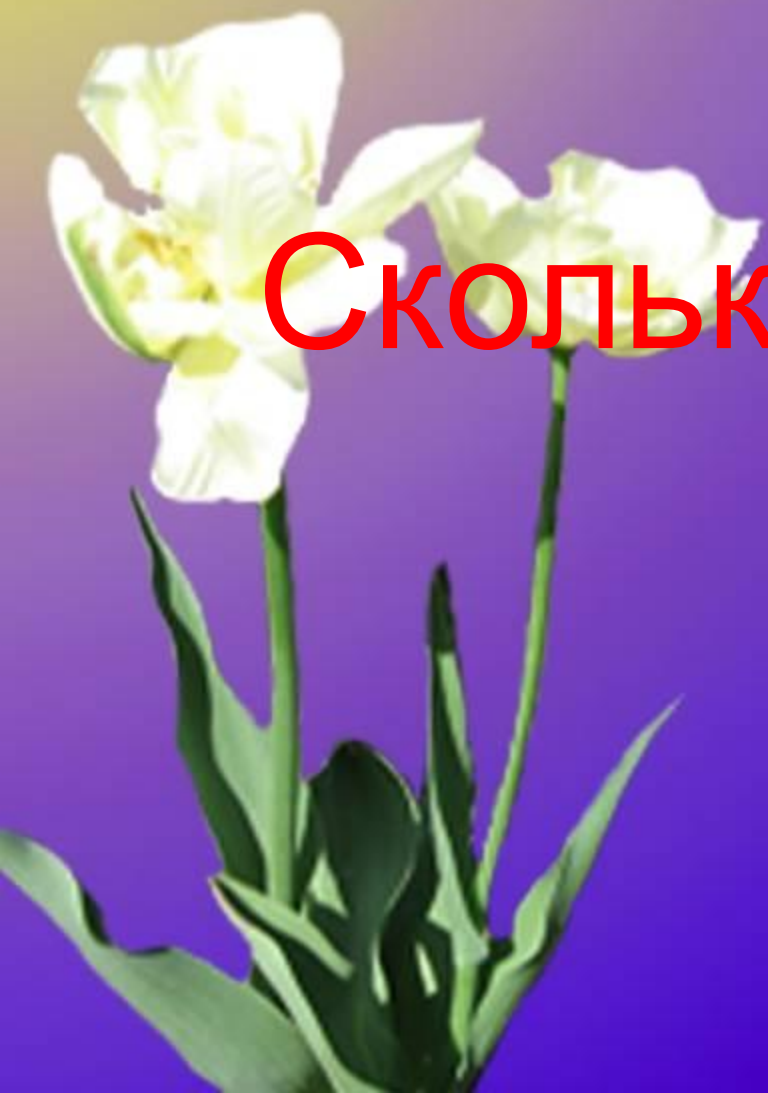


The image features two bright yellow flowers with green leaves and stems, positioned on the left side. The background is a solid, deep blue. Overlaid on the right side of the image is text in a bold, red, sans-serif font. The text is arranged in three lines: the first line reads 'Пять линеек нотной', the second line reads 'строчки', and the third line reads 'Мы называли....'.

Пять линеек нотной
строчки
Мы называли....

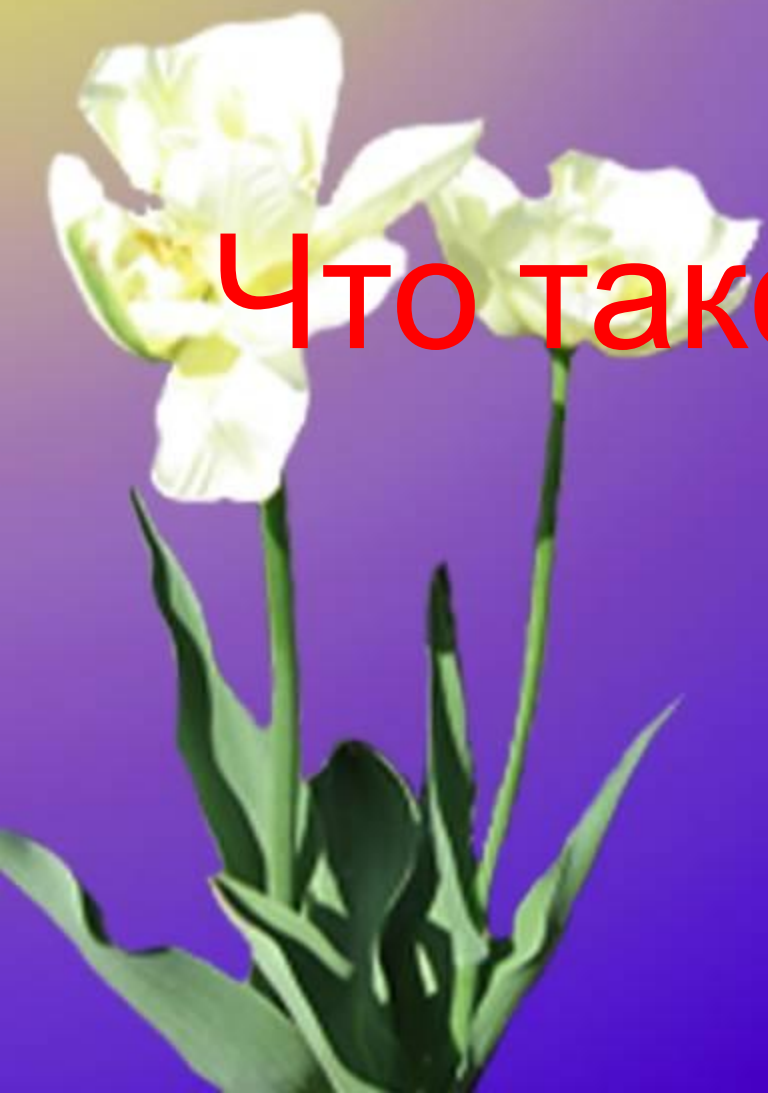
НОТНЫЙ СТАН
ИЛИ
НОТОНОСЕЦ





СКОЛЬКО ВСЕГО НОТ?





Что такое звукоряд?

МОЛОДЦЫ!
ОТЛИЧНО
ПОТРУДИЛИСЬ

