

"Космическое
путешествие"

по математике

Учитель:

Галеоттинова Е.Н.



Юрий Алексеевич Гагарин



$6+1=7$ - Ре

$6+2=8$ - ше

$6+3=9$ - ни

$6+4=10$ - е

$6+5=11$ - при

$6+6=12$ - ме

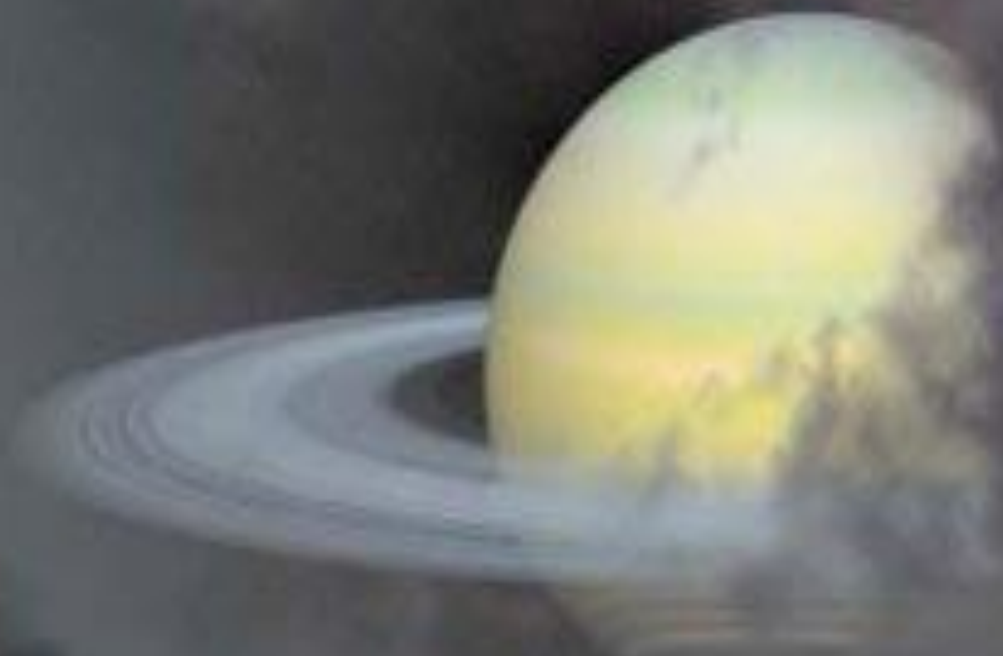
$6+7=13$ - ров

$6+8=14$ - вида

$6+9=15$ - 

15-6

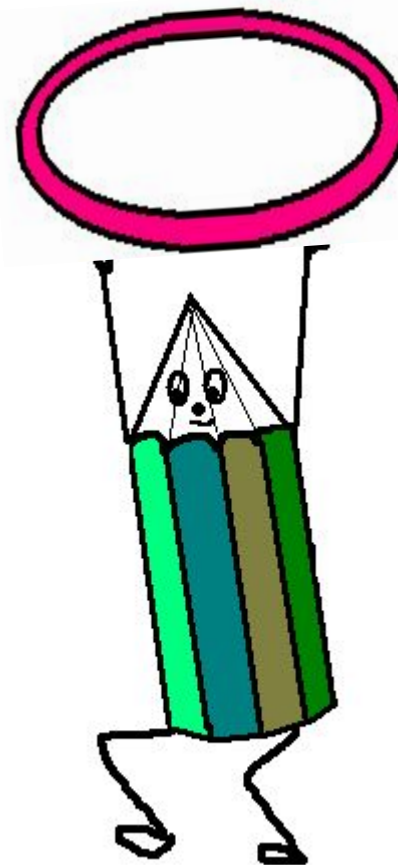
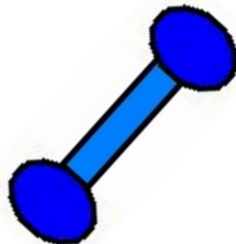
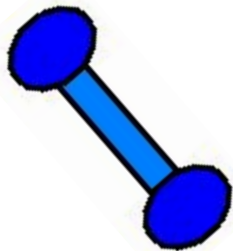
15-7

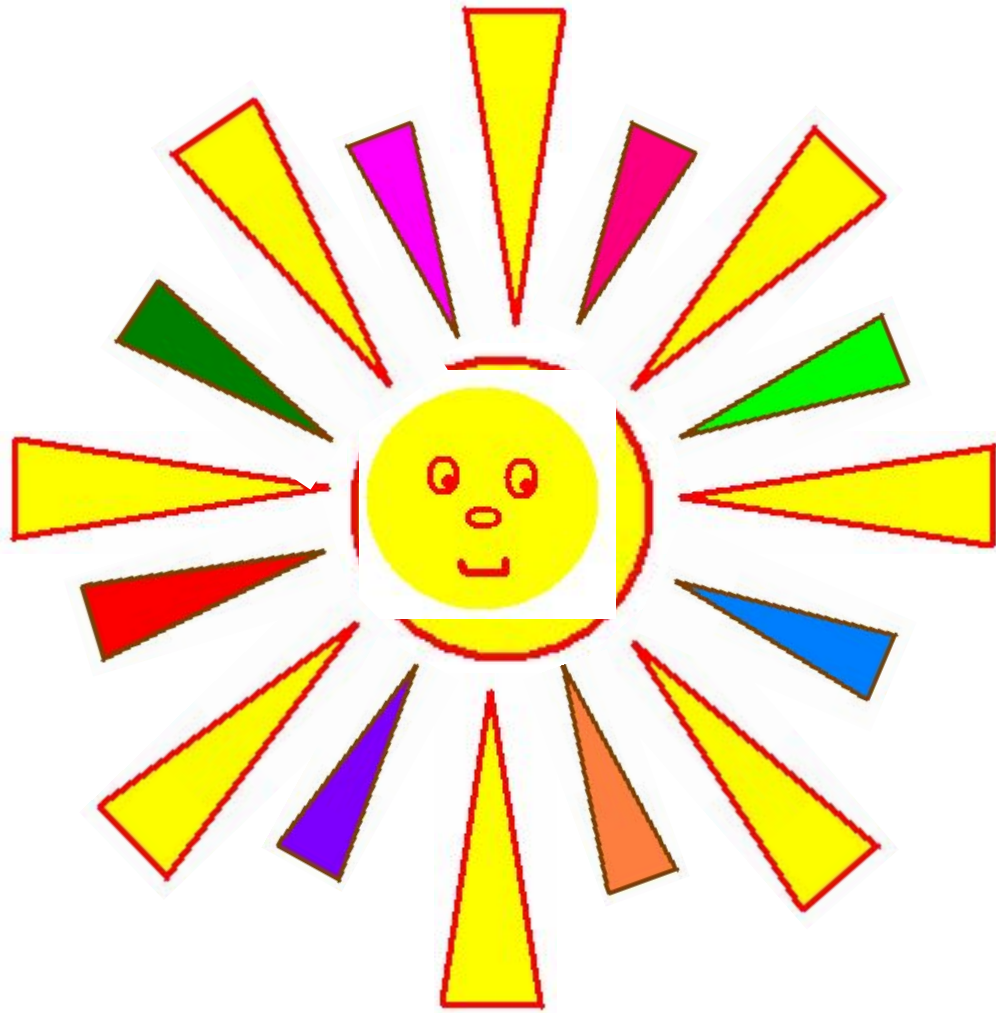


15-9

15-8

**Пришло
время
отдохнуть!**

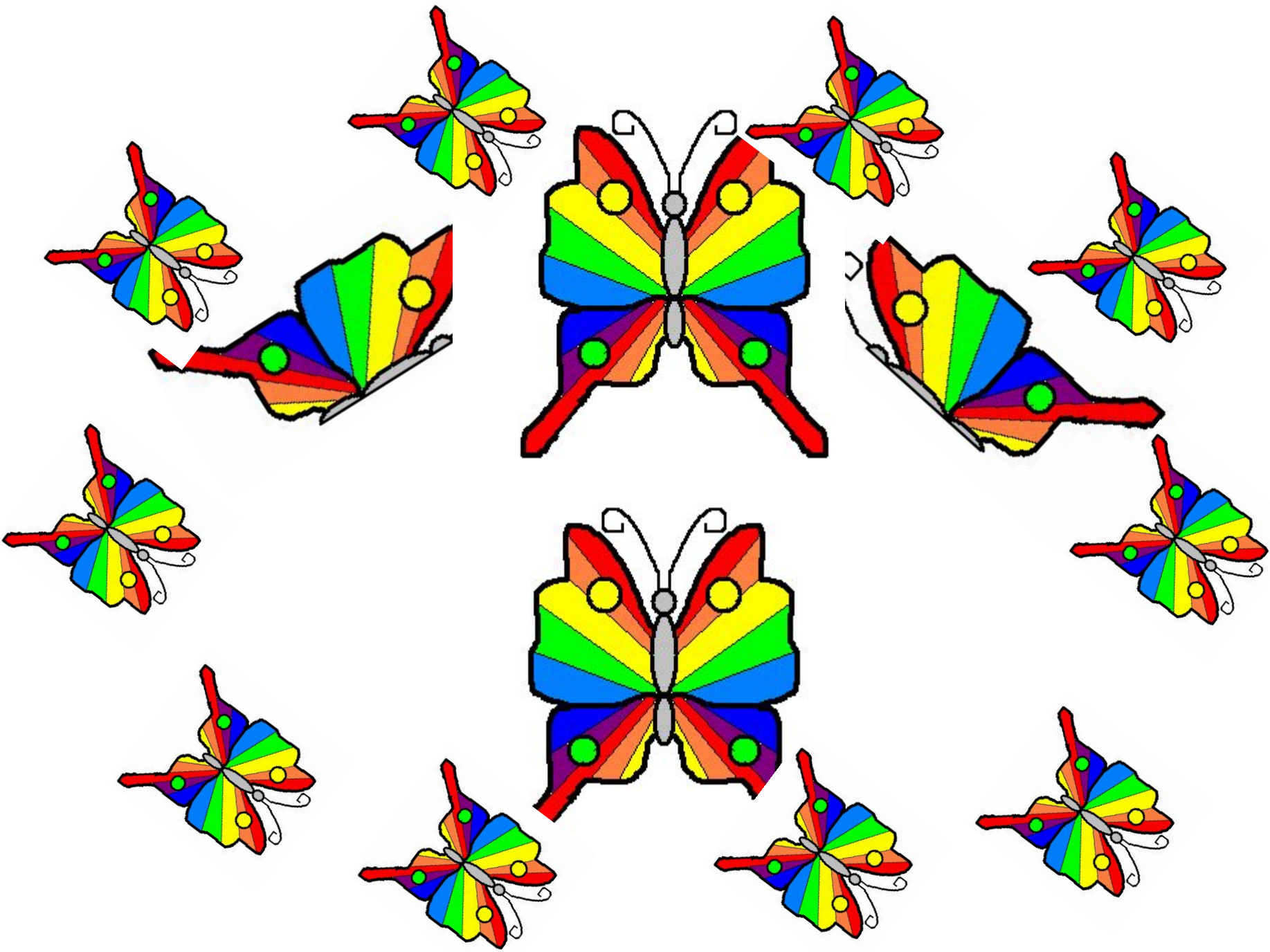


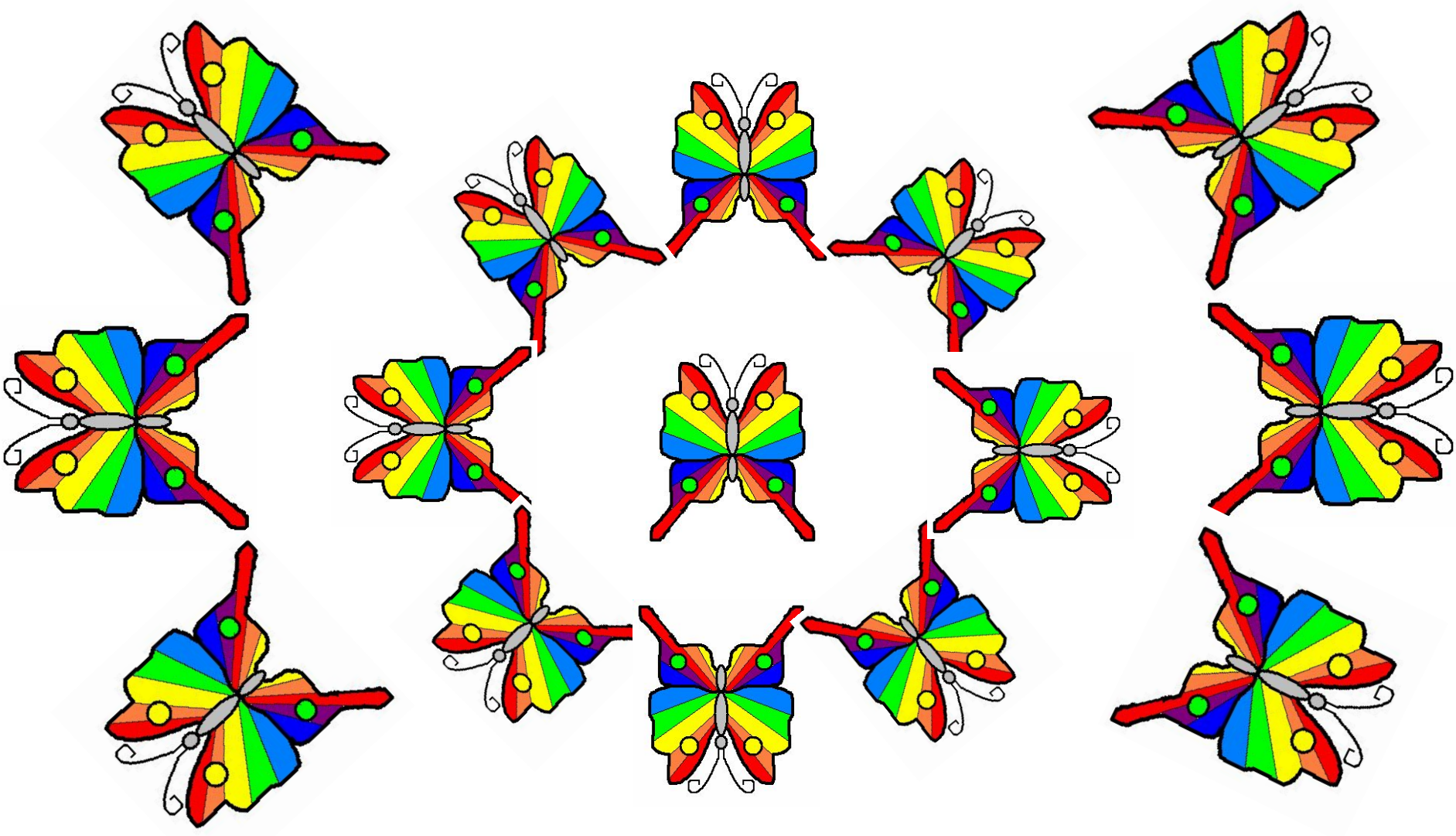




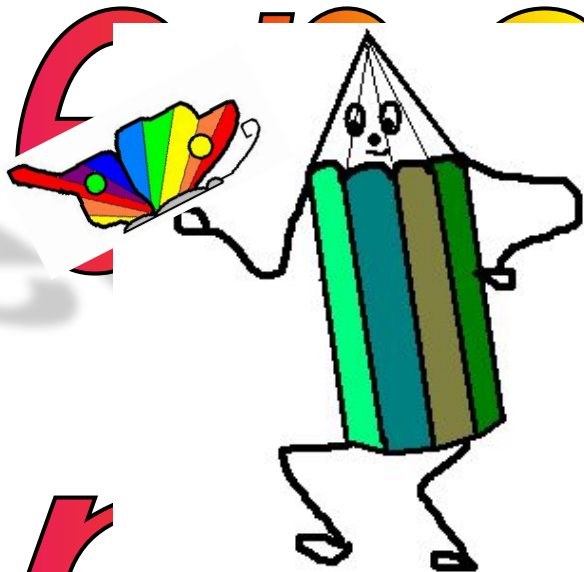








Белозуб



Зрелые

Астроград

Задача № 2



$8+9$

$14-8$

$15-7$

$15-8$

$13-9$

$15-6$

$4+7$