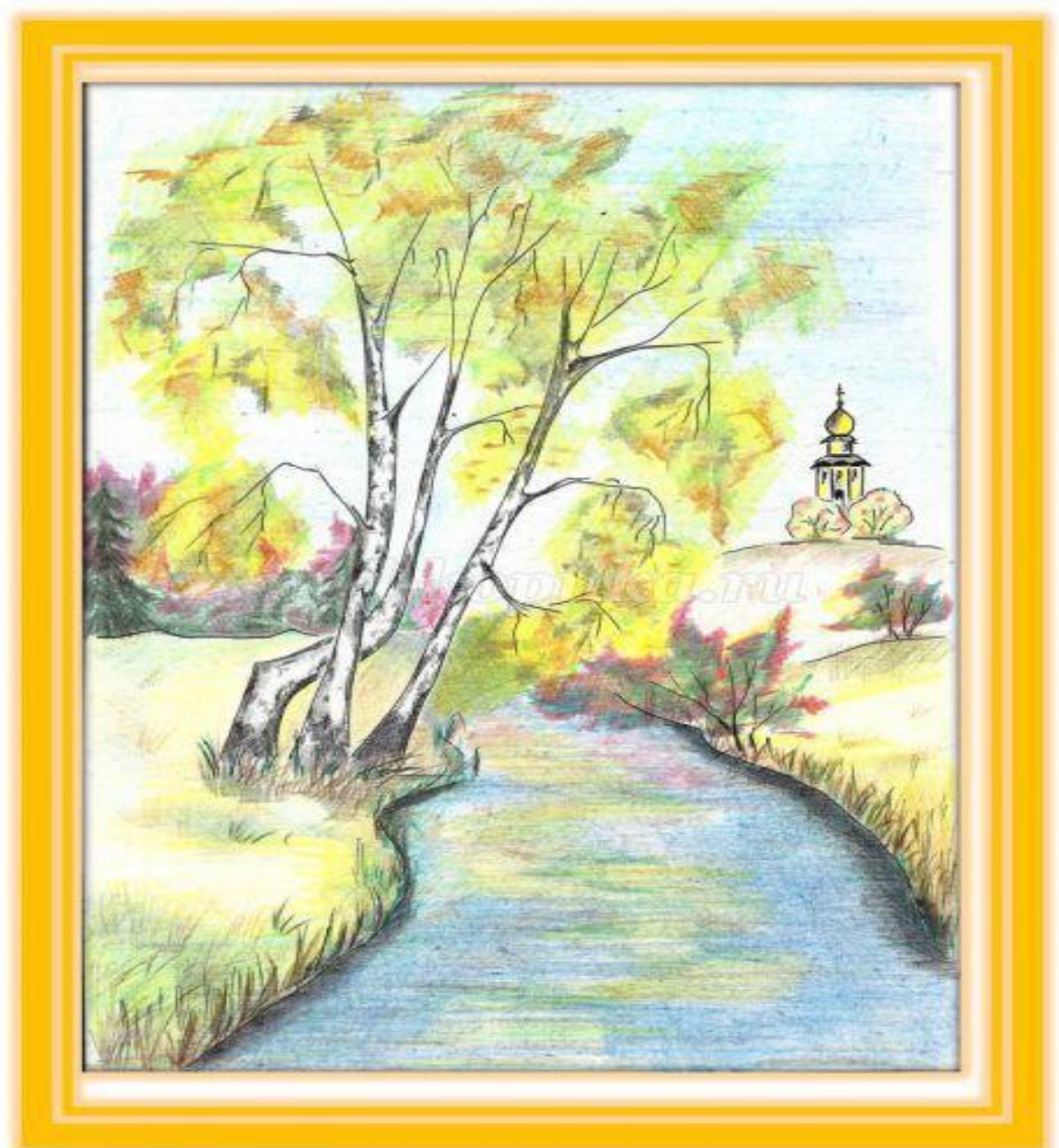
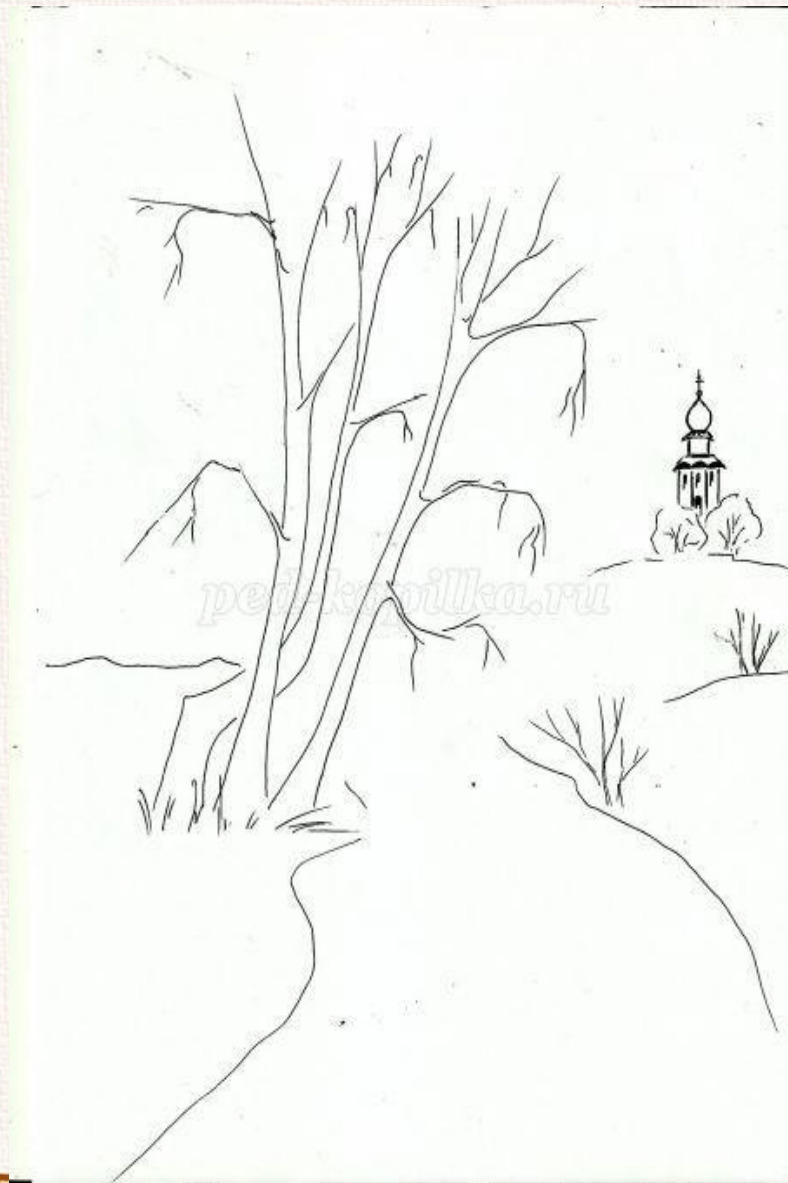




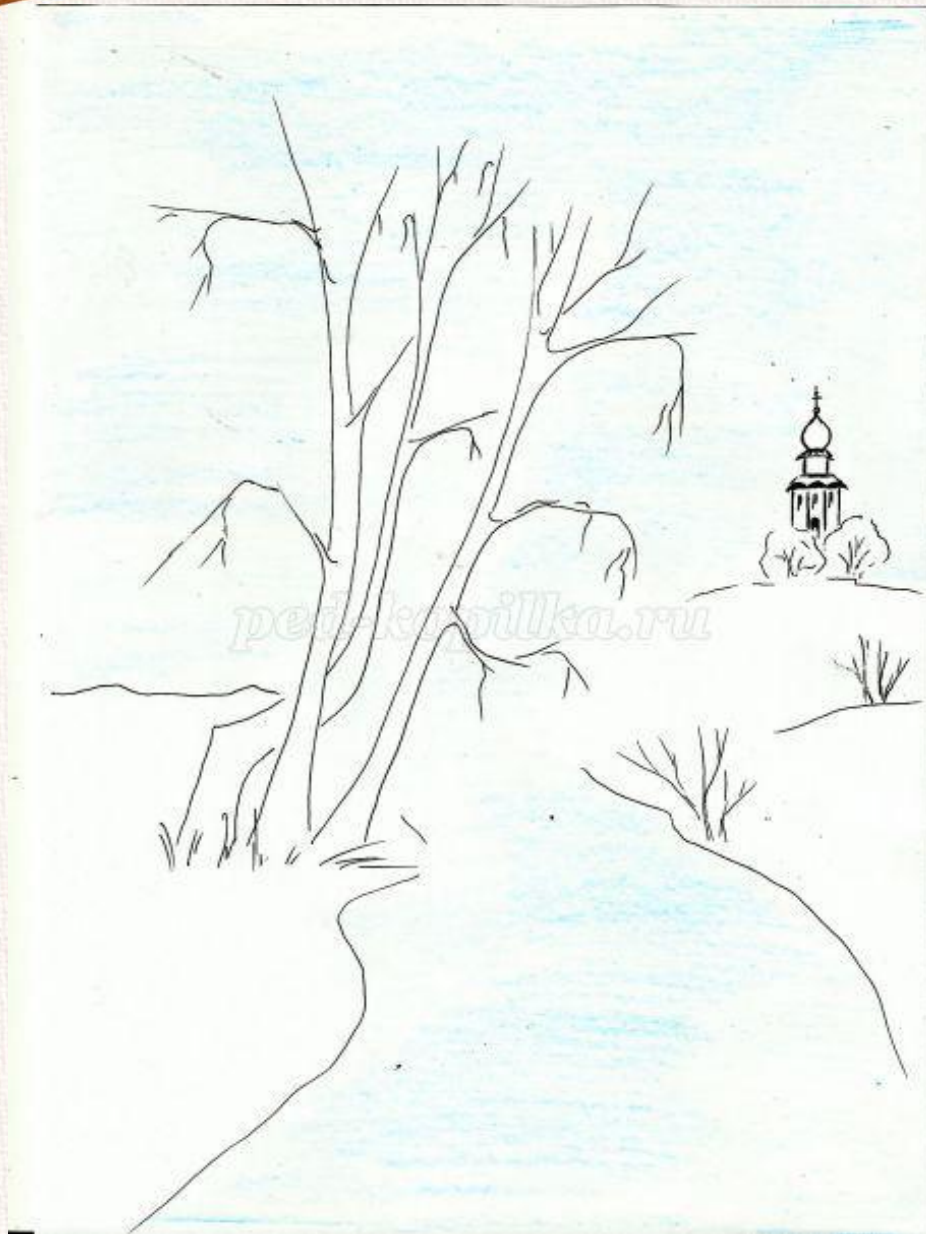
**Осенний пейзаж
цветными
карандашами**



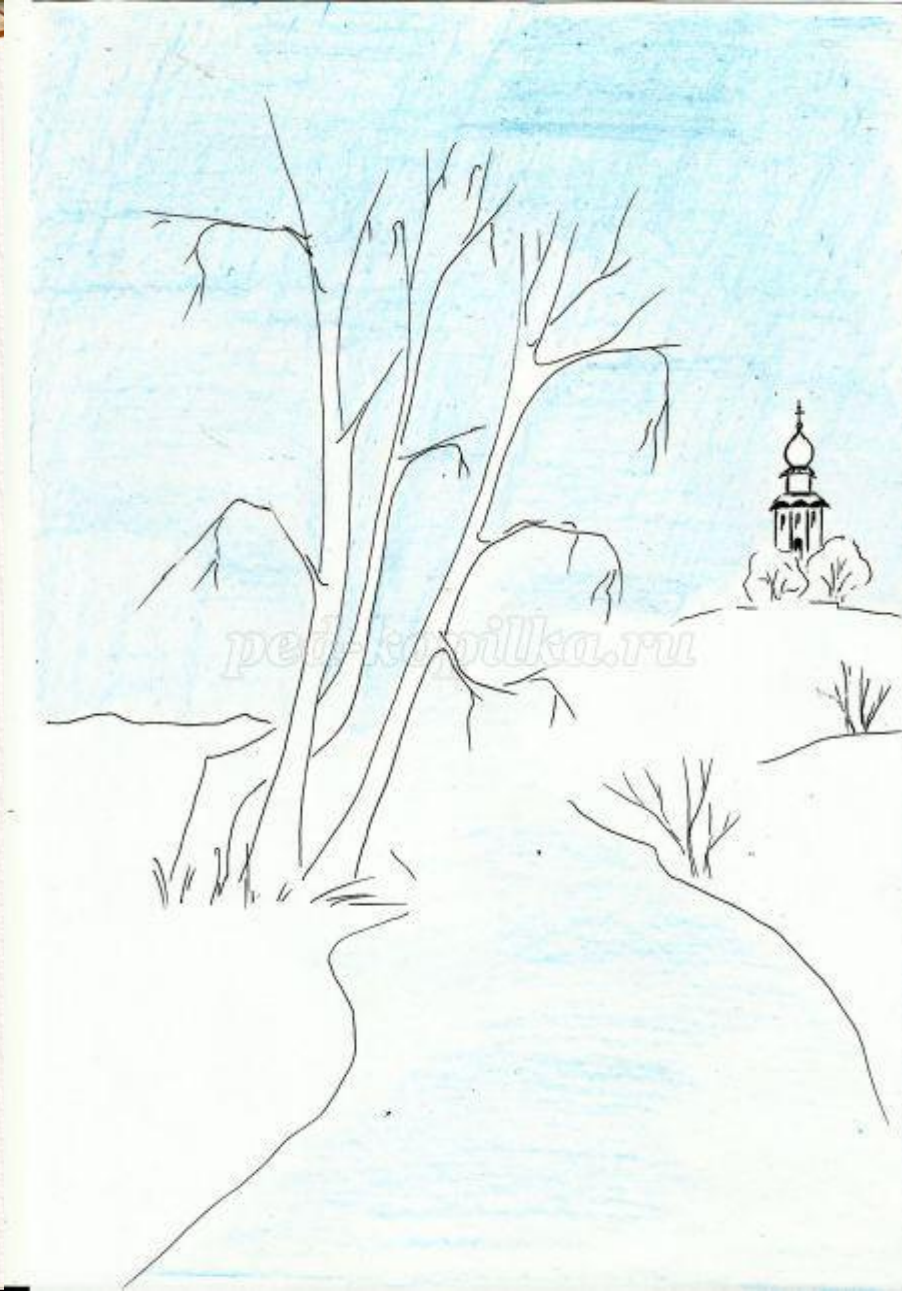
Для начала сделаем набросок основного сюжета будущей картины



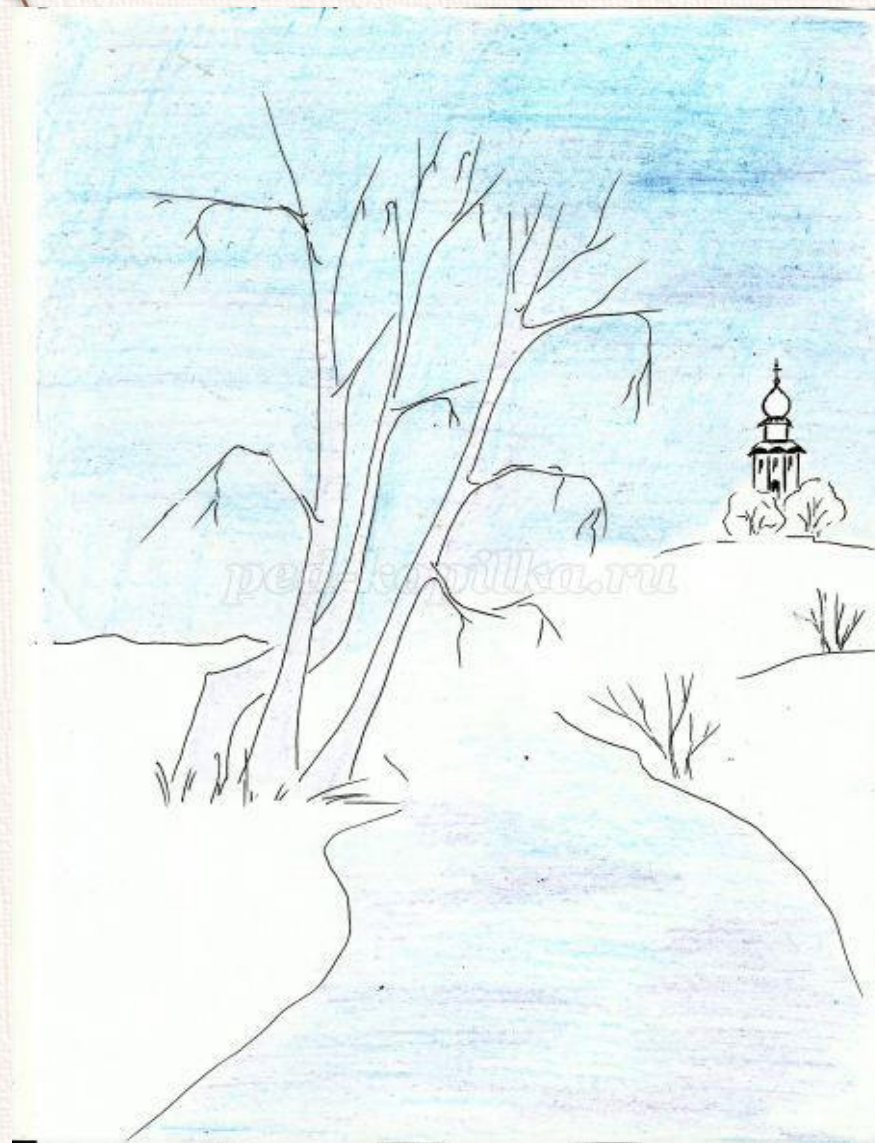
Голубым карандашом начинаем тонировать небо и речку.
Штрихи кладем по горизонтали.



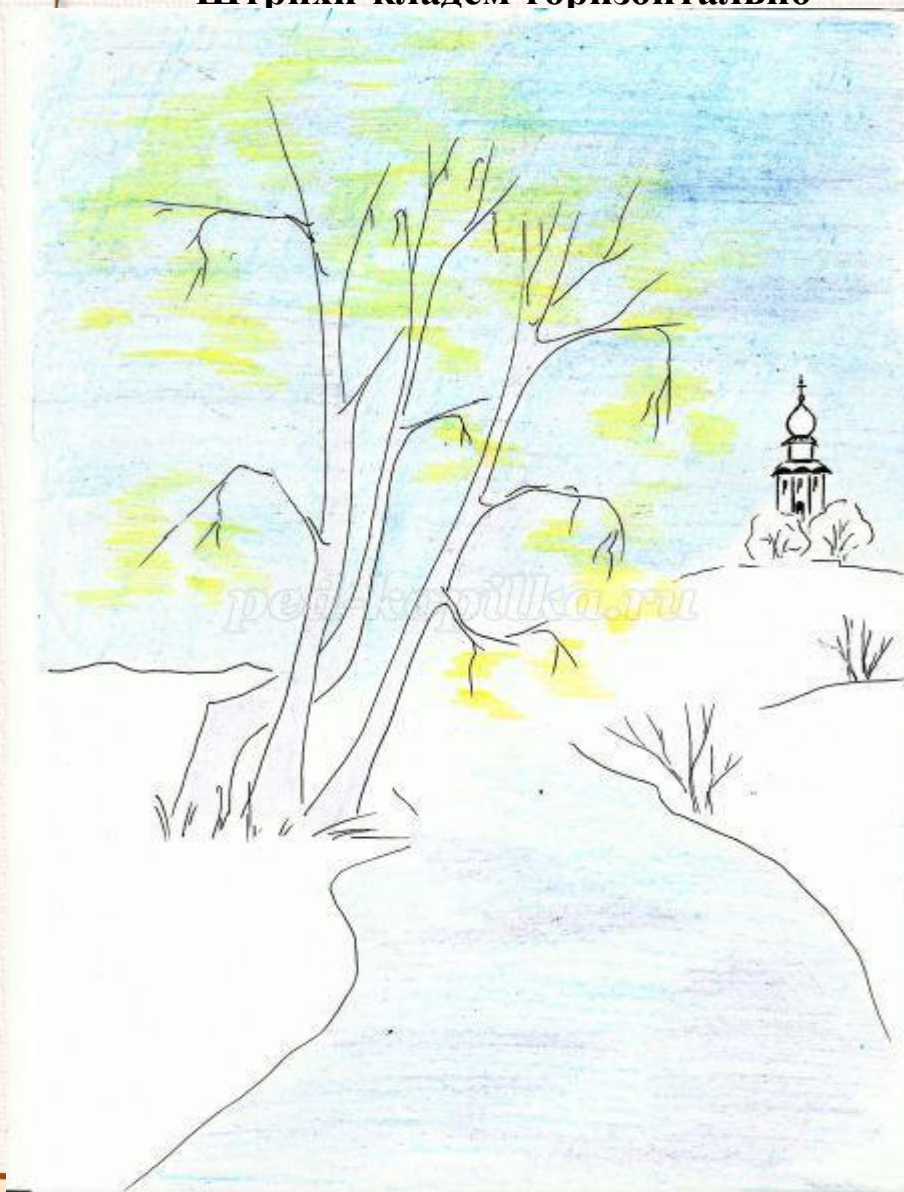
Более темным синим карандашом, изменив направление, кладем второй слой штриховки.



Вводим в небо и речку фиолетовый карандаш, одновременно закрашиваем и стволы берез



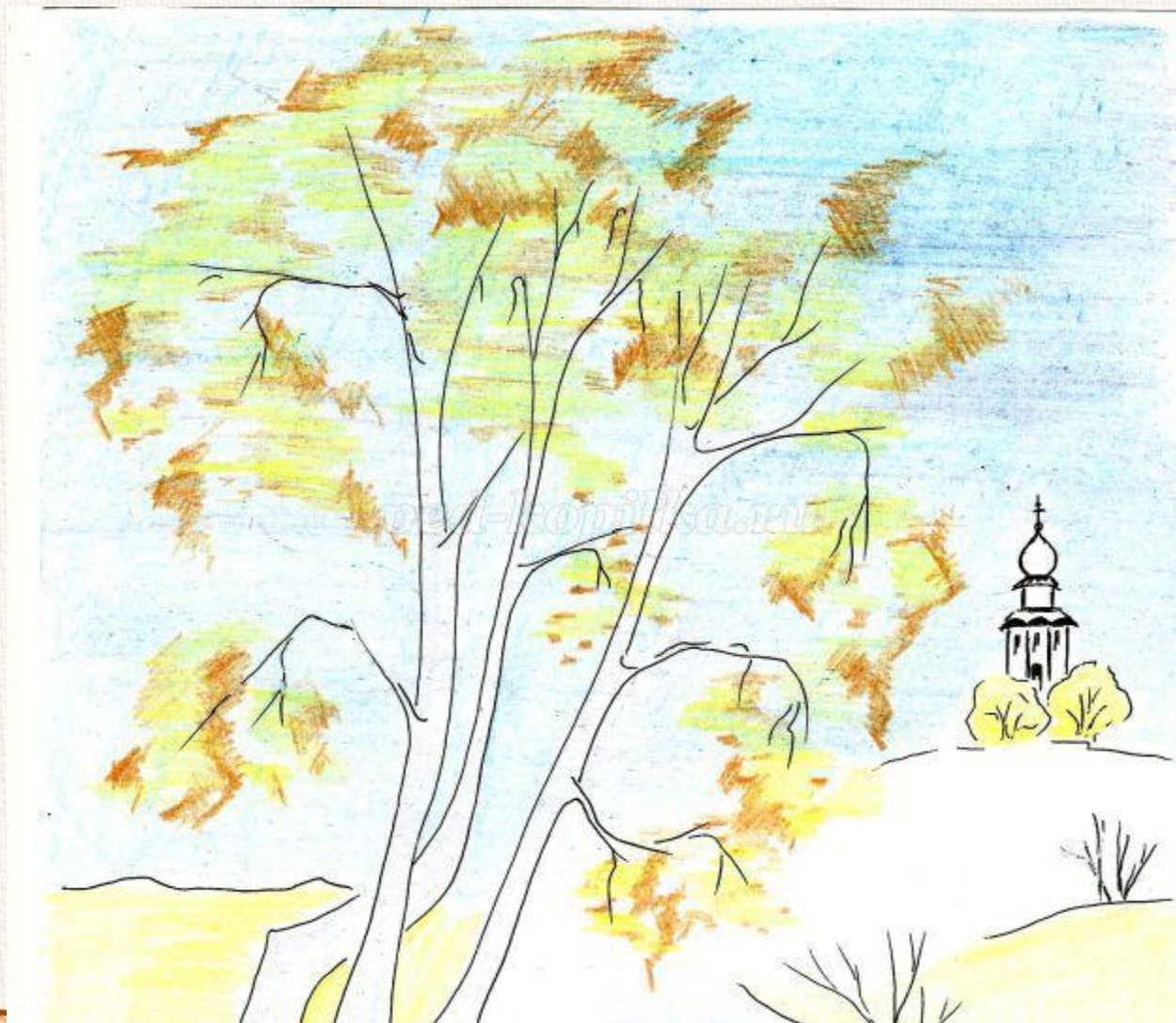
**Желтым карандашом начинаем прорисовку кроны у березы.
Штрихи кладем горизонтально**



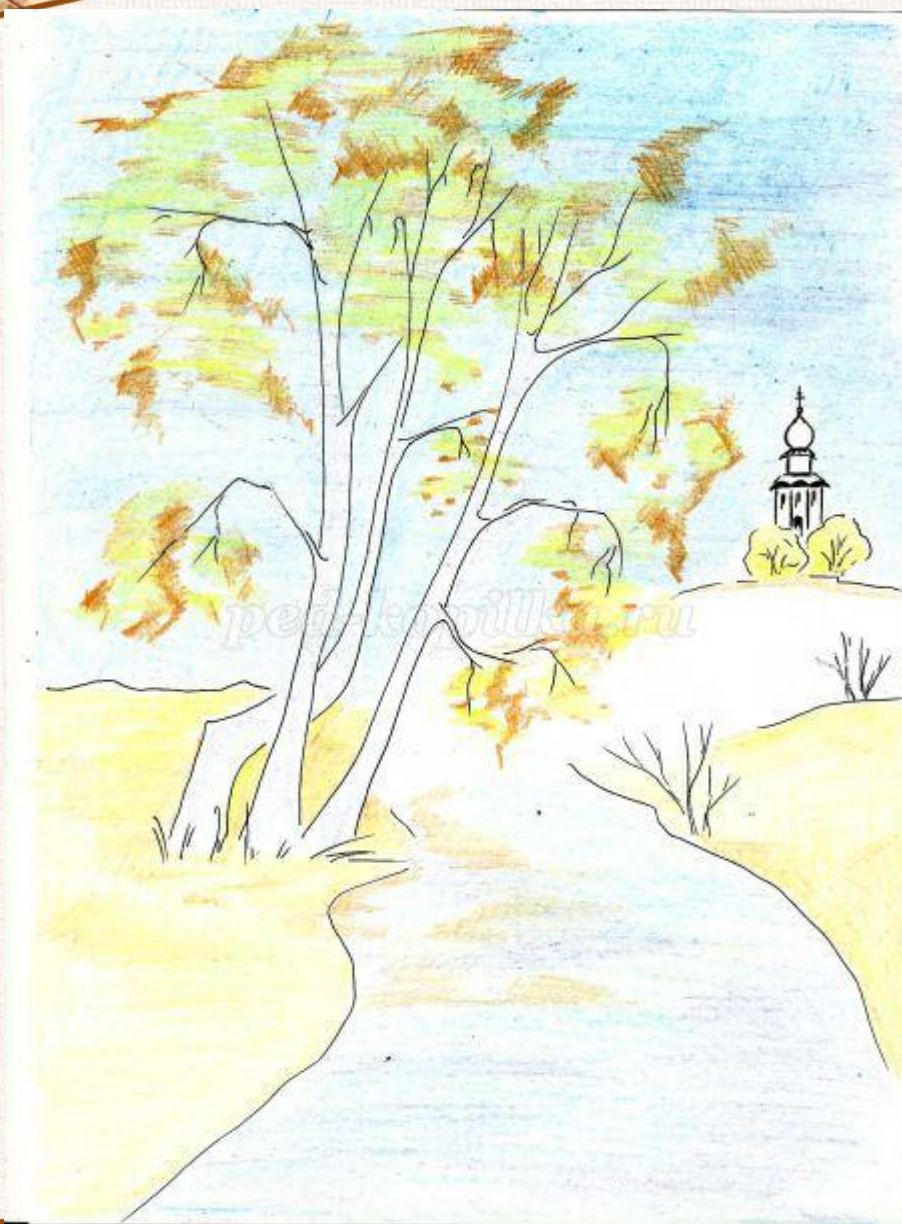
Желтым цветом закрасим землю под березой,
ближний холм на противоположном берегу и



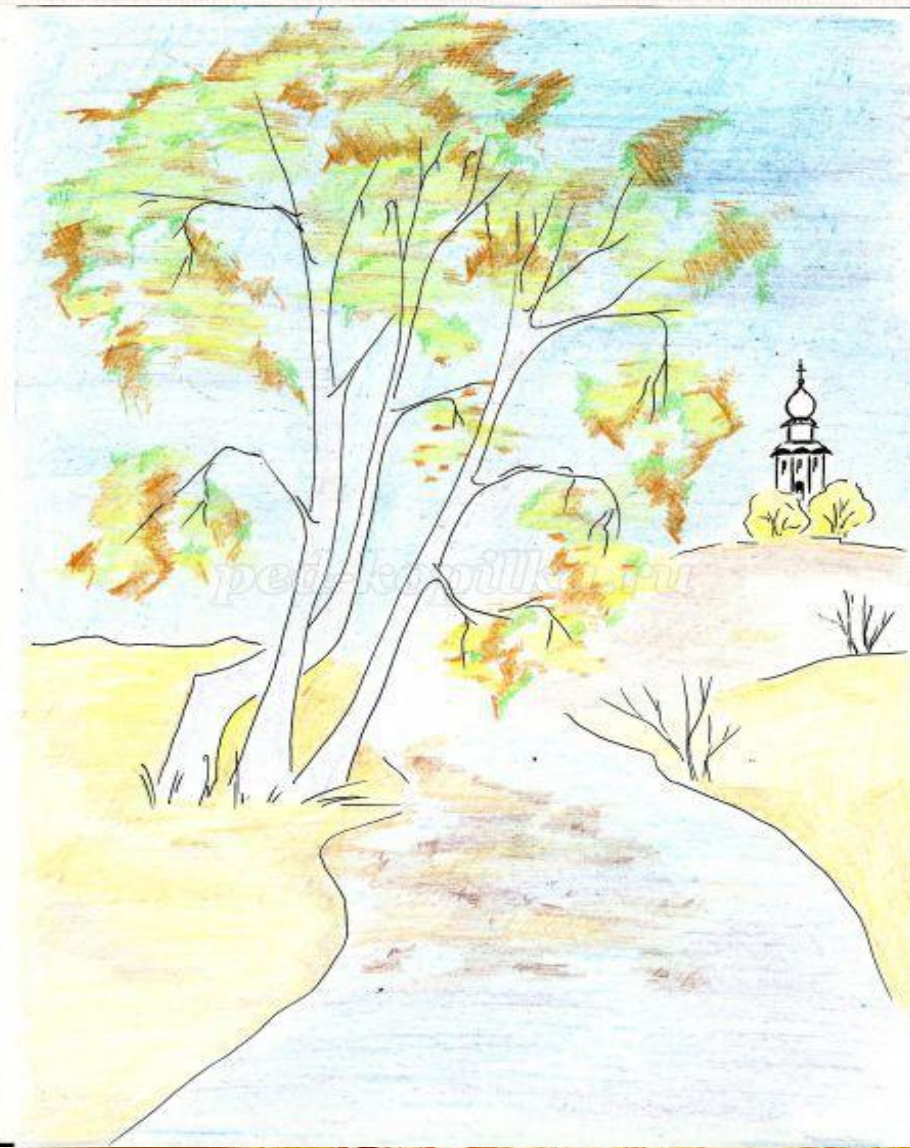
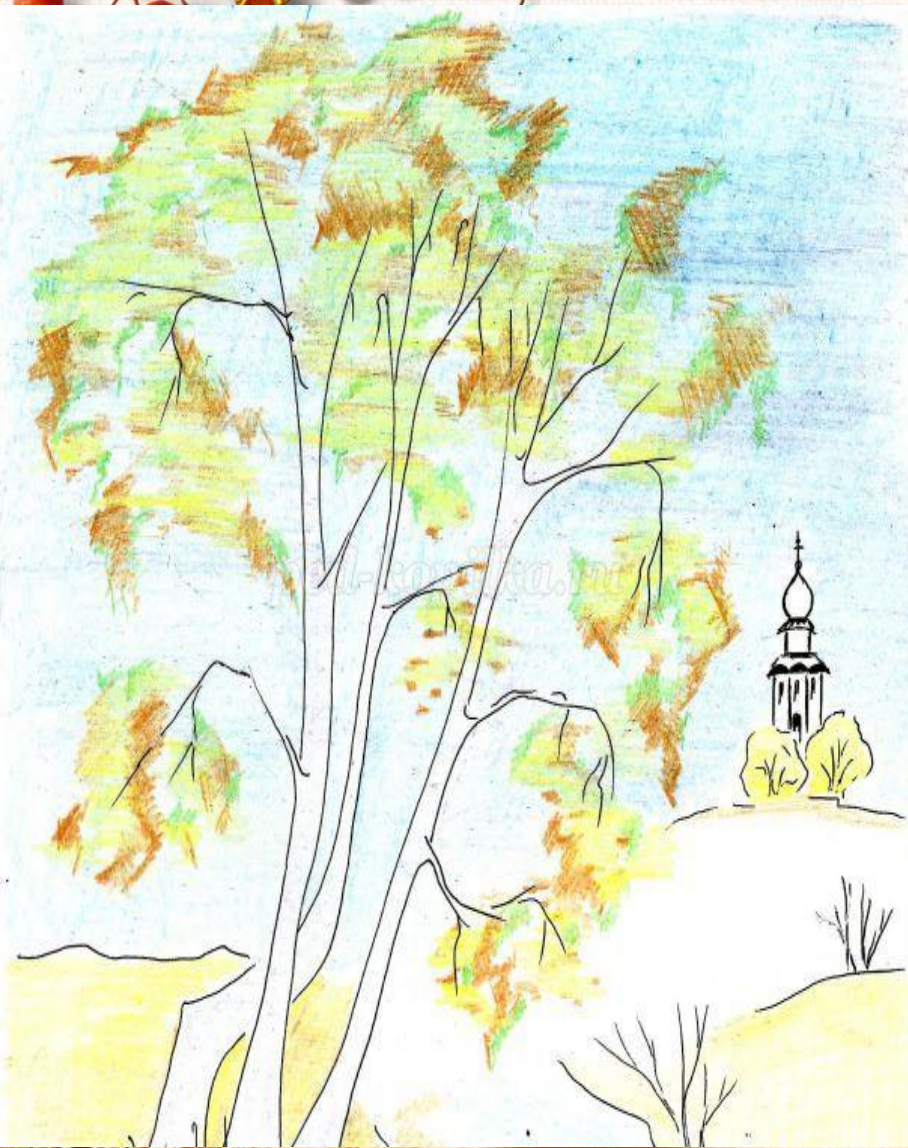
Коричневым карандашом оттеняем листья в кроне берез.
Короткие штрихи кладем в разных направлениях. Этот же цвет
слегка вводим в речку под березой и под деревьями у церкви



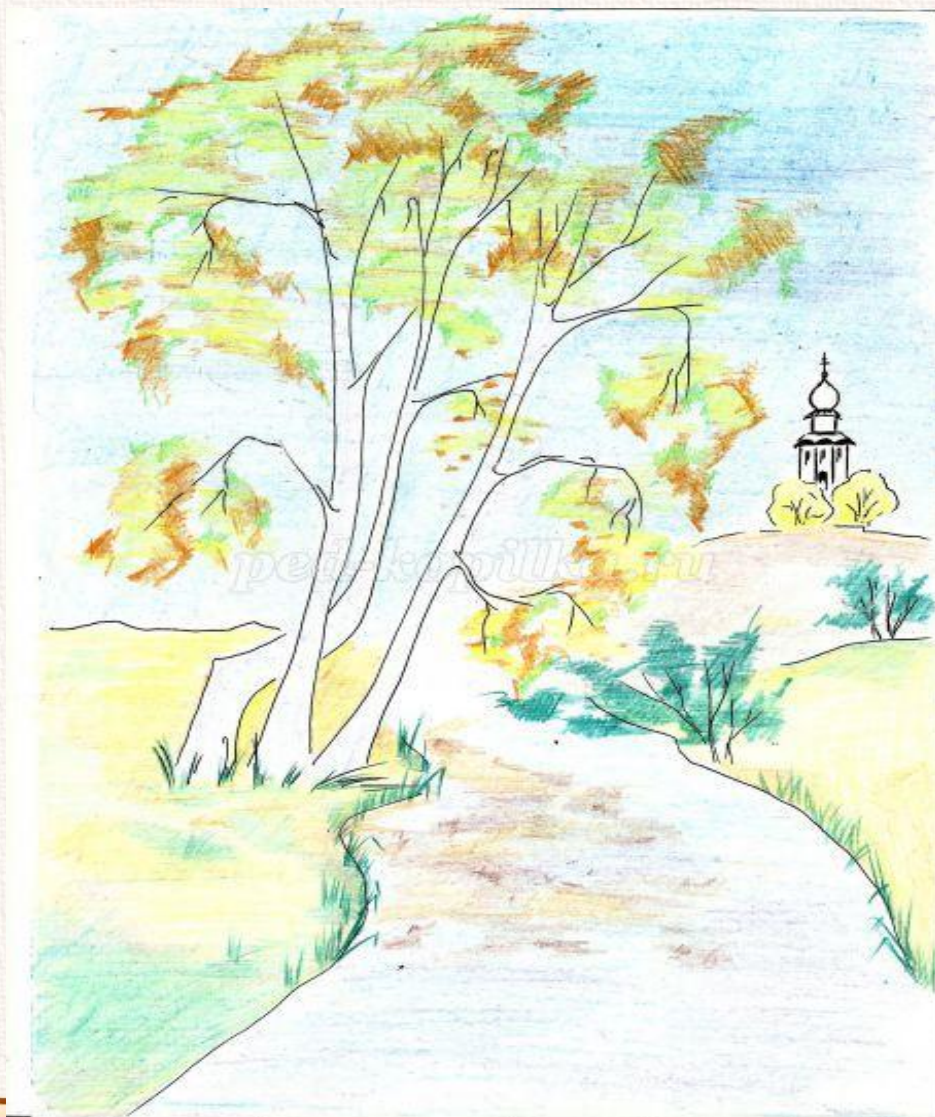
Вводим зеленый цвет в крону березы



Бордово-коричневым карандашом закрашиваем дальний холм и вводим этот цвет в речку под березой

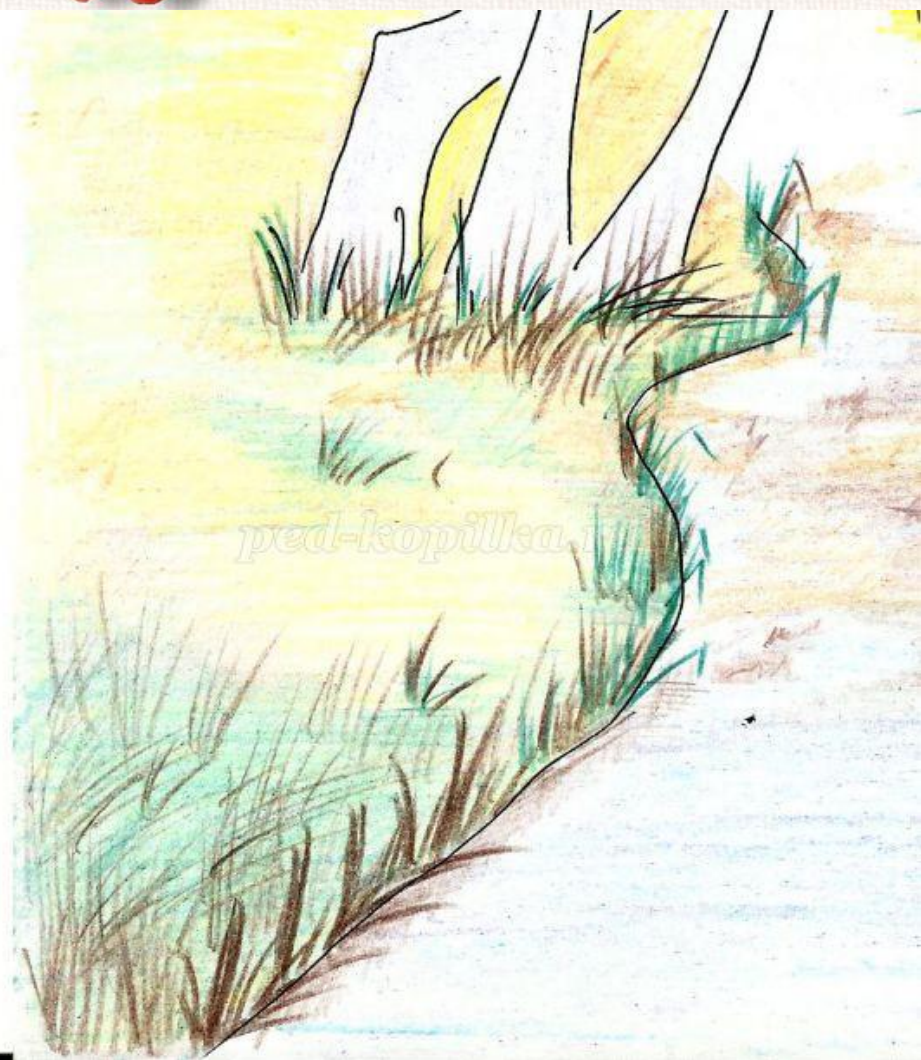


Темно-зеленым карандашом рисуем листву кустов, высокую траву по берегу реки и закрашиваем передний план берега, где растут березы.





Коричневым карандашом рисуем травинки. Штриховку кладем в разных направлениях – это создает ощущение колышущейся травы. Штриховкой подчеркиваем и верхушки холмов.



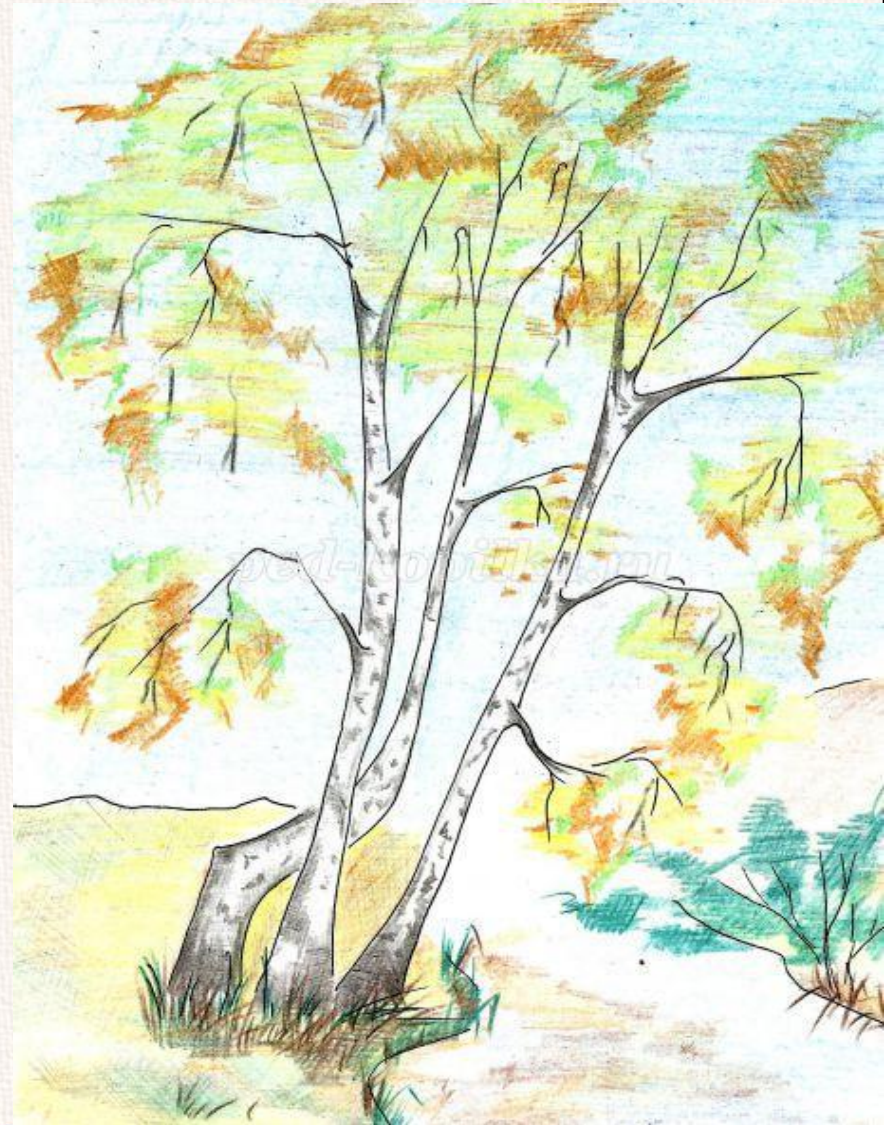
ped-kopalka

ped-kopalka

Легкую коричневую штриховку кладем и за березами.



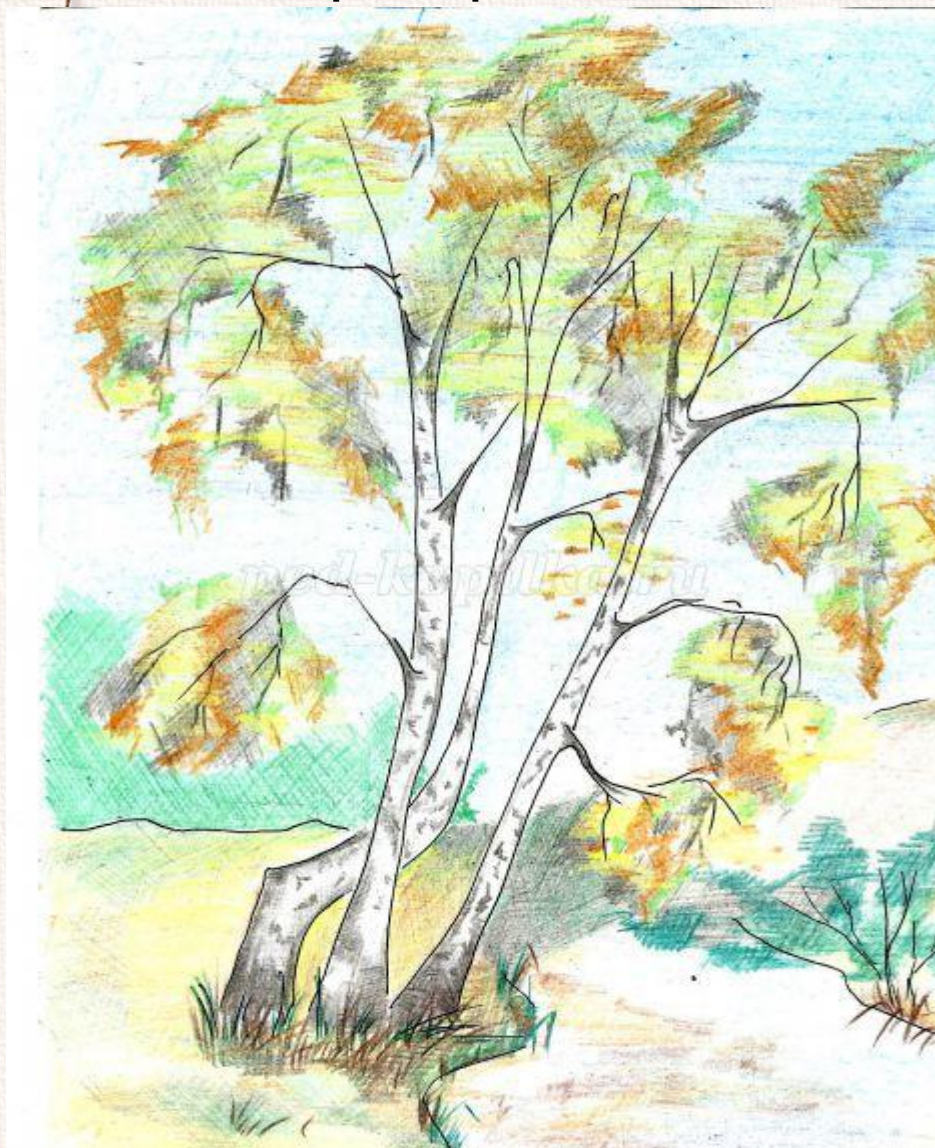
Черным карандашом делаем рисунок на стволах берез.



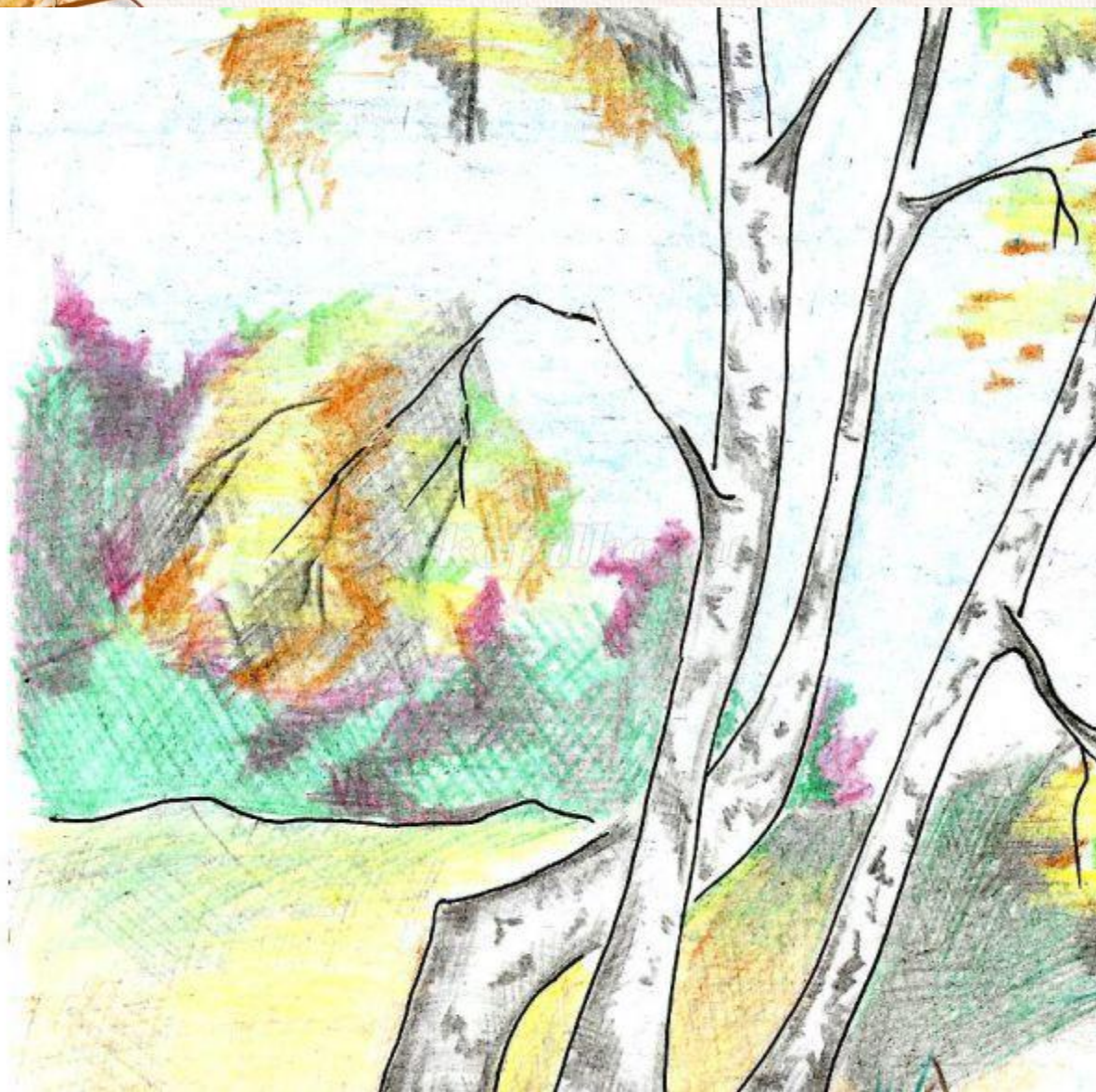
Вводим черные штрихи в крону берез.



Зеленым карандашом делаем сетчатую штриховку на втором плане, за березами, и закрашиваем черный фон.



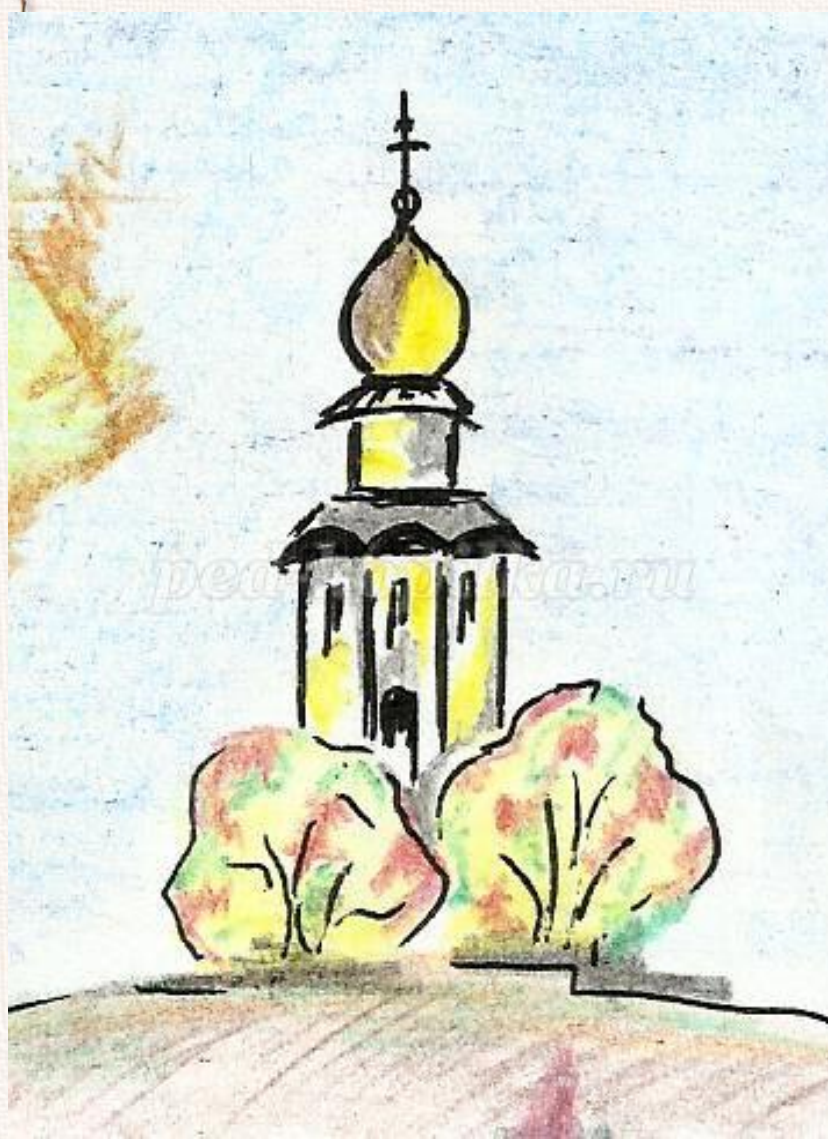
Делаем бордовые пятна.




Красный карандаш вводим в листву кустов.



Разукрашиваем церковь и деревья перед ней.





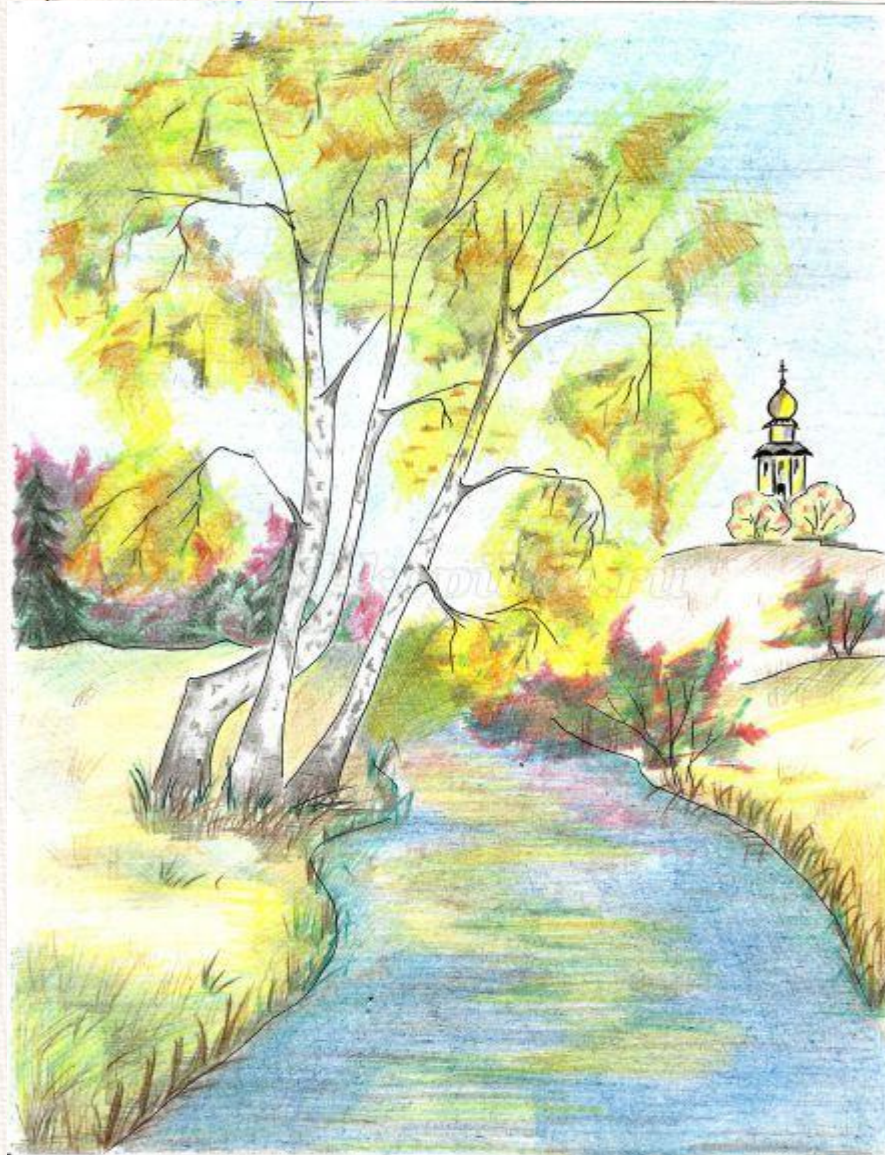
Разукрашиваем речку: светло-синим карандашом делаем горизонтальные и вертикальные штрихи. Пространство закрашиваем неравномерно, чтобы создать ощущение движения воды



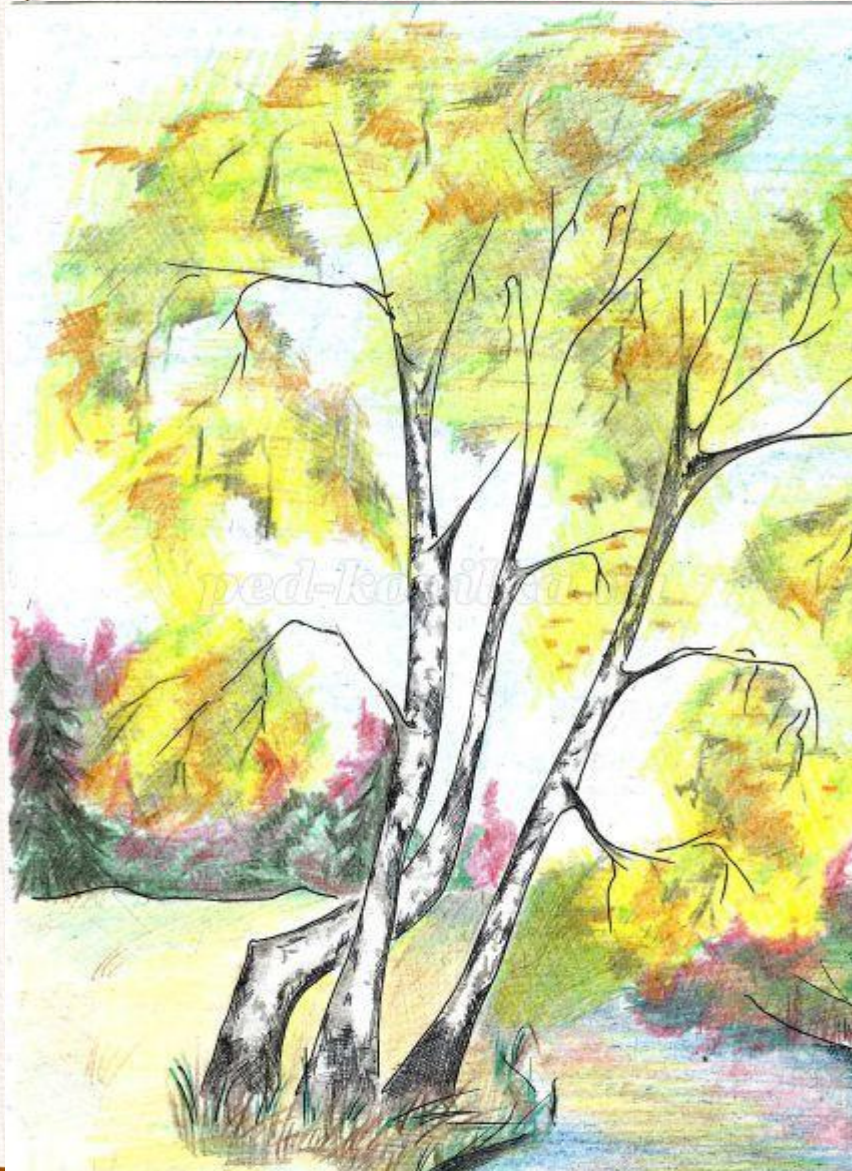
На дальнем плане, за березами черным карандашом прорисуем ели



Теперь широкими штрихами закрашиваем всю крону берез желтым карандашом. И этот же цвет вводим в речку.



Подчеркнем штриховкой рисунок на стволах берез и бросающуюся в глаза линию реки.



Штриховку в речке сверху закрасим еще и черным карандашом. Вот теперь рисунок можно вставлять в рамку.

