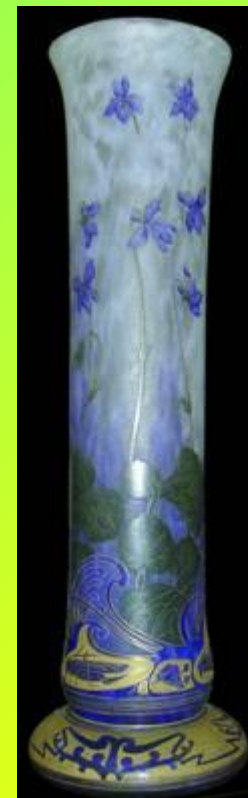
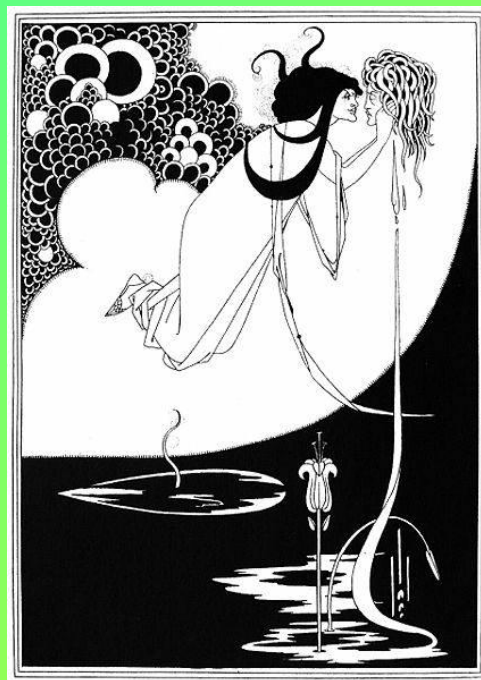


МХК, 11 класс  
Таран Е.А.



*Стиль модерн*

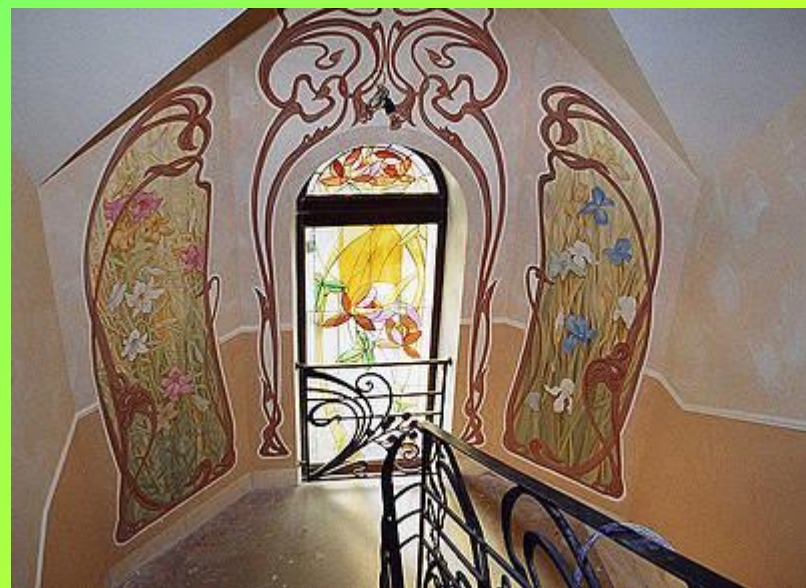
- Модерн – (франц. *moderne* – новейший, современный) стиль искусства конца XIX в. – начала XX. Он стремился, используя новые технические и конструктивные средства, создать предметы искусства, необычные по внешнему виду и замыслу.



# Черты стиля

- Декоративная и динамичная, гибкая и подвижная волнистая линия
- Орнаментальность
- Функциональность
- Источник идей-природа

*Интерес к экзотике Востока, особенно к японскому искусству*



**Живая, своевольная линия господствует в орнаменте модерна, получая в своем упрямом беге невиданную свободу.**





**Волнистая линия стала своеобразным символом искусства модерна, она как бы сошла со стен зданий Модерна и стала неотъемлемой частью декора или основой формы, силуэта канделябров и диванов, браслетов и журнальных обложек, фарфоровых чашек и женского платья. Этот орнамент пронизывал все сферы декоративно-прикладного искусства и стал безошибочным знаком стиля модерн.**





# Функциональность



- Перед искусством ставилась задача создания прекрасной и удобной среды

«Искусство для всех»



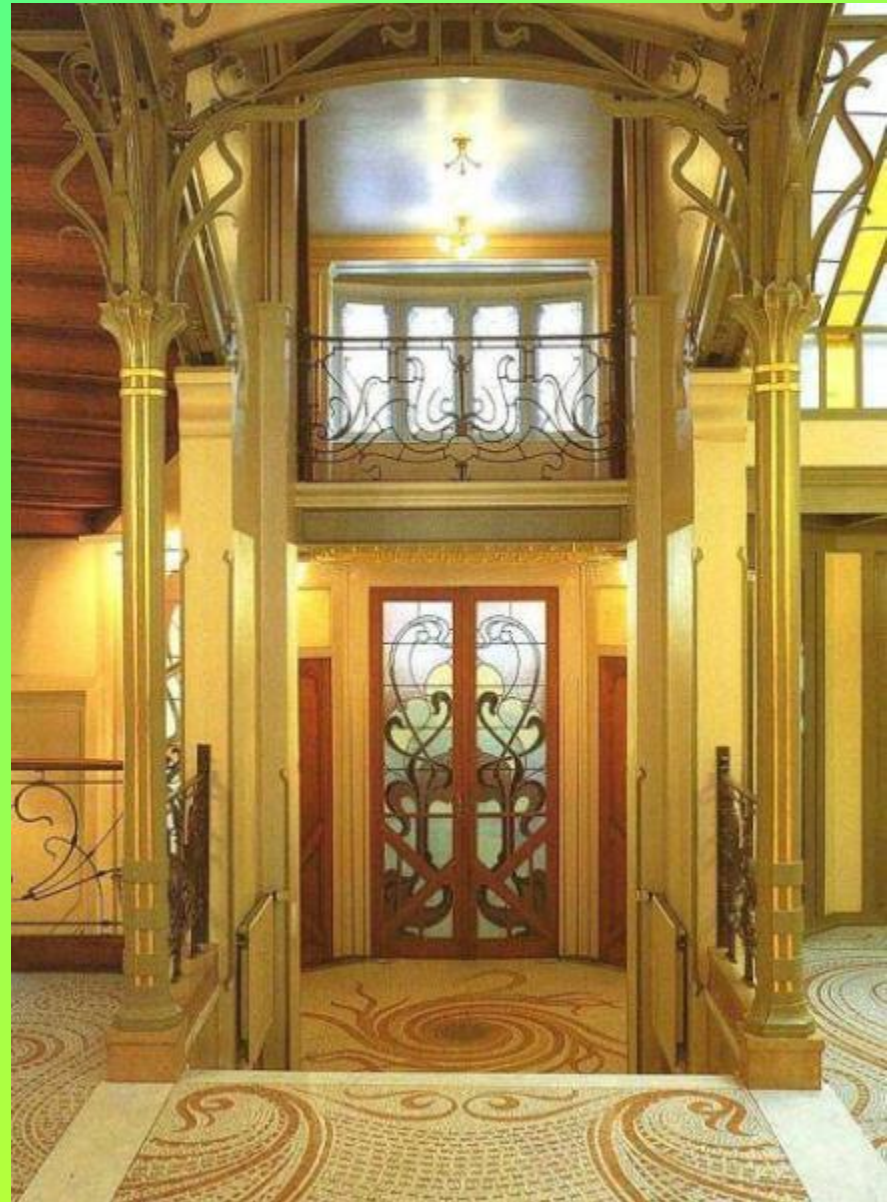
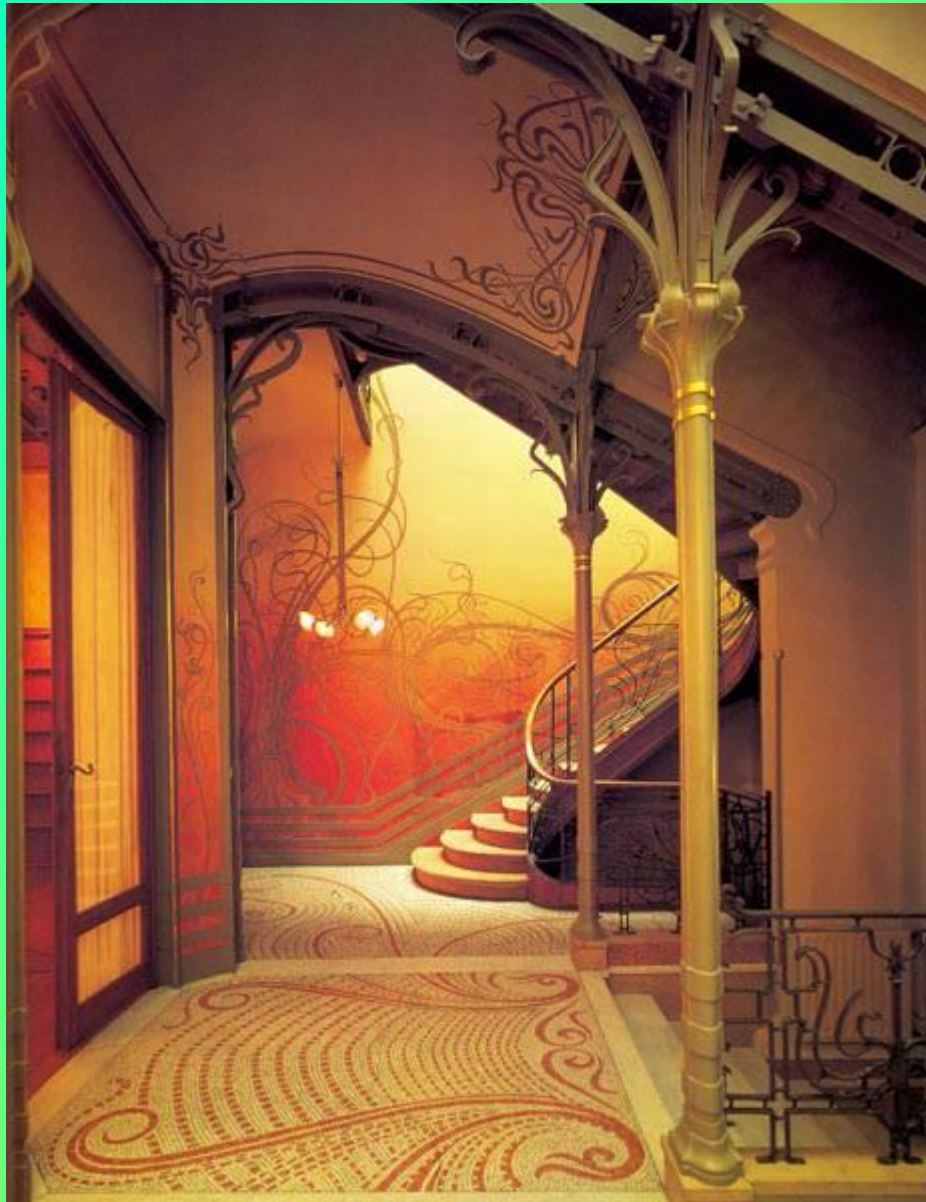
# Виктор Орта – «совершенный зодчий искусства модерн»



**Дом Тасселя,  
Бельгия**



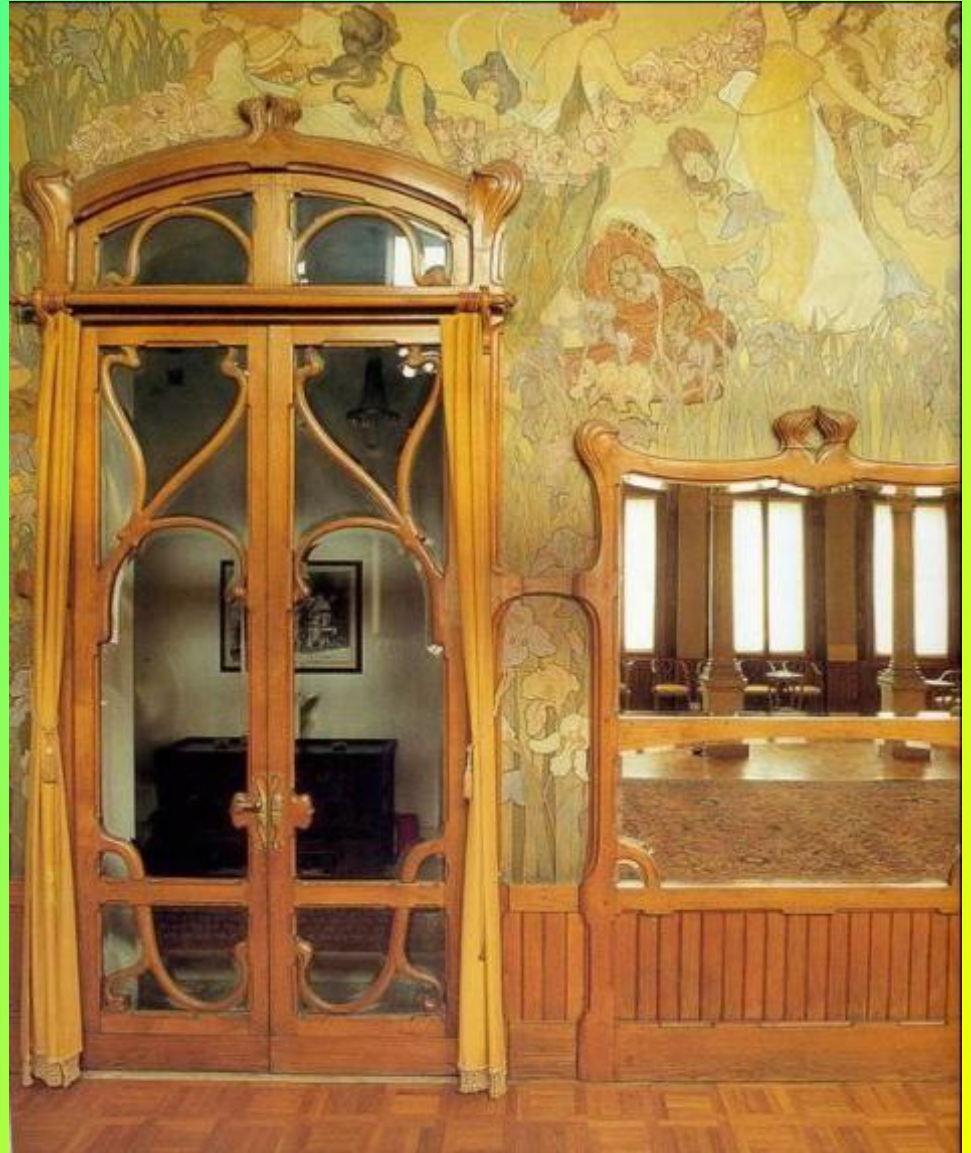
# Дом Тасселя



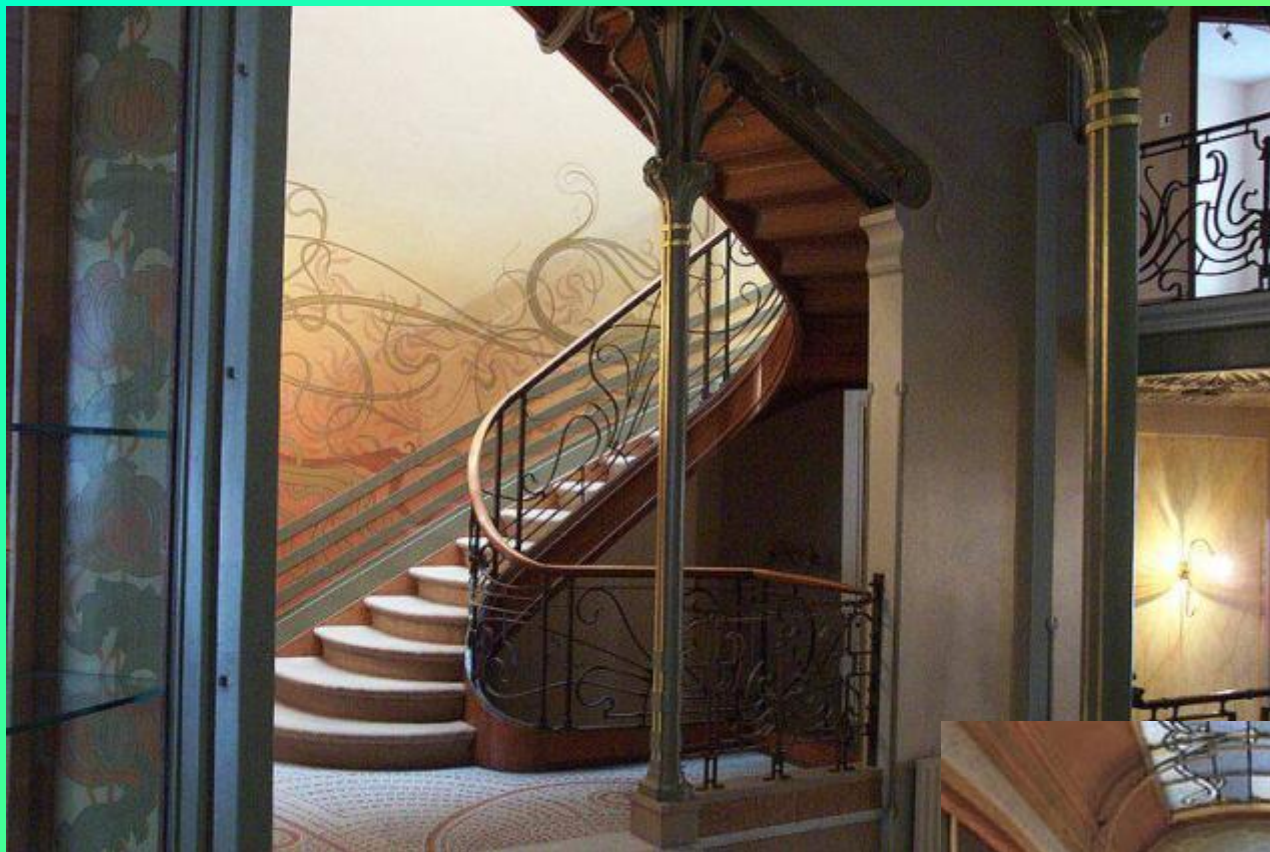
# Дом Тасселя



*Считался первым образцом «чистого модерна»*



# Дом Тасселя



# Русский модерн

- Ассиметричная многообъёмная композиция
- Свободное расположение окон
- Роль лестницы как главного элемента внутреннего пространства
- Построение форм «изнутри наружу»

# Творчество Ф.О.Шехтеля



- Ярославский  
ВОКЗАЛ



Москва. Ярославский вокзалъ.  
MOSCOU. La gare de Jaroslavl.

МХАТ



Фотографии  
старой Москвы <http://oldmos.ru>

# Особняк Рябушинского

