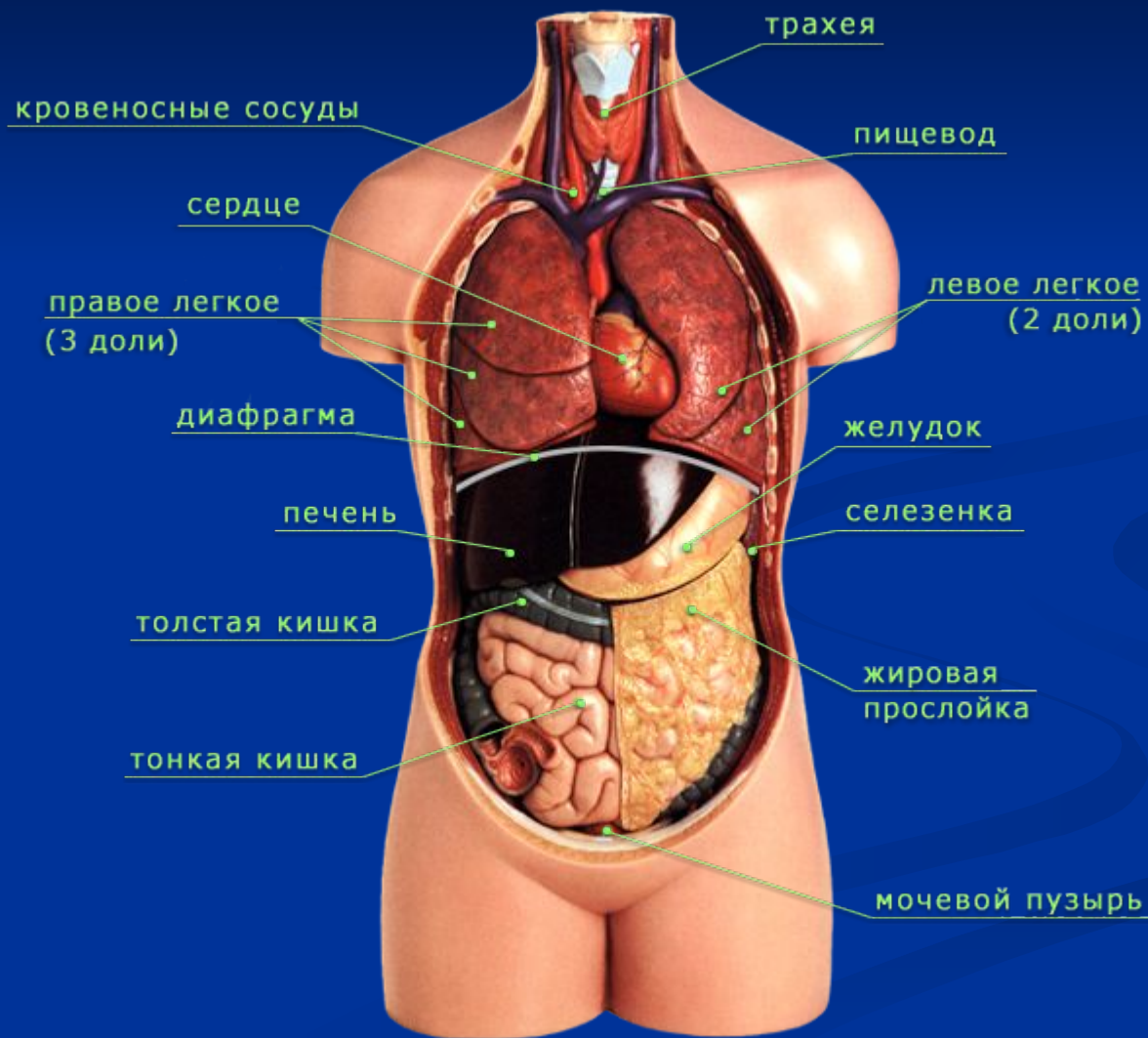


Нормальную жизнедеятельность организма человека обеспечивает большое количество органов. Существуют и функционируют эти органы совместно, а не по отдельности, т.е. все органы объединены в системы органов.

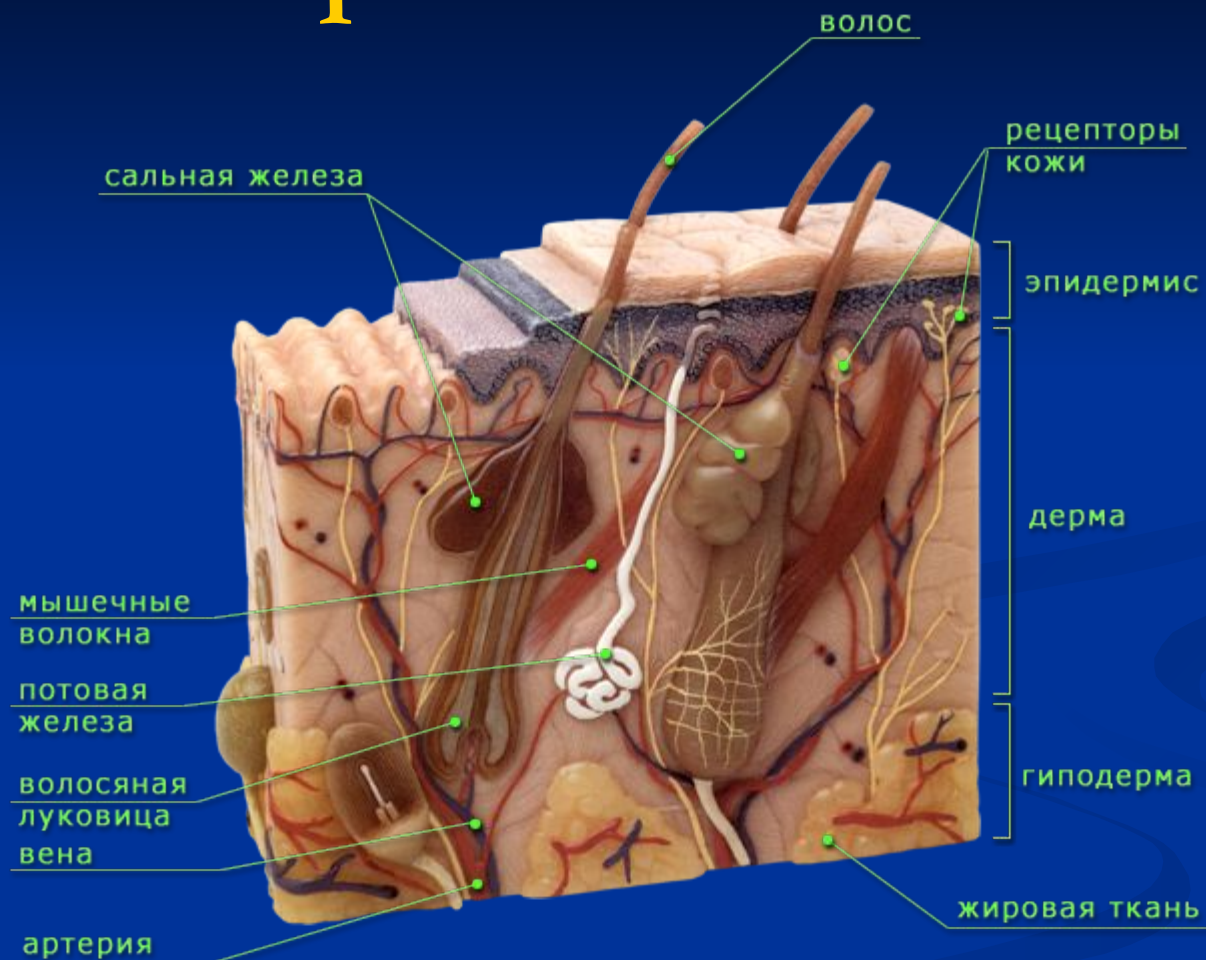
# Внутренние органы человека



# Системы органов

- **Системой органов** называют группу анатомически связанных между собой органов, имеющих общее происхождение и единый план строения и выполняющих общую функцию.
- В организме человека выделяют несколько систем органов.

# Покровная система



# Скелетная система



# Мышечная система

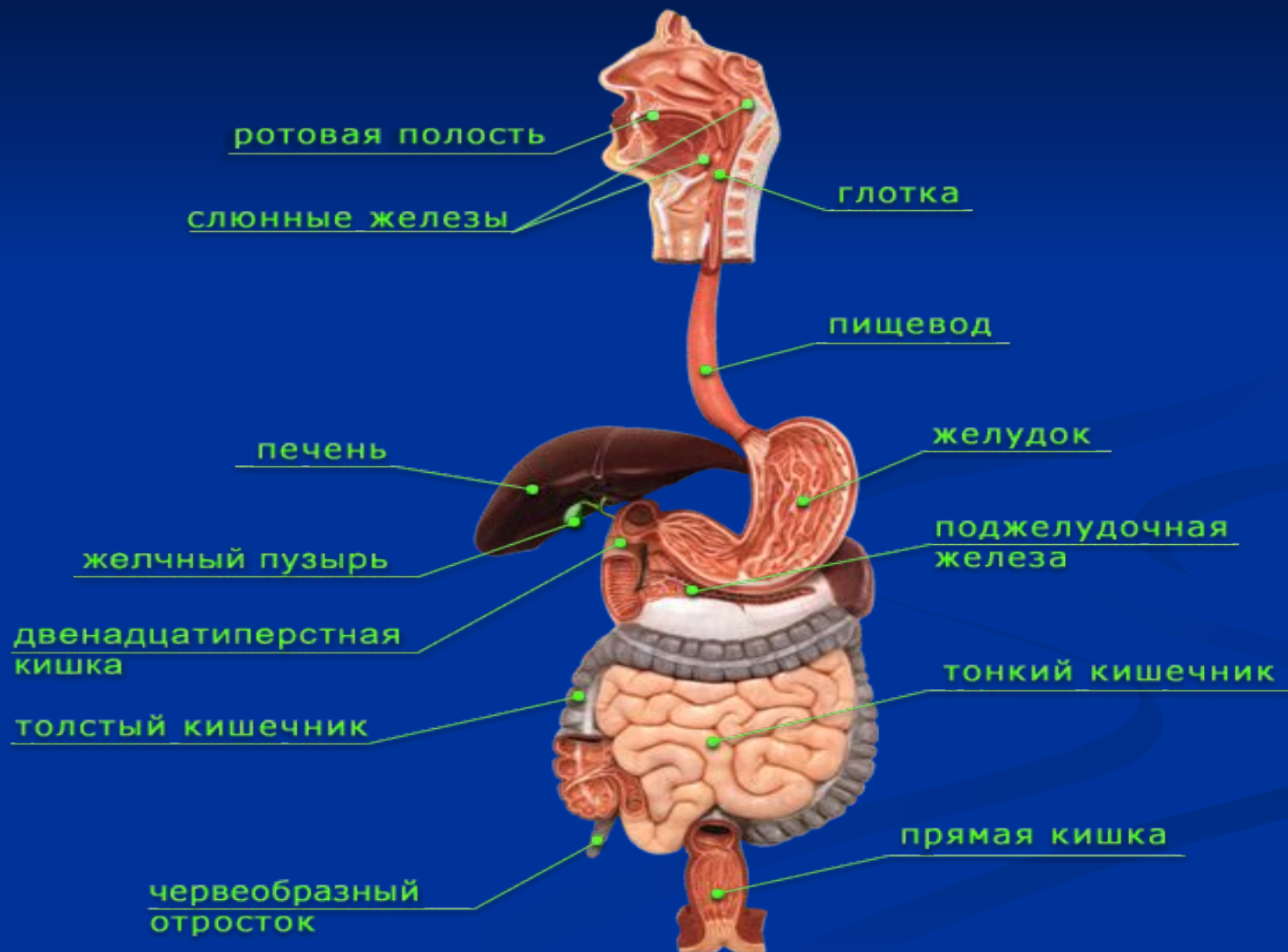


# Мочевыделительная система



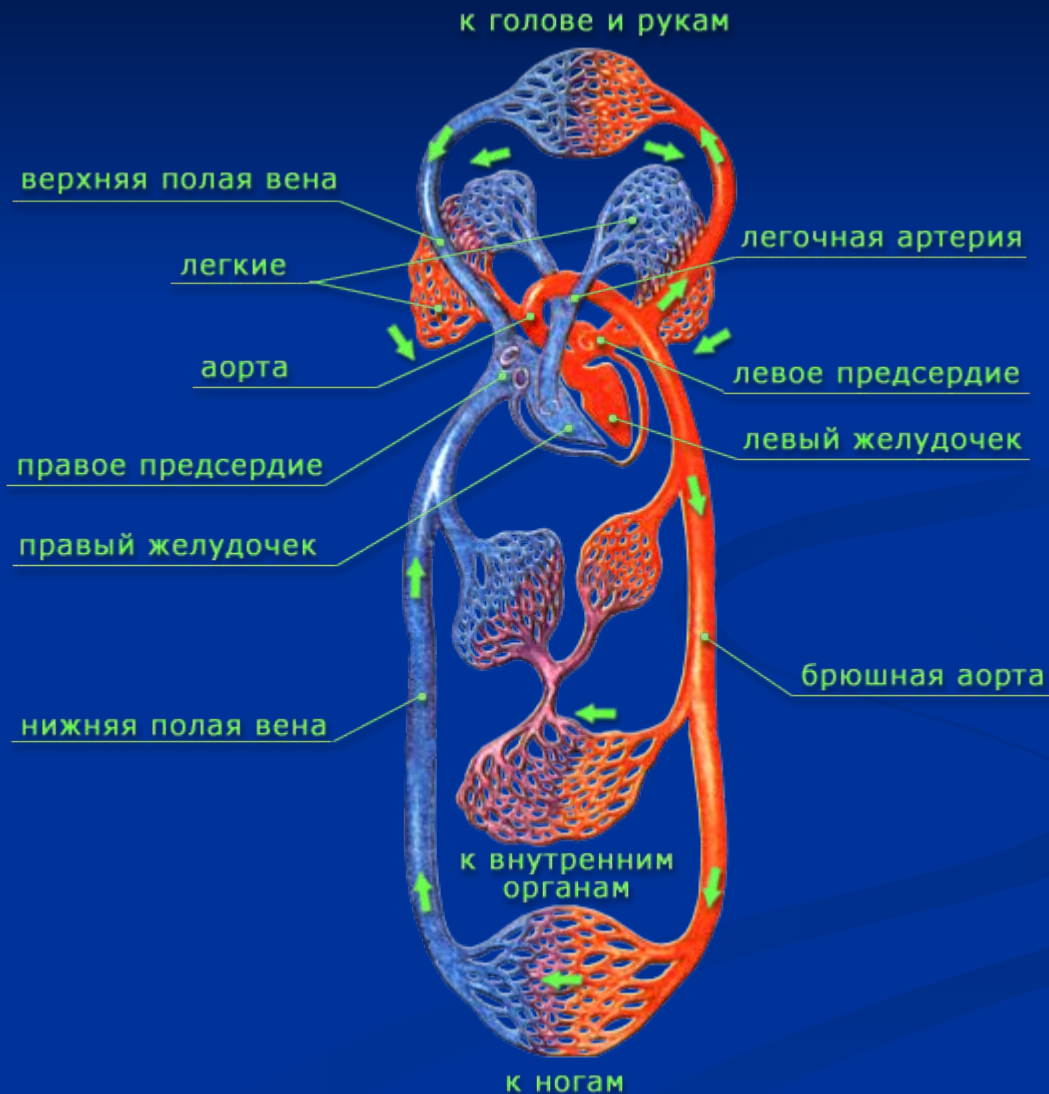
Анатомическое строение почки –  
основного органа выделительной  
системы человека

# Пищеварительная система

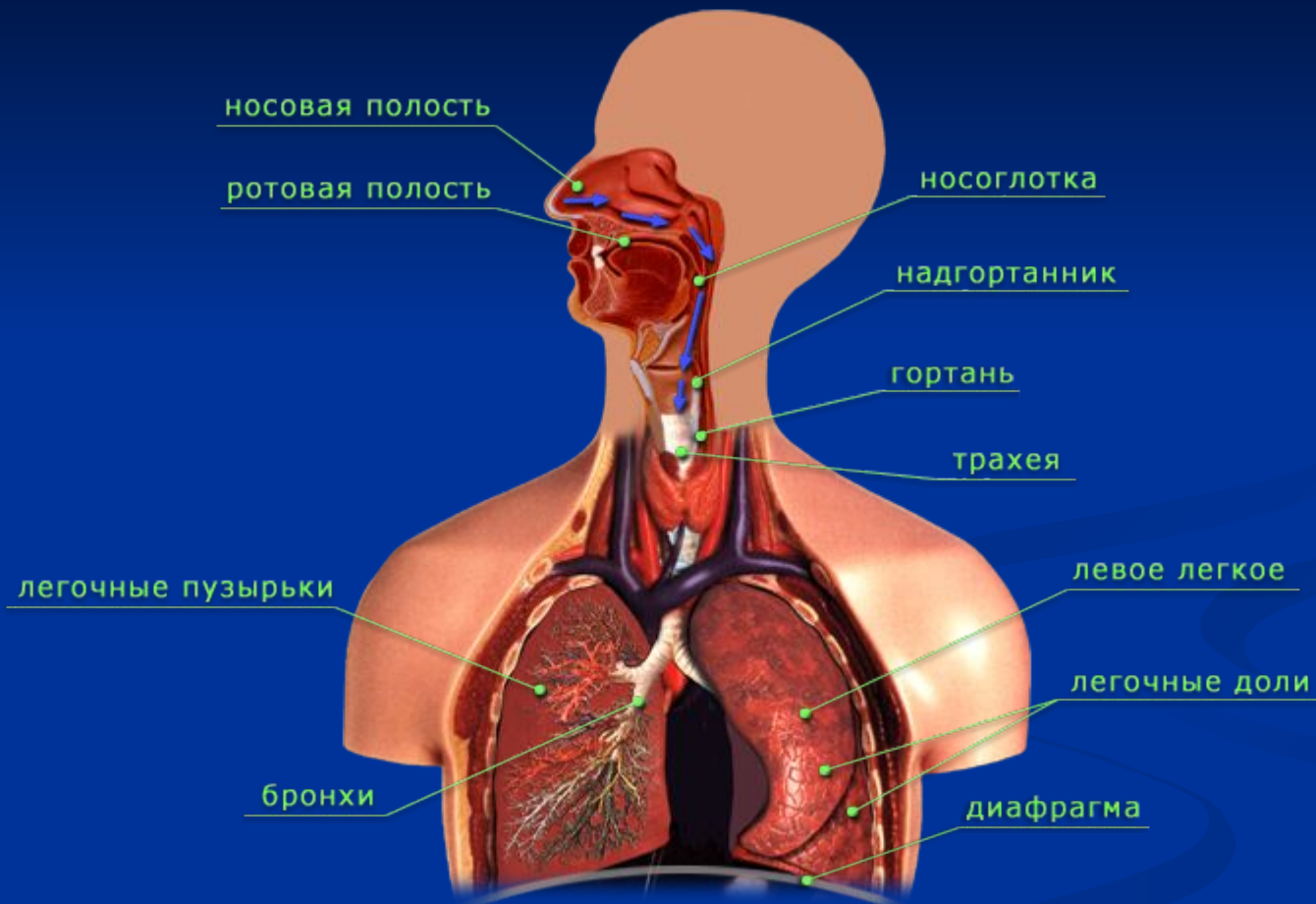




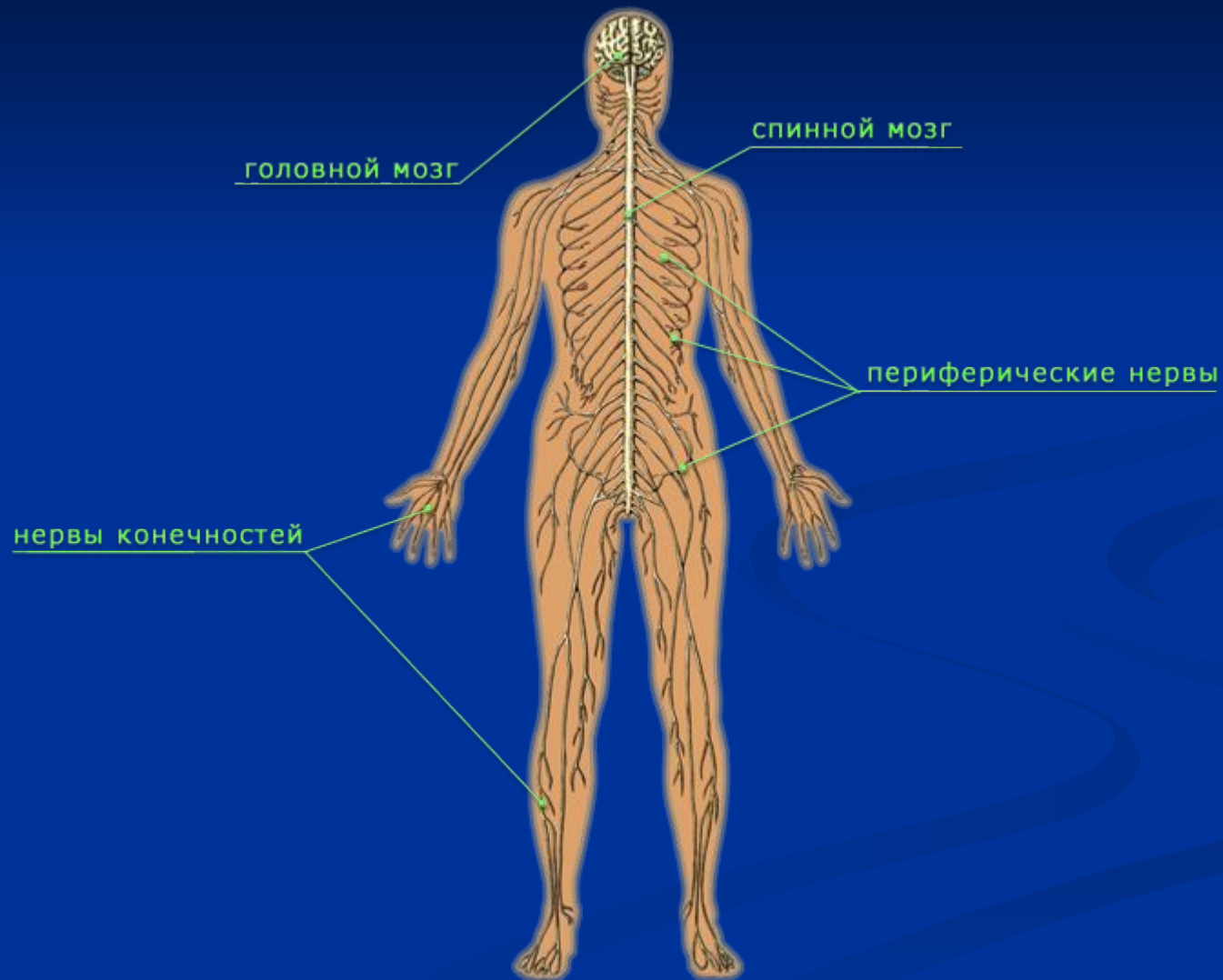
# Кровеносная система



# Дыхательная система



# Нервная система



# Эндокринная система

