



ПОРТРЕТ - АППЛИКАЦИЯ.

**Муниципальное казенное учреждение средняя общеобразовательная школа №11 г. Нижнеудинск
Учитель ИЗО и черчения Царенкова Татьяна Витальевна**

□ **О красоте человеческих лиц**

□ Есть лица, подобные пышным порталам,

□

□ Где всюду великое чудится в малом.

□ Есть лица - подобия жалких лачуг,

□ Где варится печень и мокнет сычуг.

□ Иные холодные, мертвые лица

□ Закрываются решетками, словно темница.

□ Другие - как башни, в которых давно

□ Никто не живет и не смотрит в окно.

□ Но малую хижинку знал я когда-то,

□ Была неказиста она, небогата.

□ Зато из окошка ее на меня

□ Струилось дыханье весеннего дня.

□ Поистине мир и велик и чудесен!

□ Есть лица - подобья ликующих песен.

□ Из этих, как солнце, сияющих нот

□ Составлена песня небесных высот.

□

Николай Заболоцкий



ПОРТРЕТ

*от франц. – изображать,
передавать «черта в черту»*



– это изображение человека



или группы людей,

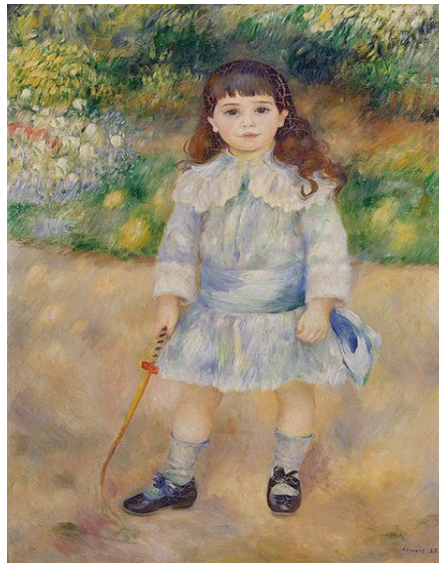
реально существующих,
либо существовавших в прошлом.



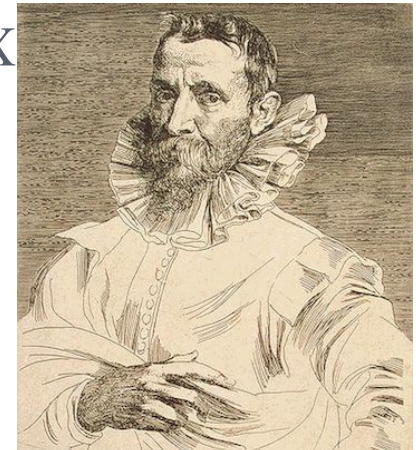
ПОРТРЕТ ЯВЛЯЕТСЯ ОДНИМ ИЗ ОСНОВНЫХ



скульптура



живопись



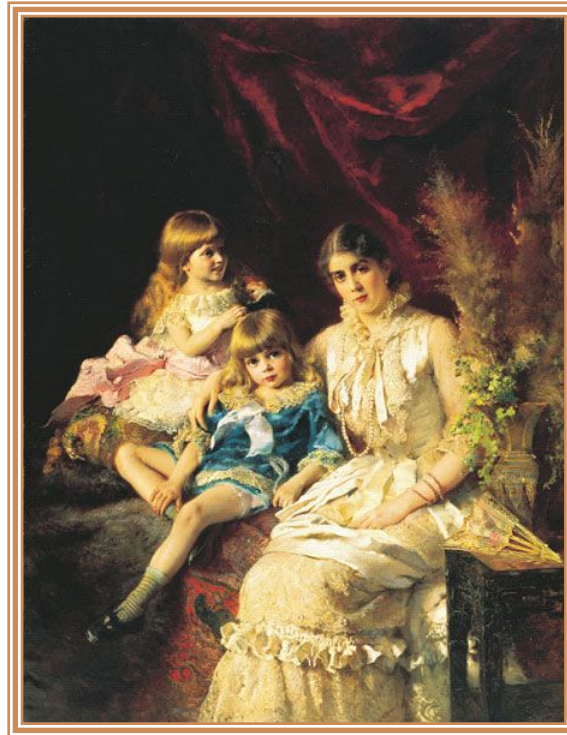
графика



Вид ПОРТРЕТА ПО КОЛИЧЕСТВУ ПЕРС



индивидуальный



групповой



двойной



ПОЛОЖЕНИЕ ПЕРСОНАЖА В КАРТИНЕ:



во весь рост



голова



погрудный



по пояс



по колено



РАЗВОРОТ ГОЛОВЫ ПЕРСОНАЖА:



в «фас»



в «три четверти»



в «профиль»



ПЕРСОНАЖИ ПОРТРЕТА:



женщина



смешанный



дети



мужчина



СПЕЦИФИЧЕСКИЙ ВИД ПОРТРЕТА - АВТОПОРТРЕТ



Леонардо да Винчи

автопортрет, 1514г.



ВАЖНЕЙШАЯ ОСОБЕННОСТЬ ПОРТРЕТА -

- сходство изображения с оригиналом

не только ВНЕШНЕЕ, но и ВНУТРЕННЕЕ



АНАЛИЗ ПОРТРЕТА

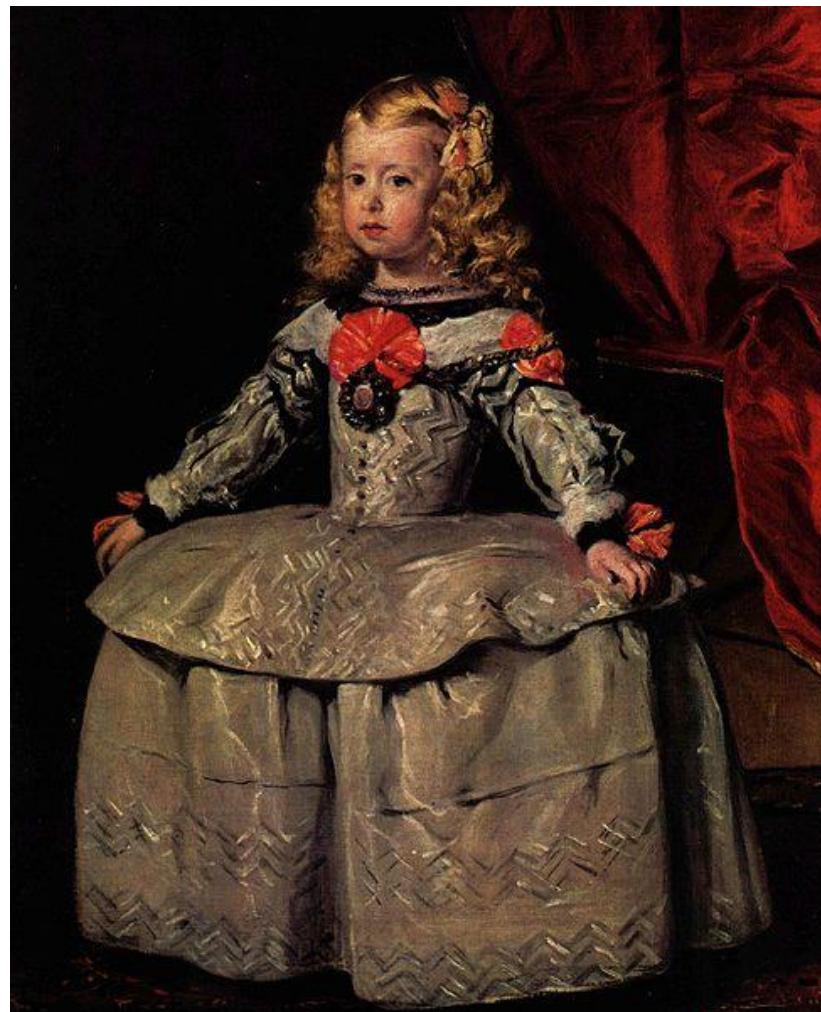
- **1. Вид искусства, к которому относится портрет. (живопись, графика, скульптура)**
- **2. Вид портрета по количеству персонажей. (индивидуальный, двойной, групповой)**
- **3. Персонажи портрета. (мужчина, женщина, дети, смешанный)**
- **4. Как расположен персонаж на портрете. (в полный рост, по колено, по пояс, по грудь, голова)**
- **5. Разворот головы персонажа. (в «фас», в три четверти, в профиль)**



I ВАРИАНТ



II ВАРИАНТ



ЭМОЦИИ



РАЗНОЕ ВЫРАЖЕНИЕ ЛИЦА ЧЕЛОВЕКА



МЕТОДИЧЕСКАЯ ТАБЛИЦА: «МИМИКА»



1) – спокойное



2) – внимание



3) – размышление



4) – смех



5) – улыбка



6) – печаль



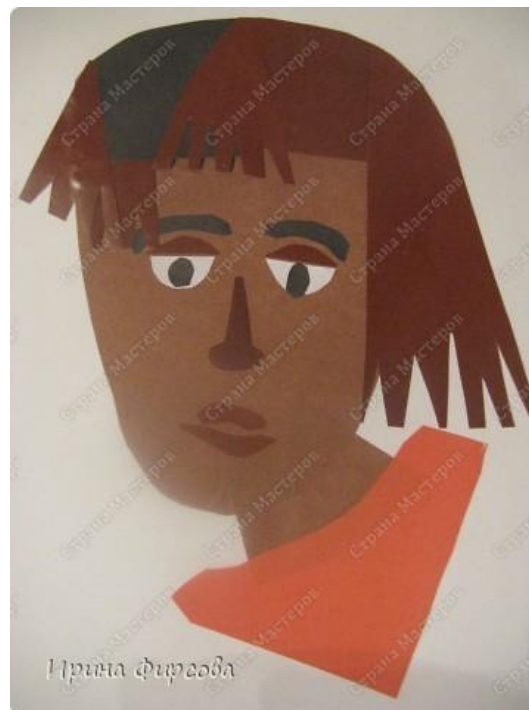
7) – ужас



8) - плач



Ирина Фирсова



Ирина Фирсова

