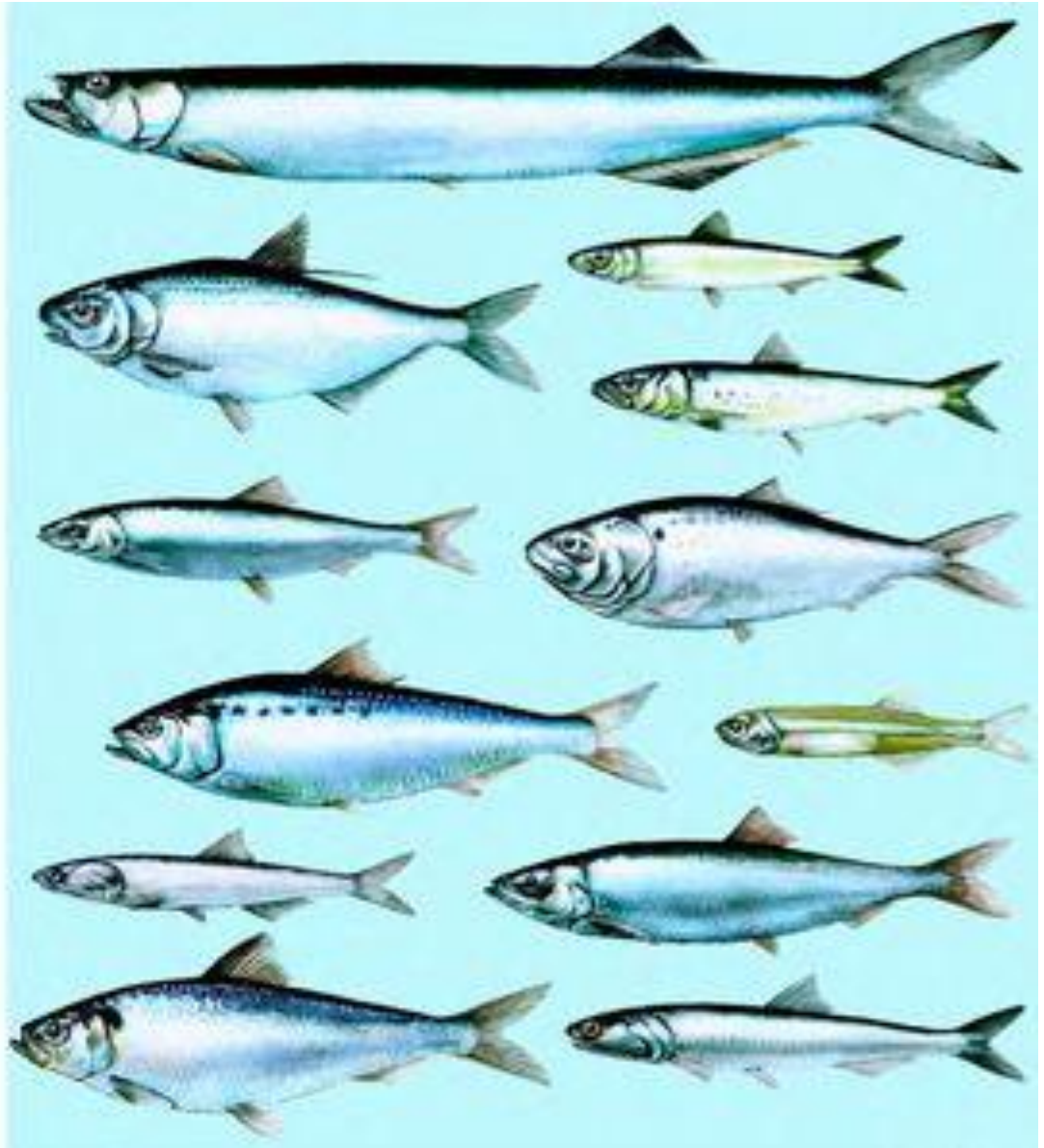
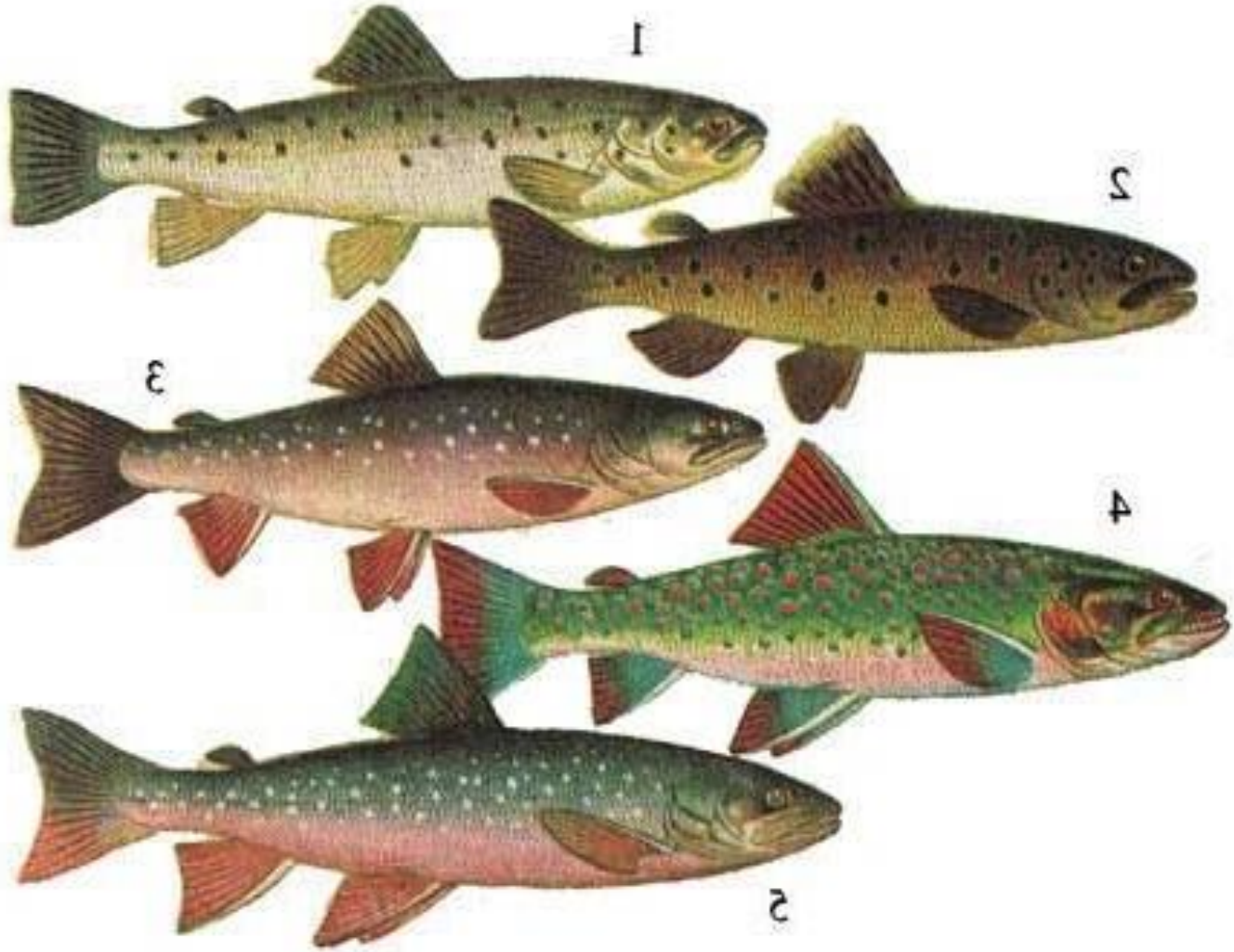


# Сельдеобразные

Отряд  
*Clupeiformes* —  
Сельдеобразные



# Лососеобразные

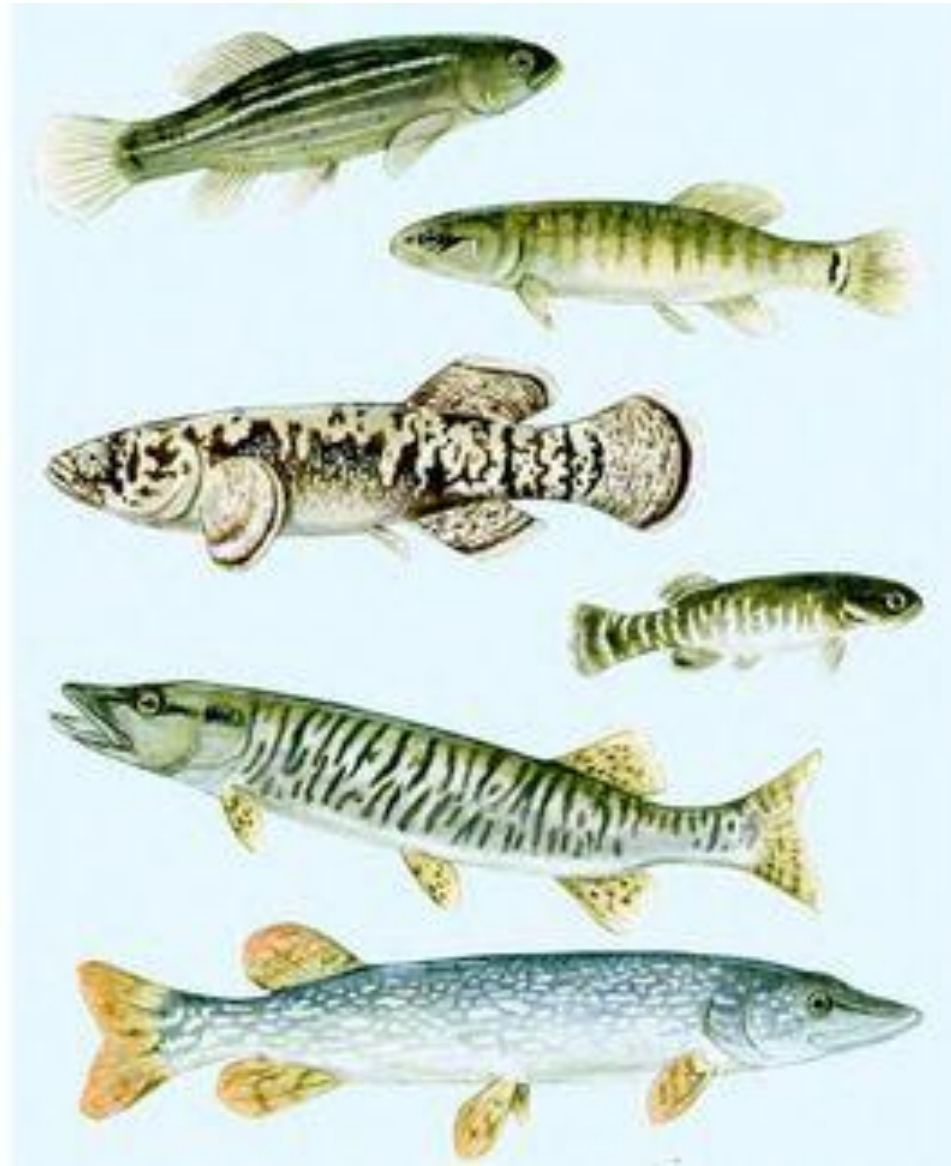


# Карпообразные

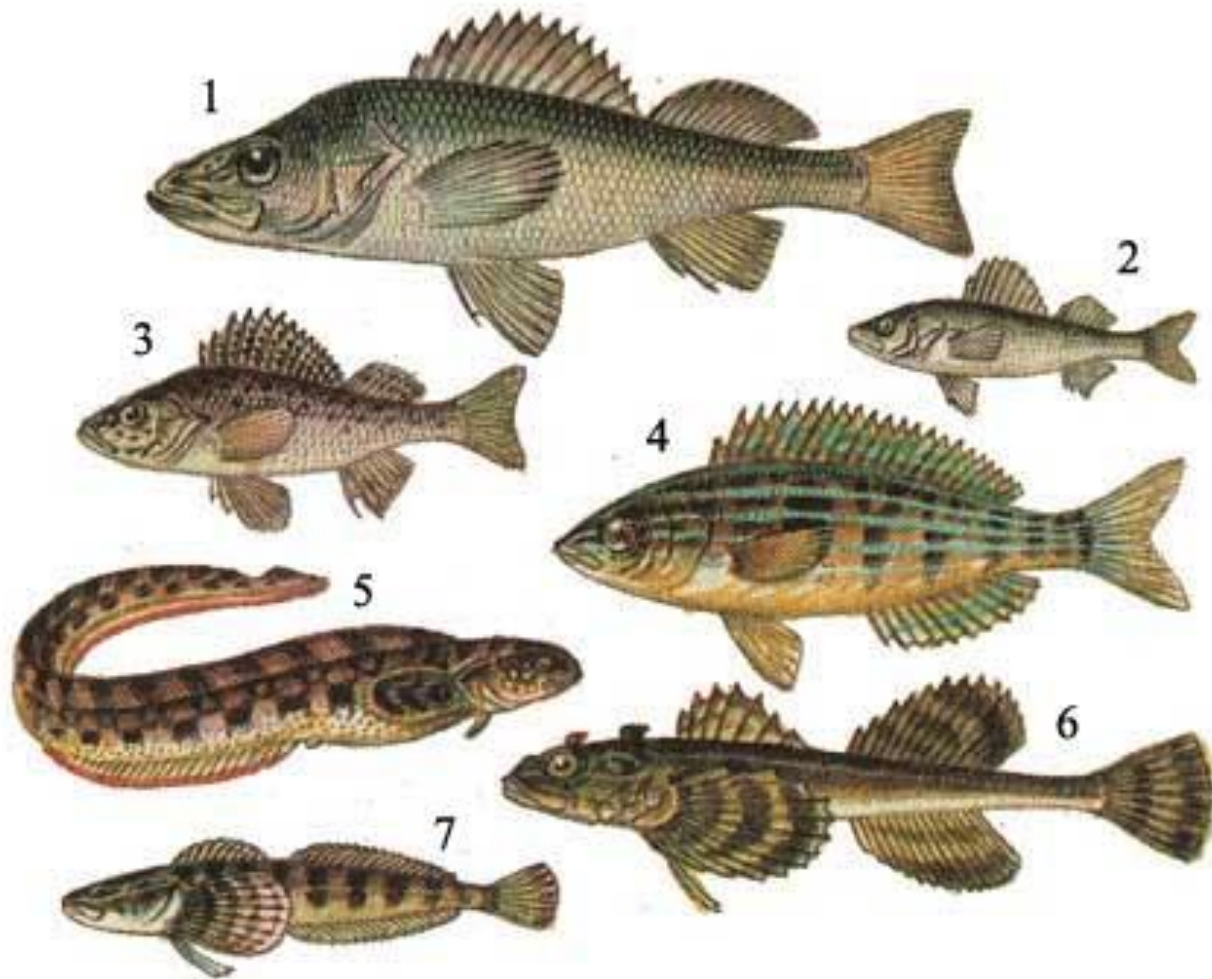


# Щукообразные

Отряд *Esociformes*  
— Щукообразные



# Окунеобразные



# Тресковые

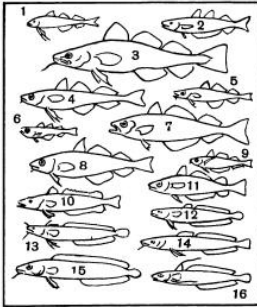
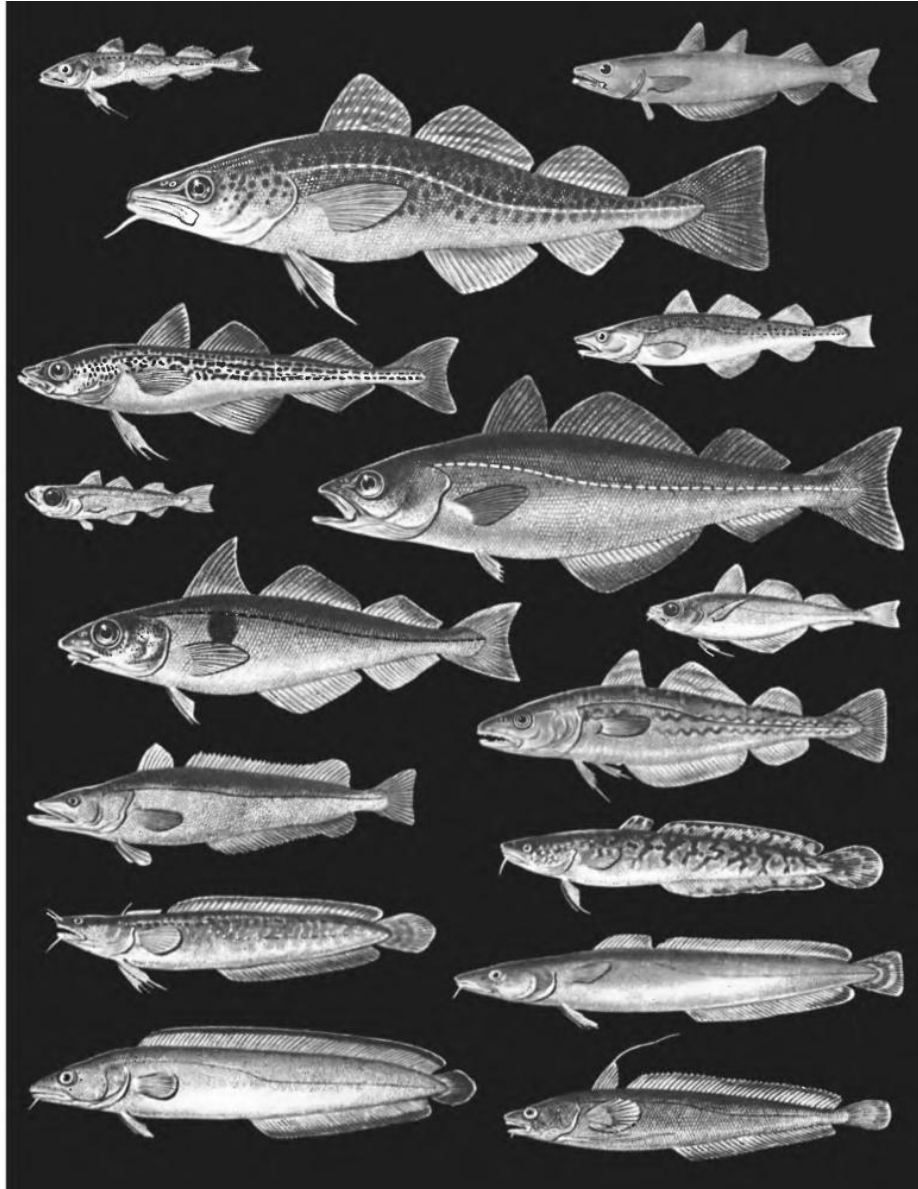


Таблица 20. Тресковые:

- 1 — сайка, или полярная тресочка (*Boreogadus saida*);
- 2 — пугасу (*Micromesistius poutassou*);
- 3 — треска (*Gadus morhua*);
- 4 — жингай (*Theragra chalcogramma*);
- 5 — навага обыкновенная (*Eleginus nawaga*);
- 6 — гадичулус, или большеглазая тресочка (*Gadiculus argenteus*);
- 7 — сайда (*Pollachius virens*);
- 8 — пикша (*Melanogrammus aeglefinus*);
- 9 — тресочка Эсмарка (*Trisopterus esmarki*);
- 10 — мерлуза европейская (*Merluccius merluccius*);
- 11 — мерланг (*Odonogadus merlangus*);
- 12 — налим (*Lota lota*);
- 13 — морской налим (*Gaidropsarus mediterraneus*);
- 14 — мольва обыкновенная (*Molva molva*);
- 15 — мевек (*Brosme brosme*);
- 16 — американский морской налим (*Urophycis chuss*).





# Чешуя



Ктеноидная  
чешуя

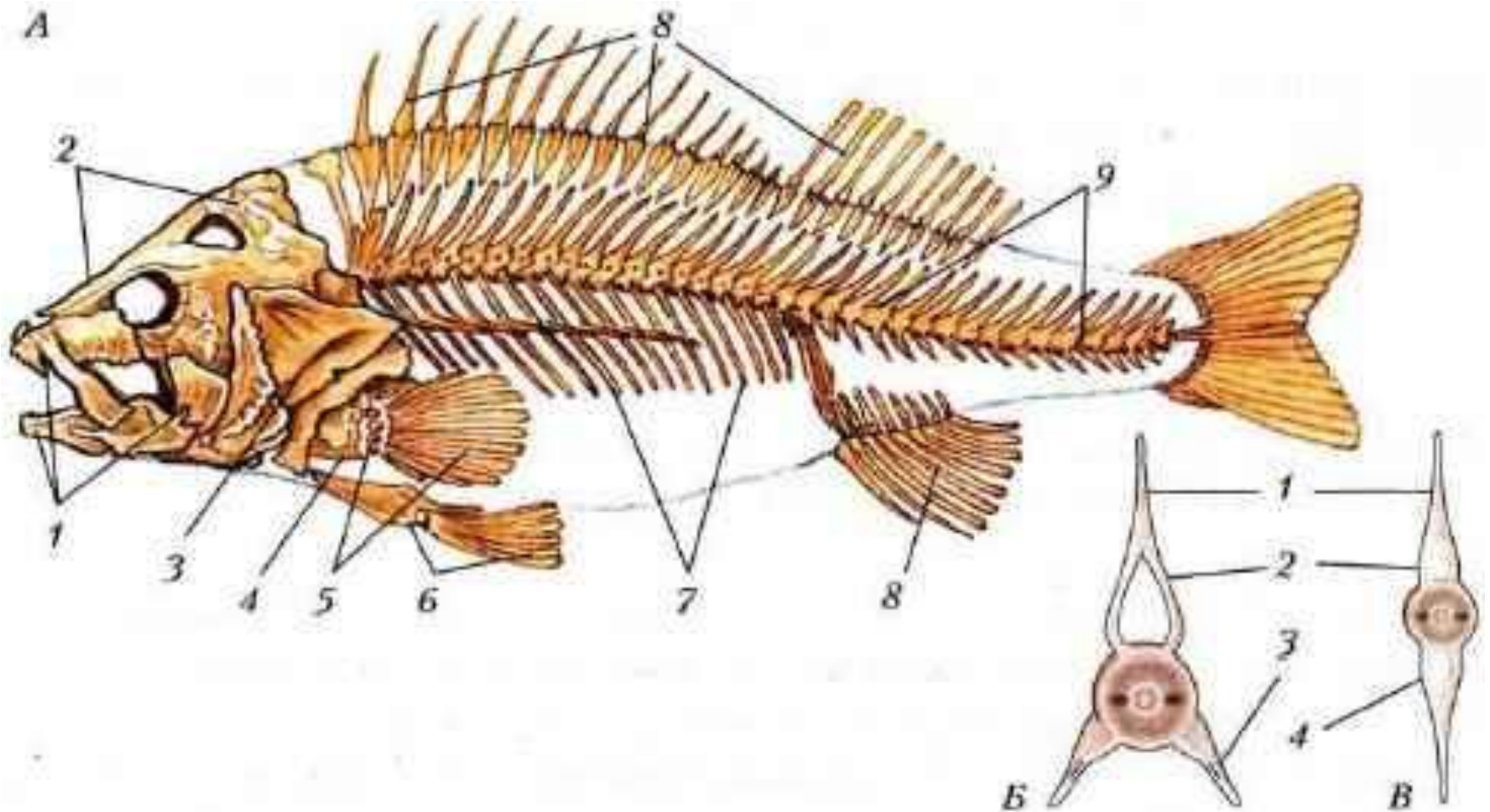


Циклоидная  
чешуя

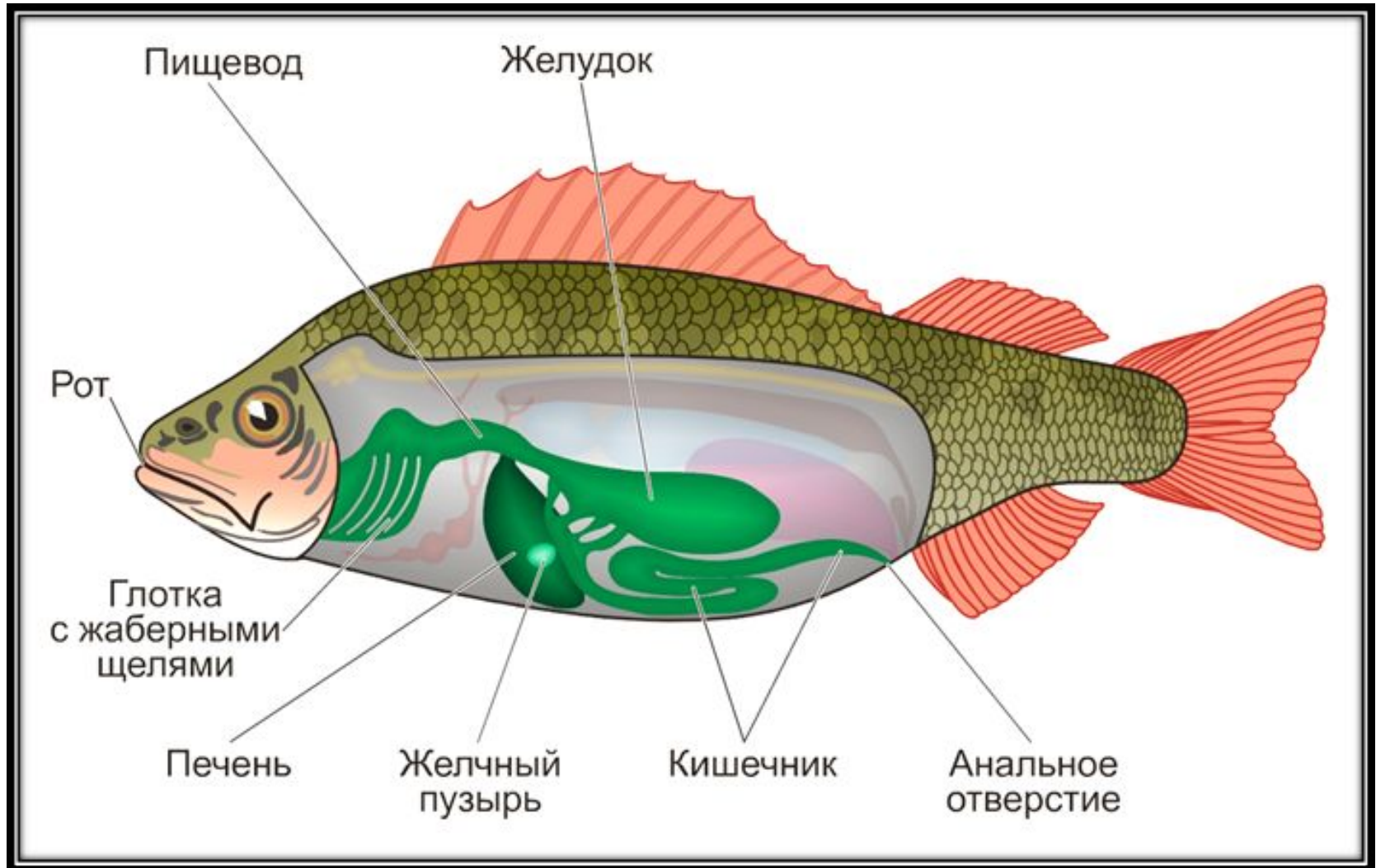




# Скелет



# Пищеварительная система

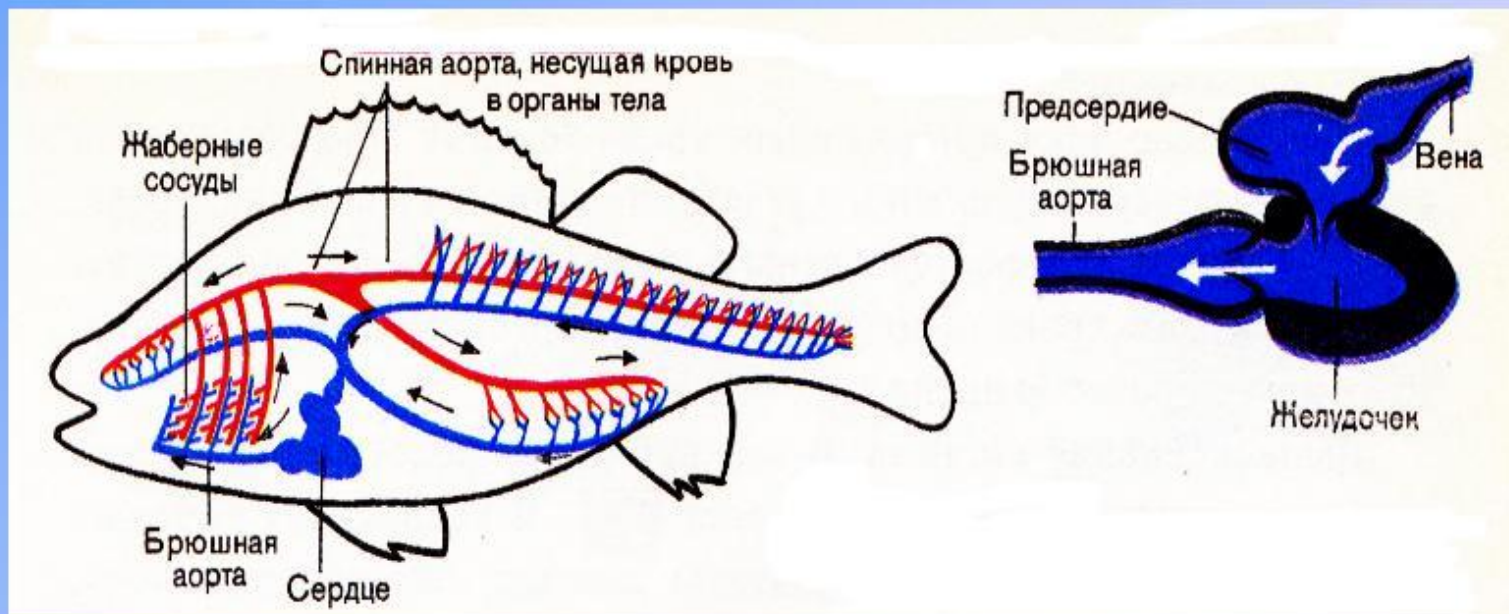


# Жабры



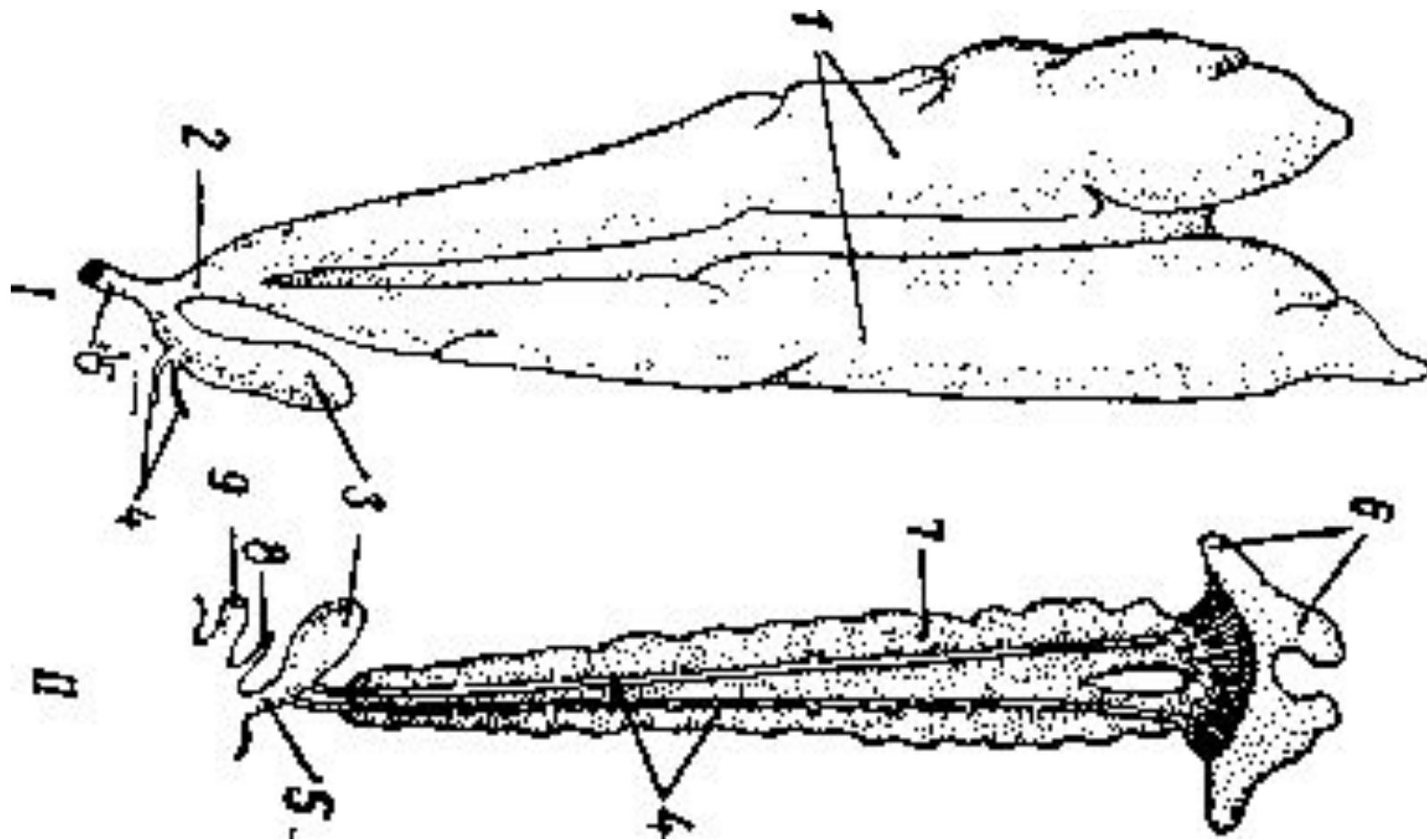
# Кровеносная система

## Кровеносная система

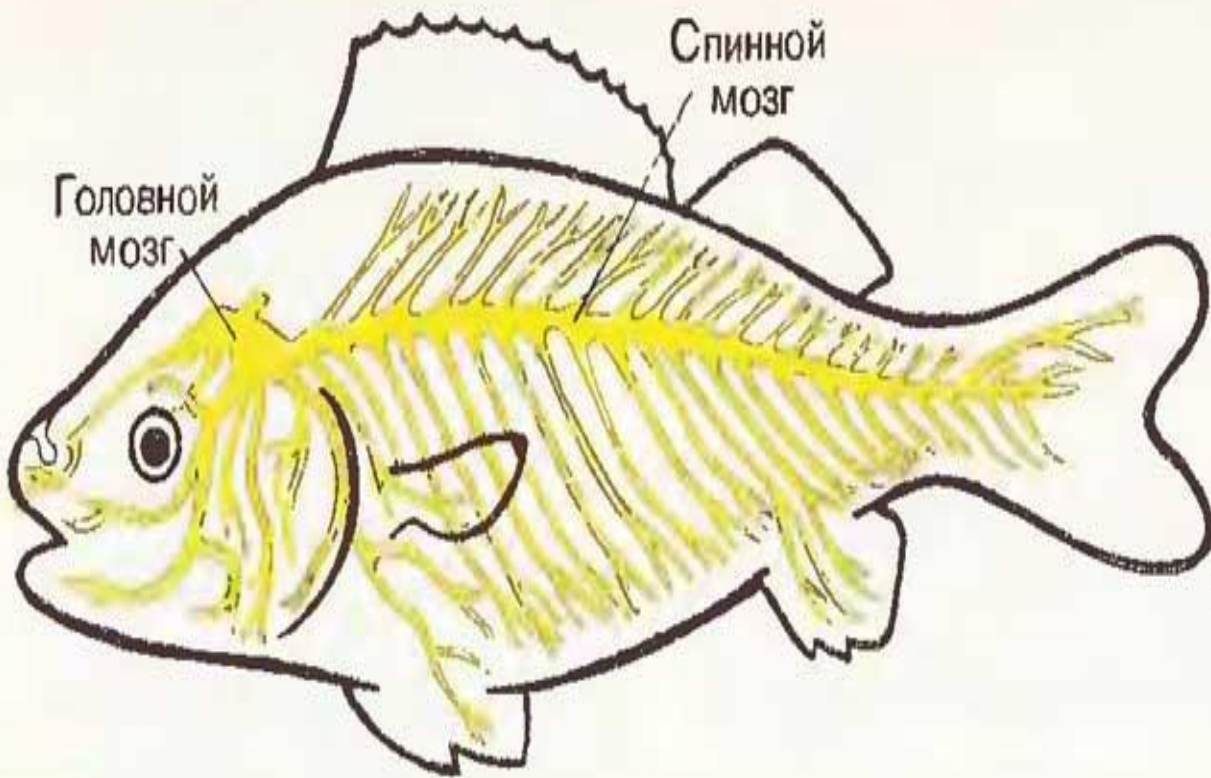


В сердце – венозная кровь

# Почки



# Нервная система



Строение головного мозга



# Боковая линия

