

Будем знакомы –

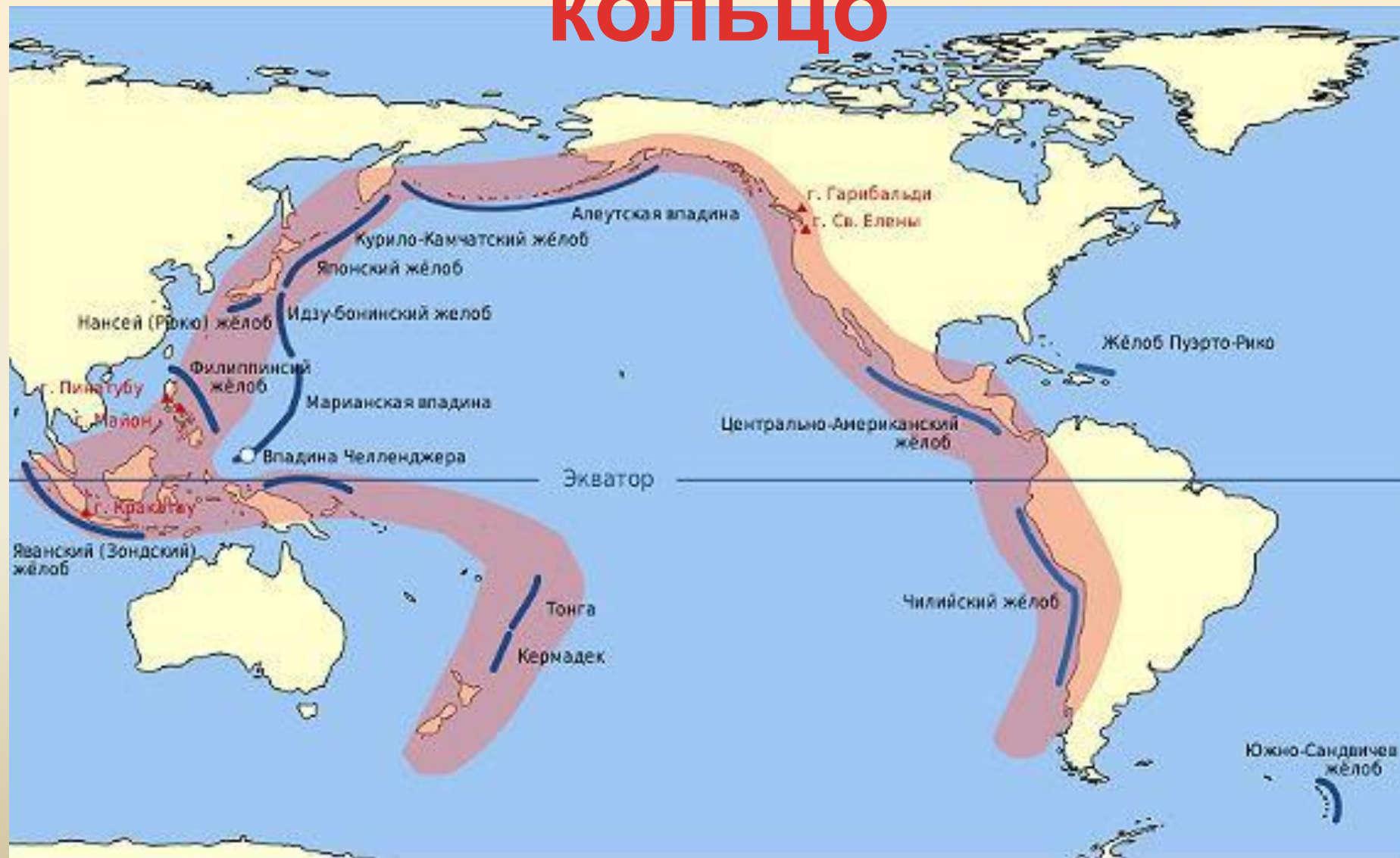


Остров Вулкано



Вулкан – это конусообразные горы, состоящие из застывших лав и сцементированных обломков горных пород.

Тихоокеанское огненное кольцо



Продукты извержения

Вулкан извергает материю в трёх агрегатных состояниях.
Подумайте и ответьте, что это за продукты деятельности вулкана?



Газообразные продукты-
скопление газов

Жидкие продукты – лава

Твёрдые продукты- пепел,
вулканический песок,
вулканические бомбы.

Газообразные продукты

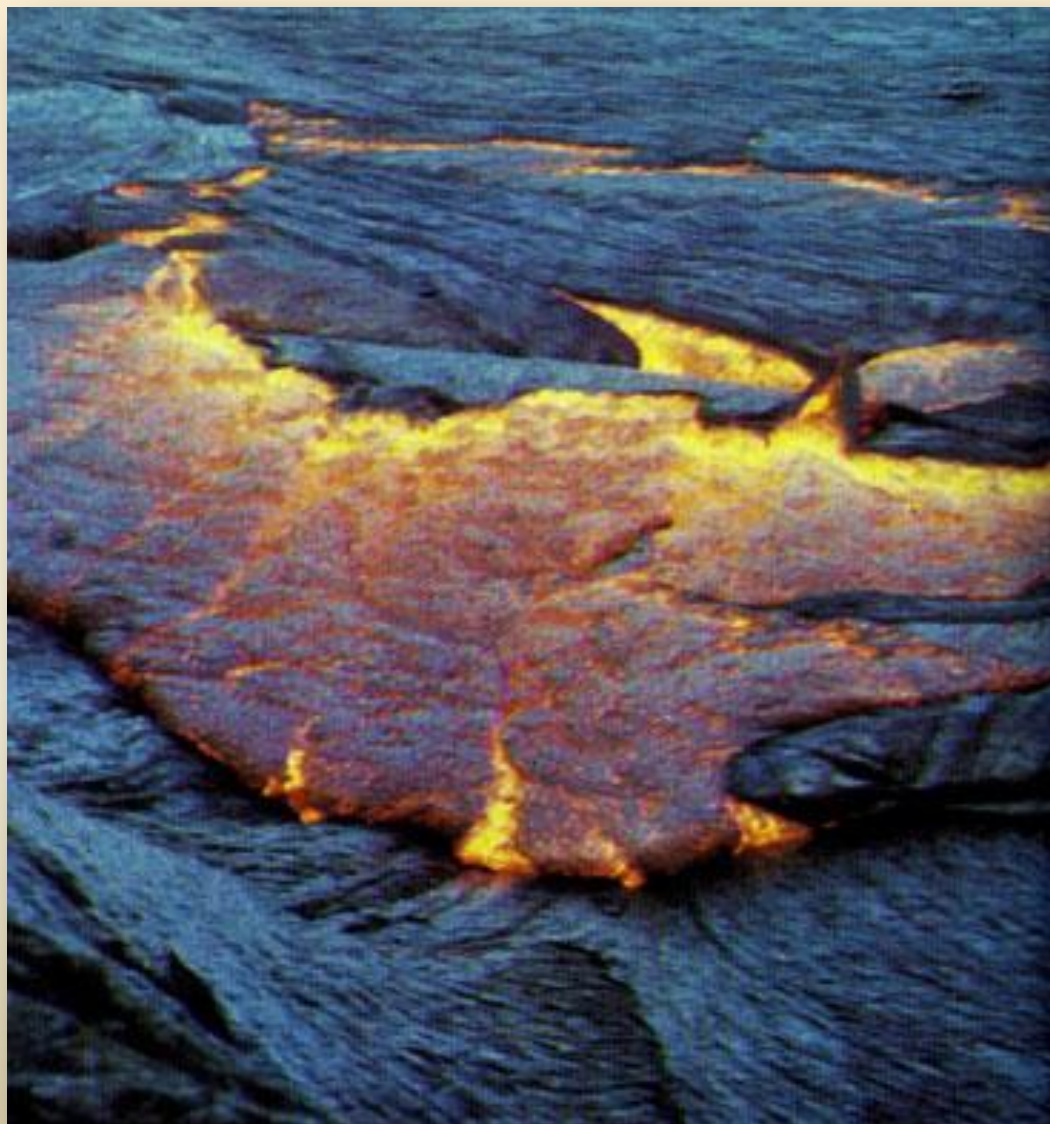
Извергаются с различной интенсивностью и зависят от свойств лавы. При вязкой лаве газы скапливаются в большие «пузыри» и извергаются в виде взрыва. При этом разрушаются кратеры вулканов.

При жидкой лаве – газы извергаются в виде спокойного «кипятка». Состав газов различен. Их химический состав меняется от температуры. Образуют залежи свободной серы. **Но помните они ядовиты!**

Жидкие продукты

Вязкая лава

Скорость движения
<5км/ч, быстро
застывает и образует
крутые склоны.
Способна удерживать
газы и сопровождается
газовыми взрывами.
Толщина лавы
достигает 10 метров



Густая лава

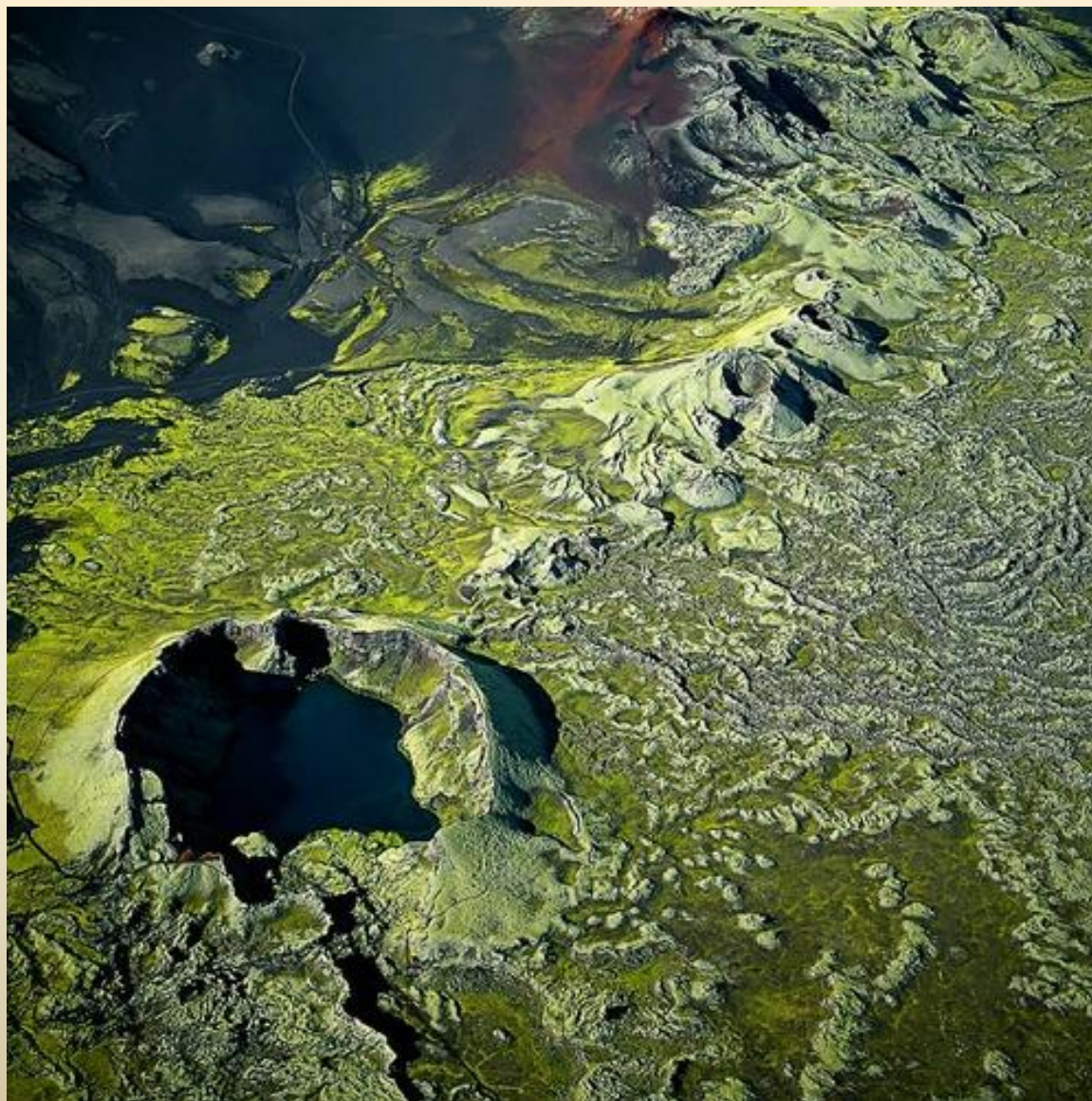


**Жидкая
лава**

Жидкая - быстро текучая (скорость движения 30-100км/ч).
Занимает огромные площади (рекорд «Трещина Лаки»
Исландия 12,5 квадратных километров лавы.



Трещина



Твёрдые продукты

Пепел- летает в верхних слоях атмосферы несколько лет, покрывает сотни квадратных километров. Толщина слоя пепла вблизи вулкана 10м (Под толстым слоем пепла гибнет все живое).



Вулканический песок, камушки (диаметром 5мм-3см). **Вулканические бомбы** (диаметром от 3см до нескольких метров) – несут за собой разрушения и могут отлетать на расстояния 25км.



Вулкан

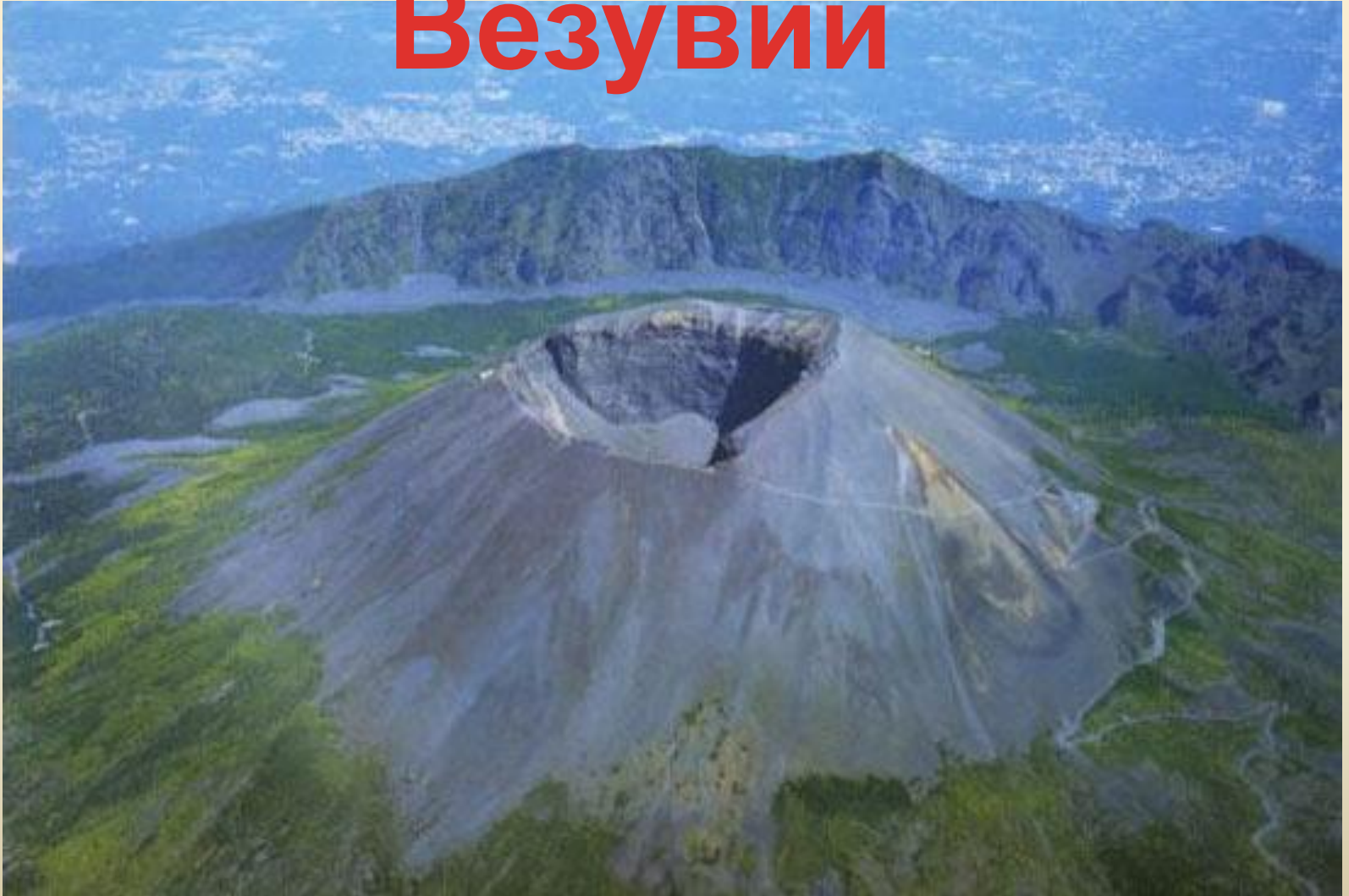


© Weldon Owen PTY Ltd
image by Mark A. Garlick

Вулкан Кракатау



Вулкан Везувий





Ключевская Сопка



Ичинская Сопка



© Nikolai Smelov

Последствия

1. Возникновение водных и грязекаменных потоков
2. Землетрясение
3. Изменение климата



Меры по защите

Отклонить поток
Разделить его на несколько мелких
Остановить путём охлаждения

Правила поведения

Закройте чувствительные приборы
Закройте резервуары с питьевой водой
Следуйте в укрытие
Защитите органы дыхания
Периодически сбрасывайте пепел с крыши, стряхивайте с деревьев

**Эвакуация населения производится при
малейших признаках извержения. Во время извержения
вулкана эвакуация населения невозможна из-за отсутствия
видимости.**

Видеофрагме НТ