

**Урок № 18**

**8 класс**

**Учитель: Мартынова О.  
Г.**

**Г. Краснодар**



# Актуализация знаний

- ✓ Что такое пропускная способность канала?
- ✓ От чего зависит пропускная способность канала?

**Д/з** Какое количество байтов  
будет передаваться за одну секунду по  
каналу передачи информации с  
пропускной способностью 100 Мбит/с?

$$100 \text{ Мбит/с} * 1\text{с} =$$

$$= 100 \text{ Мбит/с} * 1024 =$$

$$= 102400 \text{ Кбит/с} * 1024 =$$

$$= 104\,857\,600 \text{ бит/с} : 8 =$$

$$= 13\,107\,200 \text{ байт/с}$$

# Локальные компьютерные сети

**Локальной сетью** называется объединение двух и более компьютеров, позволяющее им совместно работать с программами и данными.



Компьютеры локальной сети обычно расположены недалеко друг от друга, используют общий комплект сетевого оборудования и управляются одним пакетом программного обеспечения.

# Одноранговые сети

Сеть состоит только из рабочих станций пользователей.

Одноранговые сети используются для обмена файлами.

У каждого компьютера в такой сети есть своё имя.

# Одноранговые сети

Пользователи самостоятельно решают, какие ресурсы своего компьютера сделать доступными для других пользователей сети.



# Сеть с выделенным сервером



В качестве рабочих станций обычно используются менее производительные компьютеры с меньшей дисковой и оперативной памятью.

# Топология сети

Общая схема соединения компьютеров в локальные сети называется **топологией сети**.

звезда



КОЛЬЦО



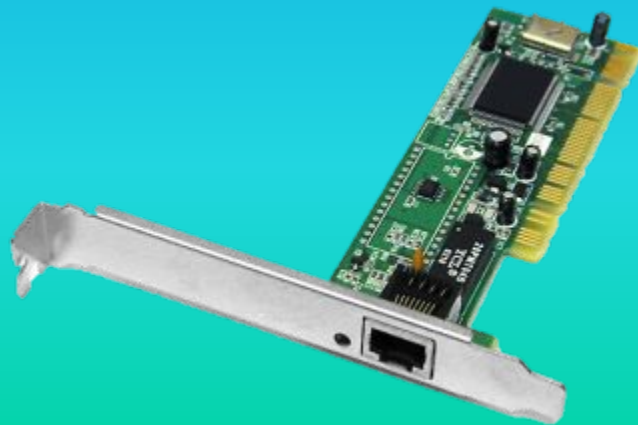
шина





# Компоненты локальной сети

Для организации локальной сети необходимо установить в каждый ПК **сетевую плату** и соединить все компьютеры с помощью специального кабеля.



# Закрепление



1. Что представляет собой локальная сеть?
2. Какие сети называются одноранговыми?
3. Какие сети называются сетями с выделенным сервером?
4. Где отображаются компьютеры, подключенные к локальной сети?
5. Что должен иметь каждый компьютер, подключенный к сети?
6. Чем отличается проводная сеть от беспроводной?

Домашняя работа

§ 3.2. стр. 81-84



**Спасибо за урок!!!**

