



Тест по поэме Н. В. Гоголя «Мёртвые души»

Стефанова Лариса Михайловна, учитель русского языка и
литературы

Гв(с)ОУ «Республиканский центр образования»

(г. Сыктывкар, Республика Коми)

Вопрос № 1.

Кто подсказал Н. В. Гоголю сюжет «Мёртвых душ»?

- A. М. Ю. Лермонтов.
- B. А. С. Пушкин.
- C. Л. Н. Толстой.
- D. И. С. Тургенев.

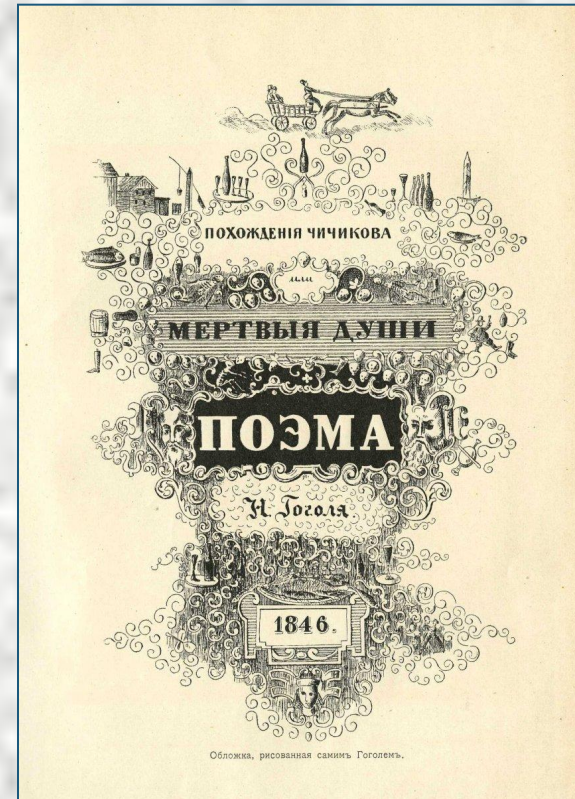


А. С. Пушкин.
Портрет работы В. А.
Тропинина.

Вопрос № 2.

Назовите жанр «Мёртвых душ».

- А. Роман.
- В. Поэма.
- С. Рассказ.
- Д. Повесть.



Обложка поэмы 'Мертвые души'. Рис. Н.Гоголя .

Вопрос № 3.

Какой приём использует Н. В. Гоголь в названии поэмы?

- A. Метафора.
- B. Оксюморон.
- C. Эпитет.
- D.

Оксюморон (греч. - «острая глупость») - сочетание слов с противоположным

значением.

Вопрос № 4.

Назовите имя и отчество
Чичикова .

- A. Иван Павлович.
- B. Павел Николаевич.
- C. Павел Иванович.
- D. Пётр Иванович.



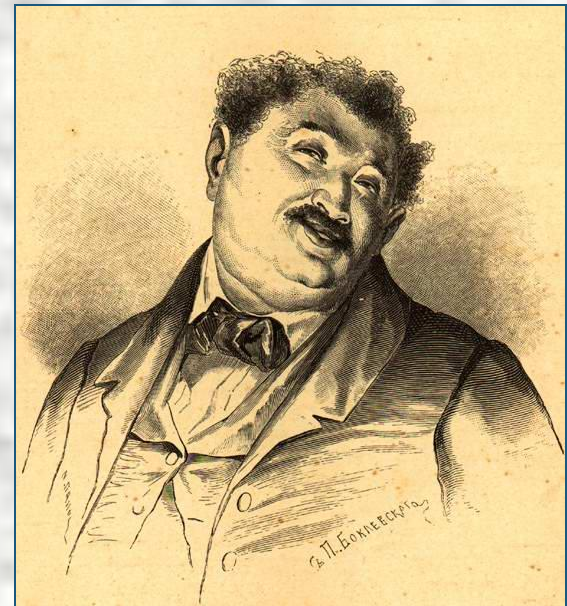
Павел Иванович
Чичиков.
П. Боклевский .

Вопрос № 5.

Чей это портрет?

На взгляд он был человек видный; черты лица его были не лишены приятности, но в эту приятность, казалось, чересчур было передано сахару; в приемах и оборотах его было что-то заискивающее расположения и знакомства. Он улыбался заманчиво, был белокур, с голубыми глазами.

- А. Плюшкин.**
- В. Ноздрёв.**
- С. Манилов.**
- Д. Собакевич.**



Манилов . Рисунок П.

Вопрос № 6.

Кто в поэме Н. В. Гоголя
назван «прорехой на
человечестве» ?

- A. Плюшкин.
- B. Ноздрёв.
- C. Манилов.
- D. Собакевич.

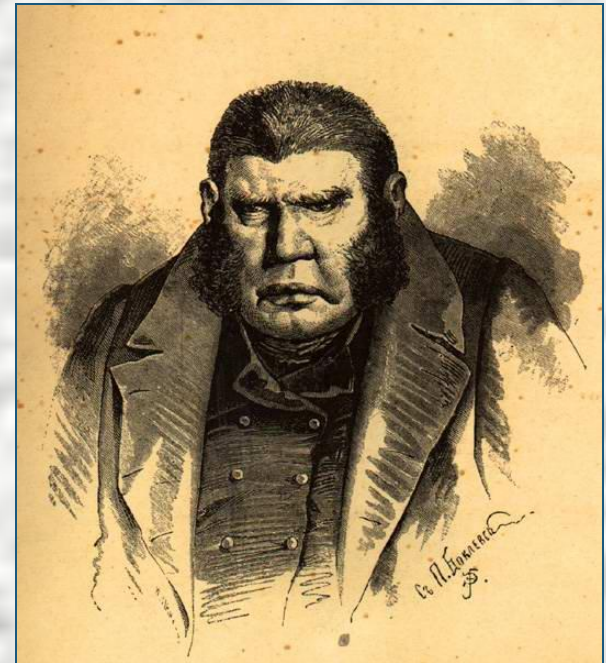


Плюшкин .
Рисунок П.
Боклевского.

Вопрос № 7.

Кто из помещиков показался Чичикову «весьма похожим на средней величины медведя» ?

- A. Плюшкин.
- B. Ноздрёв.
- C. Манилов.
- D. Собакевич.



Собакевич . Рисунок П.
Боклевского.

Вопрос № 8.

Чья это характеристика ?

«Человек лет тридцати, разбитной малый, который после трёх – четырёх слов начал говорить ему (Чичикову) «ты».

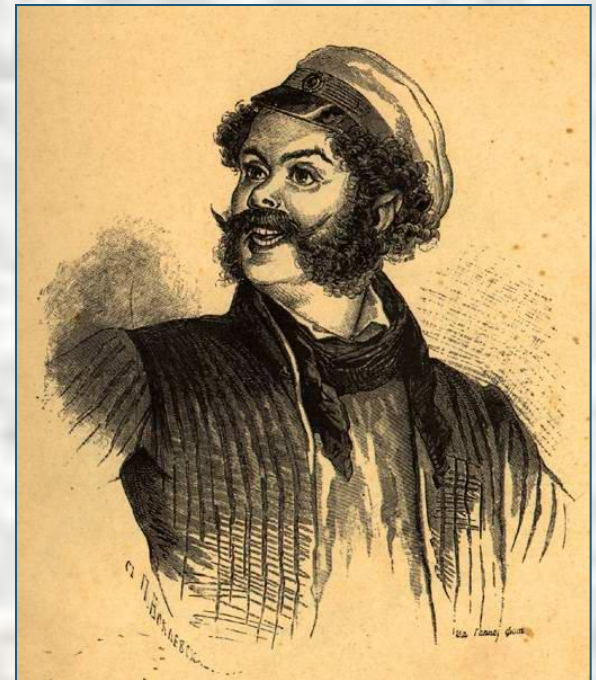
A. Манилов.

B. Ноздрёв.

C. Плюшкин.

Н.

D. Собакев



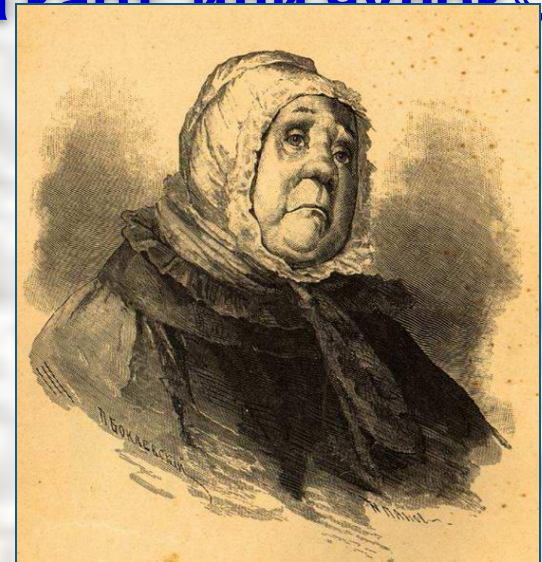
Ноздрев. Рисунок П.

Вопрос № 9.

Кому из героев поэмы
принадлежит это жилище ?

«Комната была обвешана старенькими полосатыми обоями; картины с какими-то птицами, зеркала с тёмными рамками ..., за всяким зеркалом заложены были или письмо, или старая колода карт или чулок».

- А. Плюшкин.
- В. Коробочка.
- С. Манилов.
- Д. Собакевич.



Коробочка. Рисунок П.
Боклевского.



1. Манилов
2. Коробочка
3. Ноздрев
4. Собакевич
5. Плюшкин.

Вопрос № 11.

Кому принадлежат эти слова

?

Я их знаю всех : это мошенники, весь город такой:
мошенник на
мошеннике сидит и мошенником погоняет. Все
хриstopродавцы .

- А. Манилов.**
- В. Ноздрёв.**
- С. Плюшкин.**
- Д. Собакевич.**



Вопрос № 12.

Кто рассказывает «Повесть о капитане Копейкине»?

А. Чичиков.

Б. Ноздрёв.

В. Почтмейстер.

Г. Председатель
казённой палаты



Вопрос № 13.

С какой целью Н. В. Гоголь
вводит в произведение
«Повесть о капитане
Копейкине»?

- А. Показать бездуховность бюрократических законов.
- Б. Изобразить жизнь столичного чиновничества.
- В. Опровергнуть идею безнаказанности властей.
- Г. Показать губительную власть денег

Вопрос № 14.

С какой целью Чичиков скупал «мёртвые души»?

А. Для того, чтобы считаться богатым помещиком.

Б. Для того, чтобы выгодно жениться, назвавшись владельцем тысяч душ.

В. Для того, чтобы заложить их в опекунский совет в качестве живых

Вопрос № 15.

Кого из героев поэмы Н. В. Гоголь не относит к «мёртвым душам»?

А. Чичикова.

Б. Манилова.

В. Умерших крестьян

Г. Селифана.



Афанасьев А. Ф. Два мужика.



С. А. Коровин. Пт ица-т ройка.



**При создании презентации
были использованы
материалы**

Интернет-сайтов:

Википедия — свободная энциклопедия

**<http://ru.wikipedia>
Иллюстрации к «Мертвым душам»:**

http://az.lib.ru/img/g/gogolx_n_w/text_0140/index

<http://angik.gogol.ru>

<http://www.nkj.ru/archive/articles>



**А. Лаптев. Вереница
«мёртвых душ».**

Спасибо за работу!

