

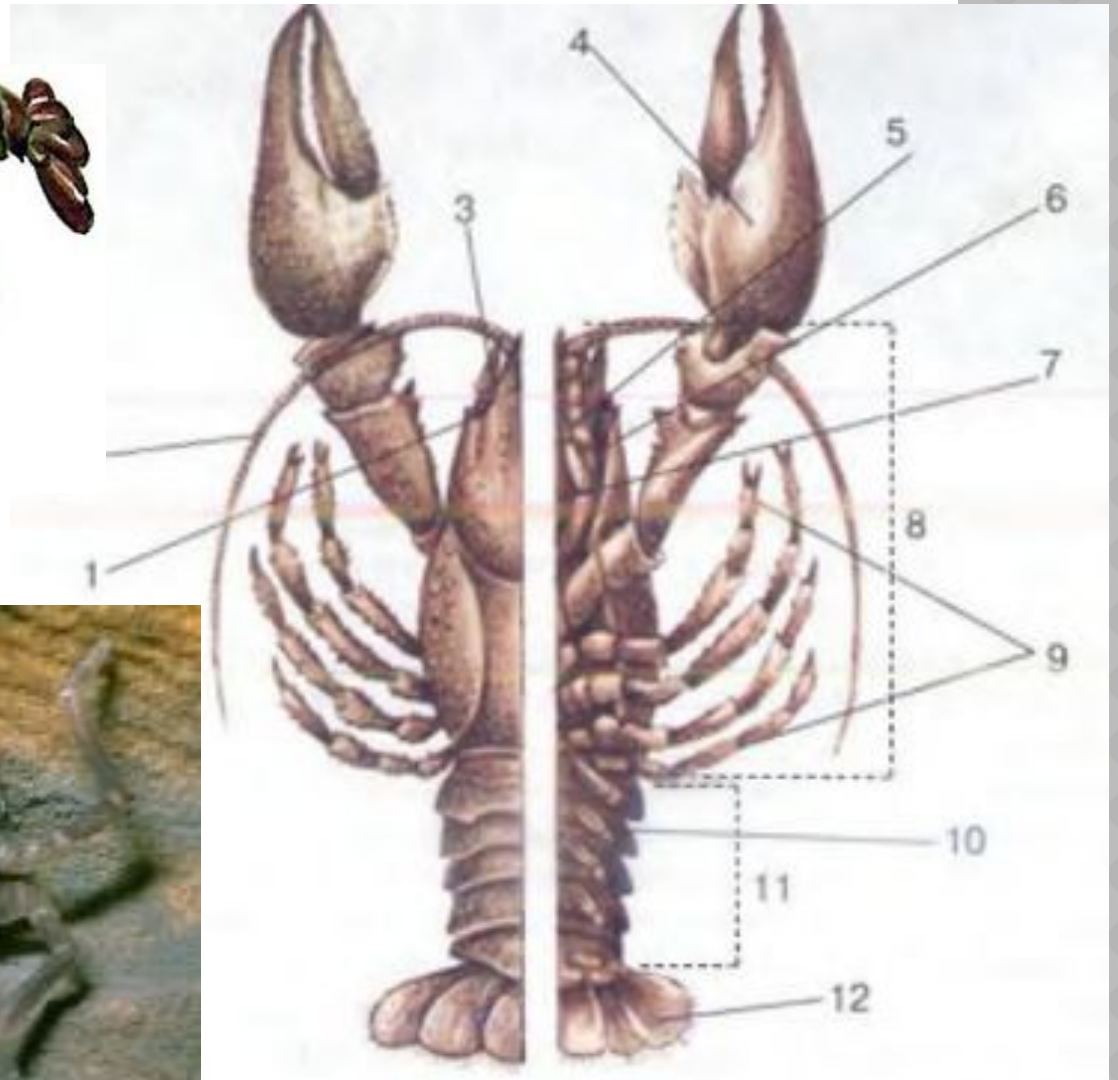
ЗАГАЛЬНА ХАРАКТЕРИСТИКА КЛАСУ РАКОПОДІБНІ



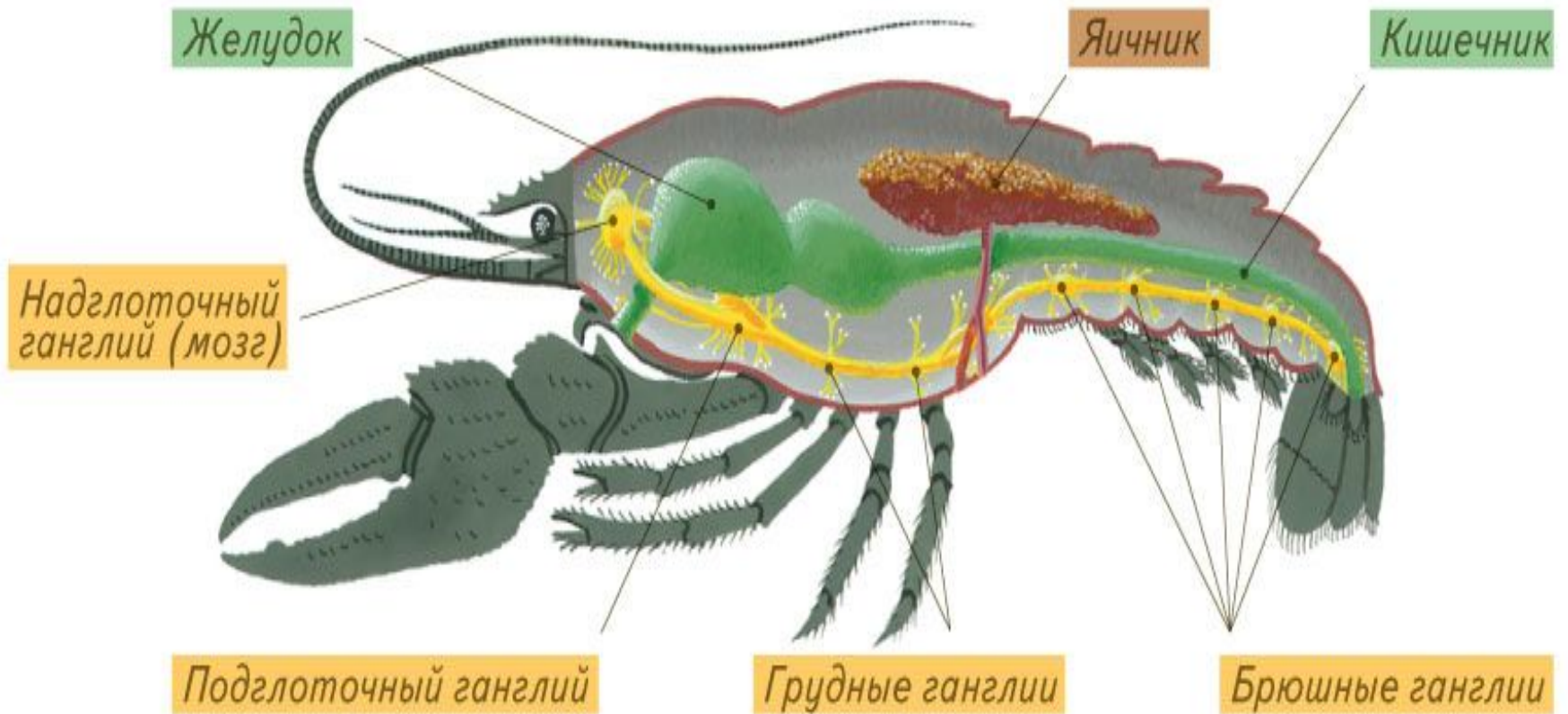
ПЛАН ВИВЧЕННЯ ТЕМИ

- **Внутрішня будова**
 - Опорно - рухова система
 - Травна система
 - Видільна система
 - Дихальна система
 - Кровоносна система
 - Нервова система
- **Лабораторна робота №5 “Вивчення ознак пристосованості в зовнішній будові ракоподібних до їх середовища існування”**

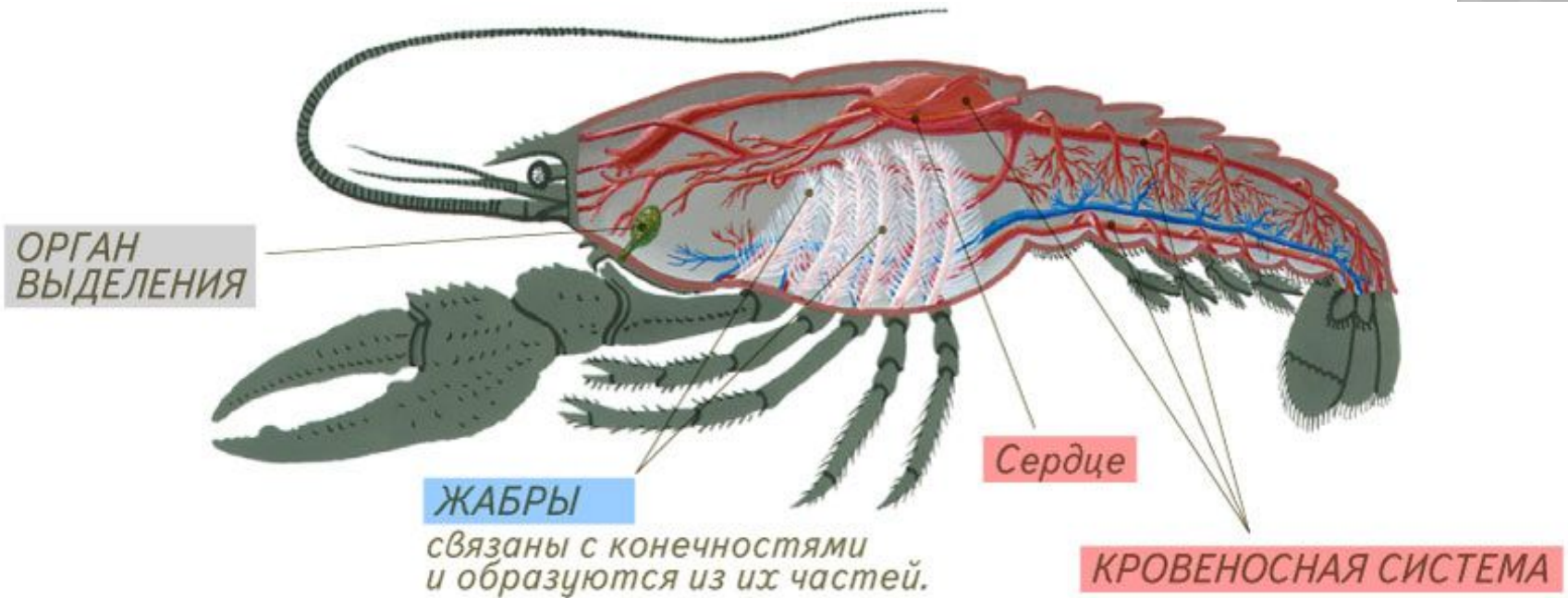
ОПОРНО - РУХОВА СИСТЕМА



ТРАВНА СИСТЕМА



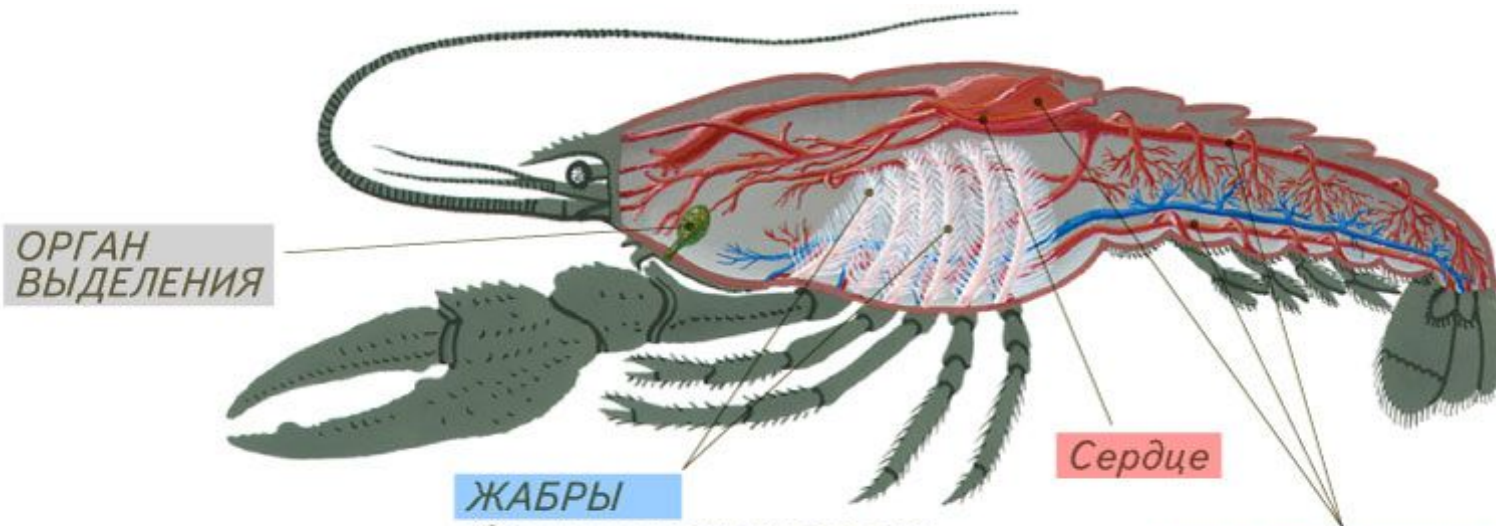
ВИДІЛЬНА СИСТЕМА



ДИХАЛЬНА СИСТЕМА



Листовидные Волосовидные Древоподобные



ОРГАН
ВЫДЕЛЕНИЯ

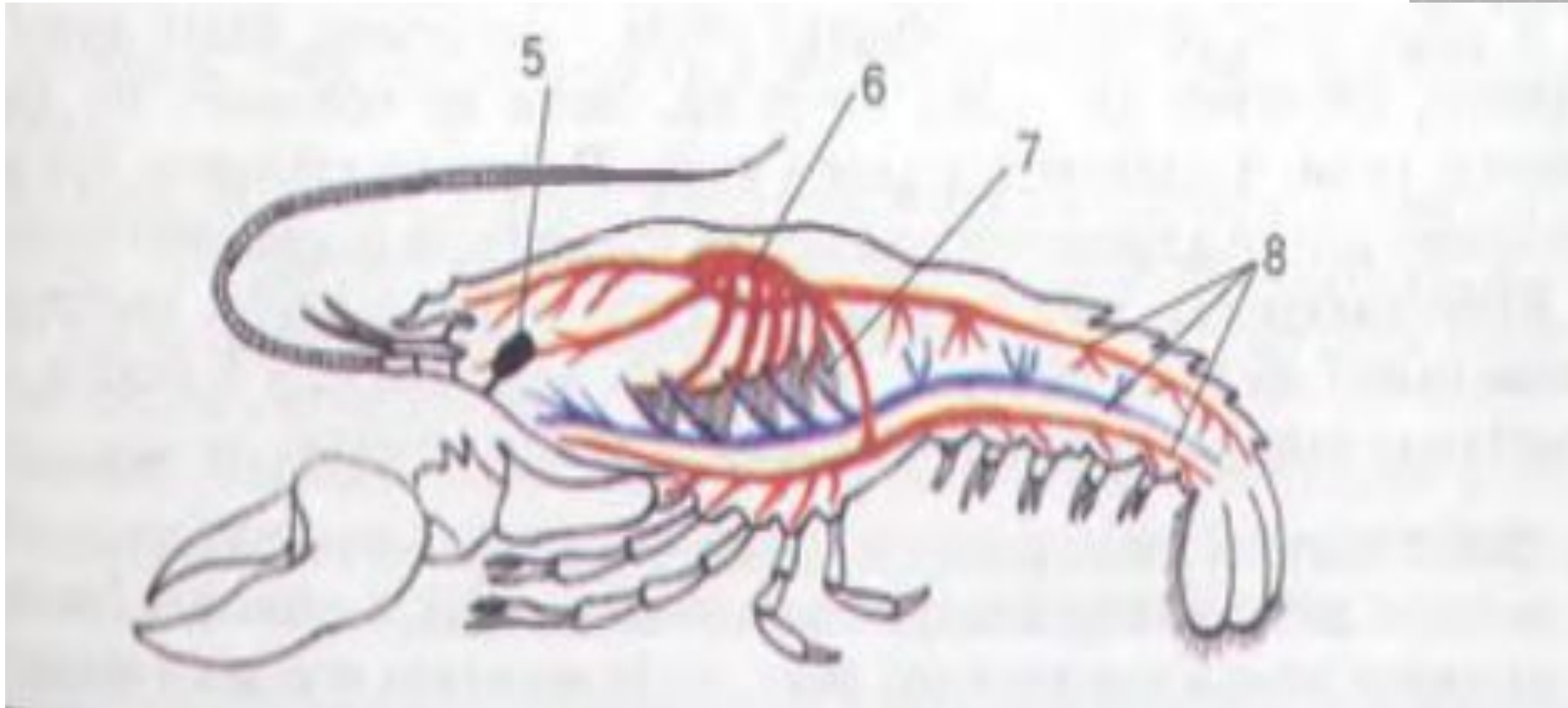
ЖАБРЫ

связаны с конечностями
и образуются из их частей.

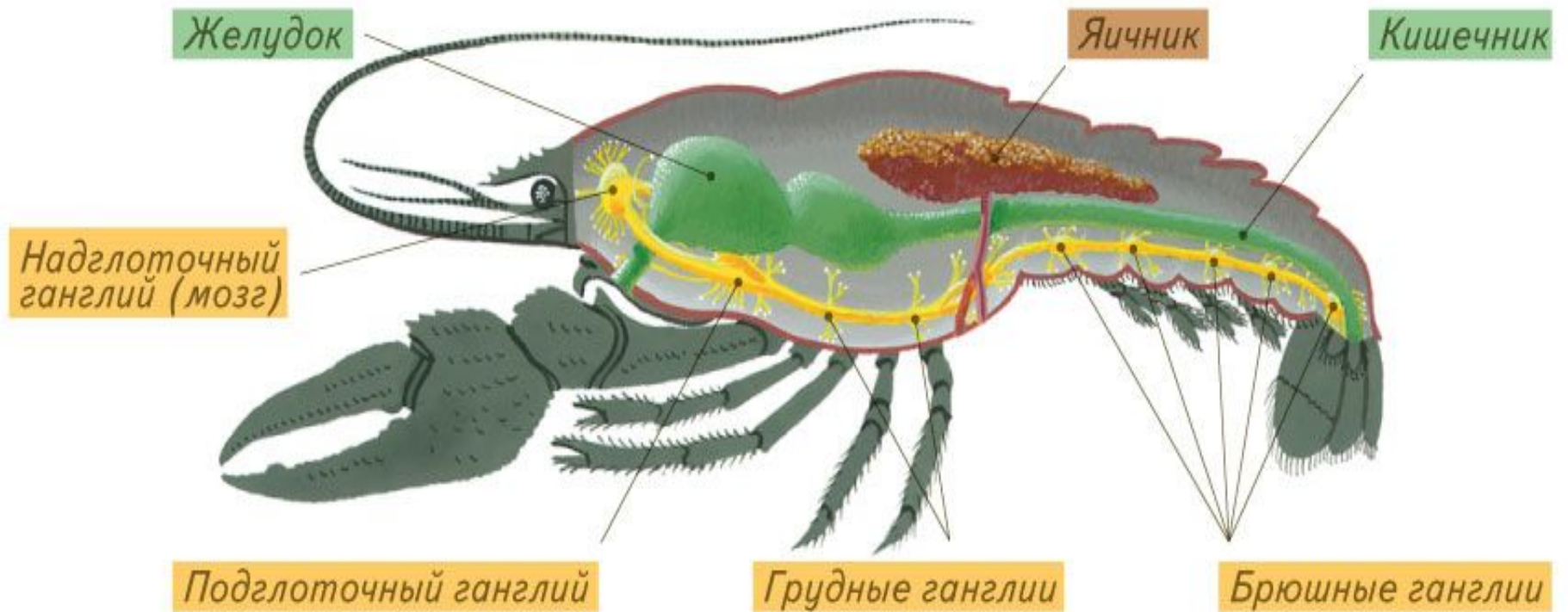
Сердце

КРОВЕНОСНАЯ СИСТЕМА

КРОВОНОСНА СИСТЕМА



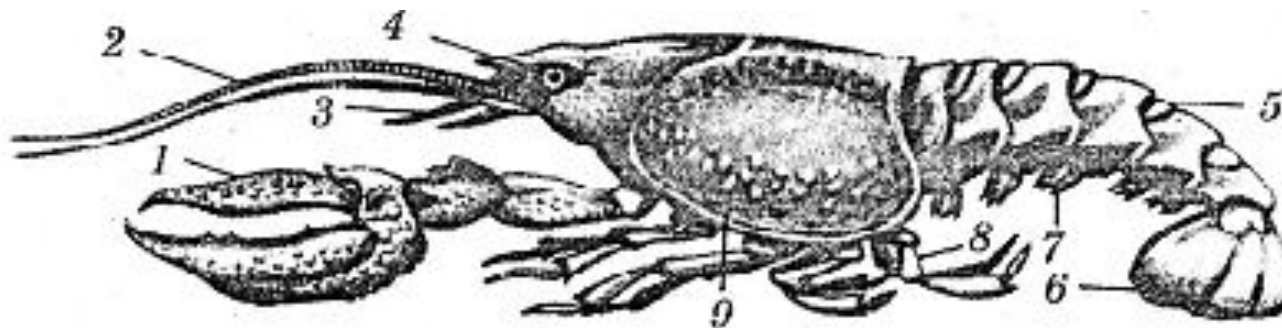
НЕРВОВАЯ СИСТЕМА



Лабораторна робота № 5

Вивчення ознак пристосованості до середовища існування у зовнішній будові ракоподібних

Мета: ознайомлення з особливостями зовнішньої будови річкового рака та визначення рис його пристосованості до життя у воді.



Зовнішня будова річкового рака

