

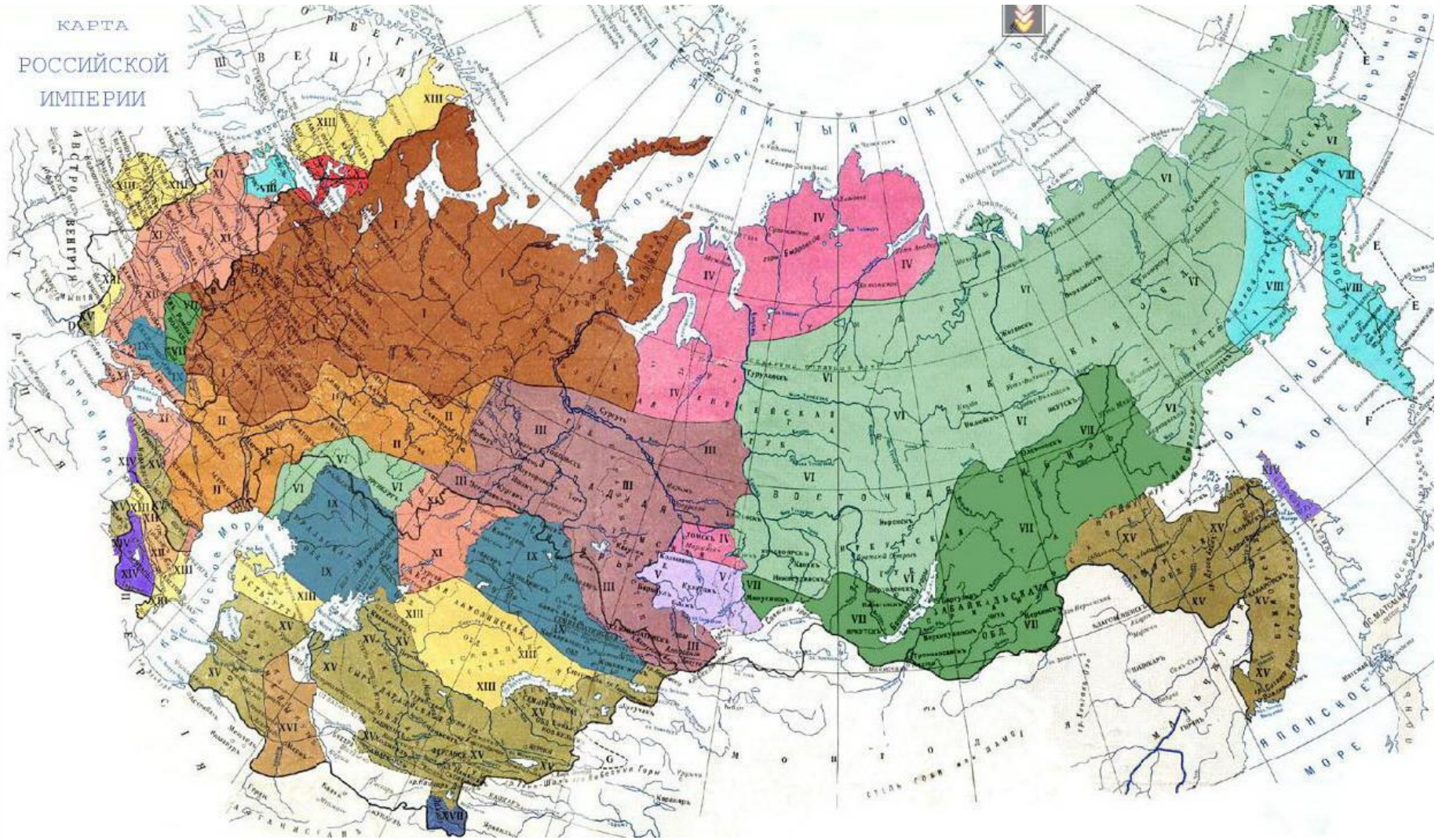
## Презентация к уроку:

---

Российское общество  
в начале 20 века: структура,  
динамика, проблемы.

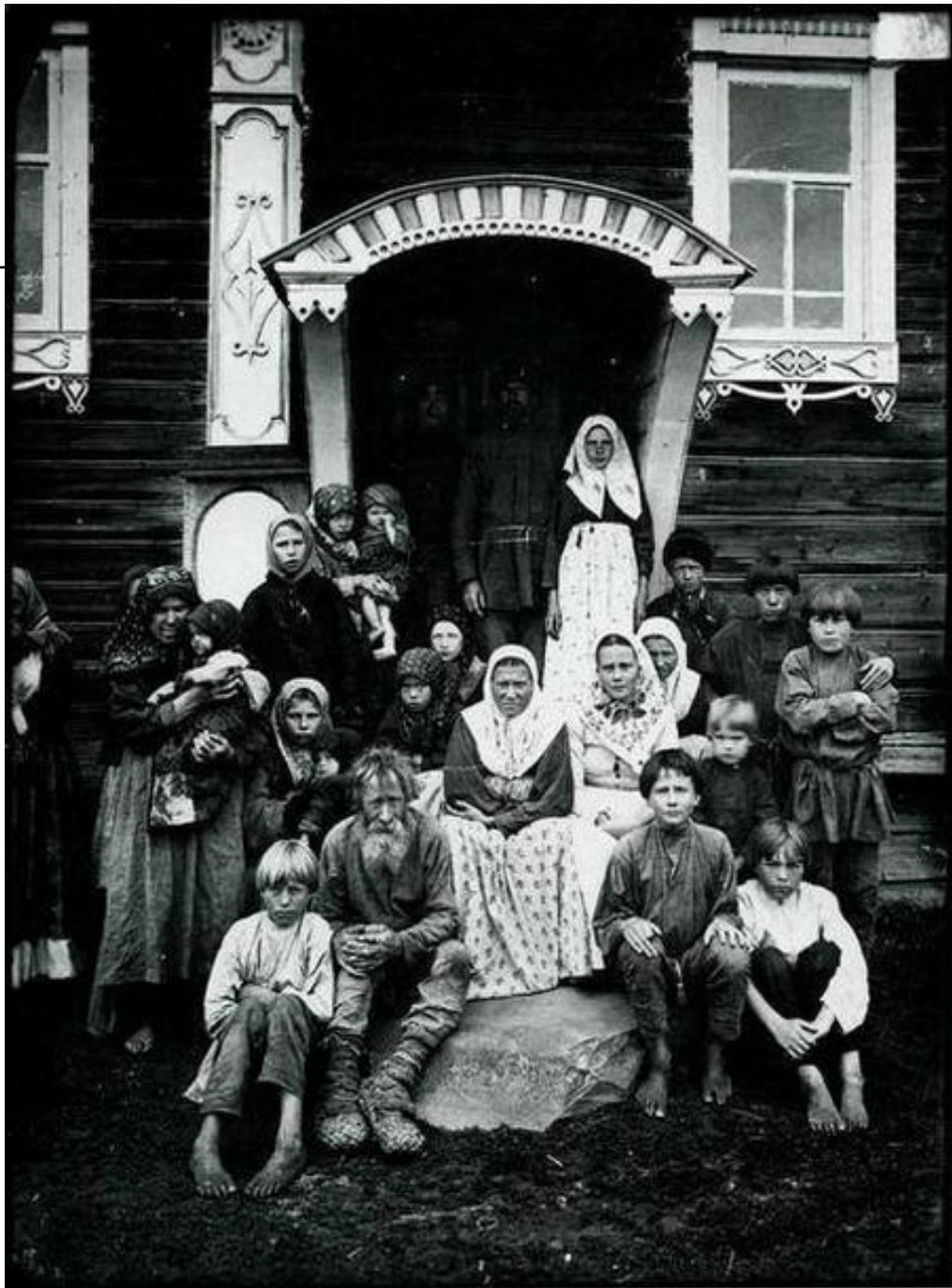
11 класс

КАРТА  
РОССИЙСКОЙ  
ИМПЕРИИ

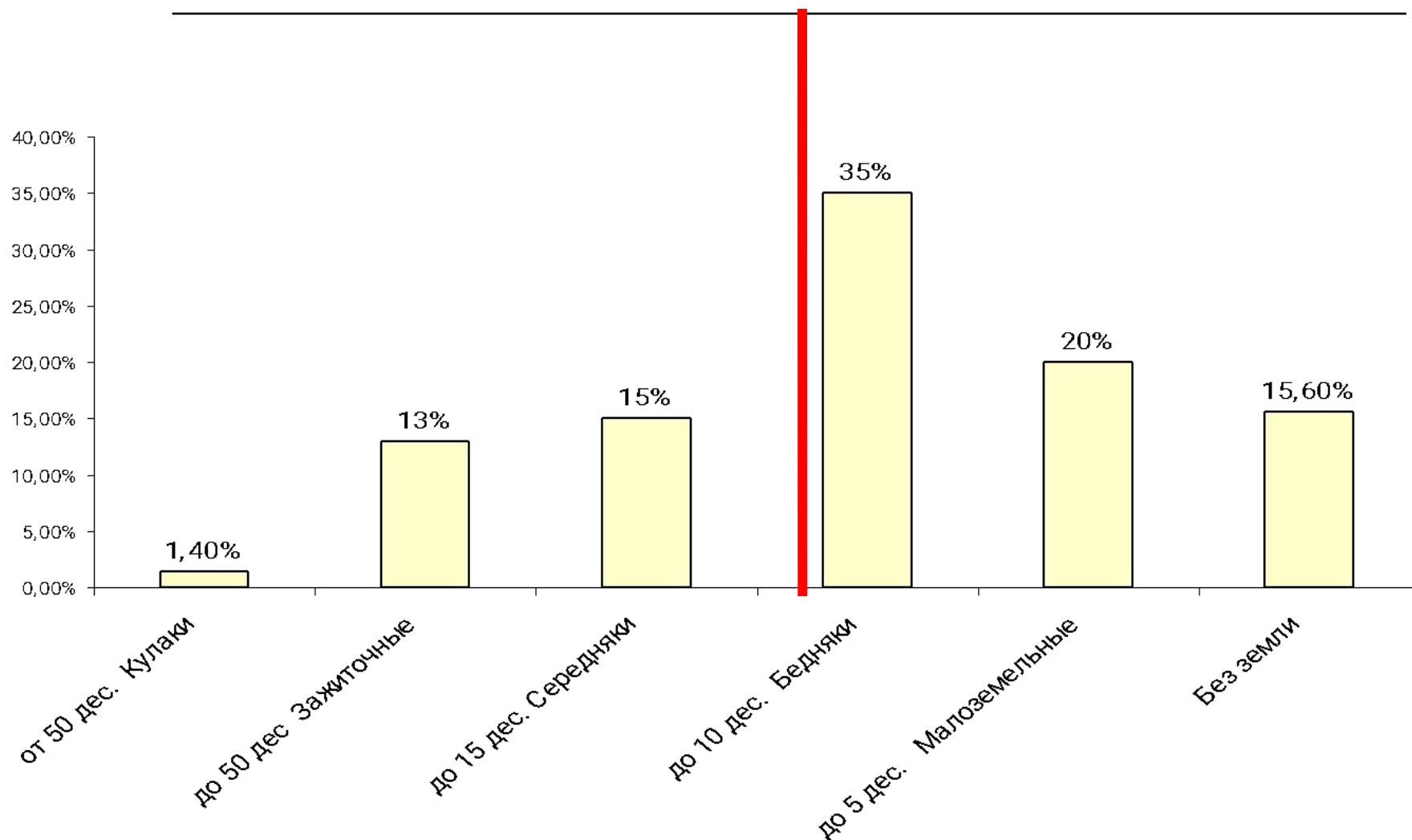


# Социальная структура по переписи 1897 г.

<b>сословия</b>	<b>всего :</b>
Дворяне потомственные и их семьи	<b>1.120.169</b>
Дворяне личные, чиновники не из дворян и их семьи	630.119
Лица духовного звания всех христианских вероисповеданий и их семей	588.947
Потомственные и личные почетные граждане и их семьи	342.927
Купцы и их семьи	281.179
Городские обыватели	<b>13.386.392</b>
Крестьяне	<b>96.896.648</b>
Войсковые казаки	2.928.842
Иностранцы	8.297.965
Лица, не принадлежавшие к этим сословиям	3.539.131
Итого :	<b>125034521</b>



# Расслоение крестьянства в России в начале 20 века.





[www.relaxic.net](http://www.relaxic.net)

# Требования рабочих , предъявленные руководству Владикавказской железной дороги во время стачки в 1902г.

---

1. 9-часовой рабочий день.
2. Полная отмена всяких штрафов. <...>
3. Вежливого и человеческого обращения с рабочими
4. Устройство бесплатной школы для детей рабочих по мере надобности.
5. Вывешивание табелей расценки во всех цехах.
6. Немедленной выдачи пособий рабочим, раненым и больным.
7. Выдача казенных инструментов плотникам и столярам.
8. Работающим в обед платить за 2 часа
9. При рождении ребенка выдавать рабочему по 15 руб., также при случае смерти одного из членов семьи рабочего.





1) *С. Ю. Витте* : « К счастью, в России не существует, в отличие от Западной Европы, ни рабочего класса, ни рабочего вопроса».

2) *С. Вышнеградский*: « Мы будем меньше есть , но будем больше экспортировать»

3) *П. Столыпин* : «Там, где личность крестьянина получила уже определенное развитие, но где община ставит преграду для его самостоятельности, там надо дать ему свободу трудиться, богатеть, распоряжаться своей землёй; надо дать ему власть над землей, избавить его от кабалы отжившего общинного строя».



# «Роль сословий и классов в освободительном движении»

---

<b>Годы/Сословия</b>	<b>Крестьяне в тыс.чел.</b>	<b>Промышленные рабочие в тыс.чел.</b>	<b>Интеллигенция и учащиеся в тыс.чел.</b>
1884 -1890 гг.	<b>7</b>	<b>15</b>	<b>53</b>
1901 -1903 гг.	<b>9</b>	<b>46</b>	<b>28</b>
1905 -1908 гг.	<b>24</b>	<b>48</b>	<b>23</b>