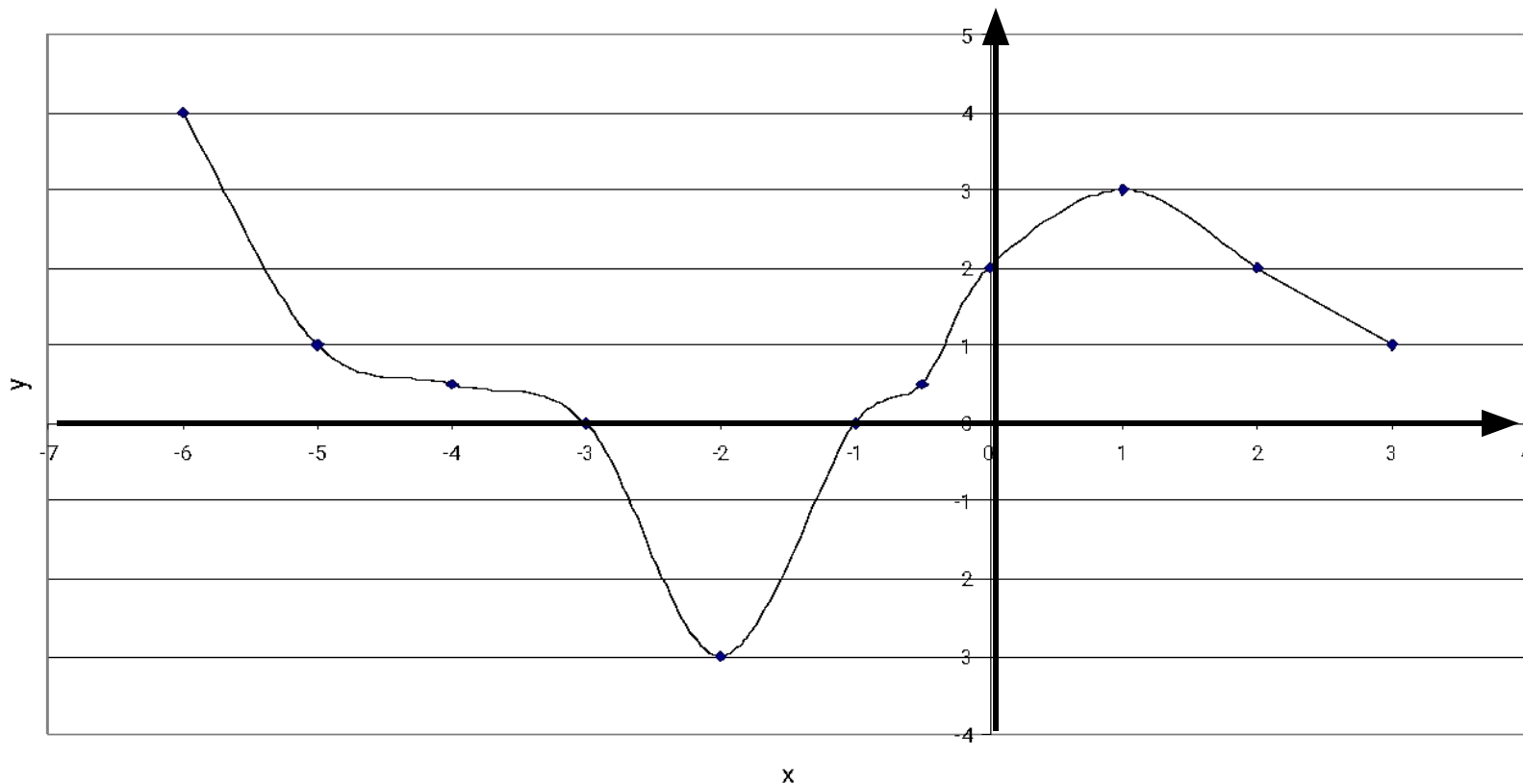
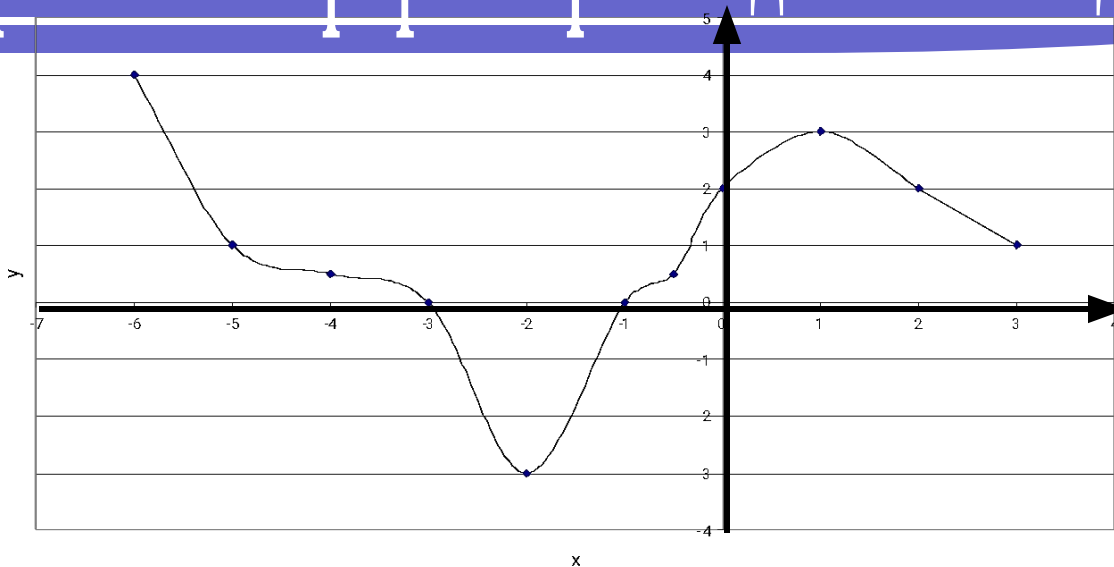


Применение графика производной к исследованию функции

На рисунке – график производной некоторой функции. Назвать точки **min** и **max** функции.



Применение графика производной к исследованию функции



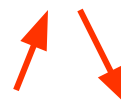
$x \in [-6; -3], y' > 0$ функция возрастает

функция убывает, $x = -3$ – точка max;

$x \in [-3; -1], y' < 0$ функция убывает,

функция возрастает, $x = -1$ – точка min

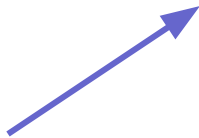


$x \in [-3; -1], y' < 0$



$x \in [-1; 3], y' > 0$



Применение графика производной к исследованию функции

Производная	+	-	+
Функция			
	точка max $x = -3$		точка min $x = 1$