

Урок-презентация по теме: «Художественная вышивка».

История развития ручного вышивания.

Подготовила учитель технологии МБОУ
«Удаченская ООШ МО «Ахтубинский район»,
Астраханской области.

Стукалова Галина Александровна.

2013 год

История развития ручного вышивания

- Древний Китай (V-IV вв. до н.э.)- вышивали на шелковых тканях шелковыми, золотыми и серебряными нитями, конским волосом.

- Византия (IV в. н. э.) – известно шелковое и золотое шитье.



Италия, Франция XVI-XVII вв.)- вышивают портреты, картины с изображением людей, животных на фоне пейзажей с замками, охотой, мифологические сюжеты.

Такие картины назывались панно.

- Россия (IX – XVII вв.) – вышивали золотыми и серебряными нитями. В то время (XI в.) сестрой князя Владимира Мономаха, княжной Анной Янкой была в Киеве, в Андреевском монастыре открыта первая вышивальная школа.
- Вышивка на Руси подразделялась на:
 - крестьянскую, или народную (сохраняли русские традиции, вышивали на льняных или шерстяных тканях льняными и шерстяными нитками);
 - городскую (ткани, нити и рисунки привозили из-за границы).

Цвета и цветовые сочетания

- Основные цвета: красный, желтый, синий.
- Нейтральные цвета: черный, серый, белый.
- Цветовой круг: красный, оранжевый, желтый, зеленый, синий, фиолетовый. Гармонично сочетаются контрастные цвета, которые расположены в цветовом кругу друг против друга.

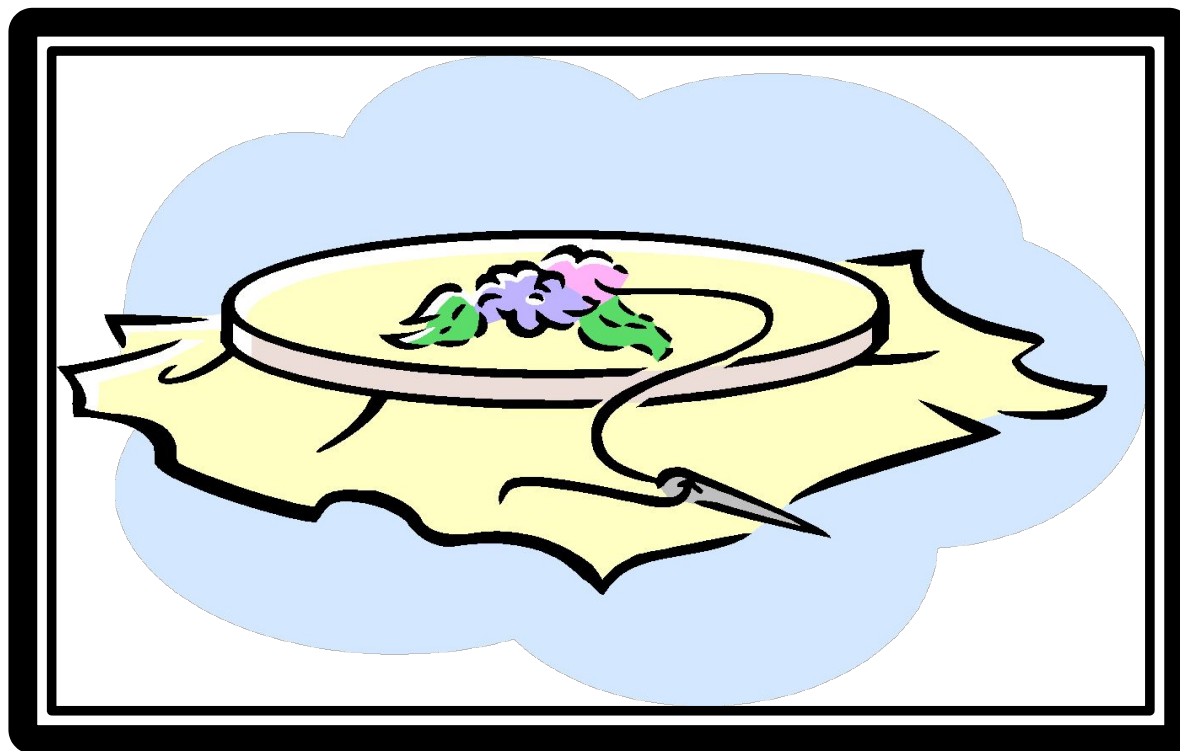
Материалы и приспособления

- Нитки для вышивания:
 - Выбирают нити натуральные, искусственные, смесевые, нити из ткани, на которой вышивают.
 - Нити проверяют на прочность окраски.
 - Нити выбирают при дневном освещении.
 - Нить отрезают ножницами под острым углом.
 - Длина нити не более 50 см.

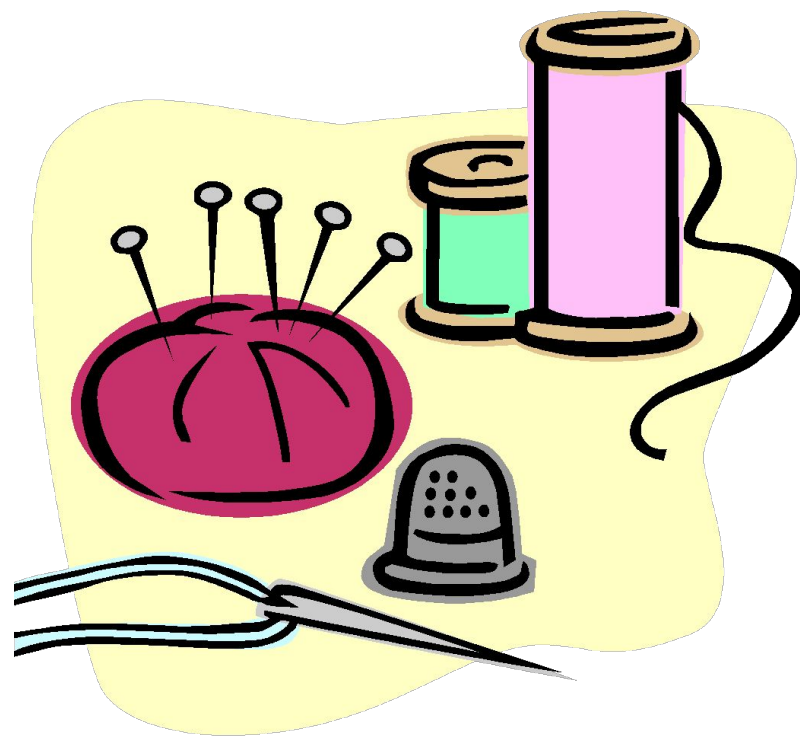
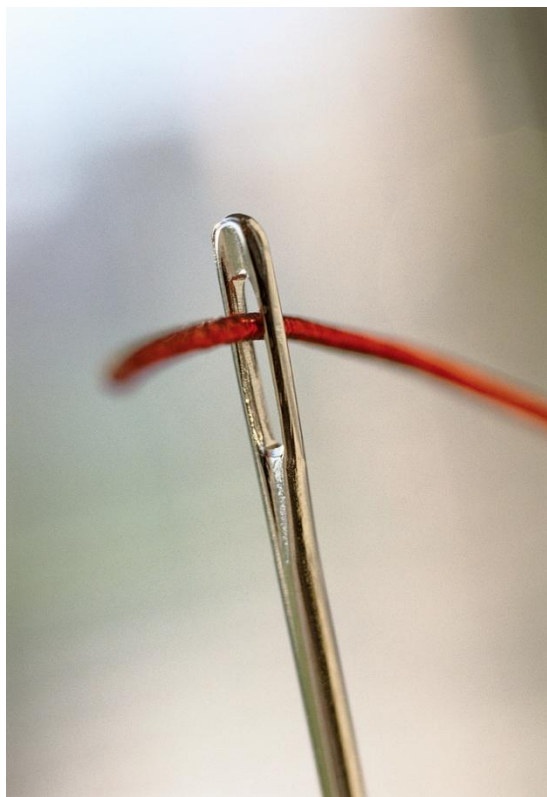
Ткань для вышивания

- Для вышивки по счету нитей выбирают ткань полотняного переплетения (холст, полотно, канва).
- Для вышивки по ранее намеченному рисунку годны все однотонные ткани с гладкой поверхностью (драп, шерсть, шелк, батист, ситец и т.д.).
- Цвет ткани выбирают с учетом преобладания определенных цветов в узоре

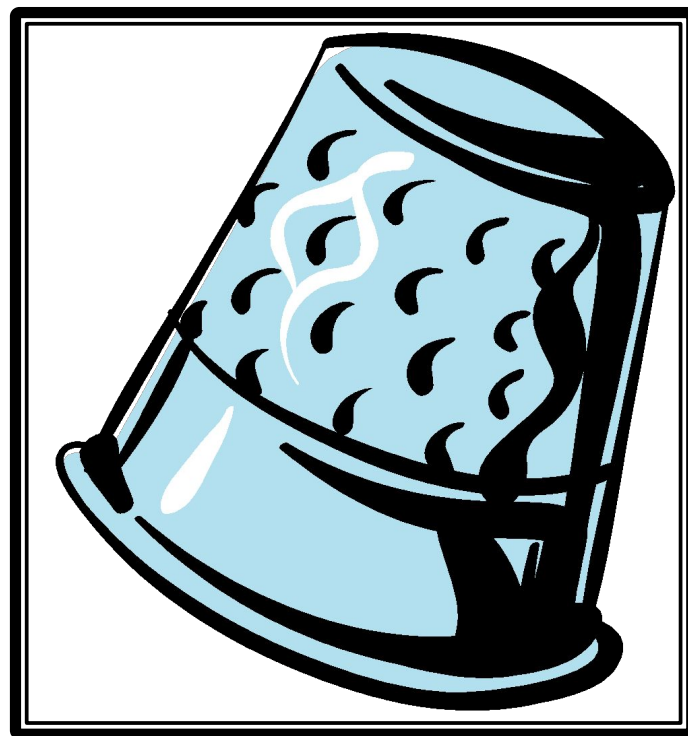
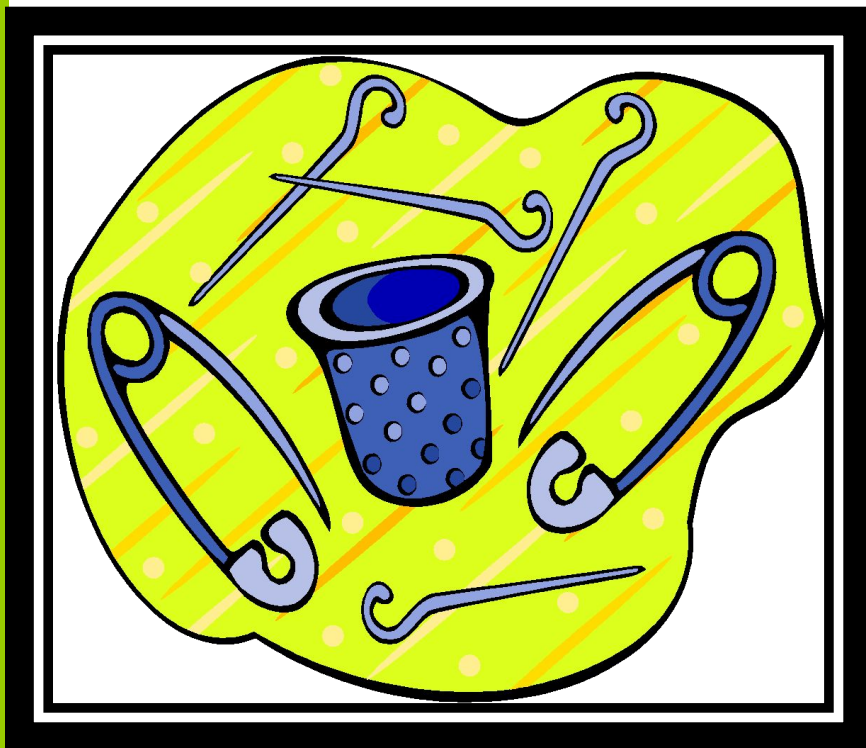
Пяльцы-это специальное приспособление для натягивания ткани при вышивке.



Иголки для вышивания



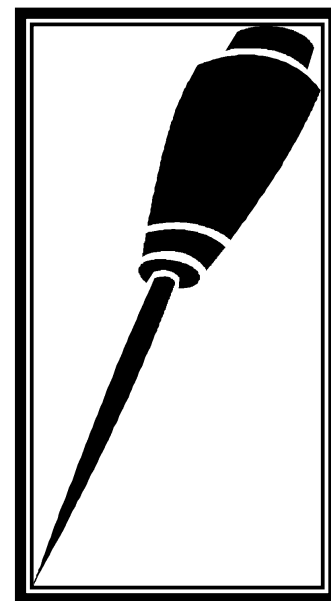
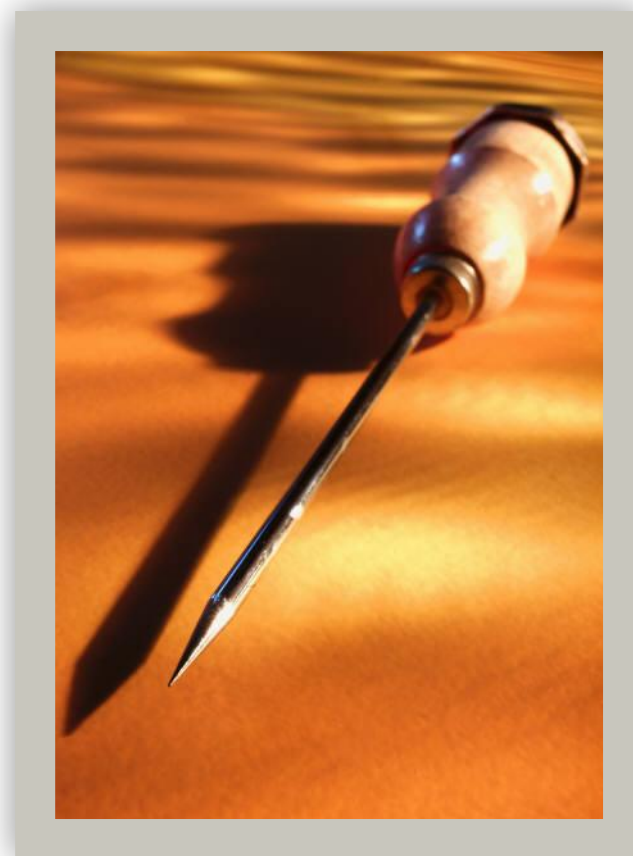
Наперсток служит для предохранения пальца от уколов иголки



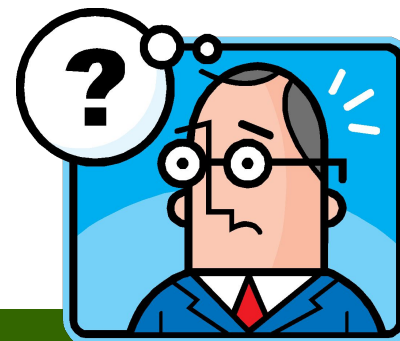
Ножницы служат для отрезания «ХВОСТИКОВ».



Шило служит для вышивания на очень толстых и плотных материалах(кожа, войлок).



Вопросы для повторения



- К какому веку и к какой стране относятся самые старинные вышивки?
- На какой ткани и чем вышивали в Древнем Китае?
- Как называли большие вышитые картины в Италии и Франции в XVI-XVII вв.?
- Где и когда была открыта первая вышивальная школа на Руси?
- Как подразделялась вышивка на Руси?