

# Летняя учебно- производственная практика по фармакогнозии : «Заготовка ЛРС»

Студентки 181 группы  
Гавриловой Ксении

Руководитель практики:  
Лопатина М.Н

Оценка за зачет: отлично

Оценка за дневник: отлично

Характеристика: отлично

# График прохождения практики:

Дата	Наименование работ	Часы	Дни
01.06	Инструктаж. Охрана труда. Техника безопасности. Просмотр фильма: «Заготовка ЛРС»	4	1
02.06	АЭЦ «Петербургская усадьба»	6	1
03.06	АЭЦ «Петербургская усадьба»	6	1
04.06	Ботанический институт РАН им.Комарова, экскурсия в оранжерею Ботанического сада	6	1
06.06	Работа в колледже, сортировка гербариев	6	1
07.06	БИНРАН им.Комарова, интродукционный питомник	6	1
08.06	Посещение фитоаптеки	4	1
09.06	БИНРАН им.Комарова, Ботанический музей	6	1
10.06	БИНРАН им.Комарова, экскурсия по Ботаническому саду	6	1
11.06	Экскурсия в лесопарковую зону Лен.области	6	1
13.06	АЭЦ «Петербургская усадьба»	6	1
14.06	Зачет	6	1

*01.06: Инструктаж, вводная беседа, охрана труда, техника безопасности, просмотр фильма «Заготовка ЛРС», распределение летних заданий.*

***Основные цели:***

- ✓Закрепить знания и получить навыки по заготовки ЛРС*
- ✓Научиться распознавать ЛР в природе*
- ✓Научиться отличать ЛР от примесей*
- ✓Изучить ассортимент ЛРС и препаратов растительного происхождения в аптеках*

## *01.06: Инструктаж, вводная беседа, охрана труда, техника безопасности, просмотр фильма «Заготовка ЛРС», распределение летних заданий.*

### *Правила гербаризации растений.*

Гербарий- коллекция собранных и засушенных растений, которая служит документом, подтверждающим наличие растений в том или ином районе.

### *Сбор растений.*

Все растения собирают в хорошую погоду, свежими, обсохшими от росы; водные растения подсушивают. Растения должны быть с листьями; распустившимися цветками; плодами; не поврежденные и не потерявшие естественной окраски. У древесных и кустарников срезают ветви в цветущем и плодоносном состоянии. У двудомных растений берут ветки с разных экземплярах. Хвощи собирают со спороносными колосками. Для гербария выбирают средние экземпляры, по несколько штук каждого растения: редкие растения – в одном экземпляре. Растения, у которых основные части развиваются не одновременно (например цветки и листья мать-и-мачехи), надо собирать в разное время ( в два срока).

При сборе сразу записывают название растения, местообитания, местонахождения и дату.

Собранные растения сразу раскладывают для сушки ( грубые, сочные места подвяливают). Расправляют растения на бумаге, сохраняют их общий вид, близкий к природному.

### *Засушивание растений.*

Растения, заложенные в газетную бумагу, складывают в пачки и закладывают в пресс. Пресс или гербарную сетку туго затягивают ремнями и ставят в сухое и теплое место ( на ветер, на солнце). Газетную бумагу ежедневно менять. Высушенные растения должны сохранять характерный вид и нормальный цвет.

### *Оформление гербария.*

Высушенные растения монтируют на плотную бумагу или картон ( проклеивают или прошивают). На каждом гербарии должна быть этикетка:

- латинское и русское название растения;
- латинское и русское название семейства;
- местообитание ( луг, лес);
- местонахождение ( область, район);
- дата сбора;
- фамилия сборщика.

Готовый гербарий вставляется в полиэтиленовый файл или обшивается полиэтиленовой пленкой.

*02.06: АЭЦ «Петербургская усадьба»,*



**02.05:** АЭЦ «Петербургская усадьба», ознакомление с ЛРС растущим на грядках

*Hypericum perforatum*  
(Зверобой продырявленный)  
Содержит дубильные в-ва.  
Применение: настой, отвар, сборы.  
Вяжущее, п/восполит,ельное,  
бактерицидное,  
внутри и наружно.



*Sanguisorbae officinalis*  
(кровохлебка лекарственная)  
Содержит дубильные в-ва.  
Применение: отвар.  
Вяжущее, антисептическое, п/восполительное.

**02.06:** АЭЦ «Петербургская усадьба», ознакомление с ЛРС растущим на грядках



*Bergenia crassifolia* (бадан толстолистный)

Содержит дубильные в-ва.

Применение: отвар, жидкий экстракт, сборы.

Применяется внутрь и наружно.

Внутрь при заболеваниях ЖКТ, в гинекологии как кровоостанавливающее. П/вополительное, п/микробное, кровоостанавливающее.

**02.06:** АЭЦ «Петербургская усадьба», ознакомление с ЛРС растущим на грядках



*Viola tricolor* (фиалка трехцветная)  
Содержит сапонины.  
Применение: настой, сборы.  
Как отхаркивающее, при бронхитах,  
кашле, коклюше.  
Мочегонное.



**03.06:** АЭЦ «Петербургская усадьба», *деревянистые лекарственные растения.*



*Rubus racemosus* (черемуха обыкновенная)  
Содержит дубильные в-ва.  
Применение: отвары, сборы. Вяжущее средство.

**03.06:** АЭЦ «Петербургская усадьба», *деревянистые лекарственные растения.*



*Tilia platyphyllos* (липа широколистная)

Содержит полисахариды, эфирные масла – фарнезол, гликозид потогонного действия.

Применение: настой, сборы.

Жаропонижающее, потогонное, легкое обволакивающее.

**03.06:** АЭЦ «Петербургская усадьба», деревянистые лекарственные растения.



*04.06: Ботанический институт РАН им. Комарова, экскурсия в оранжерею Ботанического сада*



**04.06:** *Ботанический институт РАН им. Комарова, экскурсия в оранжерею  
Ботанического сада*



Объяснения...



Утверждено приказом Министерства культуры  
Российской Федерации от 17 декабря 2008 г. № 287  
Учреждение Российской Академии наук  
Ботанический институт им. В. Л. Комарова РАН  
197276, г. Санкт-Петербург, ул. Топографская, д. 2  
ИНН: 78-040407830001 БОТАНИЧЕСКИЙ САД  
Серия ДЛ  
Цена 180 руб. БИЛЕТ № 260102  
ИНН: 78-040407830001

**04.06:** *Ботанический институт РАН им. Комарова, экскурсия в оранжерею Ботанического сада*



Различные виды кактусов:



**04.06:** *Ботанический институт РАН им. Комарова, экскурсия в оранжерею Ботанического сада*



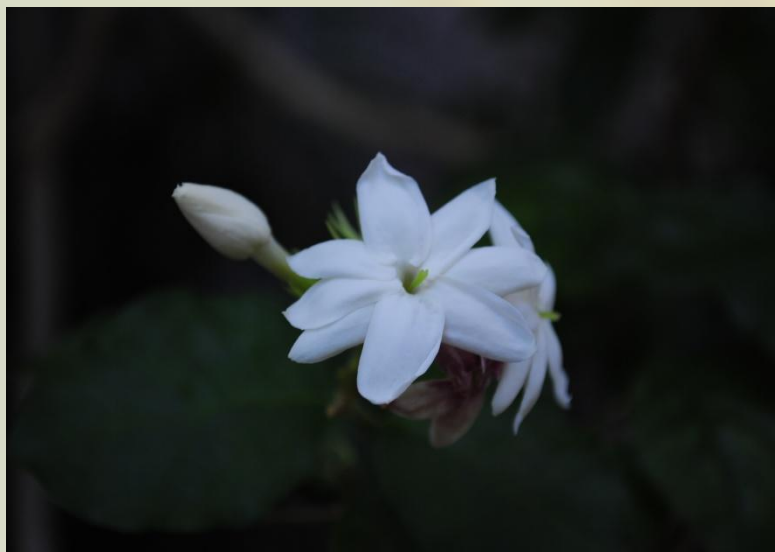
Бамбук



Трава  
банана



**04.06:** *Ботанический институт РАН им. Комарова, экскурсия в оранжерею Ботанического сада*



Жасмин



Кофейное дерево



*04.06: Ботанический институт РАН им.  
Комарова, экскурсия в оранжерею,  
Ботанического сада*

**06.06:** *Работа в колледже: сортировка гербариев и оформление клумб*



**07.06:** *БИНРАН им.Комарова, интродукционный питомник*



*Пропалываем ЛР от хвоща:*



*Экскурсия по интродукционному питомнику.*

*08.06: Посещение фитоаптеки*



*Разнообразные эфирные масла:*



## 08.06: Посещение фитоаптеки



*В ассортименте аптеки представлены различные чаи, фитосборы, БАДы, эфирные и жирные масла, витамины, пробиотики и т.п.*



## 08.06: Посещение фитоаптеки

*Детские чаи*



*Крема, гели содержащие  
фитокомпоненты*



*09.06: БИНРАН им. Комарова, Ботанический музей*



## **09.06: БИНРАН им. Комарова, Ботанический музей**

Ботанический музей один из старейших в Санкт-Петербурге и России: датой его основания принято считать 1823 год. В настоящее время Ботанический музей – это отдел Ботанического института им. В.Л. Комарова Российской Академии наук; он расположен на Аптекарском острове, на территории Ботанического сада. История музея тесно переплетена с историей российской ботаники. Экспозиции Ботанического музея посвящены растительности Земного шара, эволюции растительного мира, месту растений в жизни человека. В музее регулярно проводятся художественные и научно-популярные временные выставки, тематика которых связана с миром растений.

Обширные фонды Ботанического музея подразделяются на Дендрологическую коллекцию, в которую входят образцы древесин, Карпологическую (образцы плодов и семян) и Палеоботаническую (образцы ископаемых растений) коллекции, а также – коллекцию по Экономической ботанике (в ней собраны растения, используемые человеком, разнообразные изделия и продукты из них). Помимо этих разделов, в фонды музея входят Фототека и Архив – около 10 тыс. негативов, фотографий и документов XIX-начала XX века. На базе богатых коллекций Ботанического музея его сотрудники ведут исследования по анатомии, морфологии, систематики и эволюции и различных групп растений.

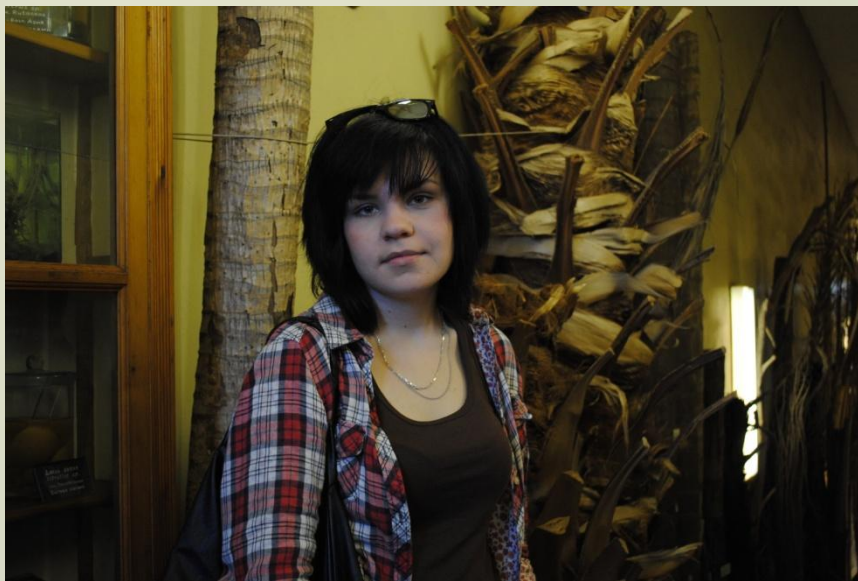


*09.06: БИНРАН им. Комарова, Ботанический музей*





**09.06:** *БИНРАН им. Комарова, Ботанический музей*



**09.06: БИНРАН им. Комарова, Ботанический музей**



*Эвкалипты*



*Морская капуста*

## **10.06: БИНРАН им. Комарова, экскурсия по Ботаническому саду**

Сад является одним из старейших в нашей стране. Основанием Саду послужил «Аптекарский огород», учрежденный Петром I в 1714 году для выращивания лекарственных трав, а также редких и интересных «заморских» растений. Рост коллекций и значимость работ по изучению растений привели к учреждению в 1823 году Императорского Ботанического Сада. За 1823-1824 годы построено каре оранжерей, планировка которых в основном сохранилась до наших дней. Одновременно создавался парк. К 1913 году Сад становится центром отечественной ботанической науки и одним из крупнейших ботанических учреждений мира. Ботанический сад обладает богатыми коллекциями живых растений в оранжереях и в парке. В оранжереях Ботанического сада, площадь которых составляет около 1 га, а общая протяженность 1 км, собраны коллекции живых растений, насчитывающие более 7,5 тыс. видов растений, в том числе из самых отдаленных и экзотических уголков планеты. Оранжереи поражают обилием и разнообразием растений. Здесь можно увидеть «висячие сады» из эпифитов, живущих высоко на ветвях тропических деревьев, тут же виднеются кружевные листья папоротников. Ежегодно в оранжереях плодоносят манго, какао, кофе, флакуртия (тропическая слива), бананы, цитрусовые (лимон, мандарин, апельсин), японская мушмула, инжир, фейхоа, гранат и ряд других растений. Обильно цветут австралийские акации, начиная с февраля и цветение некоторых видов продолжается до июля; каллистемоны; пальмы; жасмины, сильный и приятный аромат которых, посетитель улавливает входя в оранжерею. Особенно интересна коллекция вересковых, зимой радуют глаз изящные эрики, а к весне расцветают азалии, превращая оранжерею в цветущий сад. Палитра красок настолько богата и разнообразна, что надолго остается в памяти.

## 10.06: БИНРАН им. Комарова, экскурсия по Ботаническому саду



Синюха голубая  
Содержит тритерпеновые  
сапонины  
Применение: отвар, сборы  
успокоительные, отхаркивающие,  
желудочные.

**10.06: БИНРАН им. Комарова, экскурсия по Ботаническому саду**



Валериана лекарственная

Содержит эфирное масло гл. компонент барнил  
изовалерианат

Применение: настойка, экстракт в тб,  
многочисленные сборы: успокоительные,  
желудочные, ветрогонные.

Валокордин, Валоседан, Ново-Пассит, капли  
зеленина.

Седативное, спазмолитическое,

**10.06:** *БИНРАН им. Комарова, экскурсия по Ботаническому саду*



Пустырник пятилопастной  
Содержит флавоноиды.  
Применение: настой, настойка,  
сборы седативные, сердечные.



**10.06:** *БИНРАН им. Комарова, экскурсия по Ботаническому саду*



Девясил высокий

Содержит эфирные масла – алантолактон гл. компонент.

Применение: отвар, сборы грудные, желудочные, п/глистные, отхаркивающие.

**10.06:** *БИНРАН им. Комарова, экскурсия по Ботаническому саду*



Термопсис

Содержит алколоиды  
производные хинолизина –  
пахикарпин,  
термопсикарпин; гликозид –  
термопсиланцин.

Применение: Бронхолитин  
п/кашлевое, отхаркивающее.

**11.06:** Экскурсия в лесопарковую зону Лен.области (Южно-приморский парк)



**11.06:** Экскурсия в лесопарковую зону Лен.области (Южно-приморский парк)



**11.06:** Экскурсия в лесопарковую зону Лен.области (Южно-приморский парк)



Хвощ полевой

Содержит тритерпеновые сапонины,  
кремневая к-та.

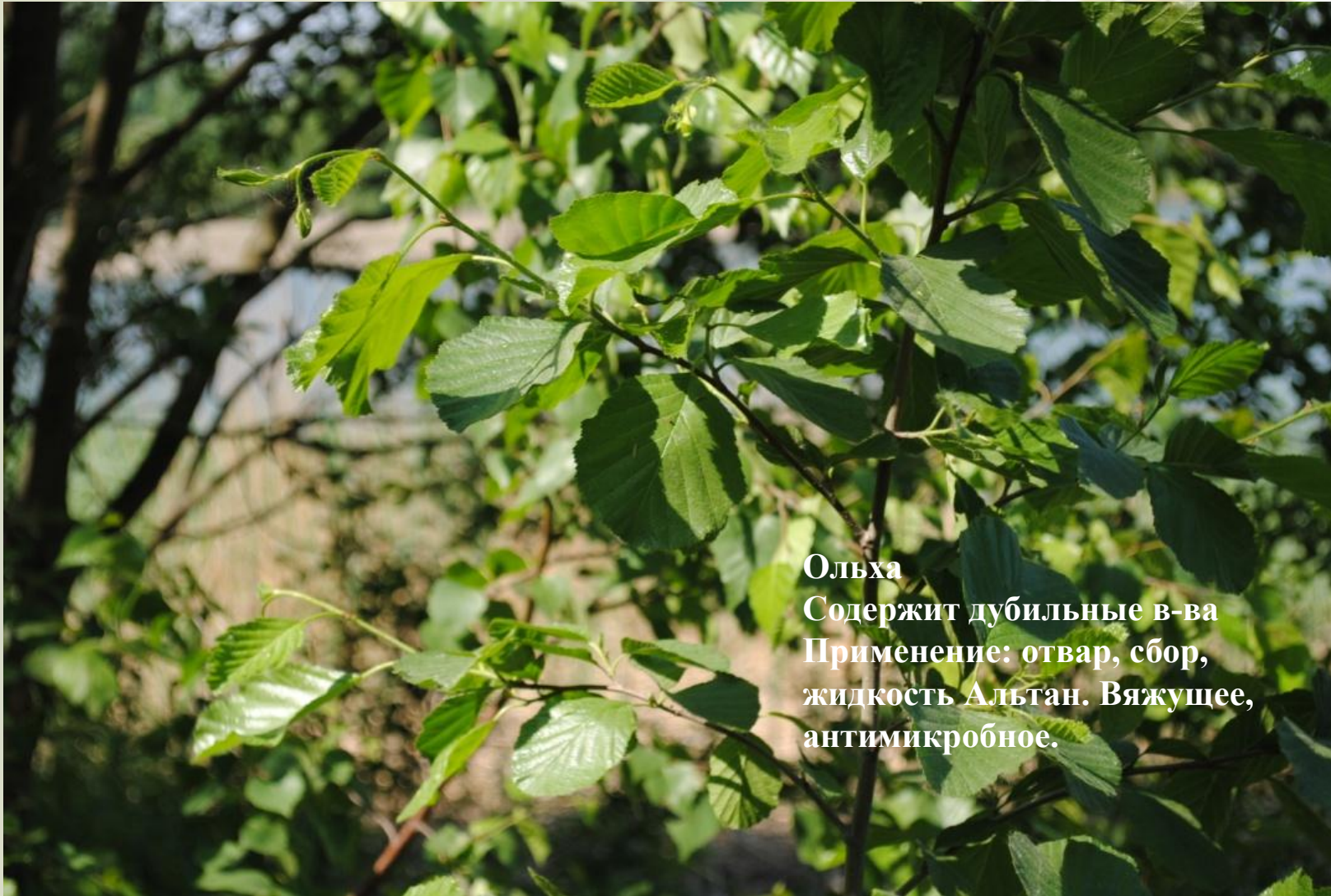
Применение: настой, сбор мочегонный,  
микстура Траскова, Марелин и т.д.

Мочегонное.



Хвощ луговой (примесь)

**11.06:** Экскурсия в лесопарковую зону Лен.области (Южно-приморский парк)



**Ольха**  
Содержит дубильные в-ва  
Применение: отвар, сбор,  
жидкость Альтан. Вяжущее,  
антимикробное.

**11.06:** Экскурсия в лесопарковую зону Лен.области (Южно-приморский парк)



**Подорожник большой**  
Содержит полисахариды  
Применение: настой, сборы грудные, н-ка  
«Плантаглюцид».  
Отхаркивающее, обволакивающее,  
п/восполительное, при заболеваниях ЖКТ.

**13.06:** АЭЦ «Петербургская усадьба», пропалывали грядки.





*14.06: Зачет*

