

# Деловой стиль

*Внешний вид*

# Внешний вид



# Одежда

Деловой стиль базируется на международном стандарте, в котором ценятся сдержанность, высокое качество одежды, отсутствие ярких, привлекающих внимание аксессуаров. И центральным элементом является костюм.



# КОСТЮМ

- Цвет: серый, черный, темно-синий, баклажанный, коричневый, бежевый, оливковый.
- Рисунок: клетка, полоска, без рисунка.
- Ткань: высококачественная натуральная ( шерсть, твид, лен с пропиткой).
- Крой: полуприлегающий, классический, изысканный отделка и декор.



# Костюм не рекомендуется

- Ткань с блеском, яркий большой рисунок.
- Сильное облегаение, платья с большими вырезами.
- Кожаный жакет, элементы спортивной и военной одежды (погончики, хлястики, накладные карманы), джинсовая одежда.
- Юбка выше колена больше на одну ладонь.



# Блуза

- Цвет: белый, голубой, все пастельные цвета, темно-синий, баклажановый, бежевый оливковый, бургунди.
- Рисунок: клетка, полоска, геометрический рисунок, пейс-лейз (турецкий огурец), без рисунка.
- Высококачественная натуральная: хлопок, шелк, вискоза, крепдешин, шифон.
- Крой: полуприлегающий классический, минимум отделки и декора.



# Блуза не рекомендуется

- Прозрачные блузы
- Яркие расцветки
- Рюши, стразы, бисер, яркий декор
- Глубокий вырез
- Топы на бретельках, укороченные топы



# Обувь

- Цвет: черный, темно-синий, коричневый, темно-коричневый, бордовый, бежевый (для лета)
- Материал: гладкая кожа, незаметная выделка.
- Форма: классическая форма, устойчивый каблук.





# Обувь не рекомендуется

- Излишний декор (стразы, бантики и т.д.)
- Кожа змеи, крокодила
- пляжные сандалии, сабо, мюли



# Чулки, колготы

- Желательно телесного цвета
- Ни какого рисунка (розочки, горошины, клеточки, полосы)

# Украшения

- Металлы: золото, серебро, позолоченные украшения, дорогая бижутерия.
- Камни: полудрагоценные (опал, яшма, нефрит, бирюза, цирконий и т.д.) не более 1 см. в диаметре
- Форма: лаконичная, простая



# Украшения не рекомендуется

- Большие украшения
- Дешевая бижутерия
- Крупный камень
- Висячие серьги, звенящие браслеты



# Аксессуары

- Аксессуары – сумка, визитка, портмоне, папка или кейс, футляр для очков и др. – предпочтительны из натуральной кожи, но не из кожи змеи, крокодила и т. п.
- Цвет – черный, темно-синий, никаких ярких расцветок.



# Макияж

- подчеркивать  
достоинства и  
скрывать дефекты
- гармонировать с  
одеждой
  - Должен быть не  
«ВИДИМЫМ»



# Макияж не рекомендуется



# Маникюр

- Рекомендуется «французский маникюр»
- Маникюр обязателен, а покрытие лаком ногтей по желанию





# Маникюр не рекомендуется



# Парфюмерия

Духи, туалетная вода и прочие средства парфюмерии должны чувствоваться слегка и только при приближении.



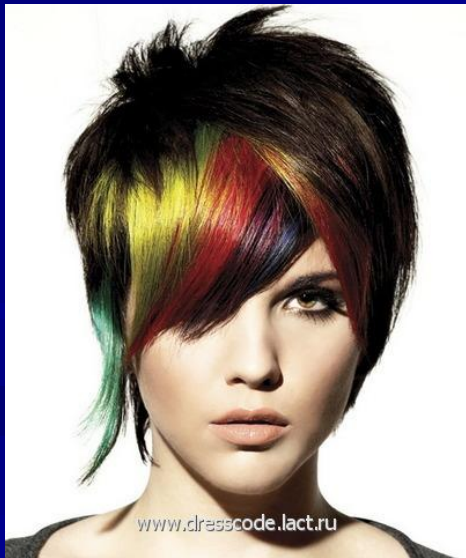
# Прическа



- Должна быть по моде, но есть определенные ограничения
- Длина распущенных волос не должна спускаться ниже плеч
- «Ширина» волос тоже должна быть в разумных пределах

# Прическа не рекомендуется

- Длинные распущенные волосы
- Большое количество лака, геля, мусса
- Креативная стрижка
- Не фиксированная форма прически



Женский образ в деловом мире характеризуется умеренностью во всем. Уместно вспомнить польскую поговорку: «Из всех чувств самое главное – чувство меры».

