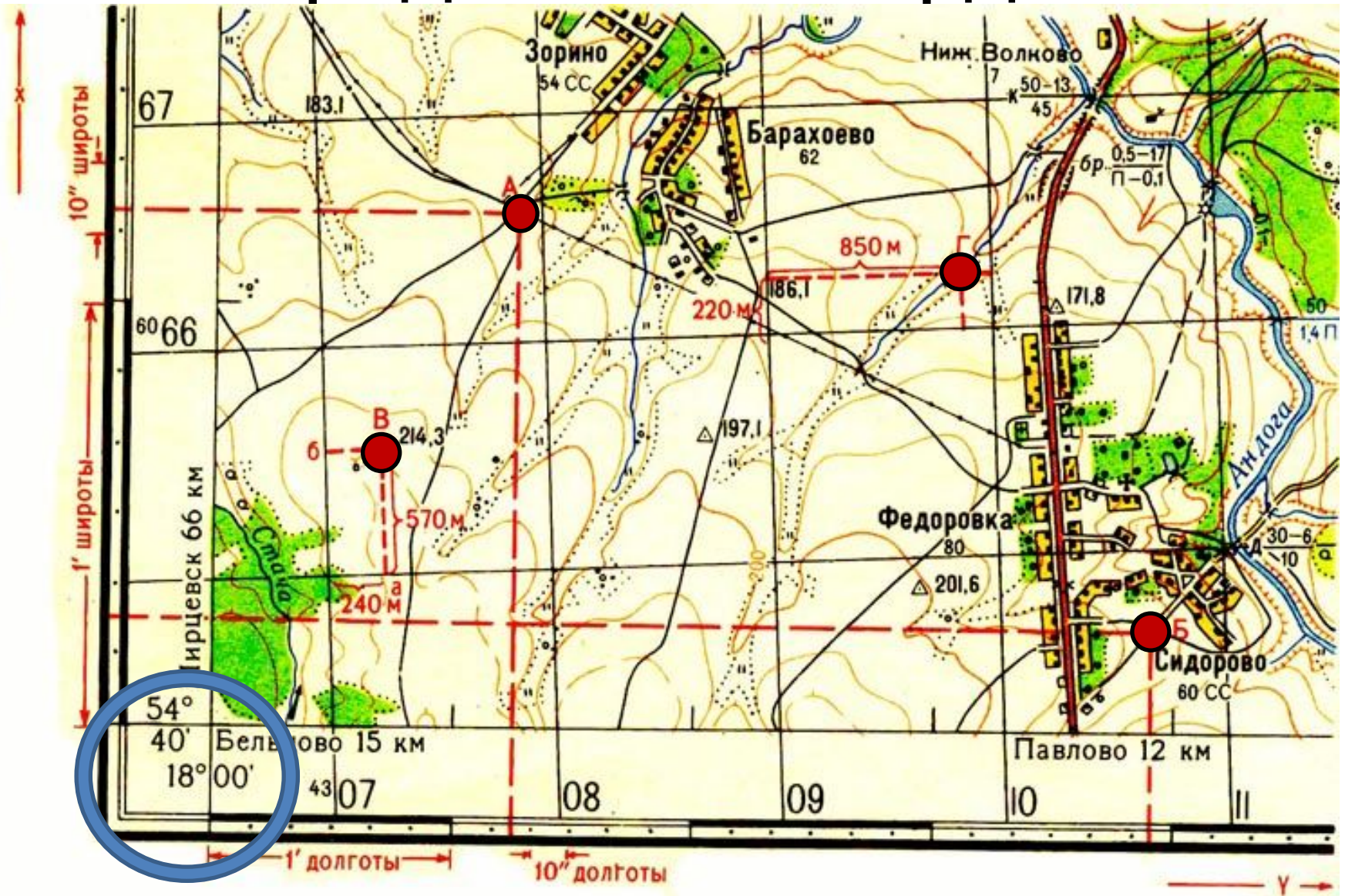
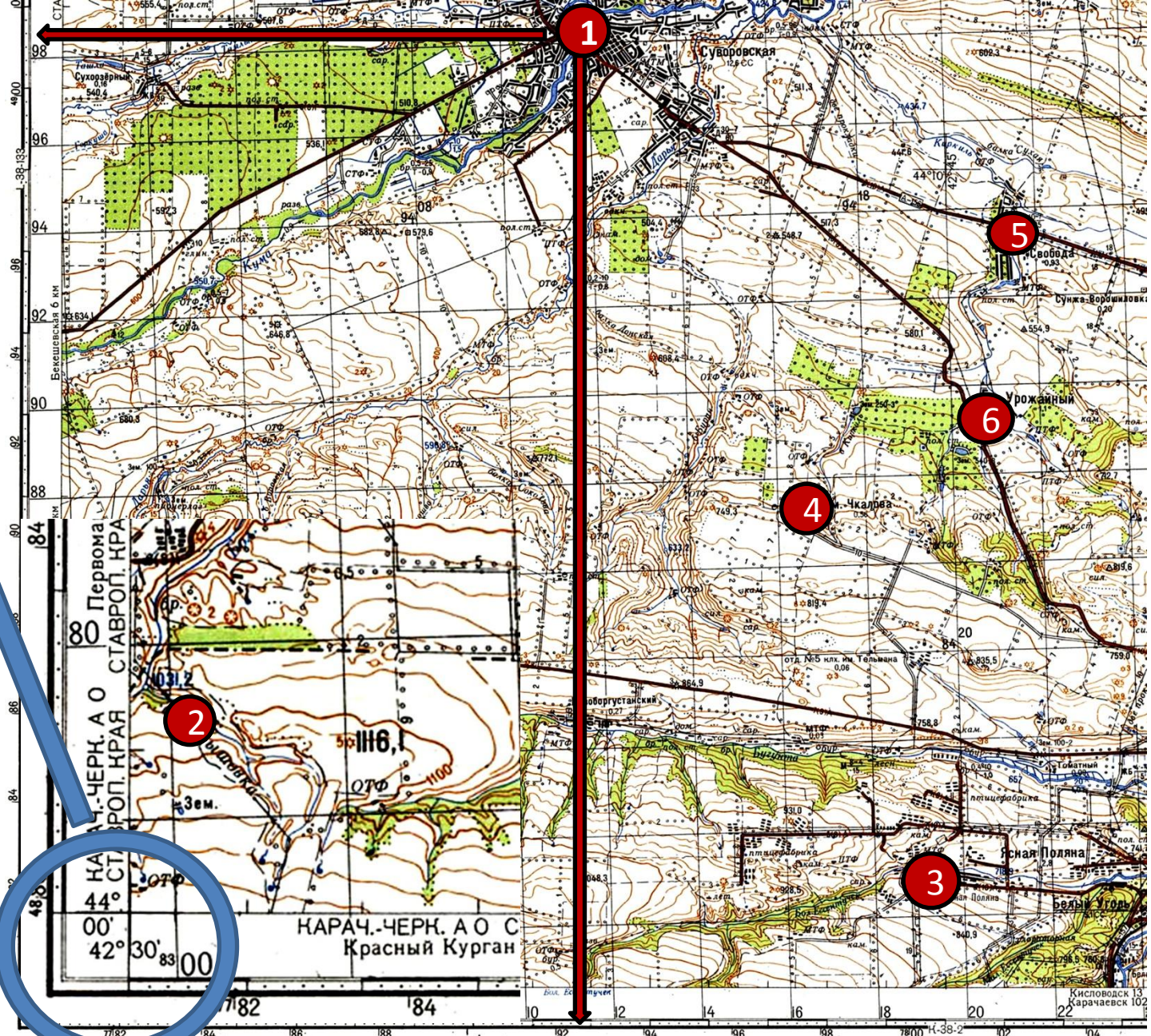


# Определение координат

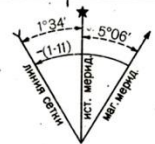


**А: 54° 40' 18" С, 08° 07' 43" В, 183.1 м**

44°11'30" с.ш,  
42°38'36" в.д.



Среднее склонение меридиана западное 1°34' (0-26). Среднее склонение буссоли (компас) и вертикальным линиям координатной сетки среднее отклонение магнитной стрелки восточное 6°40' (1-11). Годовое изменение склонения восточное 0°01' (0-00). Поправка в дирекционный угол при переходе к магнитному азимуту минус (1-11).  
Примечание. В скобках показаны деления угломера (одно деление угломера = 3,6).



1:100 000

в 1 сантиметре 1 километр  
м 1000 500 0 1 2 3 4 5 6 км

Сплошные горизонтали проведены через 20 метров  
Балтийская система высот