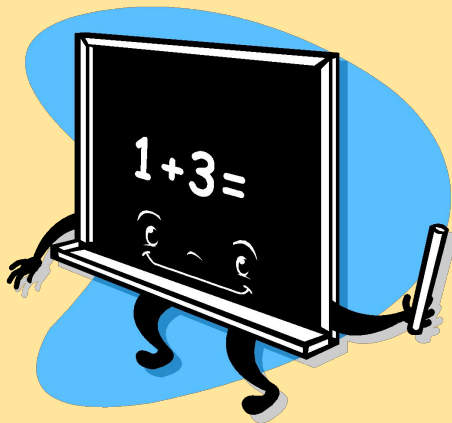
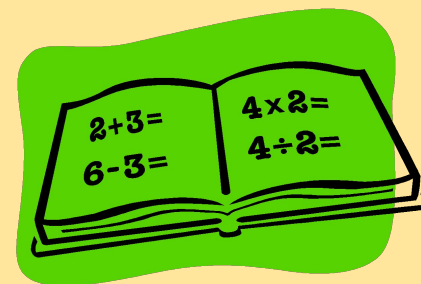




# Квадратный метр.



# Отгадай слово!



- $(6 + 2) \cdot 4 =$
- $(13 - 8) \cdot 7 =$
- $68 - 60 + 12 =$
- $36 : 6 + 4 =$
- $(18 - 18) \cdot 10 =$

- $(29 - 28) \cdot 4 =$

- $(70^0 - 40^4) : 5^6 =$

			10	20	32	35
а	д	ь	щ	о	п	л

Соединить линиями формулу и её обозначение.

$S_{\text{пр.}}$

$P_{\text{пр.}}$

$S_{\text{кв.}}$

$P_{\text{кв.}}$

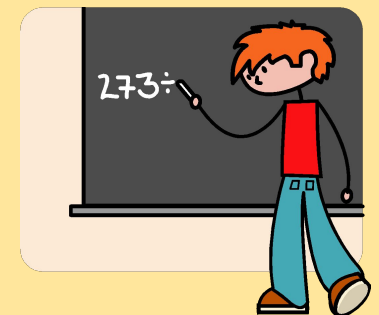
$$a \cdot 2 + b \cdot$$

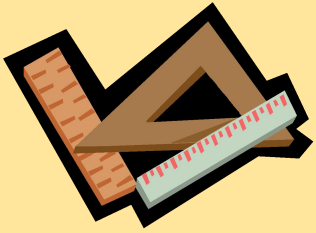
$$2$$

$$a \cdot b$$

$$a \cdot 4$$

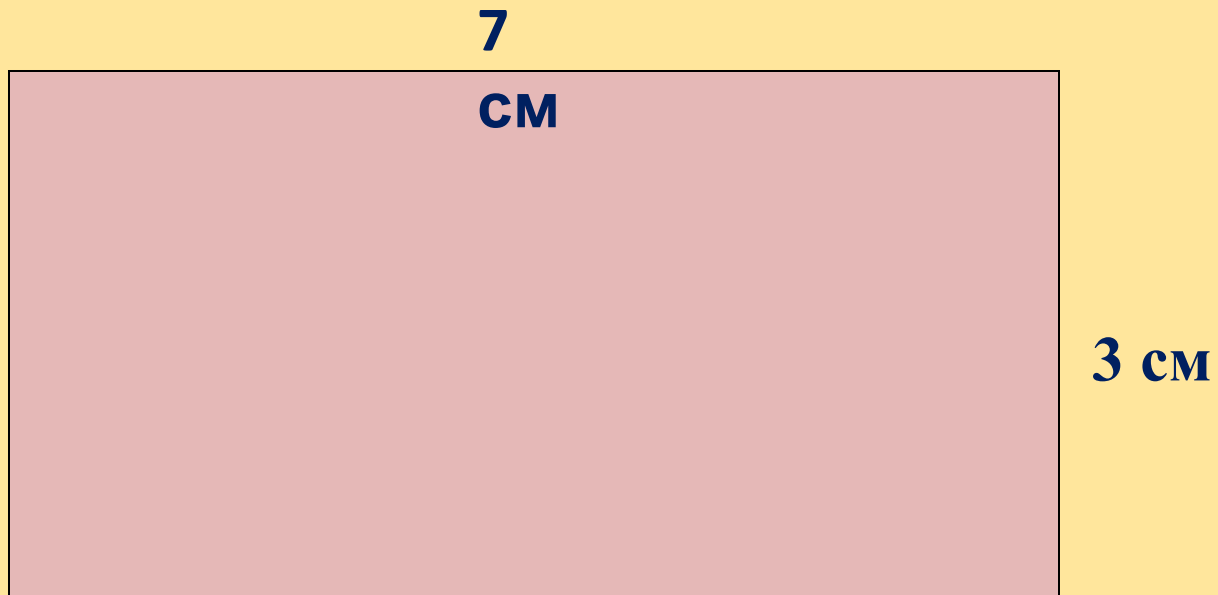
$$a \cdot a$$





## Задача № 1.

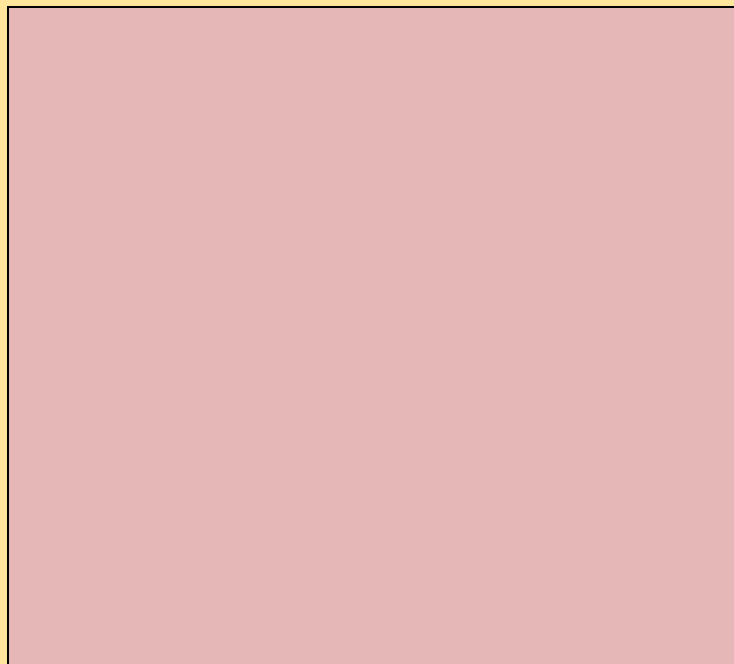
**Дан прямоугольник со сторонами 7 см и 3 см.  
Найти площадь прямоугольника.**

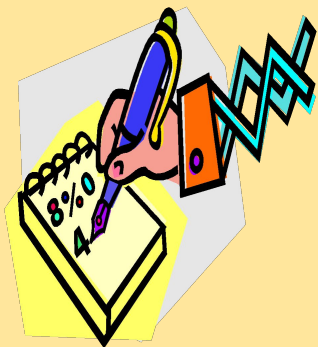


## Задача № 2.

Чему равна площадь квадрата со стороной 5 дм ?

5 дм





№4.

$$1 \text{ м} = \underline{\quad\quad} \text{ дм}$$

$$1 \text{ м} = \underline{\quad\quad\quad\quad} \text{ см}$$

$$5 \text{ м} = \underline{\quad\quad} \text{ дм}$$

$$70 \text{ см} = \underline{\quad} \text{ дм}$$

$$4 \text{ м } 9 \text{ дм} = \underline{\quad\quad\quad} \text{ дм}$$

$$1 \text{ дм}^2 = \underline{\quad\quad\quad} \text{ см}^2$$

Лежит на полу, мягкий, пушистый, но не кот.



Самостоятельная работа.

Найти  $S$  этих ковров.

I вариант

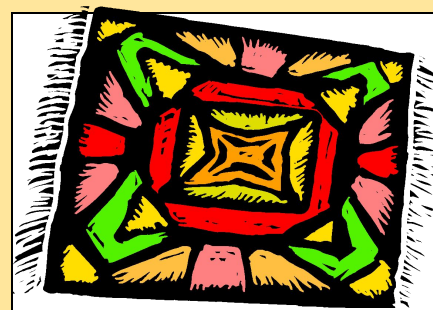
II вариант

5 м



2 м

4 м



3 м

## Проверка.

### I вариант

$$a = 5 \text{ м}$$

$$b = 2 \text{ м}$$

$$S = ? \text{ м}^2$$

$$S = 5 \cdot 2 = 10 \text{ м}^2$$

Ответ: площадь ковра 10 м<sup>2</sup>



### II вариант

$$a = 4 \text{ м}$$

$$b = 3 \text{ м}$$

$$S = ? \text{ м}^2$$

$$S = 4 \cdot 3 = 12 \text{ м}^2$$

Ответ: площадь ковра 12 м<sup>2</sup>



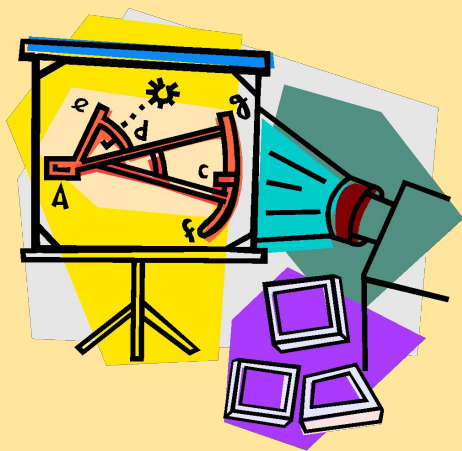


## Домашнее задание.

**Практическая работа: вычислить площадь своей комнаты.**

**Задание на смекалку\* - с.19 учебника.**





Спасибо за  
урок!

