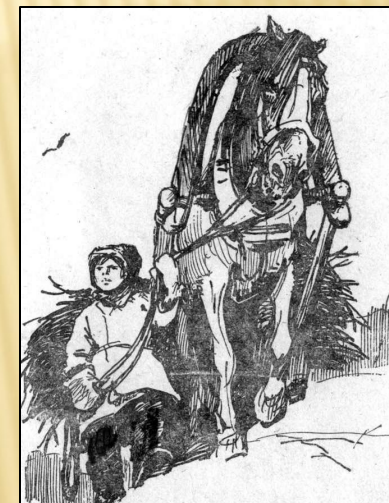
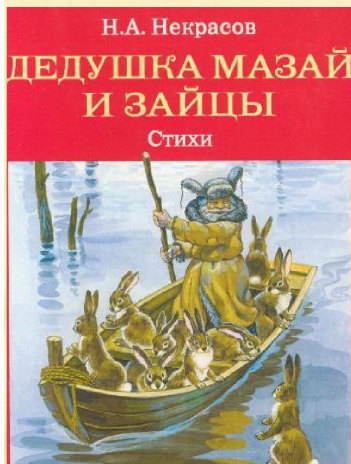


РАСКРЫТЫЕ ТАЙНЫ ПРЕДЛОЖЕНИЯ.



Н.А.Некрасов



- Два часа в санях лежит
- Генерал сердитый.
- Прибежали той порой
- Ямщик и вожатый;
- Вразумил народ честной
- Трифон бородатый
- И Топтыгина прогнал
- Из саней дубиной...



□ _____ -известный
русский поэт 19 века. Много
произведений он посвятил детям.
Моё любимое стихотворение
поэта — « _____ ».

- Даны 8 вопросов по теме "СИНТАКСИС", если вы согласны с утверждением, под цифрой ответа ставите +, а если не согласны, ставите -.
-

-
- 1. Раздел науки о языке, в котором изучаются словосочетания и члены предложения, называется фонетикой.
- 2. По цели высказывания предложения бывают повествовательные, вопросительные и восклицательные.
- 3. По эмоциональной окраске предложения бывают восклицательные и невосклицательные.
- 4. Если грамматическая основа предложения состоит только из одного главного члена, оно двусоставное.
- 5. Грамматическая основа предложения - это подлежащее и сказуемое.
- 6. Предложение, состоящее только из грамматической основы, называется распространённым.
- 7. Члены предложения, не входящие в грамматическую основу, называются второстепенными.
- 8. Предложения, имеющие второстепенные члены, называются распространёнными.

ПРОВЕРЬ СЕБЯ.

1	2	3	4	5	6	7	8
-	-	+	-	+	-	+	+

ДОМАШНЕЕ ЗАДАНИЕ.

- 1. Составить кроссворд по разбору предложения по басням И.А.Крылова. (кто сможет)
- 2. Сделать полный разбор предложения под № 7 в мини-тетради.(полтетради)
- 3. Полный разбор предложения из упражнения 197 учебника.



ääöøèà làçàé è çàéöû.avi