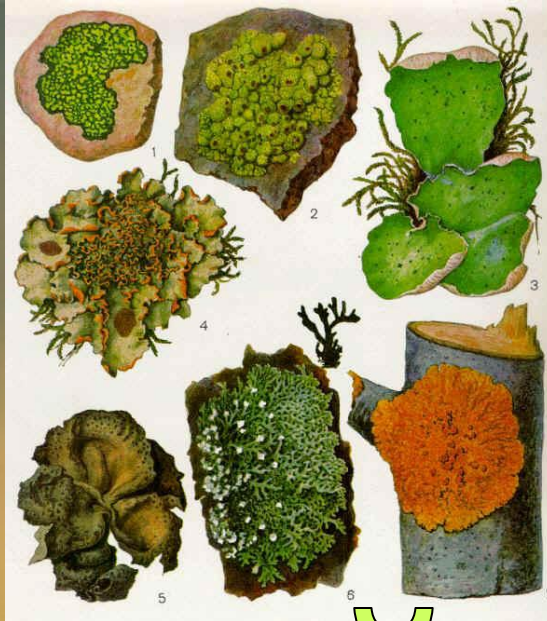


Коркообразный (накипной) лишайник
(Центральная Калифорния)



Cladonia cristatella



Лишайники

Cladonia subtenius ("олений мох")



«Растение-сфинкс»



Лишайники – это симбиотические представители царства грибов.

Внутреннее строение лишайников: лишайники это симбиотические организмы, их тело состоит из водоросли и гриба. Тело или таллом

представлен

переплетающимися грибными

нитеями и одноклеточными

зелеными или сине-зелеными

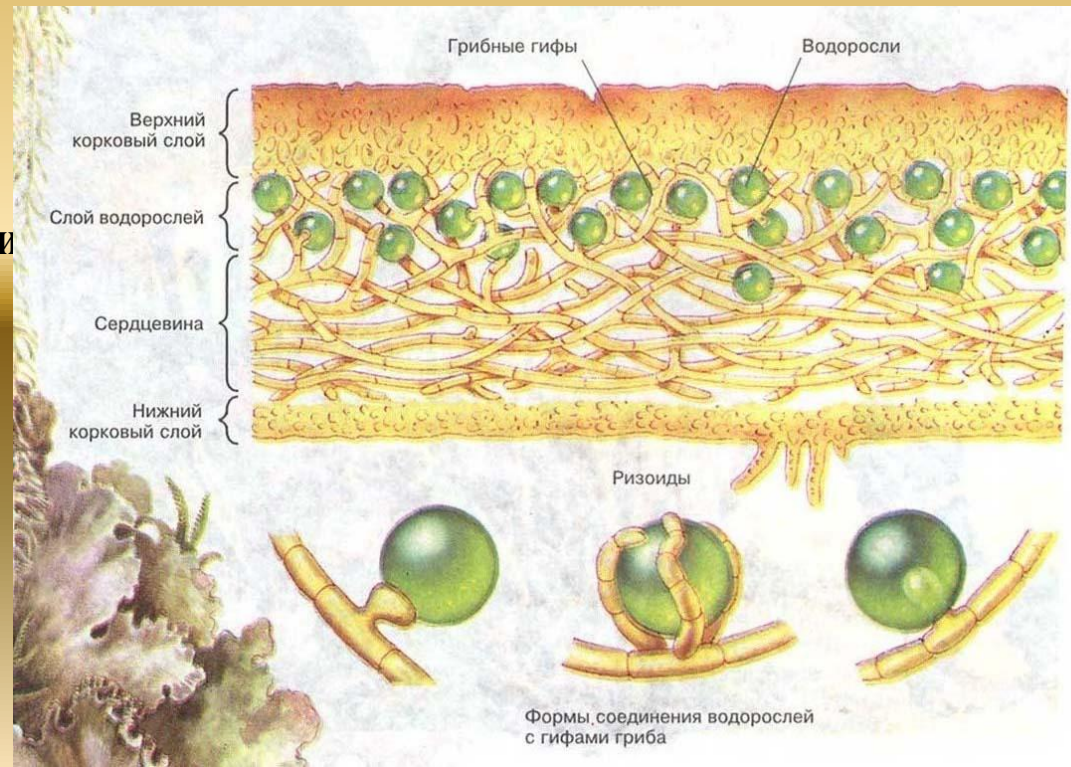
водорослями.

На грибных

нитеях иногда образуются присоски

которые проникают внутрь

водорослей.



Питание лишайников

ВОДЯНОСТЬ

ГРИБЫ



формы лишайников

Классификация лишайников по строению слоевища:

Лишайник
и

накипные



Калоплак

а

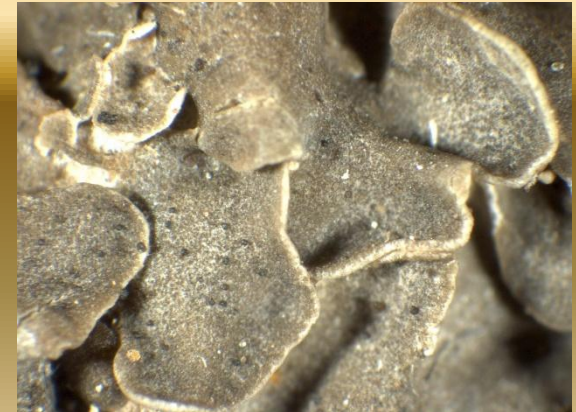
кустисты



Кладони

я

листоваты



Омфалин

а

Накишная форма



Накишные выглядят как тонкая мелкозернистая корочка, плотно покрывающая камни или древесную кору. Считается, что это наиболее примитивный тип этих организмов.

Листоватая форма



Более развитые лишайники уже не лежат к субстрату всем своим слоевищем. Они имеют вид более или менее оформленного листа, часто с многочисленными лопастями и бахромками и обычно прикрепляются с помощью короткой и толстой «подшвы». При этом их края относительно свободны, и слоевище довольно легко отделяется. Лишайники такого типа называют **листоватыми**.

Кустистая форма



Usnea wasmuthii

Самые сложные по своему строению — **кустистые лишайники**. Они не стелятся по субстрату, а создают вертикально поднимающиеся или, наоборот, свисающие вниз образования, которые называются подециями. Подеции могут выглядеть как рога, бокальчики или даже целые бороды, состоящие из тонких длинных нитей

*Значение
лишайников*

Ягель (олений мох)



«Манна небесная»



Аспицилия съедобная

***Виды лишайников, обитающих
на территории парка школы.***



Фисция (накипной)

Ксантория (накипной лишайник)



Леканора (накипная форма)



Уснея (листоватая форма лишайника)

