

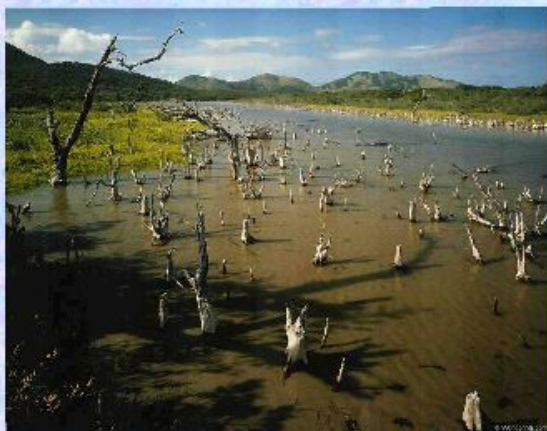
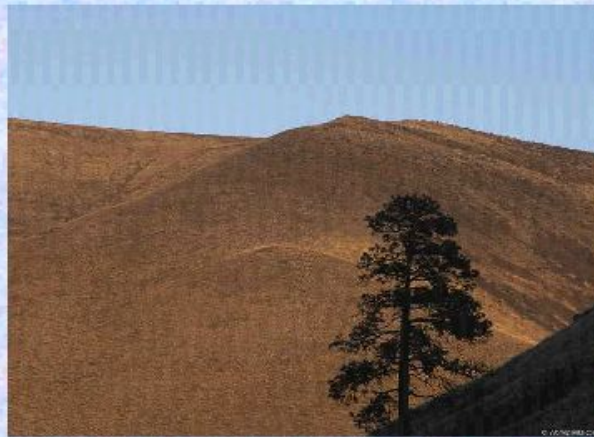
Тема классного часа:


«Судьба планеты в наших руках!»

Цель урока:

формирование
ответственного отношения
к природе, развитие
экологического мышления.

Нам нужна такая планета?!



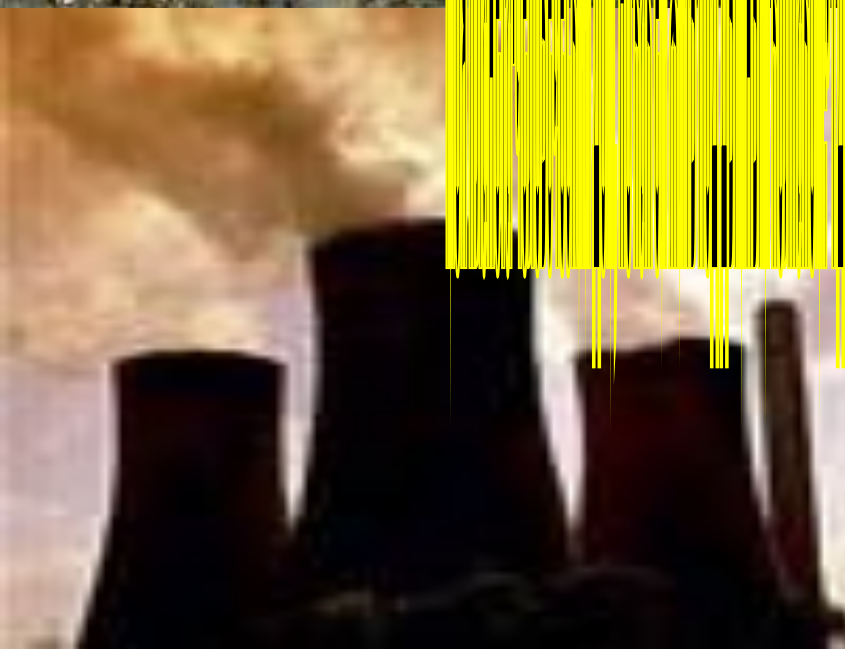
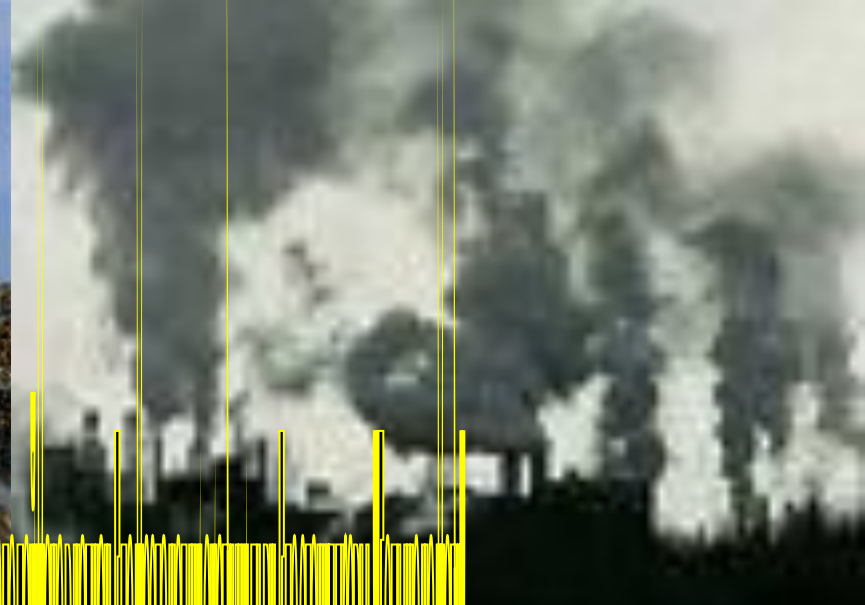


**Судьба планеты
в наших руках !**



гибнут леса







**Планета
заболела.**





Общегородская свалка твёрдо-бытовых отходов



"Спаси!!!" - просит природа. "Помоги!!!" - умоляет она.

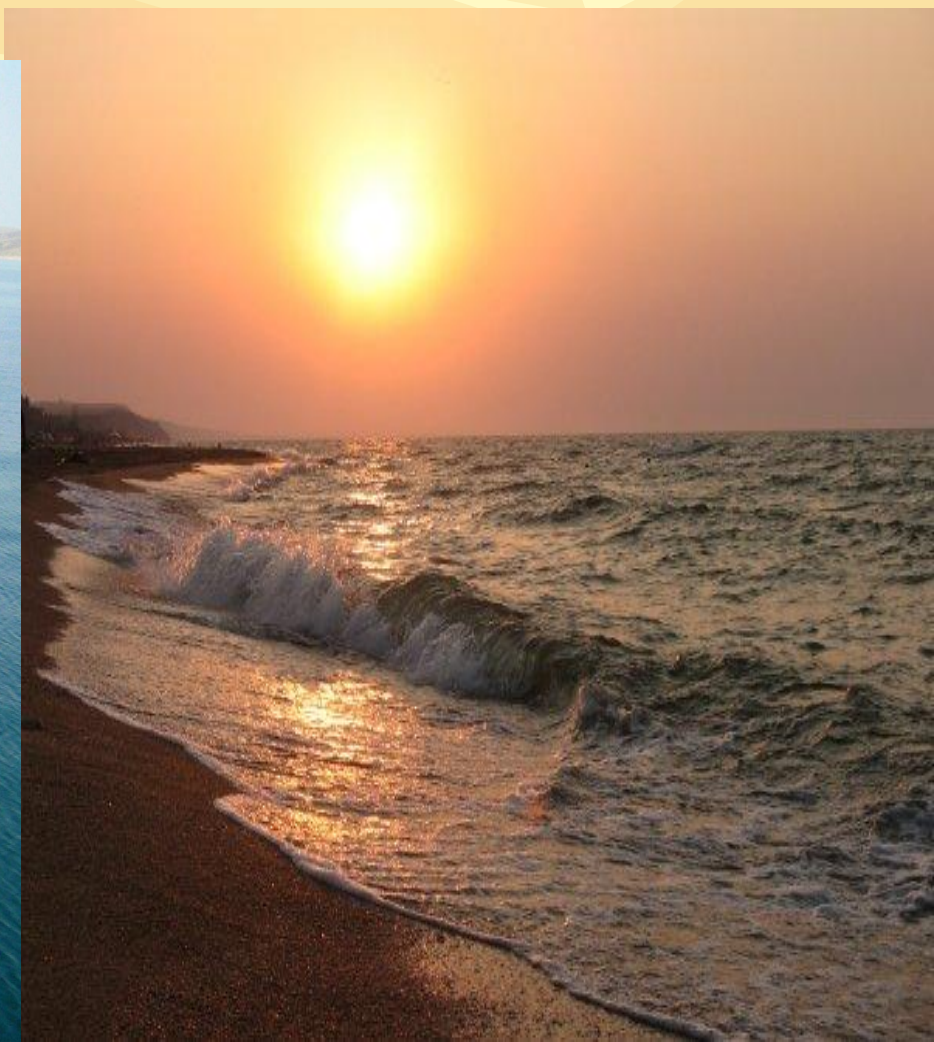


Средиземное море



Чёрное море

Азовское
море



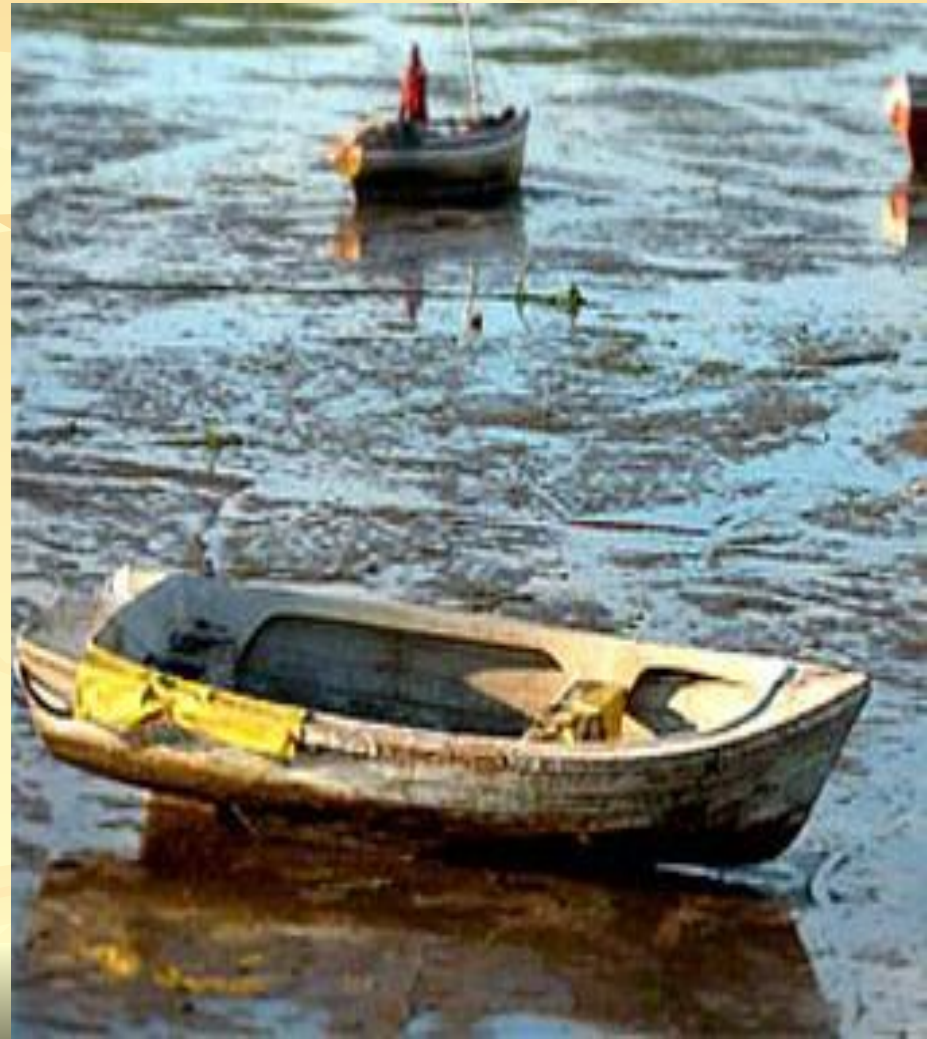
Северное море



Ладожское озеро зацвело



Аральское море



1. Большую часть мусора, загрязняющего Землю, составляет:

1) Пластмасса; 2) Стекло; 3) Металл.

2. Чтобы переработать пластмассу, ее необходимо:

1) Компостировать; 2) Сжечь при специальных условиях; 3) Переплавить.

3. Вредные выбросы оказывают влияние:

1) Только на те регионы, где появилось загрязнение; 2) на ближайшие регионы; 3) Даже на территории, удаленные от места, где загрязнение «увидело свет»

4. Самая страшная «добавка» к воде:

1) Бытовой мусор; 2) пестициды; 3) минеральные удобрения

5. Какие из радиоактивных отходов целенаправленно рассеивают в окружающую среду:

1) газы; 2) Жидкости; 3) твердые вещества

6. После окончания лабораторной работы по химии ваш товарищ вылил использованные реактивы в раковину, а не в специально приготовленную для этих целей емкость. Как вы поступите?

1) Выльете свои реактивы туда же, куда и он; 2) объясните почему, это нельзя делать; 3) расскажете о его действиях учителю.

7. Человек разбил градусник. Как ему поступить?

1) Выбросить остатки градусника в окно, чтобы их не увидели родственники; 2) Вызвать представителей ДЕЗ; 3) оставив все, как есть

8. Как бы вы поступили, если бы, прогуливаясь по берегу водоема, увидели ржавое ведро возле старого кострища?

1) Очистили берег, выбросив ведро в реку; 2) не обратили бы внимания; 3) отнесли бы ведро на ближайшую свалку.

9. Из-за превышения норм азотных удобрений, внесенных в почву, у двух человек, работающих в поле, произошло отравление нитратами. Как должен поступить работодатель?

1) Запретить использование минеральных удобрений на полях; 2) посчитать происшествие случайностью; 3) сократить количество вносимых в почву нитратных удобрений и впредь использовать удобрения в соответствии с принятыми нормами.

10. В какую почву лучше всего вносить фосфорные удобрения?

1) щелочную; 2) кислую; 3) нейтральную.





