

Муниципальное казенное дошкольное образовательное учреждение «Детский сад «Солнышко»

Народные промыслы

Подготовила воспитатель

Нестерова Ю.

Ю.

Гончарное ремесло в России имеет глубокие исторические традиции. Многие промыслы, связанные с изготовлением керамических изделий, сохраняют свою известность и сегодня.

**У каждого художника есть свой узор любимый,
И в каждом отражается сторонushка родимая.**

Её трава шелковая, её цветы весенние –

И мастерство волшебное достойны восхищения.

**Из этих чашек с розами ты выпей чудный чай,
Гостей на праздник радостный сердечнее встречай!**

Дымковская игрушка

- Дымковская игрушка, пожалуй, один из самых старинных промыслов России. Он возник из любви к гончарной традиции вятских земель в глубокой древности. Название игрушки происходит от слободы Дымково, сегодня это район города Вятки. По мнению многих исследователей, развитие дымковской глиняной игрушки связано с обрядовым весенним праздником «свистопляской», который был посвящён солнцу. Чтобы принять участие в празднике, нужна была глиняная свистулька и расписной глиняный шарик, которым можно было перекидываться.

Что бы не изображала дымковская игрушка, её всегда можно отличить своей неповторимой нарядной раскраской.



30.10.2011
WWW.OTZYV.RU

Верещагина Л.Д., р. 1950
Композиция «Уралики-Уреображеники», 2003 г.

Орнамент всегда прост: клетки, полосы, круги, точки, ромбики, зигзаги в разных сочетаниях. Но эти простые геометрические узоры несут некую информацию. Например, синяя волнистая полоса обозначает воду, перекрещенные полосы – сруб колодца, круг с серединкой-звёздочкой – солнце и другие светила.



Техника изготовления дымковской игрушки тоже очень проста. Игрушку лепят руками из местной красной глины, перемешанной с речным песком.



Городецкая роспись — русский народный художественный промысел. Существует с середины XIX века в районе города Городец.



Никогда ни с чем не спутаешь радостных красок городецкой росписи, ее вороных коней с поджатой крючком ногой и лебединой шеей, ее птиц с диковинными хвостами в виде крыла бабочки.



Своеобразием городецкой росписи является ее сюжетность. Мастера любили изображать прогулки кавалеров с дамами, лихих всадников, гарцюющих на конях, сцены чаепития в богатых интерьерах, украшенных колоннами, настенными часами, с высокими окнами, с пышными занавесками, нарядными лестницами.



Хохломская роспись (Хохлома) - это самобытный русский народный промысел, был основан в лесном Заволжье.



Роспись выглядит ярко, несмотря на темный фон. Для создания рисунка используются такие краски, как *красная, жёлтая, оранжевая*, немного *зелёной* и *голубой*. Также в росписи всегда присутствует золотой цвет.



Традиционные элементы Хохломы — красные сочные ягоды рябины и земляники, цветы и ветки.



Хохломские изделия привлекают не только красотой орнамента. Их ценят за прочное лаковое покрытие, благодаря которому ими пользуются в повседневной жизни.



Гжель — один из традиционных российских центров производства [керамики](#), а также это изделия из керамики с сочной синей росписью на белом фоне.



Более широкое значение названия «Гжель», являющееся правильным с исторической и культурной точки зрения, — это обширный [район](#), состоящий из 27 [деревень](#), объединённых в «Гжельский куст».



Голубизну небесную, что сердцу так мила,
Кисть мастера на чашку легко перенесла.



Жостовская роспись наравне с гжелью и хохломой является одним из самых известных видов промысел возник в Жостове под влиянием уральской цветочной росписи по металлу.



16.11.2007 10:47

Жостовские подносы изготавливают по специальной технологии, не изменявшейся на протяжении веков:

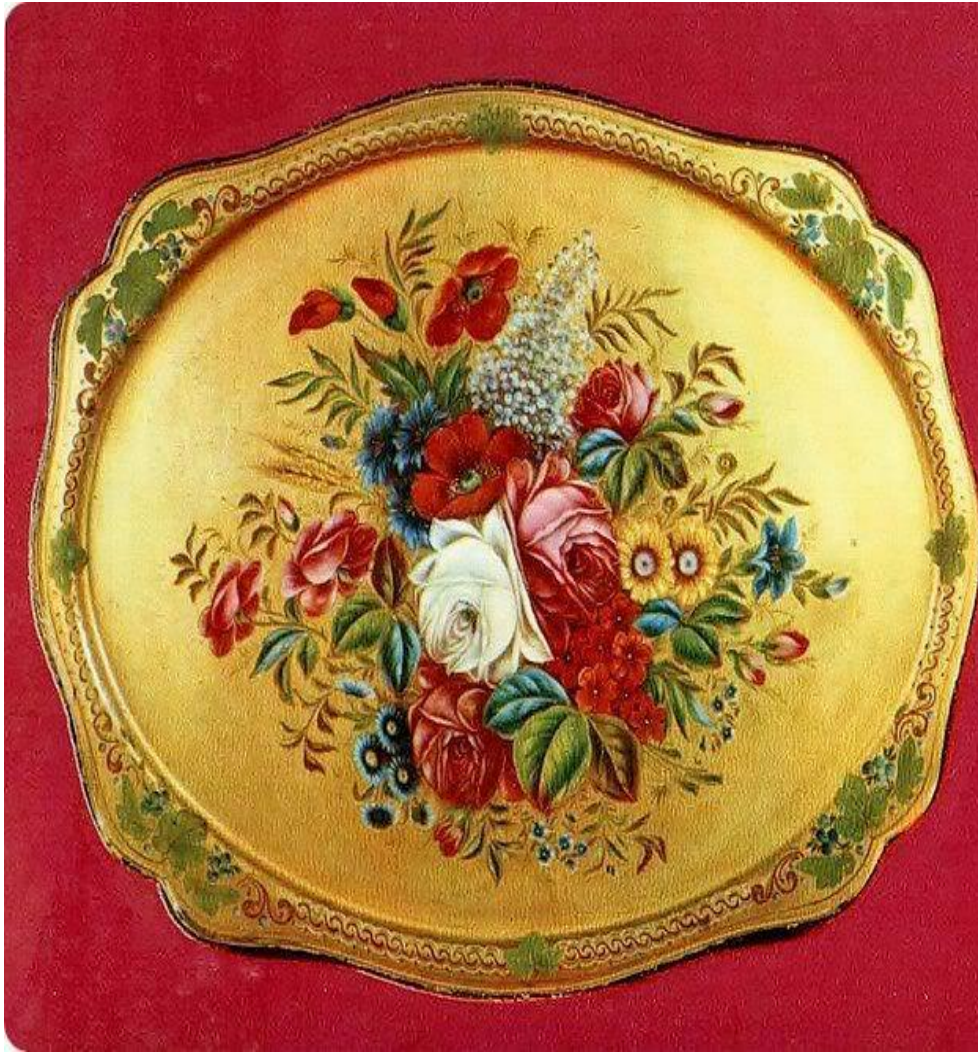


листы тонкой кровельной жести сначала штампуют (придают форму), после грунтуют, шлифуют и покрывают несколькими слоями масляного лака.



Роспись на подносе выполняется только вручную!
Традиционно изделия украшают цветочным
орнаментом на черном фоне.





Первые мастерские по производству расписных подносов открылись в начале XIX века сразу в нескольких деревнях Московской губернии: Осташкове, селе Троицком, Сорокине, Хлебникове. Со временем центром росписи стала деревня Жостово.

