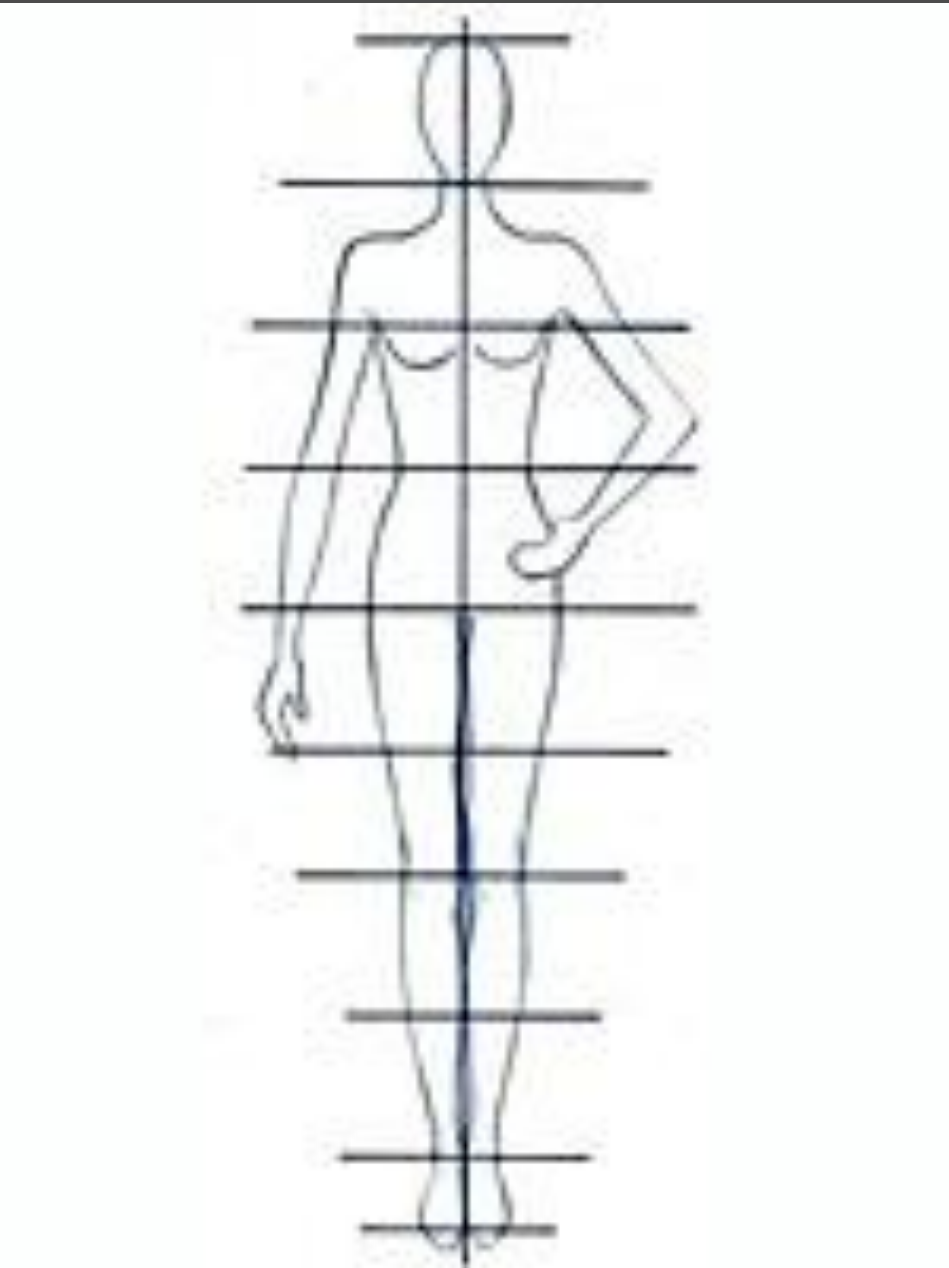


# Изображение человека в движении. Эскиз модели

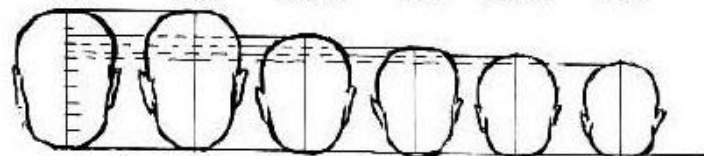
Хамзина  
Светлана  
Руслановна  
учитель ИЗО  
«МБОУ школа №174»  
г. Казань



ВЗРОСЛЫЙ  
8 HEADS @ 9 in.

15 ЛЕТ  
7.5 HEADS @ 9 in.

9 in. 9 in. 7.5 in. 7 in. 6.5 in. 6 in.



ВЗРОСЛЫЙ

15

10

5

3

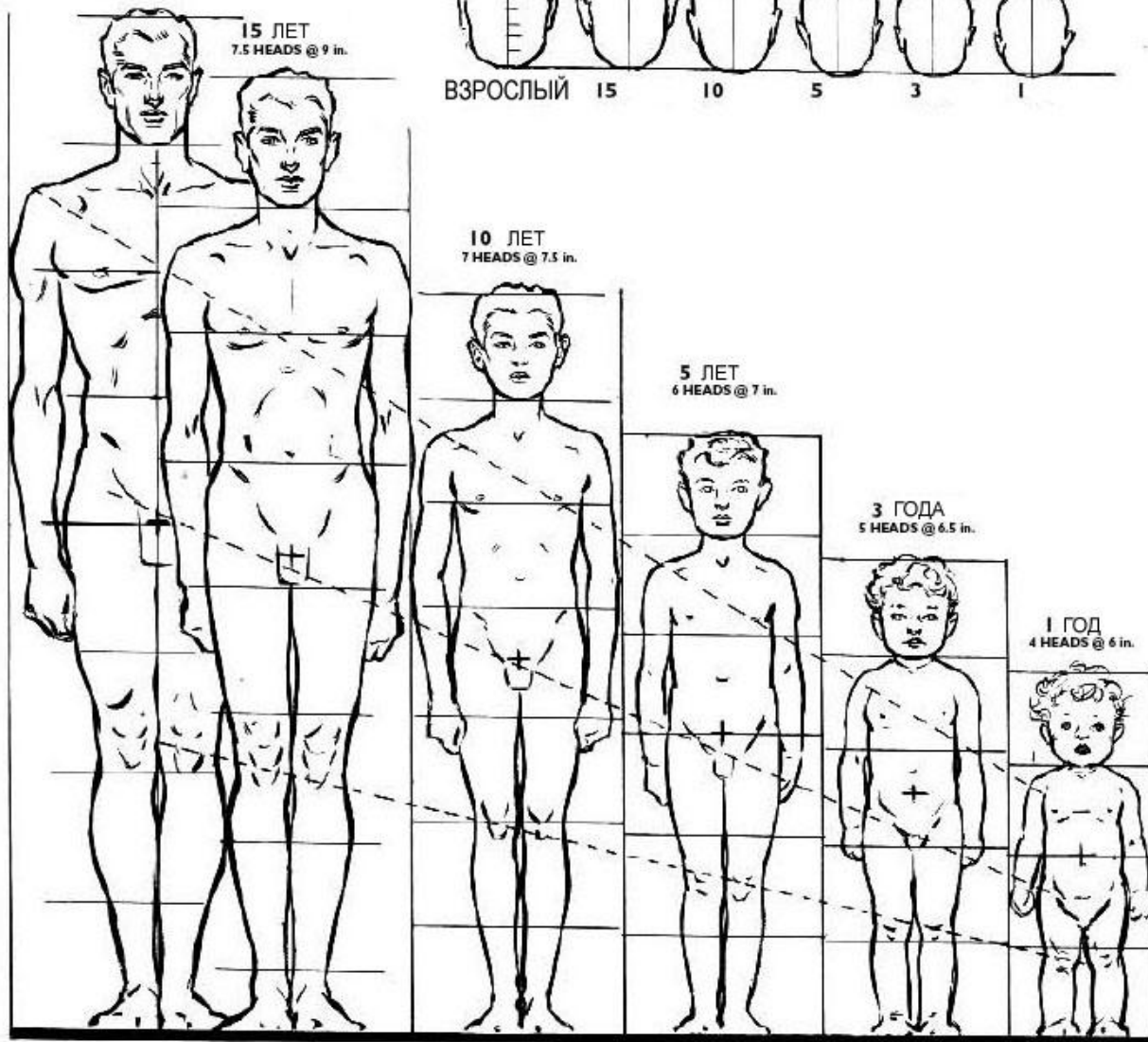
1

10 ЛЕТ  
7 HEADS @ 7.5 in.

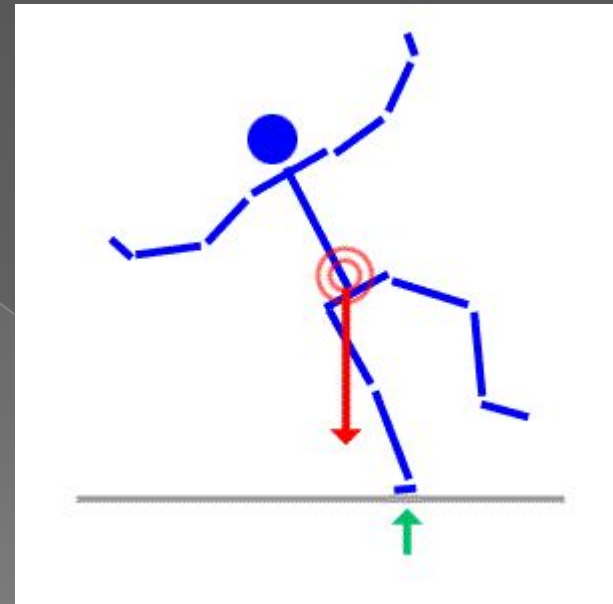
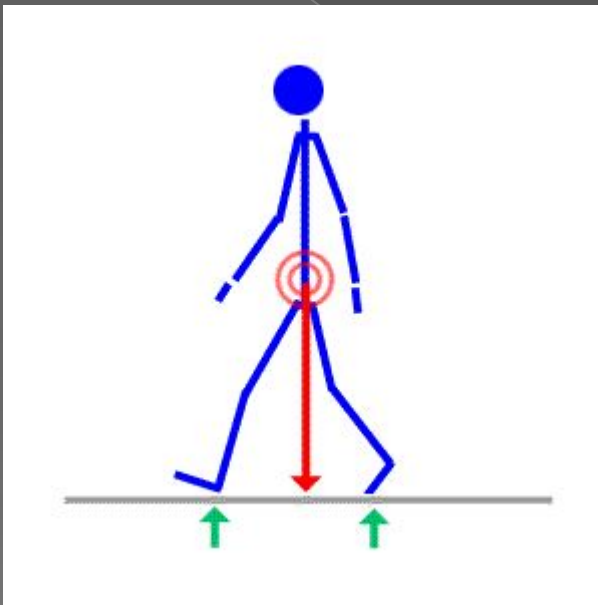
5 ЛЕТ  
6 HEADS @ 7 in.

3 ГОДА  
5 HEADS @ 6.5 in.

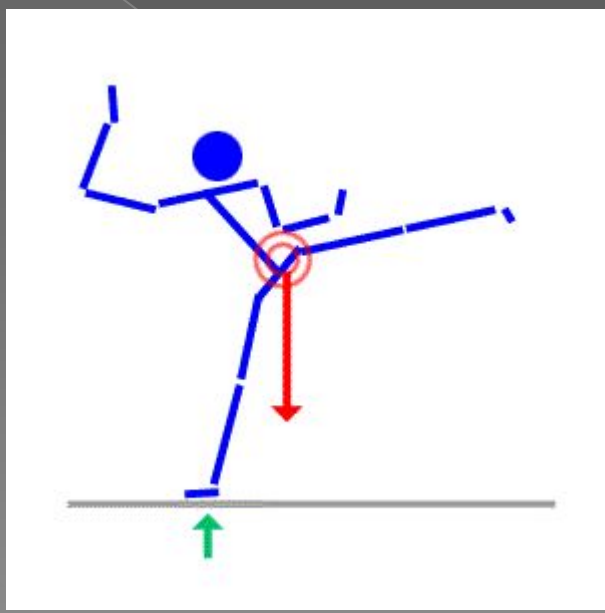
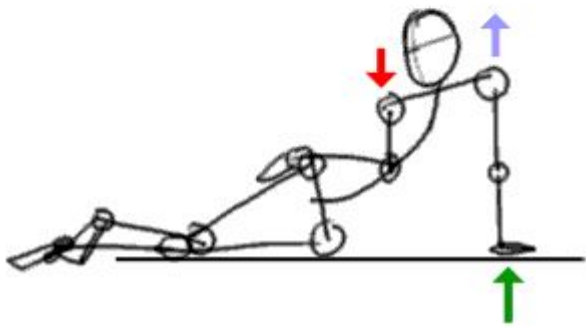
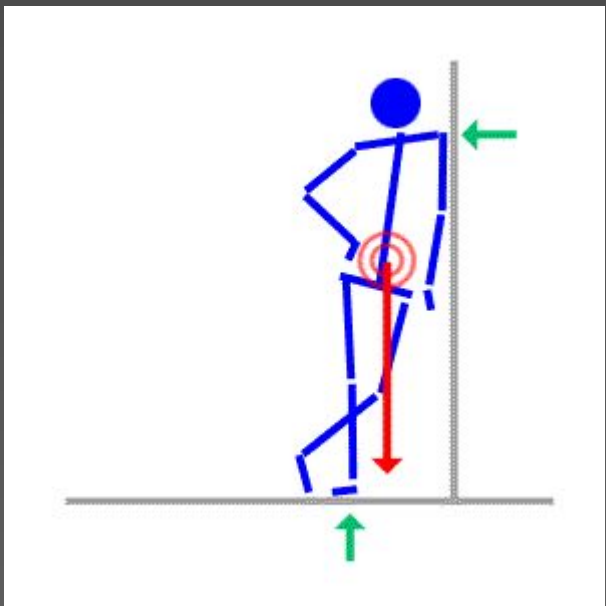
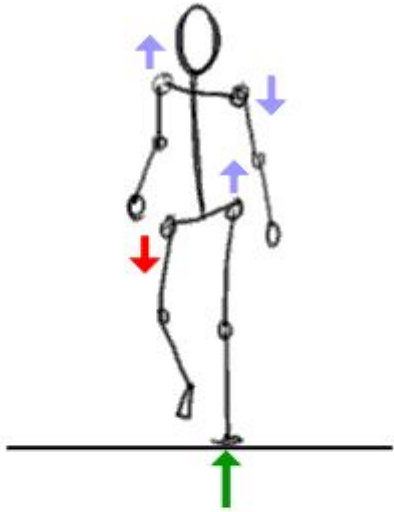
1 ГОД  
4 HEADS @ 6 in.

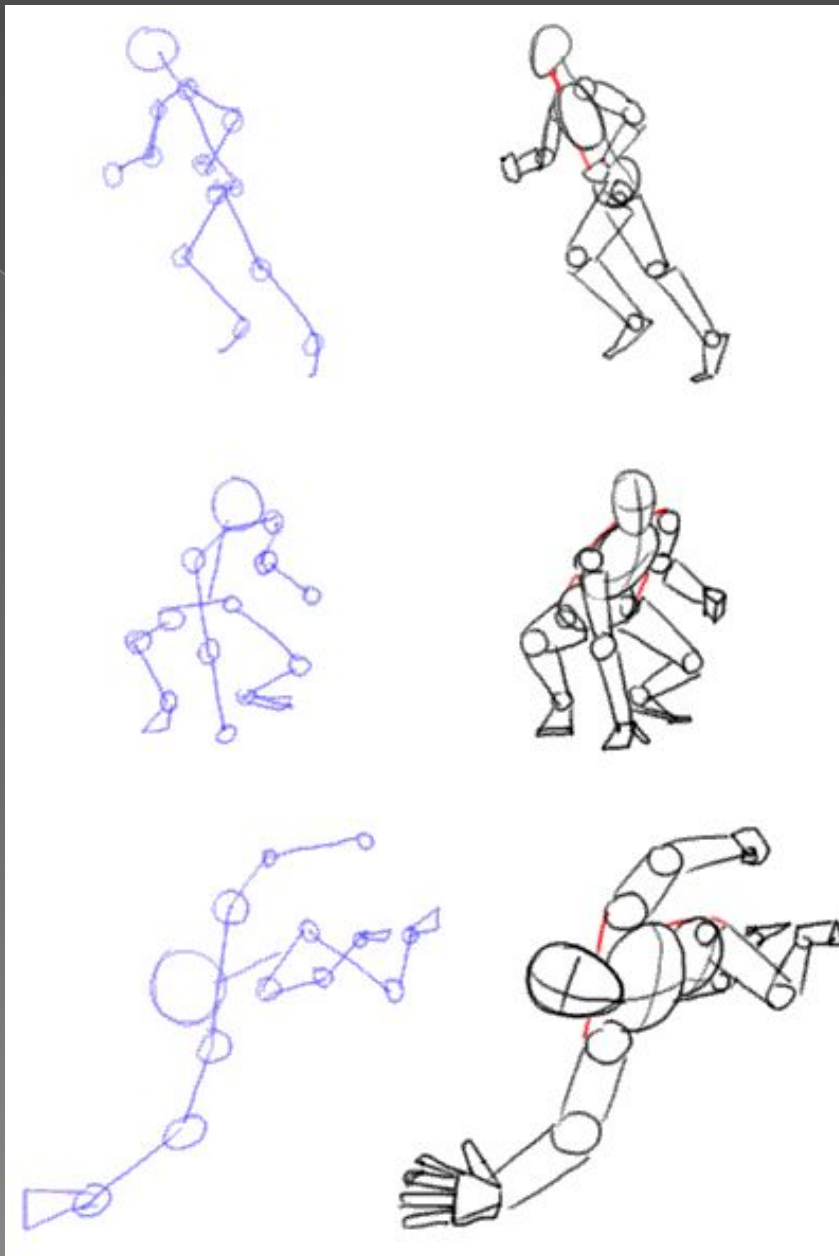


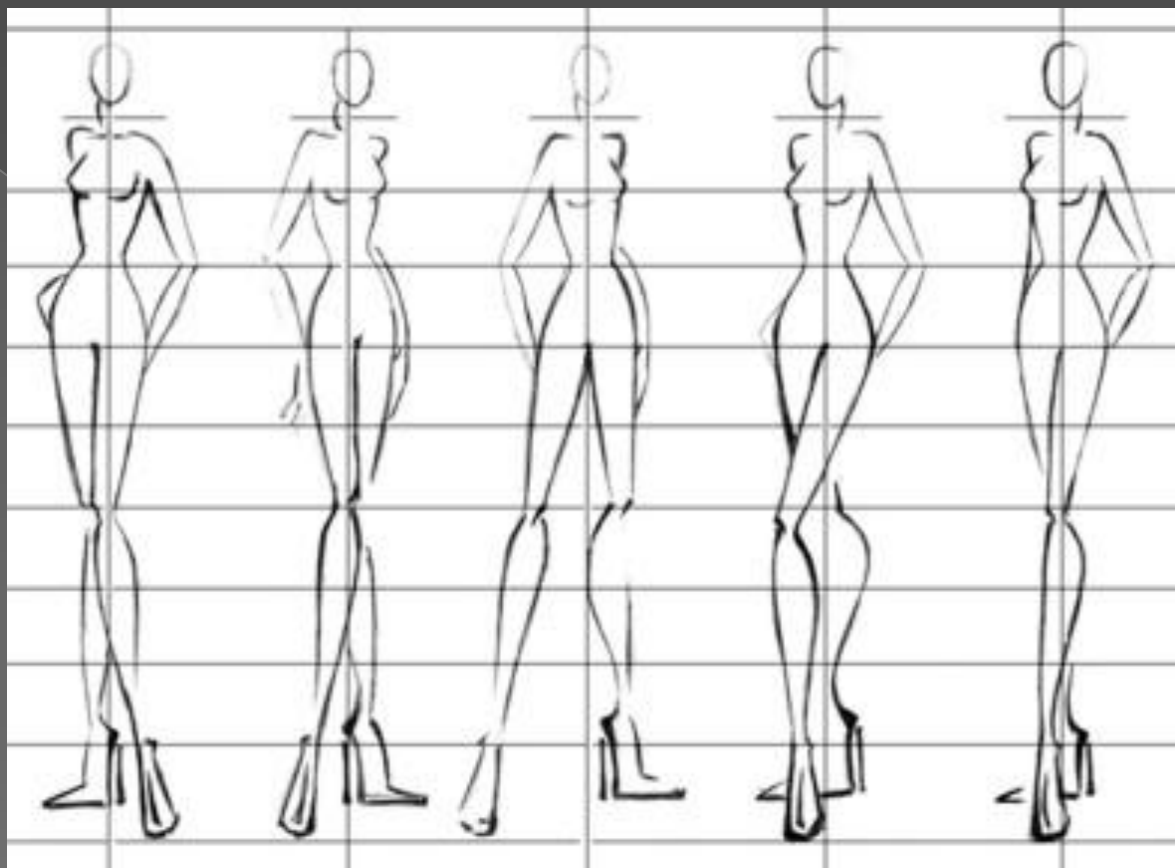
- Когда вы задаете позу своего героя, нужно не забыть о его центре тяжести. Закон всемирного тяготения еще никто не отменял. Центр тяжести человека расположен в низу живота. Вес ног составляет около половины веса тела.
- Его расположение относительно точек опоры влияет на равновесие тела.



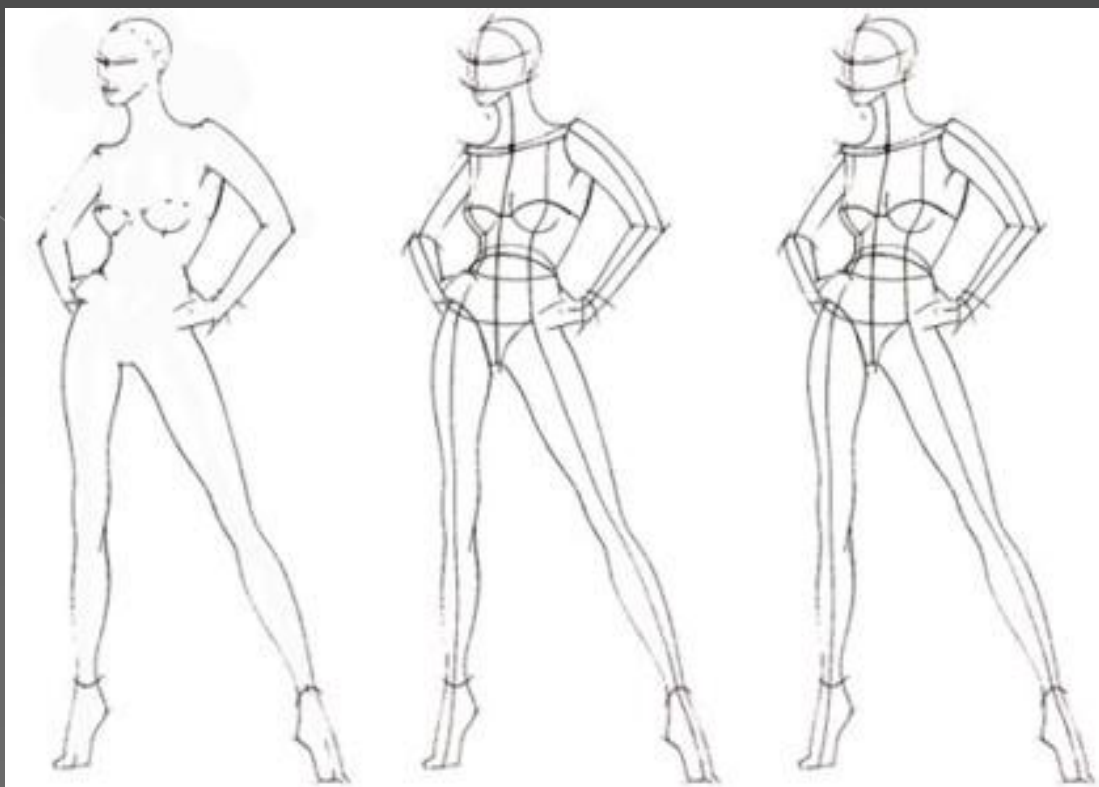
Посмотрите на эти примеры:  
красный круг = центр тяжести  
красная стрелка = направление силы тяжести  
зеленая стрелка = точки опоры







- Детали лица в данном рисунке, как правило, не имеют значения. Главное — точно отобразить тело человека, на котором будет изображена одежда.



- Помните, что в определенных позах на некоторых участках тела образуются складки. Например, под грудью у женщин ложится тень, колени прорисовывают дугой с концами, направленными вверх. Четко видны обычно линии ключиц. Все нюансы такого рода очевидны и на [одежде](#), именно они в рисунке придают естественности.





- Рисую одежду, помните и про свойства тканей драпироваться



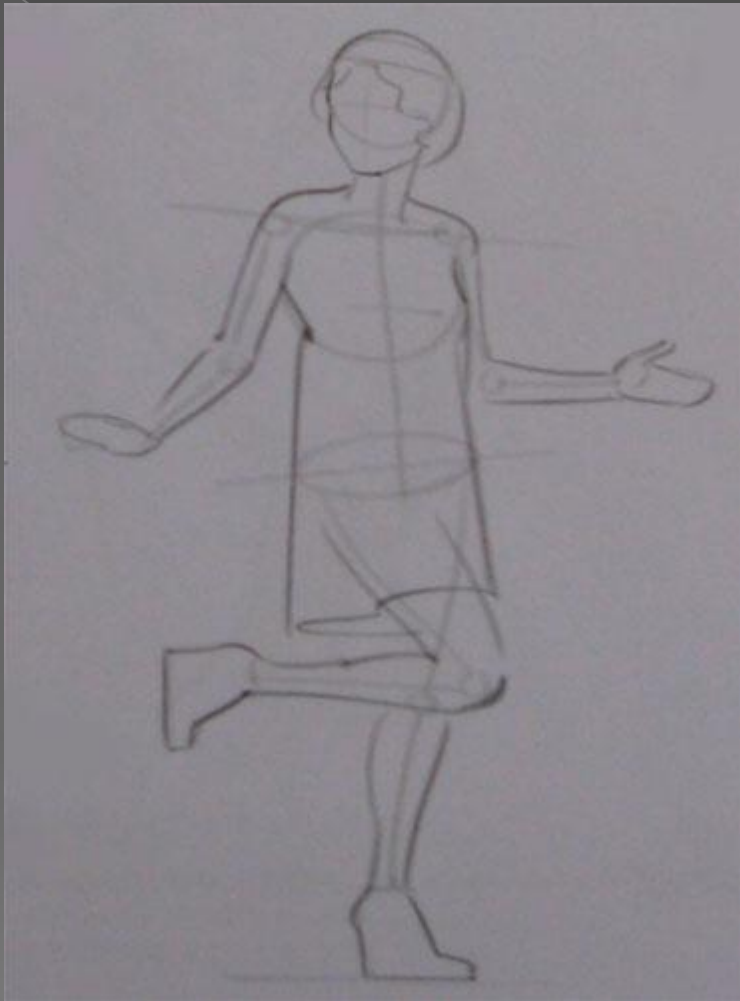
Burberry Prorsum  
Spring 2011  
Ready-to-Wear



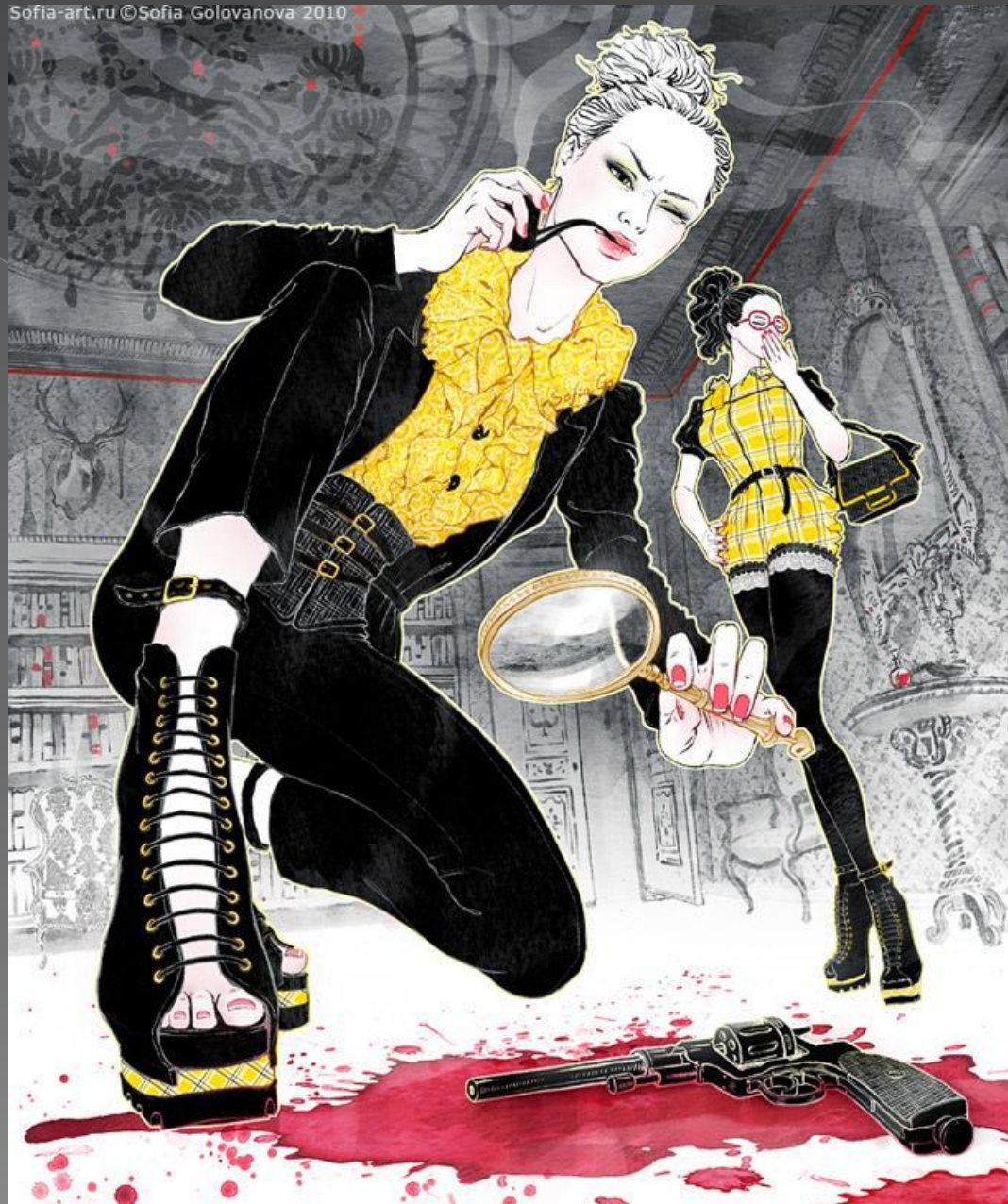
right  
incarnacion



- Изобразите складки, затемните участки, на которые они бросят тень. Любая одежда не будет сидеть гладко,. Представьте, как будет выглядеть модель в придуманном вами наряде – где лягут складки, драпировки и т.п.









© foxly, 2010 [www.foxly.ru](http://www.foxly.ru)

