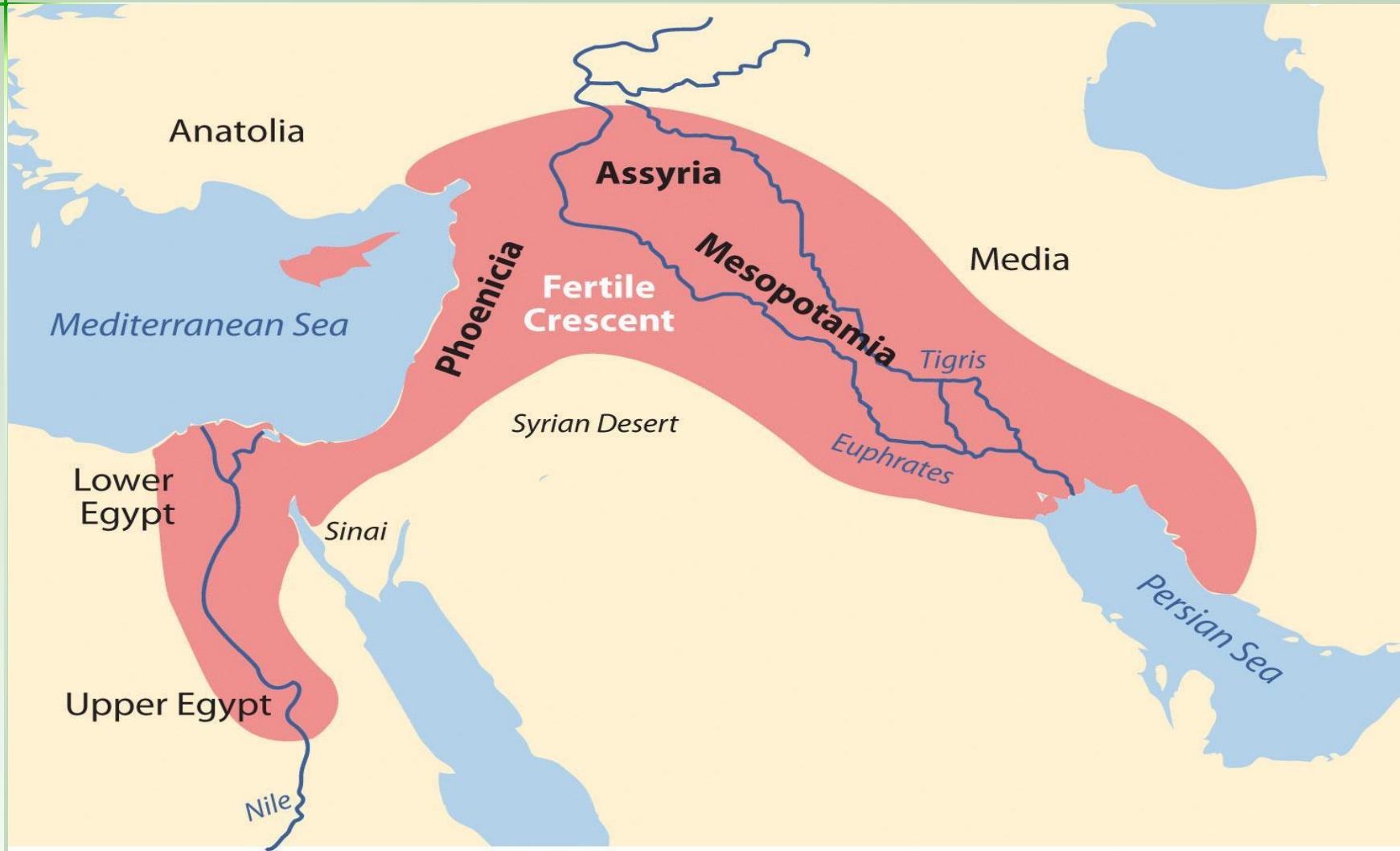




ДРЕВНИЙ БЛИЖНИЙ ВОСТОК

ДРЕВНИЙ БЛИЖНИЙ ВОСТОК



ДРЕВНИЙ БЛИЖНИЙ ВОСТОК

Эволюция общины:

Неолитическая революция и Открытие металлов

Эволюция общины
(от родовой
к территориальной)

Родовая община
характеризуется
коллективной
собственностью на
средства производства и
коллективным
пользованием ими

*Территориальная
(сельская, соседская)
община* характеризуется
коллективной
собственностью на средства
производства, но
индивидуальным
пользованием ими

Формирование имущественного и социального неравенства

ДРЕВНИЙ БЛИЖНИЙ ВОСТОК

Этапы развития первых государств:

1. образование городов-государств вследствие необходимости организации строительства ирригационных сооружений
2. объединение городов-государств в централизованные империи вследствие вооруженного захвата

Общие черты первых государств:

- политическое устройство – «*восточная деспотия*» (характерные черты: монархия, государственная собственность на землю, *надобщинный характер государства* (вследствие военного захвата))
- строгая иерархия свободного населения
- патриархальное рабство

ДРЕВНИЙ БЛИЖНИЙ ВОСТОК

Этапы развития Древнего Египта

- Возникновение *хамитских* городов-государств (IV тыс. до н. э.)
- Объединение Египта (около XXX в. до н.э.)
- Древнее царство (XXX-XXII вв. до н.э. – от объединения до распада единого государства)
- Среднее царство (XXI-XVIII вв. до н.э. – от нового объединения Египта до нашествия *ГИКСОСОВ*)
- Новое царство (XVI-VI вв. до н.э. – от изгнания гиксосов до персидского завоевания)



ДРЕВНИЙ БЛИЖНИЙ ВОСТОК

Этапы развития Древнего Леванта

- Возникновение *семитских* городов-государств (IV тыс. до н. э.)
- Объединение Ханаана Израильским царством (XI-X вв. до н.э.).
- Объединение Сирии Арамейским царством (X-VIII вв. до н.э., завоевано Ассирией). Распад Израильского царства на Северное Израильское царство (X-VIII в. до н.э., завоевано Ассирией) и Иудейское царство (X-VI вв. до н.э., завоевано Вавилоном)

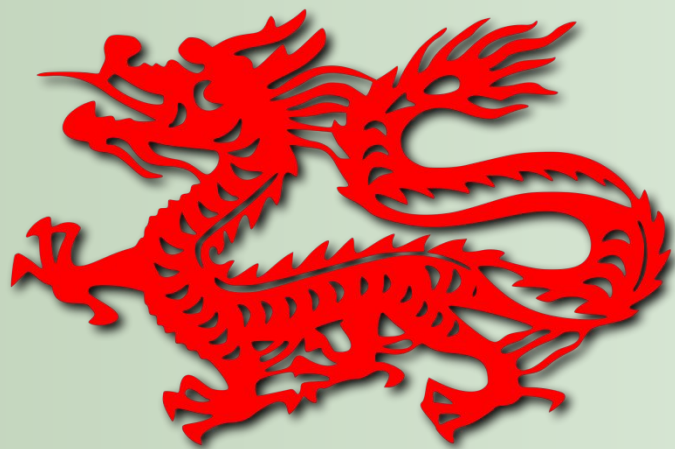


ДРЕВНИЙ БЛИЖНИЙ ВОСТОК



ДРЕВНИЙ БЛИЖНИЙ ВОСТОК



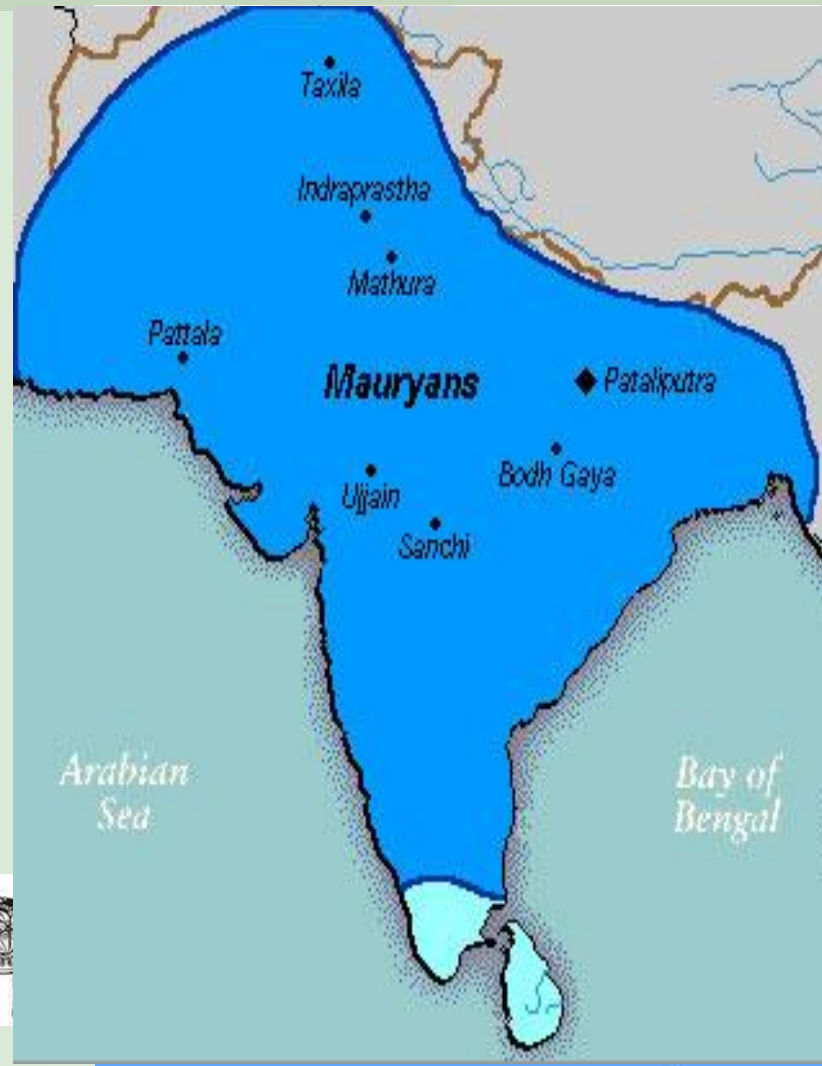


ДРЕВНИЕ ИНДИЯ, КИТАЙ И ЦЕНТРАЛЬНАЯ АЗИЯ

ДРЕВНИЕ ИНДИЯ, КИТАЙ И ЦЕНТРАЛЬНАЯ АЗИЯ

Древнейшая Индия:

- Возникновение городов-государств (IV тыс. до н.э., *Хараппская цивилизация*)
- Вторжение *ариев* и создание арийских государств (*махаджанападов*) в Северной Индии (XX-V вв. до н.э., *Ведийская цивилизация*)
- 317-180 до н.э. – Империя *Маурья* – первое политическое объединение Индии



ДРЕВНИЕ ИНДИЯ, КИТАЙ И ЦЕНТРАЛЬНАЯ АЗИЯ



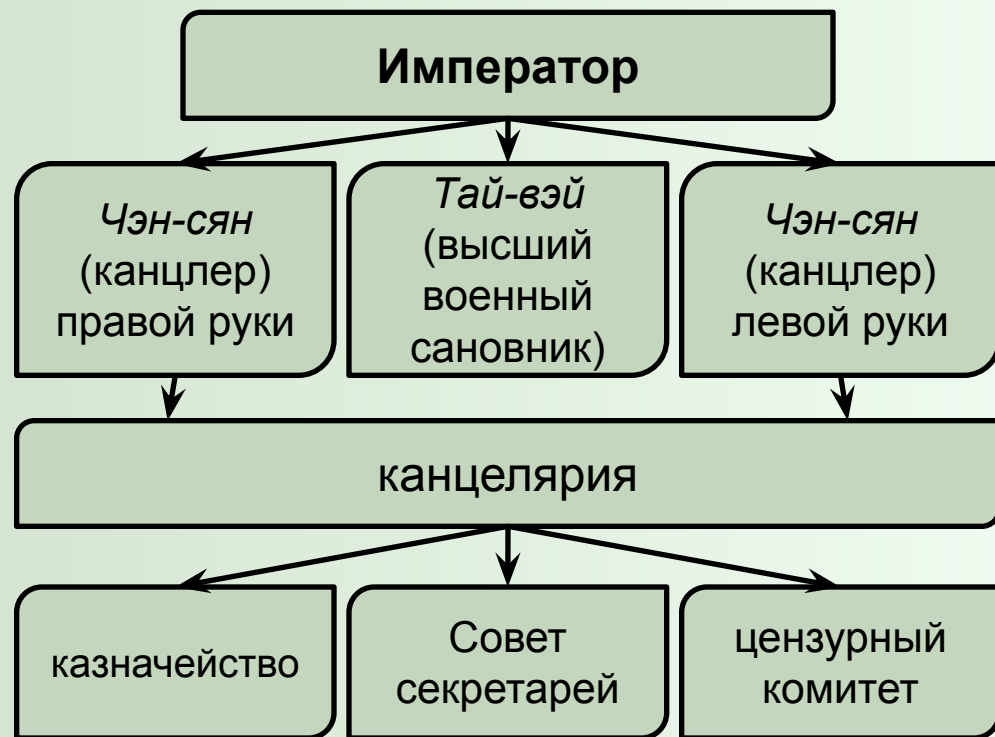
ДРЕВНИЕ ИНДИЯ, КИТАЙ И ЦЕНТРАЛЬНАЯ АЗИЯ



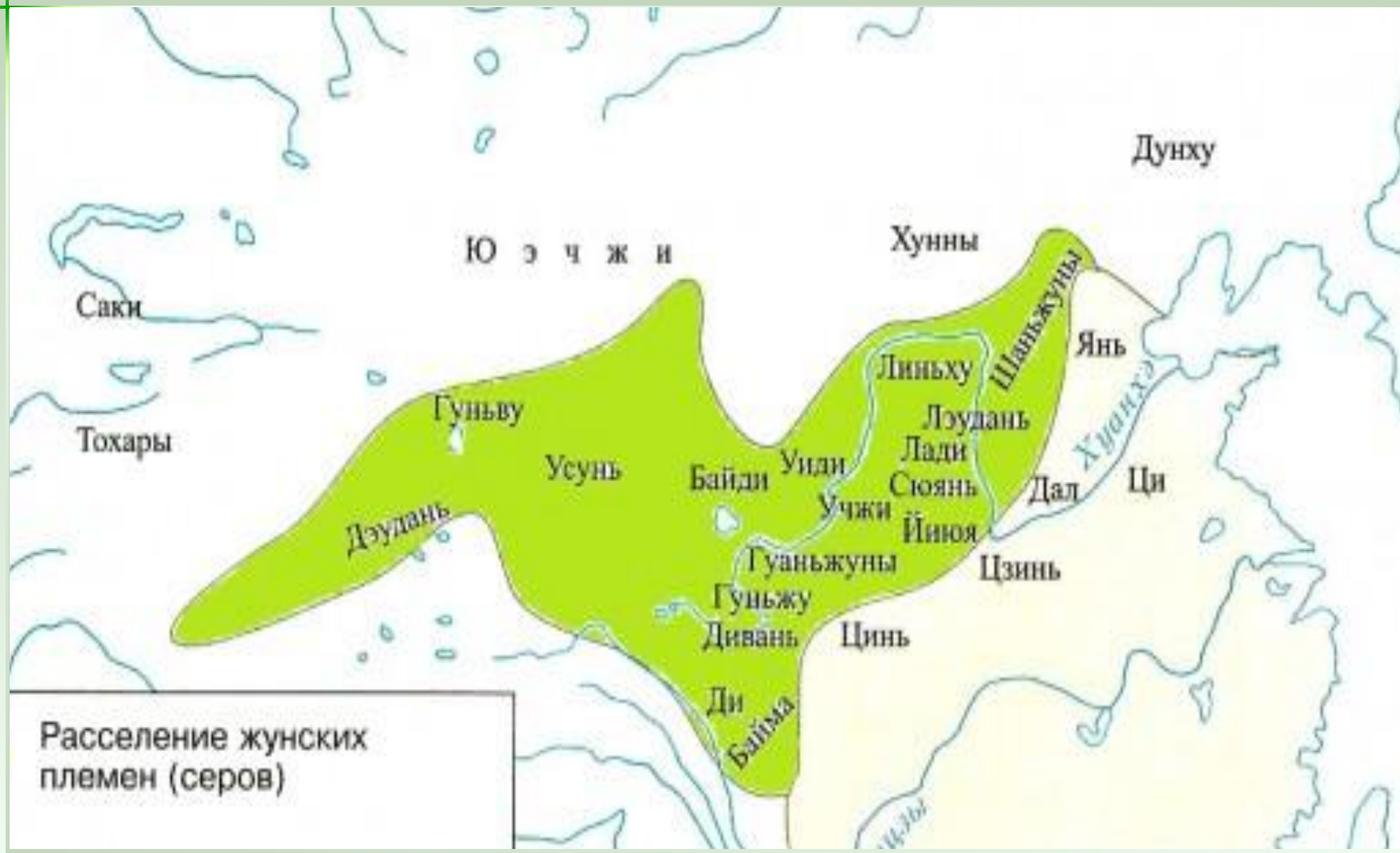
ДРЕВНИЕ ИНДИЯ, КИТАЙ И ЦЕНТРАЛЬНАЯ АЗИЯ

Особенности развития Древнего Китая:

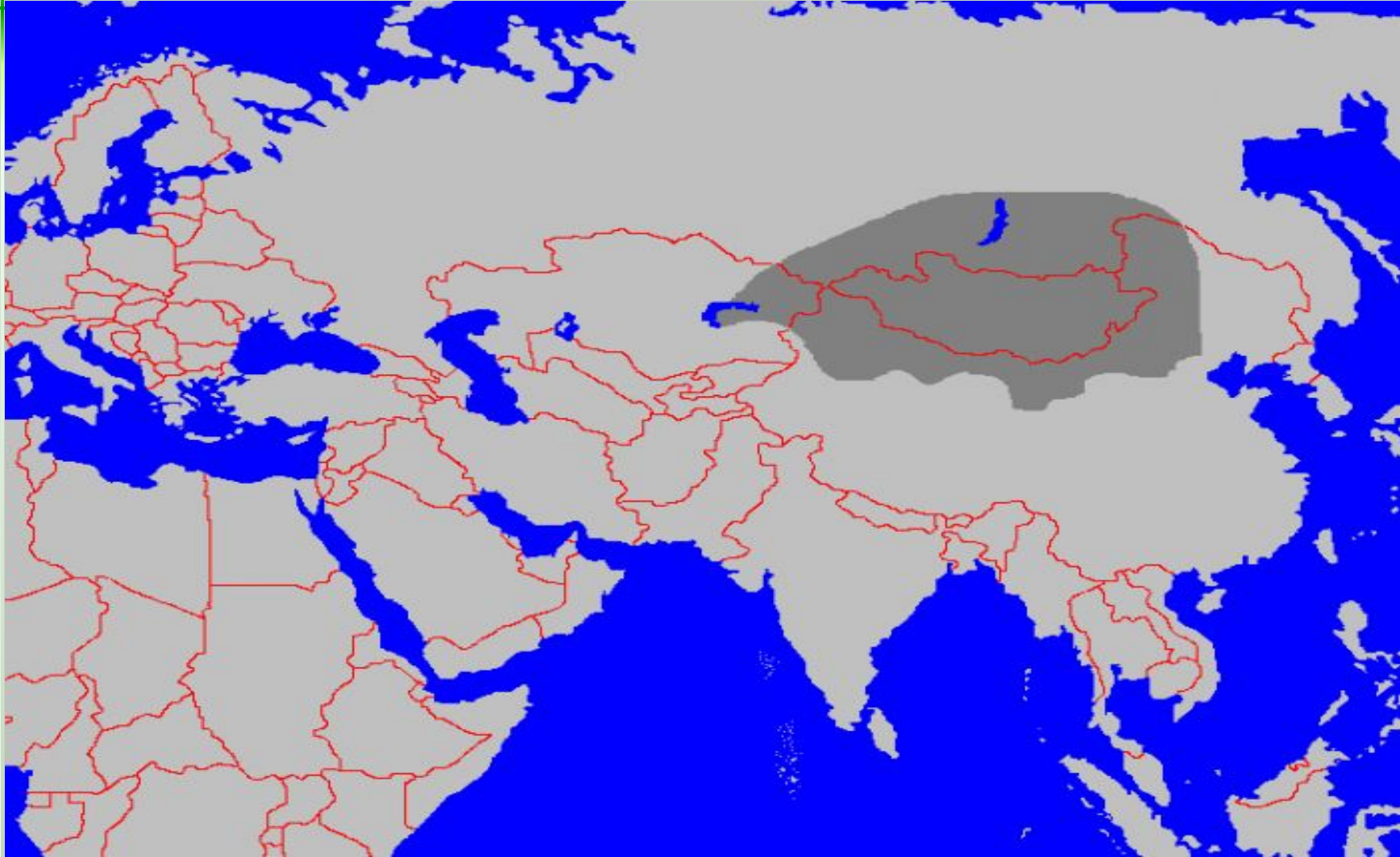
- Сочетание в экономике рабовладения и феодализма
- Мощный бюрократический аппарат
- Верховная собственность государства на землю
- Развитие в условиях борьбы с кочевниками



ДРЕВНИЕ ИНДИЯ, КИТАЙ И ЦЕНТРАЛЬНАЯ АЗИЯ



ДРЕВНИЕ ИНДИЯ, КИТАЙ И ЦЕНТРАЛЬНАЯ АЗИЯ



ДРЕВНИЕ ИНДИЯ, КИТАЙ И ЦЕНТРАЛЬНАЯ АЗИЯ

