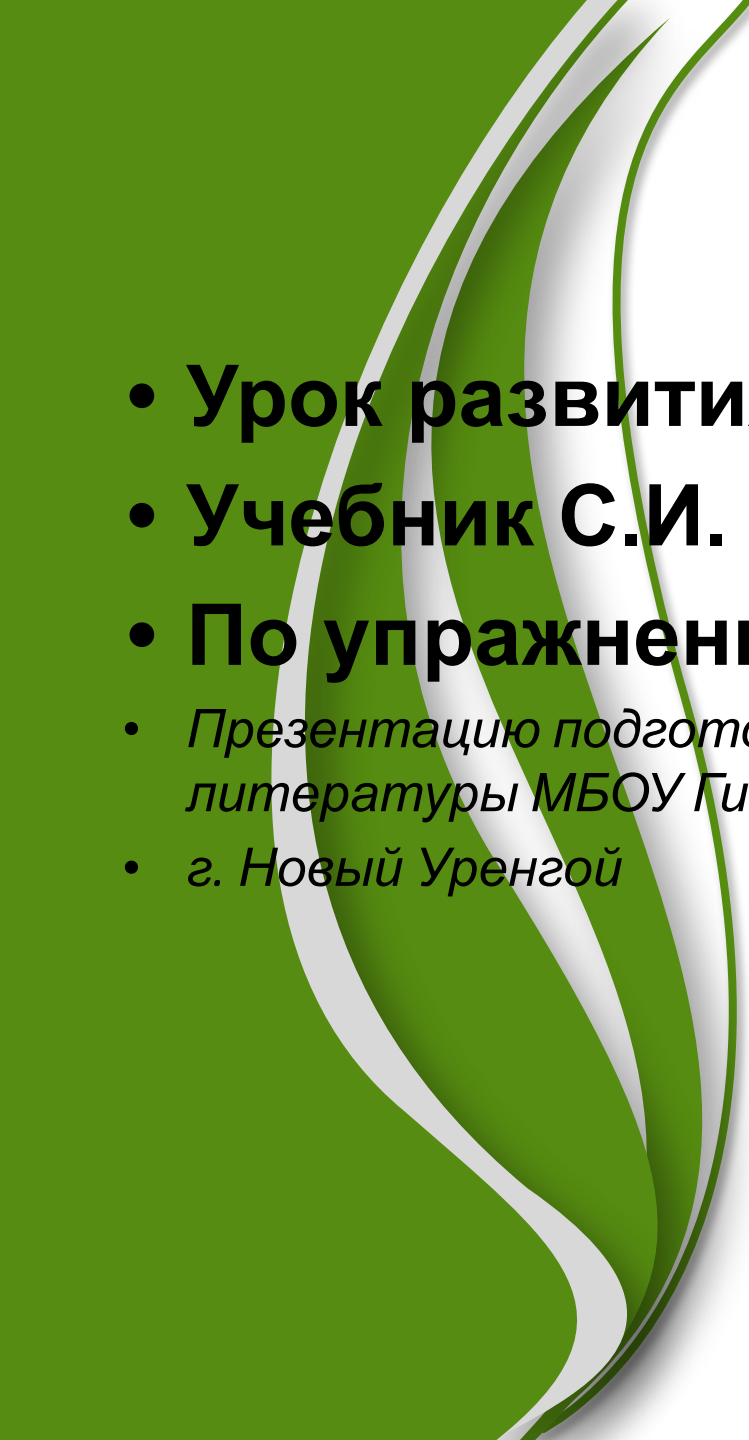
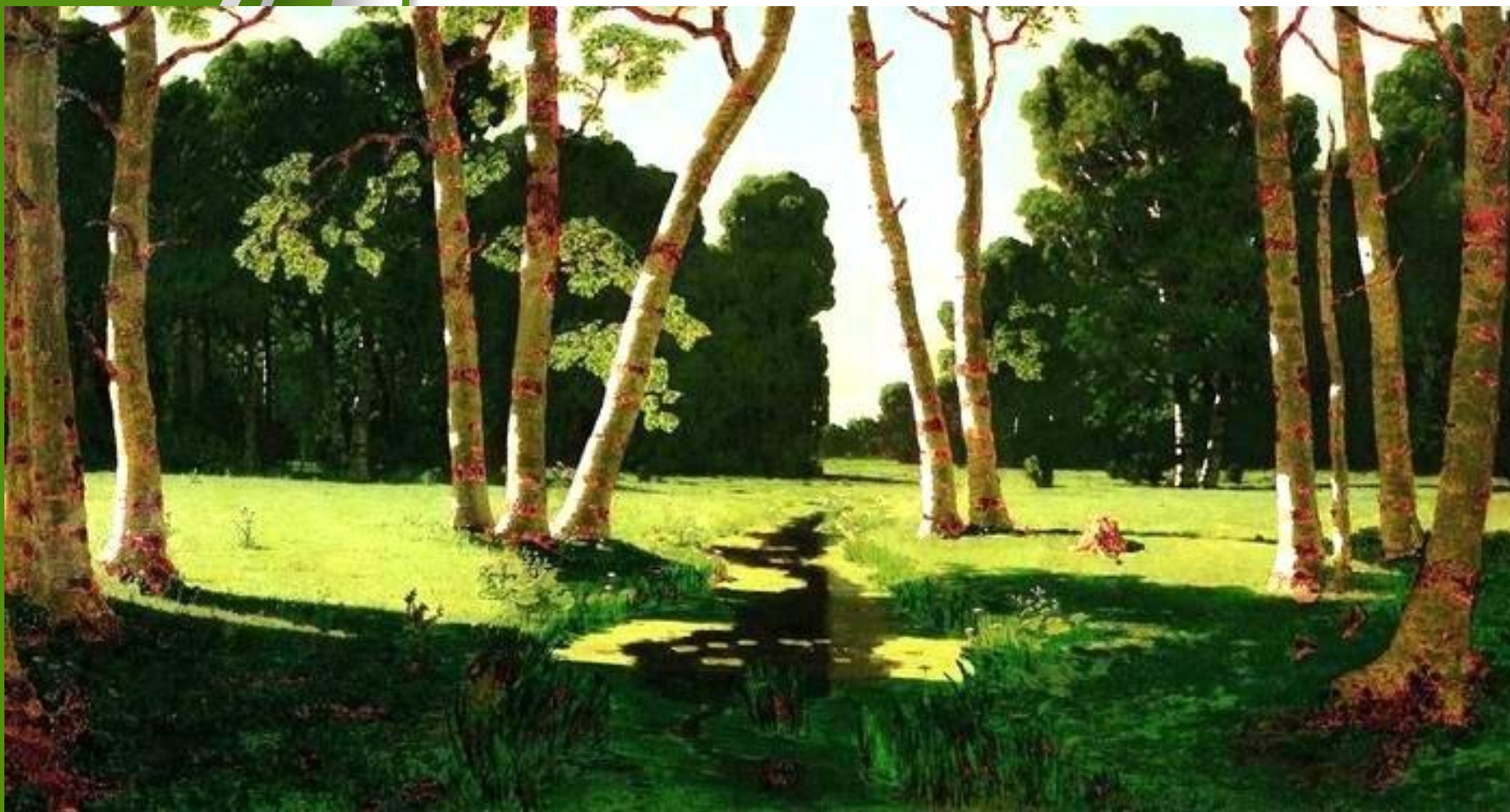
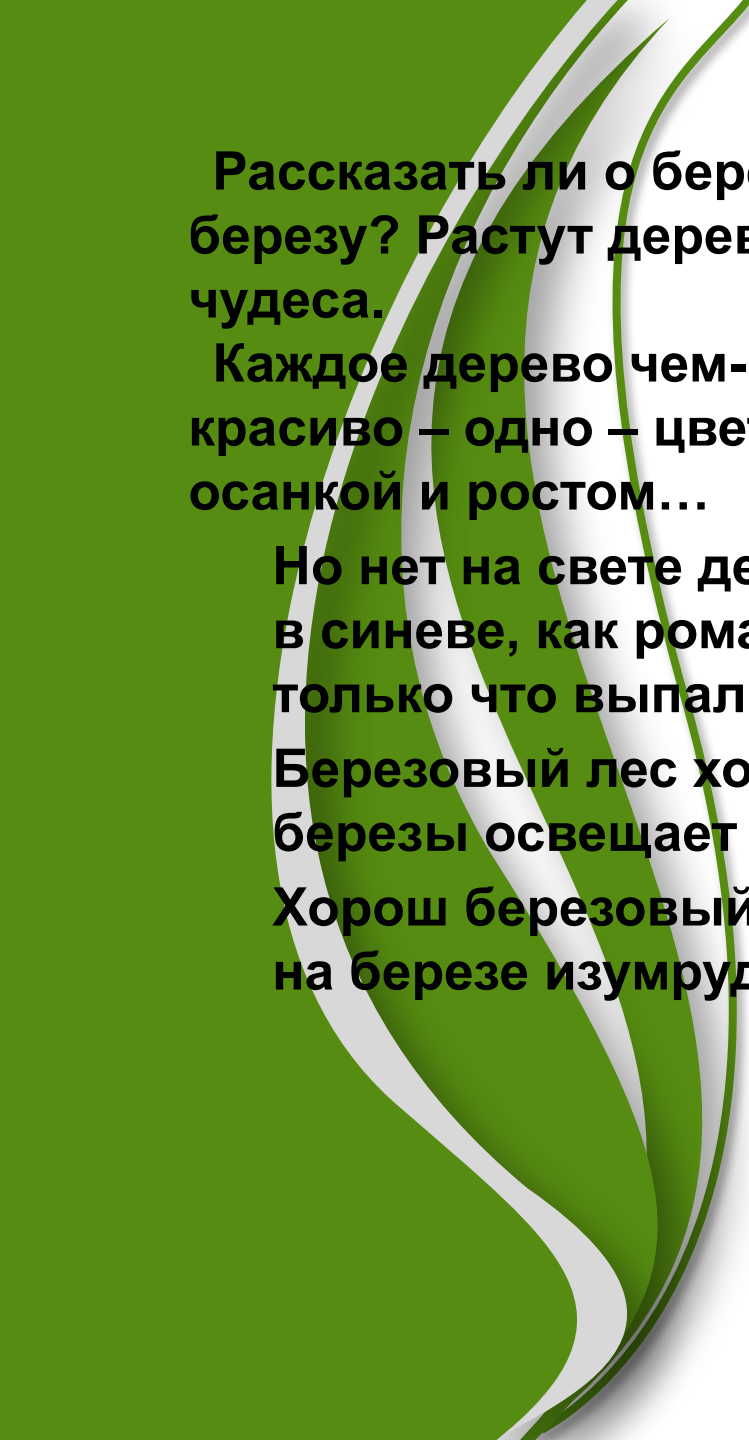


- 
- **Урок развития речи 5 класс**
  - **Учебник С.И. Львовой**
  - **По упражнению 673**
  - *Презентацию подготовила учитель русского языка и литературы МБОУ Гимназия Шовкомуд Т.В.*
  - *г. Новый Уренгой*

# Подготовка к сочинению по картине А.И. Куинджи «Березовая роща»





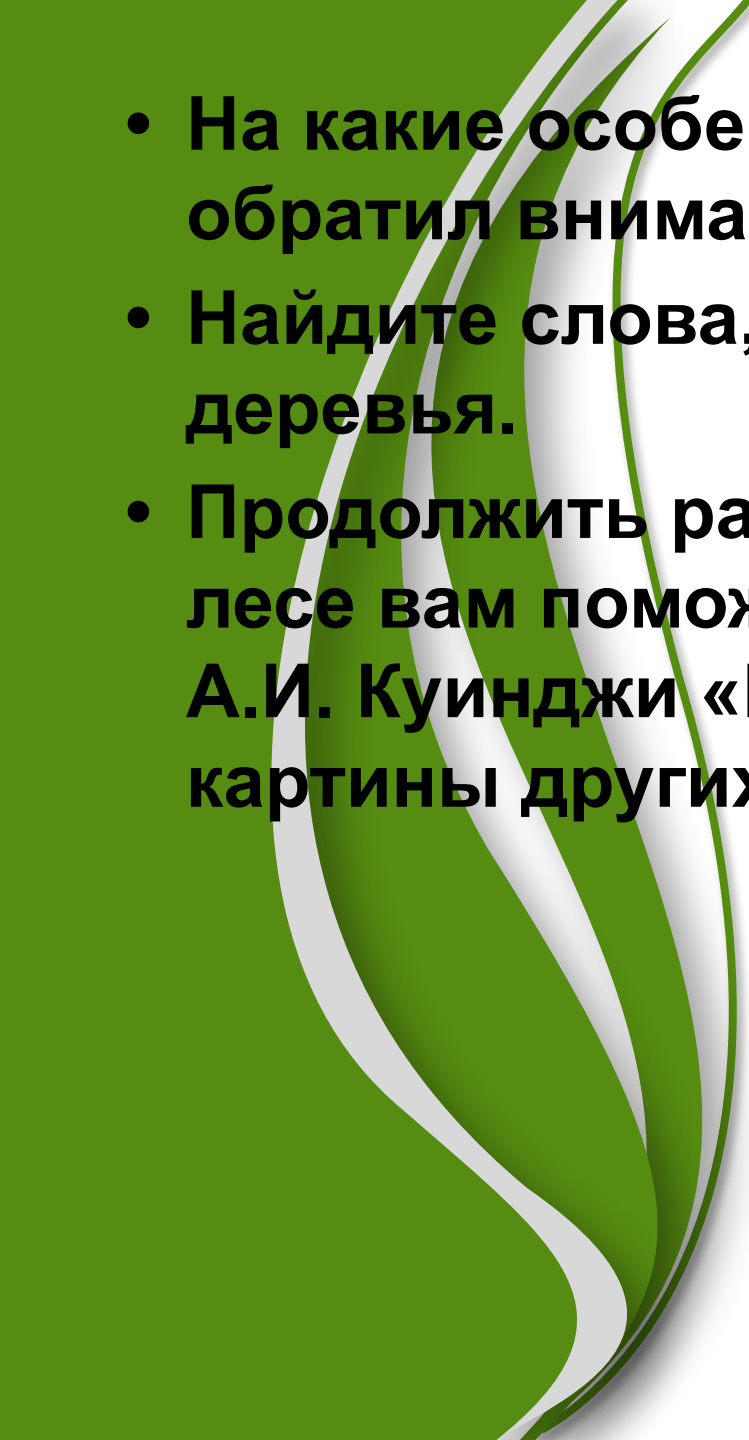
**Рассказать ли о березовом лесе? Рассказать ли про саму березу? Растут деревья-гиганты, существуют деревья-чудеса.**

**Каждое дерево чем-нибудь полезно, каждое дерево красиво – одно – цветами, другое – листвой, третье – осанкой и ростом...**

**Но нет на свете дерева такого белого, как летнее облако в синеве, как ромашка в зелени луга, как снег, когда он только что выпал.**

**Березовый лес хорош во всякую пору. И в марте, когда березы освещает солнце, набирающее весеннюю силу. Хорош березовый лес и в те дни, когда разворачиваются на березе изумрудные листочки.**

**В.А. Солоухин**

- 
- На какие особенности березового леса обратил внимание автор?
  - Найдите слова, которыми автор рисует деревья.
  - Продолжить рассказ о летнем березовом лесе вам поможет репродукция картины А.И. Куинджи «Березовая роща», а также картины других русских художников.





# И.И.Левитан «Березовая роща»



- СВЕТ
- заливает
- затопляет всю рощу
- струится
- золотит
- проникает
- пронизывает
- играет
- сияет





- СВЕТ
- ЗОЛОТИСТЫЙ
- СОЛНЕЧНЫЙ
- ТЕПЛЫЙ
- СИЯЮЩИЙ
- ЛУЧИСТЫЙ
- РАДОСТНЫЙ



- В березовом лесу всегда светлее, березы сами светятся ТИХИМ РОВНЫМ СВЕТОМ.





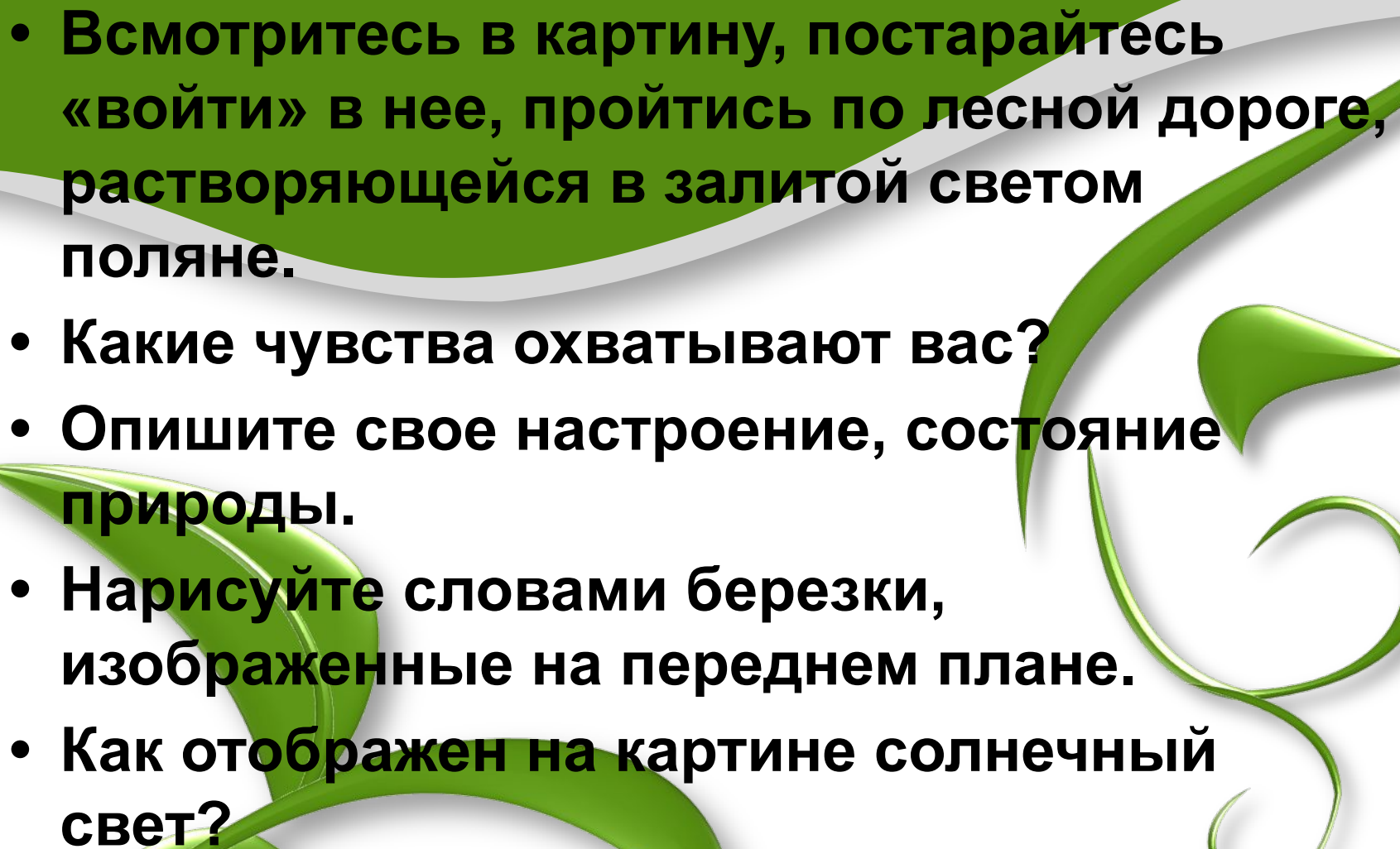
- В.А.Солоухин





Усовершенствуйте сочинение ученика по картине «Березовая роща», вставляя подходящие по смыслу эпитеты.

- Картина А.И.Куинджи радует \_\_\_\_\_  
игрой света и колорита. В ней \_\_\_\_\_  
Небо сочетается с \_\_\_\_\_ зеленью первого плана, с  
\_\_\_\_\_ травой на поляне и \_\_\_\_\_ дальним  
лесом. Яркую картину \_\_\_\_\_ дня дополняют  
березы. Березы изображены своеобразно, мы видим  
только их \_\_\_\_\_ стволы. Создается  
ощущение, что мы находимся рядом с ними.  
Глубина картины так ясно ощущается, что нам трудно  
преодолеть желание вступить под сень берез и пройти по  
\_\_\_\_\_ траве, освещенной  
\_\_\_\_\_ солнцем.
- 
- 

- 
- The background features a green and white color scheme with stylized green leaves and ladybugs. A large green leaf is on the left, and a smaller one is on the right. A red ladybug is in the top right corner, and two yellow ladybugs are in the bottom left corner. The text is in a bold, black, sans-serif font.
- **Всмотритесь в картину, постарайтесь «войти» в нее, пройтись по лесной дорожке, растворяющейся в залитой светом поляне.**
  - **Какие чувства охватывают вас?**
  - **Опишите свое настроение, состояние природы.**
  - **Нарисуйте словами березки, изображенные на переднем плане.**
  - **Как отображен на картине солнечный свет?**

**• Удачиной работы!**

