

КТО ЧТО ЕСТ?



Ж

И

В

Т

О

Н

Е

Ы



ЖИВОТНЫЕ




ЖИВОТНЫЕ

КТО ЧТО ЕСТ?




Разнообразие животных

План ответа

1. К какой группе животных относится, почему?
 2. Где живёт?
 3. Чем питается?
 4. Назовите животных, которые относятся к этой группе.
- 

Разнообразие животных

- ◆ Черви
 - ◆ Моллюски
 - ◆ Иглокожие
 - ◆ Ракообразные
 - ◆ Паукообразные
 - ◆ Насекомые
 - ◆ Рыбы
 - ◆ Земноводные
 - ◆ Пресмыкающиеся, или рептилии
 - ◆ Птицы
 - ◆ Звери
- 

Р а с т и т е л ь н о я д н ы е



В эвкалиптовых лесах Австралии живут коалы. Они не могут есть ничего, кроме листьев эвкалипта.

Насекомоядные



Жабы питаются насекомыми и их личинками, которых они ловят или в воздухе, или на поверхности почвы.

Хищники



Рысь— свирепый хищник. Она охотится на зайцев, лисиц, крупных птиц, копытных. Добычу подкарауливает в засаде около троп и водопоев.

Всеядные




В темное время суток ёж охотится на насекомых, мышей, лягушек, а также может полакомиться грибами, ягодами или стащить с огорода какой-нибудь овощ.

Классификация животных по способу питания

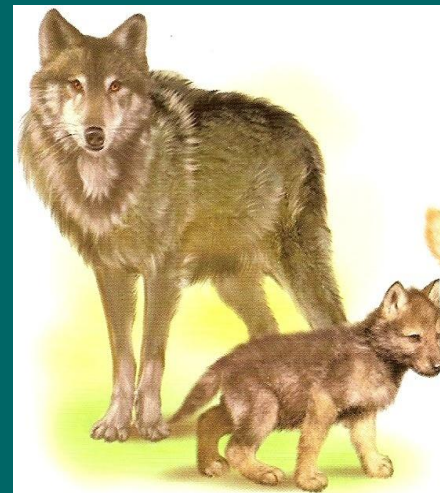
- ◆ Растительноядные
- ◆ Насекомоядные
- ◆ Хищники
- ◆ Всеядные

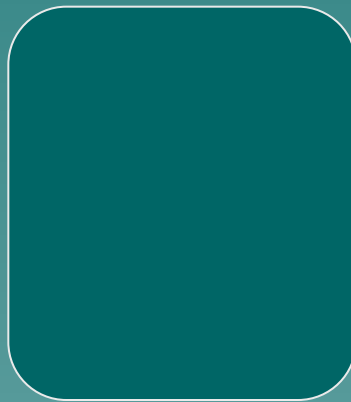
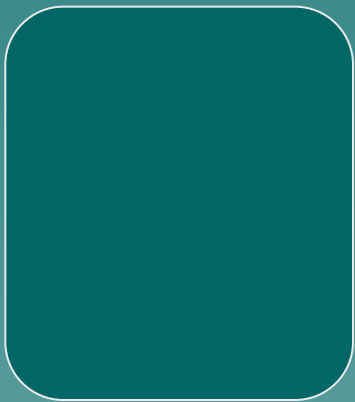
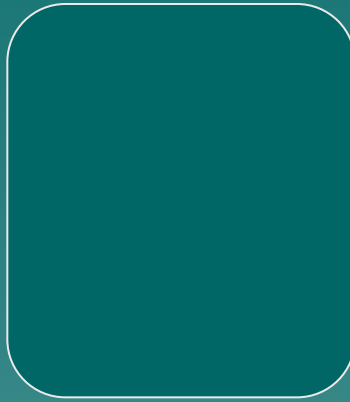
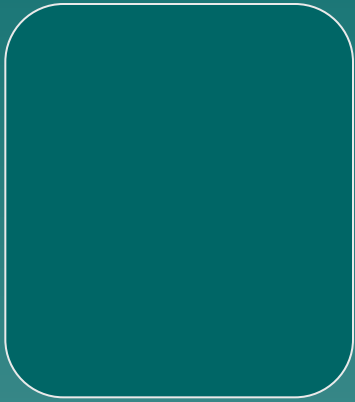
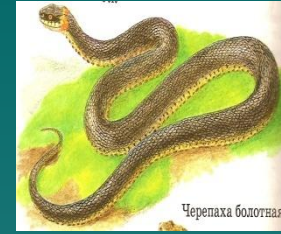
Цепь питания

Связь нескольких видов организмов.

- ◆ В самом начале цепочки находятся растения, так как усваивают питательные вещества непосредственно из неживой природы.
 - ◆ Растениями питаются растительноядные животные. Это второе звено в цепи питания.
 - ◆ Третье звено- насекомоядные или хищники.
- 

Цепь питания





ЖИВОТНЫЕ

КТО ЧТО ЕСТ?



Классификация животных по способу питания

- ◆ Растительноядные
- ◆ Насекомоядные
- ◆ Хищники
- ◆ Всеядные

Все животные хорошо приспособились добывать себе пищу и спасаться от врагов. Помогает им в этом строение их тела.

Все живые организмы связаны между собой в цепи питания

ЖИВОТНЫЕ

КТО ЧТО ЕСТ?

