

Резьба по дереву



Резьба по дереву — вид декоративно - прикладного искусства (также резьба является одним из видов художественной обработки дерева наряду с выпиливанием, токарным делом)



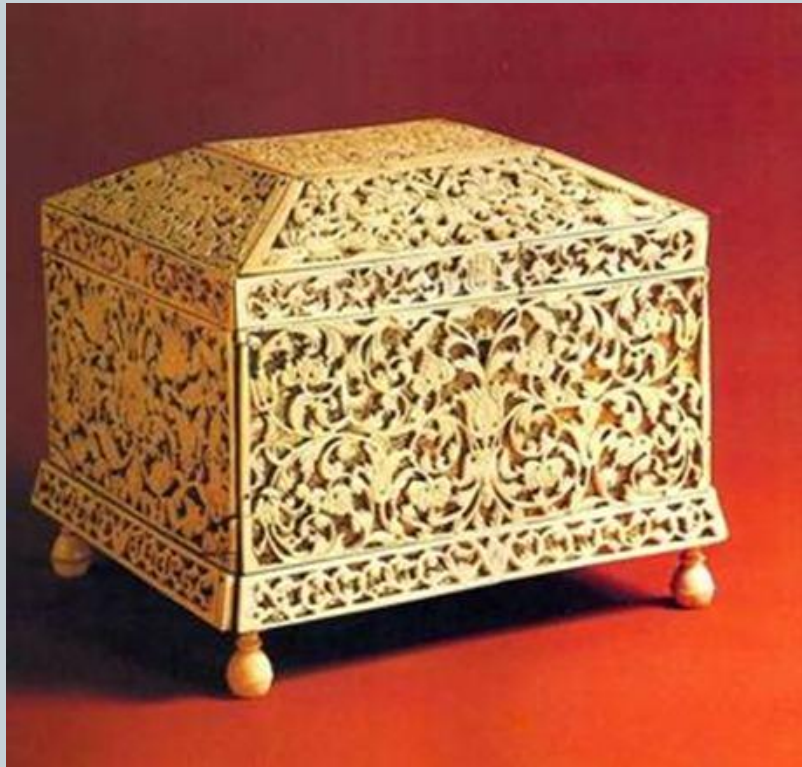
Типы резьбы



- 1. Сквозная резьба**
- 2. Плосковыемчатая резьба**
- 3. Рельефная резьба**
- 4. Скульптурная резьба**

Сквозная резьба разделяется на прорезную и пропильную

Прорезная



Пропильная



Плосковыемчатая резьба

ПЛОСКОВЫЕМЧАТАЯ РЕЗЬБА ХАРАКТЕРНА ТЕМ, ЧТО ЕЁ ОСНОВОЙ СЛУЖИТ ПЛОСКИЙ ФОН, А ЭЛЕМЕНТЫ РЕЗЬБЫ УГЛУБЛЯЮТСЯ В НЕГО, ТО ЕСТЬ НИЖНИЙ УРОВЕНЬ РЕЗНЫХ ЭЛЕМЕНТОВ ЛЕЖИТ НИЖЕ УРОВНЯ ФОНА.



Рельефная резьба



Рельефная резьба характерна тем, что элементы резьбы находятся выше фона или на одном уровне с ним. Как правило, в этой технике выполняются все резные панно.



Скульптурная резьба



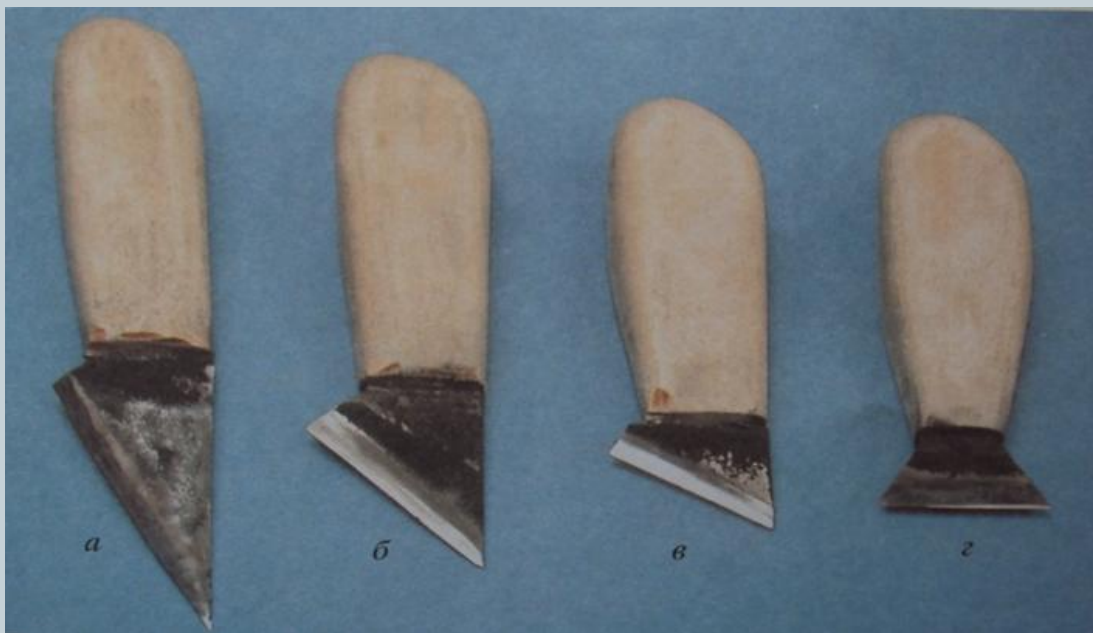
Отличительная особенность — наличие скульптуры — изображения отдельных фигур людей, животных, птиц или других объектов



Инструменты для резьбы по дереву



Главные инструменты любого резчика по дереву
это ножи-косяки.



Они нужны разных размеров и с разными углами наклона.

Вспомогательные ножи



Они бывают разных размеров и форм, одни из них нужны для грубого вырезания, другие для прорезания мелких деталей.



Стамески



Для геометрической резьбы по дереву часто применяют различные стамески. Они бывают полукруглые различной степени выпуклости.



Клюкарзы



Резчики часто применяют их. Это те же полукруглые стамески с изогнутым около режущего конца полотном.



Рашпили



Помимо резачков по дереву необходимы рашпили, они оставляют после себя гладкую поверхность как рубанок.



Ножовки



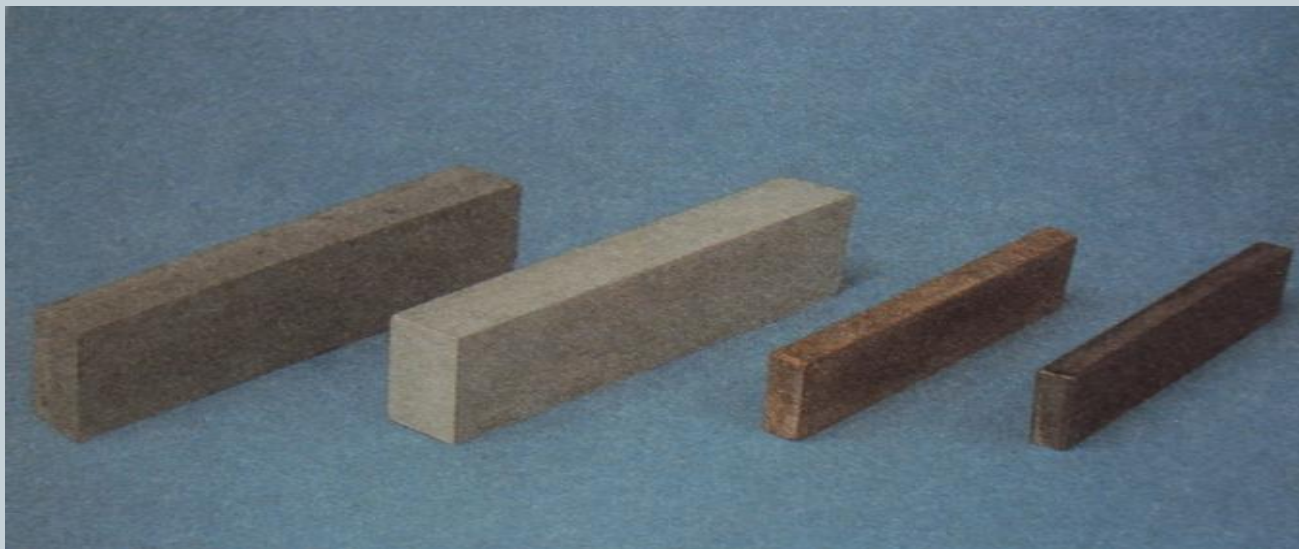
Ножовки по дереву и металлу делают тонкий и аккуратный пропил.



Бруски



Для заточки инструментов необходимы бруски: двусторонний абразивный, двухсторонний алмазный, доводочный твердый и доводочный мягкий.



Инструменты для разметки



Ну и конечно же инструменты для разметки :
плотницкий угольник, треугольники,
штангенциркуль, транспортир, рулетка, циркуль.

