

Искусство композиции –
основа дизайна и архитектуры

ОСНОВЫ КОМПОЗИЦИИ В КОНСТРУКТИВНЫХ ИСКУССТВАХ





В дизайне и архитектуре

КОМПОЗИЦИЯ –

это конструирование объектов,
т.е. соединение отдельных частей в
единое целое, расположенное в
пространстве или на плоскости

**ГАРМОНИЯ – это согласованность
и упорядоченность всех элементов,
составляющих целое**

География пространства

НОВЫЙ ВЗГЛЯД НА ЭТНО СТИЛЬ



Можно с уверенностью сказать, что современный стиль в интерьере – это чаще не частота стилей, а свобода, чувство меры и искусство смешивать. Современный дизайн смело сочетает западный и восточный, старое и новое. И неожиданно смешивает элементы мебели и декора, прикладывая их к разным эпохам и странам, становится единым целым, части которого выходят в удивительно гармоничную, создавая замечательно уютный, теплый и индивидуальный стиль.

Примечательный интерьер квартиры всегда выливается в ощущение и характеризует ее владельца как индивидуальную личность. Если вы причисляете себя к таковым, то вам обязательно понравит-

ся коллекция магазина Cozy.

В магазине Cozy представлено мебель и декоративные предметы интерьера, изготовленные известными элитными дизайнерами. Каждый предмет индивидуален и не имеет аналогов. Концепция каждой из коллекций – современная тропическая тема, в том же органичность в исполнении и использование материалов. Натуральные ткани, дерево, металл, кожа сочетаются в идеальном, легком и нетронутом, создает ощущение аристократа уюта и комфорта. Здесь можно заказать мебель и аксессуары по индивидуальной дизайнеру или воспользоваться консультацией опытных специалистов, которые помогут создать неповторимый стиль вашего дома.

Чтобы понять, что в оформлении жилого пространства минимален лишь тон вкуса, мы предлагаем краткий обзор основных тенденций восточного дизайна, который традиционно используется в Таиланде, и является основой так называемого тропического стиля.

Современный тайский стиль, безусловно, включает, он совмещает в себе несомненно: простоту и нетронутое пространство с богатством и роскошью декора, свободное пространство и максимальную мебель.

Обычные материалы классического тайского дизайна считаются дорогими и ценными. Придать интерьеру дух Таиланда помогут разнообразные породы дерева, керамика, керамика и шторы из пыльного тайского шелка. Бархатистой

особенностью мебели в тайском интерьере является ее массивность. Большие шкафы, комоды, столы и диваны из пыльного дерева – все это вы найдете в тайском доме. Часто всего деревянную мебель покрывают лаком для придания текстуре большей насыщенности.

Еще одной определяющей чертой тайского стиля является многоцветность элементов. Это могут быть статуи и изображения Будды, рельефы картин из дерева, статуи с изображением чистой рук, в также составленные в виде скульптур панно и изображения животных, птиц с женскими лицами, швей машин с многочисленными головками и, конечно же, шторы. Больше-красочнее: яркие цвета, различные оттенки, цвета, которые являются местными, добавляют разнообразия в оформление пространства. Незабываемое впечатление производит арт-объекты, которые так популярны на Востоке.

Кроме натуральных элементов ме-

филетического влияния на современный тропический стиль могут также стать всевозможные аксессуары в азиатском стиле. Отправить их достаточно легко, сочетая работу и модно встретится чуть ли не в каждой дета-



ляем в оформлении интерьера тайских квартир и домов можно увидеть множество элементов дизайна, заимствованных у Балийских соседей Таиланда. Например, популярно использование статуи животных, статуи с восточным рисунком, знаменитые восточные каллиграфические картины, пришедшие из Индонезии «Батик» достаточно популярны. Ну а китайский фарфор уже давно стал символом восточного вкуса, богатства и изысканности.

Из Филиппин в Таиланд пришла мода на пыльную мебель, популярность которой выросла и по сей день. Натуральные материалы в доме способны анимировать не только вышитый вид обстановки, но и ее дух. «Изюминкой» представля-

ем филиппинского влияния на современный тропический стиль могут также стать всевозможные аксессуары в азиатском стиле. Отправить их достаточно легко, сочетая работу и модно встретится чуть ли не в каждой дета-

люющей обстановки квартиры, есть они и в магазине Cozy. Не менее примечательно выглядят вышитые скульптуры из камня, дерева или кости. Достаточно вышивка и фарфором, и керамическая посуда, считающаяся в себе удобство и удивительно красоту, способна наполнить интерьер неповторимым настроением. Отличительность оригинального интерьера в сочетании с основными из классической мебели, вышитыми в традиционной для страны мастеров техники, – это просто-напросто для дизайнера.

Отдать не обязательно добавиться в оформление квартиры обязательной аутентичности. Дизайнеры говорят, что есть вещи, которые являются местными системообразующими, что сами представляют дизайнера, вышитый предметами себе интерьер, и при наличии минимального вкуса любой человек может создать уникальный дизайн.

Собой интерес вызывает керамика всевозможных форм, керамика, декоративные тарелки, лампы и подвесные лампы традиционной формы. Не менее примечательны и деревянные вещи, обработанные в прозрачную блестящую оболочку. Многие вещи своим планам переосмысливают очертаниями исполнения художественно фантазийных форм.

Как мы уже говорили, тайский современный стиль интерьера может быть достаточно сдержанным, однако стиль добавит один-два штриха – и вместе эстетичного минимализма перед нами восточная роскошь. Достаточно просто добавить лакированный блок тропического бамбука, используя традиционные приемы работы вышитым художником, на картинах очень популярны в современ-

COZY COMPANY

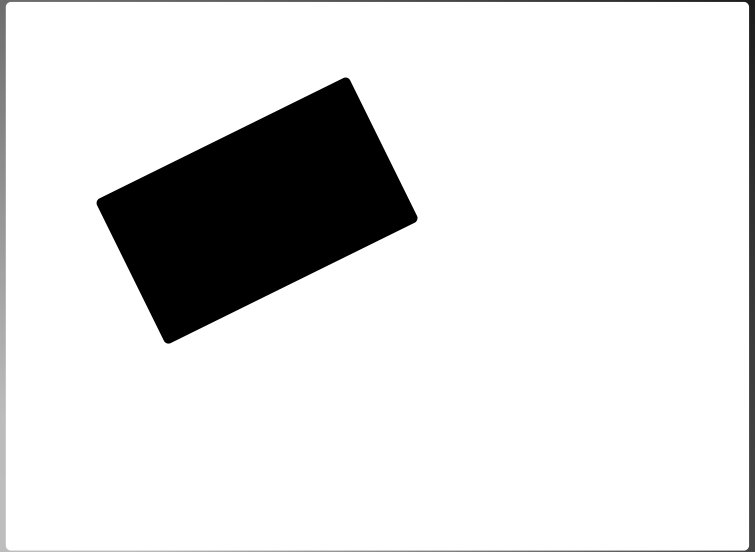
1/1 Lomonosov, Saint-Petersburg, Russia (no agency & agency)

телефон: +66 89 76 270 947
факс: +66 89 82 970 8222
сайт: http://www.cozycompany.com

Гармония, контраст и выразительность плоскостной КОМПОЗИЦИИ

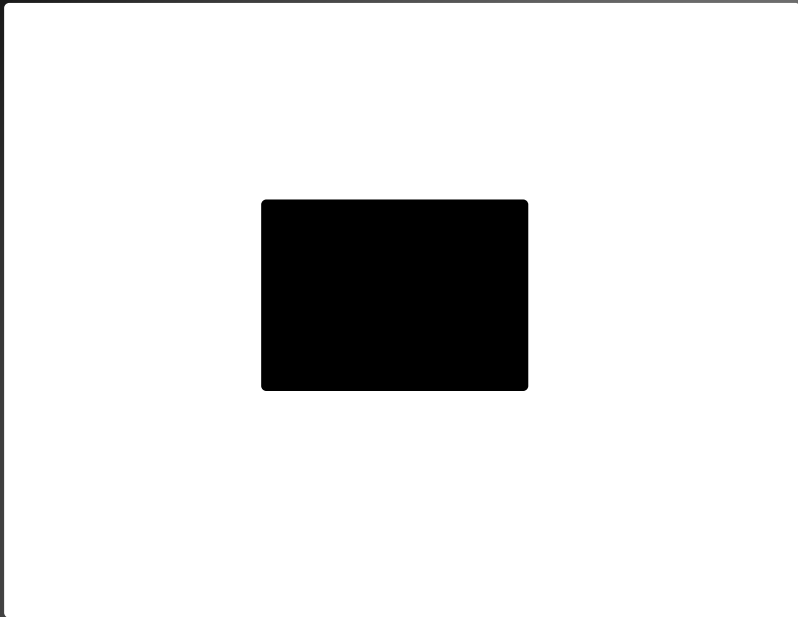
или «Внесём порядок в хаос!»





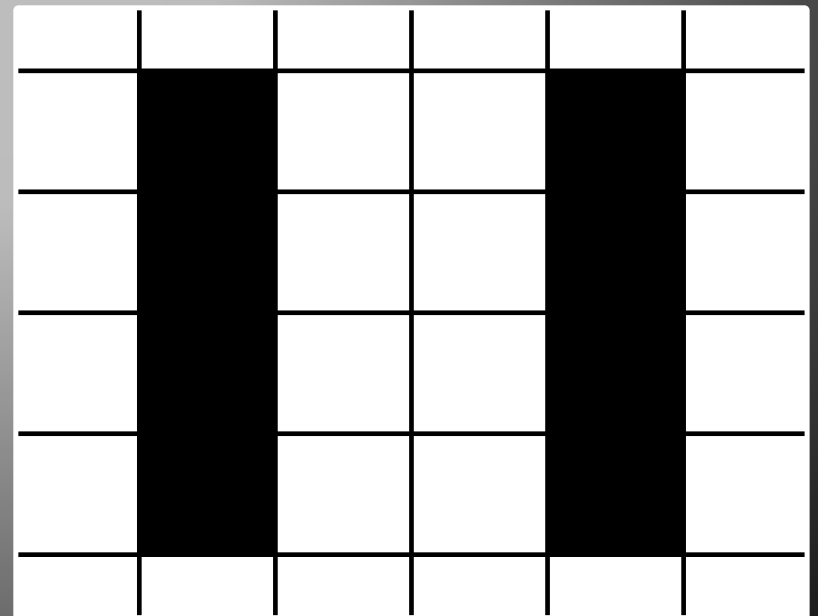
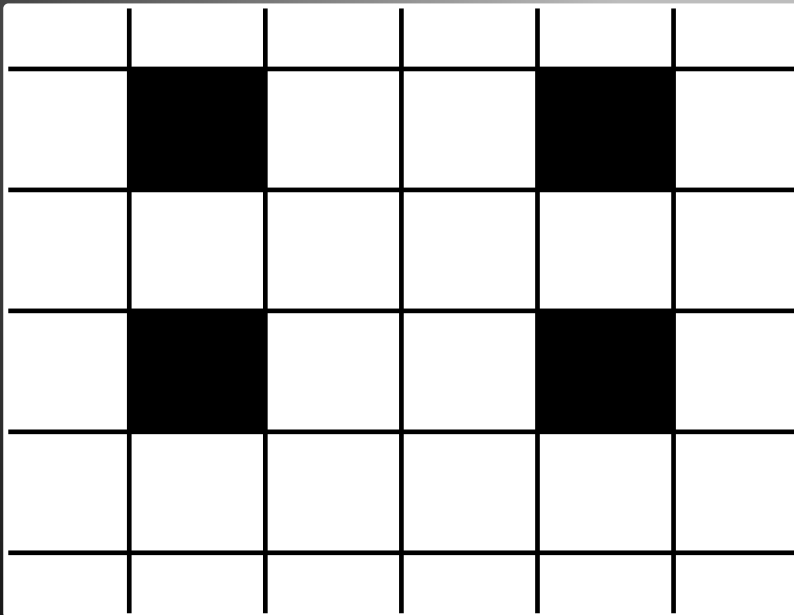
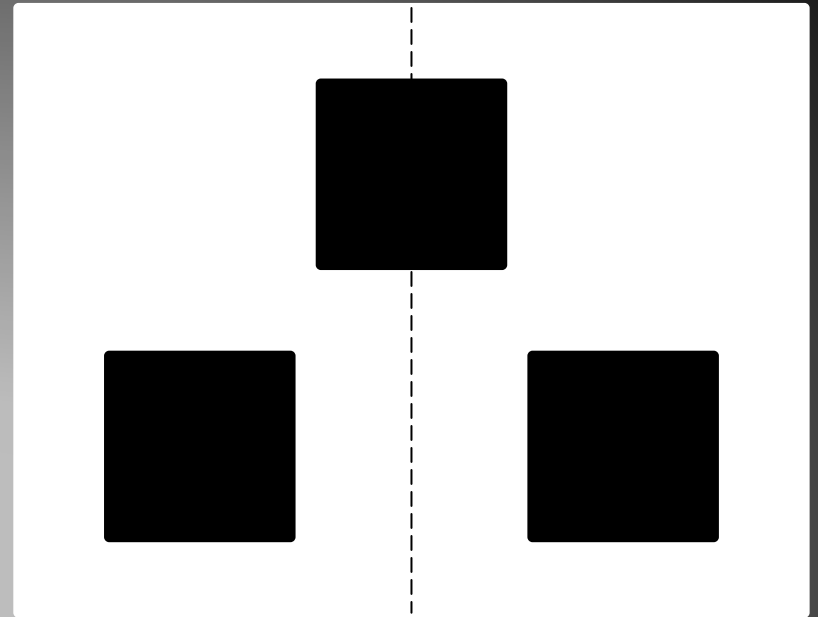
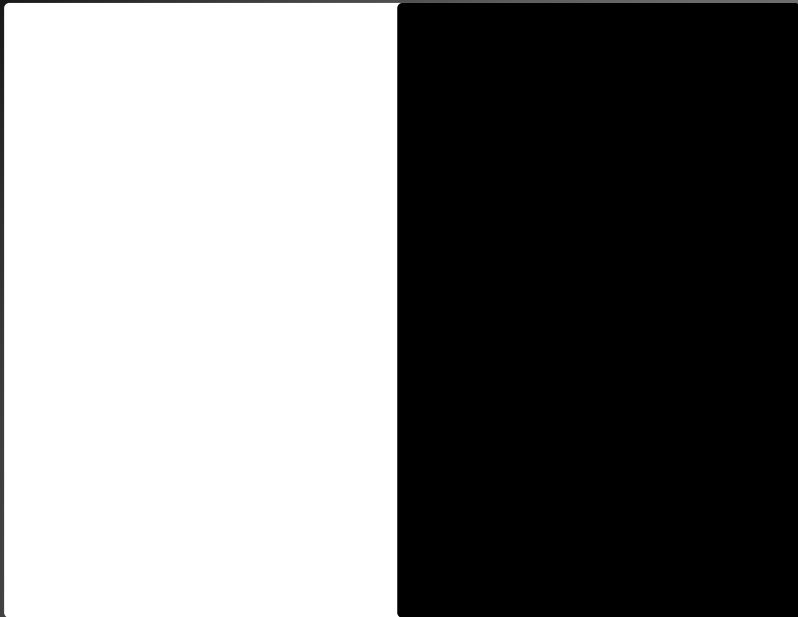
Достижение гармоничного расположения элементов по отношению друг к другу и их уравновешенность в целом и составляет суть КОМПОЗИЦИИ

Суметь уравновесить массы белого и чёрного значит решить важнейшую композиционную задачу



Симметрия

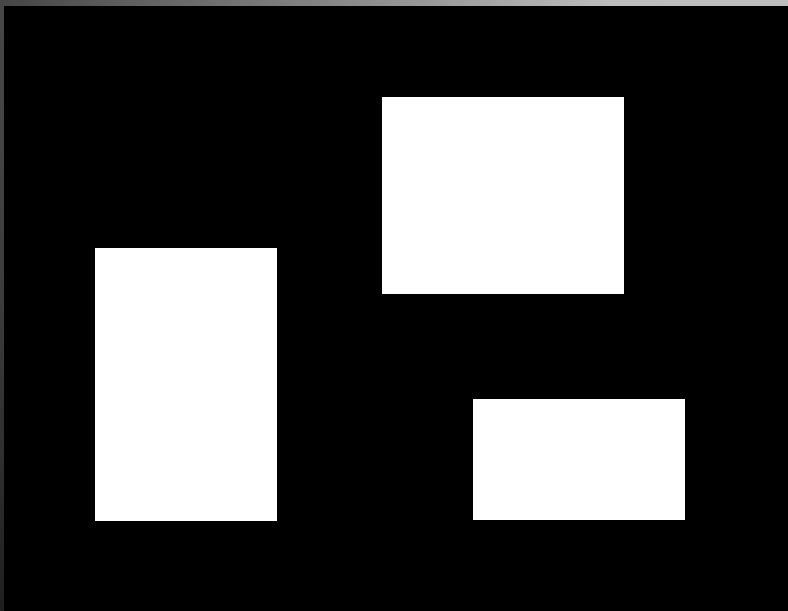
- Такой способ гармонии, когда изображение слева подобно изображению справа и как бы разделено по вертикали, горизонтали или по какой-либо другой оси, называется симметрией, а сама композиция – **симметричной**



Асимметрия и динамическое равновесие



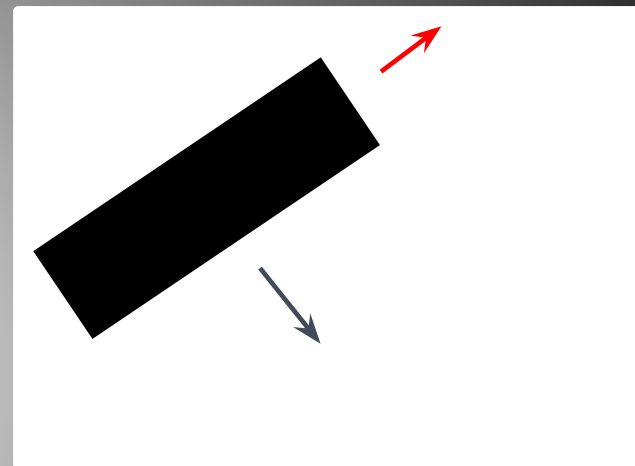
Композиция, в которой стороны прямоугольников расположены параллельно краям поля, называется фронтальной



Динамика и статика. Ритм



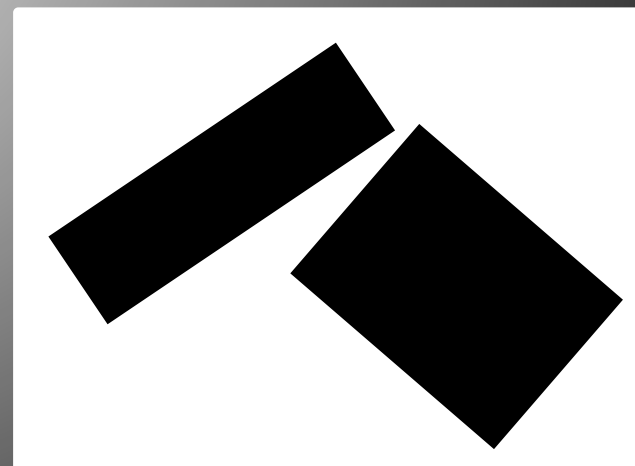
Статичная композиция



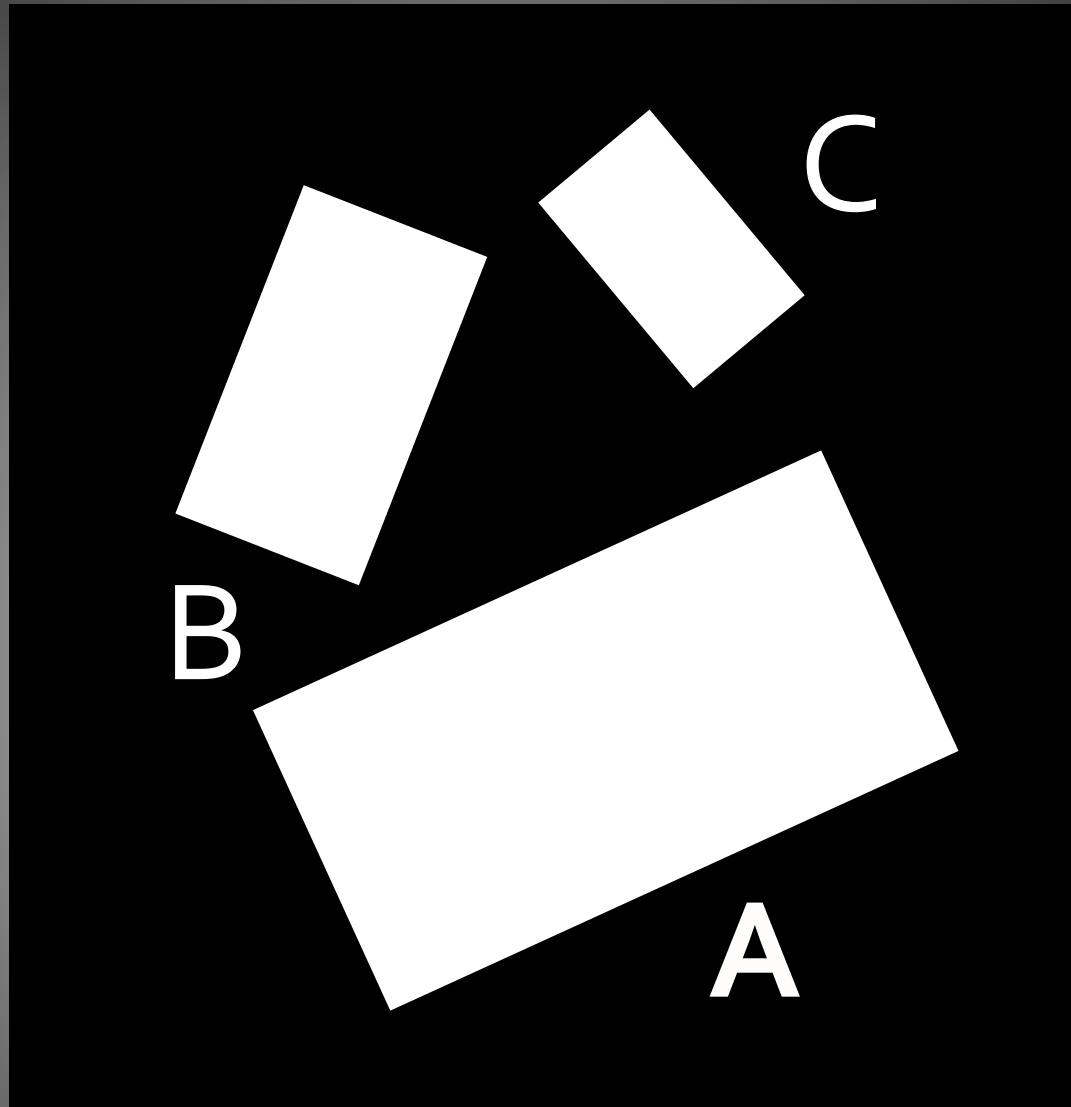
Динамичная композиция



Усиление движения

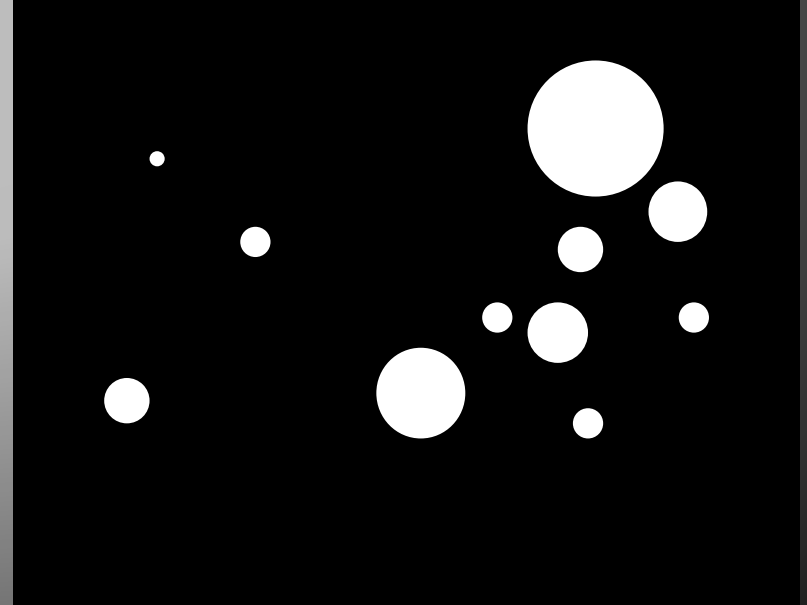
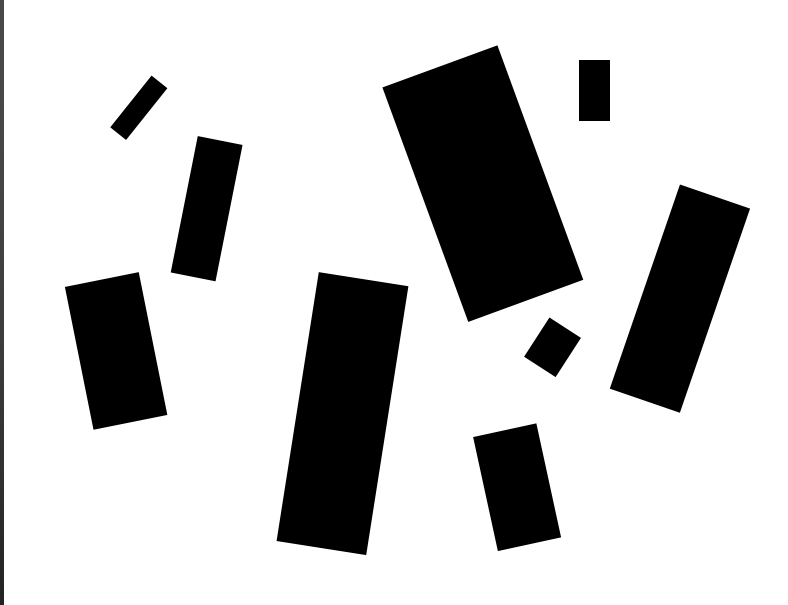


Противостояние движению, его остановка



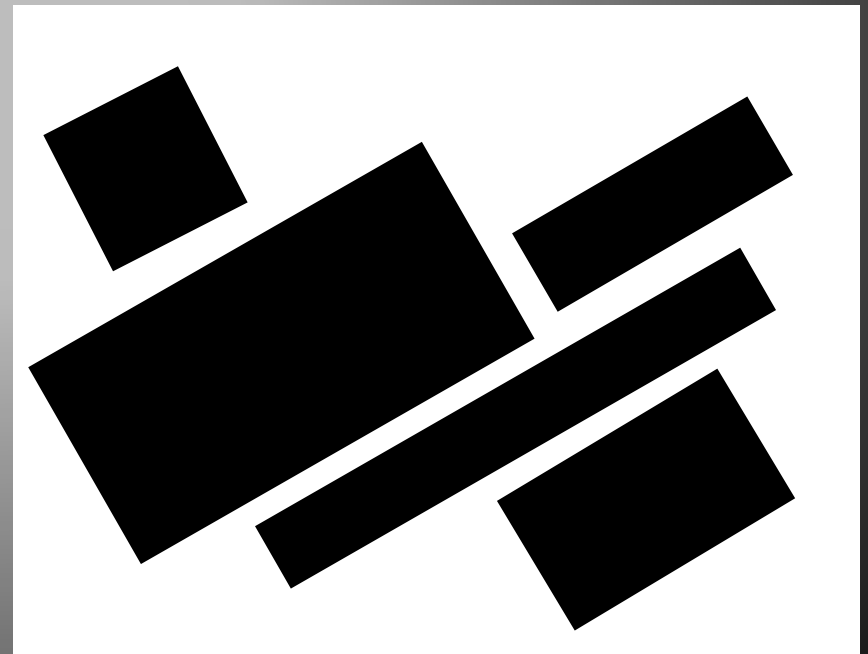
Композиция, в которой прямоугольники расположены под углом к краям поля и как бы уходят в глубину пространства, называется **глубинной**

Чередование изобразительных элементов и свободных пространств, их частота, сгущенность и разреженность – это РИТМ



Добавлением новых элементов можно замкнуть движение в пространстве листа или как бы разомкнуть рамки поля, открыть его.

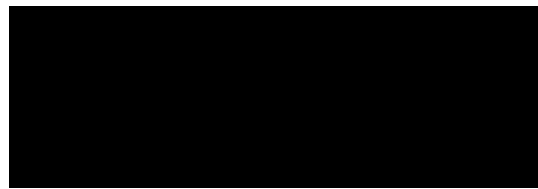
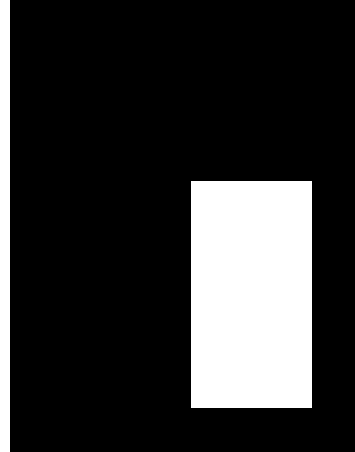
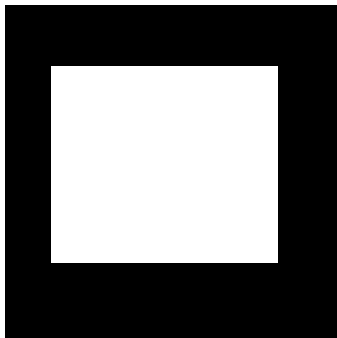
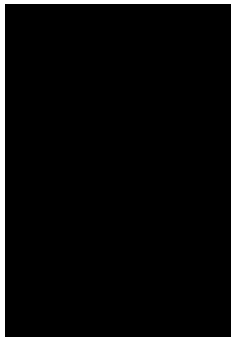
Первую композицию можно определить как **замкнутую, закрытую**, а вторую – как **открытую, или разомкнутую**



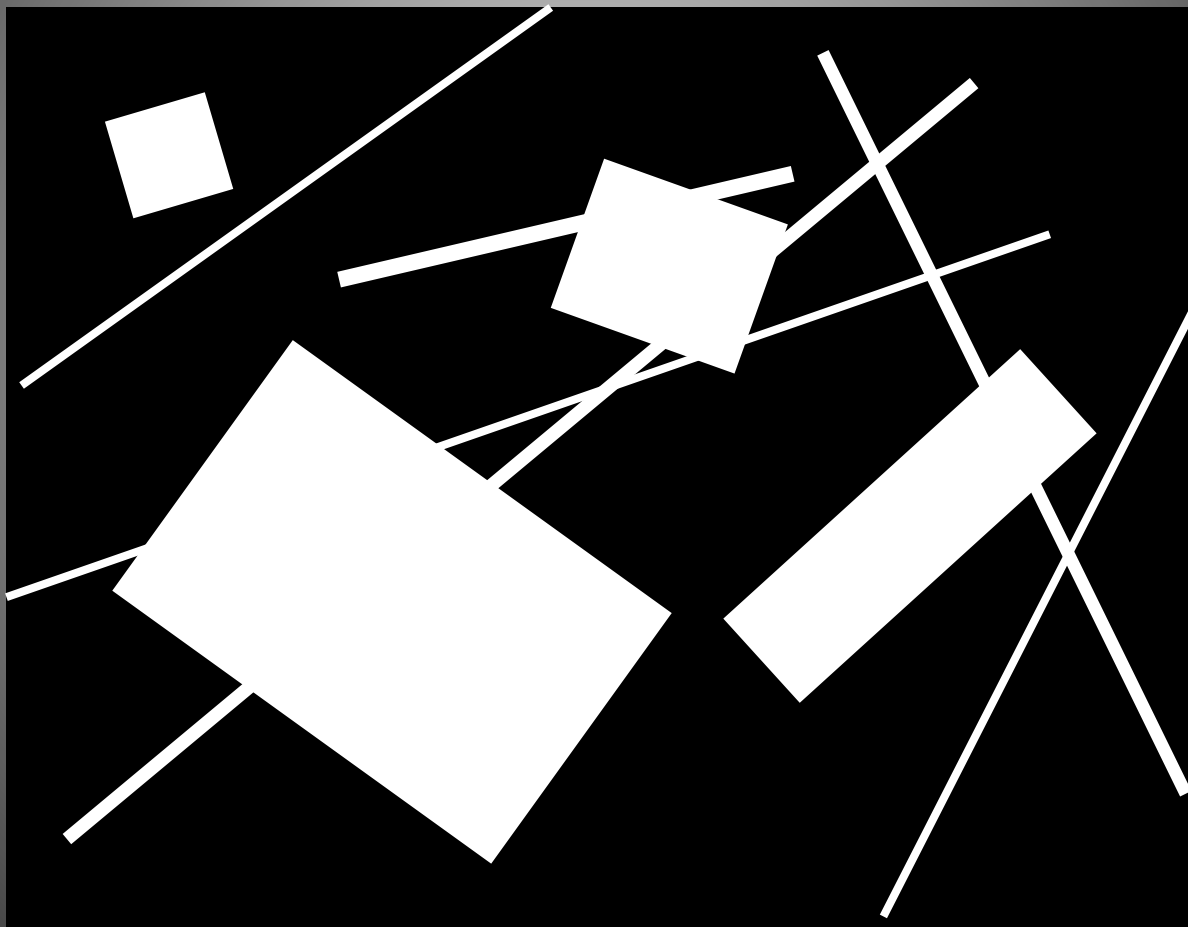
Казимир Малевич

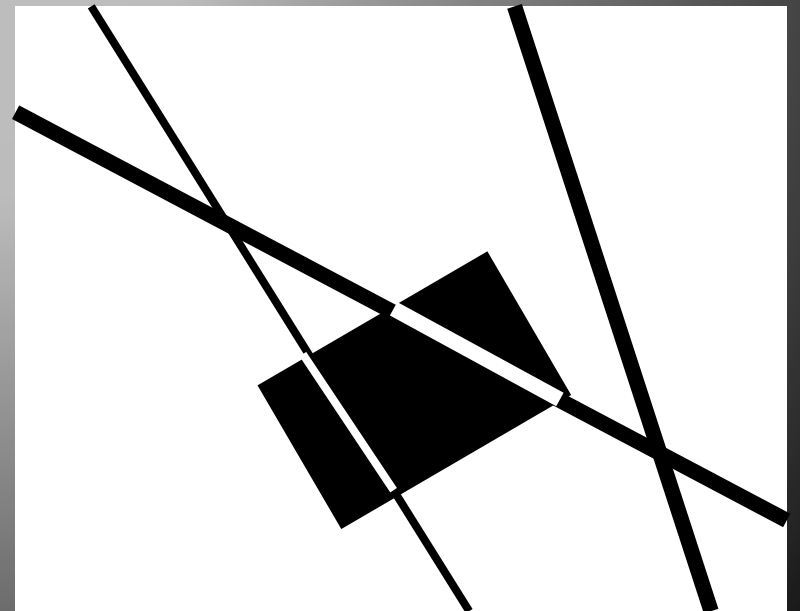
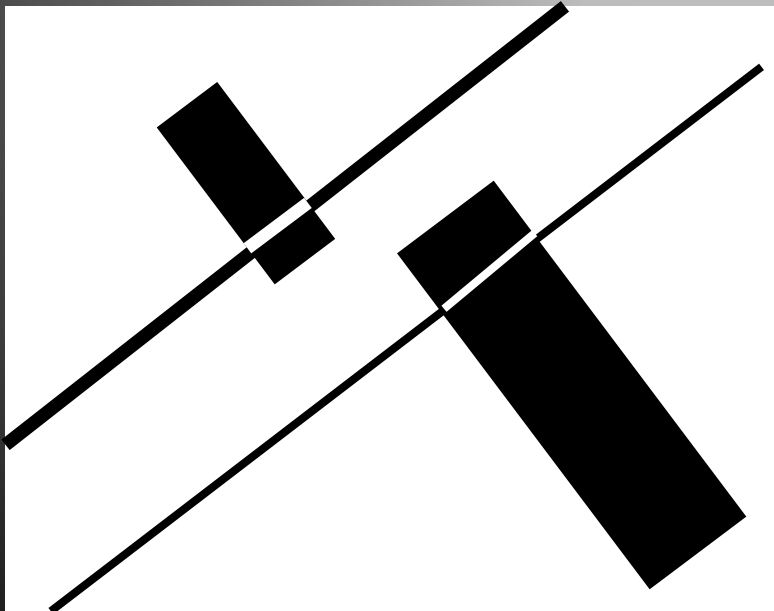
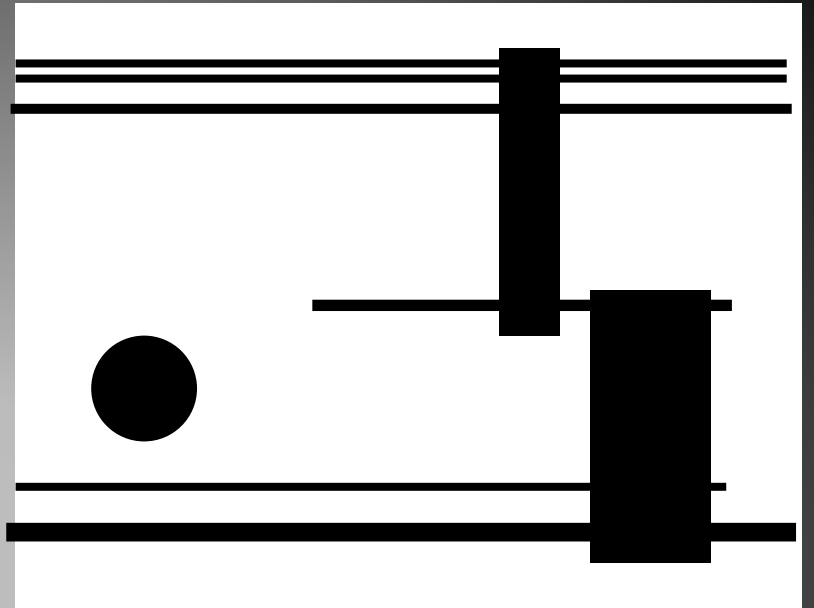
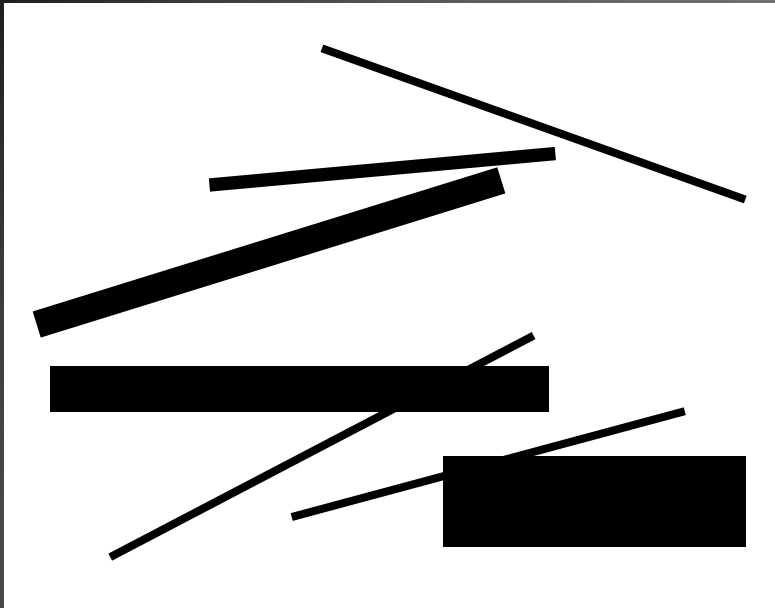


Супрематические композиции



Прямые линии и организация пространства

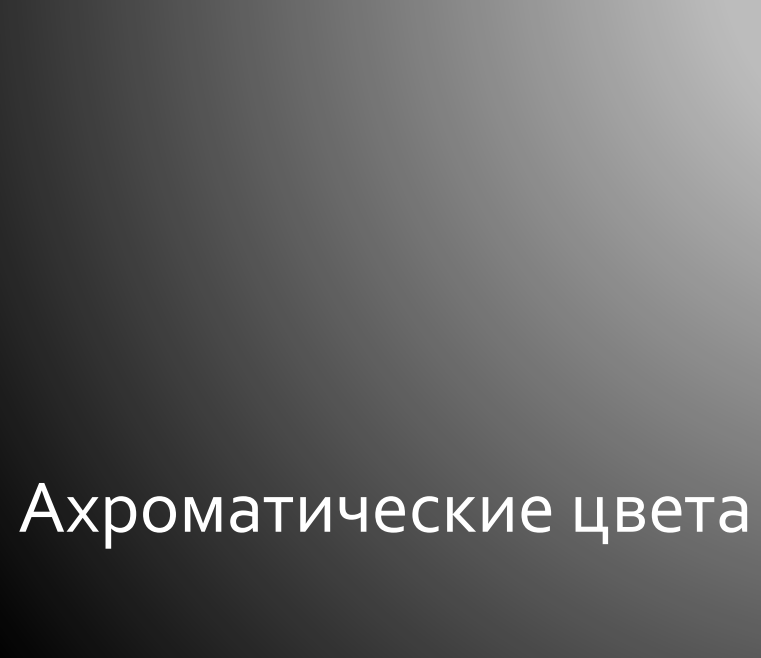
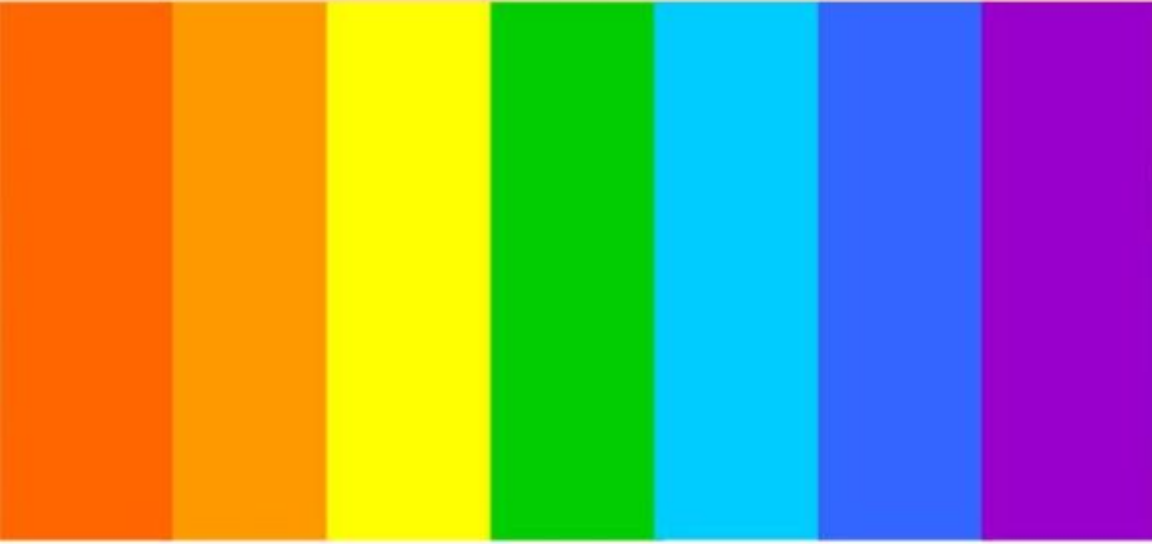




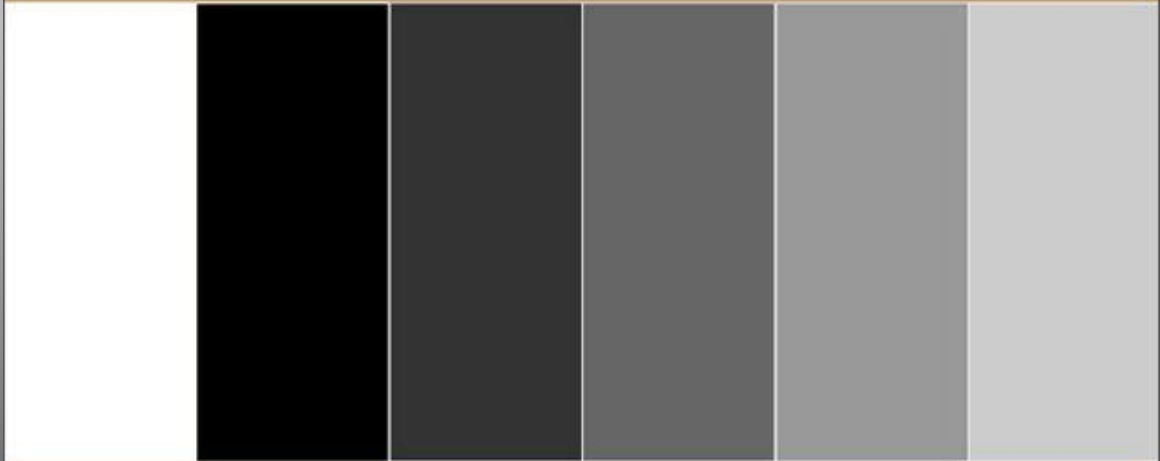
Цвет – элемент КОМПОЗИЦИОННОГО ТВОРЧЕСТВА

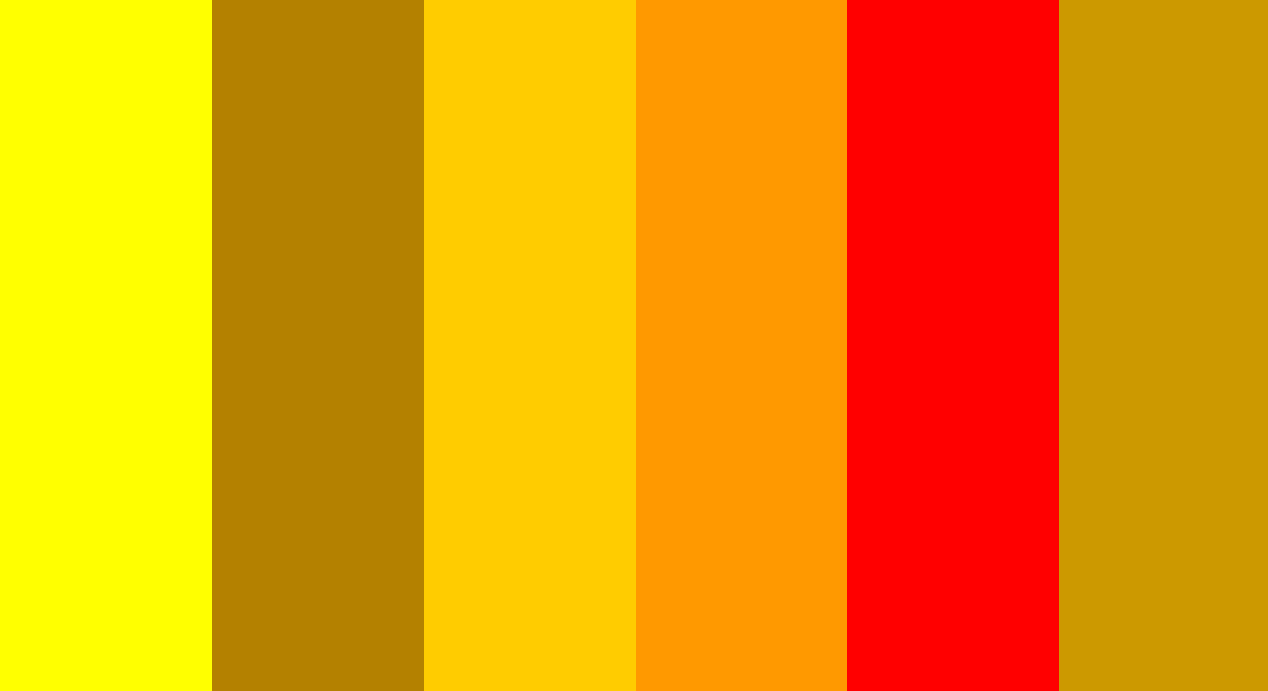


Хроматические цвета

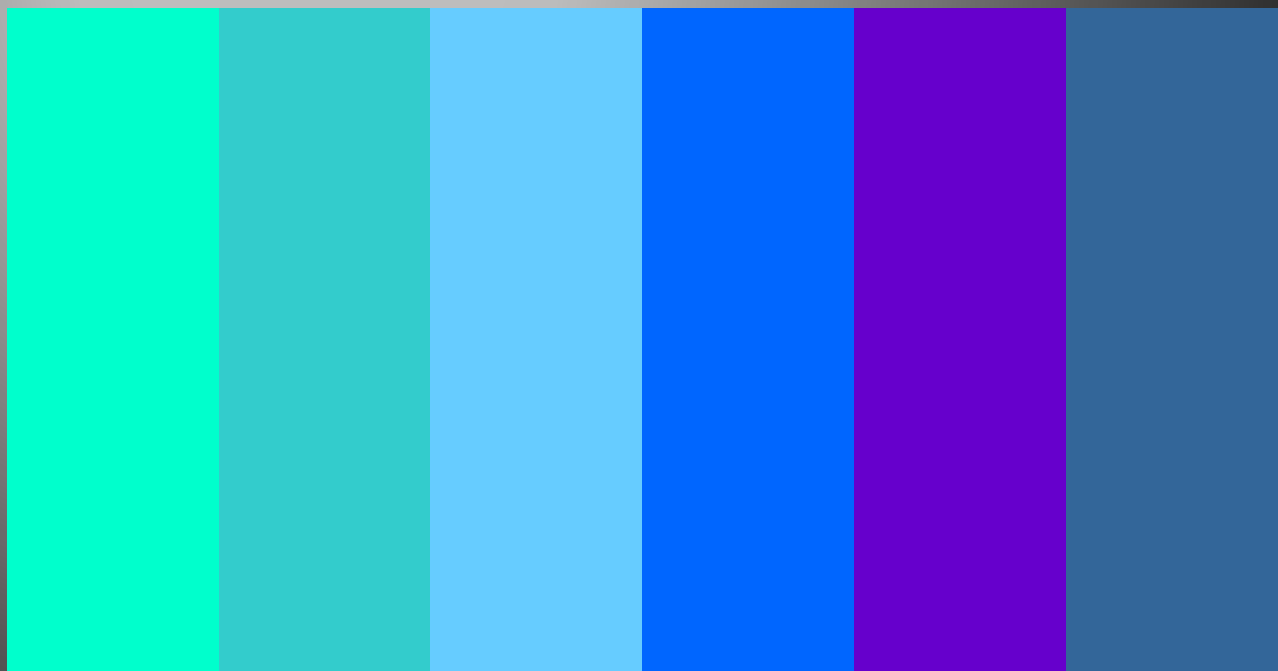


Ахроматические цвета

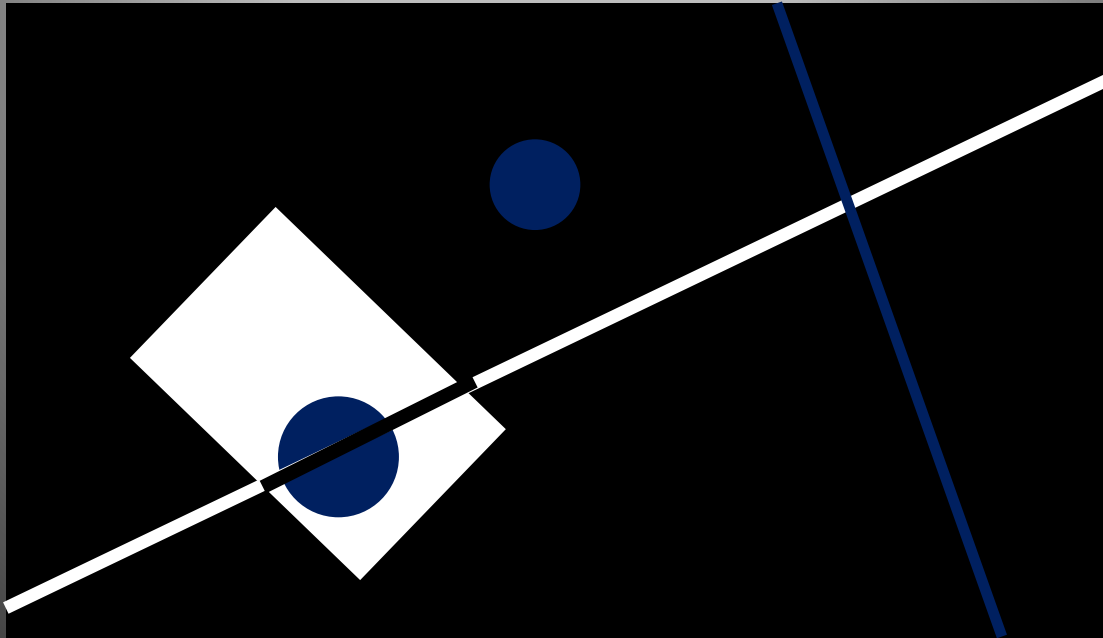
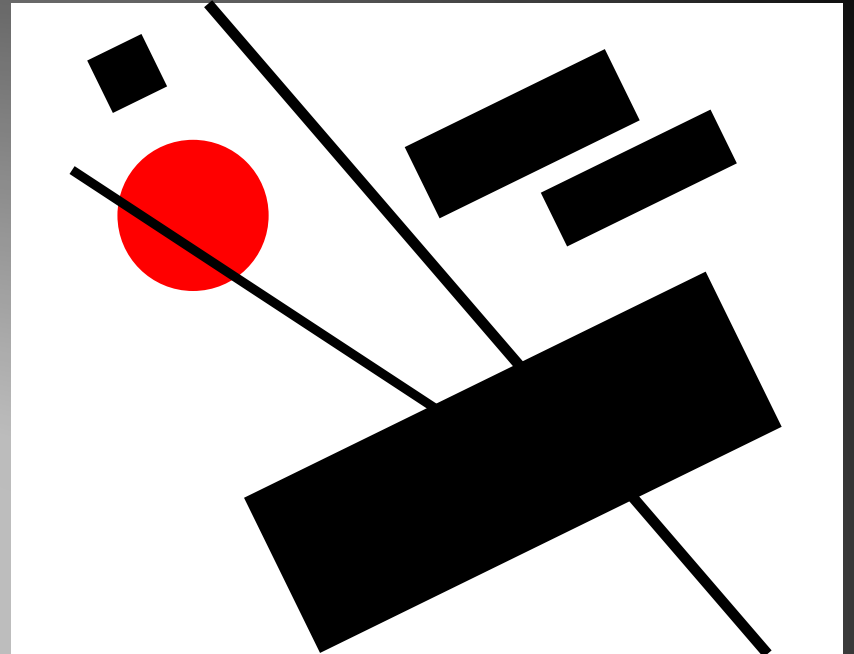
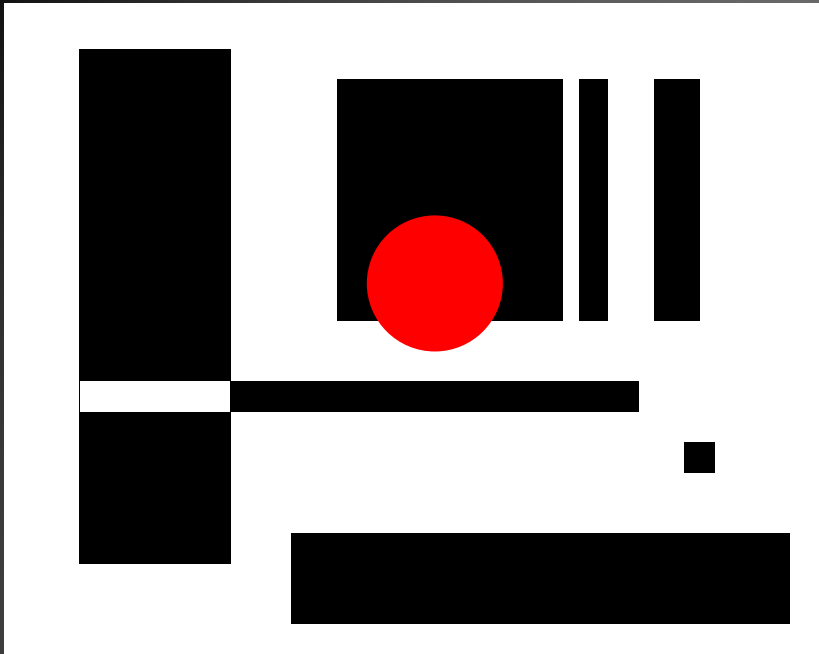




Тёплая цветовая
гамма



Холодная цветовая
гамма



- 2 слайд usznkorkino.ru
- 5 слайд www.free-lance.ru
- 18 слайд <http://arttower.ru/forum/index.php?showtopic=18874>