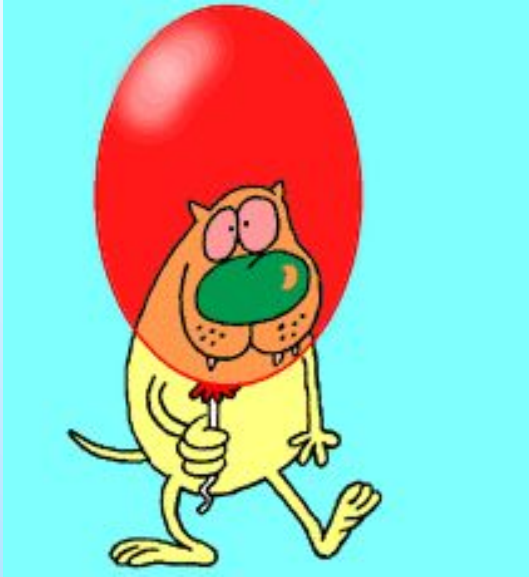




Здравствуйте!



**Проверим
домашнее
задание!**

№706(б)

$$\begin{array}{r} + 621,7 \\ + 54,3 \\ \hline \end{array}$$

676,0

$$676,0 = 676$$

*No*706(*z*)

$$\begin{array}{r} + 259,452 \\ 48,548 \\ \hline \end{array}$$

$$308,000$$

$$308,000 = 308$$

*No*706(*e*)

$$\begin{array}{r} + 12,70 \\ 1,38 \\ \hline 14,08 \end{array}$$

№710(эс)

$$\begin{array}{r} - 72,00 \\ \quad 3,56 \\ \hline 68,44 \end{array}$$

№710(3)

$$\begin{array}{r} - \quad 0,0200 \\ \quad 0,0061 \\ \hline \quad 0,0139 \end{array}$$

*No*710(*u*)

$$\begin{array}{r} - 15,003 \\ - 8,740 \\ \hline 6,263 \end{array}$$

Устно : №717(а)

$$16,25 + 24,3 + 3,75 = 44,3$$

Работа в группах



*время работы:
3 минуты*

Ответьте на вопросы

- **1.Что общего при сложении и вычитании десятичных дробей и натуральных чисел?**
- **2.Какие правила действуют при сложении и вычитании десятичных дробей?**
- **3.Какие законы действуют при сложении и вычитании десятичных дробей?**
- **4.В чём отличие обыкновенных и десятичных дробей друг от друга?**

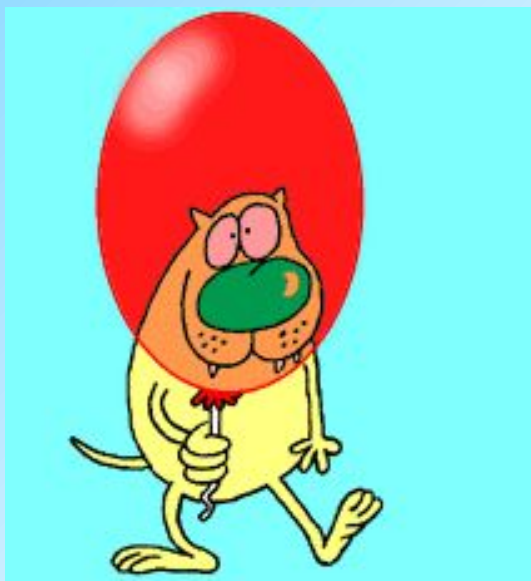
Подумайте!



1. Тема урока?

**2. Какие задачи мы
можем обозначить для
урока?**

05.03.13



**Сложение и
вычитание
десятичных
дробей**

**Работа в парах. Выберите
правильный ответ!**



Высказывание: сумма десятичных дробей не может быть натуральным числом

1) ЛОЖНО 2) ИСТИННО

правильный ответ: 1

$$16,25 + 3,75 = 20$$

Высказывание: разность десятичных дробей не может быть натуральным числом

1) ЛОЖНО 2) ИСТИННО

правильный ответ: 1

$$16,25 - 3,25 = 13$$

$$0,25 + 2,75$$

1) 3,00

2) 2,9

3) 3

правильный ответ: 3

0,2 - 0,05

1) 0,5

2) 0,05

3) 0,15

правильный ответ: 3

$$0,98 + 0,02$$

1) 0,90 2) 0,9 3) 1

правильный ответ: 3

$$56 - 3,14$$

1) 52,86 2) 53,86 3) 52,76

правильный ответ: 1

$$19,5 + 3,05$$

1) 22,55 2) 23 3) 22,1

правильный ответ: 1

$$19,45 + 3,05$$

1) 22,05 2) 22,5 3) 22,50

правильный ответ: 2

Работа в парах в тетради.



время решения:

4 минуты

1)

$$\begin{array}{r} 98,759 \\ + 0,290 \\ \hline 99,049 \end{array}$$

$$\begin{array}{r} 2) \ 103,540 \\ + \quad 69,093 \\ \hline 172,633 \end{array}$$

$$\begin{array}{r} 3) \underline{140,400} \\ \phantom{3) \underline{140,400}} 12,967 \\ \hline 127,433 \end{array}$$

$$\begin{array}{r} 4) \underline{132,00} \\ \quad 17,89 \\ \hline \quad 114,11 \end{array}$$

Работа с координатной прямой индивидуально
с выбором уровня сложности задания.

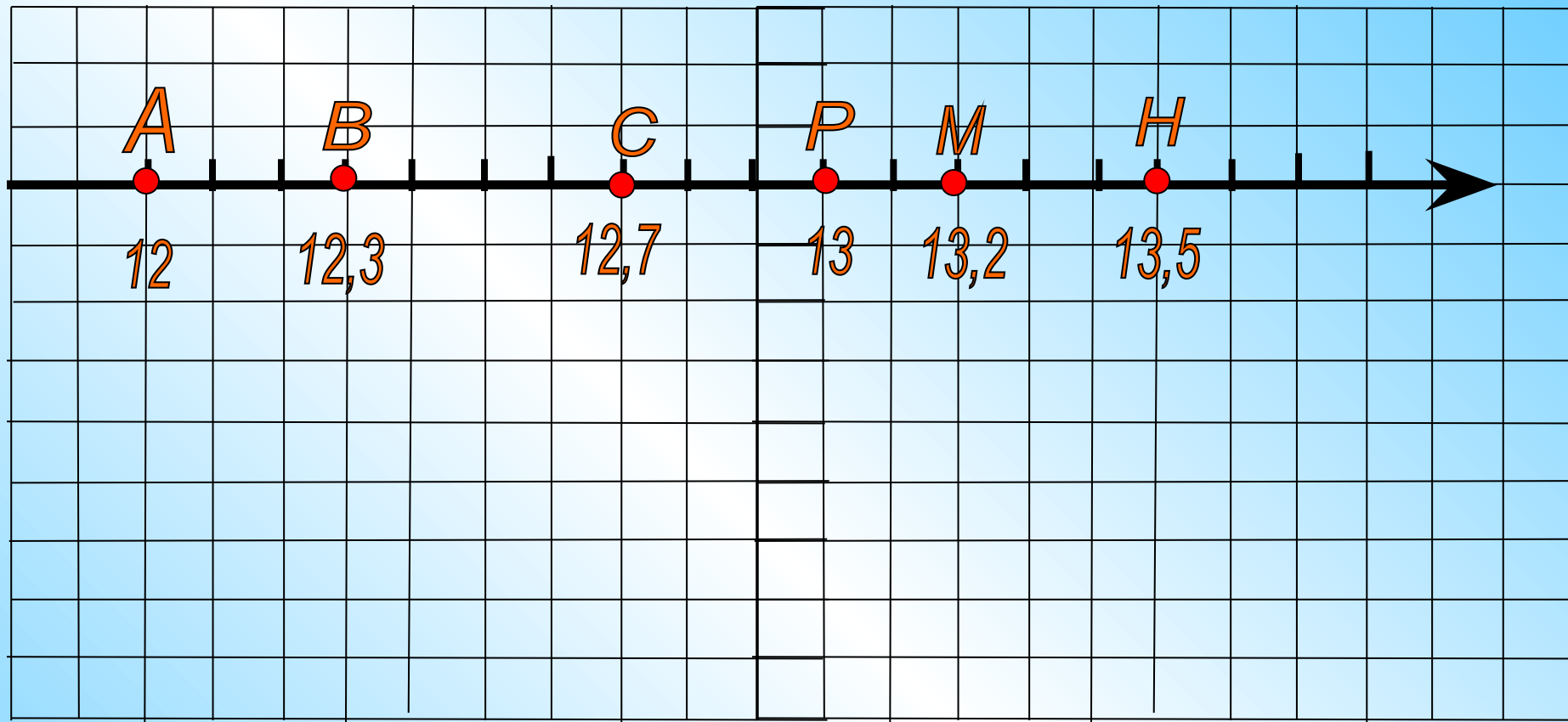
На «3» - отметьте на координатной прямой точки:
A(12), B(12,3), C(12,7), P(13), M(13,2), H(13,5)

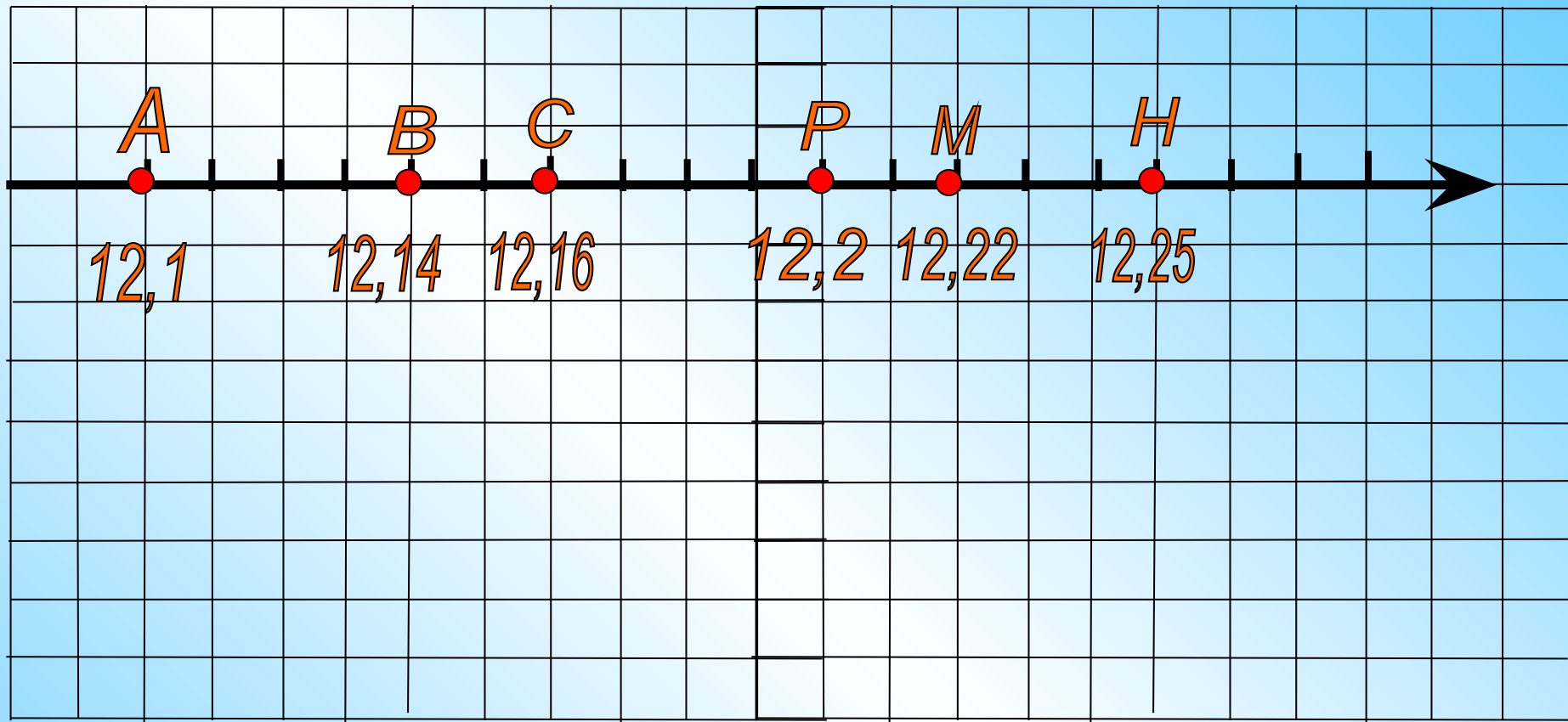
На «4» - отметьте на координатной прямой точки:
A(12,1), B(12,14), C(12,16), P(12,2), M(12,22), H(12,25)

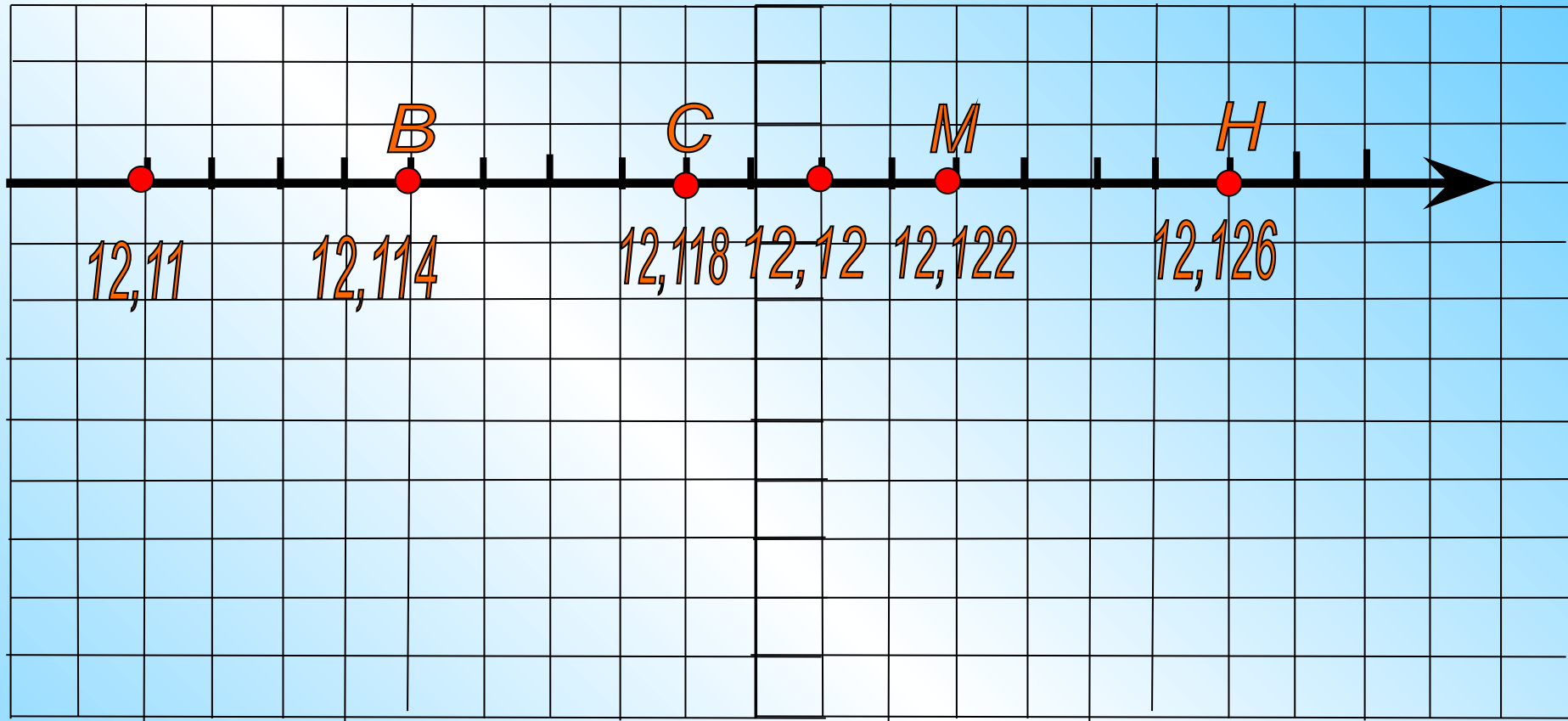
На «5» - отметьте на координатной прямой точки:
B(12,114), C(12,118), M(12,122), H(12,126)
время решения :



3 минуты







Самостоятельная работа

время решения:

4 минуты



1 вариант

1. Округлите до
десятков:

$$\underline{5}9,965 \approx 60$$

2 вариант

1. Округлите до сотен:

$$\underline{4}59,965 \approx 500$$

1 вариант

2. Округлите до сотых:

$$61,9\underline{9}9 \approx 62$$

2 вариант

2. Округлите до
десятых:

$$61,\underline{9}9 \approx 62$$

1 вариант

3. Округлите до

единиц:

$$579,85 \approx 580$$

2 вариант

3. Округлите до

единиц:

$$69,73 \approx 70$$

1 вариант

2 вариант

4.Сравните:

4.Сравните:

$$5,678 < 5,687$$

$$13,6798 > 13,6789$$

1 вариант

5.Сравните:

$$105,600 = 105,6$$

2 вариант

5.Сравните:

$$260,79 = 260,790$$

1 вариант

6. Переведите в
метры:

2 вариант

6. Переведите в
километры:

$$1в) 0,08 км = 0,08 \cdot 1000 = 80(м)$$

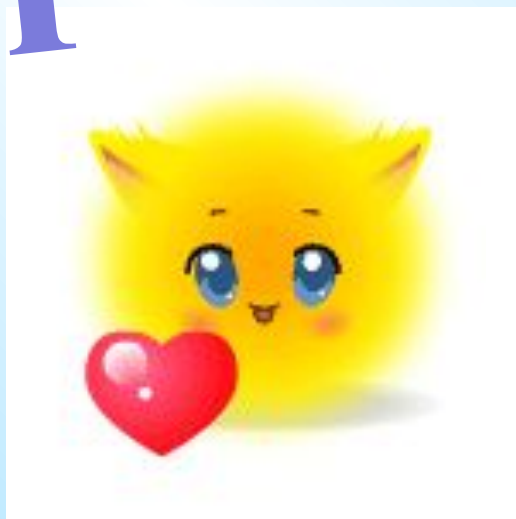
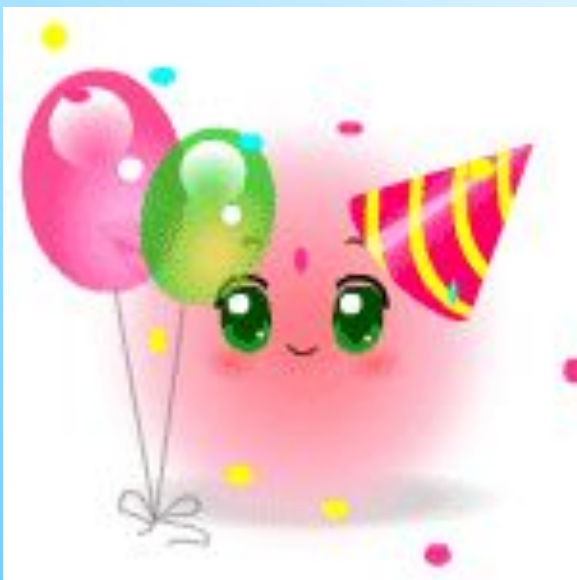
$$2в) 0,8 м = 0,8 : 1000 = 0,0008(км)$$

страница : 196

№710(1столбик)

№705(г, д, е)

Спасибо за
урок!



Найдите ошибку в вычислениях:



Найдите ошибку в вычислениях:



$$\begin{array}{r} - 12,103 \\ 1,209 \\ \hline 10,894 \end{array}$$

Найдите ошибку в вычислениях:



$$\begin{array}{r} 12,30 \\ - 7,57 \\ \hline 4,73 \end{array}$$