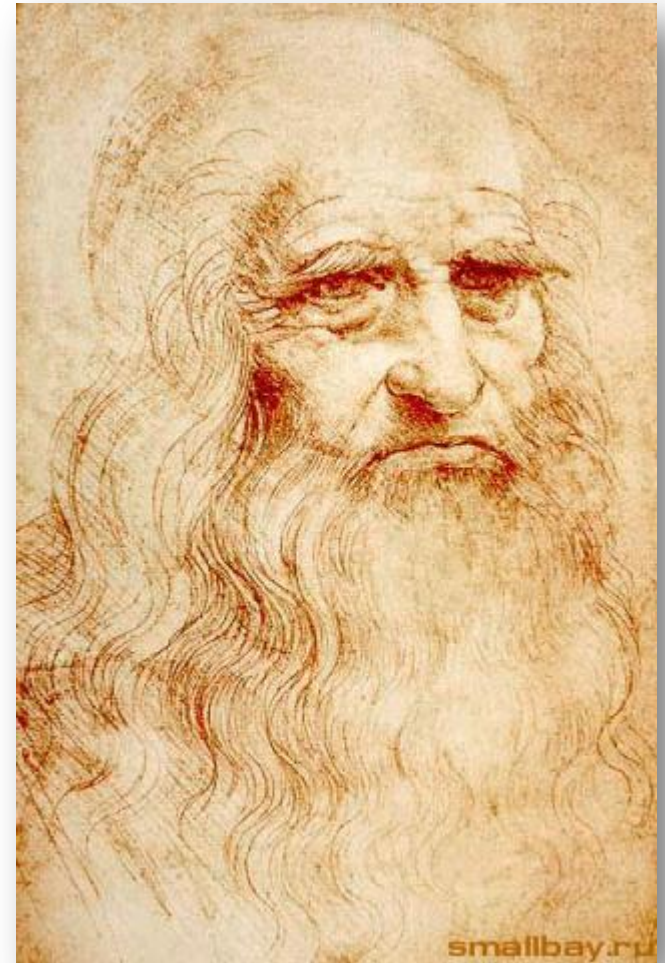


Leonardo da Vinci (1452-1519)



Преподаватель
истории и обществознания
МБОУ «СОШ № 48» г. Владивостока
Шабалина Светлана Николаевна

План

- Художник Леонардо
- Изобретатель Леонардо:
 - Орнитоптер;
 - Вертолет;
 - Орудия;
 - Мосты;
 - Гидравлические механизмы;

Художник Леонардо

Дама с горностаем

1485-1490 годы. Национальный музей, Краков.
Ренессанс.



Размер картины 54,8 x 40,3 см, дерево, масло. Портрет хранился долгие годы в музее Чарторыйских. В картине «Дама с горностаем» художник Леонардо да Винчи внес новое в прием объемной моделировки фигуры.

- Леонардо да Винчи же не любил сильного прямого освещения, дающего слишком резкие тени и блики. Более всего, как известно из «Трактата о живописи» Леонардо да Винчи, художника увлекал свет в сумерках в пасмурные дни, когда лица приобретают особую интимную мягкость. Нечто от подобного освещения есть и в картине «Дама с горностаем», где свет содействует мягкой нюансированной моделировке лица и фигуры

Мадонна в скалах

1483-1494 годы. Музей Лувр, Париж.
Высокое Возрождение.



К картине «Мадонна в скалах» Леонардо да Винчи приступил в 1483 году, получив заказ на алтарную картину от одного из религиозных братств. Расхождения с заказчиками из-за оплаты привели к тому, что Леонардо да Винчи оставил картину у себя, окончательно завершив ее между 1490 и 1494 годами. Размер картины 198 x 123 см, холст, дерево, масло. Картина «Мадонна в скалах» (другое название «Мадонна в гроте») может считаться первой монументальной алтарной композицией Высокого Возрождения.

Художник изобразил только четыре расположенные на первом плане фигуры — деву Марию, ангела, младенца Христа и маленького Иоанна Крестителя.

Мадонна Литта

1490-1491 годы. Эрмитаж, Санкт-Петербург.
Ренессанс.



- ▣ Размер картины 42 x 33 см, дерево, темпера. В картине «Мадонне Литта» — в произведении итальянского живописца иного, более камерного характера нежели ранние работы, отчетливо выразились элементы нового искусства эпохи Высокого Возрождения. Композиционное построение картины отличается поразительной четкостью и совершенством.
- ▣ Достаточно обратить внимание на то, как красиво до предела обобщенный и в то же время живой силуэт фигуры мадонны сочетается с геометрически строгими очертаниями двух симметрично расположенных оконных проемов или как безошибочно точно, но в то же время естественно ее голова помещена в простенке между этими окнами. Мягкая лепка ее лица выигрывает от контрастного соседства с голубым небом, видимым в просвете окон.

Мона Лиза или Джоконда

1503-1505. Музей Лувр, Париж. Ренессанс.



- Размер картины 77 x 53 см, дерево, масло.
- Мона Лиза представлена сидящей в кресле на фоне пейзажа, и уже само сопоставление ее сильно приближенной к зрителю фигуры с видимым издалека, как бы с огромной горы ландшафтом сообщает образу необыкновенное величие. Но прежде всего привлекает облик самой Моны Лизы — ее необычный, как бы неотрывно следящий за зрителем взгляд, излучающий ум и волю, и едва уловимая улыбка, смысл которой как бы ускользает от нас, — эта неуловимость вносит в образ оттенок неисчерпаемости и бесконечного богатства.

Вакх

1510-1513. Музей Лувр, Париж. Высокое Возрождение.



Картина художника Леонардо да Винчи, первоначально названная «Святой Иоанн в изгнании» со временем получила другое, более распространенное название «Вакх» или «Бахус». Размер картины 177 x 115 см, дерево, масло. Картина создана мастером между 1507 и 1513 годами, во время пребывания великого живописца в Милане, где Леонардо да Винчи в перерывах между научными изысканиями был занят проектом грандиозного конного памятника завоевателю Ломбардии французскому маршалу Тривульцио.

Иоанн Креститель

1513-1516. Музей Лувр, Париж. Высокое Возрождение.



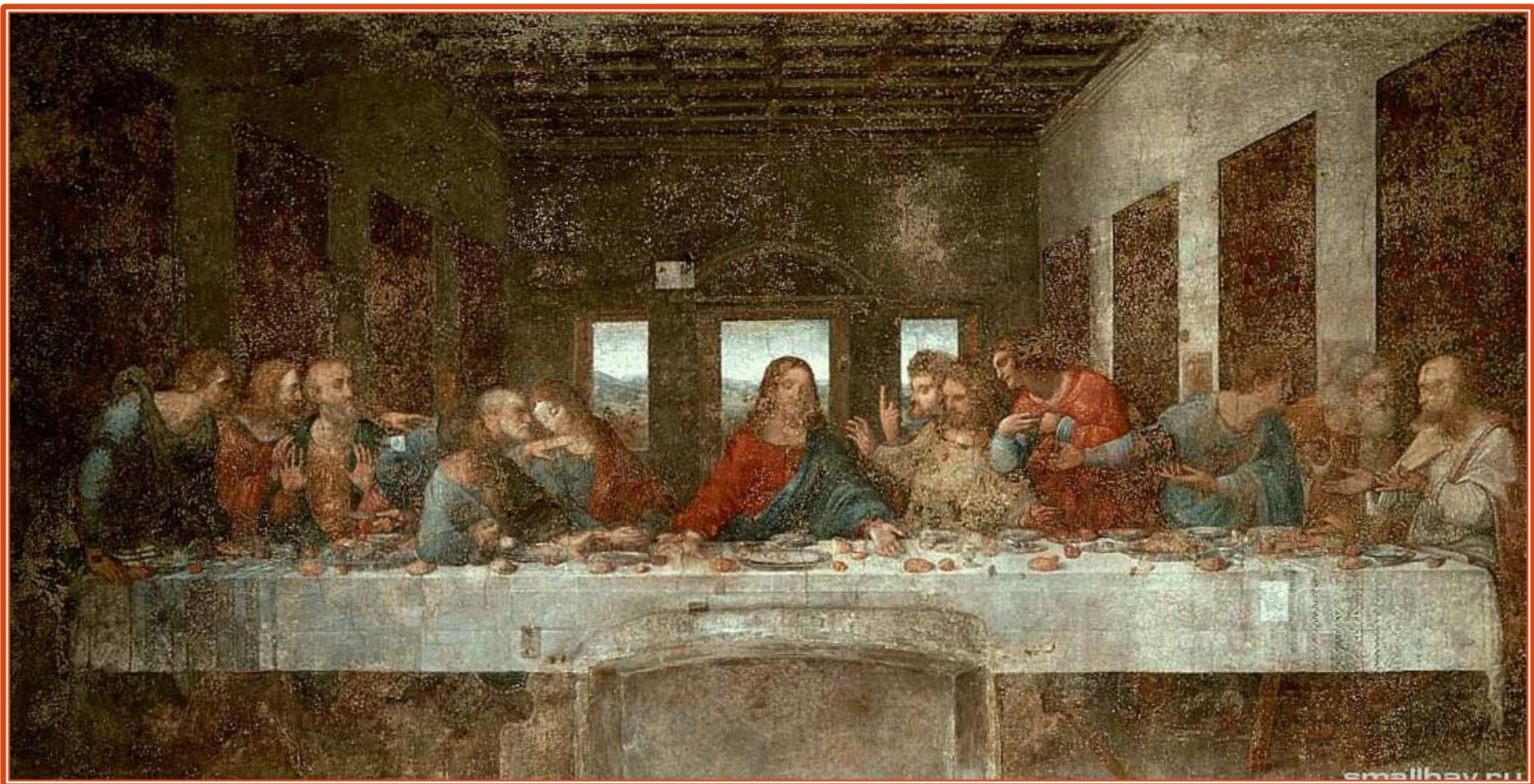
- ▣ Размер картины 69 x 57 см, дерево, масло.
- ▣ . На картине художником изображен длиннокудрый женоподобный юноша, который в одной руке держит крест, а другой указывает на небо, по самой своей идее, по характеру образа и по монохромной живописи (обращает на себя внимание глухая светотень и темный, почти черный фон)

Благовещение

1472-1475 годы. Галерея Уффици,
Флоренция. Высокое Возрождение.



Размер картины 98 x 217 см, дерево, темпера. Картина «Благовещение» — довольно крупная по масштабам 15 века вытянутая по горизонтали композиция, длина которой свыше двух с половиной метров, — изображает деву Марию, сидящую за пюпитром для чтения у входа в здание, о монументальности которого дает представление крупный руст углов и наличников портала. Перед ней коленопреклоненный ангел на усеянной цветами лужайке. Фон картины образует прекрасный пейзаж со стройными кипарисами.



Тайная вечеря
1495-1498 годы. Монастырь Санта Мария
делле Грацие, Милан. Возрождение.

Тайная вечеря
1495-1498 годы. Монастырь Санта Мариа
делле Грацие, Милан. Возрождение.

