

«Медицинский университет Астана» АО

Ишемическая болезнь сердца

Орындаған: Аширханова А.А.

Тобы: 507 ЖМ

Қабылдаған: Суманова Ш.Б.



Что такое ИБС?

- **Ишемическая болезнь сердца** (ИБС; лат. *morbis ischaemicus cordis* от др.-греч. от др.-греч. ἴσχω — «задерживаю, сдерживаю» и αἷμα — «кровь») — патологическое состояние, характеризующееся абсолютным или относительным нарушением кровоснабжения миокарда от др.-греч. ἴσχω — «задерживаю, сдерживаю» и αἷμα — «кровь») — патологическое состояние, характеризующееся абсолютным или относительным нарушением кровоснабжения миокарда вследствие поражения коронарных



ИБС

- Ишемическая болезнь сердца представляет собой обусловленное расстройством коронарного кровообращения поражение миокарда, возникающее в результате нарушения равновесия между коронарным кровотоком и метаболическими потребностями сердечной мышцы. Иными словами, миокард нуждается в большем количестве кислорода, чем его поступает с кровью. ИБС может протекать остро (в виде инфаркта миокарда), а также хронически (периодические приступы стенокардии).

Цели при ИБС

- **Общая цель профилактики ИБС как для пациентов с клиническими ее проявлениями или другими атеросклеротическими заболеваниями, так и для людей с высоким риском заболеваемости одинакова: снизить риск заболевания основными формами ИБС или другими формами атеросклеротических заболеваний, снизив тем самым показатели преждевременной инвалидности, смертности; повысить выживаемость.**

Профилактика при ИБС

Терапевтические цели и цели процесса изменения образа жизни для пациентов с ИБС или другими атеросклеротическими проявлениями сердечно-сосудистой патологии, а также для здоровых людей с высоким риском развития ИБС

Пациенты с ИБС и другими ССЗ, обусловленными атеросклерозом

Здоровые люди с высоким риском развития заболевания. Абсолютный риск развития ИБС в ближайшие 10 лет $\geq 20\%$ или предположительно

Образ жизни

Брось курить, ешь здоровую пищу, больше физической активности и достигни идеального веса

Другие факторы риска

Артериальное давление $< 140/90$ мм рт. ст., общее содержание холестерина $< 5,0$ ммоль/л (190 мг/дцл) Концентрация ХЛ ЛПНП $< 3,0$ ммоль/л (115 мг/дцл) Если не удалось преодолеть эти факторы риска изменением образа жизни, то необходимо применить методы медикаментозного лечения для снижения артериального давления и содержания холестерина

Другие профилактические методы медикаментозного лечения

Аспирин (по меньшей мере 75 мг) для всех пациентов с ишемической болезнью сердца, для пациентов, страдающих церебральным параличом и периферийным атеросклерозом.

Бета-блокаторы для пациентов, перенесших инфаркт миокарда. ФС ингибиторы для пациентов с признаками или симптомами паралича сердца в момент наступления инфаркта миокарда, или с хронической систолической дисфункцией желудочка (изгнание фракции $< 40\%$).

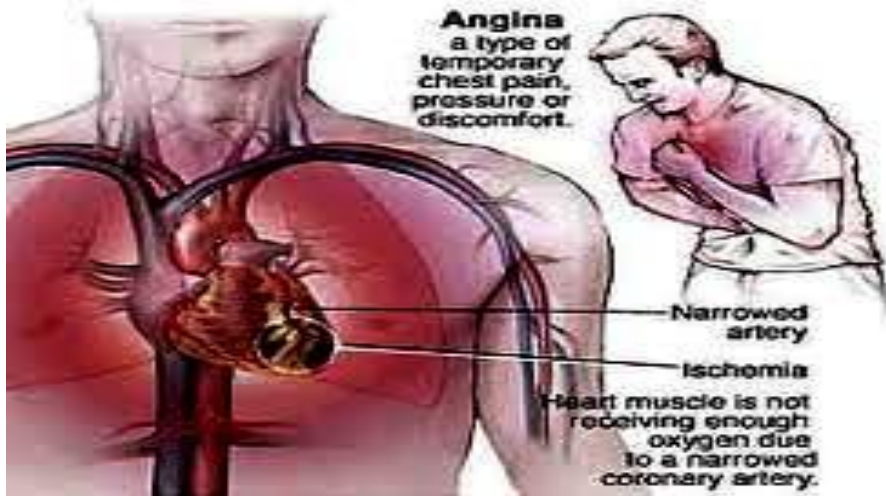
Аспирин (75 мг) для пациентов, страдающих гипертонией.

Обследование близких родственников

Обследование близких родственников пациентов с преждевременной ишемической болезнью сердца (мужчины < 55 лет, женщины < 65 лет)

Обследование близких родственников, если имеется предрасположенность к семейной гиперхолестеринемии или другим наследственным формам дислипидемии.

Кто должен проводить занятия с пациентами?



- Минимальный штат “школы обучения” должен состоять из специалиста, проводящего обучение - врача-кардиолога и медсестры.



Стандарт оснащения кардиологического кабинета

- 1.Тонометр для измерения артериального давления на периферических артериях (например,
- 2.Фонендоскоп (например,
- 3.Стол (например, [Стол врача](#))
- 4.Стул (офисное кресло)
- 5.Кушетка медицинская (например,
- 6.Шкаф для белья
- 7.Шкаф для лекарственных средств и препаратов
- 8.[Секундомер](#)
- 9.Термометр медицинский
- 10.Коробки стерилизационные (биксы) разных размеров(например,
- 11.Весы напольные (например,
- 12.Ростомер (например,
- 13.Лента сантиметровая
- 14.Шкаф для хранения медицинских документов
- 15.Ширма
- 16.Передвижной бактерицидный облучатель воздуха
- 17.Разовый шпатель по потребности
- 18.Емкость для сбора бытовых отходов
- 19.Емкость для сбора медицинских отходов
- 20.Емкость для дезинфицирующих средств по потребности
- 21.Принтер
- 22.Персональный компьютер с программным обеспечением
- 23.Шкаф для одежды (например,
- 24.Аппарат для экспресс определения международного нормализованного отношения портативны
- 25.Экспресс анализатор кардиомаркеров портативный



Школы ИБС

- Решающую роль в 4 долговременной эффективности лечения играют педагогическое построение урока и психологические аспекты, поэтому программы обучения больных ССЗ должны быть составлены по всем правилам педагогики и психологии. Успех обучения определяется формированием мотивации больных, использованием обратной связи, тренировки и повторения.



План проведения школы ИБС

- 1. Анатомия и физиология сердечно-сосудистой системы. 2. Атеросклероз. Понятие об ишемической болезни сердца.
- 3. Симптомы, методы диагностики ИБС.
- 4. Факторы риска ИБС. Курение, артериальная гипертензия, нарушения углеводного обмена.
- 5. Избыточный вес и его опасности. Дислипидемия и ее связь с атеросклерозом.
- 6. Физические нагрузки и сердце. Борьба со стрессом
- 7. Методы лечения ИБС.
- 8. Оперативное лечение ИБС. Реабилитация и профилактика в послеоперационном периоде.
- 9. Инфаркт миокарда, клиника. Алгоритм действий при неотложных состояниях.
- 10. Реабилитация после ОИМ. Школы ИБС проводятся в группах до



Заключение.

- Занятия в школе ИБС позволяют больным понять необходимость борьбы с факторами риска, длительного регулярного приема лекарственных препаратов, представлять в полном объеме последствия от не соблюдения медицинских рекомендаций.