

**ГБОУ ВПО «БГМУ» МИНИСТЕРСТВА ЗДРАВООХРАНЕНИЯ И СОЦИАЛЬНОГО РАЗВИТИЯ
РОССИЙСКОЙ ФЕДЕРАЦИИ
МЕДИЦИНСКИЙ КОЛЛЕДЖ**

УЧАСТИЕ СЕСТРЫ В ИНСТРУМЕНТАЛЬНЫХ МЕТОДАХ ИССЛЕДОВАНИЯ

Выполнила преподаватель
Батталова А.М.

г. Уфа – 2011 г.

МЕТОДЫ ИНСТРУМЕНТАЛЬНОГО ИССЛЕДОВАНИЯ

- **Рентгенологические** (Ро – скопия, Ро – графия, Ро – томография, контрастная ангиография, флюорография);
- **Радиоизотопные** (сканирование, радиометрия, радиография);
- **Эндоскопические** (бронхоскопия, фиброгастродуоденоскопия, ректороманоскопия, колоноскопия, цистоскопия, лапароскопия.
- **Функциональные** (ЭКГ – электрокардиография, ЭЭГ – электроэнцефалография, спирография).

Рентгенологическое исследование

Основано на способности рентгеновских лучей проникать через ткани человеческого организма

- **Рентгеноскопия** - просвечивание человеческого тела Rо-лучами, позволяющее наблюдать на экране изображения.
- **Рентгенография** – метод фотографирования с помощью Rо – лучей.
- **Томография** - получение снимков отдельных слоев легких, почек, мозга, костей. Компьютерную томографию используют для получения послойных снимков исследуемой ткани.
- **Флюорография** – крупнокадровое фотографирование с рентгенологического экрана на фотопленку малого размера.



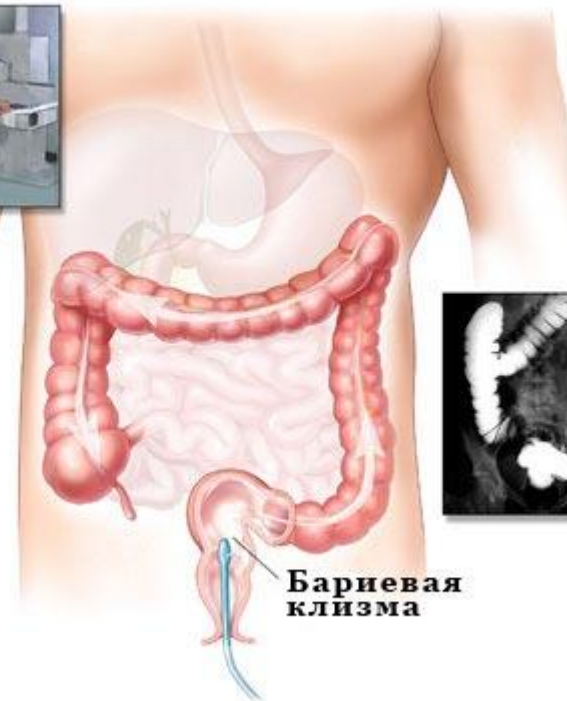
**ТУБЕРКУЛЕЗ
ЛЕГКИХ**



**РЕНТГЕНОГРАФИЯ
ЛЕГКИХ**

Рентгенологическое исследование толстого кишечника - ирригоскопия

ЦЕЛЬ: определение формы, положения, состояния слизистой оболочки, тонуса и перистальтики различных отделов толстой кишки (диагностика полипов опухолей дивертикулы кишечной проходимости)



Бариевая
клизма

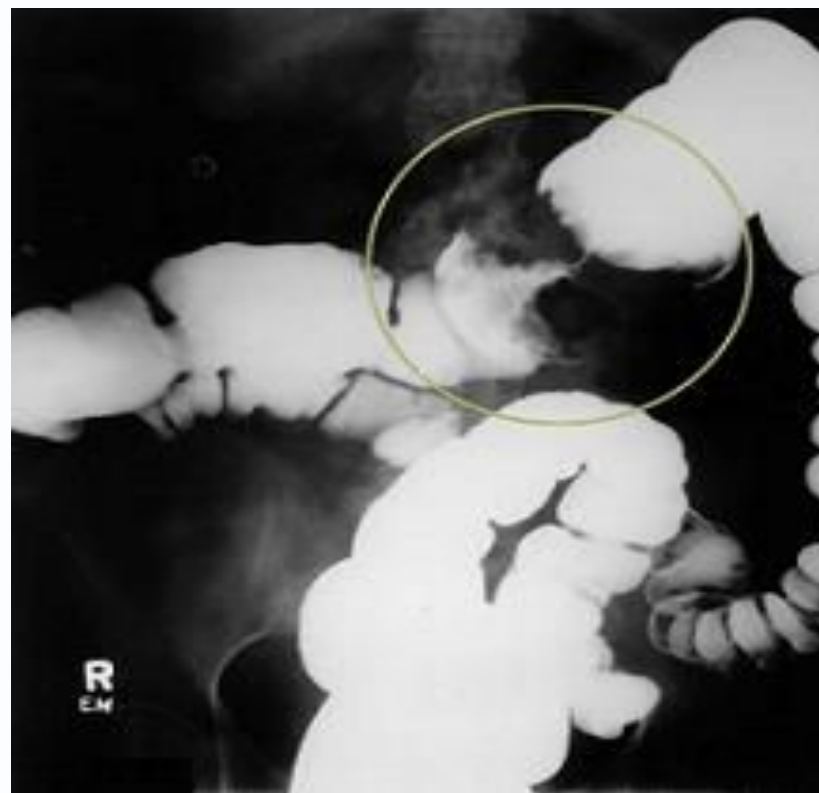
Подготовка пациента к ирригоскопии

- Соблюдение бесшлаковой диеты в течение трех дней до исследования.
- По назначению врача прием ферментов и активированного угля в течение трех дней до исследования.
- Днем накануне исследования прием слабительных – внутрь или ректально.
- Увеличение количества жидкости со второй половины дня накануне исследования.
- Накануне пациент не ужинает.
- Постановка 2- 3 очистительных клизм вечером и 2 – 3 утром в день исследования, последняя не позднее 2 часов до исследования.
- Приход на исследование утром натощак.
- Утром в день исследования пациент получает белковый завтрак.

Рентген снимки толстого кишечника



**КИШЕЧНИК ЗДОРОВОГО
ЧЕЛОВЕКА**



**РАК ТОЛСТОЙ
КИШКИ**

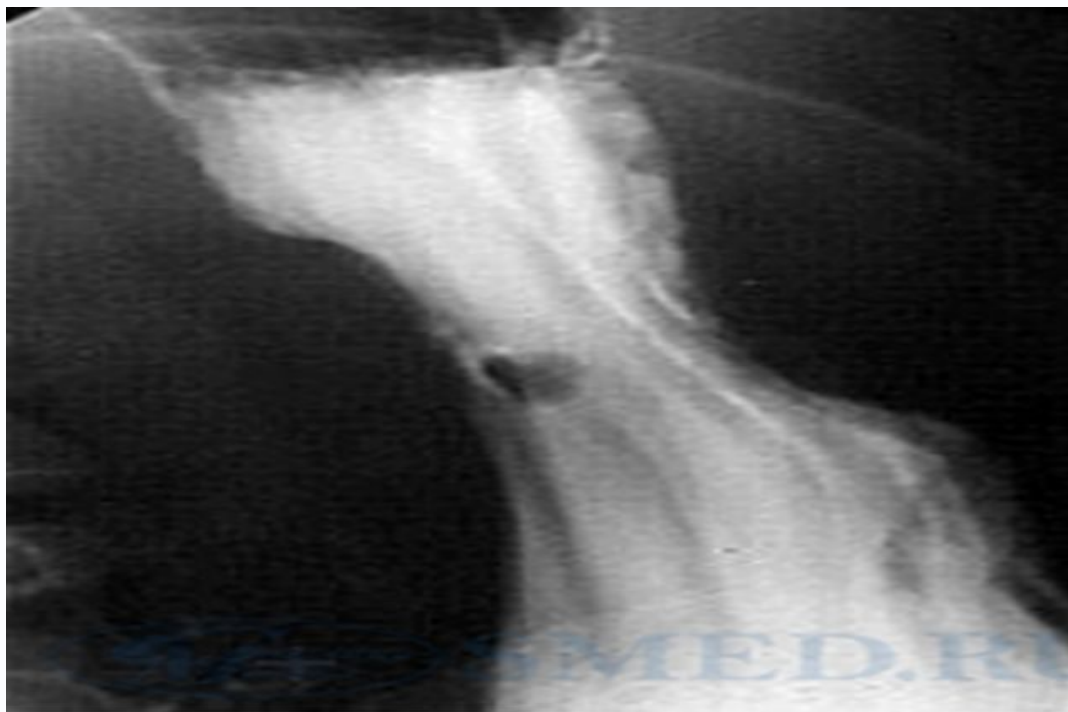
Рентгеноскопия желудка

ЦЕЛЬ: диагностика заболеваний желудка и двенадцатиперстной кишки.

ПОДГОТОВКА ПАЦИЕНТА К РЕНТГЕНОСКОПИИ:

- В течение 1- 3 дней – соблюдение диеты с исключением продуктов, вызывающих метеоризм.
- Постановка очистительных клизм вечером и утром в день исследования – по необходимости.
- Накануне вечером – легкий ужин не позднее 19.00.
- Утром в день исследования исключить прием пищи, жидкости, лекарственных препаратов, курение, чистку зубов, с собой иметь полотенце.
- При наличии зубных протезов – снять перед исследованием.

ПОЛИП ЖЕЛУДКА



Эндоскопическое исследование

ЭНДОСКОПИЯ – МЕТОД ВИЗУАЛЬНОГО
ИССЛЕДОВАНИЯ ИССЛЕДОВАНИЯ
ПОЛОСТЕЙ И КАНАЛОВ ПРИ ПОМОЩИ
СПЕЦИАЛЬНЫХ ОПТИЧЕСКИХ ПРИБОРОВ
(ЭНДОСКОПОВ), СНАБЖЕННЫХ
ВОЛОКОННОЙ ОПТИКОЙ.

Преимущества эндоскопии:

- Позволяет «увидеть» патологические изменения орган;
- Позволяет с большой точностью определить локализацию, характер и степень изменений в слизистой оболочке этих органов;
- Дает возможность с помощью прицельной биопсии органов получить кусочек пораженной ткани для гистологического исследования;
- Позволяет удалить инородные тела; полипы;
- Используется для введения лекарственного препарата, процедур прижигания, обкалывания.

Эндоскопические исследования:

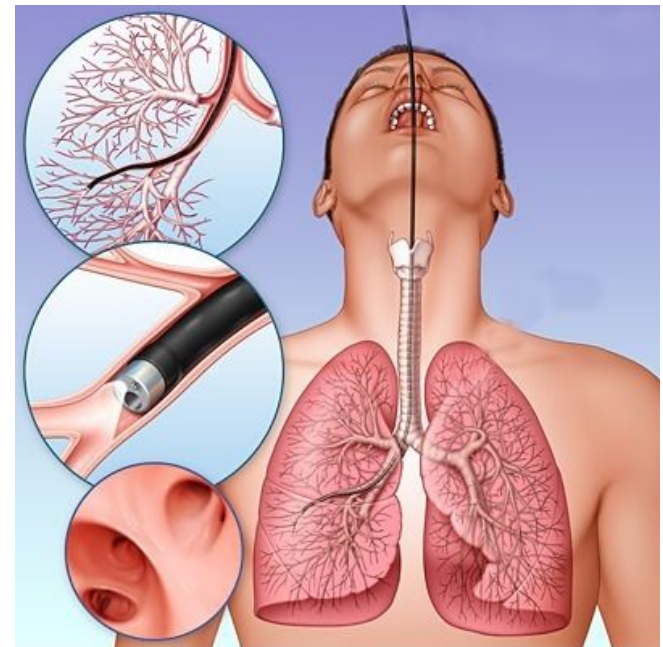
- Органов брюшной полости – лапароскопия;
- Трахеи и бронхов – **бронхоскопия;**
- Толстого кишечника – **колоноскопия;**
- Желудка и двенадцатиперстной кишки – **фиброгастродуоденоскопия (ФГДС);**
- Прямой и сигмовидной кишки – **ректороманоскопия;**
- Пищевода – **эзофагоскопия;**
- Мочевого пузыря – **цистоскопия**

Эндоскопическое исследование bronхов - бронхоскопия

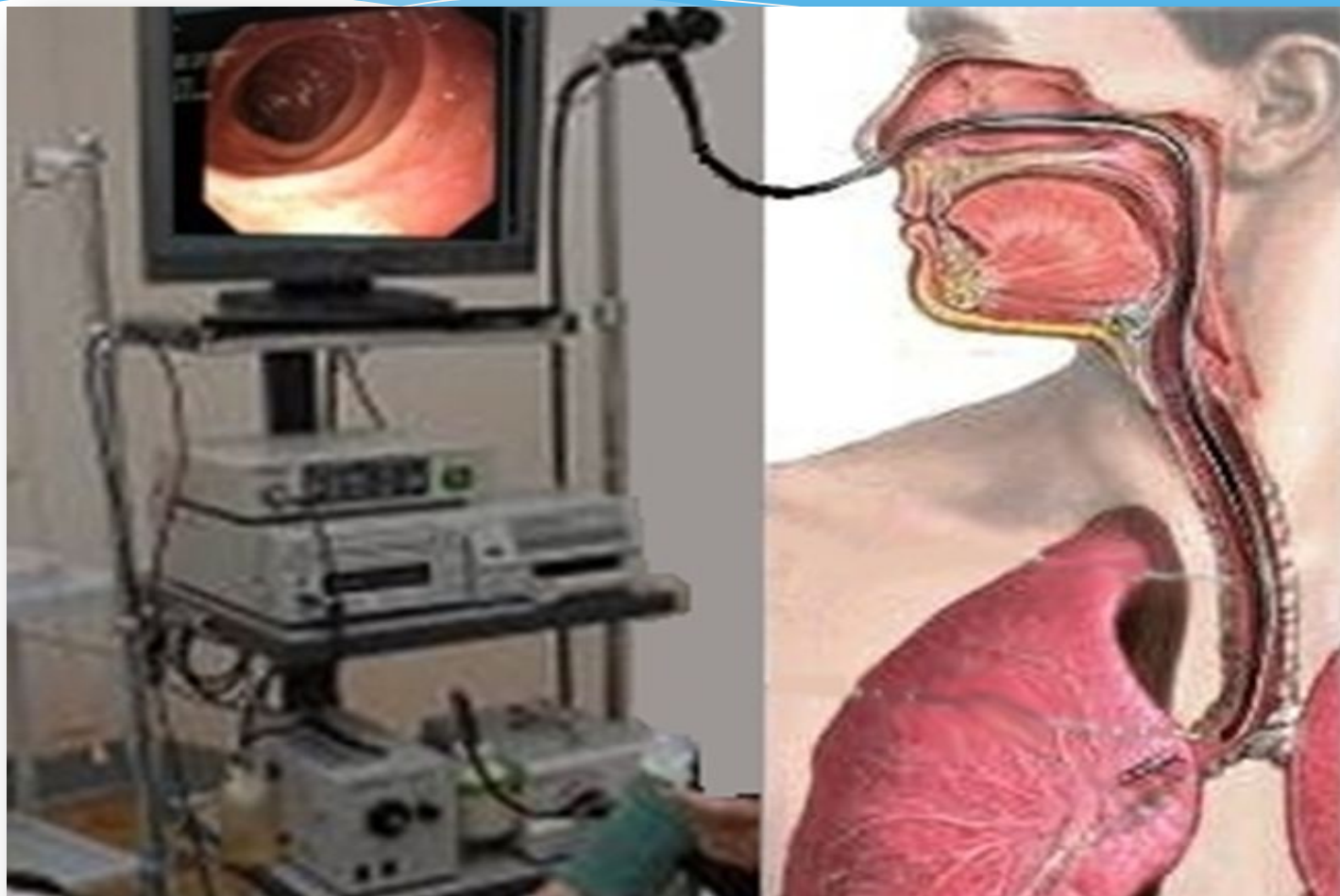
ЦЕЛЬ: диагностика туберкулеза, опухолевого процесса, гнойных заболеваний бронхов и легких.

ПОДГОТОВКА ПАЦИЕНТА:

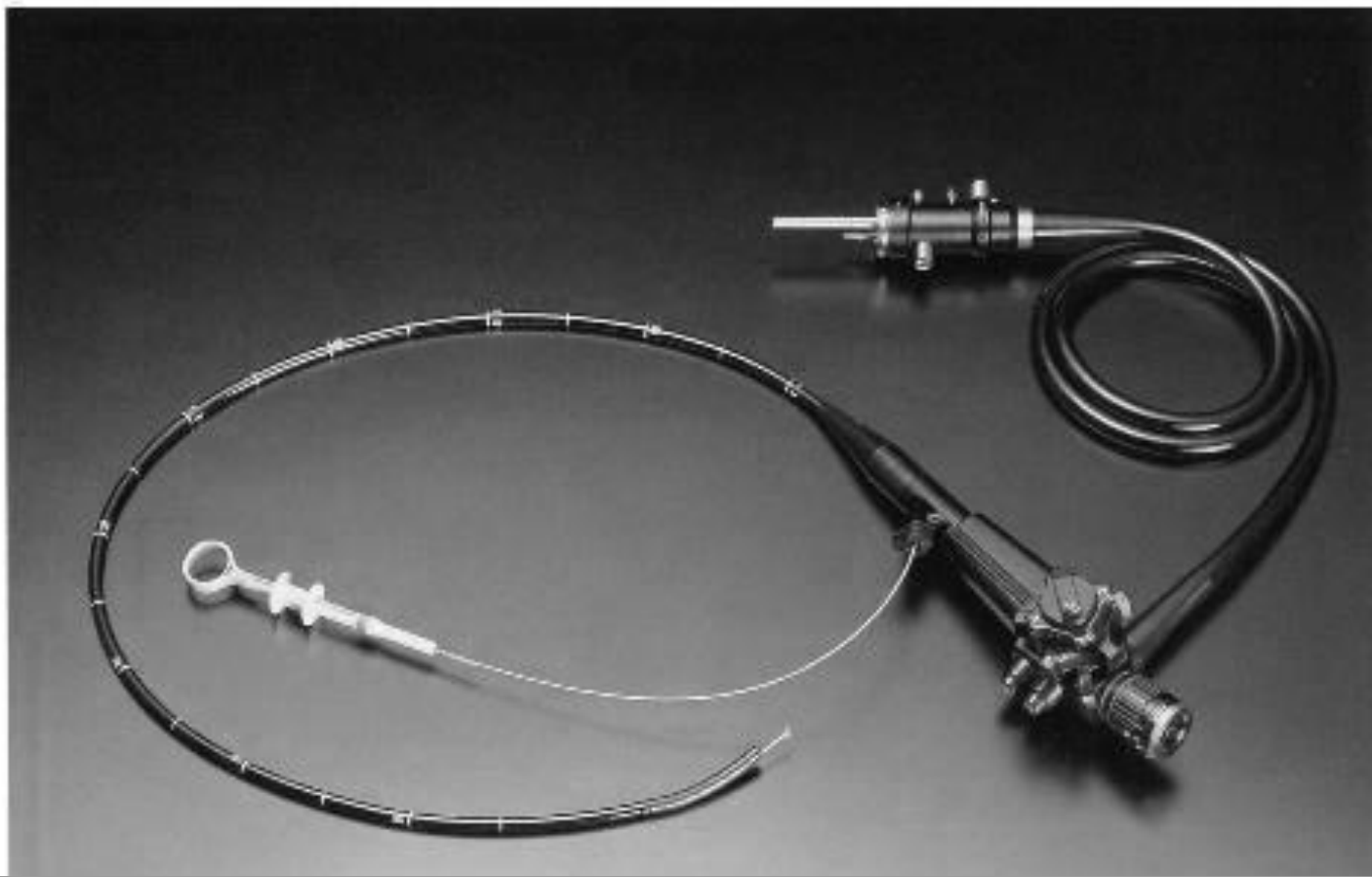
- Утром натощак;
- Прием седативных препаратов



Процедуру осуществляют под местной анестезией

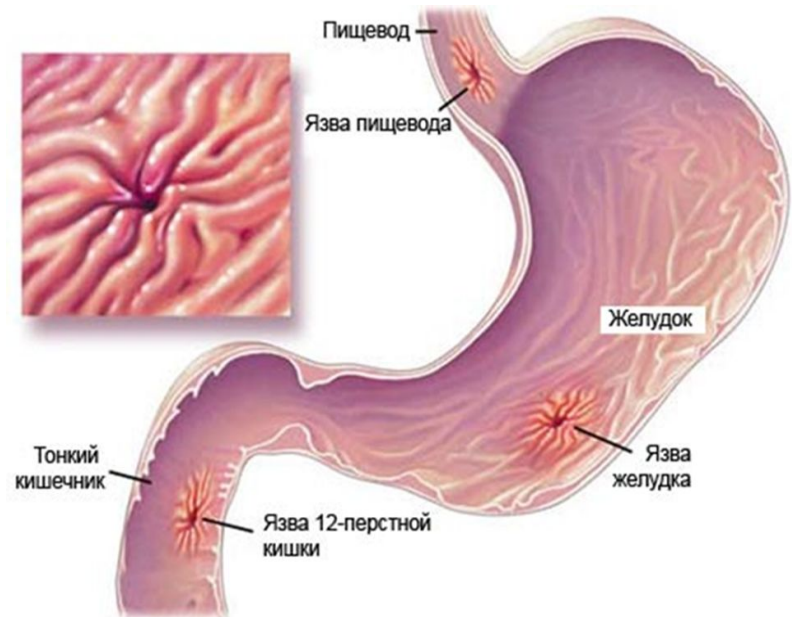


Бронхоскоп



Эндоскопическое исследование желудка и 12 п. кишки – фиброгастродуоденоскопия

ЦЕЛЬ: диагностика язвенной болезни желудка, двенадцатиперстной кишки, других заболеваний пищеварительного тракта.



ПОДГОТОВКА ПАЦИЕНТА К ФГДС:

- Накануне вечером – легкий ужин не позднее 19.00.
- Прийти утром натощак со своим полотенцем (не пить, не курить, не чистить зубы).
- При наличии зубных протезов – снять перед исследованием.
- Соблюдение диеты с исключением продуктов, вызывающих метеоризм и постановка очистительных клизм вечером и утром в день исследования – по показаниям.

Эндоскопическое исследование прямой и сигмовидной кишки - **ректороманоскопия**

ЦЕЛЬ: Обнаружение воспалительных процессов, изъязвлений, геморрой, злокачественные и доброкачественные новообразования

ПОДГОТОВКА ПАЦИЕНТА К РЕКТОРОМАНОСКОПИИ:

- Постановка очистительных клизм вечером и утром в день исследования, последняя – не позднее 2 часов до исследования.
- Прийти на исследование натощак.
- Опорожнение мочевого пузыря перед исследованием.

РЕКТОРОМАНОСКОП



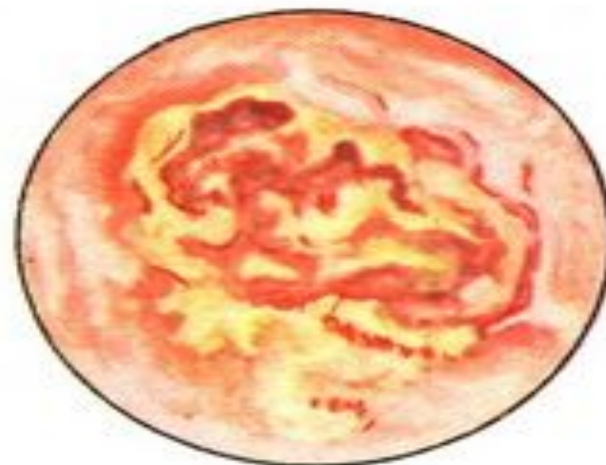
Проведение процедуры



Изменения на слизистой прямой кишки

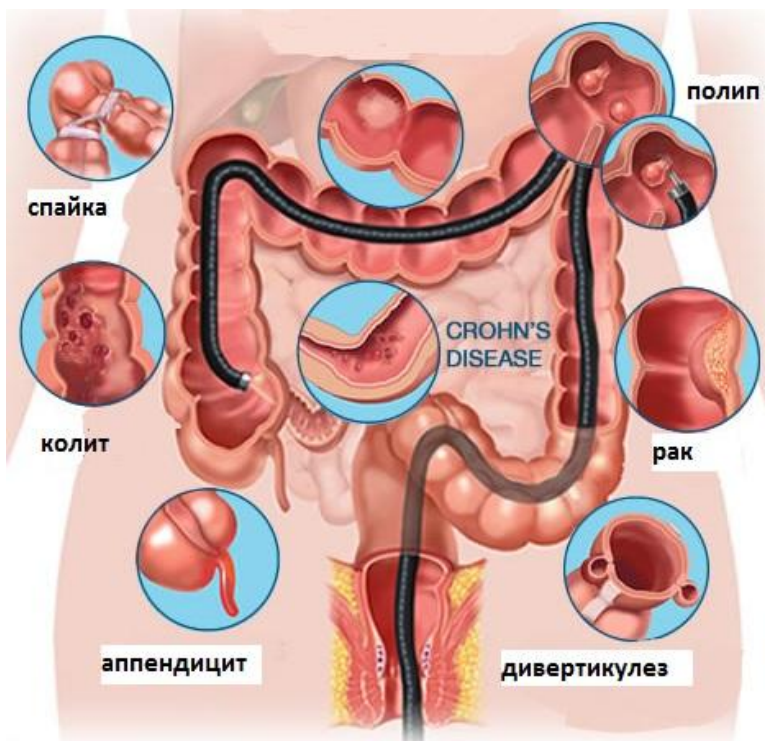


Гиперемия и точечные кровоизлияния на слизистой прямой кишки



Язва с неровными краями

Эндоскопическое исследование толстого кишечника - КОЛОНОСКОПИЯ



ЦЕЛЬ: визуальное
исследование высоко
расположенных участков
толстого кишечника

Подготовка пациента к КОЛОНОСКОПИИ:

- Соблюдение бесшлаковой диеты в течение трех дней до исследования.
- По назначению врача прием ферментов и активированного угля в течение трех дней до исследования.
- Днем накануне исследования прием слабительных – внутрь или ректально.
- Увеличение количества жидкости со второй половины дня накануне исследования.
- Накануне пациент не ужинает.
- Постановка 2- 3 очистительных клизм вечером и 2 – 3 утром в день исследования, последняя не позднее 2 часов до исследования.
- Приход на исследование утром натощак.

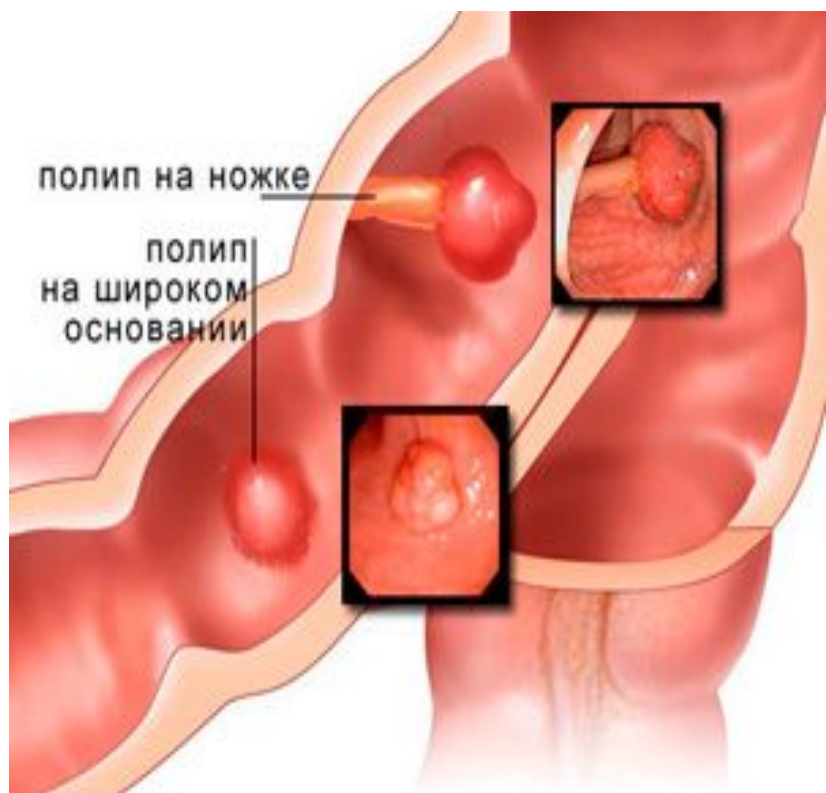
ПРОВЕДЕНИЕ ПРОЦЕДУРЫ



ГИБКИЕ КОЛОНОСКОПЫ

Изменения на слизистой толстой кишки

КИШКИ



Запущенная раковая опухоль

Эндоскопическое исследование мочевого пузыря - **ЦИСТОСКОПИЯ**

ЦЕЛЬ: выявление опухоли мочевого пузыря, подозрение на мочекаменную болезнь, удаление доброкачественных опухолей, полипов мочевого пузыря, литотрипсия (дробление камней)

ПОДГОТОВКА ПАЦИЕНТА К ЦИСТОСКОПИИ

- Утром накануне сделать очистительную клизму;
- Опорожнить мочевой пузырь перед исследованием;

ПРОВЕДЕНИЕ ПРОЦЕДУРЫ



ЦИСТОСКОП



Изменения на слизистой мочевого пузыря



**ПАПИЛЛОМА
МОЧЕВОГО ПУЗЫРЯ**



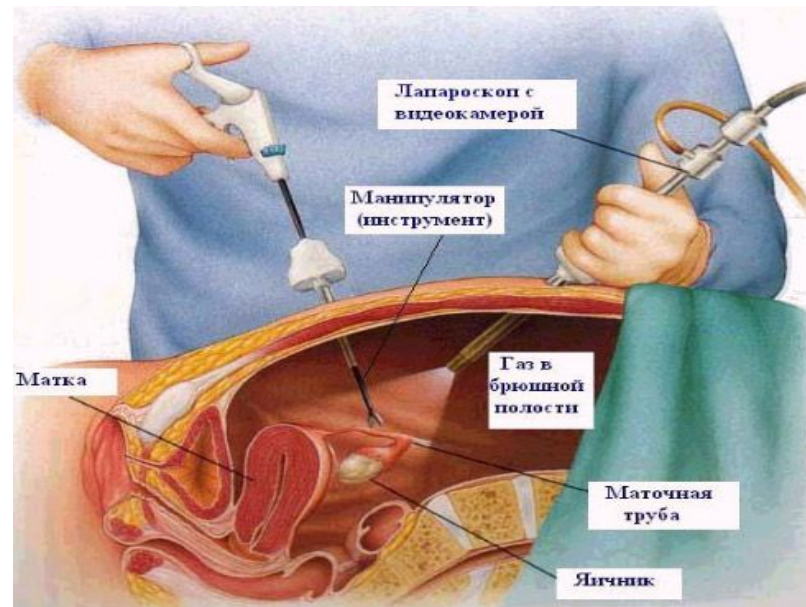
ЯЗВА МОЧЕВОГО ПУЗЫРЯ

Эндоскопическое исследование брюшной полости - лапароскопия

ПОДГОТОВКА ПАЦИЕНТА КАК НА ОПЕРАЦИЮ БРЮШНОЙ ПОЛОСТИ



**ИНСТРУМЕНТЫ ДЛЯ
ЛАПАРОСКОПИИ**



**МЕТОДИКА
ПРОВЕДЕНИЯ**