

ГОУ СОШ № 440  
ГОУ СОШ № 440

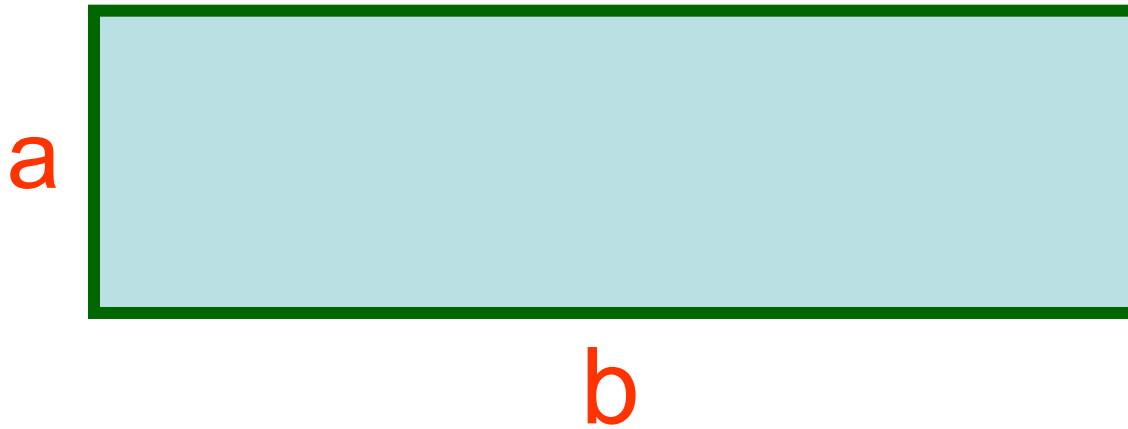
# *Математика*

5 класс

## ТЕМА: ПЛОЩАДИ

Учитель: Голюганова Г.И.

Чтобы найти площадь  
прямоугольника, надо...

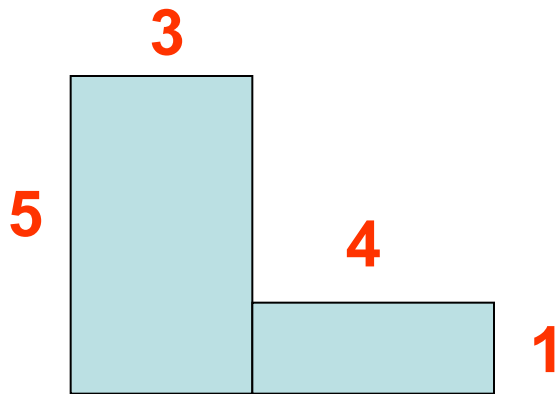


$$S=ab$$

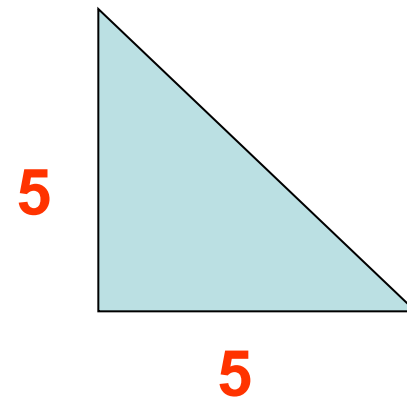
# Заполнить таблицу

<b>s</b>	306	64260	50750
<b>a</b>	17	306	406
<b>b</b>	18	210	125

Найти площадь каждой  
фигуры, изображенной на  
рисунке

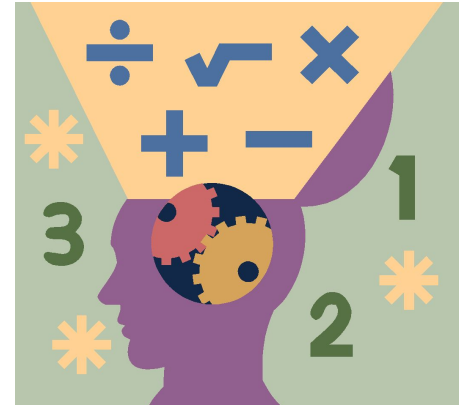


$S=19$  кв. ед.



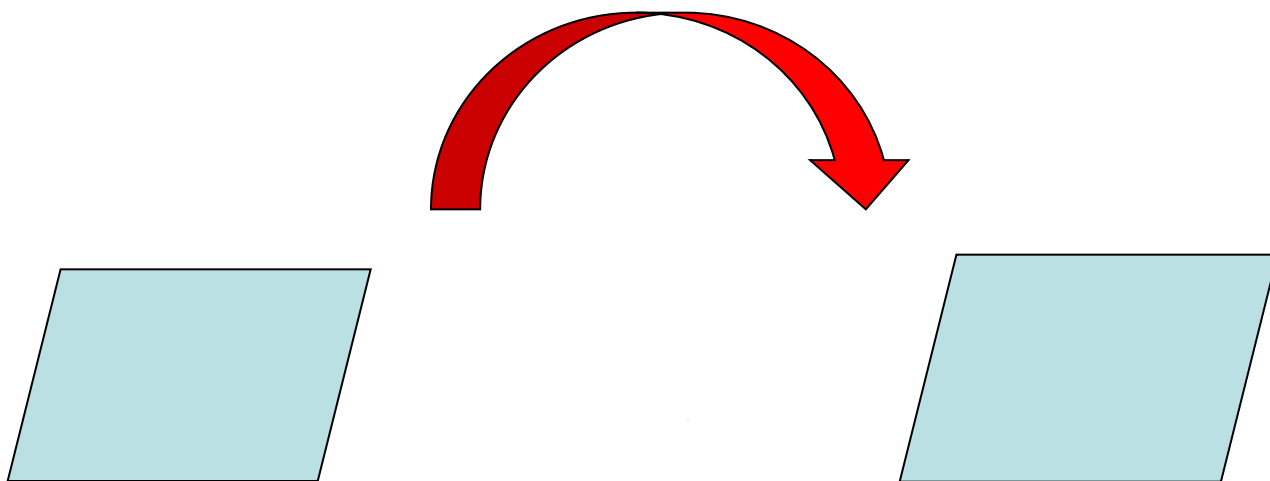
$S=12,5$  кв. ед.

# РЕШИ ЗАДАЧУ



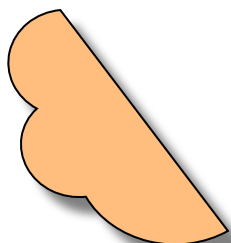
*Найти площадь  
квадрата со  
стороной 15 см*

*Две фигуры называются равными, если*



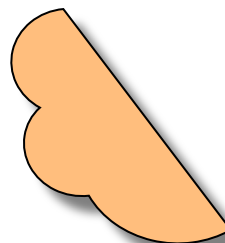
**Они совпадают при наложении**

# Площади равных фигур равны



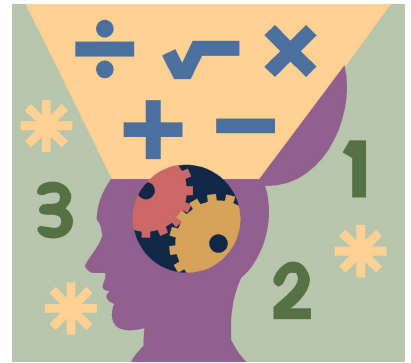
**S<sub>1</sub>**

**=**



**S<sub>2</sub>**

**РЕШИ ЗАДАЧУ**



**Два прямоугольника имеют равные площади. Длина первого прямоугольника 16 см, а его ширина на 12 см меньше длины. Длина второго прямоугольника 32 см. Найти ширину второго прямоугольника.**



КОНЕЦ ПРЕЗЕНТАЦІЇ

КОНЕЦ ПРЕЗЕНТАЦІЇ

*СПАСИБО ЗА  
ВНИМАНИЕ*

