

Вариант 1.

1. Какие зоны корня изображены на рисунке под номерами 1 и 3? Какие функции они выполняют?

2. Дайте определение понятиям:

Главный корень –

Мочковатая корневая система –

Зона всасывания –

Корневой чехлик –

3. Назовите функции корневой системы.

Вариант 2.

1. Какие зоны корня изображены на рисунке под номерами 2 и 4? Какие функции они выполняют?

2. Дайте определение понятиям:

Придаточный корень –

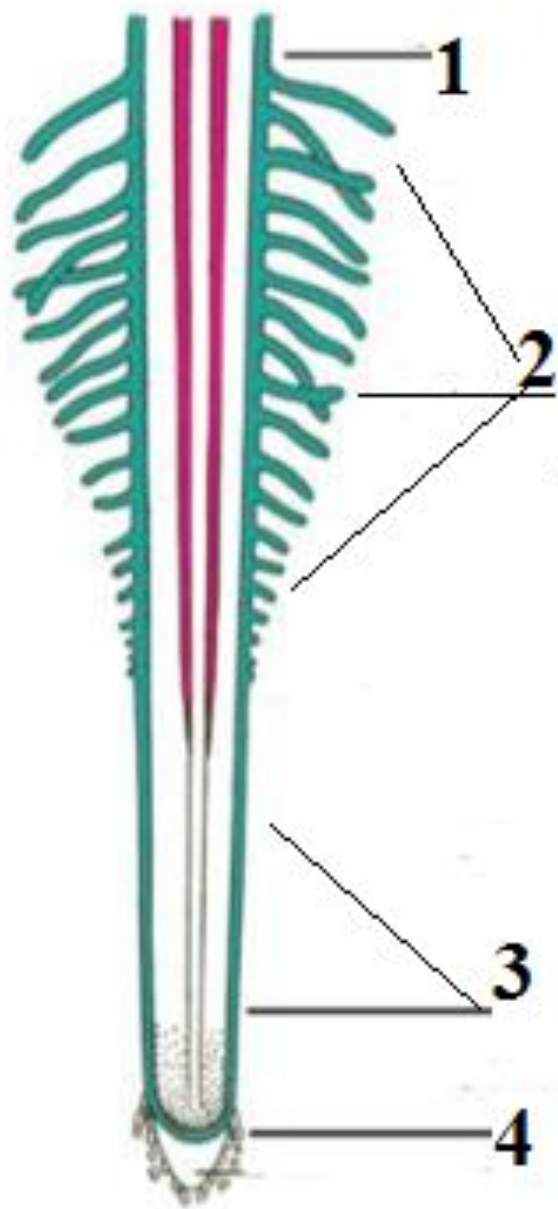
Стержневая корневая система –

–

Зона деления –

Корневой проведения –

3. Назовите функции корневой системы

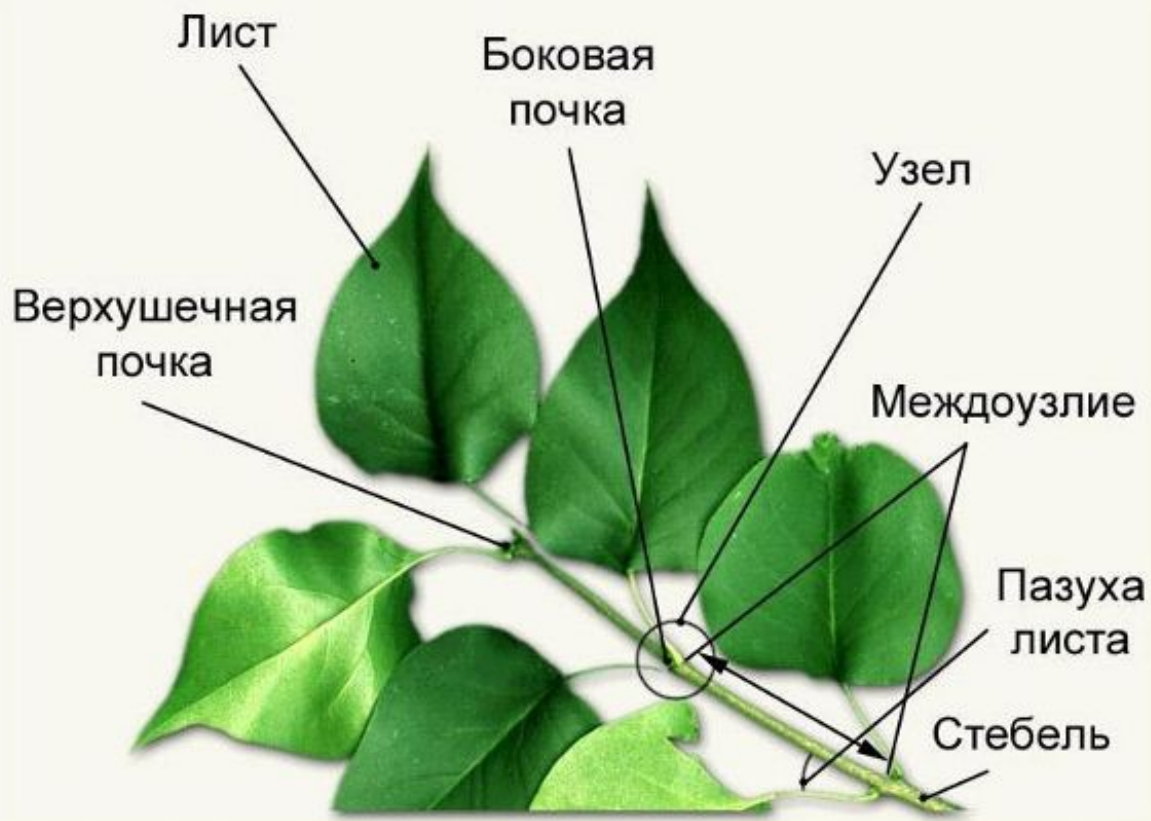


Побег: развитие разнообразия, строение.



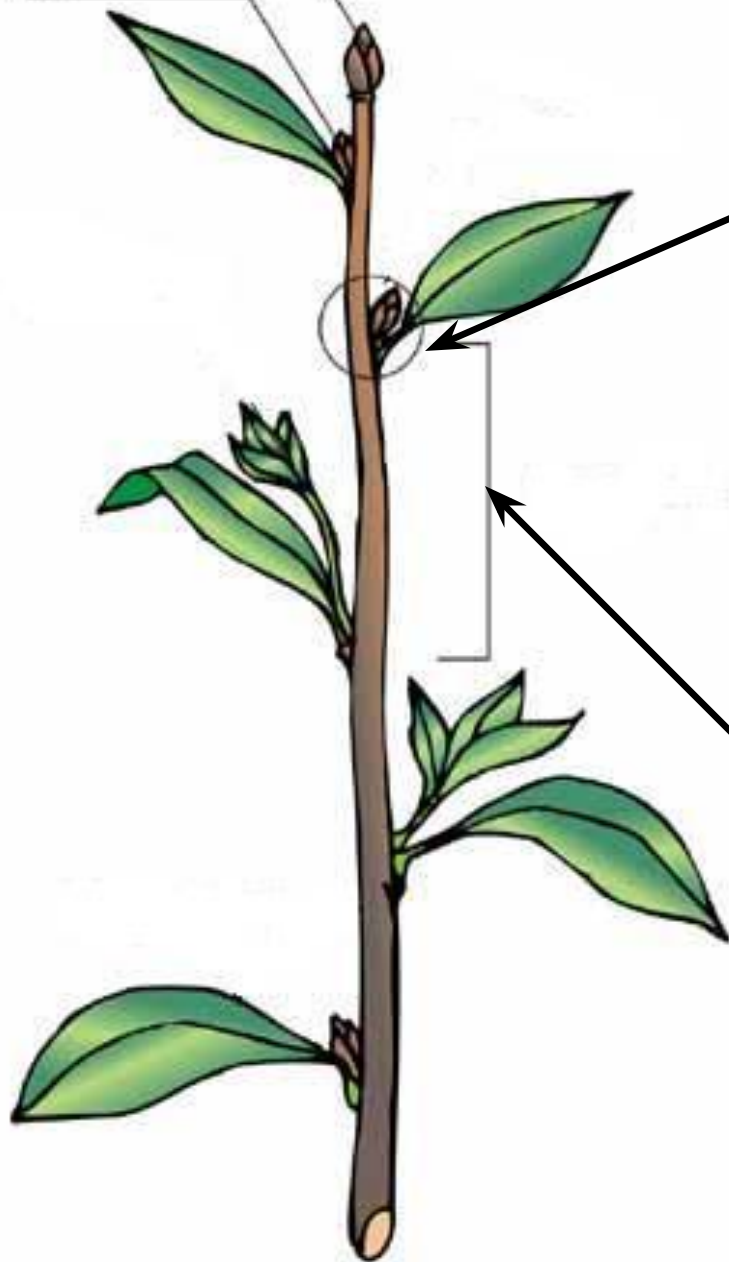
Побег

это стебель, с
расположенными на нем
листьями и почками



Верхушечная почка

Боковая почка



Узел – участок стебля, от которого отходит боковой орган – лист (почка)

Междоузлие – участок между соседними узлами

Вариант 1.

1) Дайте определения понятиям:

Побег –

Вегетативный побег –

Пазуха листа –

Пазушная почка –

2) Перечислите

основные части побега.

Вариант 2.

1) Дайте определения понятиям:

Почка –

Репродуктивный

побег –

Междоузлие –

Придаточная почка –

2) Каково значение почек в жизни растений.

Почки

Виды почек:

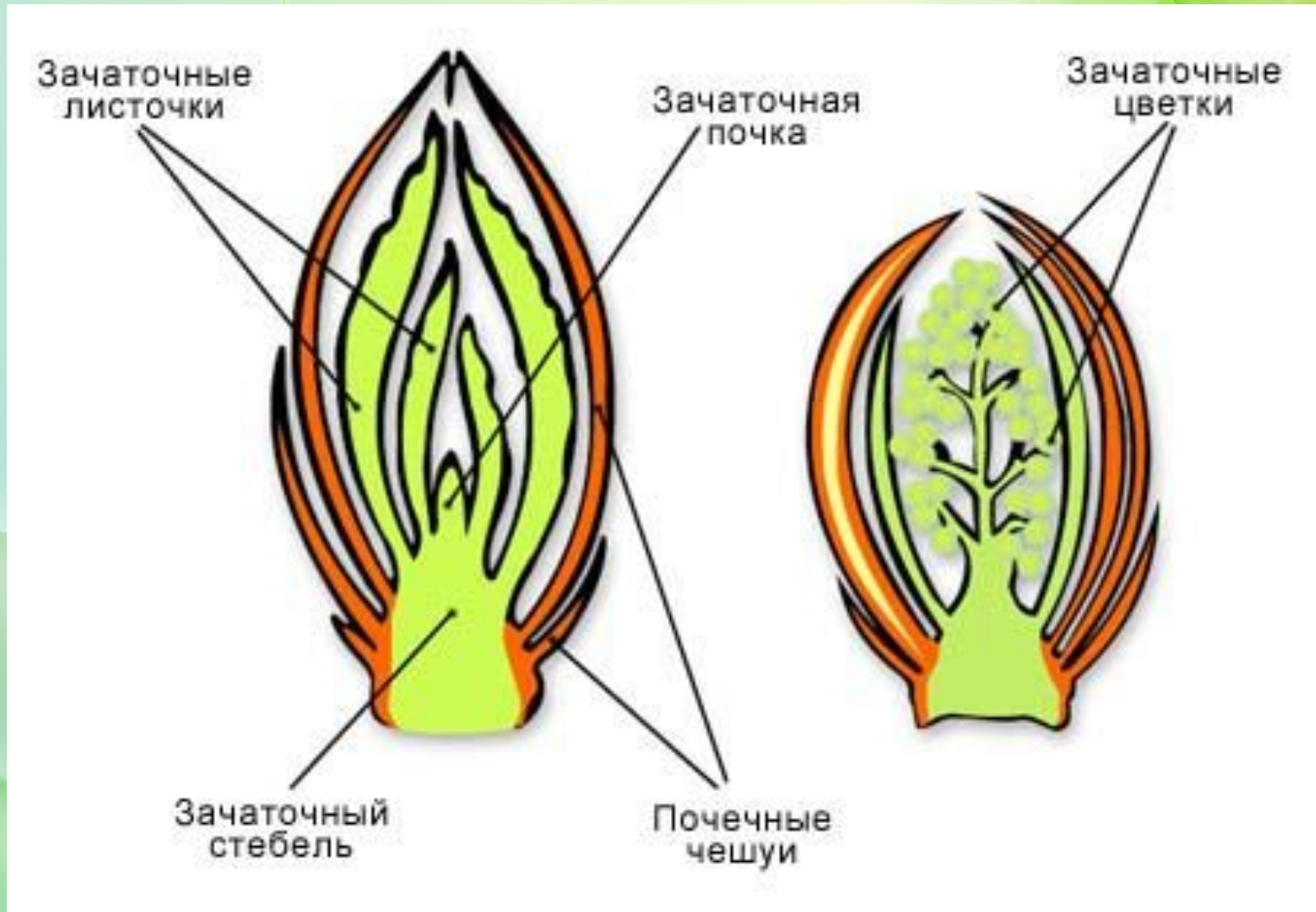
1. Верхушечная
2. Боковая (пазушная)
3. Спящая почка



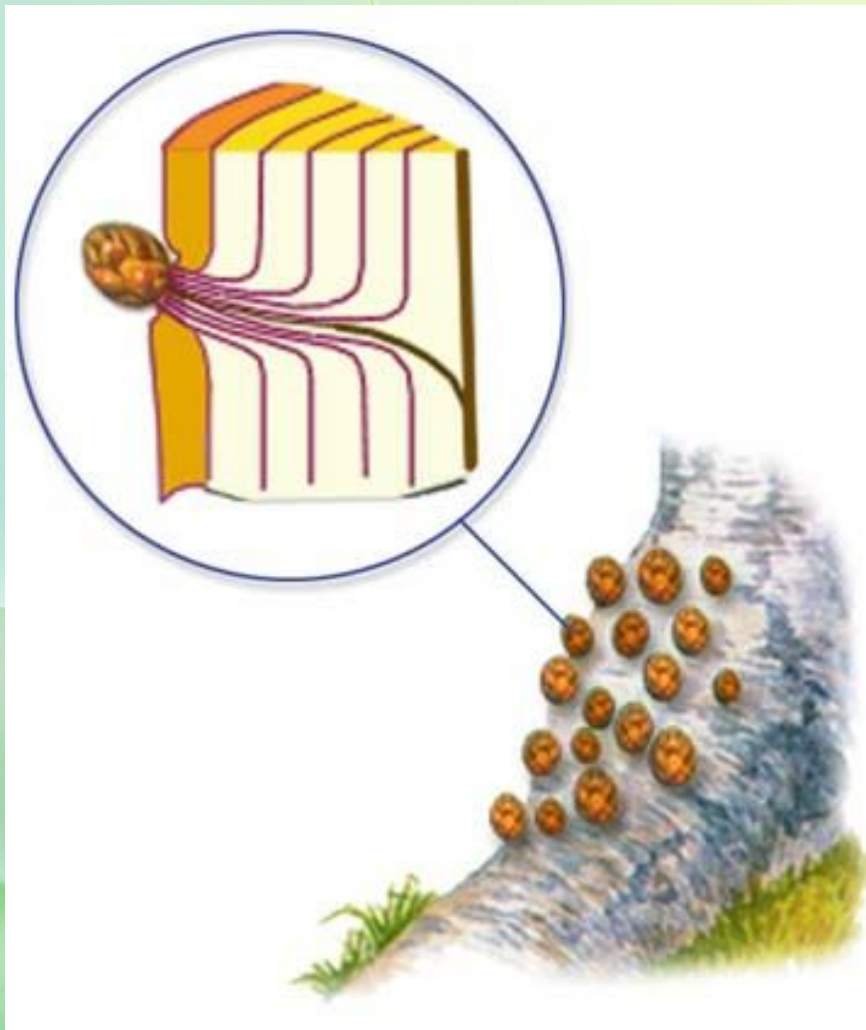
Почка – боковой побег



Строение почки

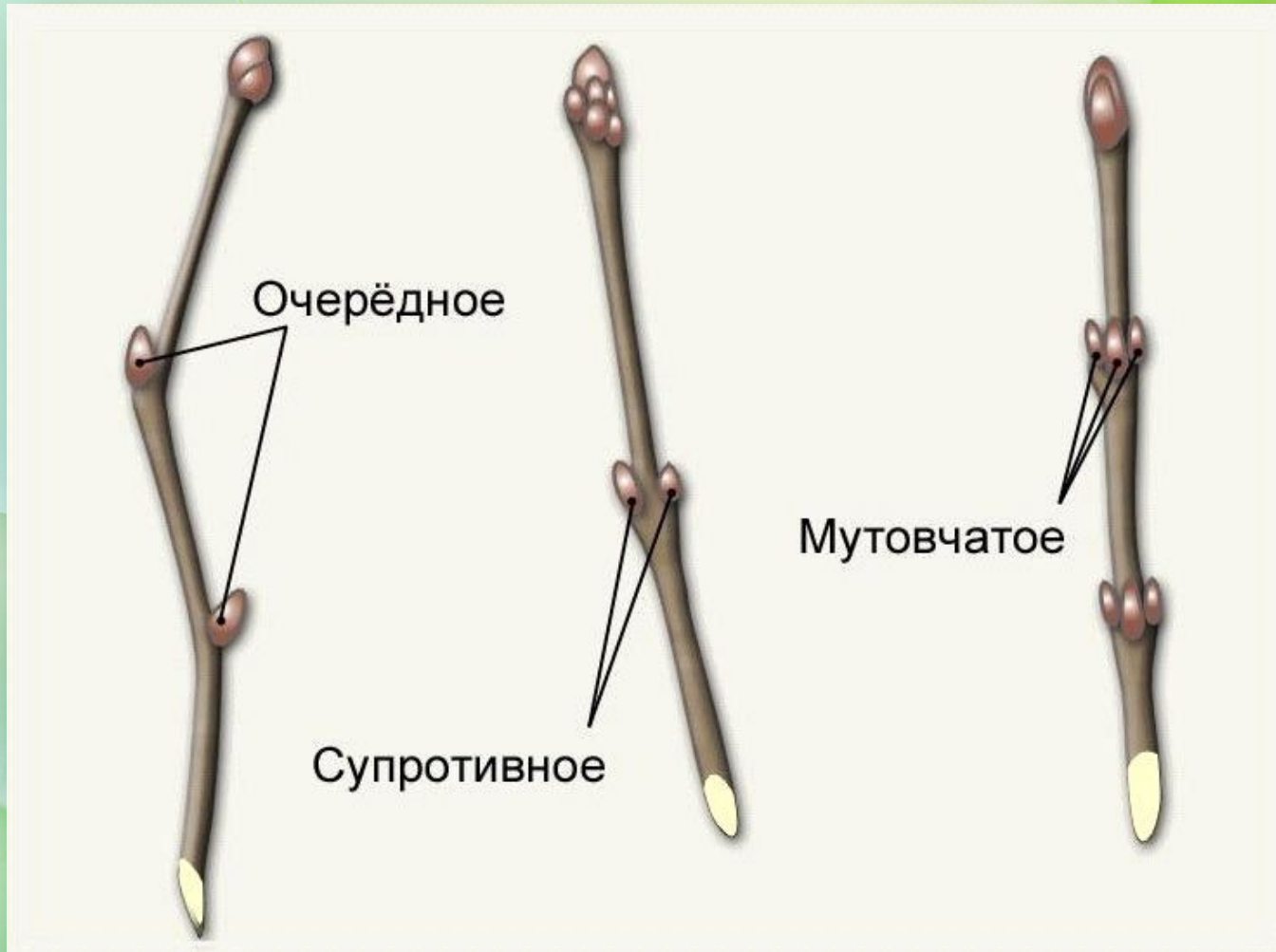


Спящие почки



Однажды появившись, почка может оставаться нераскрытой на определённый промежуток времени в состоянии покоя (**спящая почка**), либо тут же из неё начинает развиваться побег.

Расположение почек на стебле



Значение стебля:

- *Опорная.*
- *Проводящая.*
- *Вегетативное размножение.*
- *Запас питательных веществ.*

Разновидности стеблей

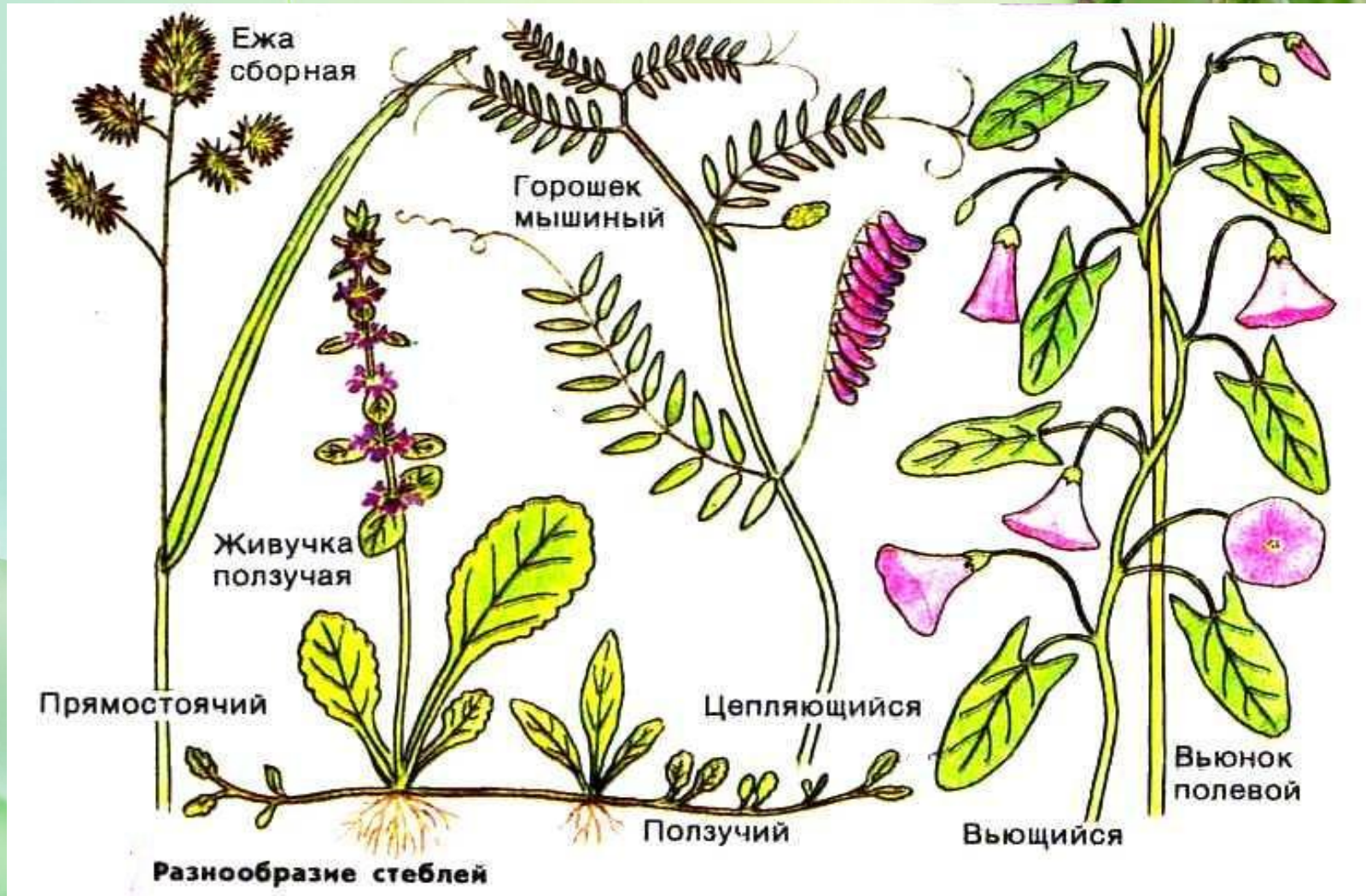
- 1. Травянистые



- 2. Древесные

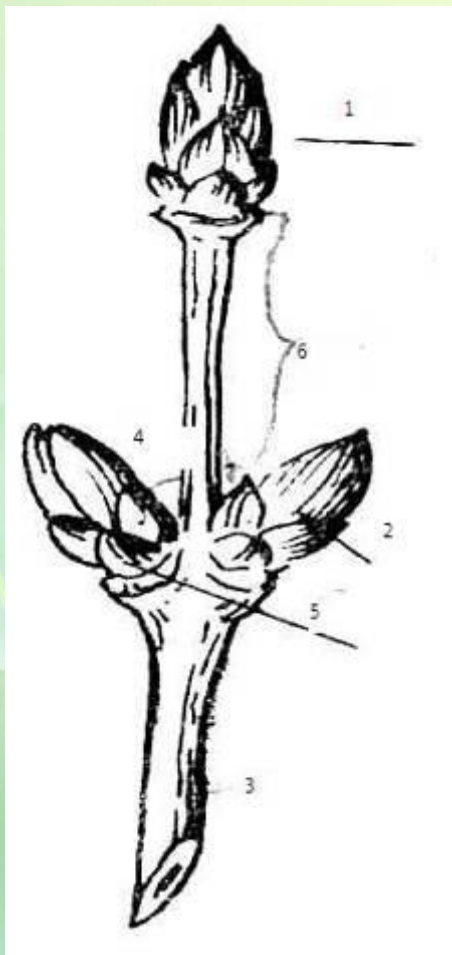


Стебель



Задание 1

Рассмотрите рисунок. Напишите названия частей побега, указанных на рисунке цифрами



Рассмотрите схемы 1 и 2. Напишите названия почек и их частей, обозначенных цифрами.

Схема 1

Тип почки – _____

Части почки:

1 – _____

2 – _____

3 – _____

4 – _____

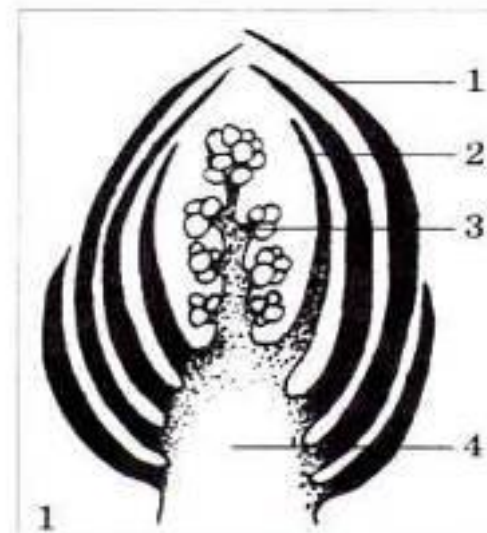


Схема 2

Тип почки – _____

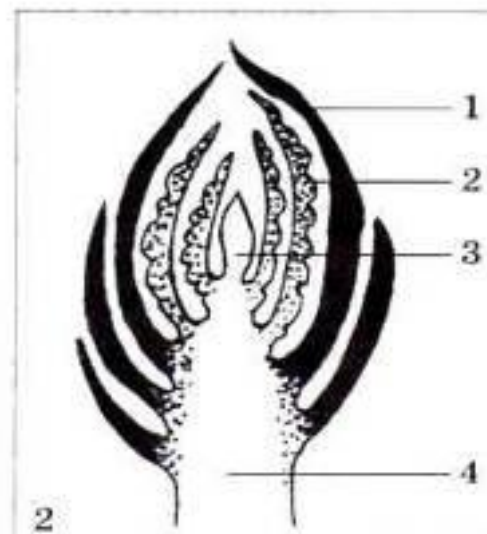
Части почки:

1 – _____

2 – _____

3 – _____

4 – _____



Рассмотрите рисунок. Выпишите в два столбика цифры, обозначающие простые и сложные листья

Простые листья

Сложные листья

