

А.С.Пушкин «Няне»

Кому принадлежат эти строки?

1) У лукоморья дуб зеленый;
Златая цепь на дубе том:
И днем ночью кот ученый
Все ходит по цепи кругом.

2) Три девицы под окном
Прял поздно вечерком.
“Кабы я была царица. –
Говорит одна девица...”

3) Стал он кликать золотую рыбку.
Приплыла к нему рыбка,
Спросила
“Чего тебе надобно, старче?”



Александр Сергеевич Пушкин

1799-1837



6 июня 1799 года в Москве в дворянской семье Пушкиных родился мальчик, которому суждено было стать одним из величайших поэтов России.

Родители поэта



Отец
С.Л. Пушкин



Мать
Н.О. Пушкина



***Ганнибал
Мария
Алексеевна***

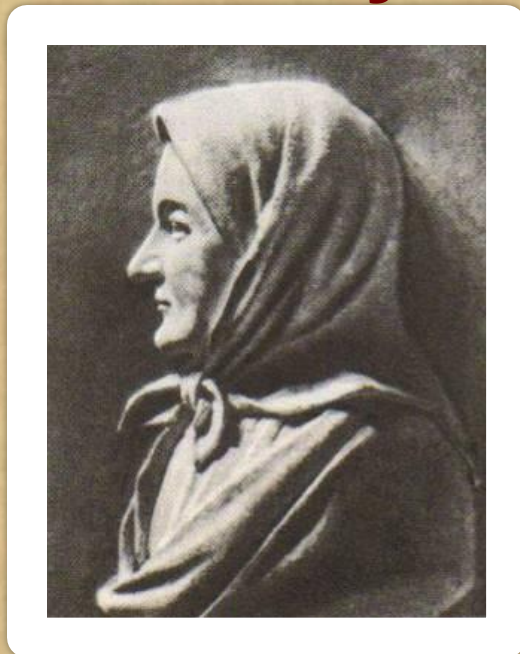


***Яковлева
Арина
Родионовна***

Любовь к родному языку маленькому Саше привили бабушка и няня Арина Родионовна.

Биограф Пушкина П.В. Анненков сообщал: "Родионовна принадлежала к типичнейшим и благороднейшим лицам русского мира. Соединение добродушия и ворчливости, нежного расположения к молодости с притворной строгостью оставили в сердце Пушкина неизгладимое впечатление. ...Весь сказочный русский мир был известен ей как нельзя короче, и передавала она его чрезвычайно оригинально".

Няня А.С. Пушкина



Биограф Пушкина П.В. Анненков сообщал: "Родионовна принадлежала к типичнейшим и благороднейшим лицам русского мира. Соединение добродушия и ворчливости, нежного расположения к молодости с притворной строгостью оставили в сердце Пушкина неизгладимое впечатление. ...Весь сказочный русский мир был известен ей как нельзя короче, и передавала она его чрезвычайно оригинально".

В одном из лицейских стихотворений «Сон» в 1816 году Пушкин так вспоминает о своей няне, называя её, как в старину, «мамушкой»:

Ах, умолчу ль о мамушке моей,
О прелести таинственных ночей,
Когда в чепце, в старинном одеяне
Она, духов молитвой уклоняя,
С усердием перекрестит меня
И шепотом рассказывать мне ста
О мертвецах, о подвигах Бовы...
От ужаса не шелохнусь бывало,
Едва дыша, прижмусь под одеяло
Не чувствуя ни ног, ни головы...



Прочитаем стихотворение «Няне»

Оно было написано спустя полтора месяца по возвращении из ссылки в Михайловское, где А. С. Пушкин жил в течение двух лет в большой дружбе со своей няней Ариной Родионовной.

Какие чувства вызвало это стихотворение?

Каким настроением оно проникнуто?

Вторичное чтение

СТИХОТВОРЕНИЯ

Как Пушкин называет няню?

Подруга дней моих суровых,
Голубка дряхлая моя!

Крепостная крестьянка названа подругой. В словах «голубка, моя» выражены добрые чувства поэта к Арине Родионовне.

Почему он называет няню «подруга дней моих суровых»?

Стихотворение было написано спустя полтора месяца по возвращении из ссылки в Михайловское, где А. С. Пушкин жил в течение двух лет в большой дружбе со своей няней Ариной Родионовной.

Вторичное чтение

Подумайте, какие чувства владели поэтом, когда он писал его.

(чувство вины перед няней за долгое отсутствие, страдание от разлуки, нежность, забота)

Найдите слова и отдельные выражения, которыми поэт передает тревогу няни, её тоску.

**Ты под окном своей светлицы
Горюешь, будто на часах,
И медлят поминутно спицы
В твоих наморщенных руках.**

Как понимаете выражение «Горюешь, будто на часах?»

«Горюешь, будто на часах»: как часовой в карауле ожидает смены, так и няня ждет приезда Александра Сергеевича.

«И медлят поминутно спицы»

Почему спицы медлят?

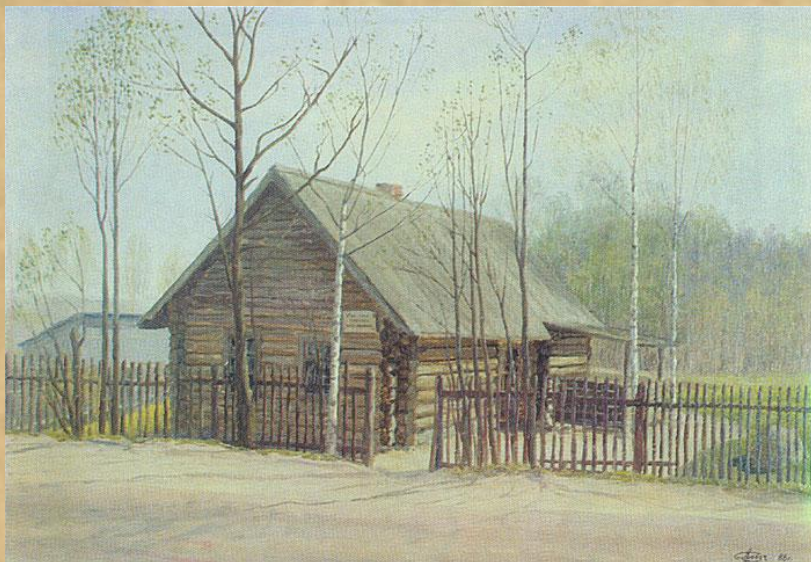
Няня прерывает работу, чтобы взглянуть, не едет ли её Сашенька.

В каких строках мы видим тоску няни о любимом воспитаннике ?

**Глядишь в забытые ворота
На черный отдаленный путь;
Тоска, предчувствия, заботы
Теснят твою всечасно грудь.**

Словесные картины

Прочитайте первый куплет.
Нарисуйте словесную картину.



Словесные картины

Прочитайте второй куплет.
Нарисуйте словесную картину.



Представьте себя художниками

**Какие краски вы бы выбрали для
изображения настроения стихотворения?**

Мрачные

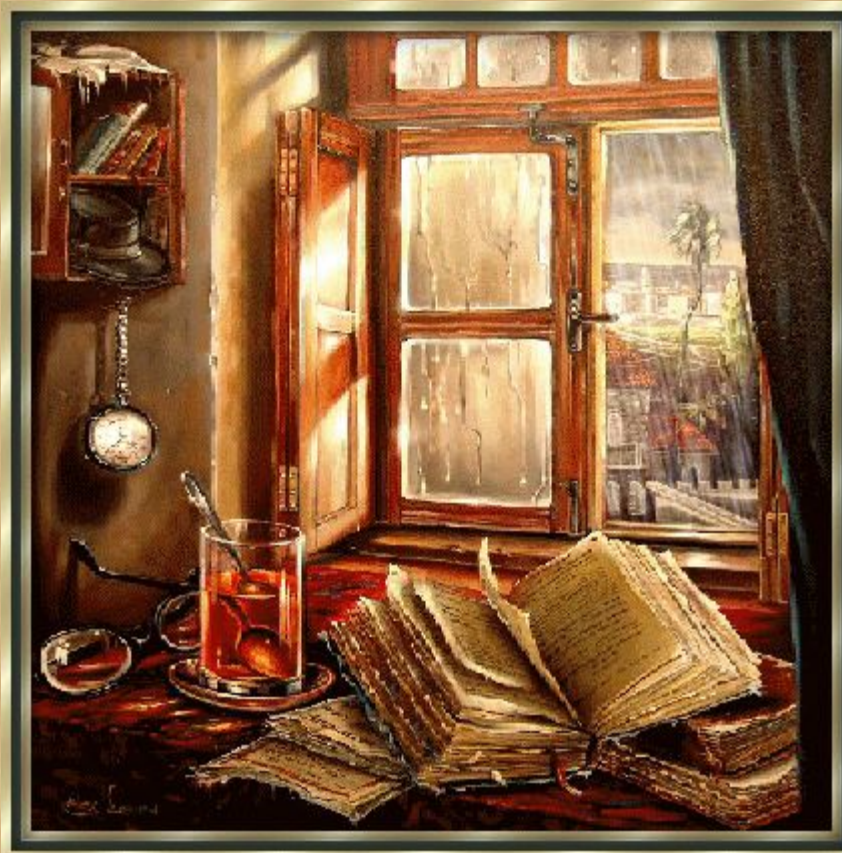
**Каким чувством проникнуто
стихотворение?**

Чувством одиночества

Выразительное чтение стихотворения

Передайте в чтении отношение поэта к няне.





Спасибо!

При создании презентации был
использован шаблон, размещённый на
сайте <http://aida.ucoz.ru>