

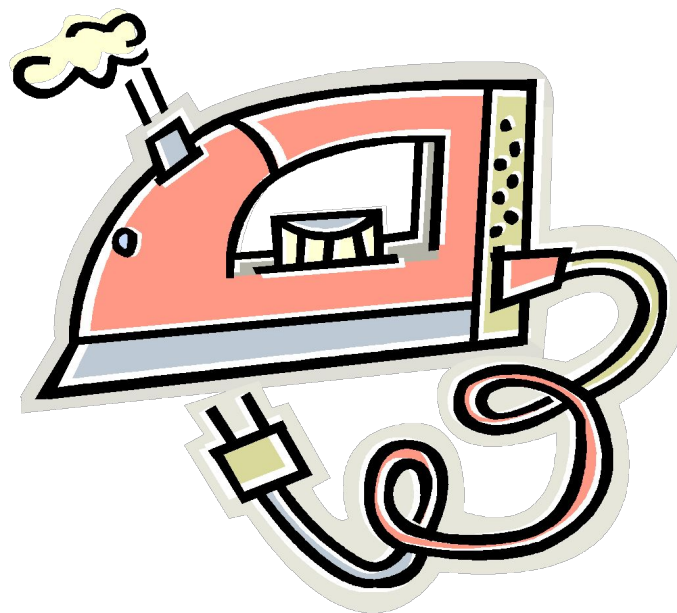
# *КВН «В стране мастериц»*

*учитель технологии*

*МАОУ «Лицей № 36»*

*Матутина Ольга Петровна*

*г. Саратов*



# «Разминка».

- В доме храброго портняжки видим, что на столе у него лежат различные инструменты. Какие именно, узнаем, отгадав загадки.

**Бежит свинка,  
Золотая спинка,  
Носочек стальной,  
А хвостик льняной.**

**Инструмент бывалый -  
Не большой, не малый.  
У него полно забот:  
Он режет и стрижёт.**

**То назад, то вперёд  
Ходит, бродит пароход  
Остановишь – горе,  
Продырявит море.**

**Блицтурнир.**

# Для команды «Иголочка».

- В какой последовательности заправляется верхняя нить в швейной машине?
- С какой стороны вставляется нить в машинную иглу?
- Как называют нити, идущие вдоль кромки?
- На каком ходу должна стоять швейная машина при заправке нити?
- Какое значение имеют контрольные стежки?

# Для команды «Ниточка».

- Как называются нити, идущие поперёк кромки ткани?
- С какой стороны должен падать свет при работе на швейной машине?
- В каком положении должна находиться лапка после окончания работы на швейной машине?
- Как определить долевую нить ткани?
- Для чего применяют обратный ход швейной машины?



# Конкурс «Что это?»

- По словесному описанию нужно создать эскиз одежды.

Изделие относится к плечевой группе. Шьётся в основном из хлопчатобумажной ткани. При пошиве применяются следующие швы: двойной, окантовочный, шов вподгибку с закрытым срезом. Эта вещь делает наш отдых более приятным.

- По словесному описанию нужно создать эскиз одежды.
- Изделие относится к поясной группе. Шьются из всех видов ткани. Оно может быть частью костюма или самостоятельным изделием. Носят как мужчины, так и женщины.

# Конкурс «Четвёртый лишний».

Найти «лишнее» слово.

- Простыня, наволочка, скатерть, пододеяльник.
- Ножной привод, ручной привод, Электрический привод, гидравлический привод.

# Найти «лишнее» слово.

- Сантиметр, угольник, ножницы, линейка.
- Стачной, настрочной, накладной, смёточный.

# «Что за этим кроется?»

Вы должны назвать изделия, предметы,  
составляющие в устной форме  
обобщающие понятия

(Обобщающие слова).

- Верхняя одежда
- Фурнитура
- Инструменты для шитья
- Столовое бельё

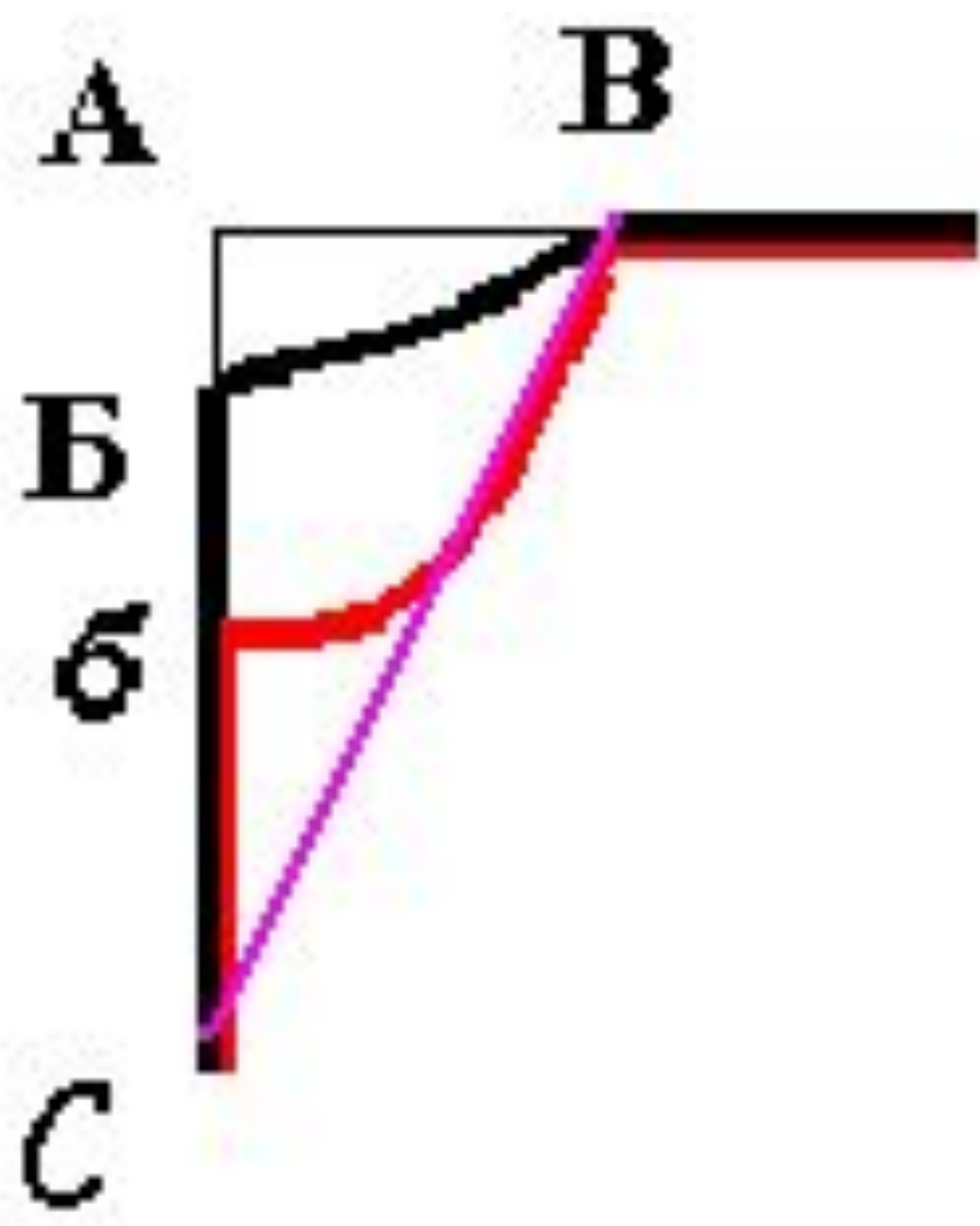
# **Конкурс «Слова, спрятанные в слове».**

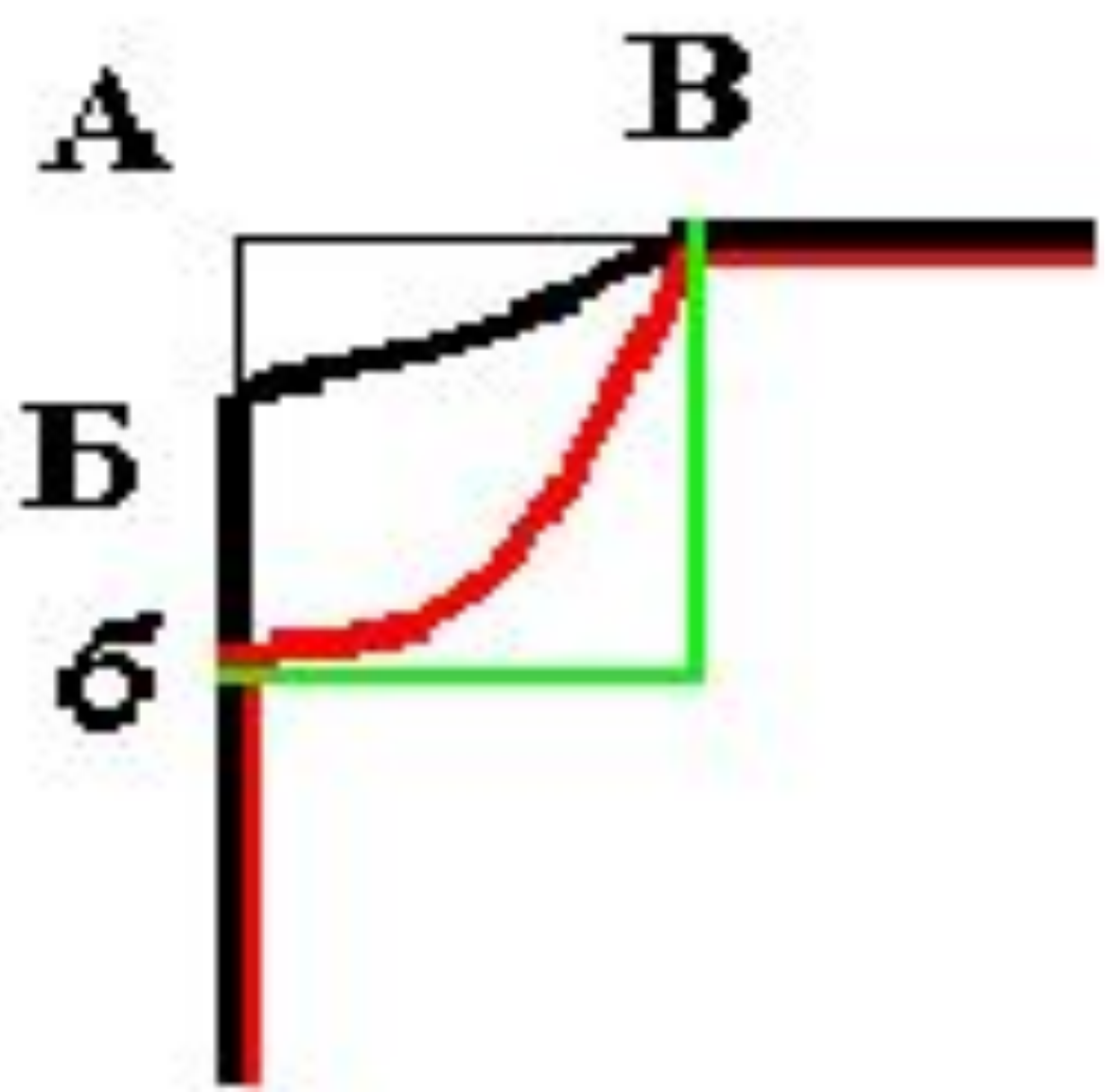
- Из букв одного слова составить как можно больше других слов (в Им. Пад; ед. ч).
- **«Моделирование».**
- **«Конструирование».**

# Практическая работа.

- Определить вид горловины. Зарисовать модель, внести свои изменения, промоделировать, получить новую модель.









# Проверь себя.

- Укажите мерки необходимые для расчёта:

- построения горловины

**Сш**

- длина изделия

**Ди**

- ширина изделия

**Сг**

- ширина рукава

**Ор**



# Проверь себя.

- Для круглого лица желательно выбрать форму горловины:

**1. Острый**

**2. Карэ**

**3. Круглый**



Молодцы !!!!!!