



# ОРГАН ЗРЕНИЯ

*Презентацию подготовила  
учитель-дефектолог  
Карасева Марина Алексеевна  
ГБОУ СКОШИ №7 г. Зеленограда*



# Орган зрения человека

## **Образовательные задачи:**

- Обобщить и систематизировать знания о строении, функции и значении органов зрения человека.
- Повторить основные правила по сохранению зрения.

## **Коррекционные:**

- Развивать наблюдательность, память, мышление и речь.

## **Воспитательные:**

- Показать необходимость соблюдения гигиенических требований для сохранения зрения.
- Воспитывать интерес у детей к красотам природы.

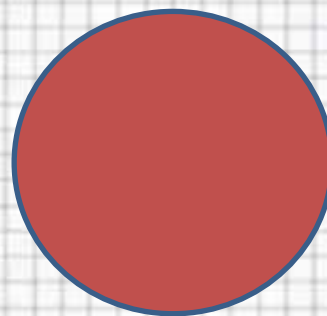
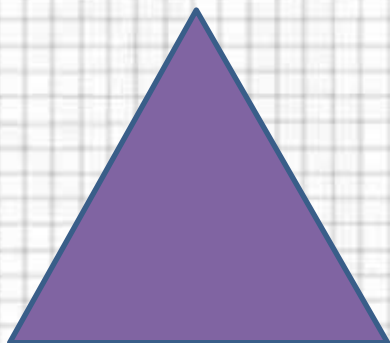
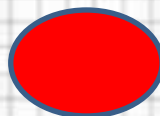


**Зрение – это счастье, которого  
ты не замечаешь**





# Назови форму, цвет, размер и взаимное расположение предметов





**Назови, что ты видишь**





# Строение органа зрения

**Веки и ресницы защищают глаза от пыли и яркого света.**

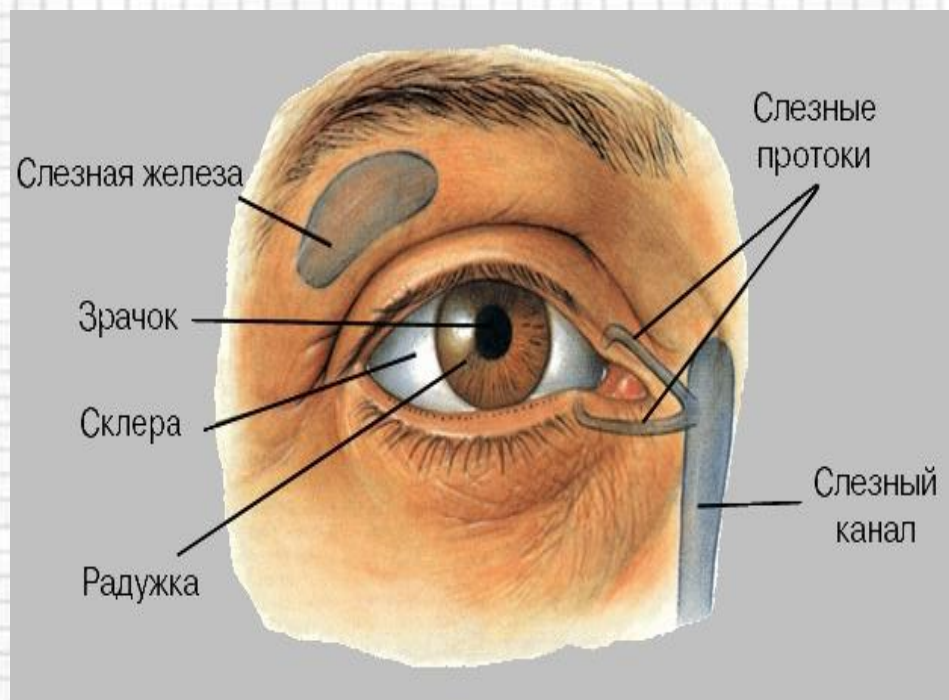




# Слёзы

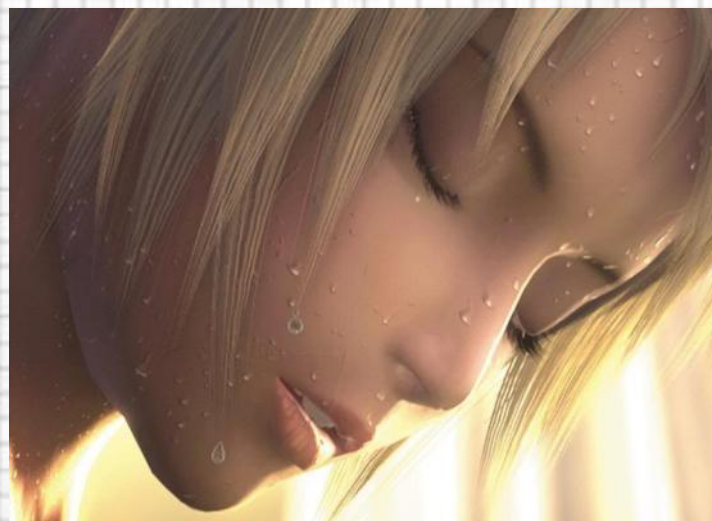
Слёзы стекают по особому каналу (слёзному) в носовую полость.

**Функция:  
защитная,  
слёзы  
увлажняют  
и  
согревают  
глаза.**





## Брови.



**Функция:** брови отводят  
от глаз пот со лба.





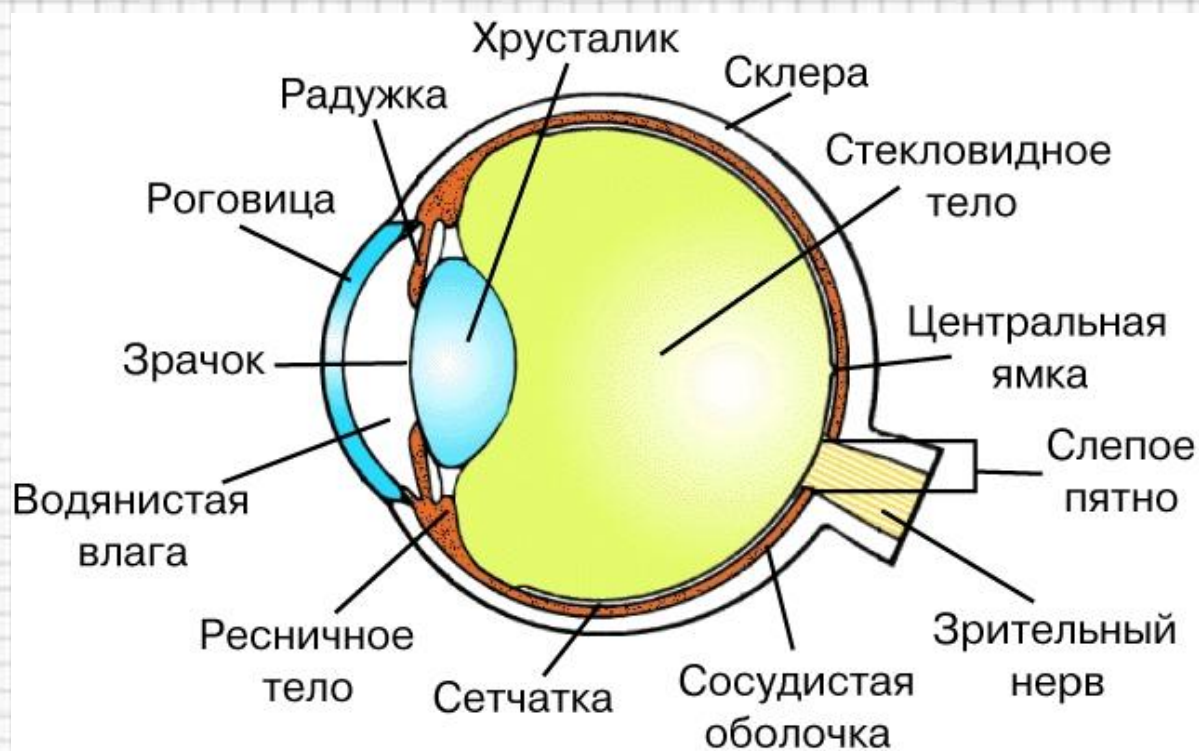
## **Проверь себя.**

- 1. Дугообразные, покрытые волосами полоски, которые отводят от глаз пот со лба.**
- 2. Тонкие волоски по краям век, предохраняющие глаз от пыли.**
- 3. Жидкость, которая смачивает поверхность глаза, предохраняя его от высыхания.**



# Строение глазного яблока

Глазное яблоко имеет шаровидную форму.

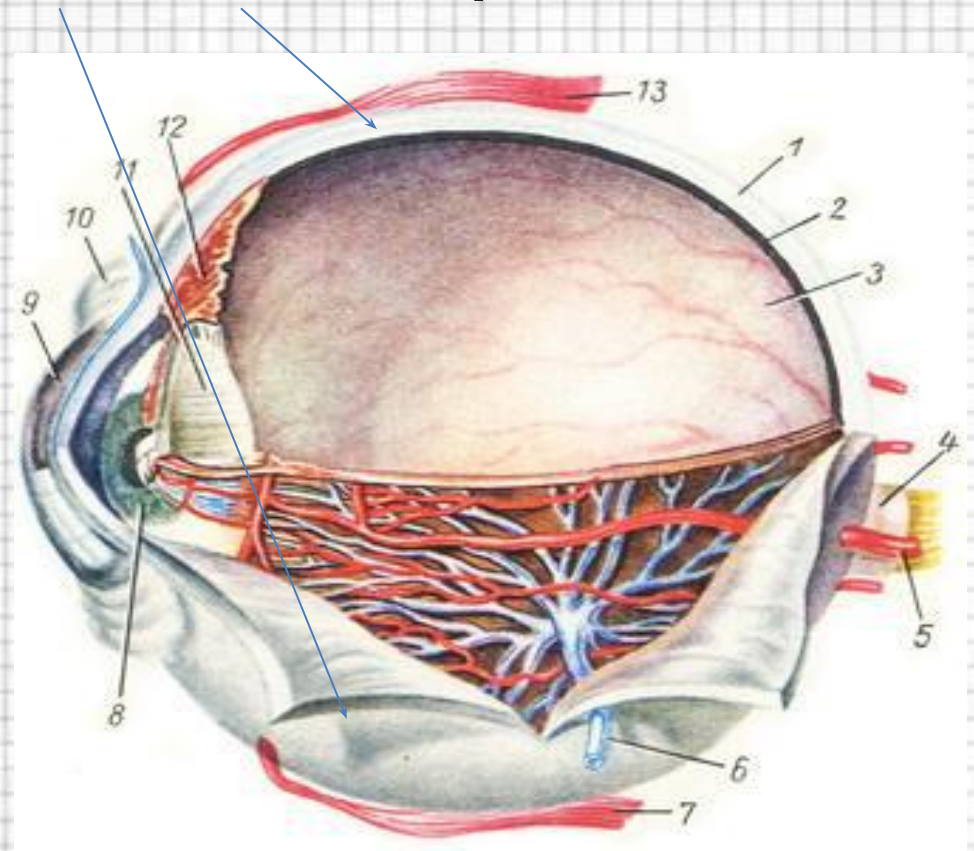




# Белочная оболочка

Снаружи глазное яблоко покрыто плотной белочной оболочкой (склерой).

Функция:  
защитная

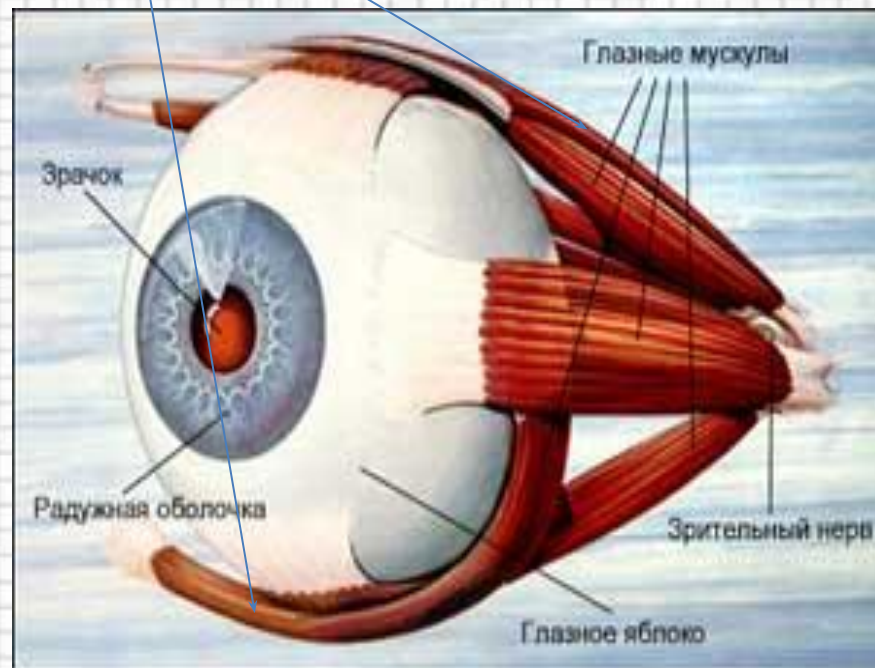




# Глазные мышцы

К белочной оболочке глаза прикрепляются глазные мышцы.

**Функция:**  
повороты глаза в  
разные стороны,  
объёмное зрение.



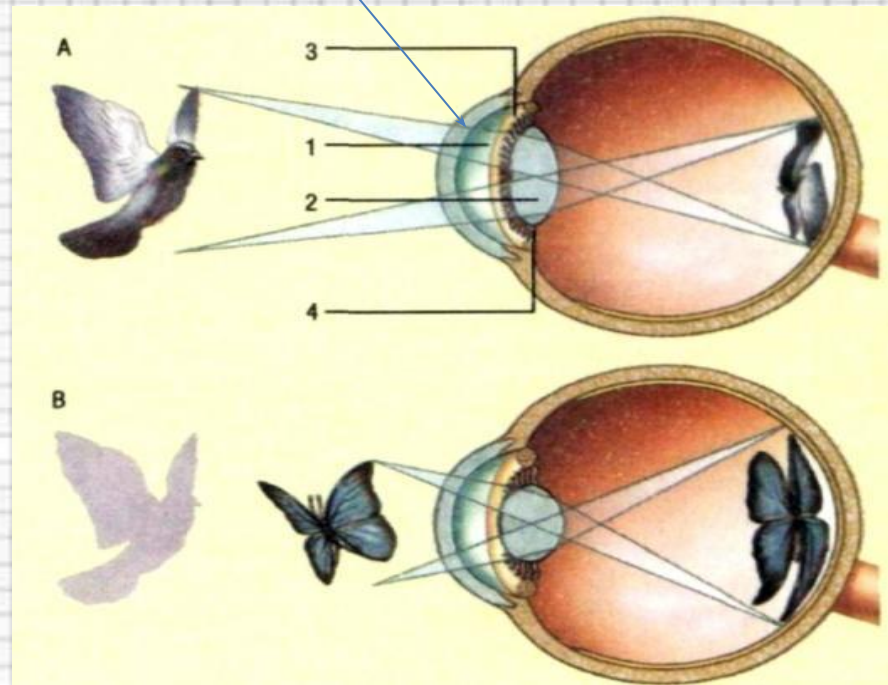


# Роговица

Передняя часть белочной оболочки называется роговицей. Она прозрачная.

Роговица составляет 1/6 часть нашего глаза.

**Функция:**  
фокусирование  
света и передача  
его на сетчатую  
оболочку глаза.



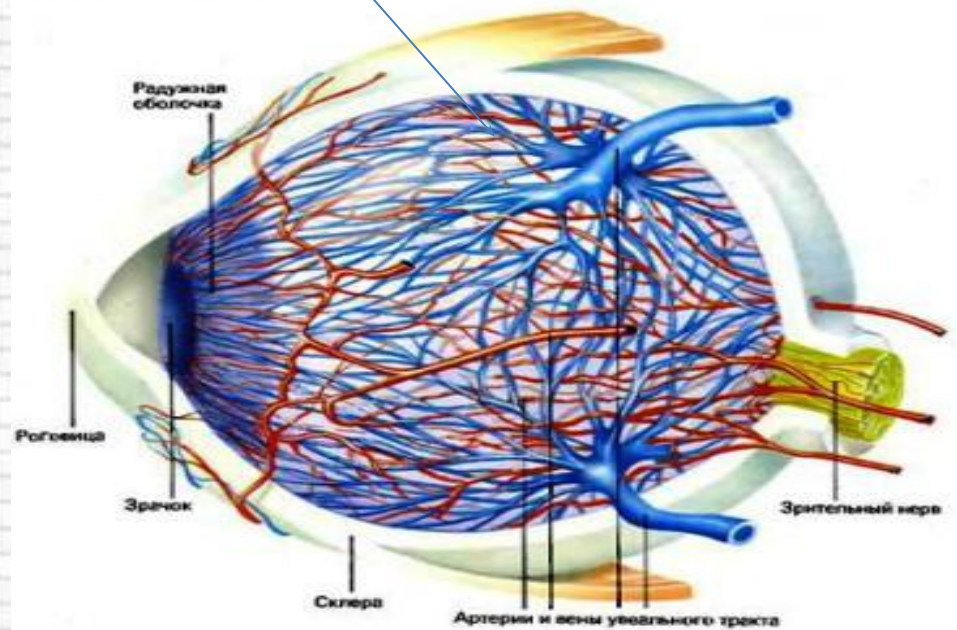


# Сосудистая оболочка

Является внутренней оболочкой глаза,  
пронизана сосудами.

Функция:  
снабжает глаза  
кровью.

Увеальное кровоснабжение





**При длительном напряжении  
глаз сосуды могут лопнуть.**





# Гимнастика для глаз

**1. Глубоко вздохнуть, сильно зажмурить глаза. Напрячь мышцы шеи, лица, головы.**

**На 3 секунды задержать дыхание, потом быстро выдохнуть, при этом широко раскрыв на выдохе глаза. Повторить упражнение 5 раз.**





## Гимнастика для глаз

- 2. Сильно зажмурить глаза на несколько секунд, затем открыть и посмотреть вдаль.**
- 3. Глаза закрыть. Легко нажать на верхнее веко обоих глаз подушечками трех пальцев(1-2 секунды). Сделать перерыв на 5 секунд. Повторить 5 раз.**

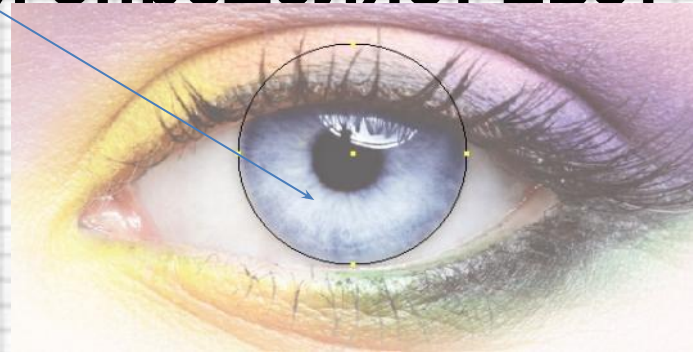


# Радужная оболочка

Расположена за роговицей перед хрусталиком.

Цвет радужной оболочки определяет цвет  
Функция: помогает Глаз.

управлять  
количеством света,  
проникающего в глаз.



Coffee Brown  
Кофейно-коричневый



Green Flash  
Зеленая вспышка



Pearl Gray  
Жемчужно-серый



Blue Sky  
Небесно-голубой



Lime Fresh  
Свежесть лайма

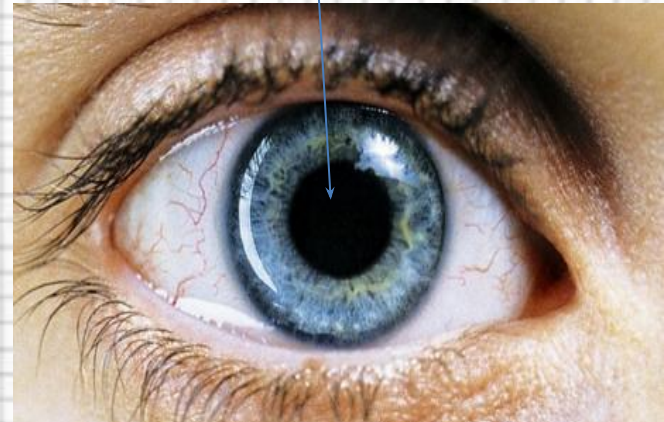
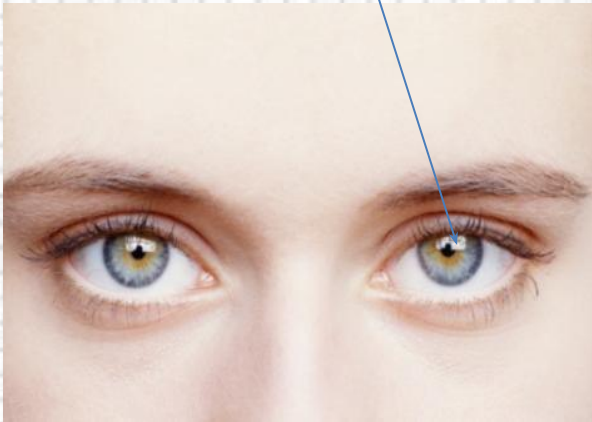


# Зрачок

**В центре** радужной оболочки находится **зрачок**.

**Зрачок**- это отверстие, через которое внутрь

**При ярком свете зрачки** глаза **В темноте зрачки**  
**суживаются** проникает свет. **расширяются**

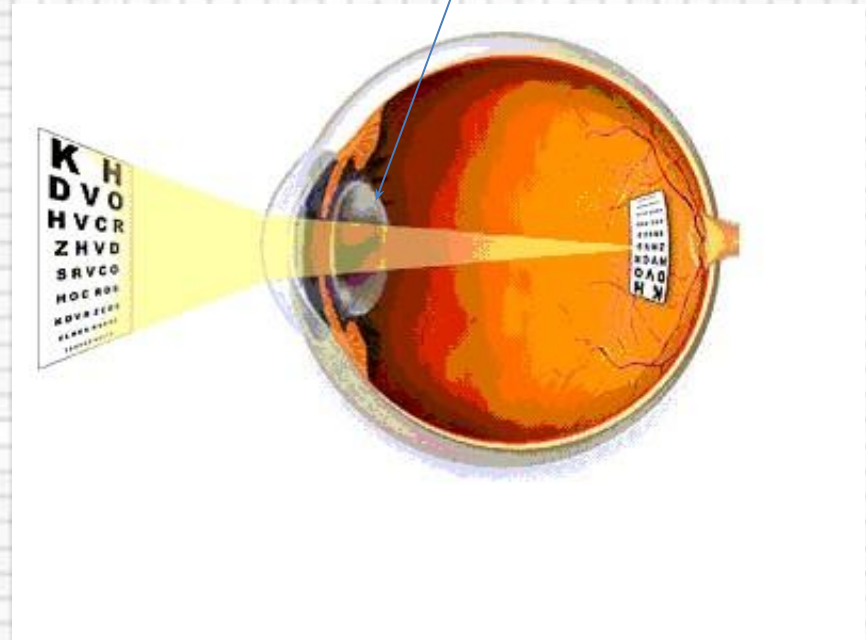




# Хрусталик

За зрачком расположен прозрачный хрусталик, который имеет форму выпуклой линзы.

**Функция :**  
собирает  
солнечные лучи  
на сетчатке глаза.





# Найди правильный ответ

1. Оболочка глаза, которая имеет белый, слегка голубоватый цвет:

Сосудистая  
Белочная  
Радужная



# Найди правильный ответ

2. Передняя прозрачная часть оболочки глаза:

хрусталик  
зрачок  
роговица



# Найди правильный ответ

3. Круглое отверстие, через которое внутрь глаза попадает свет:

радужка  
хрусталик  
зрачок



# Найди правильный ответ

4. Прозрачное тело, расположенное позади  
зрачка:

**Х** - - - - - **К**

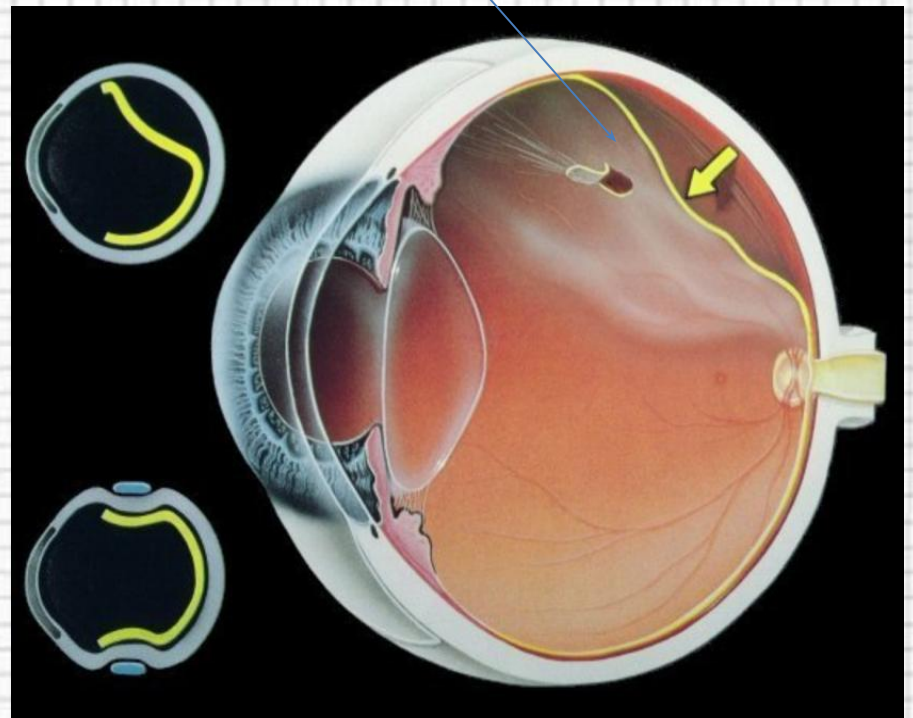




# Сетчатка.

**Состоит из нервов**

**Функция:**  
воспринимает  
свет и создаёт  
импульсы,  
которые через  
зрительный  
нерв попадают в  
МОЗГ.



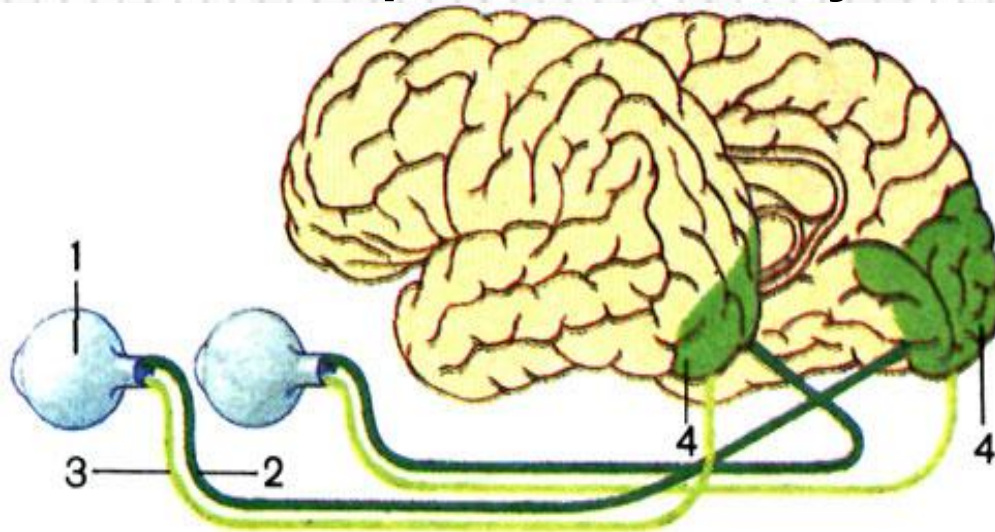


## Как мы видим?

Когда свет попадает на сетчатку, он вызывает возбуждение в нервных окончаниях глаза – рецепторах.

От них возбуждение передаётся в головной мозг – кору больших полушарий.

Здесь возникает зрительное ощущение и мы





# Какое чтение приводит к ухудшению зрения?





**Нельзя!**





**А как пишешь ты?**





## Внимание! Правильная посадка за компьютером!





Спасибо за урок

