

# Хохлома

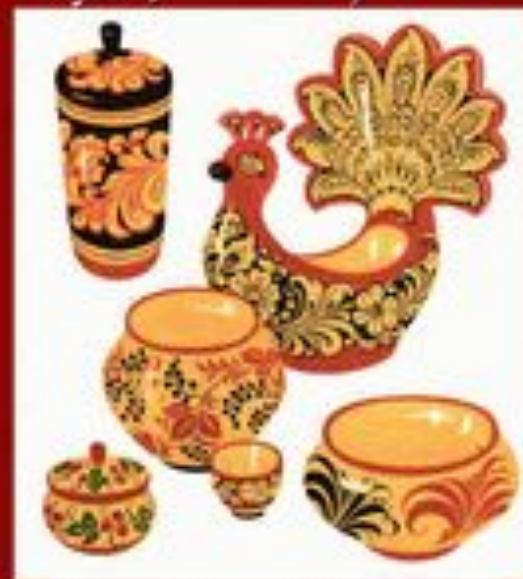


# Хохлома

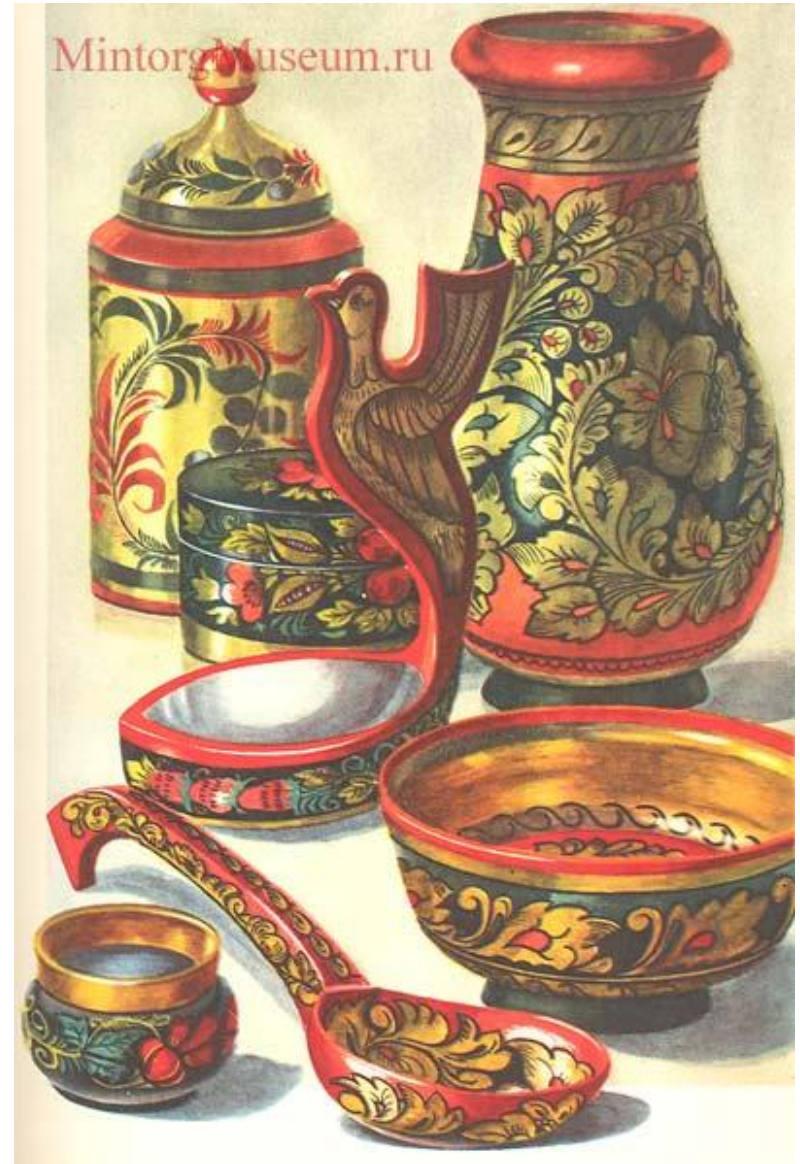
Хохломская роспись, русский народный художественный промысел; возник в 17 в. Название происходит от села Хохлома. Декоративная роспись на деревянных изделиях (посуда, мебель)

отличается тонким растительным узором, выполненным красным и черным (реже зеленым) тонами и золотом по золотистому фону.

/БЭС,1991.Т.2-768 с., илл./









# Хохлома



# Тарелка



Посезонам.ру









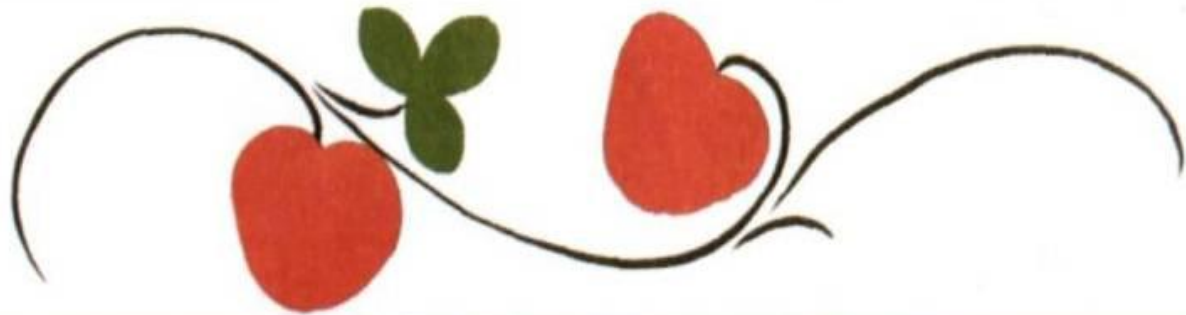
Татъяна Долганова



# Узоры Хохломы



# Орнамент в полосе





# Гжель



*StitchFanClub.com*



**Гжель -**

*это известный центр  
народного керамического  
искусства, расположенный  
недалеко от Москвы.*

*Гжельский фарфор с нарядной  
синей росписью по белому фону  
и разноцветную, весёлую майолику  
хорошо знают не только в России,  
но и в других странах.*

*В истории Гжели были не только  
творческие взлёты, но и периоды  
забвения, но, к счастью, всегда  
находились люди, возрождавшие  
традиционное искусство  
Гжельских мастеров.*



# Изделия Гжели



# Тарелка









Сестра моя  
Людмила  
родилась 1911 г.  
11 апреля  
Тараща Киев



# Узоры Гжели









4

