

**МОУ Средняя общеобразовательная
школа с углубленным изучением отдельных
предметов № 24**

Урок изобразительного искусства

I четверть

***Тема: «Внутренний мир русской
избы»***

Учитель: Смагина Л.В.

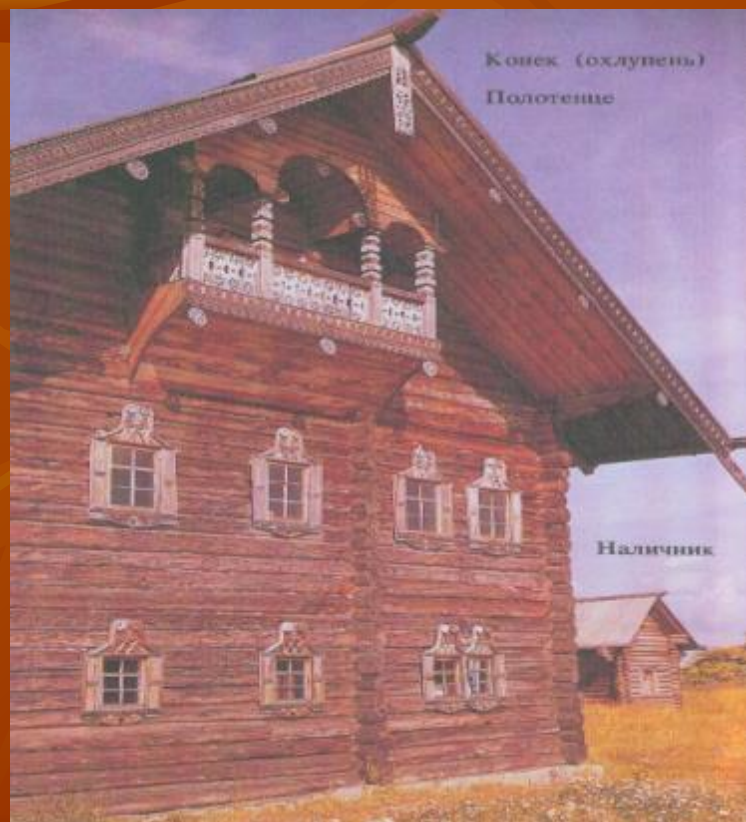
Саранск

Цель урока: Сформировать у учащихся образные представления об организации, мудрости устройении человеком внутреннего пространства избы. Познакомить с понятием интерьер, его особенностями в крестьянском жилище; сформировать понятие духовного и материального.

Актуализация опорных знаний

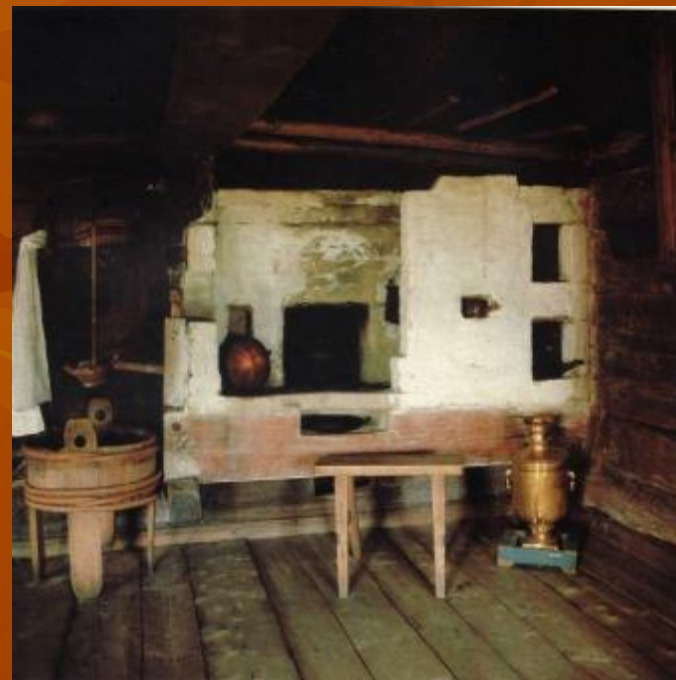
- *По каким принципам украшался внешний облик крестьянской избы.*
- *Зачем люди украшали свои жилища.*

Глаголем, кошелем и брусом
Дом строили с резным крыльцом,
С обдуманым мужицким вкусом
И каждый со своим лицом

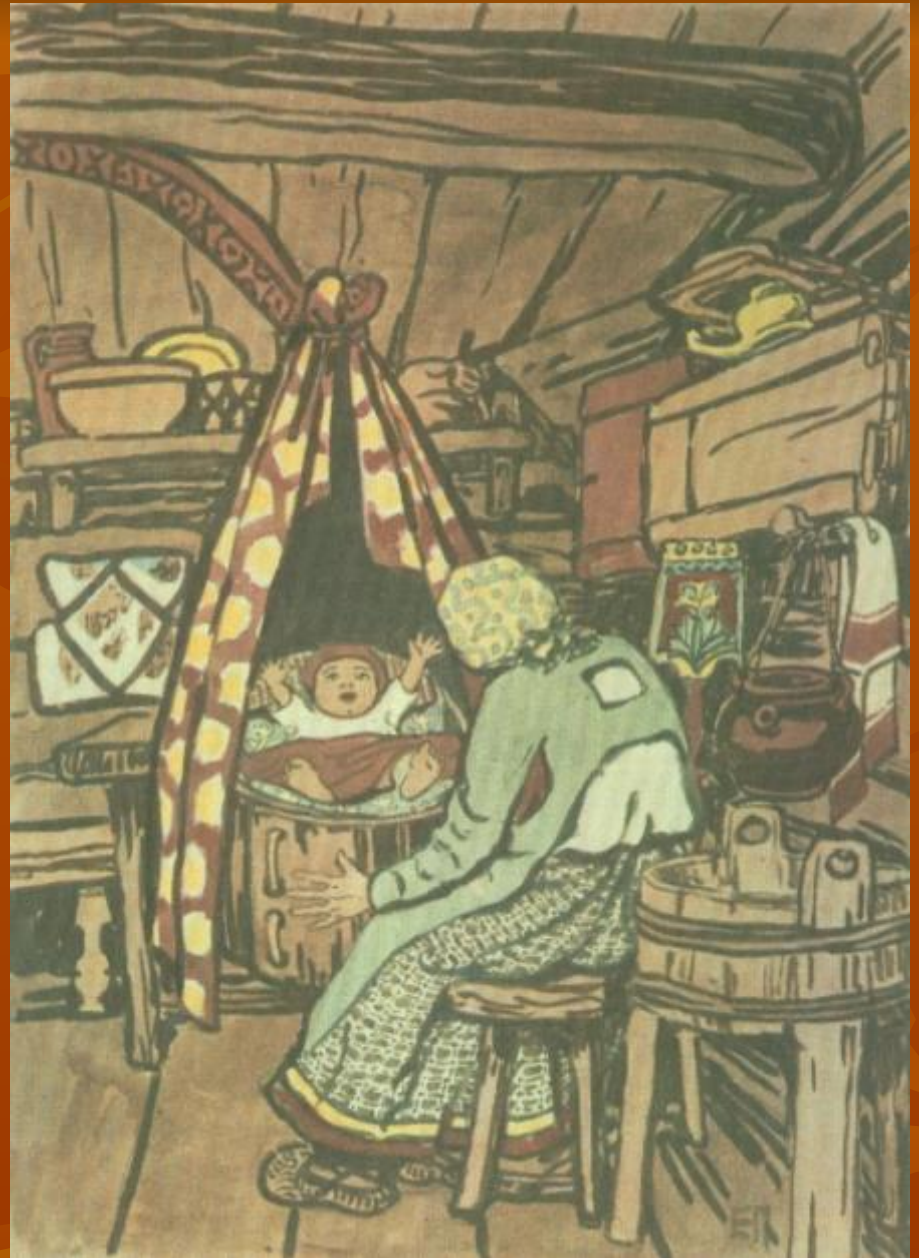


В низенькой светелке с створчатым окном
Светится лампадка в сумраке ночном:
Слабый огонечек то совсем замрет,
То дрожащим светом стены оболъет.
Новая светелка чисто прибрана:
В темноте белеет занавес окна;
Пол отструган гладко; ровен потолок;
Печка развальная стала в уголок.
По стенам – укладки с дедовским добром,
Узкая скамейка, крытая ковром,
Крашенные пальцы с стулом раздвижным
И кровать резная с пологом цветным.

Л. Мей



Потолок связывался в народных представлениях с небом; матица олицетворяла собой млечный путь в небе.





Под потолком шли полавочники, на которых располагалась крестьянская утварь, а около печи укрепляли деревянный настил – полати.



**Почти в каждой избе имелся ткацкий стан –
красно. На нем женщины ткали.**

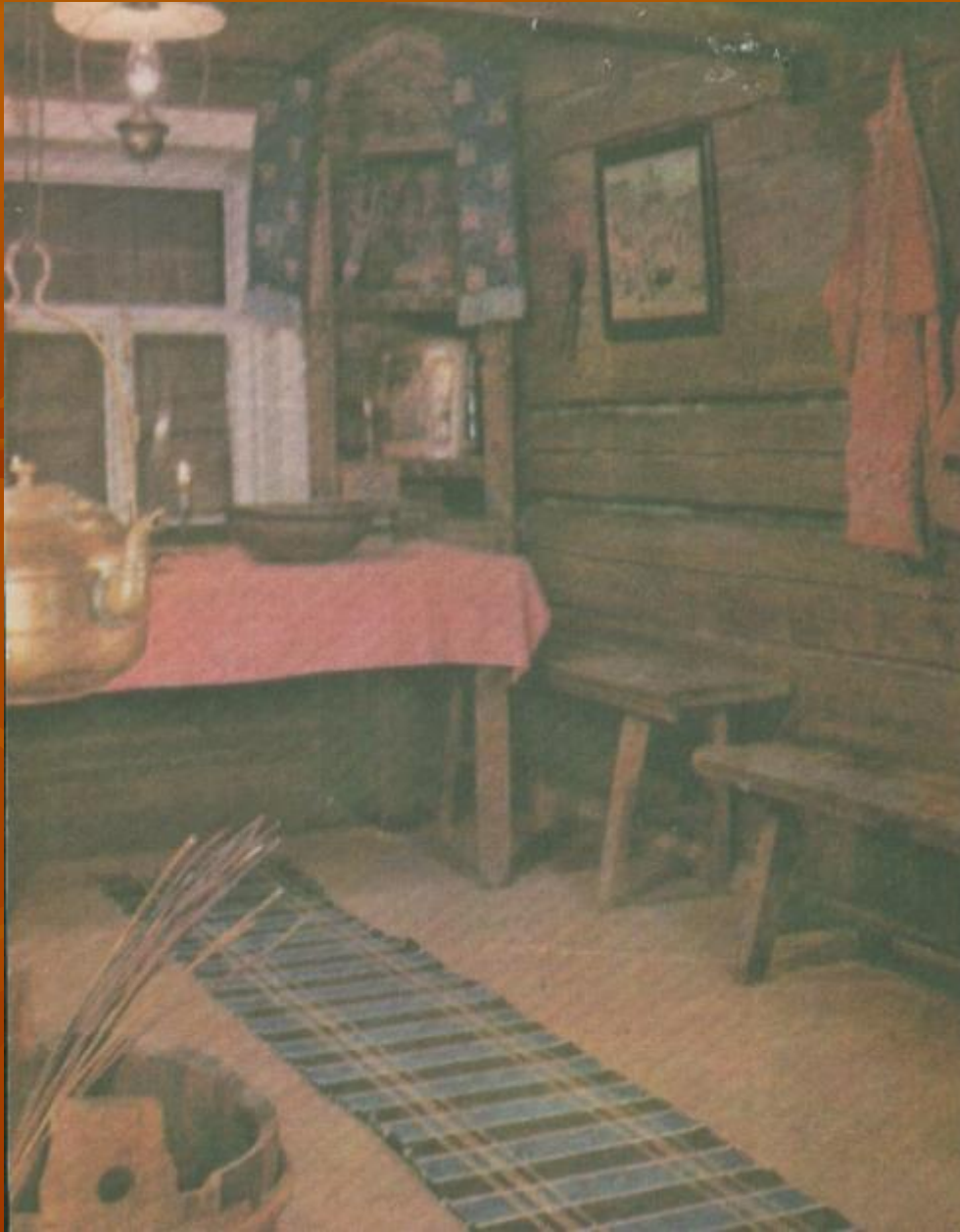


Для новорожденного подвешивали к потолку избы нарядную люльку.





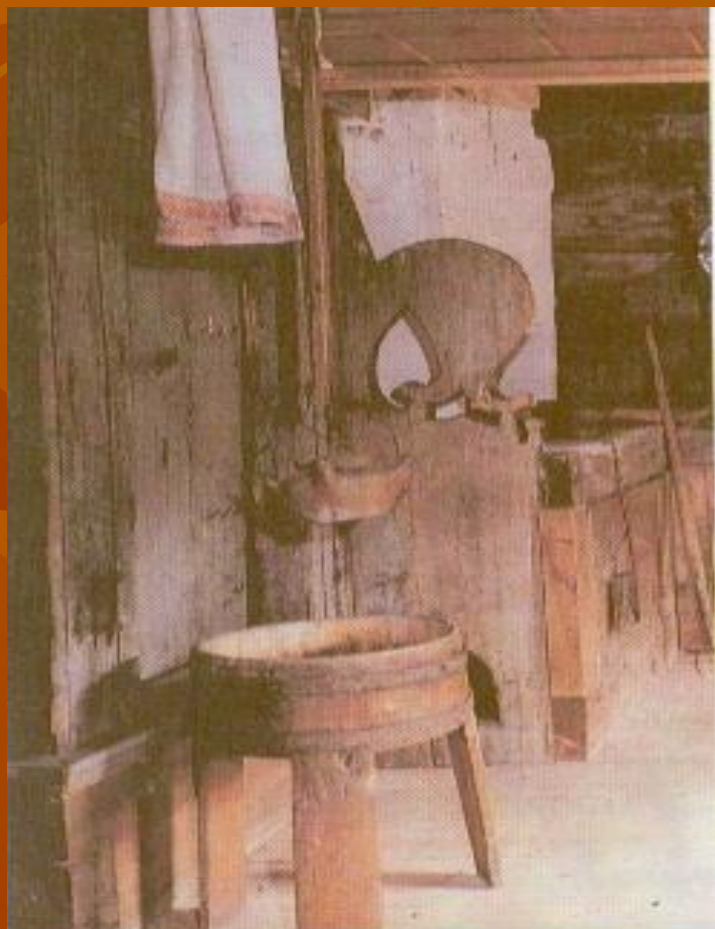
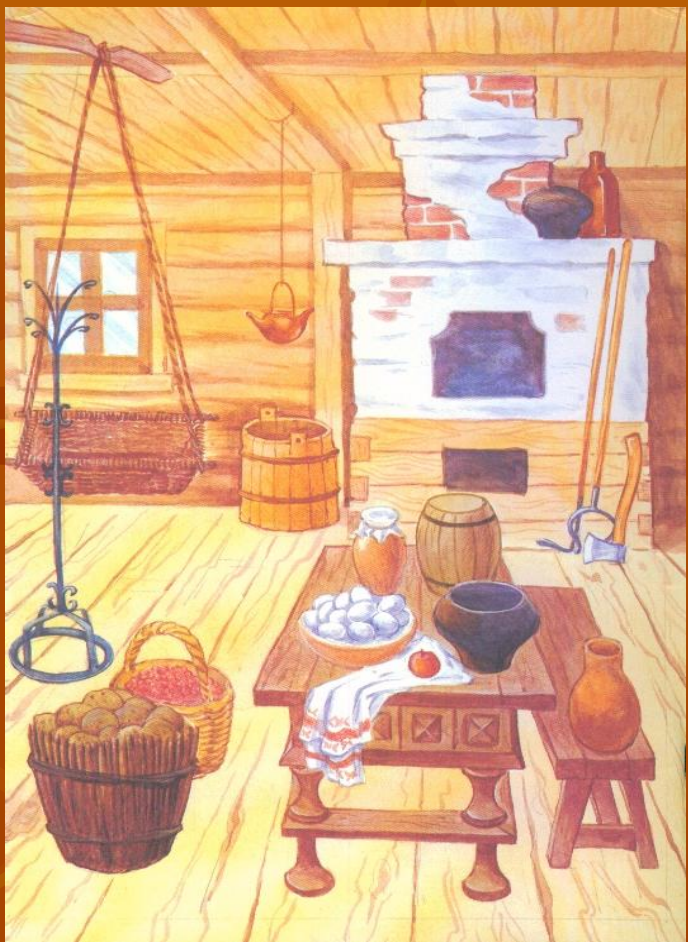
Пол – земля; домотканые половики-дорожки, посланные в направлении от двери к передним окнам, - были образным выражением идеи пути-дороги.



**Окно-око – связь с
большим миром,
белым светом**

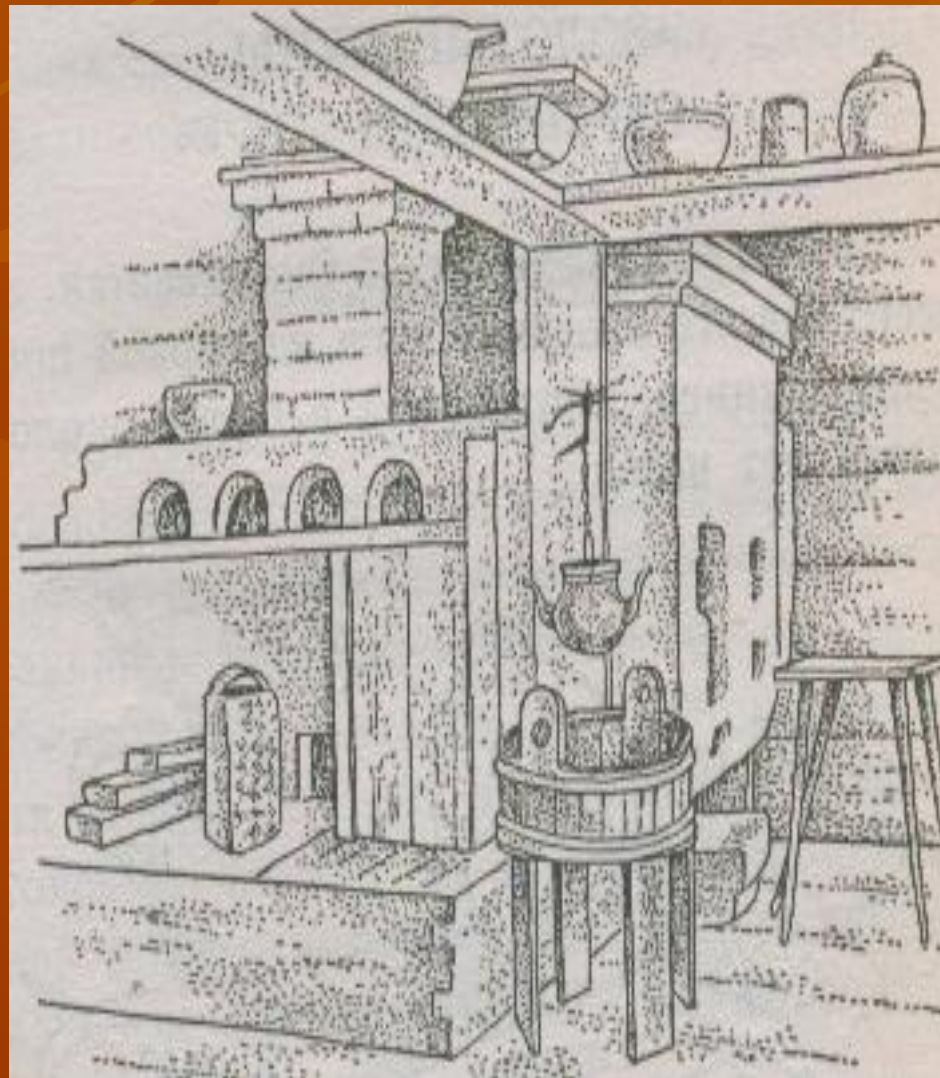


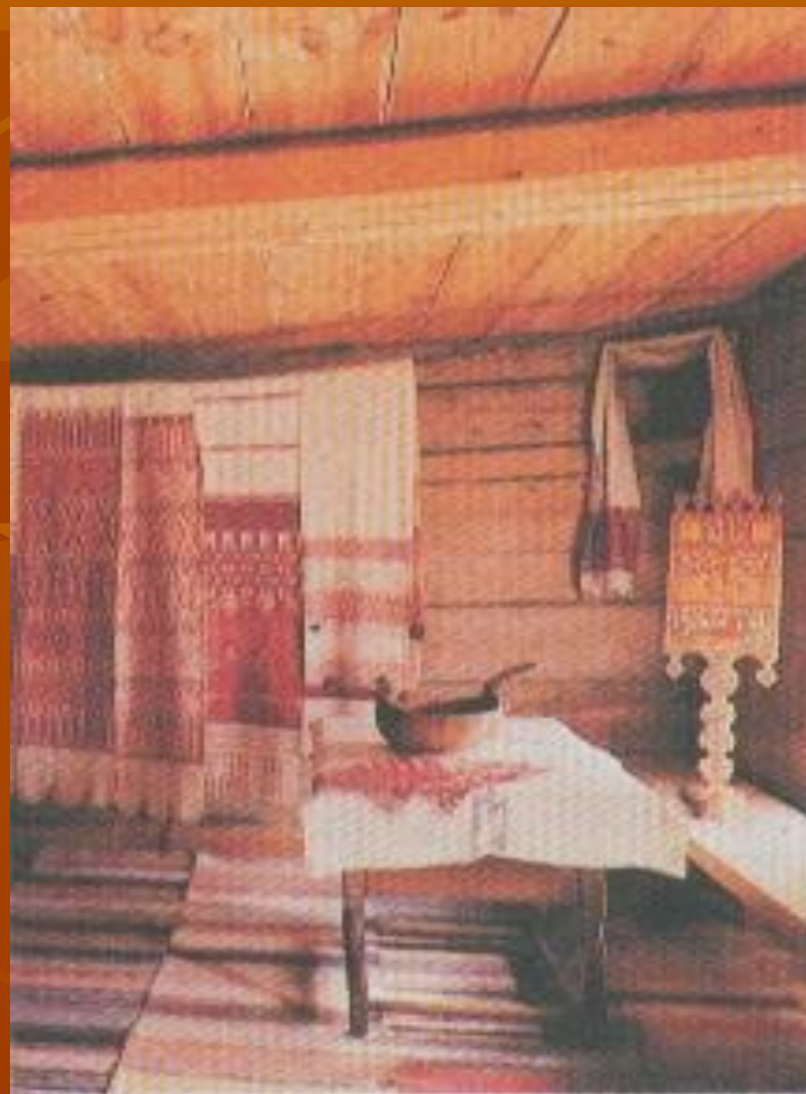
Печь была основой жизни, главным оберегом семьи, семейным очагом. «Печь краса – в доме чудеса!»



Рядом с устьем печи стоят железные ухваты, которыми ставят в печь и достают горшки. А так же у печи находился деревянный ушат с водой.

«Печь кормила, поила, лечила и утешала, на ней подчас рожали младенцев, она же, когда человек дряхлел, помогала достойно выдержать краткую смертную муку и навек успокоиться. Печь нужна была в любом возрасте, в любом состоянии, положении. Она остывала вместе с гибелью всей семьи или дома... Тепло, которым дышала печь, было сродни душевному теплу»





Красный угол был олицетворением зари

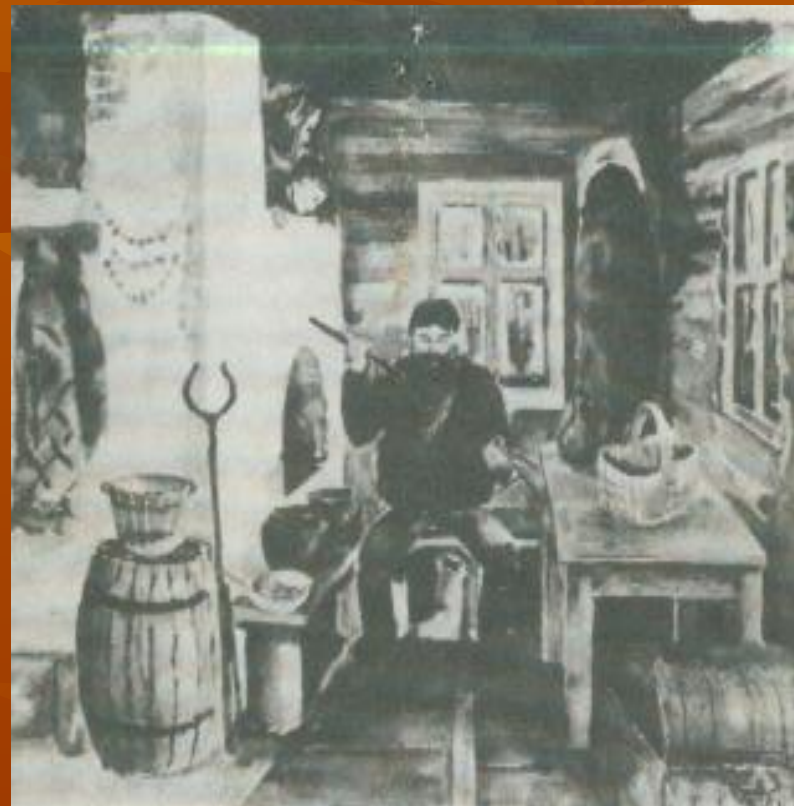
**Простая
крестьянская изба,
а сколько мудрости
и смысла в себя
она вобрала!
Интерьер избы –
это столь же
высокое искусство,
как и все, что
создавал
талантливый
русский народ.**



Варианты композиционного размещения крестьянского интерьера



Примеры выполнения интерьера крестьянской избы.



Спасибо за внимание!

Список использованной литературы:

1. Горяева Н.А. «Декоративно прикладное искусство в жизни человека» Москва «Просвещение» 2006
2. Горяева Н.А. «Первые шаги в мире искусства» Москва «Просвещение» 1991
3. Горяева Н.А. «Методическое пособие к учебнику» Москва «Просвещение» 2003
4. Неменский Б.М. «Искусство вокруг нас» Москва «Просвещение» 2004
5. Неменский Б.М. «Изобразительное искусство и художественный труд. Программа» Москва «Просвещение» 2005
6. Харитоновна Е.Д. «Пермский областной краеведческий музей» «Пермское художественное издательство» 1990
7. Чудакова Н.В. «Я познаю мир» Москва «АСТ» 1996
8. www.google.ru (Музей – заповедник деревянного зодчества. Кижин.)